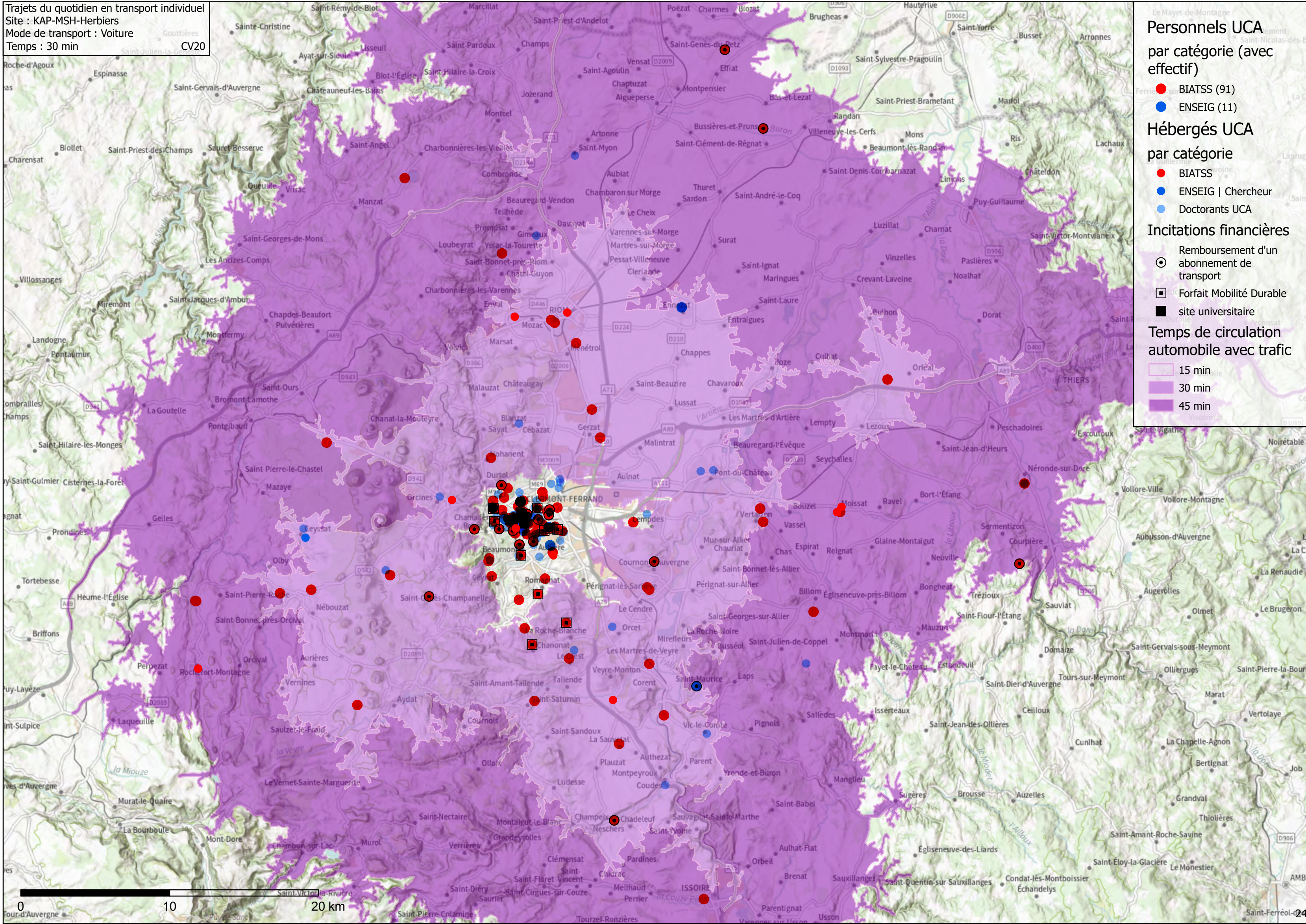


Trajets du quotidien en transport individuel
Site : KAP-MSH-Herbières
Mode de transport : Voiture
Temps : 30 min
CV20



Personnels UCA
par catégorie (avec effectif)

- BIATSS (91)
- ENSEIG (11)

Hébergés UCA
par catégorie

- BIATSS
- ENSEIG | Chercheur
- Doctorants UCA

Incitations financières

- ⊙ Remboursement d'un abonnement de transport
- ◻ Forfait Mobilité Durable
- site universitaire

Temps de circulation automobile avec trafic

- 15 min
- 30 min
- 45 min

0 10 20 km

Trajets du quotidien en transport individuel
Site : Mitterrand ENFiP
Mode de transport : Piéton
Temps : 15 min

CV21

Personnels UCA
par catégorie (avec effectif)

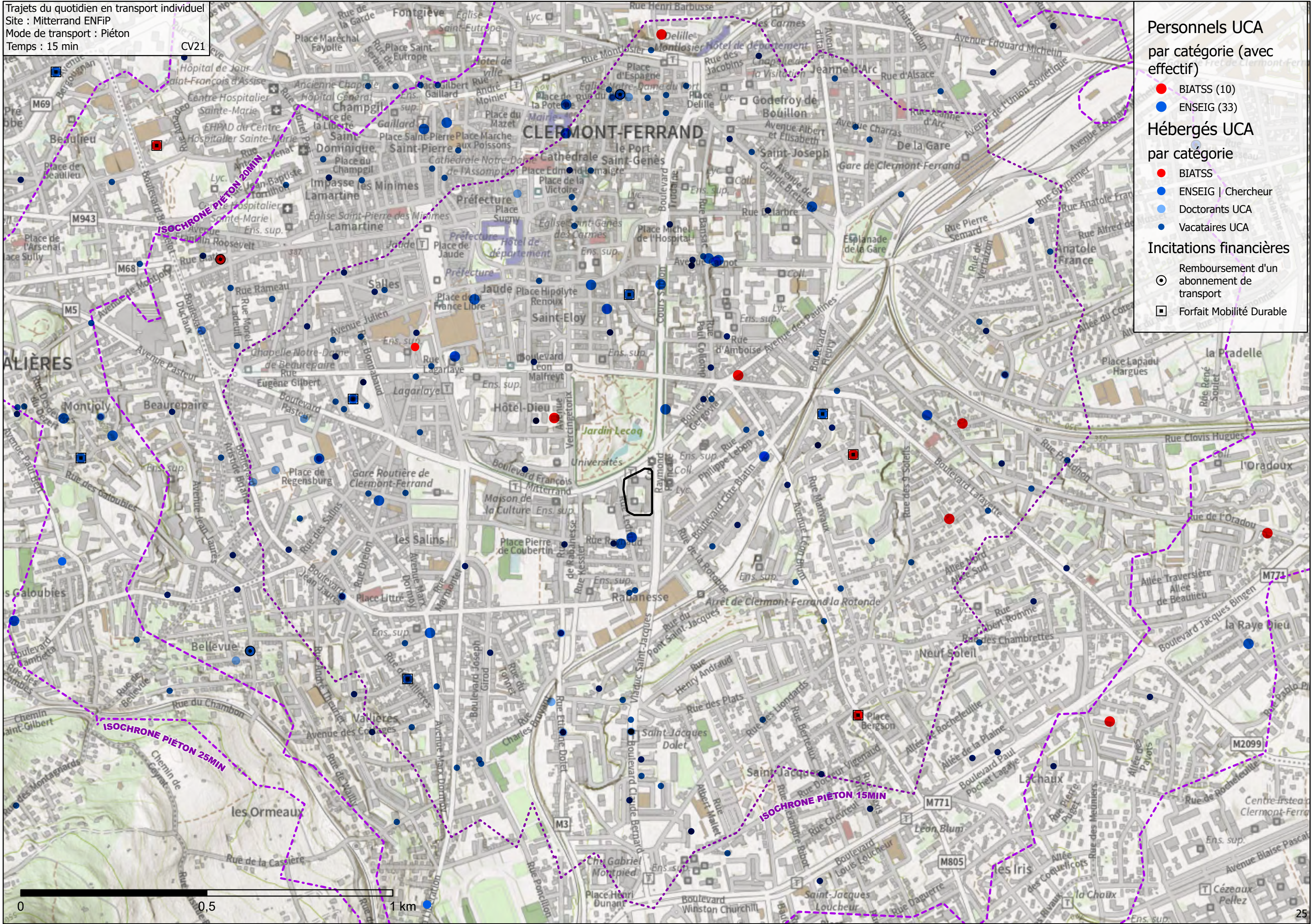
- BIATSS (10)
- ENSEIG (33)

Hébergés UCA
par catégorie

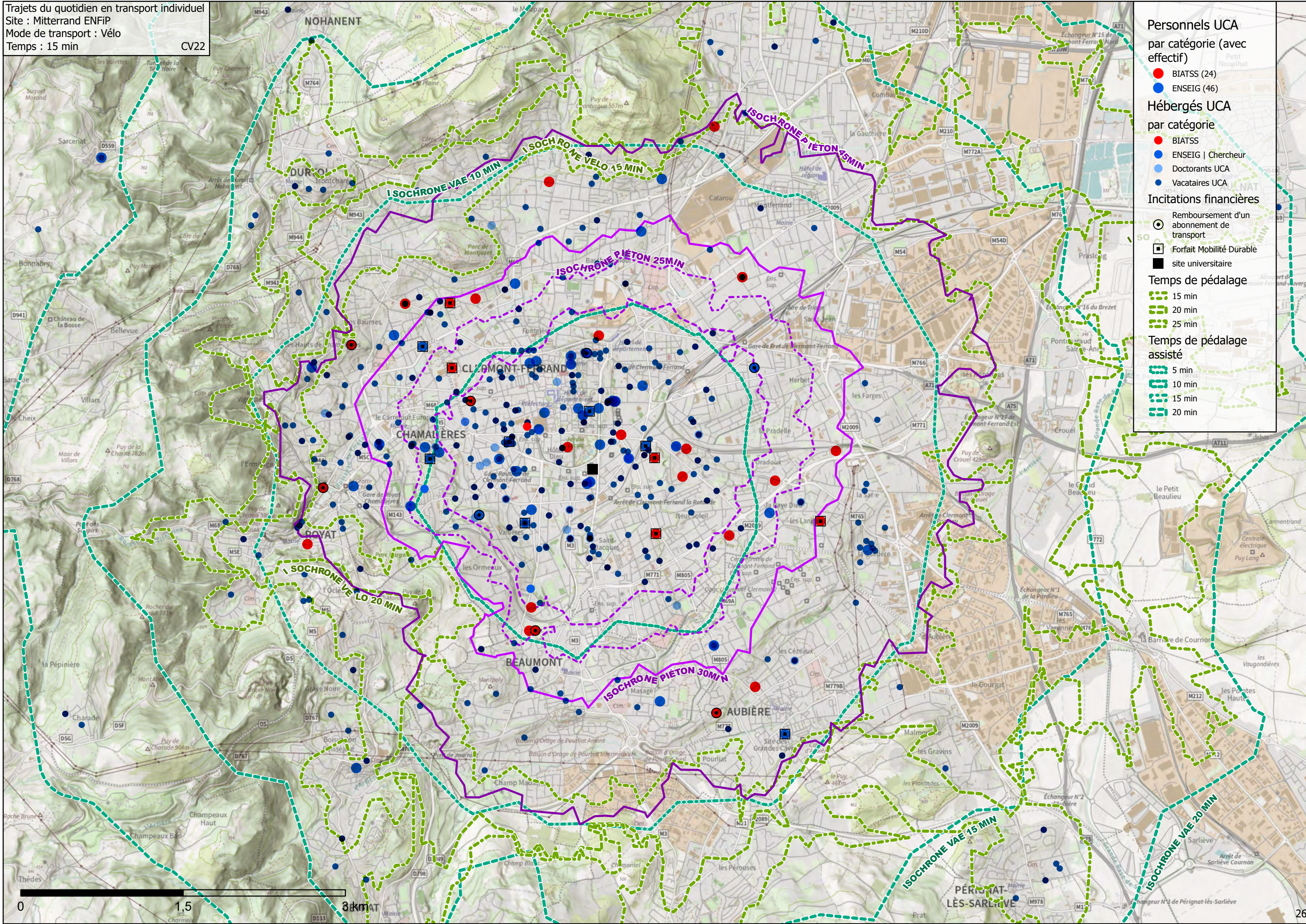
- BIATSS
- ENSEIG | Chercheur
- Doctorants UCA
- Vacataires UCA

Incitations financières

- ⊙ Remboursement d'un abonnement de transport
- ▣ Forfait Mobilité Durable



Trajets du quotidien en transport individuel
 Site : Mitterrand ENFiP
 Mode de transport : Vélo
 Temps : 15 min
 CV22



Personnels UCA
 par catégorie (avec effectif)

- BIATSS (24)
- ENSEIG (46)

Hébergés UCA
 par catégorie

- BIATSS
- ENSEIG | Chercheur
- Doctorants UCA
- Vacataires UCA

Incitations financières

- ⊙ Remboursement d'un abonnement de transport
- Forfait Mobilité Durable
- site universitaire

Temps de pédalage

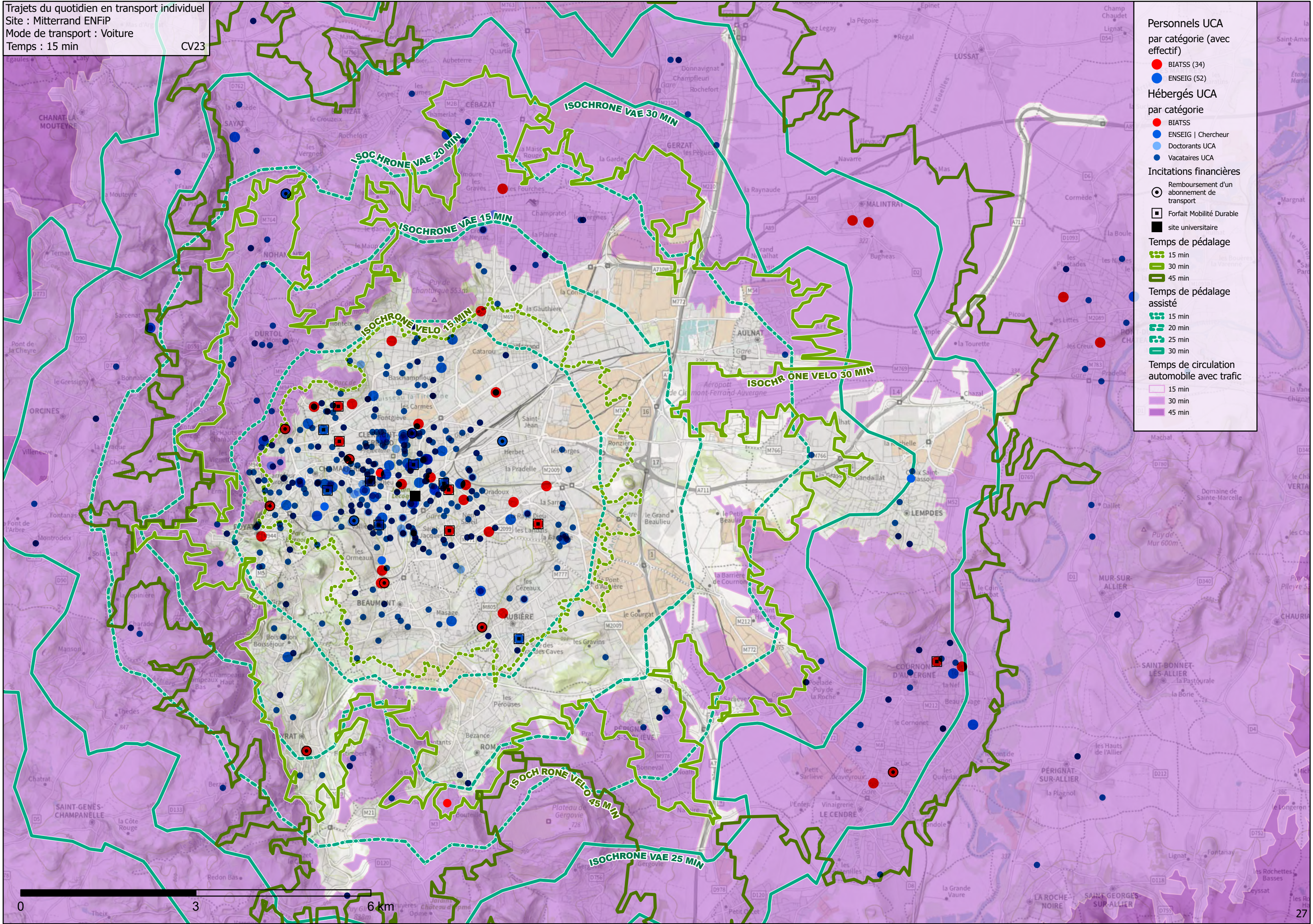
- 15 min
- 20 min
- 25 min

Temps de pédalage assisté

- 5 min
- 10 min
- 15 min
- 20 min



Trajets du quotidien en transport individuel
Site : Mitterrand ENFiP
Mode de transport : Voiture
Temps : 15 min
CV23



Personnels UCA
par catégorie (avec effectif)

- BIATSS (34)
- ENSEIG (52)

Hébergés UCA
par catégorie

- BIATSS
- ENSEIG | Chercheur
- Doctorants UCA
- Vacataires UCA

Incitations financières

- Remboursement d'un abonnement de transport
- Forfait Mobilité Durable
- site universitaire

Temps de pédalage

- 15 min
- 30 min
- 45 min

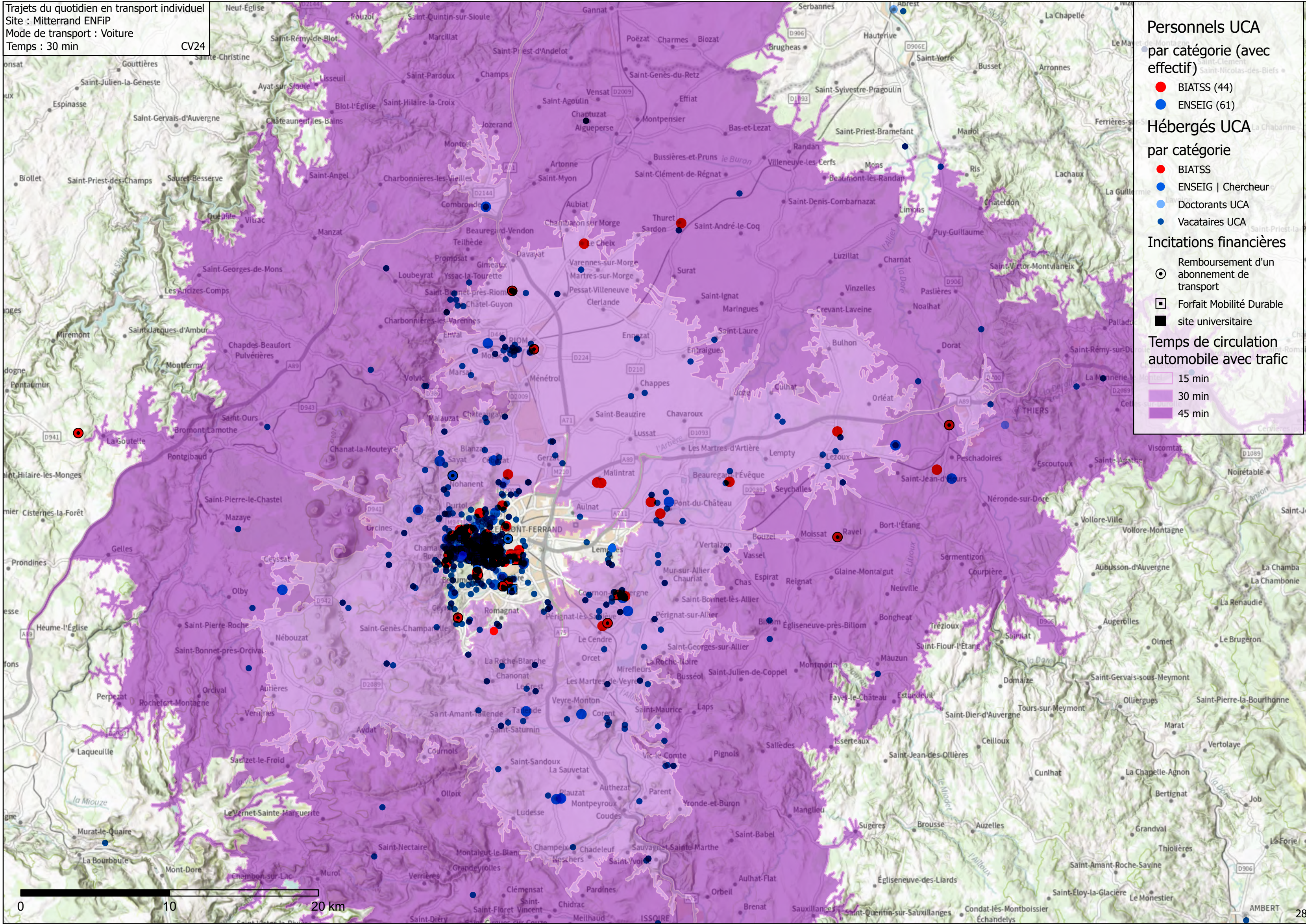
Temps de pédalage assisté

- 15 min
- 20 min
- 25 min
- 30 min

Temps de circulation automobile avec trafic

- 15 min
- 30 min
- 45 min

Trajets du quotidien en transport individuel
Site : Mitterrand ENFiP
Mode de transport : Voiture
Temps : 30 min
CV24



Personnels UCA

par catégorie (avec effectif)

- BIATSS (44)
- ENSEIG (61)

Hébergés UCA

par catégorie

- BIATSS
- ENSEIG | Chercheur
- Doctorants UCA
- Vacataires UCA

Incitations financières

- ⊙ Remboursement d'un abonnement de transport
- ▣ Forfait Mobilité Durable
- site universitaire

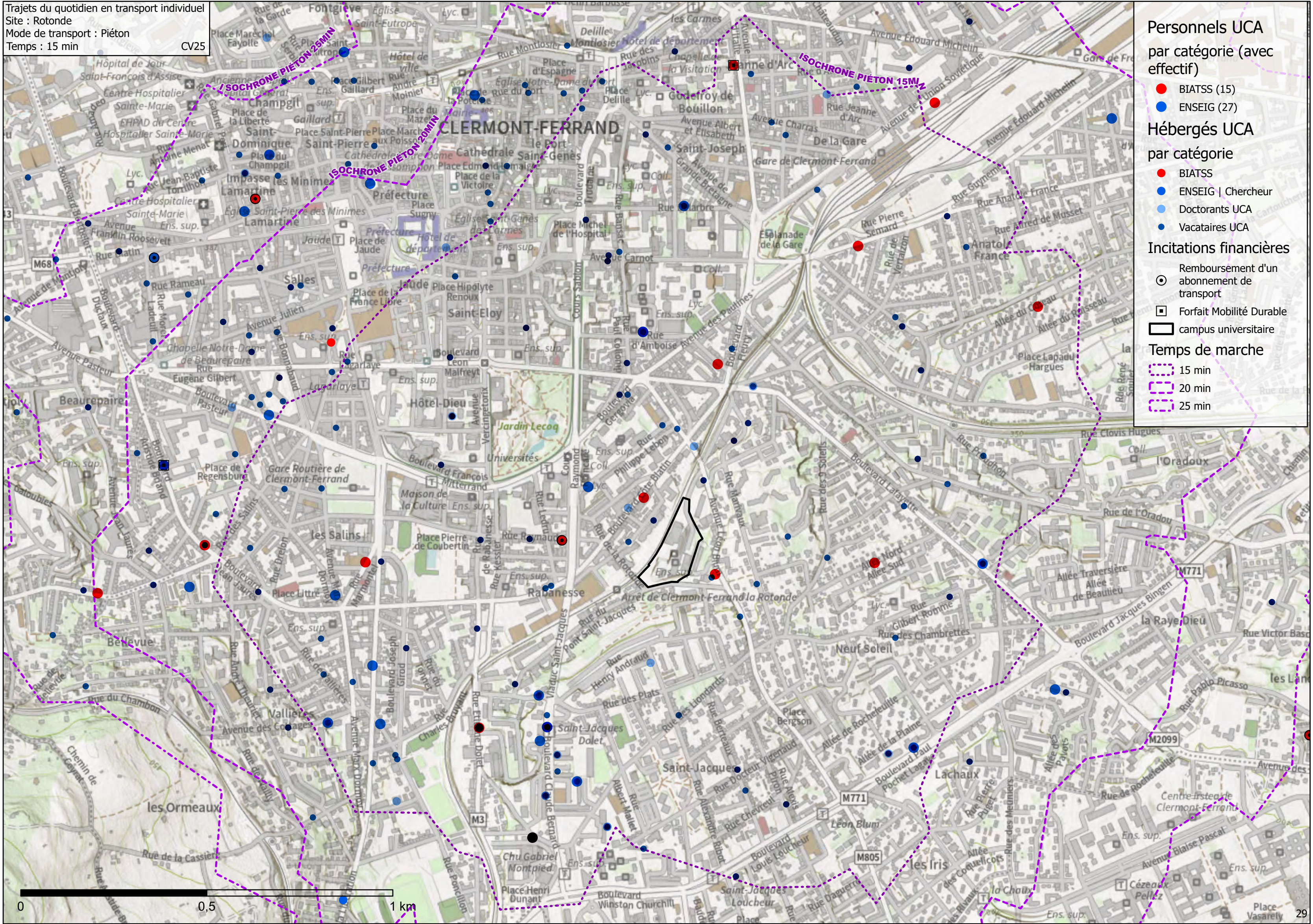
Temps de circulation automobile avec trafic

- 15 min
- 30 min
- 45 min

0 10 20 km

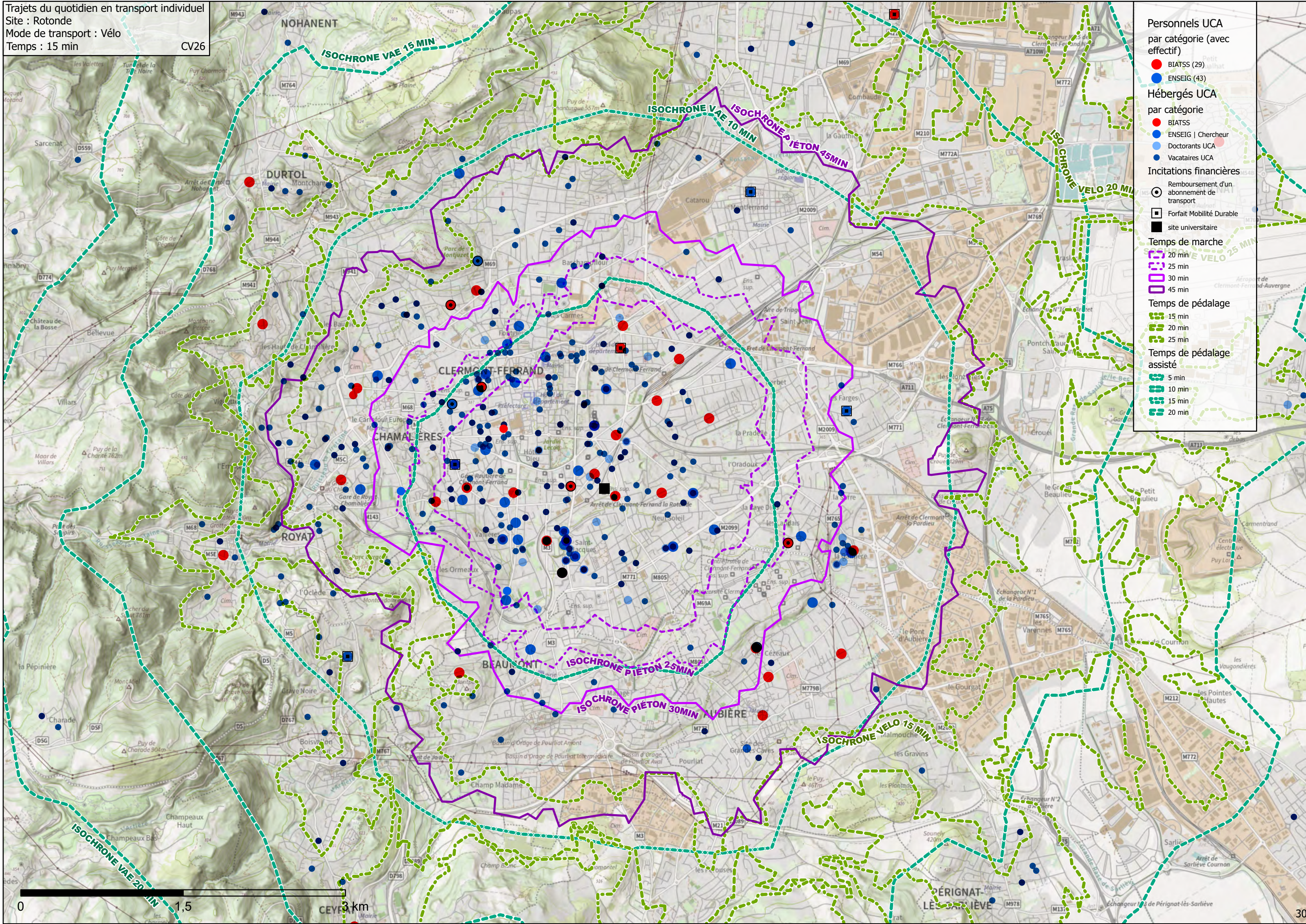
Trajets du quotidien en transport individuel
Site : Rotonde
Mode de transport : Piéton
Temps : 15 min

CV25



- Personnels UCA**
par catégorie (avec effectif)
- BIATSS (15)
 - ENSEIG (27)
- Hébergés UCA**
par catégorie
- BIATSS
 - ENSEIG | Chercheur
 - Doctorants UCA
 - Vacataires UCA
- Incitations financières**
- ⊙ Remboursement d'un abonnement de transport
 - ◻ Forfait Mobilité Durable
 - ▭ campus universitaire
- Temps de marche**
- ⋯ 15 min
 - ⋯ 20 min
 - ⋯ 25 min

Trajets du quotidien en transport individuel
 Site : Rotonde
 Mode de transport : Vélo
 Temps : 15 min
 CV26



Personnels UCA
 par catégorie (avec effectif)

- BIATSS (29)
- ENSEIG (43)

Hébergés UCA
 par catégorie

- BIATSS
- ENSEIG | Chercheur
- Doctorants UCA
- Vacataires UCA

Incitations financières

- Remboursement d'un abonnement de transport
- Forfait Mobilité Durable
- site universitaire

Temps de marche

- 20 min
- 25 min
- 30 min
- 45 min

Temps de pédalage

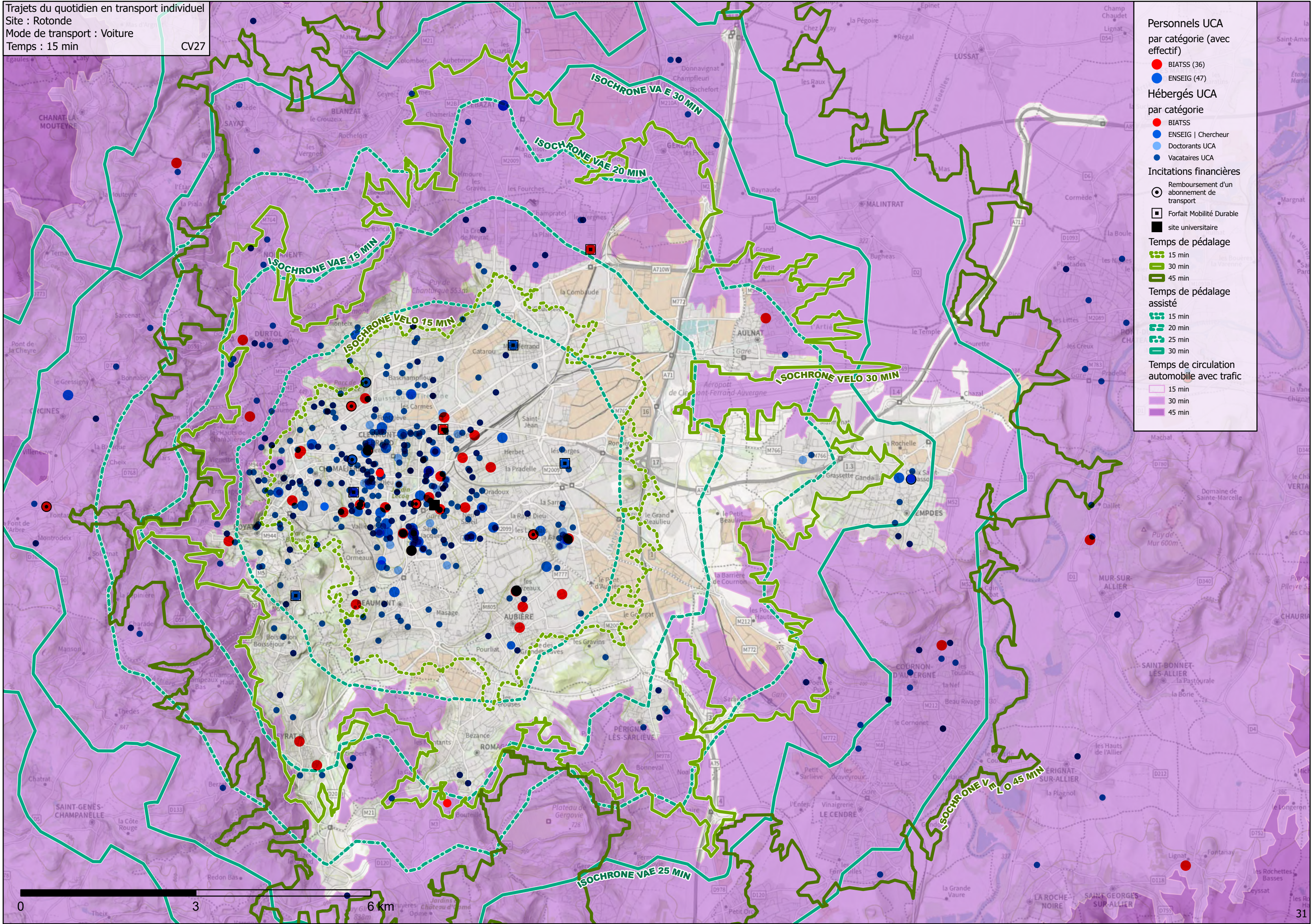
- 15 min
- 20 min
- 25 min

Temps de pédalage assisté

- 5 min
- 10 min
- 15 min
- 20 min

0 1,5 3 km

Trajets du quotidien en transport individuel
Site : Rotonde
Mode de transport : Voiture
Temps : 15 min
CV27



Personnels UCA
par catégorie (avec effectif)

- BIATSS (36)
- ENSEIG (47)

Hébergés UCA
par catégorie

- BIATSS
- ENSEIG | Chercheur
- Doctorants UCA
- Vacataires UCA

Incitations financières

- Remboursement d'un abonnement de transport
- Forfait Mobilité Durable
- site universitaire

Temps de pédalage

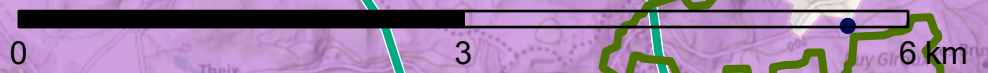
- 15 min
- 30 min
- 45 min

Temps de pédalage assisté

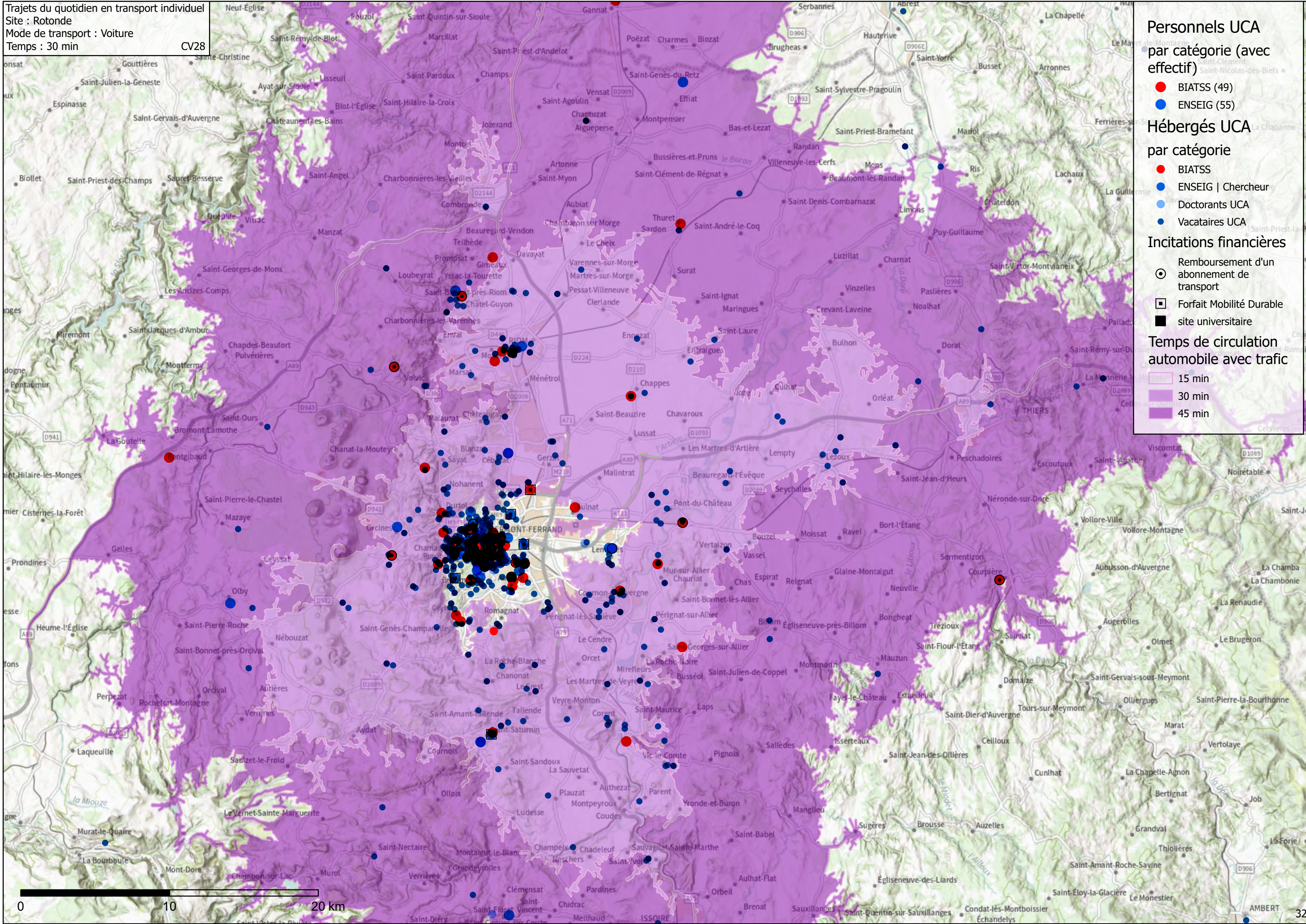
- 15 min
- 20 min
- 25 min
- 30 min

Temps de circulation automobile avec trafic

- 15 min
- 30 min
- 45 min



Trajets du quotidien en transport individuel
Site : Rotonde
Mode de transport : Voiture
Temps : 30 min
CV28



Personnels UCA

par catégorie (avec effectif)

- BIATSS (49)
- ENSEIG (55)

Hébergés UCA

par catégorie

- BIATSS
- ENSEIG | Chercheur
- Doctorants UCA
- Vacataires UCA

Incitations financières

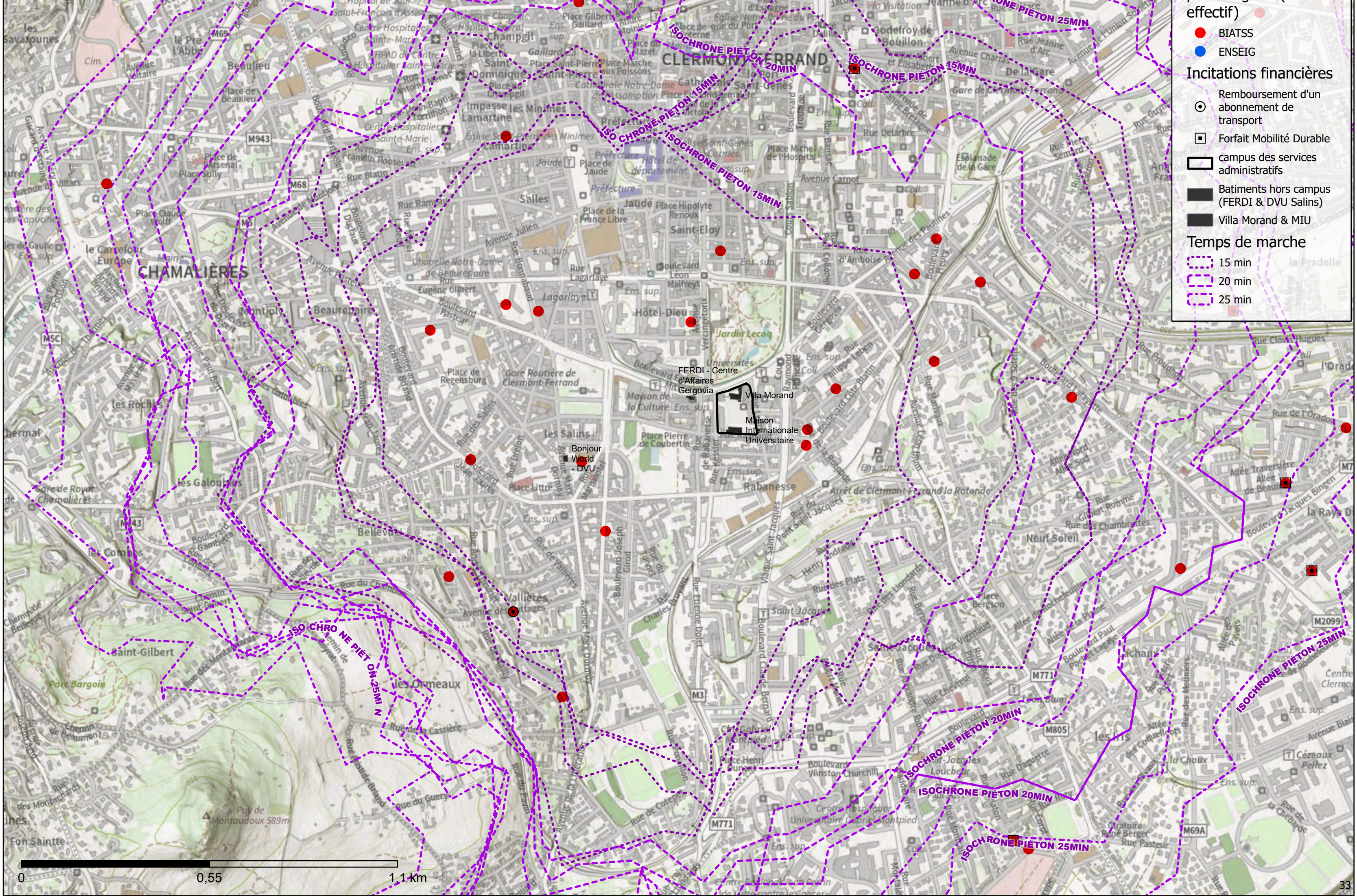
- ⊙ Remboursement d'un abonnement de transport
- ▣ Forfait Mobilité Durable
- site universitaire

Temps de circulation automobile avec trafic

- 15 min
- 30 min
- 45 min

Trajets du quotidien en transport individuel
 Site : VM-MIU-CAM-Salins
 Mode de transport : Piéton
 Temps : 15 min

CV29



Personnels UCA
 par catégorie (avec effectif)

- BIATSS
- ENSEIG

Incitations financières

- ⊙ Remboursement d'un abonnement de transport
- ◻ Forfait Mobilité Durable
- ◻ campus des services administratifs
- Batiments hors campus (FERDI & DVU Salins)
- Villa Morand & MIU

Temps de marche

- ⋯ 15 min
- ⋯ 20 min
- ⋯ 25 min

