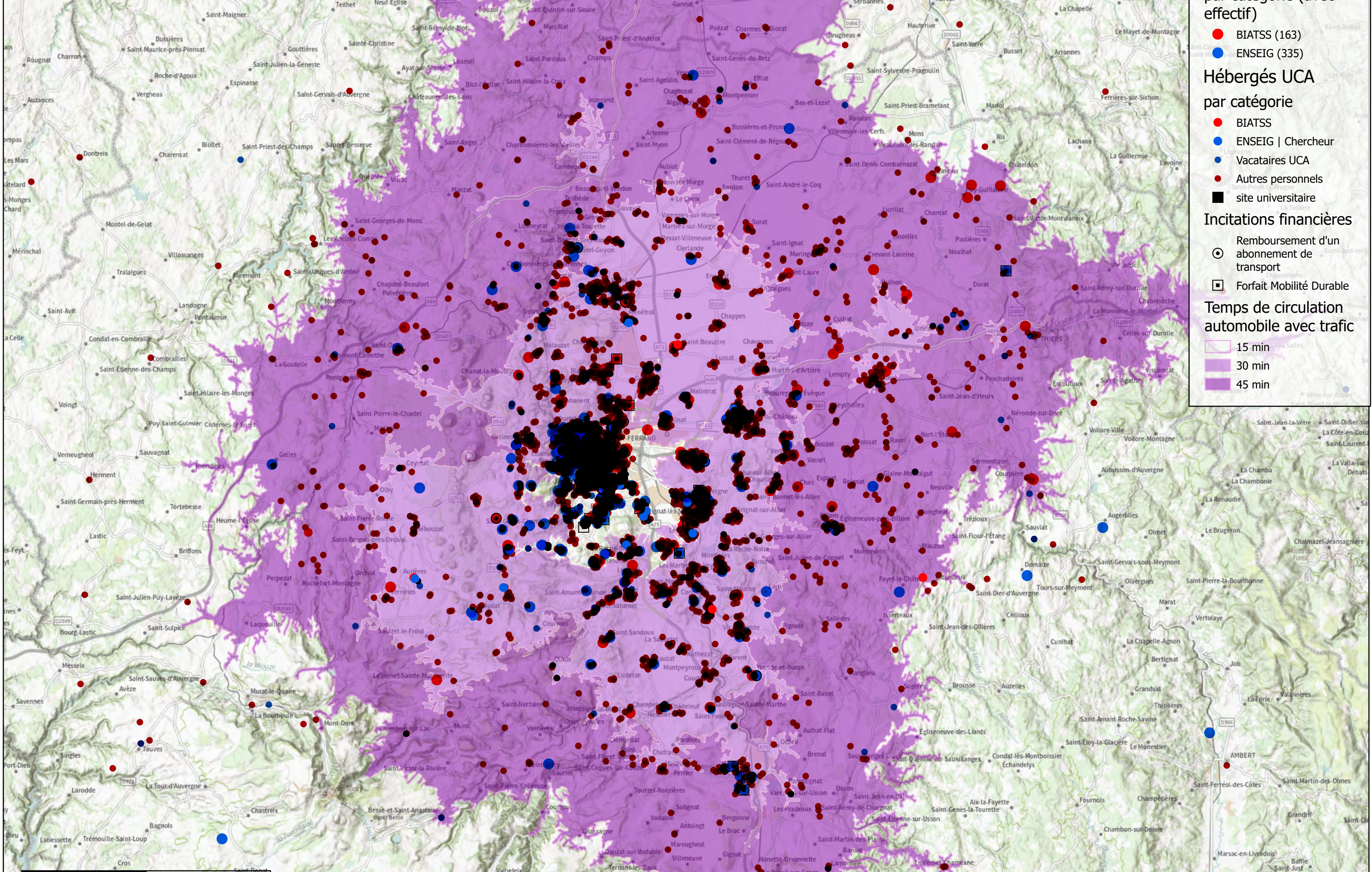


Trajets du quotidien en transport individuel
Site : Dunant-Montpiéd
Mode de transport : Voiture
Temps : 30 min



Personnels UCA
par catégorie (avec effectif)

- BIATSS (163)
- ENSEIG (335)

Hébergés UCA
par catégorie

- BIATSS
- ENSEIG | Chercheur
- Vacataires UCA
- Autres personnels
- site universitaire

Incitations financières

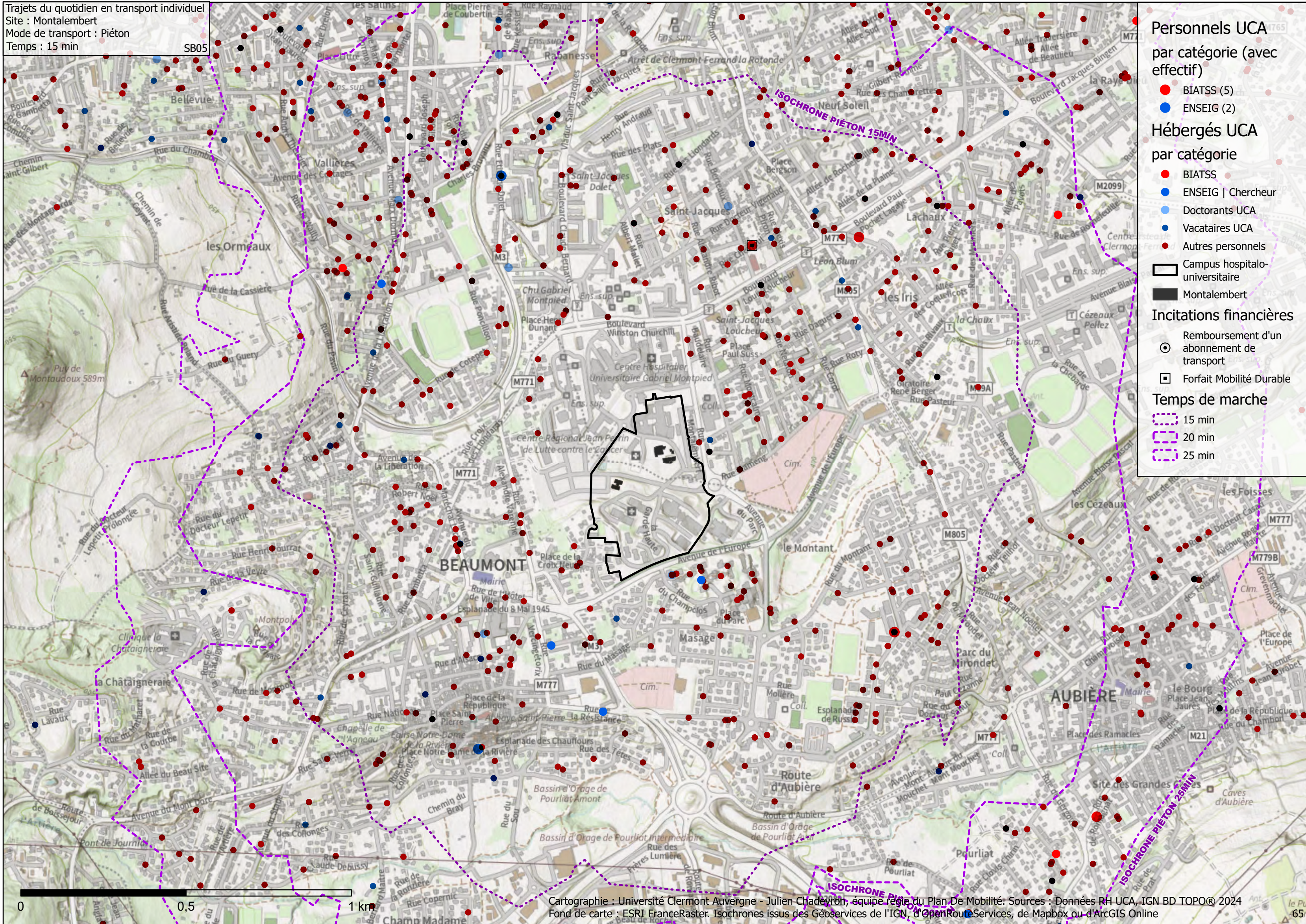
- ⊙ Remboursement d'un abonnement de transport
- Forfait Mobilité Durable

Temps de circulation automobile avec trafic

- 15 min
- 30 min
- 45 min

Trajets du quotidien en transport individuel
 Site : Montalembert
 Mode de transport : Piéton
 Temps : 15 min

SB05



Personnels UCA
 par catégorie (avec effectif)

- BIATSS (5)
- ENSEIG (2)

Hébergés UCA
 par catégorie

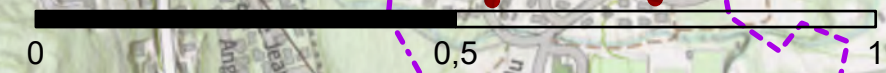
- BIATSS
- ENSEIG | Chercheur
- Doctorants UCA
- Vacataires UCA
- Autres personnels

Incitations financières

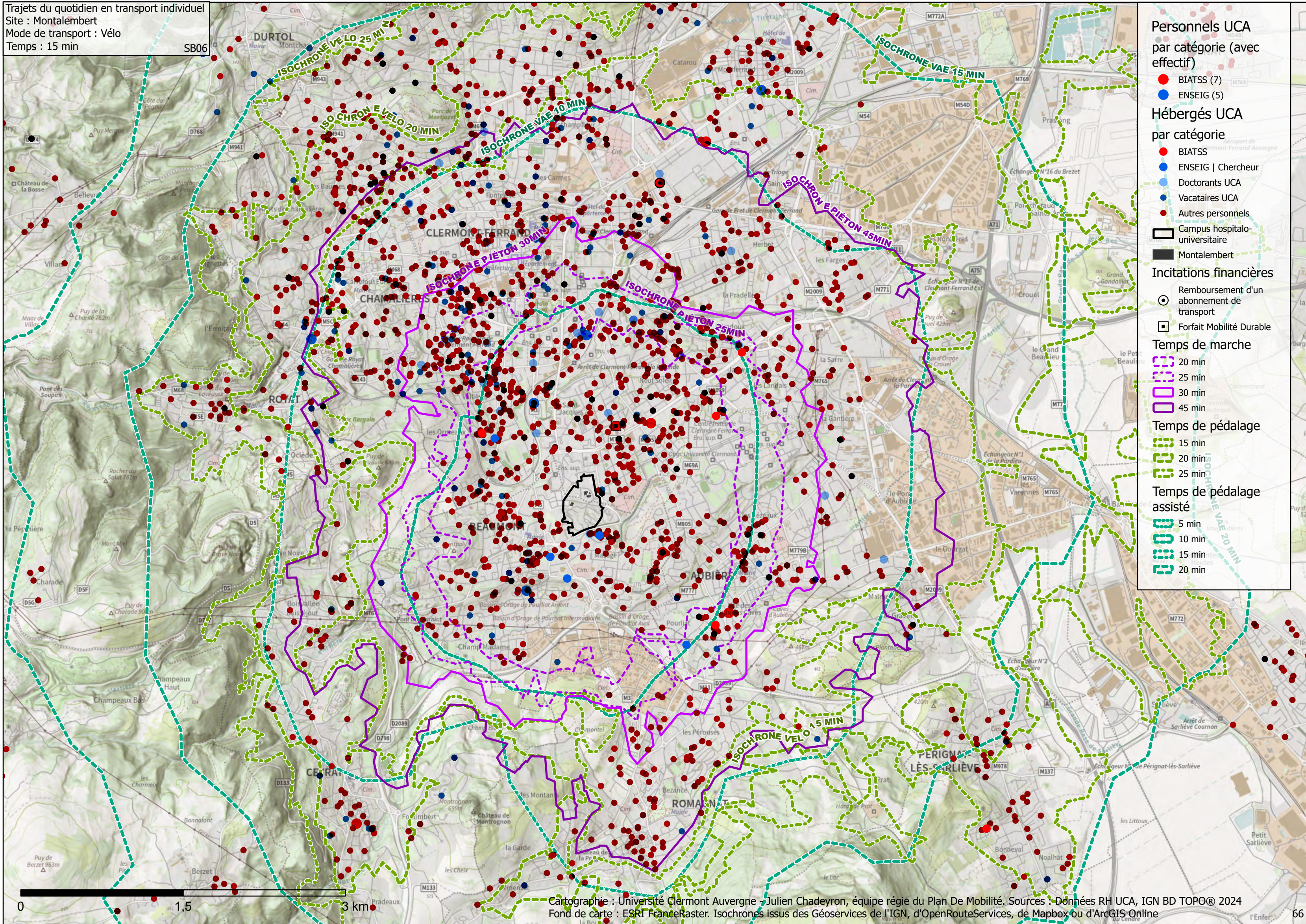
- ⊙ Remboursement d'un abonnement de transport
- ▣ Forfait Mobilité Durable

Temps de marche

- ⋯ 15 min
- ⋯ 20 min
- ⋯ 25 min



Trajets du quotidien en transport individuel
 Site : Montalembert
 Mode de transport : Vélo
 Temps : 15 min



Personnels UCA
 par catégorie (avec effectif)

- BIATSS (7)
- ENSEIG (5)

Hébergés UCA
 par catégorie

- BIATSS
- ENSEIG | Chercheur
- Doctorants UCA
- Vacataires UCA
- Autres personnels

Incitations financières

- ⊙ Remboursement d'un abonnement de transport
- ▣ Forfait Mobilité Durable

Temps de marche

- ⊞ 20 min
- ⊞ 25 min
- ⊞ 30 min
- ⊞ 45 min

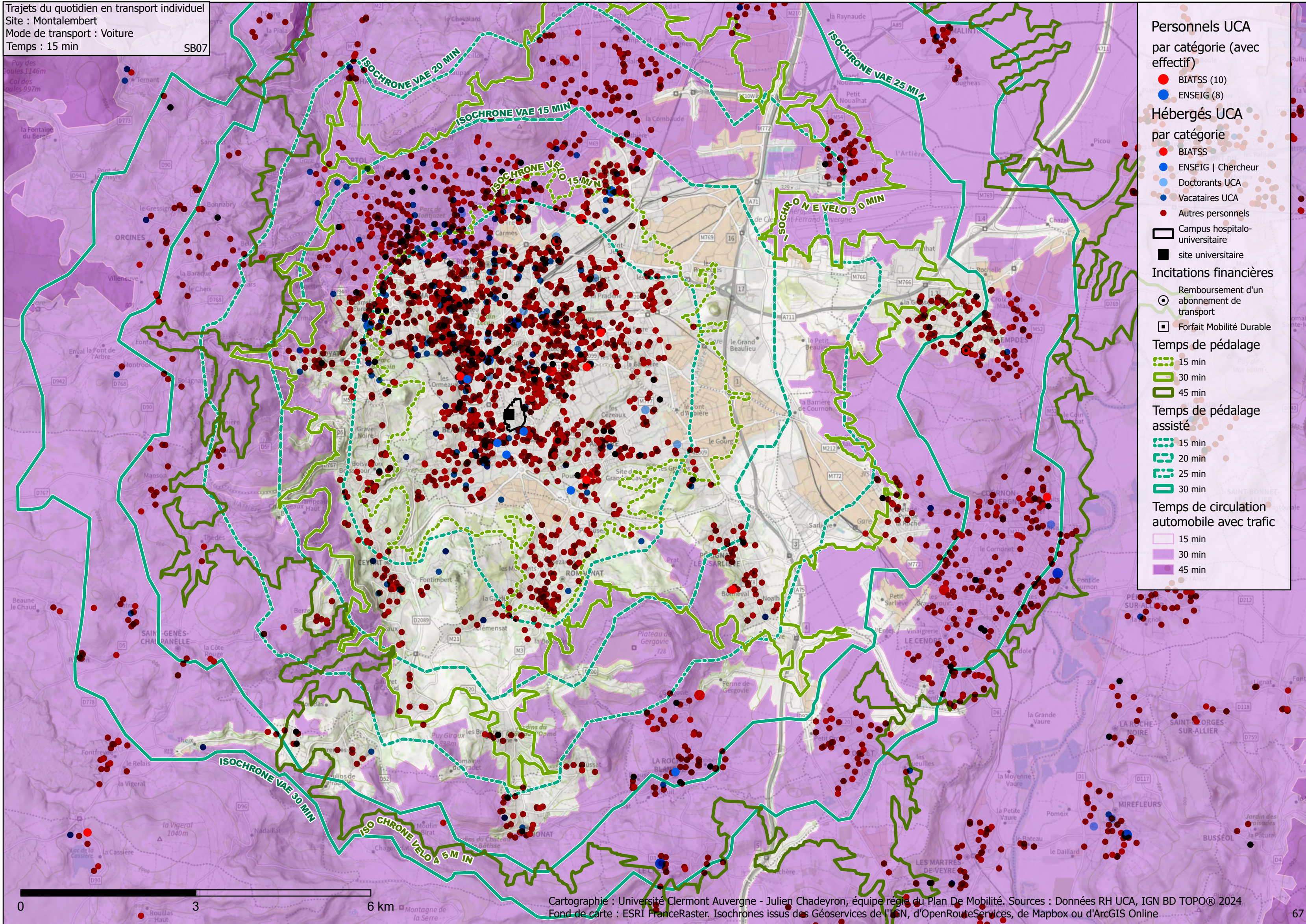
Temps de pédalage

- ⊞ 15 min
- ⊞ 20 min
- ⊞ 25 min

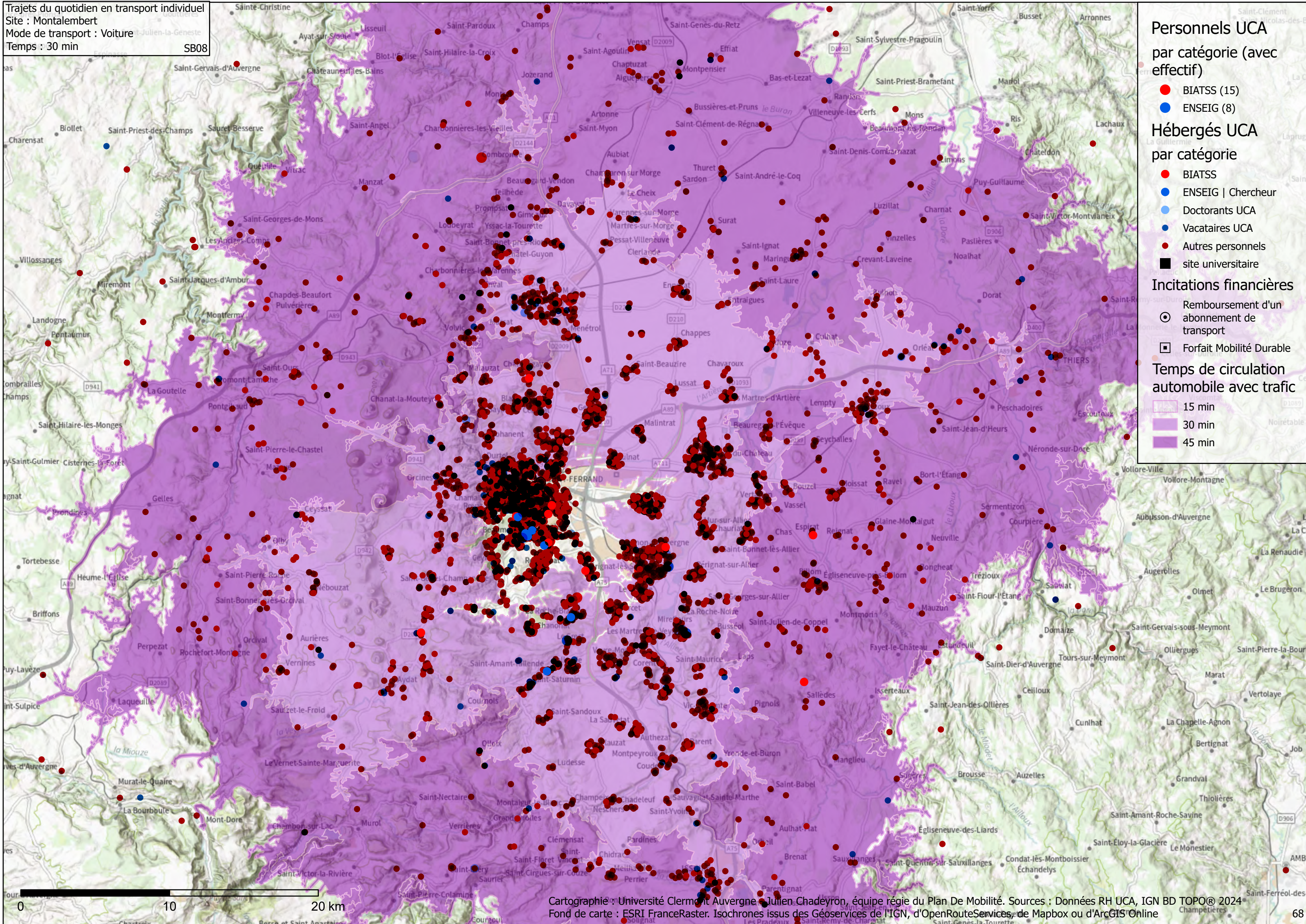
Temps de pédalage assisté

- ⊞ 5 min
- ⊞ 10 min
- ⊞ 15 min
- ⊞ 20 min

Trajets du quotidien en transport individuel
 Site : Montalembert
 Mode de transport : Voiture
 Temps : 15 min
 SB07



Trajets du quotidien en transport individuel
Site : Montalembert
Mode de transport : Voiture
Temps : 30 min
SB08



Personnels UCA
par catégorie (avec effectif)

- BIATSS (15)
- ENSEIG (8)

Hébergés UCA
par catégorie

- BIATSS
- ENSEIG | Chercheur
- Doctorants UCA
- Vacataires UCA
- Autres personnels
- site universitaire

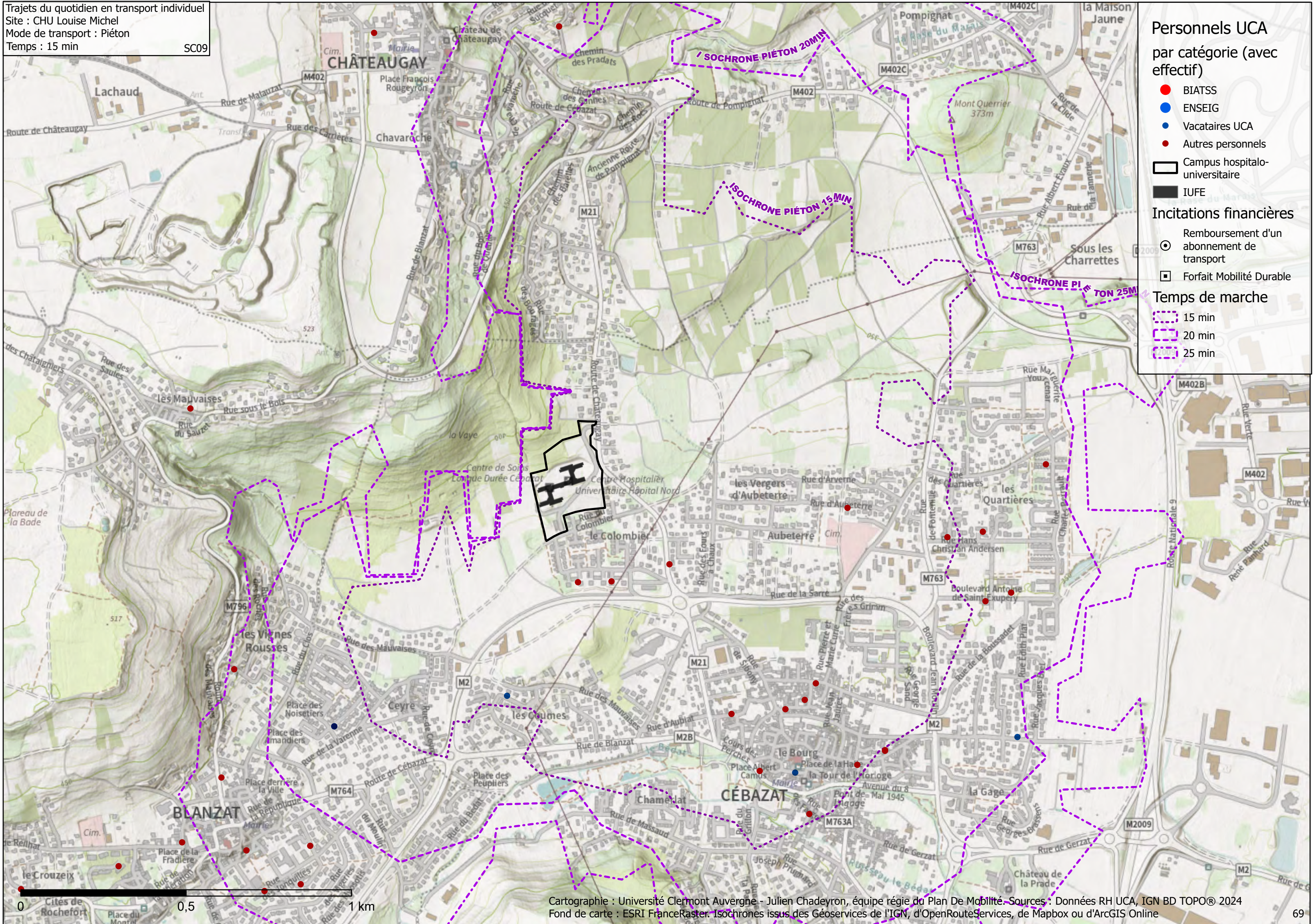
Incitations financières

- ⊙ Remboursement d'un abonnement de transport
- ▣ Forfait Mobilité Durable

Temps de circulation automobile avec trafic

- 15 min
- 30 min
- 45 min

Trajets du quotidien en transport individuel
 Site : CHU Louise Michel
 Mode de transport : Piéton
 Temps : 15 min
 SC09



Personnels UCA
 par catégorie (avec effectif)

- BIATSS
- ENSEIG
- Vacataires UCA
- Autres personnels

Campus hospitalo-universitaire
 IUFE

Incidations financières

- ⊙ Remboursement d'un abonnement de transport
- ▣ Forfait Mobilité Durable

Temps de marche

- ⋯ 15 min
- ⋯ 20 min
- ⋯ 25 min

Trajets du quotidien en transport individuel
 Site : CHU Louise Michel
 Mode de transport : Vélo
 Temps : 15 min

SC10

Personnels UCA

par catégorie (avec effectif)

- BIATSS
- ENSEIG
- Vacataires UCA
- Autres personnels
- Campus hospitalo-universitaire
- IUFE

Incitations financières

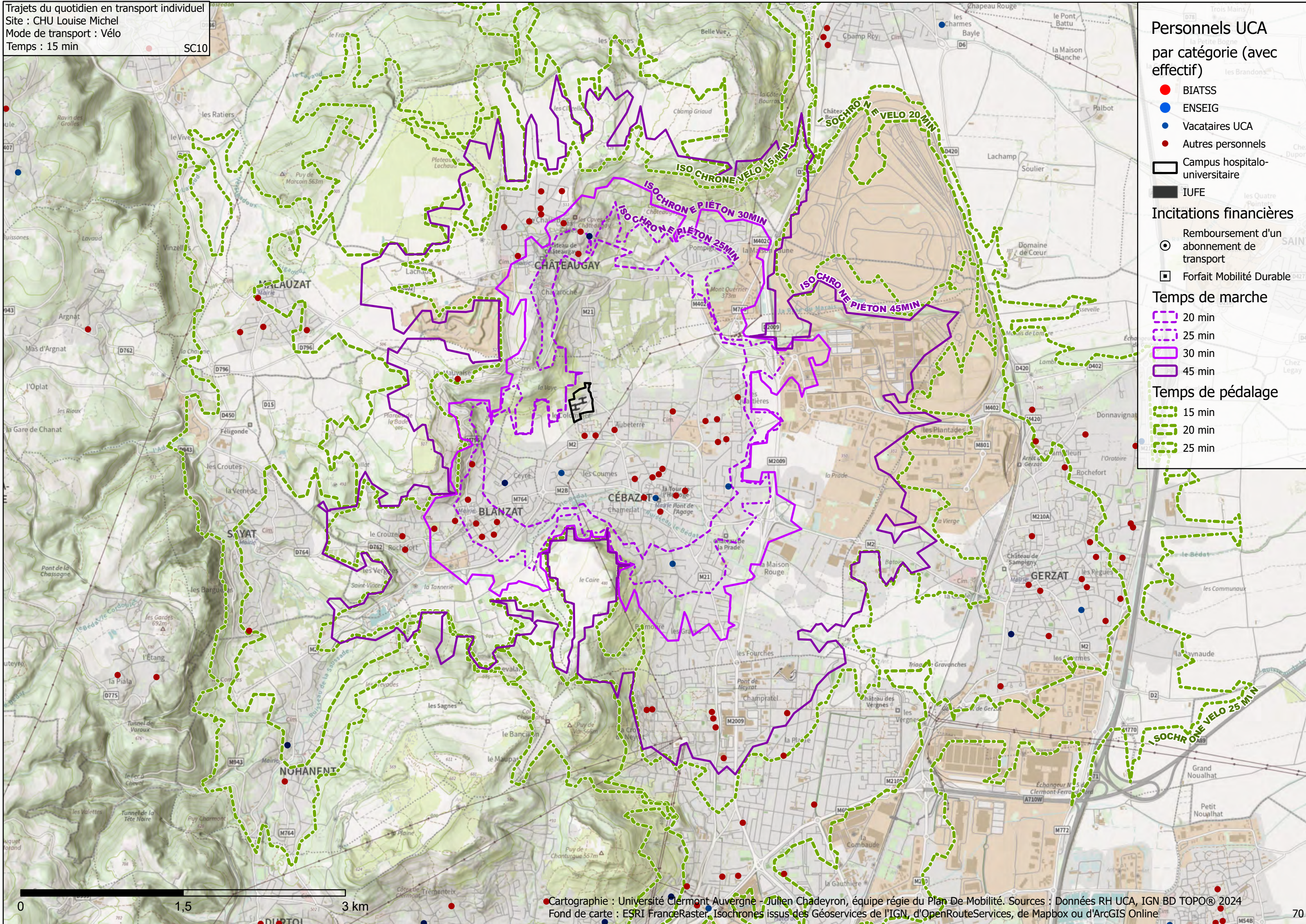
- Remboursement d'un abonnement de transport
- Forfait Mobilité Durable

Temps de marche

- 20 min
- 25 min
- 30 min
- 45 min

Temps de pédalage

- 15 min
- 20 min
- 25 min



Trajets du quotidien en transport individuel
 Site : CHU Louise Michel
 Mode de transport : Voiture
 Temps : 15 min

SC11

Personnels UCA

par catégorie (avec effectif)

- BIATSS
- ENSEIG
- Vacataires UCA
- Autres personnels
- Campus hospitalo-universitaire
- site universitaire

Incitations financières

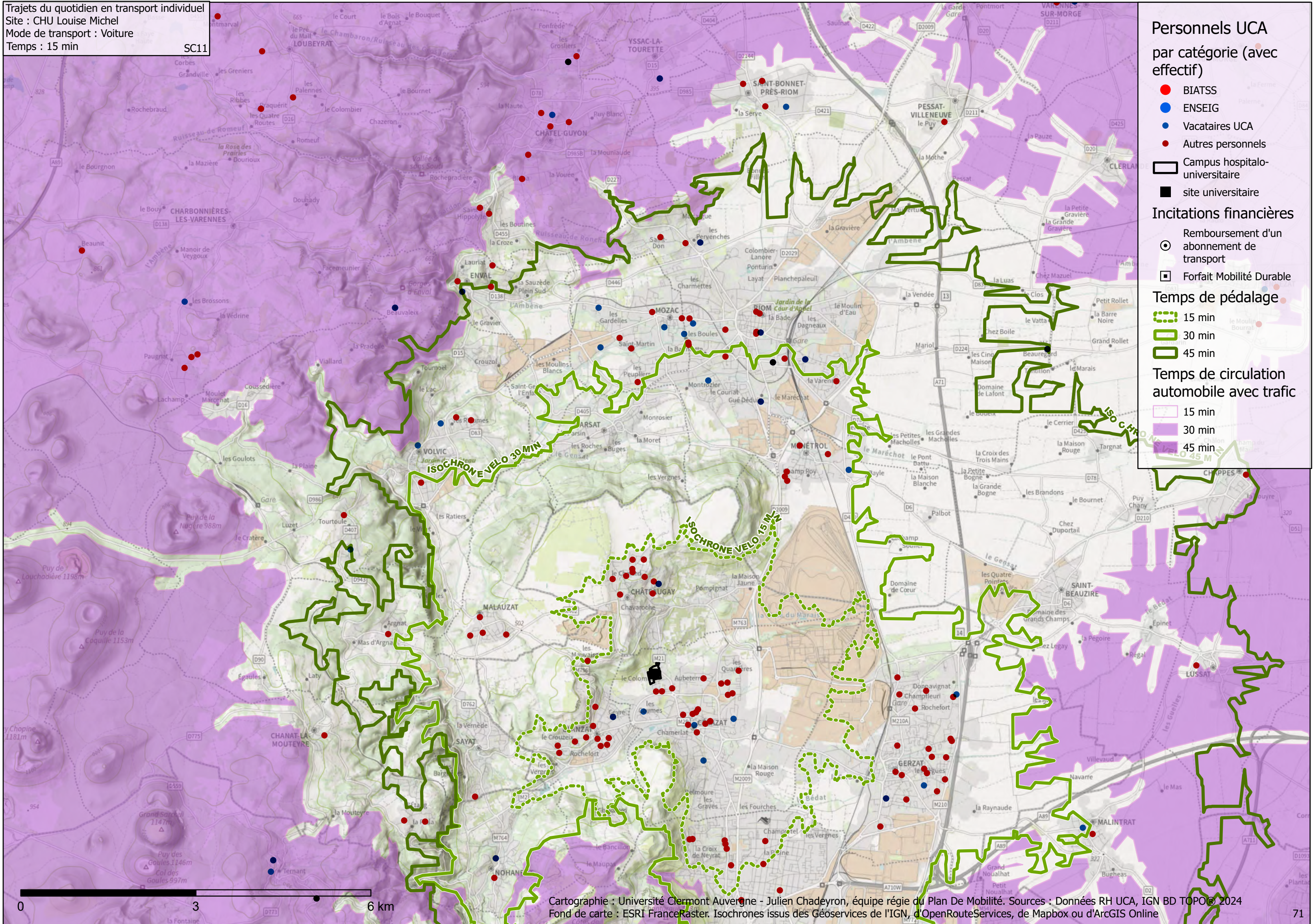
- ⊙ Remboursement d'un abonnement de transport
- Forfait Mobilité Durable

Temps de pédalage

- 15 min
- 30 min
- 45 min

Temps de circulation automobile avec trafic

- 15 min
- 30 min
- 45 min



Cartographie : Université Clermont Auvergne - Julien Chadeyron, équipe régie du Plan De Mobilité. Sources : Données RH UCA, IGN BD TOPO © 2024
 Fond de carte : ESRI FranceRaster. Isochrones issus des Géoservices de l'IGN, d'OpenRouteServices, de Mapbox ou d'ArcGIS Online

Trajets du quotidien en transport individuel
 Site : CHU Louise Michel
 Mode de transport : Voiture
 Temps : 30 min
 SC12

Personnels UCA par catégorie (avec effectif)

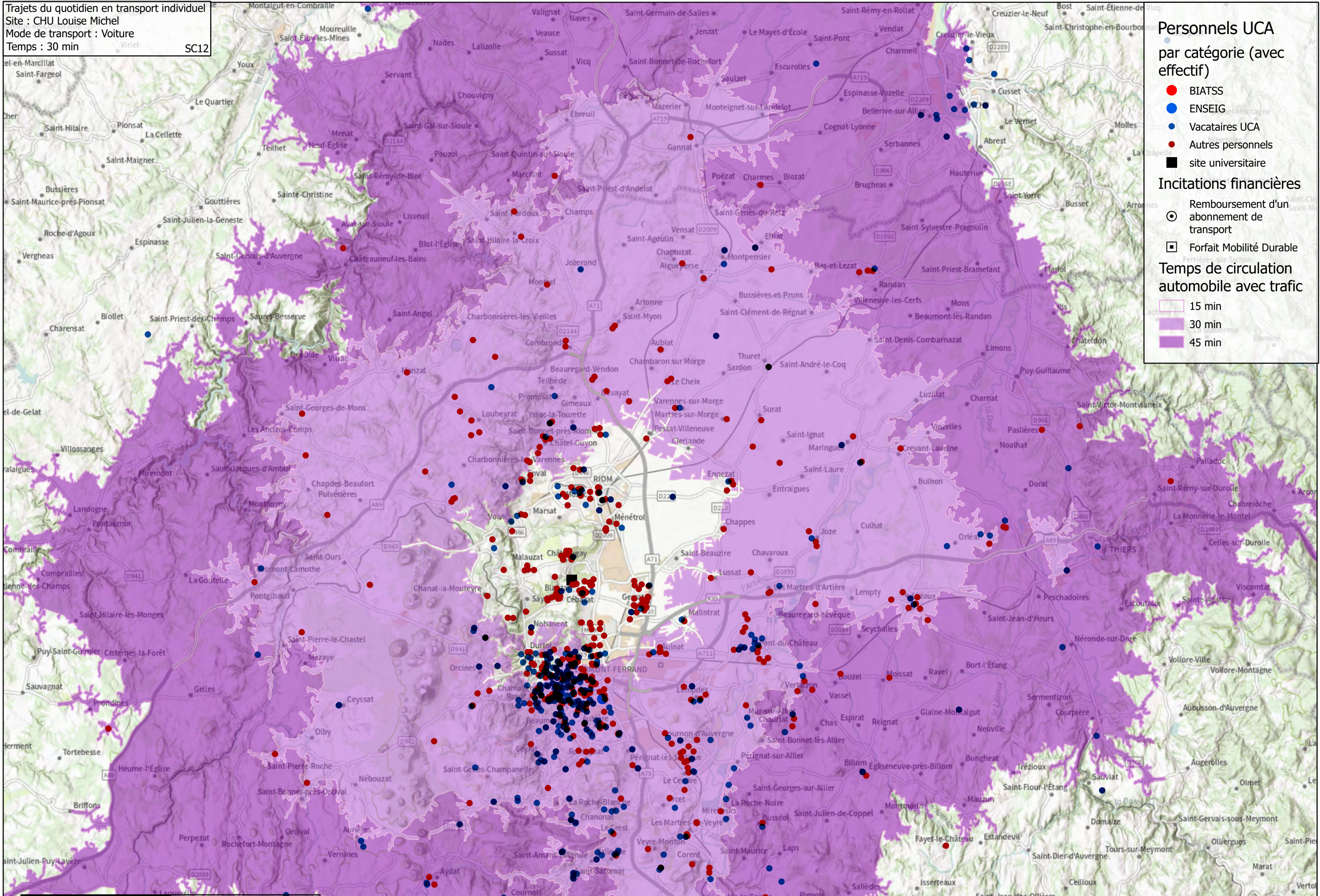
- BIATSS
- ENSEIG
- Vacataires UCA
- Autres personnels
- site universitaire

Incitations financières

- Remboursement d'un abonnement de transport
- Forfait Mobilité Durable

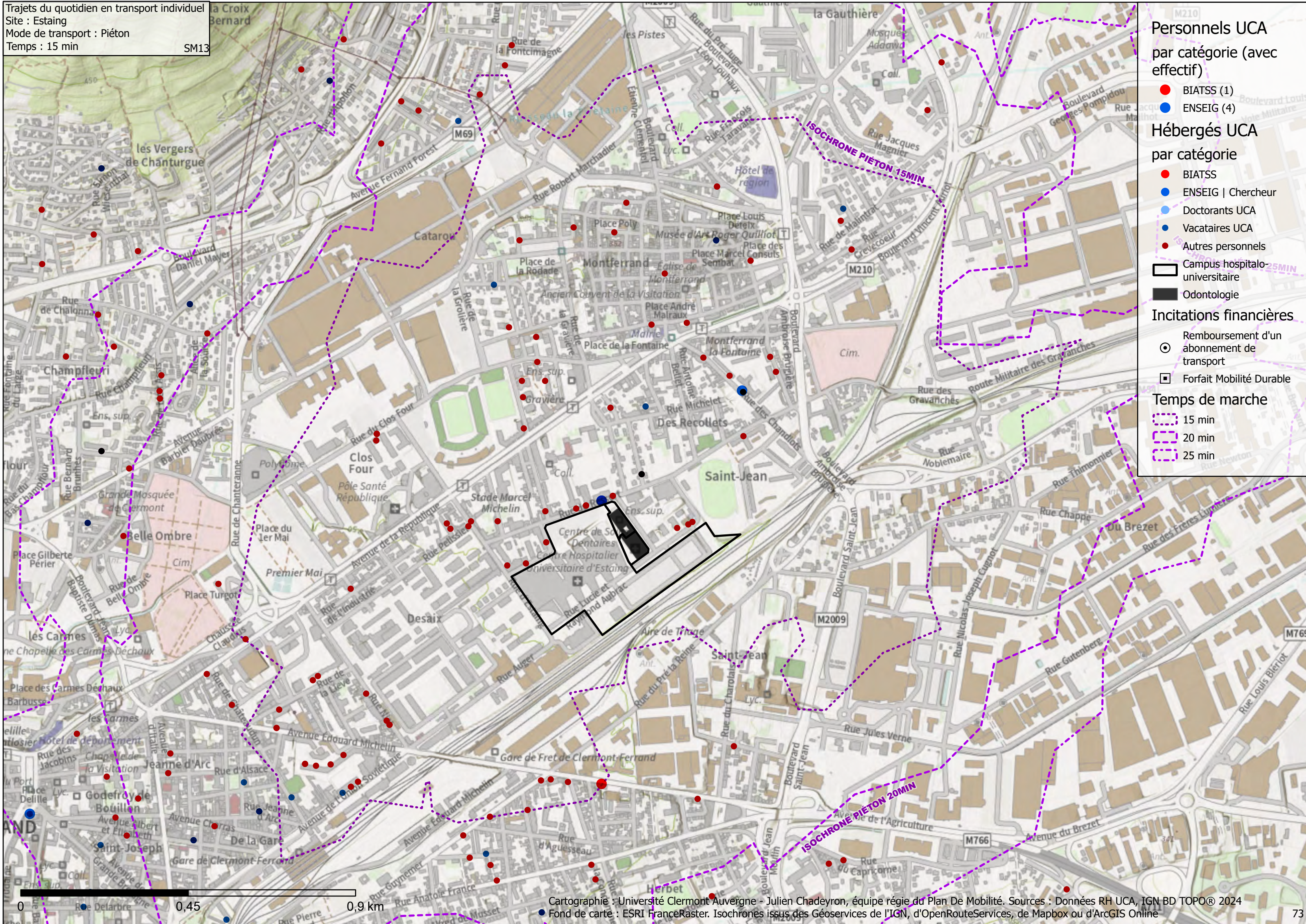
Temps de circulation automobile avec trafic

- 15 min
- 30 min
- 45 min



0 10 20 km

Trajets du quotidien en transport individuel
 Site : Estaing
 Mode de transport : Piéton
 Temps : 15 min
 SM13



- Personnels UCA**
 par catégorie (avec effectif)
- BIATSS (1)
 - ENSEIG (4)
- Hébergés UCA**
 par catégorie
- BIATSS
 - ENSEIG | Chercheur
 - Doctorants UCA
 - Vacataires UCA
 - Autres personnels
- Incitations financières**
- Remboursement d'un abonnement de transport
 - Forfait Mobilité Durable
- Temps de marche**
- ⋯ 15 min
 - ⋯ 20 min
 - ⋯ 25 min

