



**IUT D'ALLIER**  
UNIVERSITÉ  
Clermont Auvergne

Site : Montluçon

Promotion 2018-2019  
Situation à moins d'un an du diplôme

**DUT**

Mention : **GESTION LOGISTIQUE ET TRANSPORT**

Nombre de diplômés enquêtés : **42**

Nombre de répondants : **37**

Taux de réponse : **88%**

## Profil des diplômés enquêtés

### Origine géographique des diplômés

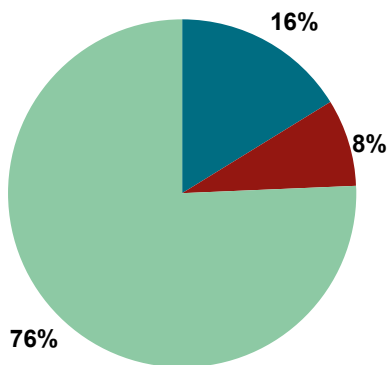
Établie en fonction du département d'obtention de leur baccalauréat.

	Nb	% cit.
Auvergne-Rhône-Alpes / Auvergne	29	69%
Auvergne-Rhône-Alpes / Rhône-Alpes	5	12%
Ile-de-France	0	0%
Autres départements français de métropole	7	17%
France d'Outre-Mer	0	0%
Etranger	1	2%
<b>Total</b>	<b>42</b>	<b>100%</b>

### Baccalauréat d'origine

	Nb	% cit.
L	0	0%
ES	15	36%
S	13	31%
Bac professionnel*	4	10%
Bac technologique**	9	21%
Diplôme étranger	1	2%
Autre diplôme	0	0%
<b>Total</b>	<b>42</b>	<b>100%</b>

## Situation des diplômés au 1er février 2020



	Homme	Femme	Total
En emploi avec le diplôme*	4	2	6
En emploi avec un diplôme supérieur**	0	0	0
En recherche d'emploi	2	1	3
En études	24	4	28
Autres situations	0	0	0
<b>Total</b>	<b>30</b>	<b>7</b>	<b>37</b>

\* n'ayant pas obtenu de diplôme de niveau supérieur au DUT, avant ou après l'obtention de celui-ci  
 \*\* ayant obtenu un diplôme de niveau supérieur au DUT, avant ou après l'obtention de celui-ci

- ▶ **6** diplômés, ayant un niveau d'études à Bac+2, occupent un emploi (voir détail pages suivantes).
- ▶ **3** diplômés ayant déjà travaillé recherchent un emploi depuis **2, 4 et 7** mois. Ils sont intéressés par des postes :
  - d'assistant administratif en Auvergne-Rhône-Alpes ;
  - dans la logistique à Clermont-Ferrand ;
  - d'adjoint logistique à Mayotte ou à la Réunion.
- ▶ **28** diplômés suivent des études (voir détail pages suivantes).

## CHIFFRES CLÉS

Population globale		Diplômés en études			
Taux d'insertion professionnelle <sup>(1)</sup>	Taux de poursuite d'études <sup>(2)</sup>	% de diplômés en licence professionnelle	% de diplômés en licence générale 3ème année	% de diplômés en école supérieure <sup>(3)</sup>	% de diplômés en études à l'UCA en 2019/2020
<b>6 / 9</b>	<b>76%</b>	<b>68%</b>	<b>7%</b>	<b>11%</b>	<b>43%</b>

(1) Nombre de diplômés en emploi / (Nombre de diplômés en emploi + Nombre de diplômés en recherche d'emploi)

(2) Nombre de diplômés en études / Nombre de répondants

(3) Écoles d'ingénieur, de commerce, de gestion, de communication, d'arts, etc...

# L'entrée sur le marché du travail

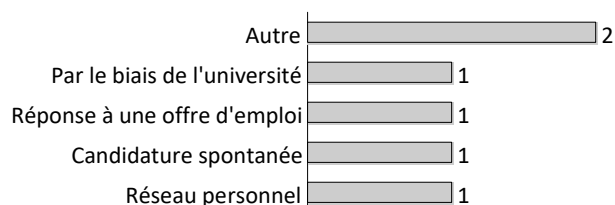
sans diplôme de niveau supérieur au DUT

## Type de contrat du premier emploi

	Homme	Femme	Total
Profession libérale, indépendant, chef d'entreprise, auto-entrepreneur	0	0	0
Fonctionnaire (y compris fonctionnaire stagiaire)	0	0	0
CDI	1	0	1
CDD (y compris saisonnier, contractuel de la fonction publique, ATER)	1	2	3
CDI de chantier, CDI de mission	0	0	0
Vacataire	0	0	0
Intérimaire	1	0	1
Intermittent du spectacle, pigiste	0	0	0
Emplois aidés (Contrat Initiative Emploi, Contrat Unique d'Insertion...)	0	0	0
Volontariat international (VIE, VIA, VIH, VSI, VIF)	0	0	0
Autre	1	0	1
<b>Total</b>	<b>4</b>	<b>2</b>	<b>6</b>

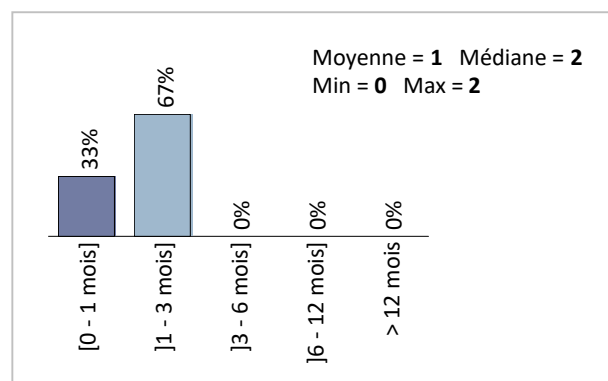
6 répondants sur 6

## Moyen d'accès au premier emploi



6 répondants sur 6

## Durée d'accès au 1er emploi



3 répondants sur 6

- 1 diplômé sur 6 occupe un premier emploi stable, ou ayant abouti à un emploi stable (pour les diplômés qui occupent toujours leur premier emploi).

# Les emplois occupés au 1er février 2020

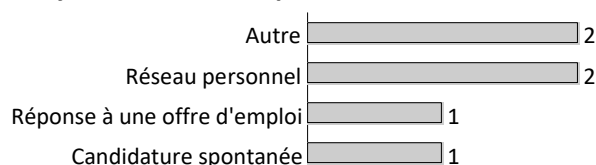
sans diplôme de niveau supérieur au DUT

## Type de contrat de l'emploi actuel

	Homme	Femme	Total
Profession libérale, indépendant, chef d'entreprise, auto-entrepreneur	-	-	0
Fonctionnaire (y compris fonctionnaire stagiaire)	-	-	0
CDI	1	-	1
CDD (y compris saisonnier, contractuel de la fonction publique, ATER)	1	2	3
CDI de chantier, CDI de mission	-	-	0
Vacataire	-	-	0
Intérimaire	2	-	2
Intermittent du spectacle, pigiste	-	-	0
Emplois aidés (Contrat Initiative Emploi, Contrat Unique d'Insertion...)	-	-	0
Volontariat international (VIE, VIA, VIH, VSI, VIF)	-	-	0
Autre	-	-	0
<b>Total</b>	<b>4</b>	<b>2</b>	<b>6</b>

6 répondants sur 6

## Moyen d'accès à l'emploi actuel



6 répondants sur 6

- 3 diplômés sur 6 sont toujours sur leur premier emploi depuis l'obtention de leur diplôme.
- 5 diplômés travaillent à temps complet et 1 à temps partiel.
- La durée des contrats temporaires varie de 8 à 11 mois, et la durée médiane est de 9 mois.
- 1 diplômé sur 6 occupe actuellement un emploi stable.

## Les emplois par secteur d'activité

Commerce, réparation d'automobiles et de motocycles	2
Industries	2
Enseignement	1

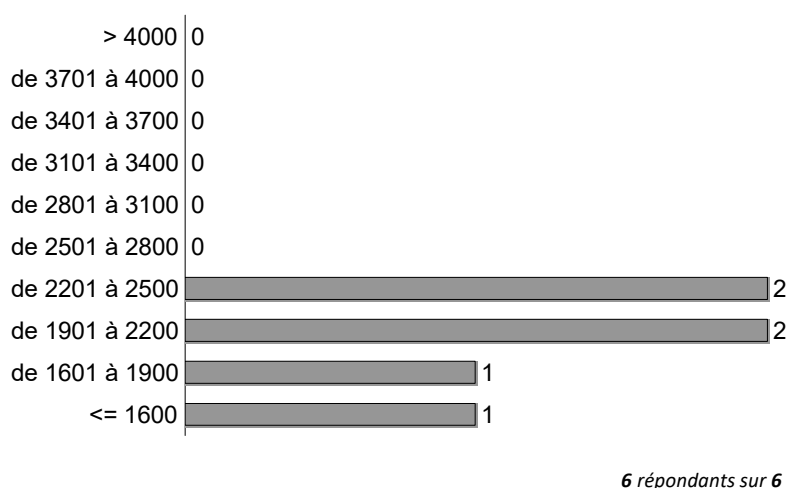
5 répondants sur 6

## Catégorie d'entreprises

	Nb
<b>secteur public (fonction et entreprise publiques, sécurité sociale, office publique d'HLM,...)</b>	<b>1</b>
<b>grande entreprise privée (sup. à 5000 salariés, tous sites confondus)</b>	<b>2</b>
<b>entreprise privée de taille intermédiaire (de 250 à 5000 salariés, tous sites confondus)</b>	<b>2</b>
entreprise privée de taille moyenne (de 50 à 250 salariés tous sites confondus)	-
petite entreprise privée (de 10 à 50 salariés, tous sites confondus)	-
entreprise privée (taille non renseignée)	-
association, organisme professionnel	-
autre structure	-
microentreprise privée (moins de 10 salariés, tous sites confondus)	-
Vous-même	-
une personne exerçant une profession libérale ou un indépendant	-
autre	-
<b>Total</b>	<b>5</b>

6 répondants sur 6

## Salaires des diplômés (hors primes)



	Total
Moyenne	2079
Min	1593
Max	2492
Médiane	2183

Le salaire brut mensuel des diplômés (hors primes) varie de **1593€** à **2492€**. Le salaire brut médian est de **2183€\***.

\*Le SMIC brut mensuel au 1er janvier 2020 est de 1539€.

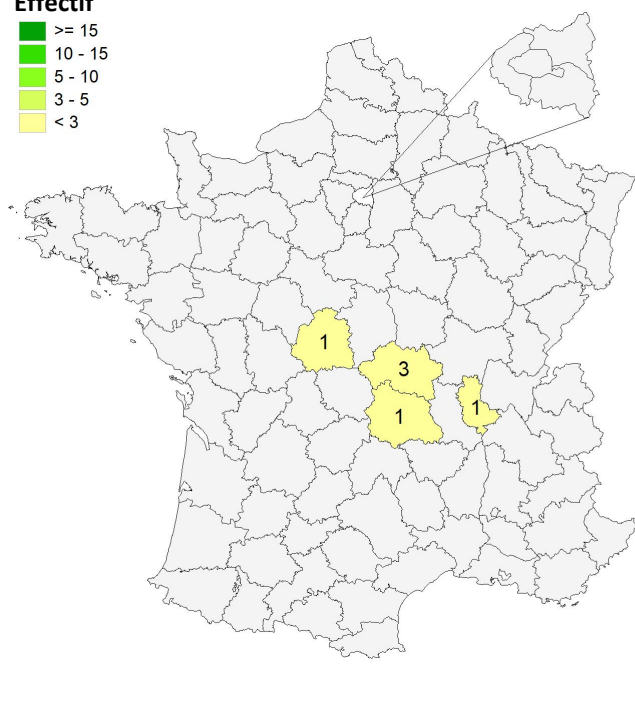
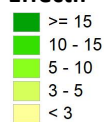
Les salaires sont calculés sur la base d'un temps plein. Les salaires des diplômés travaillant à l'étranger ne sont pas pris en compte dans le calcul.

## Primes

► En raison d'un faible effectif, aucune information sur les primes ne peut être communiquée.

## Lieu de l'emploi

### Effectif



## Répartition géographique des emplois

Auvergne-Rhône-Alpes	5
Ile-de-France	0
Autres départements français de métropole	1
France d'Outre-Mer	0
Étranger	0

6 répondants sur 6

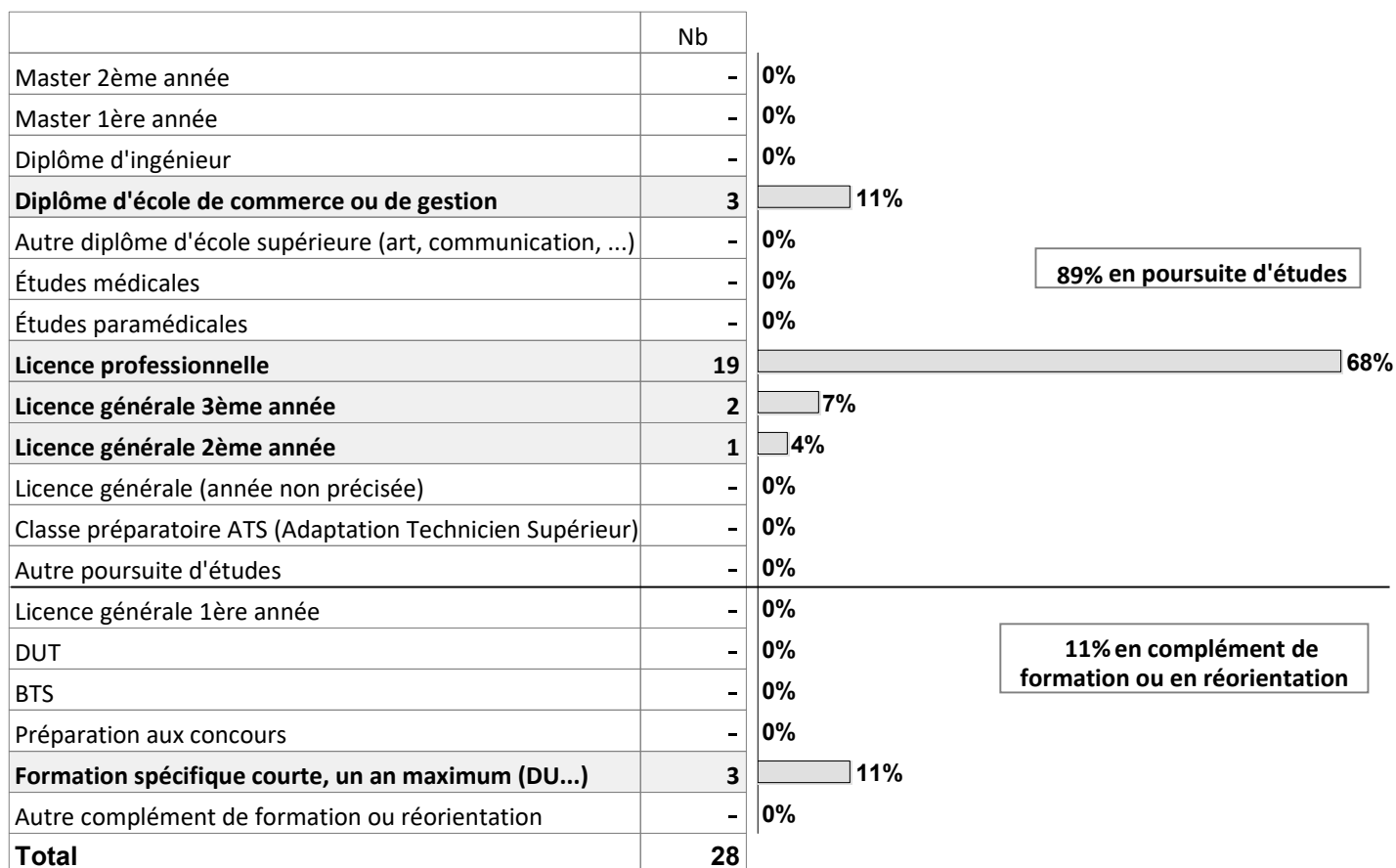
## Liste des emplois occupés

Emploi occupé	Missions	Effectif
<b>Animateur d'équipe magasins et logistique</b>	Gestion du flux logistique interne dans l'entreprise, gestion de l'équipe magasin.	1 H
<b>Employé pôle service</b>	Magasinage, réception, gestion des stocks, expédition, préparation de commandes, relation et service client, vente de produits et services.	1 H
<b>Hôte de caisse</b>	Accueil et encaissement.	1 F
<b>Pilote de flux</b>	-	1 H
<b>Professeur contractuel</b>	-	1 F
<b>Technicien logistique</b>	Assurer la qualité et les exigences particulières liées à l'entreprise.	1 H

<b>TOTAL</b>	<b>6</b>
--------------	----------

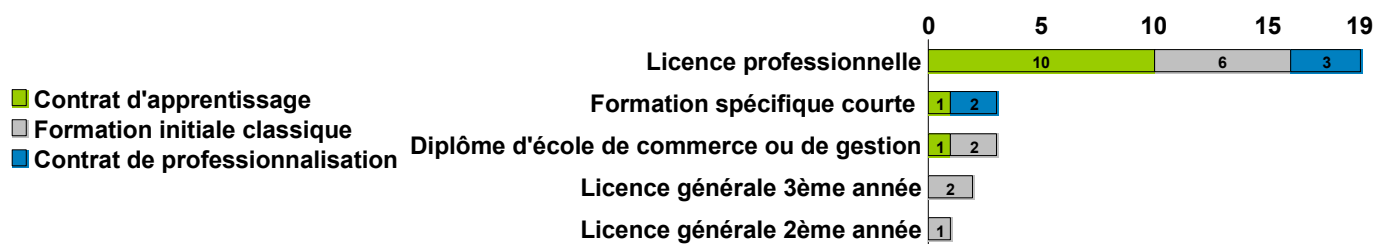
# Etudes poursuivies en 2019-2020

## Type de formations



Taux de réponse : 100%

## Régime des études suivies



Taux de réponse : 100%





## Liste des études suivies

Types d'études	Etudes suivies	Etablissement	Site des études	Effectif
Diplôme d'école de commerce	Bachelor management Responsable Opérationnel d'Activité	IFAG (Institut de Formation aux Affaires et à la Gestion)	Montluçon	1 CA
	Bachelor Business Manager	Mbway Lyon	Lyon	2 FI
Licence professionnelle	<b>Mention</b> Commercialisation de produits et services <i>Parcours Marketing Appliqué aux transactions des industries et services</i>	IUT d'Allier Université Clermont Auvergne	Montluçon	1 FI
	<b>Mention</b> Gestion des achats et approvisionnements <i>Parcours Achat industriel et logistique</i>	IUT de Saint-Nazaire Université de Nantes	Saint-Nazaire	1 CP
	<i>Parcours non précisé</i>	Université de Bordeaux	Bordeaux	1 CA
	<b>Mention</b> Logistique et systèmes d'information <i>Parcours Informatique et aide à la décision</i>	IUT d'Allier Université Clermont Auvergne	Montluçon	1 CP 4 FI 3 CA
	<b>Mention</b> Métiers de l'industrie <i>Parcours Gestion de la production industrielle - Logistique de production</i>	IUT Bourges Université d'Orléans	Bourges	1 CA
	<b>Mention</b> Management des transports et de la distribution <i>Parcours Management des services de transports voyageurs</i>	Université Lumières Lyon 2	Lyon	1 CP
	<b>Mention</b> Logistique et pilotage des flux	IUT de Moselle-Est Université de Lorraine	Moselle	1 FI
		IUT de Tremblay Université Paris 8	Tremblay-en-France	
	<b>Mention</b> Logistique globale	Université Lumière Lyon 2	Lyon	5 CA
	<b>Mention</b> Maintenance aéronautique	Université de Bordeaux	Bordeaux	
	<b>Mention</b> Management des processus logistiques	Université de Montpellier	Nîmes	

Suite page suivante

Types d'études		Etudes suivies	Etablissement	Site des études	Effectif
Licence	3ème année	Mention Gestion	Institut d'Administration des Entreprises Université Clermont Auvergne	Clermont-Ferrand	2 FI
	2ème année	Mention Gestion	Institut d'Administration des Entreprises Université Clermont Auvergne	Clermont-Ferrand	1 FI
Formation spécifique courte, un an maximum (DU...)	Diplôme d'École Supérieure Universitaire en Gestion des Opérations Logistique	IUT de Troyes Université de Reims	Troyes	2 CP	
		Université d'Aix-Marseille	Aix-en-Provence		
	Responsable logistique	CCI Formation	Clermont-Ferrand	1 CA	
<b>TOTAL</b>					<b>28</b>

FI : en formation initiale classique    CA : en contrat d'apprentissage    CP : en contrat de professionnalisation  
 CD : en contrat doctoral    FC : en formation continue    AC : en année de césure    acp : aucun des cas précédents    np : non précisé

## Références de la population

### Population globale :

Régime d'inscription	Nationalité	Inscrits	Diplômés	Enquêtés
FI <sup>(1)</sup>	Français	27	23	23
	Étranger	5	2	2
CA <sup>(2)</sup>	Français	10	10	10
	Étranger	1	1	1
CP <sup>(3)</sup>	Français	5	5	5
	Étranger	1	0	0
Cés <sup>(4)</sup>	Français	0	0	0
	Étranger	0	0	0
RE <sup>(5)</sup>	Français	0	0	0
	Étranger	0	0	0
FC <sup>(6)</sup>	Français	1	1	1
	Étranger	0	0	0
<b>TOTAL</b>		<b>50</b>	<b>42</b>	<b>42</b>

- (1) Formation initiale classique
- (2) Contrat d'apprentissage
- (3) Contrat de professionnalisation
- (4) Année de césure
- (5) Reprise d'études
- (6) Formation continue classique