



IUT DE CLERMONT-FD

Aurillac - Le Puy-en-Velay - Clermont-Ferrand

UNIVERSITÉ
Clermont Auvergne

Site : Le Puy

Promotion 2018-2019

Situation à moins d'un an du diplôme

DUT

Mention : **INFORMATIQUE**

Nombre de diplômés enquêtés : **45**

Nombre de répondants : **39**

Taux de réponse : **87%**

Profil des diplômés enquêtés

Origine géographique des diplômés

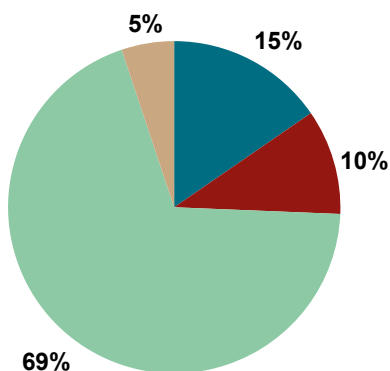
Établie en fonction du département d'obtention de leur baccalauréat.

	Nb	% cit.
Auvergne-Rhône-Alpes / Auvergne	18	40%
Auvergne-Rhône-Alpes / Rhône-Alpes	13	29%
Ile-de-France	0	0%
Autres départements français de métropole	14	31%
France d'Outre-Mer	0	0%
Etranger	0	0%
Total	45	100%

Baccalauréat d'origine

	Nb	% cit.
L	0	0%
ES	2	4%
S	35	78%
Bac professionnel*	0	0%
Bac technologique**	8	18%
Diplôme étranger	0	0%
Autre diplôme	0	0%
Total	45	100%

Situation des diplômés au 1er février 2020



	Homme	Femme	Total
En emploi avec le diplôme*	6	0	6
En emploi avec un diplôme supérieur**	0	0	0
En recherche d'emploi	4	0	4
En études	24	3	27
Autres situations	2	0	2
Total	36	3	39

* n'ayant pas obtenu de diplôme de niveau supérieur au DUT, avant ou après l'obtention de celui-ci

** ayant obtenu un diplôme de niveau supérieur au DUT, avant ou après l'obtention de celui-ci

- ▶ **6** diplômés, ayant un niveau d'études à Bac+2, occupent un emploi (voir détail pages suivantes).
- ▶ **4** diplômés ayant déjà travaillé recherchent un emploi depuis **1** mois. Ils sont intéressés par des postes :
 - dans l'infographie 3D pour deux d'entre eux, respectivement en Haute-Loire et Aquitaine ;
 - dans le développement web et la cyber-sécurité en région parisienne ;
 - un diplômé n'a pas précisé le type de poste recherché, mais mène sa recherche en Corrèze.
- ▶ **27** diplômés suivent des études (voir détail pages suivantes).
- ▶ **2** diplômés sont classés dans la catégorie "Autres situations", dont :
 - **1** en attente avant reprise d'études ;
 - **1** n'a pas donné d'information complémentaire.

CHIFFRES CLÉS

Population globale		Diplômés en études			
Taux d'insertion professionnelle ⁽¹⁾	Taux de poursuite d'études ⁽²⁾	% de diplômés en licence professionnelle	% de diplômés en licence générale 3ème année	% de diplômés en école supérieure ⁽³⁾	% de diplômés en études à l'UCA en 2019/2020
60%	69%	44%	15%	22%	59%

(1) Nombre de diplômés en emploi / (Nombre de diplômés en emploi + Nombre de diplômés en recherche d'emploi)

(2) Nombre de diplômés en études / Nombre de répondants

(3) Écoles d'ingénieur, de commerce, de gestion, de communication, d'arts, etc...

Les emplois occupés au 1er février 2020

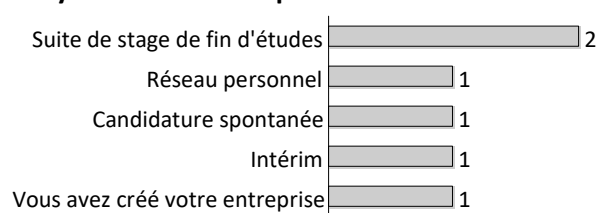
sans diplôme de niveau supérieur au DUT

Type de contrat de l'emploi actuel

	Homme	Femme	Total
Profession libérale, indépendant, chef d'entreprise, auto-entrepreneur	1	-	1
Fonctionnaire (y compris fonctionnaire stagiaire)	-	-	0
CDI	2	-	2
CDD (y compris saisonnier, contractuel de la fonction publique, ATER)	1	-	1
CDI de chantier, CDI de mission	-	-	0
Vacataire	-	-	0
Intérimaire	2	-	2
Intermittent du spectacle, pigiste	-	-	0
Emplois aidés (Contrat Initiative Emploi, Contrat Unique d'Insertion...)	-	-	0
Volontariat international (VIE, VIA, VIH, VSI, VIF)	-	-	0
Autre	-	-	0
Total	6	0	6

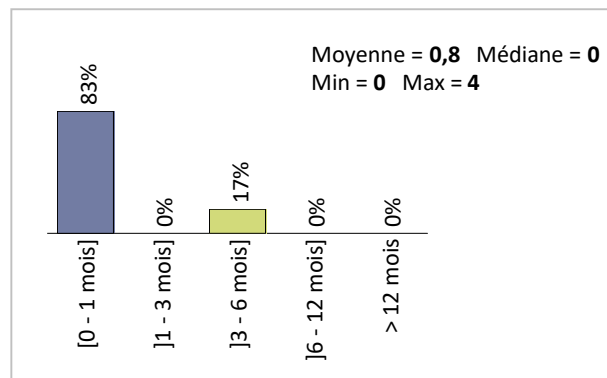
6 répondants sur 6

Moyen d'accès à l'emploi actuel



6 répondants sur 6

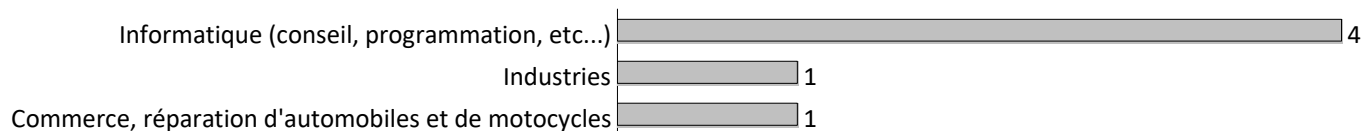
Durée d'accès au 1er emploi



6 répondants sur 6

- **Tous** les diplômés sont toujours sur leur premier emploi depuis l'obtention de leur diplôme.
- **Tous** les diplômés travaillent à temps complet.
- La durée du CDD est de **8** mois, celles des contrats d'intérim sont respectivement de **4** et **moins d'un** mois.
- **3** diplômés sur **6** occupent actuellement un emploi stable.

Les emplois par secteur d'activité



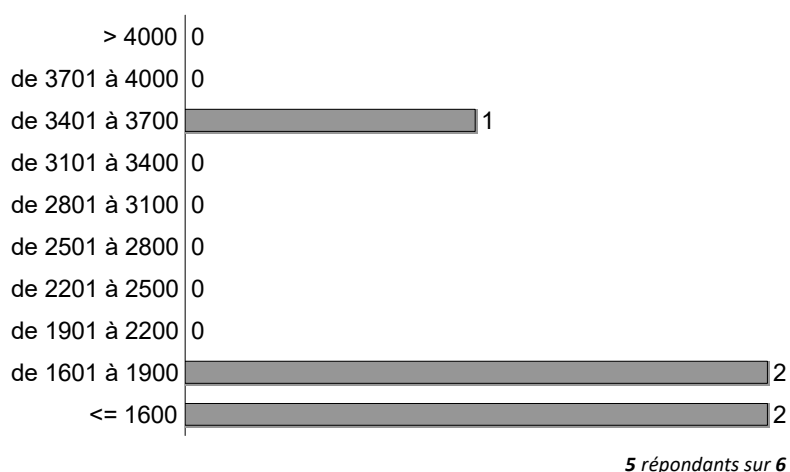
6 répondants sur 6

Catégorie d'entreprises

	Nb
secteur public (fonction et entreprise publiques, sécurité sociale, office publique d'HLM,...)	-
grande entreprise privée (sup. à 5000 salariés, tous sites confondus)	2
entreprise privée de taille intermédiaire (de 250 à 5000 salariés, tous sites confondus)	1
entreprise privée de taille moyenne (de 50 à 250 salariés tous sites confondus)	1
petite entreprise privée (de 10 à 50 salariés, tous sites confondus)	-
entreprise privée (taille non renseignée)	1
association, organisme professionnel	-
autre structure	-
microentreprise privée (moins de 10 salariés, tous sites confondus)	-
Vous-même	1
une personne exerçant une profession libérale ou un indépendant	-
autre	-
Total	6

6 répondants sur 6

Salaires des diplômés (hors primes)



	Total
Moyenne	2034
Min	1539
Max	3500
Médiane	1791

► Le salaire brut mensuel des diplômés (hors primes) varie de **1539€** à **3500€**. Le salaire brut médian est de **1791€***.

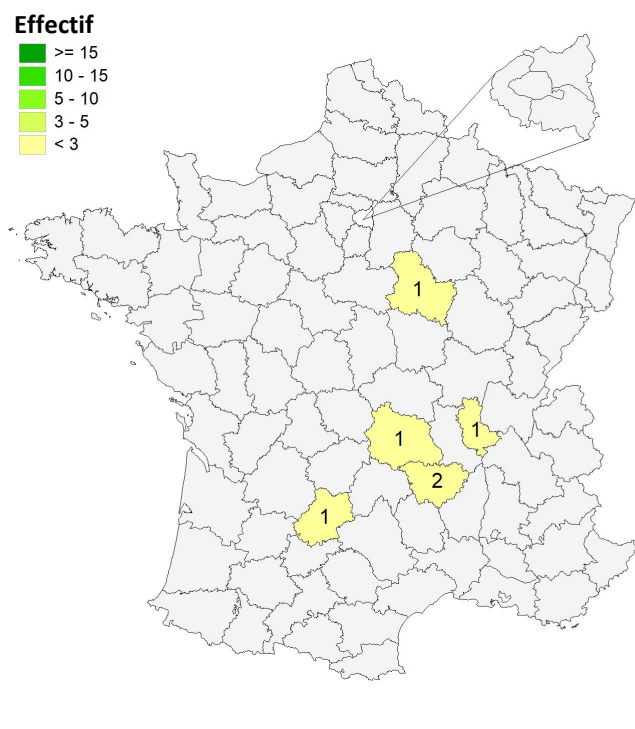
*Le SMIC brut mensuel au 1er janvier 2020 est de 1539€.

Les salaires sont calculés sur la base d'un temps plein.
Les salaires des diplômés travaillant à l'étranger ne sont pas pris en compte dans le calcul.

Primes

- 3 diplômés ont déclaré toucher des primes supplémentaires.
- En raison d'un faible effectif, aucune information sur le montant des primes ne peut être communiquée.

Lieu de l'emploi



Répartition géographique des emplois

Auvergne-Rhône-Alpes	4
Ile-de-France	0
Autres départements français de métropole	2
France d'Outre-Mer	0
Étranger	0

6 répondants sur 6

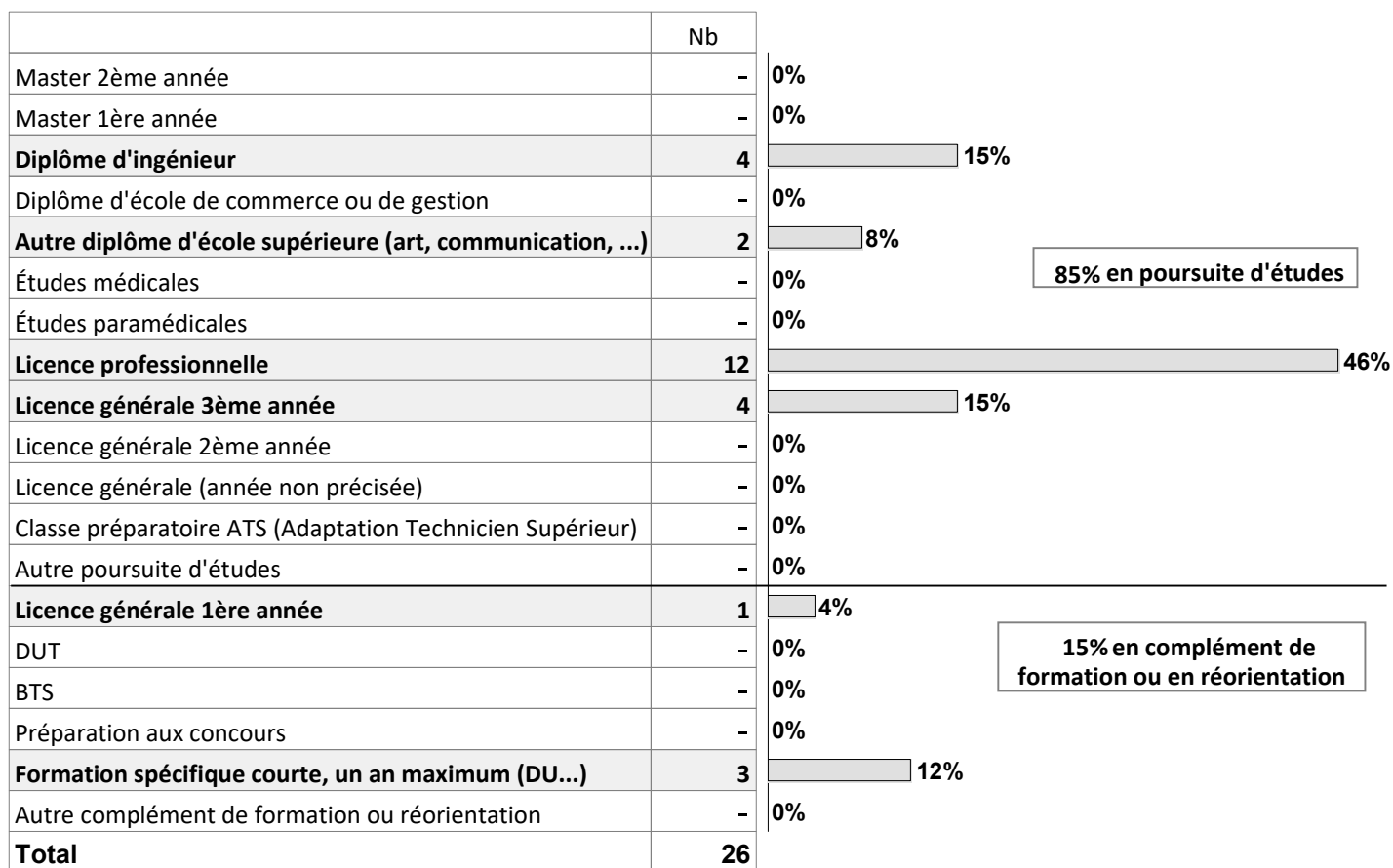
Liste des emplois occupés

Emploi occupé	Missions	Effectif
Consultant technique junior	Création de scene 3D, création de sites web.	1 H
Développeur	Création d'assets 3D et d'applications en réalité virtuelle.	1 H
Développeur web junior	Maintenance et amélioration de l'application web.	1 H
Expert référencement SEO (Search Engine Optimisation)	Référencement naturel de sites internet.	1 H
Ouvrier de production	Conducteur de transbordeur, margeur, palettiseur, flexographe.	1 H
Préparateur de commandes	-	1 H

TOTAL	6
--------------	----------

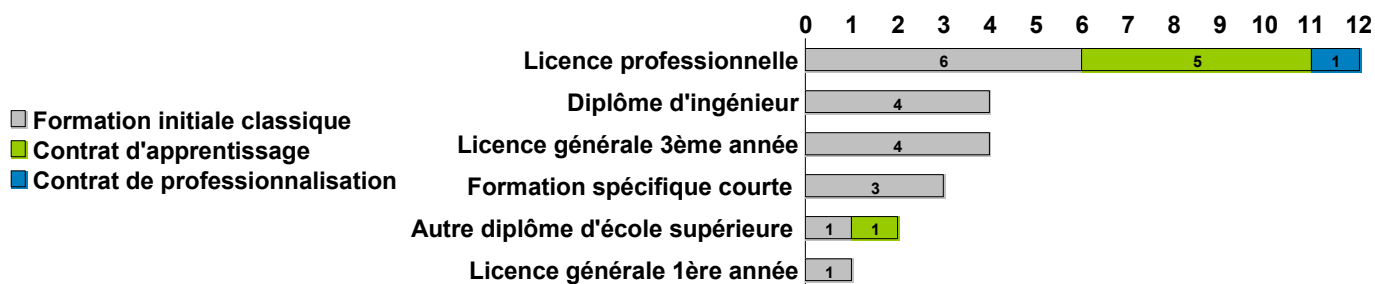
Etudes poursuivies en 2019-2020

Type de formations



Taux de réponse : 96%

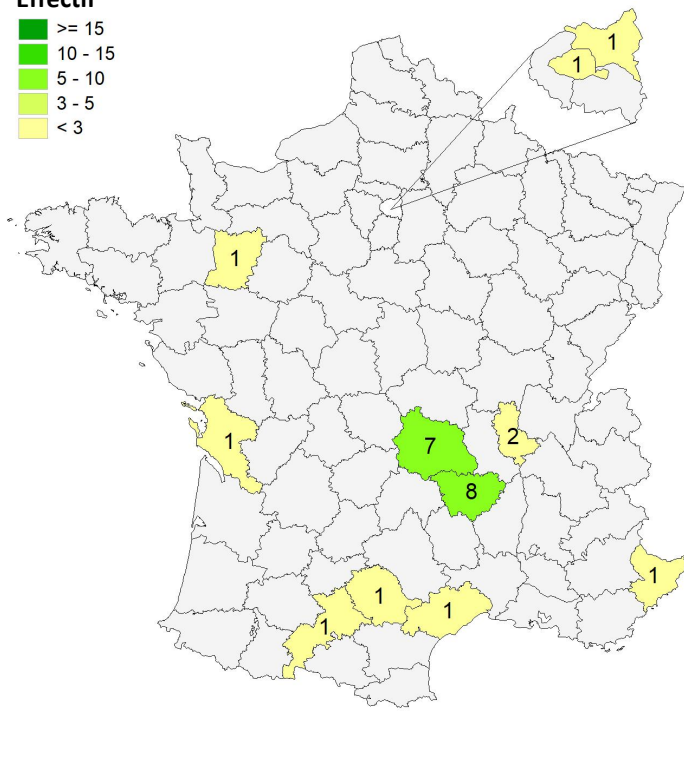
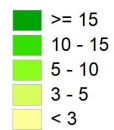
Régime des études suivies



Taux de réponse : 96%

Lieu des études

Effectif



Répartition géographique des études

Auvergne-Rhône-Alpes	17	68%
Ile-de-France	2	8%
Autres départements français de métropole	6	24%
France d'Outre-Mer	0	0%
Étranger	0	0%

Taux de réponse : 93%

Liste des études suivies

Types d'études	Etudes suivies	Etablissement	Site des études	Effectif
Diplôme d'ingénieur	Ingénieur en Informatique	Institut d'Informatique d'Auvergne ISIMA Université Clermont Auvergne	Aubière	2 FI
		Polytech Nice Sophia	Biot	1 FI
	Ingénieur en Informatique et modélisation appliquée	Institut d'Informatique d'Auvergne ISIMA Université Clermont Auvergne	Aubière	1 FI
Autre diplôme d'école supérieure (art, communication, ...)	Formation en Game design	Institut Artline	Paris	1 FI
	Master of science non précisé	Epitech - École Informatique de Lyon	Lyon	1 CA
Licence professionnelle	Mention 3D temps réel	Laval 3D	Laval	1 FI
	Mention Création infographique appliquée à l'audiovisuel	École Nationale Supérieure d'Audiovisuel (ENSAV) de Castres	Castres	1 FI
	Mention Métiers de l'informatique : applications web <i>Parcours Développement d'applications intranet internet</i>	Institut Universitaire et Technologique (IUT) de Clermont-Ferrand Université Clermont Auvergne	Aubière	1 CP
	Mention Métiers de l'informatique : conduite de projets <i>Parcours Développement d'applications graphiques 3D interactives</i>		Le Puy-en-Velay	2 CA
	<i>Parcours Infographie 3D pour l'architecture - le BIM</i>			1 CA
				2 FI
	<i>Parcours non précisé</i>			2 CA
	Mention Métiers du jeu vidéo		Université Paul Valéry Montpellier 3	Montpellier

Suite page suivante

Types d'études		Etudes suivies	Etablissement	Site des études	Effectif
Licence	3ème année	Mention Arts et technologie de l'image	Université Paris 8 Vincennes-Saint-Denis	Saint-Denis	1 FI
		Mention Informatique	La Rochelle Université	La Rochelle	1 FI
			Université Claude Bernard Lyon 1	Lyon	1 FI
			Université Toulouse III Paul Sabatier	Toulouse	1 FI
	1ère année	Mention Sciences du langage	UFR Lettres, Cultures et Sciences Humaines Université Clermont Auvergne	Clermont-Ferrand	1 FI
Formation spécifique courte, un an maximum (DU...)	Diplôme Universitaire (DU) de Langues Étrangères Appliquées (LEA)	Université Clermont Auvergne	Aubière	3 FI	
TOTAL					26

FI : en formation initiale classique CA : en contrat d'apprentissage CP : en contrat de professionnalisation
 CD : en contrat doctoral FC : en formation continue AC : en année de césure acp : aucun des cas précédents np : non précisé

Références de la population

Population globale :

Régime d'inscription	Nationalité	Inscrits	Diplômés	Enquêtés
FI ⁽¹⁾	Français	49	44	44
	Étranger	1	1	1
CA ⁽²⁾	Français	0	0	0
	Étranger	0	0	0
CP ⁽³⁾	Français	0	0	0
	Étranger	0	0	0
Cés ⁽⁴⁾	Français	0	0	0
	Étranger	0	0	0
RE ⁽⁵⁾	Français	0	0	0
	Étranger	0	0	0
FC ⁽⁶⁾	Français	0	0	0
	Étranger	0	0	0
TOTAL		50	45	45

- (1) Formation initiale classique
- (2) Contrat d'apprentissage
- (3) Contrat de professionnalisation
- (4) Année de césure
- (5) Reprise d'études
- (6) Formation continue classique