



IUT D'ALLIER

UNIVERSITÉ
Clermont Auvergne

Site : Montluçon

Promotion 2018-2019

Situation à moins d'un an du diplôme

DUT

Mention : TECHNIQUES DE COMMERCIALISATION
(MONTLUÇON)

Nombre de diplômés enquêtés : 88

Nombre de répondants : 75

Taux de réponse : 85%

Profil des diplômés enquêtés

Origine géographique des diplômés

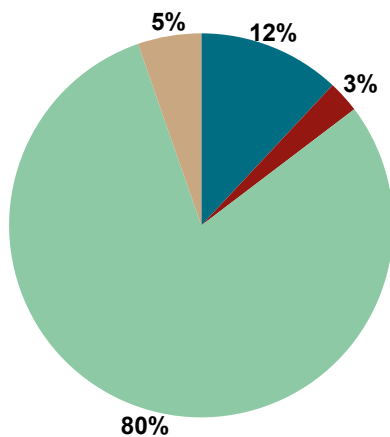
Établie en fonction du département d'obtention de leur baccalauréat.

	Nb	% cit.
Auvergne-Rhône-Alpes / Auvergne	52	59%
Auvergne-Rhône-Alpes / Rhône-Alpes	13	15%
Ile-de-France	1	1%
Autres départements français de métropole	21	24%
France d'Outre-Mer	0	0%
Etranger	1	1%
Total	88	100%

Baccalauréat d'origine

	Nb	% cit.
L	5	6%
ES	50	57%
S	13	15%
Bac professionnel*	1	1%
Bac technologique**	19	22%
Diplôme étranger	0	0%
Autre diplôme	0	0%
Total	88	100%

Situation des diplômés au 1er février 2020



	Homme	Femme	Total
En emploi avec le diplôme*	5	4	9
En emploi avec un diplôme supérieur**	0	0	0
En recherche d'emploi	1	1	2
En études	35	25	60
Autres situations	2	2	4
Total	43	32	75

* n'ayant pas obtenu de diplôme de niveau supérieur au DUT, avant ou après l'obtention de celui-ci
 ** ayant obtenu un diplôme de niveau supérieur au DUT, avant ou après l'obtention de celui-ci

- ▶ **9** diplômés, ayant un niveau d'études à Bac+2, occupent un emploi (voir détail pages suivantes).
- ▶ **2** diplômés, dont **2** ayant déjà travaillé, recherchent un emploi depuis **1** mois. Ils sont intéressés respectivement par des postes de commercial automobile dans le Cantal et de vendeur de produits de luxe dans le Puy-de-Dôme et en région parisienne.
- ▶ **60** diplômés suivent des études (voir détail pages suivantes).
- ▶ **4** diplômés sont classés dans la catégorie "Autres situations", dont :
 - 2 effectuant un service civique ;
 - 2 en année sabbatique.

CHIFFRES CLÉS

Population globale		Diplômés en études			
Taux d'insertion professionnelle ⁽¹⁾	Taux de poursuite d'études ⁽²⁾	% de diplômés en licence professionnelle	% de diplômés en licence générale 3ème année	% de diplômés en école supérieure ⁽³⁾	% de diplômés en études à l'UCA en 2019/2020
82%	80%	37%	3%	28%	53%

(1) Nombre de diplômés en emploi / (Nombre de diplômés en emploi + Nombre de diplômés en recherche d'emploi)

(2) Nombre de diplômés en études / Nombre de répondants

(3) Écoles d'ingénieur, de commerce, de gestion, de communication, d'arts, etc...

L'entrée sur le marché du travail

sans diplôme de niveau supérieur au DUT

Type de contrat du premier emploi

	Homme	Femme	Total
Profession libérale, indépendant, chef d'entreprise, auto-entrepreneur	0	0	0
Fonctionnaire (y compris fonctionnaire stagiaire)	0	0	0
CDI	3	3	6
CDD (y compris saisonnier, contractuel de la fonction publique, ATER)	2	1	3
CDI de chantier, CDI de mission	0	0	0
Vacataire	0	0	0
Intérimaire	0	0	0
Intermittent du spectacle, pigiste	0	0	0
Emplois aidés (Contrat Initiative Emploi, Contrat Unique d'Insertion...)	0	0	0
Volontariat international (VIE, VIA, VIH, VSI, VIF)	0	0	0
Autre	0	0	0
Total	5	4	9

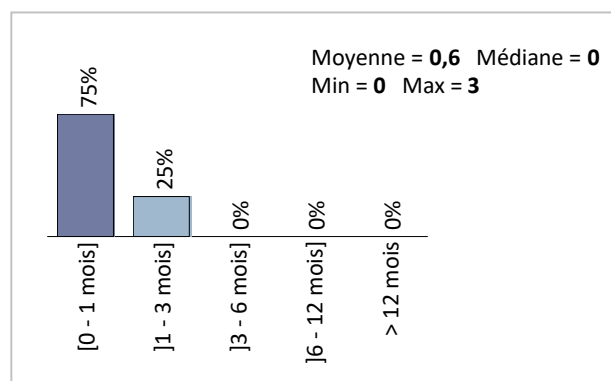
9 répondants sur 9

Moyen d'accès au premier emploi



9 répondants sur 9

Durée d'accès au 1er emploi



8 répondants sur 9

- 6 diplômés sur 9 occupent un premier emploi stable, ou ayant abouti à un emploi stable (pour les diplômés qui occupent toujours leur premier emploi).

Les emplois occupés au 1er février 2020

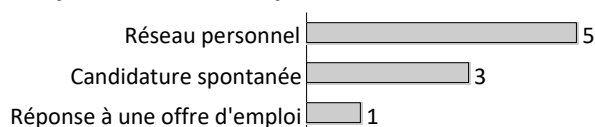
sans diplôme de niveau supérieur au DUT

Type de contrat de l'emploi actuel

	Homme	Femme	Total
Profession libérale, indépendant, chef d'entreprise, auto-entrepreneur	-	-	0
Fonctionnaire (y compris fonctionnaire stagiaire)	-	-	0
CDI	3	4	7
CDD (y compris saisonnier, contractuel de la fonction publique, ATER)	2	-	2
CDI de chantier, CDI de mission	-	-	0
Vacataire	-	-	0
Intérimaire	-	-	0
Intermittent du spectacle, pigiste	-	-	0
Emplois aidés (Contrat Initiative Emploi, Contrat Unique d'Insertion...)	-	-	0
Volontariat international (VIE, VIA, VIH, VSI, VIF)	-	-	0
Autre	-	-	0
Total	5	4	9

9 répondants sur 9

Moyen d'accès à l'emploi actuel



9 répondants sur 9

- 8 diplômés sur 9 sont toujours sur leur premier emploi depuis l'obtention de leur diplôme.
- 8 diplômés travaillent à temps complet et 1 à temps partiel.
- Les durées des contrats temporaires sont de 6 et 9 mois.
- 7 diplômés sur 9 occupent actuellement un emploi stable.

Les emplois par secteur d'activité

Commerce, réparation d'automobiles et de motocycles	3
Activités financières et d'assurance	2
Activités immobilières	1
Information et communication	1

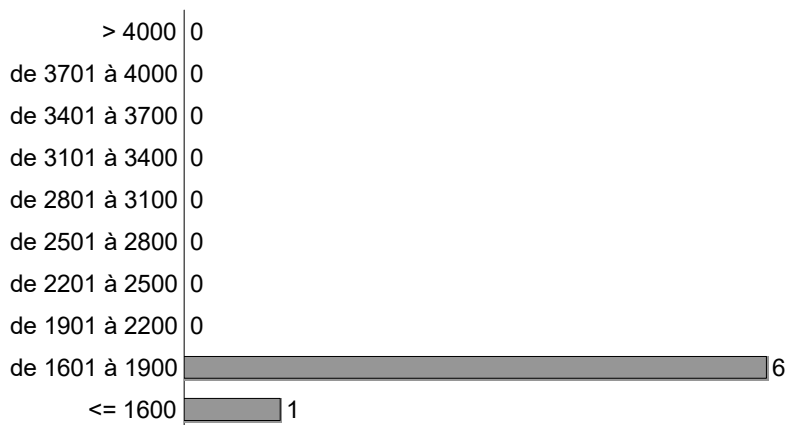
7 répondants sur 9

Catégorie d'entreprises

	Nb
secteur public (fonction et entreprise publiques, sécurité sociale, office publique d'HLM,...)	1
grande entreprise privée (sup. à 5000 salariés, tous sites confondus)	2
entreprise privée de taille intermédiaire (de 250 à 5000 salariés, tous sites confondus)	1
entreprise privée de taille moyenne (de 50 à 250 salariés tous sites confondus)	1
petite entreprise privée (de 10 à 50 salariés, tous sites confondus)	2
entreprise privée (taille non renseignée)	1
association, organisme professionnel	-
autre structure	-
microentreprise privée (moins de 10 salariés, tous sites confondus)	-
Vous-même	-
une personne exerçant une profession libérale ou un indépendant	-
autre	-
Total	8

8 répondants sur 9

Salaires des diplômés (hors primes)



7 répondants sur 9

		Total
Calcul du salaire brut	Moyenne	1707
	Min	1539
	Max	1828
	Médiane	1730

- Le salaire brut mensuel des diplômés (hors primes) varie de **1539€** à **1828€**. Le salaire brut médian est de **1730€***.

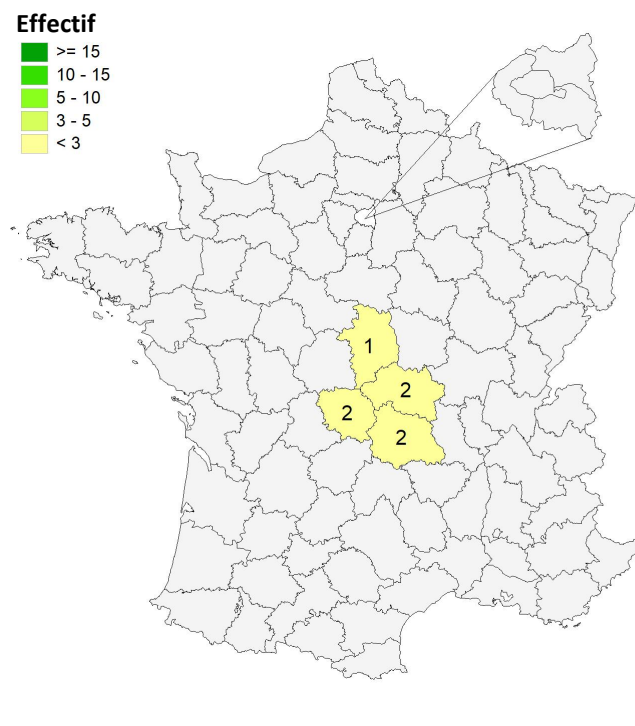
*Le SMIC brut mensuel au 1er janvier 2020 est de 1539€.

Les salaires sont calculés sur la base d'un temps plein.
Les salaires des diplômés travaillant à l'étranger ne sont pas pris en compte dans le calcul.

Primes

- 4 diplômés ont déclaré toucher des primes supplémentaires.
- En raison d'un faible effectif, aucune information sur le montant des primes ne peut être communiquée.

Lieu de l'emploi



Répartition géographique des emplois

Auvergne-Rhône-Alpes	4
Ile-de-France	0
Autres départements français de métropole	3
France d'Outre-Mer	0
Étranger	0

7 répondants sur 9

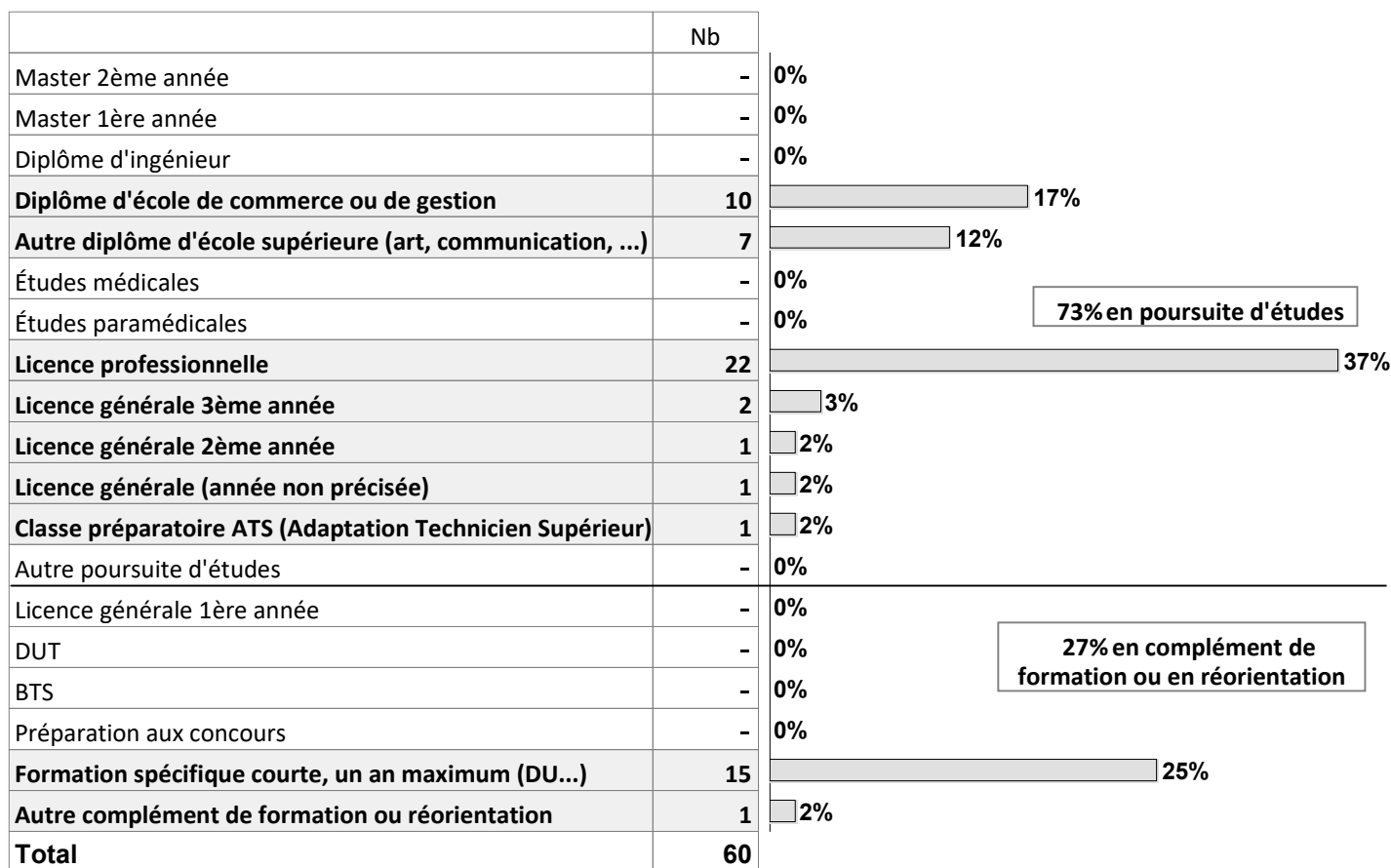
Liste des emplois occupés

Emploi occupé	Missions	Effectif
Assistant commercial	Réalisation de la partie commerciale et marketing sur des évènements sportifs.	1 H
Barman		1 H
Chargée de projet	Gestion de projets de construction, prospect.	1 F
Collaboratrice d'agence		1 F
Concepteur vendeur	Vente, accueil de client, découverte de projet, présentation de projet, remise de devis.	1 H
Employé polyvalent	Drive.	1 H
Equipier employé polyvalent		1 F
Facteur	Distribution, tri, suivi de clients.	1 H
Gestionnaire clientèle	-	1 F

TOTAL	9
--------------	----------

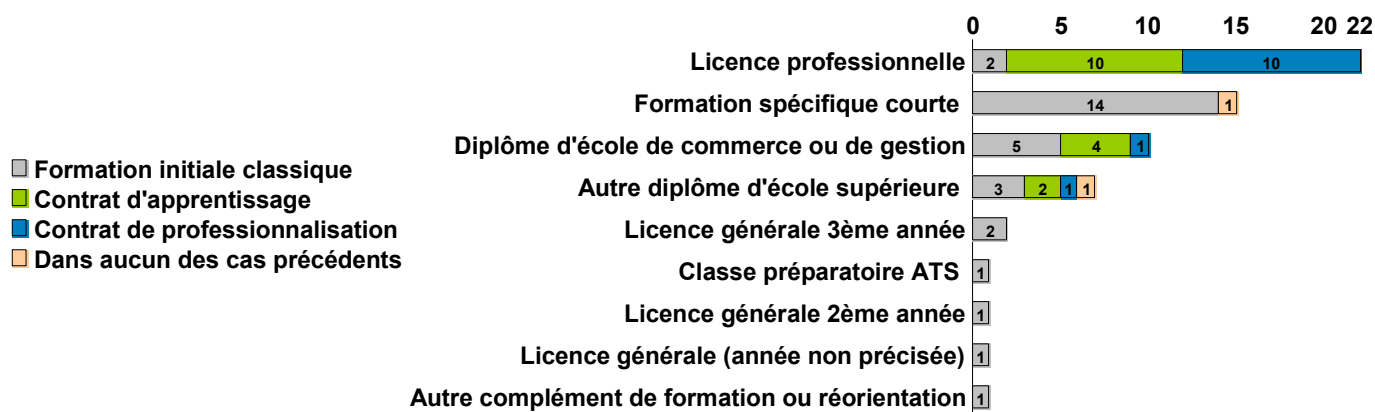
Etudes poursuivies en 2019-2020

Type de formations



Taux de réponse : 100%

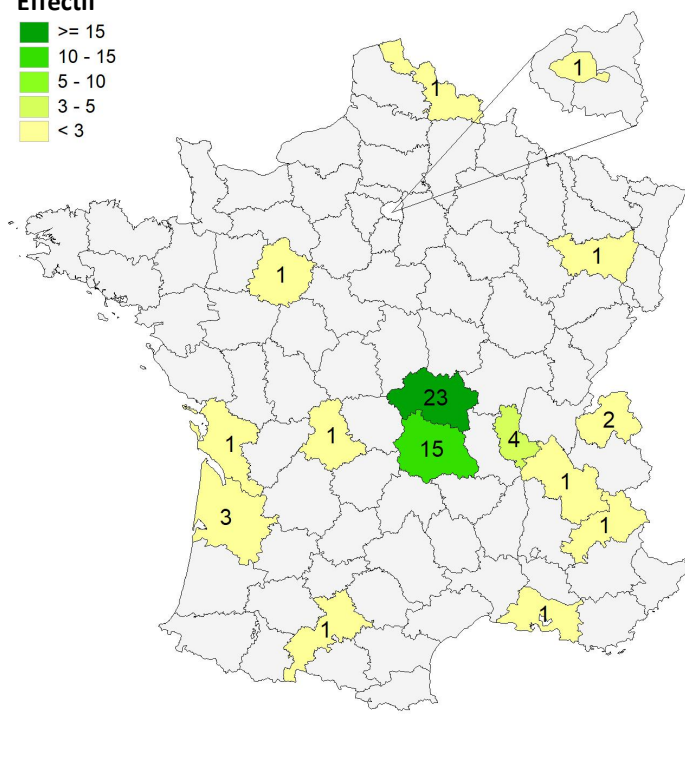
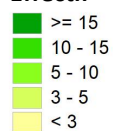
Régime des études suivies



Taux de réponse : 100%

Lieu des études

Effectif



Répartition géographique des études

Auvergne-Rhône-Alpes	45	75%
Ile-de-France	1	2%
Autres départements français de métropole	11	18%
France d'Outre-Mer	0	0%
Étranger (Irlande et Belgique)	3	5%

Taux de réponse : 100%

Liste des études suivies

Types d'études	Etudes suivies	Etablissement	Site des études	Effectif
Diplôme d'école de commerce	Bachelor	ESC Clermont Business School	Clermont-Ferrand	2 CP
	Bachelor Commerce Marketing	École Commerce ESG Aix-en-Provence	Aix-en-Provence	1 FI
	Bachelor Digital Marketing et E-Communication	ESCO Wesford	Clermont-Ferrand	1 CA
	Bachelor Management	IFAG - École de Management	Montluçon	1 CA 1 CP
		École de Management	Grenoble	1 FI
	Communication digitale et e-marketing	ESCO Wesford	Clermont-Ferrand	1 CP
	Programme Grande école	Toulouse Business School	Toulouse	1 FI
<i>Non précisé</i>	Groupe ESCRA	Le Mans	1 FI	
Autre diplôme d'école supérieure (art, communication, ...)	Bachelor Banque et Assurances	École de la banque du Crédit agricole d'Aquitaine	Bordeaux	1 CA
	Bachelor Responsable de Communication	SUP DE COM - École de Communication		1 ACP
	Bachelor Relations publiques événementiel	École Internationale Tunon	Lyon	1 FI
	Bachelor Stratégie	SUP DE PUB - École de communication	Paris	1 FI
	Bachelor 3 Management – Gestion	ECEMA Clermont-Ferrand	Clermont-Ferrand	1 CA
	Licence Management des Équipes, Qualité et Développement Durable	IAE Lyon School of Management	Lyon	1 CP
	Sciences Politiques	Université de Lille	Lille	1 FI
Licence professionnelle	Mention Assurance, banque, finance : chargé de clientèle	(IAE) Institut d'Administration des Entreprises Université Clermont Auvergne	Clermont-Ferrand	5 CP
		Institut Universitaire de Technologie du Limousin	Limoges	1 CA
	<i>Parcours Management financier et marketing des services</i>	(IAE) Institut d'Administration des Entreprises Université Grenoble Alpes	Saint-Martin-d'Hères	1 CP
	Mention Commercialisation de produits et services <i>Parcours Marketing appliqué aux transactions des industries et services</i>	IUT d'Allier Université Clermont Auvergne	Montluçon	2 CA 1 FI 5 CP

Suite page suivante

Types d'études	Etudes suivies	Etablissement	Site des études	Effectif	
Licence professionnelle	<i>Parcours Management de la relation commerciale</i>	Université Savoie Mont Blanc	Annecy	2 CA	
	Mention Métiers du tourisme : commercialisation des produits touristiques <i>Parcours E-tourisme</i>	(IAE) Institut d'Administration des Entreprises La Rochelle Université	La Rochelle	1 CP	
	Mention Management des activités commerciales <i>Parcours Management des relations commerciales</i>	(IAE) Institut d'Administration des Entreprises Université Clermont Auvergne	Clermont-Ferrand	1 CP	
	<i>Parcours Agroéquipements</i>	L'IUT Épinal - Hubert Curien	Épinal	1 CA	
	Mention Stratégie média et expertise digitale	IUT Bordeaux Montaigne	Bordeaux	1 FI	
	Mention Responsable de Services Généraux	IAE Lyon	Lyon	1 CA	
Licence	3ème année	Mention Gestion <i>Parcours Comptabilité - Finance</i>	IAE Université Clermont Auvergne	Clermont Ferrand	2 FI
		<i>Parcours non précisé</i>			
	année non précisée	Mention Langues, littératures et civilisations étrangères <i>Parcours non précisé</i>	UFR Lettres, Culture, Sciences Humaines Université Clermont Auvergne	Clermont-Ferrand	1 FI
		Mention Sciences et techniques des activités physiques et sportives <i>Parcours Management du sport</i>	Aix-Marseille Université	Gap	1 FI
Classe préparatoire ATS	Classe préparatoire ATS	Lycée la Martinière Duchère	Lyon	1 FI	
Formation spécifique courte, un an maximum (DU...)	Diplôme d'université d'études technologiques internationales (DUETI)	VIVES University College	Courtrai	1 FI	
		IUT d'Allier Université Clermont Auvergne	Clermont-Ferrand	7 FI	
	Diplôme universitaire en marketing appliqué et commerce international (DUMACI)	Institute of Technology	Sligo (Italie)	1 FI 1 ACP	
		IUT d'Allier Université Clermont Auvergne	Clermont-Ferrand	5 FI	

Suite page suivante

Types d'études	Etudes suivies	Etablissement	Site des études	Effectif
Autre complément de formation ou réorientation	Mention complémentaire "Sommellerie"	Lycée Polyvalent de Chamalières	Chamalières	1 FI
TOTAL				60

FI : en formation initiale classique CA : en contrat d'apprentissage CP : en contrat de professionnalisation
 CD : en contrat doctoral FC : en formation continue AC : en année de césure acp : aucun des cas précédents np : non précisé

Références de la population

Population globale :

Régime d'inscription	Nationalité	Inscrits	Diplômés	Enquêtés
FI ⁽¹⁾	Français	89	85	85
	Étranger	2	2	2
CA ⁽²⁾	Français	0	0	0
	Étranger	0	0	0
CP ⁽³⁾	Français	1	1	1
	Étranger	0	0	0
Cés ⁽⁴⁾	Français	0	0	0
	Étranger	0	0	0
RE ⁽⁵⁾	Français	0	0	0
	Étranger	0	0	0
FC ⁽⁶⁾	Français	0	0	0
	Étranger	0	0	0
TOTAL		92	88	88

- (1) Formation initiale classique
- (2) Contrat d'apprentissage
- (3) Contrat de professionnalisation
- (4) Année de césure
- (5) Reprise d'études
- (6) Formation continue classique