

Nombre de diplômés enquêtés : **72**

Nombre de répondants : **61**

Taux de réponse : **85%**

## Profil des diplômés enquêtés

### Origine géographique des diplômés

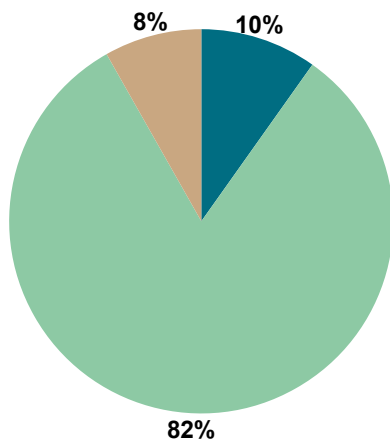
Établie en fonction du département d'obtention de leur baccalauréat.

	Nb	% cit.
Auvergne-Rhône-Alpes / Auvergne	<b>50</b>	<b>69%</b>
Auvergne-Rhône-Alpes / Rhône-Alpes	<b>7</b>	<b>10%</b>
Ile-de-France	<b>1</b>	<b>1%</b>
Autres départements français de métropole	<b>13</b>	<b>18%</b>
France d'Outre-Mer	<b>0</b>	<b>0%</b>
Etranger	<b>1</b>	<b>1%</b>
<b>Total</b>	<b>72</b>	<b>100%</b>

### Baccalauréat d'origine

	Nb	% cit.
L	<b>2</b>	<b>3%</b>
ES	<b>40</b>	<b>56%</b>
S	<b>4</b>	<b>6%</b>
Bac professionnel*	<b>10</b>	<b>14%</b>
Bac technologique**	<b>15</b>	<b>21%</b>
Diplôme étranger	<b>1</b>	<b>1%</b>
Autre diplôme	<b>0</b>	<b>0%</b>
<b>Total</b>	<b>72</b>	<b>100%</b>

## Situation des diplômés au 1er février 2020



	Homme	Femme	Total
En emploi avec le diplôme*	3	3	6
En emploi avec un diplôme supérieur**	0	0	0
En recherche d'emploi	0	0	0
En études	29	21	50
Autres situations	2	3	5
<b>Total</b>	<b>34</b>	<b>27</b>	<b>61</b>

\* n'ayant pas obtenu de diplôme de niveau supérieur au DUT, avant ou après l'obtention de celui-ci  
 \*\* ayant obtenu un diplôme de niveau supérieur au DUT, avant ou après l'obtention de celui-ci

- ▶ 6 diplômés, ayant un niveau d'études à Bac+2, occupent un emploi (voir détail pages suivantes).
- ▶ 50 diplômés suivent des études (voir détail pages suivantes).
- ▶ 5 diplômés sont classés dans la catégorie "Autres situations", dont :
  - 2 effectuant un service civique ;
  - 2 en attente avant une reprise d'études ;
  - 1 en année sabbatique.

## CHIFFRES CLÉS

Population globale		Diplômés en études			
Taux d'insertion professionnelle <sup>(1)</sup>	Taux de poursuite d'études <sup>(2)</sup>	% de diplômés en licence professionnelle	% de diplômés en licence générale 3ème année	% de diplômés en école supérieure <sup>(3)</sup>	% de diplômés en études à l'UCA en 2019/2020
<b>6 / 6</b>	<b>82%</b>	<b>28%</b>	<b>10%</b>	<b>34%</b>	<b>50%</b>

(1) Nombre de diplômés en emploi / (Nombre de diplômés en emploi + Nombre de diplômés en recherche d'emploi)

(2) Nombre de diplômés en études / Nombre de répondants

(3) Écoles d'ingénieur, de commerce, de gestion, de communication, d'arts, etc...

# L'entrée sur le marché du travail

sans diplôme de niveau supérieur au DUT

## Type de contrat du premier emploi

	Homme	Femme	Total
Profession libérale, indépendant, chef d'entreprise, auto-entrepreneur	0	0	0
Fonctionnaire (y compris fonctionnaire stagiaire)	0	0	0
CDI	2	2	4
CDD (y compris saisonnier, contractuel de la fonction publique, ATER)	1	1	2
CDI de chantier, CDI de mission	0	0	0
Vacataire	0	0	0
Intérimaire	0	0	0
Intermittent du spectacle, pigiste	0	0	0
Emplois aidés (Contrat Initiative Emploi, Contrat Unique d'Insertion...)	0	0	0
Volontariat international (VIE, VIA, VIH, VSI, VIF)	0	0	0
Autre	0	0	0
<b>Total</b>	<b>3</b>	<b>3</b>	<b>6</b>

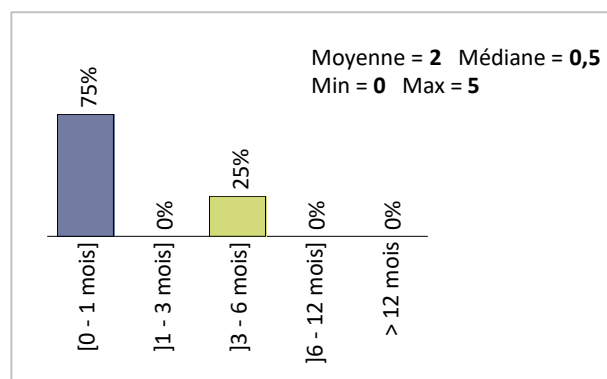
6 répondants sur 6

## Moyen d'accès au premier emploi

Autre	1
Contacté(e) directement	1
Réponse à une offre d'emploi	1
Suite de stage de fin d'études	1
Intérim	1
Réseau personnel	1

6 répondants sur 6

## Durée d'accès au 1er emploi



4 répondants sur 6

- 4 diplômés sur 6 occupent un premier emploi stable, ou ayant abouti à un emploi stable (pour les diplômés qui occupent toujours leur premier emploi).

# Les emplois occupés au 1er février 2020

sans diplôme de niveau supérieur au DUT

## Type de contrat de l'emploi actuel

	Homme	Femme	Total
Profession libérale, indépendant, chef d'entreprise, auto-entrepreneur	-	-	0
Fonctionnaire (y compris fonctionnaire stagiaire)	-	-	0
CDI	2	3	5
CDD (y compris saisonnier, contractuel de la fonction publique, ATER)	1	-	1
CDI de chantier, CDI de mission	-	-	0
Vacataire	-	-	0
Intérimaire	-	-	0
Intermittent du spectacle, pigiste	-	-	0
Emplois aidés (Contrat Initiative Emploi, Contrat Unique d'Insertion...)	-	-	0
Volontariat international (VIE, VIA, VIH, VSI, VIF)	-	-	0
Autre	-	-	0
<b>Total</b>	<b>3</b>	<b>3</b>	<b>6</b>

6 répondants sur 6

## Moyen d'accès à l'emploi actuel

Autre	2
Contacté(e) directement	1
Réponse à une offre d'emploi	1
Suite de stage de fin d'études	1
Intérim	1

6 répondants sur 6

- 4 diplômés sur 6 sont toujours sur leur premier emploi depuis l'obtention de leur diplôme.
- 4 diplômés travaillent à temps complet et 2 à temps partiel subi.
- La durée du contrat temporaire est de 6 mois.
- 5 diplômés sur 6 occupent actuellement un emploi stable.

## Les emplois par secteur d'activité

Autres activités spécialisées, scientifiques et techniques	2
Commerce, réparation d'automobiles et de motocycles	2
Arts, spectacles et activités récréatives	1
Construction	1

6 répondants sur 6

## Catégorie d'entreprises

	Nb
secteur public (fonction et entreprise publiques, sécurité sociale, office publique d'HLM,...)	-
<b>grande entreprise privée (sup. à 5000 salariés, tous sites confondus)</b>	<b>1</b>
<b>entreprise privée de taille intermédiaire (de 250 à 5000 salariés, tous sites confondus)</b>	<b>2</b>
<b>entreprise privée de taille moyenne (de 50 à 250 salariés tous sites confondus)</b>	<b>1</b>
petite entreprise privée (de 10 à 50 salariés, tous sites confondus)	-
<b>entreprise privée (taille non renseignée)</b>	<b>1</b>
association, organisme professionnel	-
autre structure	-
<b>microentreprise privée (moins de 10 salariés, tous sites confondus)</b>	<b>1</b>
Vous-même	-
une personne exerçant une profession libérale ou un indépendant	-
autre	-
<b>Total</b>	<b>6</b>

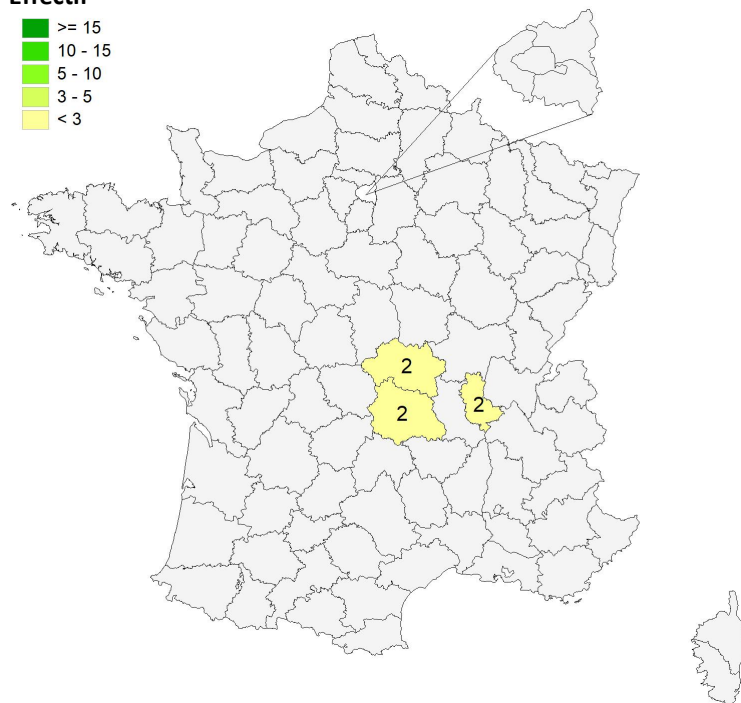
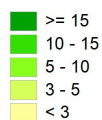
6 répondants sur 6

## Salaires et primes des diplômés

► En raison d'un faible effectif, aucune information sur les salaires et les primes ne peut être communiquée.

## Lieu de l'emploi

### Effectif



### Répartition géographique des emplois

Auvergne-Rhône-Alpes	<b>6</b>
Ile-de-France	<b>0</b>
Autres départements français de métropole	<b>0</b>
France d'Outre-Mer	<b>0</b>

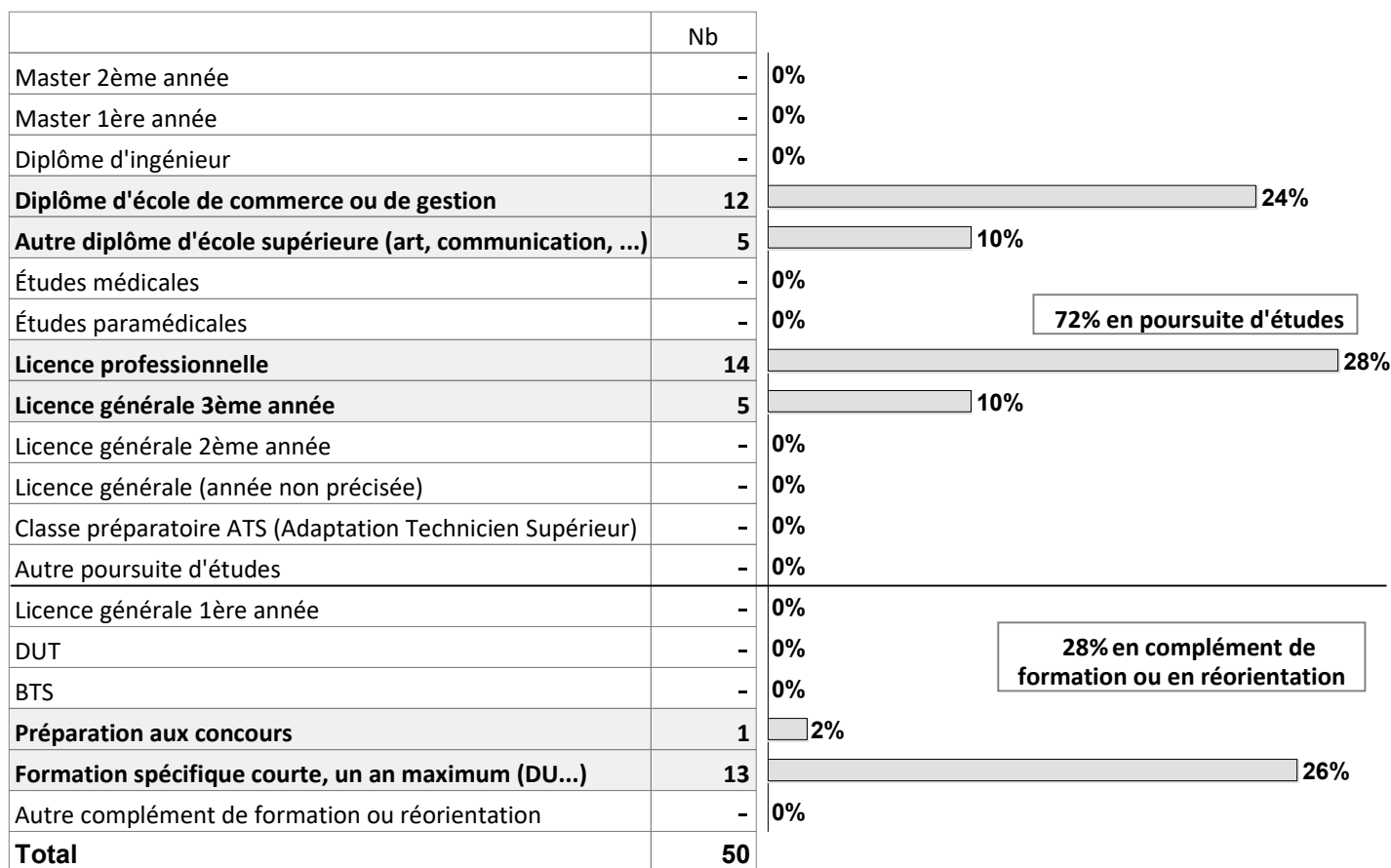
6 répondants sur 6

## Liste des emplois occupés

Emploi occupé	Missions	Effectif
Agent d'accueil	-	1 F
Commercial	Gestion de portefeuilles clients, suivi de la clientèle.	1 H
	Négociations, communication digitale, gestion développement portefeuilles clients.	1 F
Magasinier vendeur	Gestion des livraisons, tenue du magasin, conseil client, caisse.	1 H
Superviseur de travaux	Encadrement de groupes de personnes sur un chantier.	1 H
Vendeur	Vente, conseil client, entretien de la surface de vente et réception de livraison.	1 F
<b>TOTAL</b>		<b>6</b>

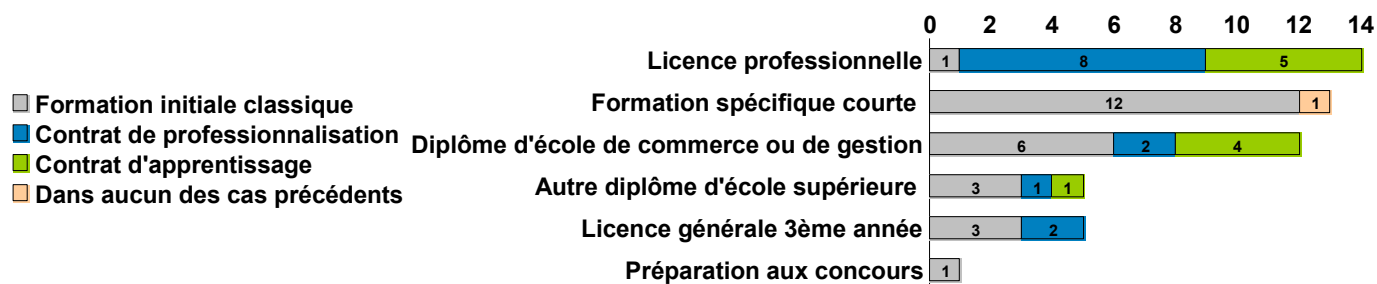
# Etudes poursuivies en 2019-2020

## Type de formations



Taux de réponse : 100%

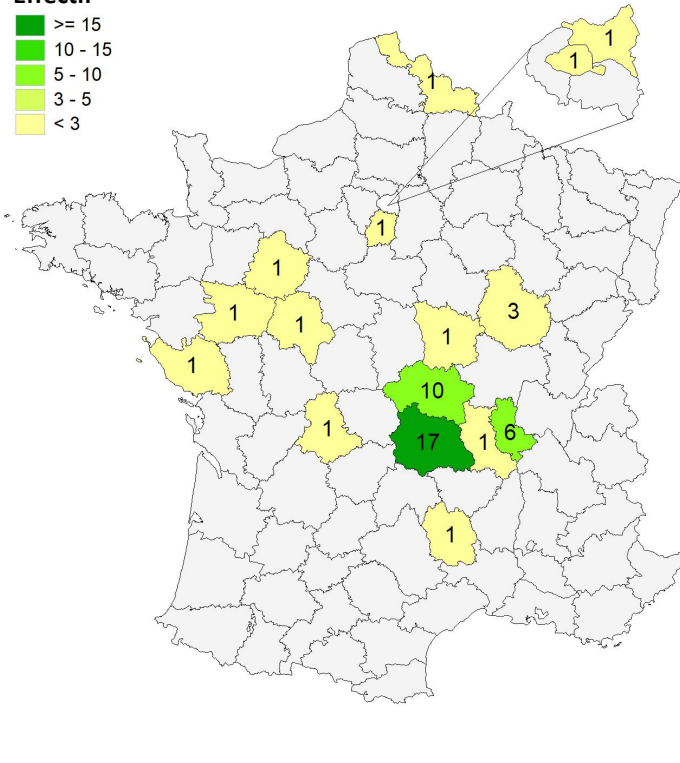
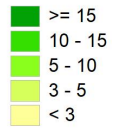
## Régime des études suivies



Taux de réponse : 100%

## Lieu des études

### Effectif



### Répartition géographique des études

Auvergne-Rhône-Alpes	34	68%
Ile-de-France	3	6%
Autres départements français de métropole	11	22%
France d'Outre-Mer	0	0%
Étranger (Belgique)	2	4%

Taux de réponse : 100%

## Liste des études suivies

Types d'études	Etudes suivies	Etablissement	Site des études	Effectif
Diplôme d'école de commerce	Bachelor Vente et Web Marketing	ESC Business School	Clermont-Ferrand	3 CA
	Mastère Grande École	Burgundy School of Business	Dijon	2 FI
	Bachelor Sport Business	INSEEC	Lyon	2 FI
	Mastère Grande École			
	Formation de gestionnaire d'unité commerciale	ESCRA	Le Mans	1 CP
	Bachelor Management / Gestion	ECEMA	Clermont-Ferrand	1 CA
	Bachelor Gestion de développement d'entreprise	ISC	Paris	1 CP
	<i>Non précisé</i>	Institut Mines-Télécom Business School	Évry	1 FI
	<i>Non précisé</i>	PPA Business School	Lille	1 FI
Autre diplôme d'école supérieure (art, communication, ...)	Bachelor Chef de projet événementiel	Sciences-U Lyon	Lyon	1 FI
	Bachelor Communication	Sup de Pub	Lyon	1 FI
		ESG Tours	Tours	1 CP
	Bachelor Communication globale	Sup de Pub INSEEC	Lyon	1 FI
Bachelor Responsable développement commercial	Chambre de commerce et d'industrie de la Nièvre (CCI)	Nevers	1 CA	
Licence professionnelle	<b>Mention</b> Assurance, banque, finance : chargé de clientèle	(IAE) Institut d'Administration des Entreprises Université Clermont Auvergne	Clermont-Ferrand	5 CP 1 CA
		IUT du Limousin	Limoges	1 CP
	<b>Mention</b> Management des activités commerciales <i>Parcours Management des relations commerciales</i>	(IAE) Institut d'Administration des Entreprises Université Clermont Auvergne	Clermont-Ferrand	3 CA
	<b>Mention</b> Management et gestion des organisations <i>Parcours Management par projet</i>	CFA Descartes	Noisy-le-Grand	1 CA
	<b>Mention</b> Commerce et distribution	(IAE) Institut d'Administration des Entreprises Université Clermont Auvergne	Clermont-Ferrand	1 CP
	<b>Mention</b> Commercialisation des produits et services équins	Université d'Angers	Saumur	1 FI
	<b>Mention</b> Logistique Transport International	UIMM Pôle Formation Loire	Saint-Etienne	1 CP

Suite page suivante



Types d'études		Etudes suivies	Etablissement	Site des études	Effectif
Licence	3ème année	Mention Gestion <i>Parcours Management et sciences humaines</i>	(IAE) Institut d'Administration des Entreprises	Lyon	1 FI
		<i>Parcours Management</i>	(IAE) Institut d'Administration des Entreprises Université Clermont Auvergne	Clermont-Ferrand	2 FI
		Mention Commerce, vente, marketing	CNAM Montpellier	Mende	1 CP
			CNAM	Dijon	1 CP
Préparation aux concours		Préparation aux concours sociaux	Cours Galien	Clermont-Ferrand	1 FI
Formation spécifique courte, un an maximum (DU...)		Diplôme d'université d'études technologiques internationales (DUETI)	Université polytechnique de Carthagène	Carthagène	1 FI
			VIVES University College	Courtrai	2 FI
			IUT d'Allier	Moulins	1 ACP
			Université Clermont Auvergne	Montluçon	9 FI
<b>TOTAL</b>					<b>50</b>

FI : en formation initiale classique    CA : en contrat d'apprentissage    CP : en contrat de professionnalisation  
 CD : en contrat doctoral    FC : en formation continue    AC : en année de césure    acp : aucun des cas précédents    np : non précisé

## Références de la population

### Population globale :

Régime d'inscription	Nationalité	Inscrits	Diplômés	Enquêtés
FI <sup>(1)</sup>	Français	73	69	69
	Étranger	3	3	3
CA <sup>(2)</sup>	Français	0	0	0
	Étranger	0	0	0
CP <sup>(3)</sup>	Français	0	0	0
	Étranger	0	0	0
Cés <sup>(4)</sup>	Français	0	0	0
	Étranger	0	0	0
RE <sup>(5)</sup>	Français	0	0	0
	Étranger	0	0	0
FC <sup>(6)</sup>	Français	0	0	0
	Étranger	0	0	0
<b>TOTAL</b>		<b>76</b>	<b>72</b>	<b>72</b>

- (1) Formation initiale classique
- (2) Contrat d'apprentissage
- (3) Contrat de professionnalisation
- (4) Année de césure
- (5) Reprise d'études
- (6) Formation continue classique