



**UFR LETTRES,
CULTURE ET SCIENCES
HUMAINES**

UNIVERSITÉ
Clermont Auvergne

Site : Clermont-Ferrand

Promotion 2018-2019
Situation à moins d'un an du diplôme

Licence générale

Mention : HISTOIRE

Nombre de diplômés enquêtés : 98

Nombre de répondants : 96

Taux de réponse : **98%**

Profil des diplômés enquêtés

Origine géographique des diplômés

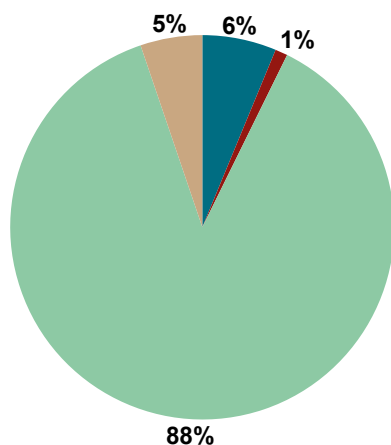
Établie en fonction du département d'obtention de leur baccalauréat.

	Nb	% cit.
Auvergne-Rhône-Alpes / Auvergne	66	67%
Auvergne-Rhône-Alpes / Rhône-Alpes	5	5%
Ile-de-France	0	0%
Autres départements français de métropole	26	27%
France d'Outre-Mer	0	0%
Etranger	1	1%
Total	98	100%

Baccalauréat d'origine

	Nb	% cit.
L	34	35%
ES	33	34%
S	27	28%
Bac professionnel*	0	0%
Bac technologique**	4	4%
Diplôme étranger	0	0%
Autre diplôme	0	0%
Total	98	100%

Situation des diplômés au 1er février 2020



	Homme	Femme	Total
En emploi avec le diplôme*	4	2	6
En emploi avec un diplôme supérieur**	0	0	0
En recherche d'emploi	1	0	1
En études	47	37	84
Autres situations	2	3	5
Total	54	42	96

* n'ayant pas obtenu de diplôme de niveau supérieur à la licence générale, avant ou après l'obtention de celle-ci
 ** ayant obtenu un diplôme de niveau supérieur à la licence générale, avant ou après l'obtention de celle-ci

- ▶ **6** diplômés, ayant un niveau d'études à Bac+3, occupent un emploi (voir détail pages suivantes).
- ▶ **1** diplômé, n'ayant jamais travaillé, recherche un emploi depuis **1** mois. Il est intéressé par des postes d'intervention sur le patrimoine bâti dans l'Allier, le Cantal, la Haute-Loire ou le Puy-de-Dôme.
- ▶ **84** diplômés suivent des études (voir détail pages suivantes).
- ▶ **5** diplômés sont classés dans la catégorie "Autres situations", dont :
 - **3** effectuant un service civique ;
 - **2** réalisent un projet personnel.

CHIFFRES CLÉS

Population globale	
Taux d'insertion professionnelle ⁽¹⁾	Taux de poursuite d'études ⁽²⁾
6 / 7	88%

Diplômés en étude		
% de diplômés en Master 1 ⁽³⁾	Dont M1 MEEF	% de diplômés en études à l'UCA en 2019/2020
88%	27%	87%

(1) Nombre de diplômés en emploi / (Nombre de diplômés en emploi + Nombre de diplômés en recherche d'emploi)

(2) Nombre de diplômés en études / Nombre de répondants

(3) Nombre de diplômés en master 1 / Nombre de diplômés en études

Les emplois occupés au 1er février 2020

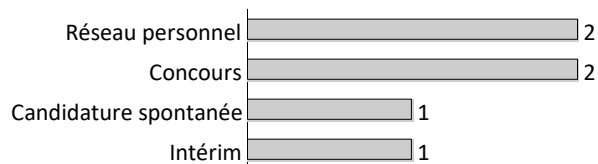
sans diplôme de niveau supérieur à la licence générale

Type de contrat de l'emploi actuel

	Homme	Femme	Total
Profession libérale, indépendant, chef d'entreprise, auto-entrepreneur	-	-	0
Fonctionnaire (y compris fonctionnaire stagiaire)	-	-	0
CDI	-	-	0
CDD (y compris saisonnier, contractuel de la fonction publique, ATER)	2	1	3
CDI de chantier, CDI de mission	-	-	0
Vacataire	1	-	1
Intérimaire	1	-	1
Intermittent du spectacle, pigiste	-	1	1
Emplois aidés (Contrat Initiative Emploi, Contrat Unique d'Insertion...)	-	-	0
Volontariat international (VIE, VIA, VIH, VSI, VIF)	-	-	0
Autre	-	-	0
Total	4	2	6

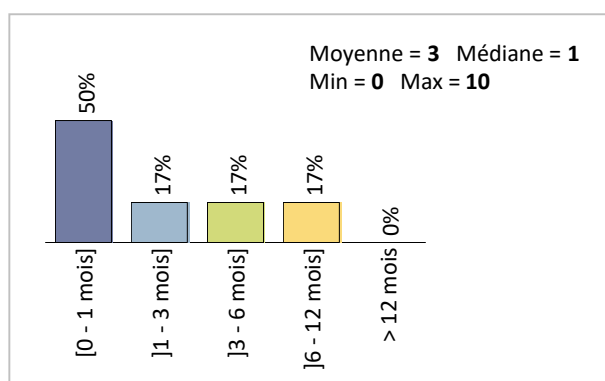
6 répondants sur 6

Moyen d'accès à l'emploi actuel



6 répondants sur 6

Durée d'accès au 1er emploi



6 répondants sur 6

- ▶ 6 diplômés sur 6 sont toujours sur leur premier emploi depuis l'obtention de leur diplôme.
- ▶ 3 diplômés travaillent à temps complet et 2 à temps partiel subi.
- ▶ La durée des contrats temporaires varie de 1 à 24 mois, et la durée médiane est de 4 mois.
- ▶ 0 diplômé sur 6 occupe actuellement un emploi stable.

Les emplois par secteur d'activité

Enseignement	1
Hébergement et restauration	1
Information et communication	1
Activités financières et d'assurance	1
Autres activités spécialisées, scientifiques et techniques	1
Activités de services administratifs et de soutien	1

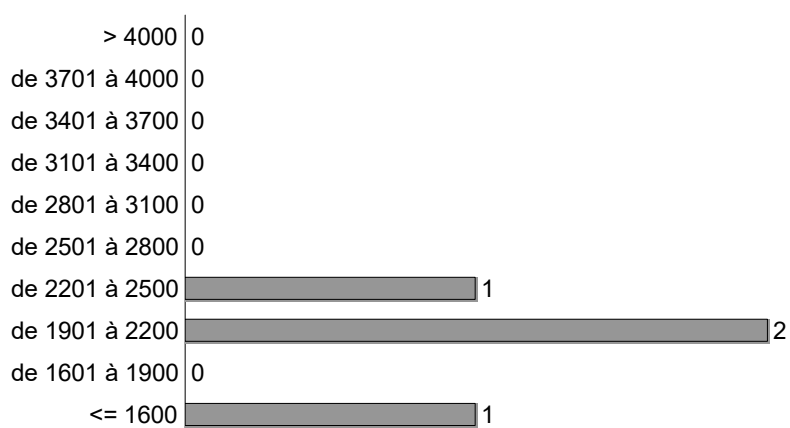
6 répondants sur 6

Catégorie d'entreprises

	Nb
secteur public (fonction et entreprise publiques, sécurité sociale, office publique d'HLM,...)	2
grande entreprise privée (sup. à 5000 salariés, tous sites confondus)	-
entreprise privée de taille intermédiaire (de 250 à 5000 salariés, tous sites confondus)	2
entreprise privée de taille moyenne (de 50 à 250 salariés tous sites confondus)	-
petite entreprise privée (de 10 à 50 salariés, tous sites confondus)	-
entreprise privée (taille non renseignée)	-
association, organisme professionnel	-
autre structure	-
microentreprise privée (moins de 10 salariés, tous sites confondus)	1
Vous-même	-
une personne exerçant une profession libérale ou un indépendant	-
autre	-
Entreprise privée (taille non précisée)	-
Total	5

6 répondants sur 6

Salaires des diplômés (hors primes)



4 répondants sur 6

	Total
Moyenne	2010
Min	1539
Max	2500
Médiane	2001

► Le salaire brut mensuel des diplômés (hors primes) varie de **1539€** à **2500€**. Le salaire brut médian est de **2001€***.

*Le SMIC brut mensuel au 1er janvier 2020 est de 1539€.

Les salaires sont calculés sur la base d'un temps plein.
Les salaires des diplômés travaillant à l'étranger ne sont pas pris en compte dans le calcul.

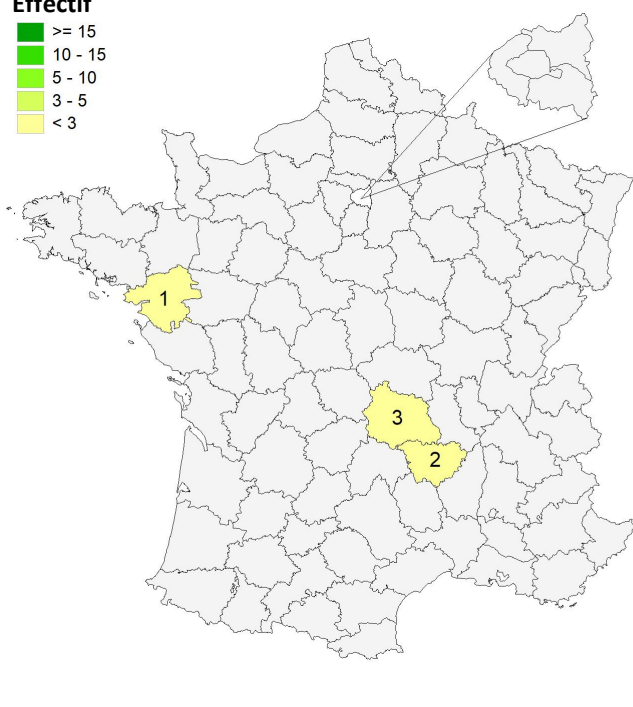
Primes

► En raison d'un faible taux de réponse, aucune information sur les primes ne peut être communiquée.

Lieu de l'emploi

Effectif

- >= 15
- 10 - 15
- 5 - 10
- 3 - 5
- < 3



Répartition géographique des emplois

Auvergne-Rhône-Alpes	5
Ile-de-France	0
Autres départements français de métropole	1
France d'Outre-Mer	0
Etranger	0

6 répondants sur 6

Liste des emplois occupés

Emploi occupé	Missions	Effectif
Assistant clientèle	- Gestion de l'accueil ; - Gestion des opérations courantes en banque ; - Suivi pour aider les clients à l'accueil.	1 H
Employé de restauration	-	1 F
Employé saisonnier	Fabrication des noeuds des saucisses ou suspension des saucisses.	1 H
Gendarme adjoint volontaire	Enquêtes judiciaires, interventions sur accidents, assistance et secours, missions de surveillance en patrouille .	1 H
Journaliste	-	1 F
Professeur	Enseigner.	1 H

TOTAL	6
--------------	----------

Etudes poursuivies en 2019-2020

Type de formations

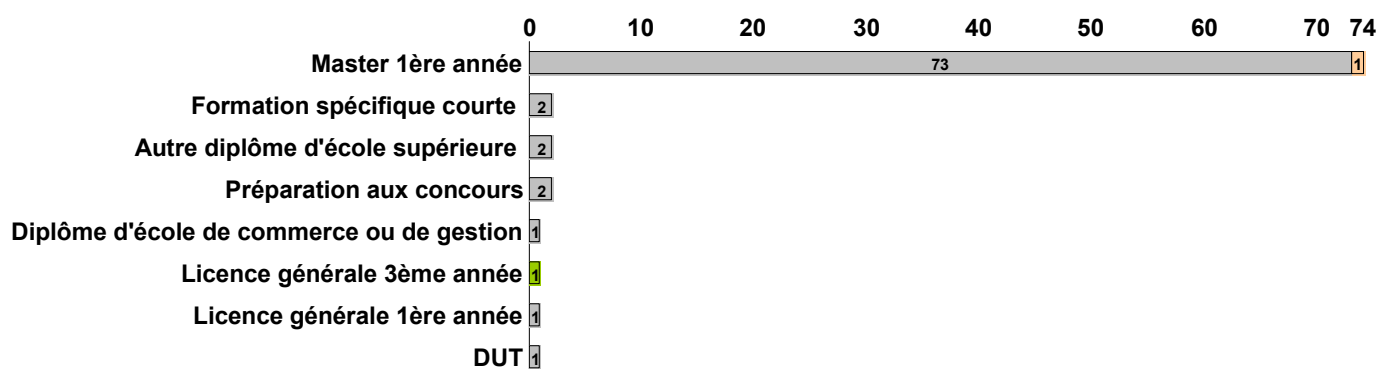
	Nb	
Études médicales	-	0%
Master 2ème année	-	0%
Master 1ère année	74	88%
Diplôme d'ingénieur	-	0%
Diplôme d'école de commerce ou de gestion	1	1%
Autre diplôme d'école supérieure (art, communication, ...)	2	2%
Études paramédicales	-	0%
Autre poursuite d'études	-	0%
Licence professionnelle	-	0%
Licence générale 3ème année	1	1%
Licence générale 2ème année	-	0%
Licence générale 1ère année	1	1%
Licence générale (année non précisée)	-	0%
Classe préparatoire ATS (Adaptation Technicien Supérieur)	-	0%
DUT	1	1%
BTS	-	0%
Formation spécifique courte, un an maximum (DU...)	2	2%
Préparation aux concours	2	2%
Autre complément de formation ou réorientation	-	0%
Total	84	

92% en poursuite d'études

8% en complément de formation ou en réorientation

Taux de réponse : 100%

Régime des études suivies

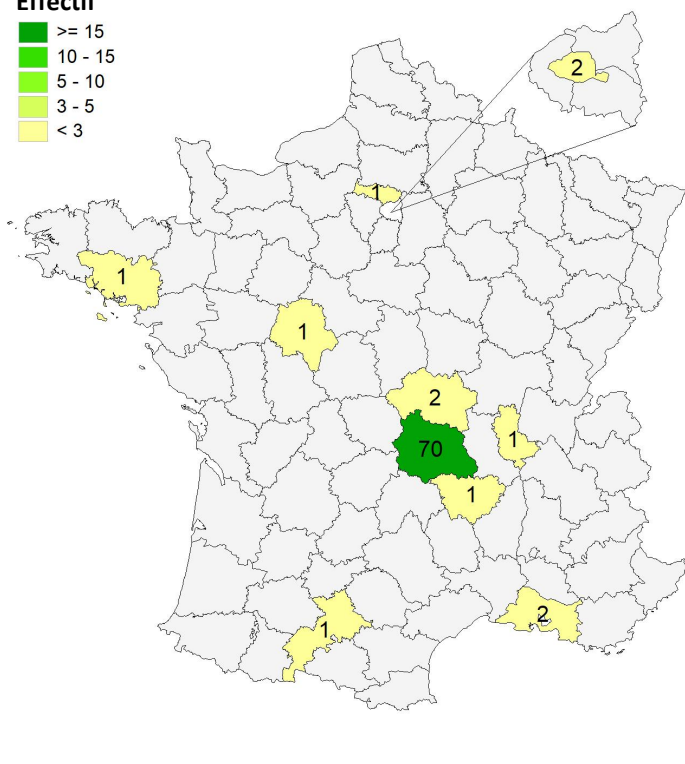
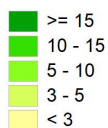


- Formation initiale classique
- Contrat d'apprentissage
- Dans aucun des cas précédents

Taux de réponse : 100%

Lieu des études

Effectif



Répartition géographique des études

Auvergne-Rhône-Alpes	74	89%
Ile-de-France	3	4%
Autres départements français de métropole	5	6%
France d'Outre-Mer	0	0%
Étranger (États-Unis)	1	1%

Taux de réponse : 99%

Liste des études suivies

Types d'études	Etudes suivies	Etablissement	Site des études	Effectif
Master 1ère année	Mention Civilisation et patrimoine	Non précisé	Non précisé	1 acp
	Mention Direction de projets ou établissements culturels	UFR Lettres, Culture et Sciences Humaines Université Clermont Auvergne	Clermont-Ferrand	2 FI
	Mention Études historiques	The New School for Social Research	New York	1 FI
	Mention Études sur le genre	Université Paris 8	Paris	1 FI
	Mention Histoire, civilisations, patrimoine <i>Parcours Histoire, histoire de l'art et archéologie</i>	UFR Lettres, Culture et Sciences Humaines Université Clermont Auvergne	Clermont-Ferrand	31 FI
	<i>Parcours Mondes contemporains (administration et médias)</i>			13 FI
	<i>Parcours Histoire et civilisations modernes et contemporaines</i>	Université Toulouse Jean Jaurès	Toulouse	1 FI
	Mention Métiers de l'archéologie et archéomatique	Université de Tours	Tours	1 FI
	Mention Métiers de l'Enseignement, de l'Éducation et de la Formation (MEEF), Premier degré	Institut National Supérieur du Professorat et de l'Éducation (INSPÉ) Clermont Auvergne Université Clermont Auvergne	Chamalières	9 FI
			Le Puy-en-Velay	1 FI
			Moulins	2 FI
			Aix-en-Provence	1 FI
	Mention MEEF, Second degré <i>Parcours Histoire et géographie</i>	INSPÉ Clermont Auvergne Université Clermont Auvergne	Chamalières	10 FI
Diplôme d'école de commerce ou de gestion	Programme Grande École - Master in Management	ESSEC Business School	Cergy	1 FI

Suite page suivante

Types d'études	Etudes suivies	Etablissement	Site des études	Effectif
Autre diplôme d'école supérieure (art, communication, ...)	Bachelor Chef de projets digitaux	École Supérieure des Métiers de l'Internet (EEMI)	Paris	1 FI
	Mastère Professionnel journalisme	Institut Supérieur de la Communication, de la Presse et de l'Audiovisuel (ISCPA)	Lyon	1 FI
Licence	Mention Administration publique	Institut d'études politiques	Aix-en-Provence	1 CA
1ère année	Mention Arts	UFR Lettres, Culture et Sciences Humaines Université Clermont Auvergne	Clermont-Ferrand	1 FI
DUT	Mention Statistique et informatique décisionnelle	Institut Universitaire de Technologie (IUT) Université Bretagne-Sud	Vannes	1 FI
Formation spécifique courte, un an maximum (DU...)	Certificat de Compétences en Langues de l'Enseignement Supérieur (CLES)	Service commun des langues vivantes Université Clermont Auvergne	Clermont-Ferrand	2 FI
Préparation aux concours	Préparation aux concours administratifs de catégorie A	Institut Régional de Préparation à l'Administration Générale (IRPAG) - École de Droit Université Clermont Auvergne	Clermont-Ferrand	1 FI
	Préparation aux concours administratifs de catégorie B			1 FI
TOTAL				84

FI : en formation initiale classique CA : en contrat d'apprentissage CP : en contrat de professionnalisation
CD : en contrat doctoral FC : en formation continue AC : en année de césure acp : aucun des cas précédents np : non précisé

Références de la population

Population globale :

Régime d'inscription	Nationalité	Inscrits	Diplômés	Enquêtés
FI ⁽¹⁾	Français	105	97	97
	Étranger	1	0	0
CA ⁽²⁾	Français	0	0	0
	Étranger	0	0	0
CP ⁽³⁾	Français	0	0	0
	Étranger	0	0	0
Cés ⁽⁴⁾	Français	0	0	0
	Étranger	0	0	0
RE ⁽⁵⁾	Français	1	1	1
	Étranger	0	0	0
FC ⁽⁶⁾	Français	0	0	0
	Étranger	0	0	0
TOTAL		107	98	98

- (1) Formation initiale classique
- (2) Contrat d'apprentissage
- (3) Contrat de professionnalisation
- (4) Année de césure
- (5) Reprise d'études
- (6) Formation continue classique