



Institut national  
supérieur du professorat  
et de l'éducation  
Clermont Auvergne

Site : Moulins

## Licence professionnelle

Mention : **GESTION ET ACCOMPAGNEMENT DE PROJETS PÉDAGOGIQUES**

Parcours : **Métiers de la Santé : prévention et éducation à la santé**

Les situations des diplômés sont présentées dans deux parties distinctes, selon leurs profils :

- les personnes n'ayant jamais interrompu leurs études ou pendant moins de 2 ans, qui vont entrer sur le marché du travail et dont l'objectif principal est de trouver un emploi en relation avec la formation suivie,
- les personnes qui reprennent des études après une interruption de plus de 2 ans. Elles ont généralement plus de 30 ans, leurs profils et objectifs sont hétérogènes.

Nombre de diplômés enquêtés : **18**

Nombre de répondants : **16**

Taux de réponse : **89%**

### Sommaire

- 1 - Profil de la population
- 2 - Situation des diplômés n'ayant pas interrompu leurs études, ou pendant moins de 2 ans
- 3 - Situation des diplômés ayant interrompu leurs études pendant deux ans ou plus

## 1 - Profil de la population

### ► L'ensemble des diplômés

### Âge

	Sexe	
	Nb	% cit.
Femme	18	100%
Homme	0	0%
<b>Total</b>	<b>18</b>	<b>100%</b>

	Nationalité	
	Nb	% cit.
française	18	100%
étrangère	0	0%
<b>Total</b>	<b>18</b>	<b>100%</b>

Moyenne = 29 Ecart-type = 9

	Âge	
	Nb	% cit.
Moins de 24	7	39%
De 24 à 29	5	28%
De 30 à 34	1	6%
De 35 à 39	1	6%
De 40 à 44	2	11%
45 et plus	2	11%
<b>Total</b>	<b>18</b>	<b>100%</b>

### ► Les diplômés répondants

### Interruption des études entre le bac et l'obtention du diplôme en 2019

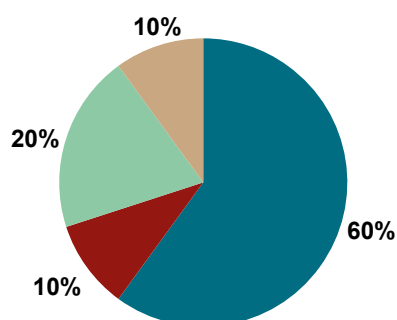
	Nb	% obs.
Aucune interruption des études	10	63%
Interruption de moins de 2 ans	0	0%
Interruption de 2 ans ou plus	6	38%
<b>Total</b>	<b>16</b>	<b>100%</b>

NOTE : l'interruption ou non des études a été déterminée par questionnaire. Les diplômés ayant interrompu leurs études pendant 2 ans ou plus entre le bac et l'obtention de leur diplôme en 2019 ont répondu à un questionnaire portant sur leur situation professionnelle avant leur formation de licence professionnelle, et après.

## 2 - Diplômés n'ayant pas interrompu leurs études, ou pendant moins de 2 ans

Parmi les **16** diplômés ayant répondu à l'enquête, **10** ont suivi la formation sans interruption d'études ou pendant moins de 2 ans.

### Situation des diplômés au 1er mars 2020



	Homme	Femme	Total
En emploi avec le diplôme*	0	6	6
En emploi avec un diplôme supérieur**	0	0	0
En recherche d'emploi	0	1	1
En études	0	2	2
Autres situations	0	1	1
<b>Total</b>	<b>0</b>	<b>10</b>	<b>10</b>

\* n'ayant pas obtenu de diplôme de niveau supérieur à la licence professionnelle, avant ou après l'obtention de celle-ci  
 \*\* ayant obtenu un diplôme de niveau supérieur à la licence professionnelle, avant ou après l'obtention de celle-ci

- ▶ **6** diplômés, ayant un niveau d'études à Bac+3, occupent un emploi (voir détail pages suivantes).
- ▶ **2** diplômés suivent des études en 1<sup>ère</sup> année de Master Santé publique, l'un à l'Université Clermont Auvergne à Clermont-Ferrand, l'autre à la Faculté de médecine de l'École de santé publique de Nancy.
- ▶ **1** diplômé ayant déjà travaillé recherche un emploi depuis 3 mois. Il est intéressé par des postes de chargé de projet en prévention santé dans la région Centre.
- ▶ **1** diplômé effectue un service civique.

### CHIFFRES CLÉS

Population globale		Diplômés en emploi avec la licence professionnelle		
Taux d'insertion professionnelle <sup>(1)</sup>	Taux de poursuite d'études <sup>(2)</sup>	Durée médiane <sup>(3)</sup> d'accès au 1 <sup>er</sup> emploi	Taux d'emploi stable <sup>(4)</sup>	Salaire brut médian <sup>(3)</sup>
6 / 7	20%	< 1 mois	5 / 6	-

(1) Nombre de diplômés en emploi / (Nombre de diplômés en emploi + Nombre de diplômés en recherche d'emploi)

(2) Nombre de diplômés en études / Nombre de répondants

(3) Médiane = valeur telle que 50% des répondants sont au-dessus et 50% des répondants sont en-dessous

(4) Emplois stables : CDI, CDI de chantier/mission, fonctionnaire, chef d'entreprise, profession libérale. Emplois instables : CDD, vacataire, intérimaire, emplois aidés

# Les emplois occupés au 1er mars 2020

sans diplôme de niveau supérieur à la licence professionnelle

## Type de contrat de l'emploi actuel

	Homme	Femme	Total
Profession libérale, indépendant, chef d'entreprise, auto-entrepreneur	-	-	0
Fonctionnaire (y compris fonctionnaire stagiaire)	-	-	0
CDI	-	5	5
CDD (y compris saisonnier, contractuel de la fonction publique, ATER)	-	1	1
CDI de chantier, CDI de mission	-	-	0
Vacataire	-	-	0
Intérimaire	-	-	0
Intermittent du spectacle, pigiste	-	-	0
Emplois aidés (Contrat Initiative Emploi, Contrat Unique d'Insertion...)	-	-	0
Volontariat international (VIE, VIA, VIH, VSI, VIF)	-	-	0
Autre	-	-	0
<b>Total</b>	<b>0</b>	<b>6</b>	<b>6</b>

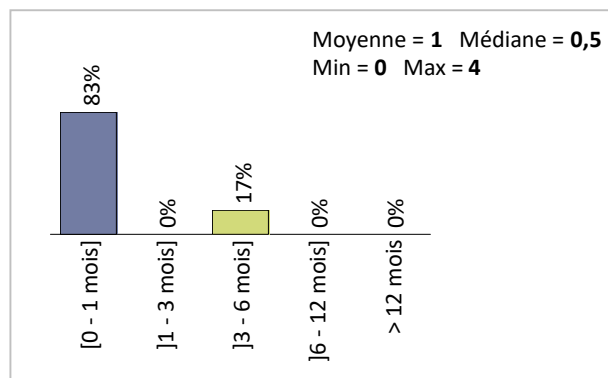
6 répondants sur 6

## Moyen d'accès à l'emploi actuel



5 répondants sur 6

## Durée d'accès au 1er emploi



6 répondants sur 6

- **Tous** les diplômés sont toujours sur leur premier emploi depuis l'obtention de leur diplôme.
- **2** diplômés travaillent à temps complet et **4** à temps partiel, dont **3** subi et **1** choisi.
- La durée du contrat temporaire est de **2** mois.
- **5** diplômés sur **6** occupent actuellement un emploi stable.

## Les emplois par secteur d'activité

Santé humaine et action sociale	4
Activités financières et d'assurance	1
Administration publique (hors enseignement)	1

6 répondants sur 6

## Catégorie d'entreprises

	Nb	% cit.
Grande entreprise privée (sup. à 5000 salariés, tous sites confondus)	-	0%
Entreprise privée de taille intermédiaire (de 250 à 5000 salariés, tous sites confondus)	-	0%
Entreprise privée de taille moyenne (de 50 à 250 salariés tous sites confondus)	-	0%
Petite entreprise privée (de 10 à 50 salariés, tous sites confondus)	-	0%
Microentreprise privée (moins de 10 salariés, tous sites confondus)	-	0%
Entreprise privée (taille non précisée)	-	0%
<b>Secteur public (fonction et entreprise publiques, sécurité sociale, office publique d'HLM,...)</b>	<b>2</b>	<b>33%</b>
<b>Association, organisme professionnel</b>	<b>4</b>	<b>67%</b>
Vous-même	-	0%
Une personne exerçant une profession libérale ou un indépendant	-	0%
Organisation internationale ou institution de l'Union Européenne	-	0%
Société d'économie mixte	-	0%
Autre	-	0%
<b>Total</b>	<b>6</b>	<b>100%</b>

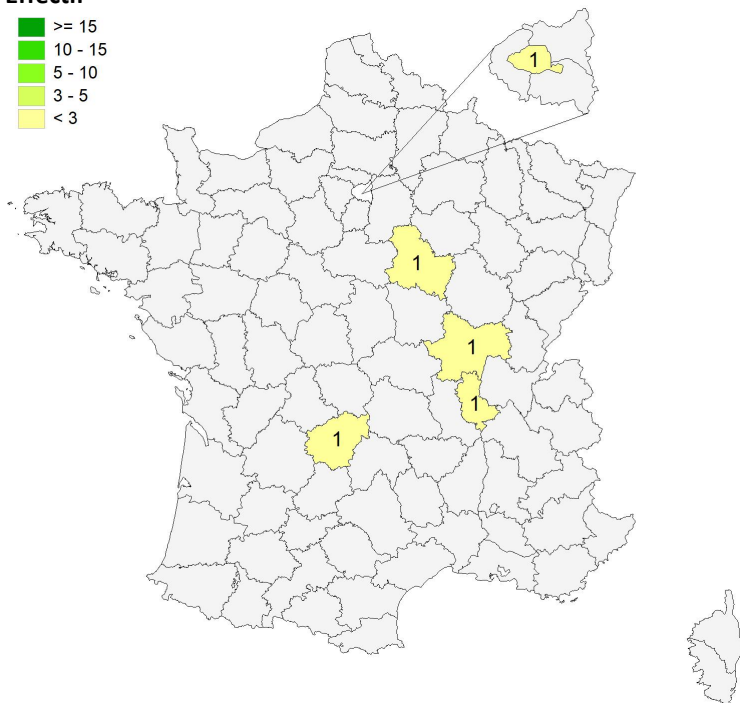
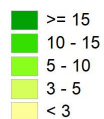
6 répondants sur 6

## Salaires et primes des diplômés

► En raison d'un faible effectif, aucune information sur les salaires ou les primes ne peut être communiquée.

## Lieu de l'emploi

### Effectif



### Répartition géographique des emplois

Auvergne-Rhône-Alpes	1
Ile-de-France	1
Autres départements français de métropole	3
France d'Outre-Mer	0
Étranger	0

5 répondants sur 6

## Liste des emplois occupés

Emploi occupé	Missions	Effectif
<b>Chargé de prévention - Nutrition Tabac</b>	Consultations diététiques, ateliers de prévention sur la nutrition, projet "espace sans tabac".	1 F
<b>Diététicien</b>	Adaptation de l'alimentation en fonction des besoins.	1 F
<b>Infirmier en réanimation pédiatrique et néonatale</b>	Prise en charge d'enfants prématurés.	1 F
<b>Infirmier et animateur de prévention</b>	<ul style="list-style-type: none"> <li>- Accompagnement des personnes addictes (majoritairement des toxicomanes) ;</li> <li>- Accompagnement des femmes enceintes vers un sevrage, quel(s) que soi(en)t le (ou les) produit(s) ;</li> <li>- Accompagnement des personnes précaires dans leur sevrage ;</li> <li>- Réduction des risques pour les consommateurs de produits psycho-actifs ;</li> <li>- Prévention des comportements à risques grâce aux compétences psychosociales en multiséances.</li> </ul>	1 F
<b>Responsable prévention et promotion de la santé</b>	<ul style="list-style-type: none"> <li>- Participation à la définition de la politique de prévention et de promotion de la santé et à la mise en place du plan stratégique ;</li> <li>- Construction du budget affecté à la prévention et à la promotion de la santé ;</li> <li>- Sensibilisation et veille .</li> </ul>	1 F
<b>Technicien en intervention sociale et familiale</b>	Intervention à domicile à la demande de l'Aide Sociale à l'enfance pour un soutien à la parentalité.	1 F
	<b>TOTAL</b>	<b>6</b>

### 3 - Diplômés ayant interrompu leurs études pendant plus de deux ans

Parmi les **16** diplômés ayant répondu à l'enquête, **6** ont suivi la formation après avoir interrompu leurs études pendant 2 ans ou plus.

#### Situation des diplômés lors de leur inscription en licence professionnelle

	Nb
<b>En emploi</b>	<b>5</b>
En recherche d'emploi	<b>0</b>
<b>En études</b>	<b>1</b>
Autres situations	<b>0</b>
<b>Total</b>	<b>6</b>

6 répondants sur 6

#### Motivations pour l'obtention du diplôme

Un diplômé ayant sélectionné plusieurs motivations, est comptabilisé autant de fois.

Les pourcentages s'expriment sur le total des répondants (exemple : **la reconversion professionnelle** est l'un des objectifs de **1** des répondants s'étant inscrits dans cette formation).

	Nb
<b>Intérêt personnel pour le sujet</b>	<b>6</b>
<b>Adaptation aux évolutions du poste</b>	<b>3</b>
<b>Obtenir un diplôme de niveau correspondant au poste occupé et/ou visé</b>	<b>2</b>
<b>Opportunité d'évolution</b>	<b>2</b>
<b>Reconversion professionnelle</b>	<b>1</b>
Autre(s)	<b>0</b>
Formation imposée par l'employeur	<b>0</b>
Retrouver un emploi	<b>0</b>

6 répondants sur 6

#### Moyens de financement de la formation

Un diplômé ayant sélectionné plusieurs réponses, est comptabilisé autant de fois.

	Nb
<b>Votre propre financement</b>	<b>2</b>
<b>Autre</b>	<b>1</b>
<b>Financement par l'employeur (CPF, plan de formation, etc.)</b>	<b>1</b>
<b>OPCA ou Opacif (dont Fongécif)</b>	<b>1</b>
<b>Pôle Emploi</b>	<b>1</b>
Conseil Régional	<b>0</b>

5 répondants sur 6

## Situation au 1er mars 2020, en fonction de la situation lors de l'inscription

	En emploi	En recherche d'emploi	En études	Autres situations	Total
Situation avant la formation	5	0	1	0	6
Situation actuelle	6	0	0	0	6

► Avant la formation, 5 diplômés étaient en emploi et 1 diplômé était en études. Au 1er mars 2020, ils sont tous en emploi.

### Liste des emplois occupés

Emploi occupé	Missions	Effectif
<b>Agent de l'équipe mobile de sécurité</b>	Sécurisation, prévention et accompagnement dans les établissements scolaires.	1 F
<b>Animateur santé</b>	Prestations d'aides à l'accès aux soins de populations en difficulté, éducation à la santé.	1 F
<b>Assistant de formation</b>	Gestion d'une promotion d'étudiants, planification des cours, coordination et planification avec les professeurs.	1 F
<b>Assistant de service social</b>	Accompagnement de familles dont l'enfant est placé par décision de justice.	1 F
<b>Assistant social</b>	- Accompagnement de personnes âgées souffrant de pathologies neurodégénératives dans leur maintien à domicile ; - Animation d'un atelier de prévention "bien vieillir" pour des nouveaux retraités.	1 F
<b>Chargé de prévention</b>	-	1 F
<b>TOTAL</b>		<b>6</b>

4



## Types de changement professionnel, suite à l'obtention du diplôme

Un diplômé ayant sélectionné plusieurs réponses, est comptabilisé autant de fois.

Les pourcentages s'expriment sur le total des répondants (exemple : le **changement de métier** est l'un des changements professionnels de 2 diplômés).

	Nb
<b>Changement de métier</b>	<b>2</b>
<b>Aucun</b>	<b>1</b>
<b>Changement de poste</b>	<b>1</b>
<b>Changement de contrat de travail</b>	<b>1</b>
<b>Augmentation de la rémunération</b>	<b>1</b>
<b>Changement d'employeur</b>	<b>1</b>
Autre	0

4 répondants sur 5

## Références de la population

### Population globale :

Régime d'inscription	Nationalité	Inscrits	Diplômés	Enquêtés
FI <sup>(1)</sup>	Français	17	14	14
	Étranger	0	0	0
CA <sup>(2)</sup>	Français	0	0	0
	Étranger	0	0	0
CP <sup>(3)</sup>	Français	0	0	0
	Étranger	0	0	0
Cés <sup>(4)</sup>	Français	0	0	0
	Étranger	0	0	0
RE <sup>(5)</sup>	Français	0	0	0
	Étranger	0	0	0
FC <sup>(6)</sup>	Français	5	4	4
	Étranger	0	0	0
<b>TOTAL</b>		<b>22</b>	<b>18</b>	<b>18</b>

- (1) Formation initiale classique
- (2) Contrat d'apprentissage
- (3) Contrat de professionnalisation
- (4) Année de césure
- (5) Reprise d'études
- (6) Formation continue classique