

## Licence professionnelle

 Mention : **BIOLOGIE ANALYTIQUE ET EXPÉRIMENTALE**

 Parcours : **Techniques de diagnostic medical**

Les situations des diplômés sont présentées dans deux parties distinctes, selon leurs profils :

- les personnes n'ayant jamais interrompu leurs études ou pendant moins de 2 ans, qui vont entrer sur le marché du travail et dont l'objectif principal est de trouver un emploi en relation avec la formation suivie,
- les personnes qui reprennent des études après une interruption de plus de 2 ans. Elles ont généralement plus de 30 ans, leurs profils et objectifs sont hétérogènes.

 Nombre de diplômés enquêtés : **13**

 Nombre de répondants : **11**

 Taux de réponse : **85%**

### Sommaire

- 1 - Profil de la population
- 2 - Situation des diplômés n'ayant pas interrompu leurs études, ou pendant moins de 2 ans
- 3 - Situation des diplômés ayant interrompu leurs études pendant deux ans ou plus

## 1 - Profil de la population

### ► L'ensemble des diplômés

### Âge

	Sexe	
	Nb	% cit.
Femme	11	85%
Homme	2	15%
<b>Total</b>	<b>13</b>	<b>100%</b>

	Nationalité	
	Nb	% cit.
française	13	100%
étrangère	0	0%
<b>Total</b>	<b>13</b>	<b>100%</b>

	Moyenne = 22 Ecart-type = 1	
	Nb	% cit.
Moins de 24	12	92%
De 24 à 29	1	8%
De 30 à 34	0	0%
De 35 à 39	0	0%
De 40 à 44	0	0%
45 et plus	0	0%
<b>Total</b>	<b>13</b>	<b>100%</b>

### ► Les diplômés répondants

### Interruption des études entre le bac et l'obtention du diplôme en 2019

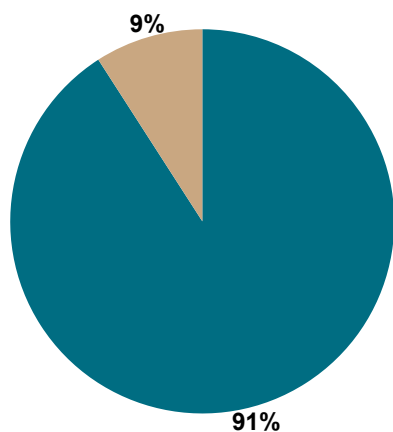
	Nb	% obs.
Aucune interruption des études	10	91%
Interruption de moins de 2 ans	1	9%
Interruption de 2 ans ou plus	0	0%
<b>Total</b>	<b>11</b>	<b>100%</b>

**NOTE** : l'interruption ou non des études a été déterminée par questionnaire. Les diplômés ayant interrompu leurs études pendant 2 ans ou plus entre le bac et l'obtention de leur diplôme en 2019 ont répondu à un questionnaire portant sur leur situation professionnelle avant leur formation de licence professionnelle, et après.

## 2 - Diplômés n'ayant pas interrompu leurs études, ou pendant moins de 2 ans

Parmi les **11** diplômés ayant répondu à l'enquête, **tous** ont suivi la formation sans interruption d'études ou pendant moins de 2 ans.

### Situation des diplômés au 1er mars 2020



	Homme	Femme	Total
En emploi avec le diplôme*	1	9	10
En emploi avec un diplôme supérieur**	0	0	0
En recherche d'emploi	0	0	0
En études	0	0	0
Autres situations	0	1	1
<b>Total</b>	<b>1</b>	<b>10</b>	<b>11</b>

\* n'ayant pas obtenu de diplôme de niveau supérieur à la licence professionnelle, avant ou après l'obtention de celle-ci  
 \*\* ayant obtenu un diplôme de niveau supérieur à la licence professionnelle, avant ou après l'obtention de celle-ci

- **10** diplômés, ayant un niveau d'études à Bac+3, occupent un emploi (voir détail pages suivantes).
- **1** diplômé est classé dans la catégorie "Autres situations", sans avoir donné d'information complémentaire.

### CHIFFRES CLÉS

Population globale		Diplômés en emploi avec la licence professionnelle		
Taux d'insertion professionnelle <sup>(1)</sup>	Taux de poursuite d'études <sup>(2)</sup>	Durée médiane <sup>(3)</sup> d'accès au 1 <sup>er</sup> emploi	Taux d'emploi stable <sup>(4)</sup>	Salaire brut médian <sup>(3)</sup>
<b>100%</b>	<b>0%</b>	<b>&lt; 1 mois</b>	<b>50 %</b>	<b>1749 €</b>

(1) Nombre de diplômés en emploi / (Nombre de diplômés en emploi + Nombre de diplômés en recherche d'emploi)

(2) Nombre de diplômés en études / Nombre de répondants

(3) Médiane = valeur telle que 50% des répondants sont au-dessus et 50% des répondants sont en-dessous

(4) Emplois stables : CDI, CDI de chantier/mission, fonctionnaire, chef d'entreprise, profession libérale. Emplois instables : CDD, vacataire, intérimaire, emplois aidés

## L'entrée sur le marché du travail

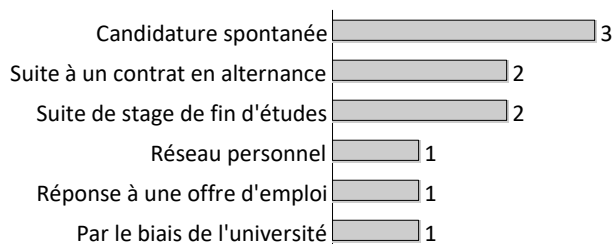
sans diplôme de niveau supérieur à la licence professionnelle

### Type de contrat du premier emploi

	Homme	Femme	Total
Profession libérale, indépendant, chef d'entreprise, auto-entrepreneur	0	0	0
Fonctionnaire (y compris fonctionnaire stagiaire)	0	0	0
CDI	0	3	3
CDD (y compris saisonnier, contractuel de la fonction publique, ATER)	1	2	3
CDI de chantier, CDI de mission	0	1	1
Vacataire	0	0	0
Intérimaire	0	3	3
Intermittent du spectacle, pigiste	0	0	0
Emplois aidés (Contrat Initiative Emploi, Contrat Unique d'Insertion...)	0	0	0
Volontariat international (VIE, VIA, VIH, VSI, VIF)	0	0	0
Autre	0	0	0
<b>Total</b>	<b>1</b>	<b>9</b>	<b>10</b>

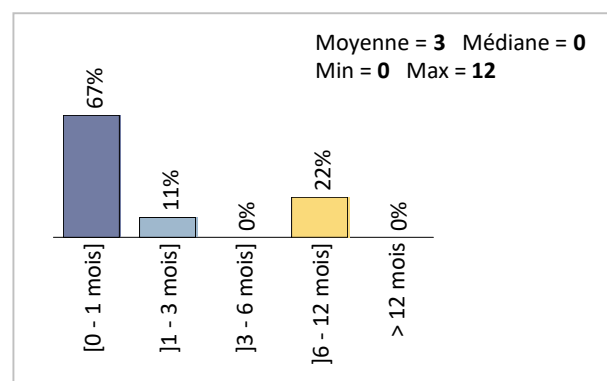
Taux de réponse : 100%

### Moyen d'accès au premier emploi



Taux de réponse : 100%

### Durée d'accès au 1er emploi



Taux de réponse : 90%

- ▶ 40% des diplômés occupent un premier emploi stable, ou ayant abouti à un emploi stable (pour les diplômés qui occupent toujours leur premier emploi).

## Les emplois occupés au 1er mars 2020

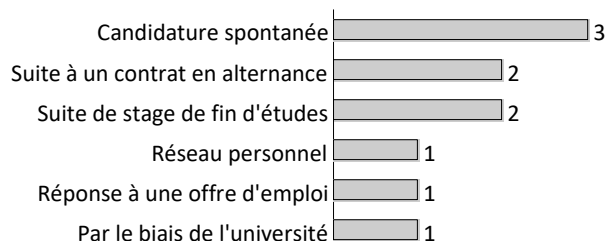
sans diplôme de niveau supérieur à la licence professionnelle

### Type de contrat de l'emploi actuel

	Homme	Femme	Total
Profession libérale, indépendant, chef d'entreprise, auto-entrepreneur	-	-	0
Fonctionnaire (y compris fonctionnaire stagiaire)	-	-	0
CDI	-	4	4
CDD (y compris saisonnier, contractuel de la fonction publique, ATER)	1	1	2
CDI de chantier, CDI de mission	-	1	1
Vacataire	-	-	0
Intérimaire	-	3	3
Intermittent du spectacle, pigiste	-	-	0
Emplois aidés (Contrat Initiative Emploi, Contrat Unique d'Insertion...)	-	-	0
Volontariat international (VIE, VIA, VIH, VSI, VIF)	-	-	0
Autre	-	-	0
<b>Total</b>	<b>1</b>	<b>9</b>	<b>10</b>

Taux de réponse : 100%

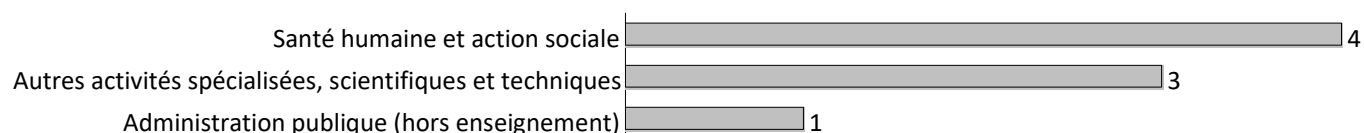
### Moyen d'accès à l'emploi actuel



Taux de réponse : 100%

- ▶ 60% des diplômés sont toujours sur leur premier emploi depuis l'obtention de leur diplôme.
- ▶ 90% des diplômés travaillent à temps complet et 10% à temps partiel.
- ▶ La durée des contrats temporaires varie de 2 à 12 mois, et la durée médiane est de 9 mois.
- ▶ 50% des diplômés occupent actuellement un emploi stable.

## Les emplois par secteur d'activité



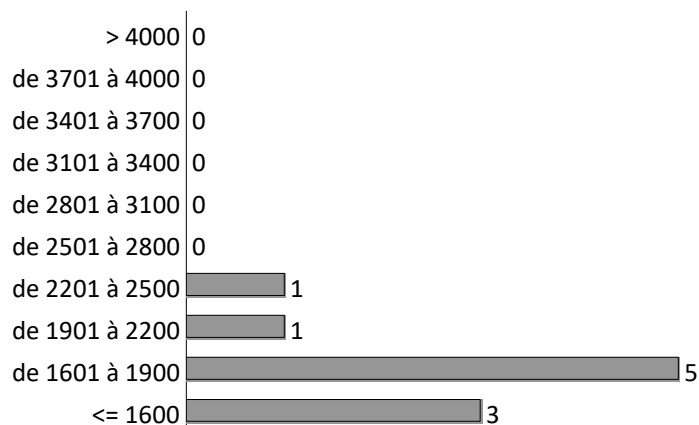
Taux de réponse : 80%

## Catégorie d'entreprises

	Nb	% cit.
<b>Grande entreprise privée (sup. à 5000 salariés, tous sites confondus)</b>	<b>2</b>	<b>20%</b>
Entreprise privée de taille intermédiaire (de 250 à 5000 salariés, tous sites confondus)	-	0%
<b>Entreprise privée de taille moyenne (de 50 à 250 salariés tous sites confondus)</b>	<b>3</b>	<b>30%</b>
<b>Petite entreprise privée (de 10 à 50 salariés, tous sites confondus)</b>	<b>1</b>	<b>10%</b>
Microentreprise privée (moins de 10 salariés, tous sites confondus)	-	0%
Entreprise privée (taille non précisée)	-	0%
<b>Secteur public (fonction et entreprise publiques, sécurité sociale, office publique d'HLM,...)</b>	<b>4</b>	<b>40%</b>
Association, organisme professionnel	-	0%
Vous-même	-	0%
Une personne exerçant une profession libérale ou un indépendant	-	0%
Organisation internationale ou institution de l'Union Européenne	-	0%
Société d'économie mixte	-	0%
Autre	-	0%
<b>Total</b>	<b>10</b>	<b>100%</b>

Taux de réponse : 100%

## Salaires des diplômés (hors primes)



Taux de réponse : 100%

Total	
Moyenne	1818 €
Min	1571 €
Max	2336 €
Médiane	1749 €

► Le salaire brut mensuel des diplômés (hors primes) varie de **1571€** à **2336€**. Le salaire brut médian est de **1749€\***.

\*Le SMIC brut mensuel au 1er janvier 2020 est de 1539€.

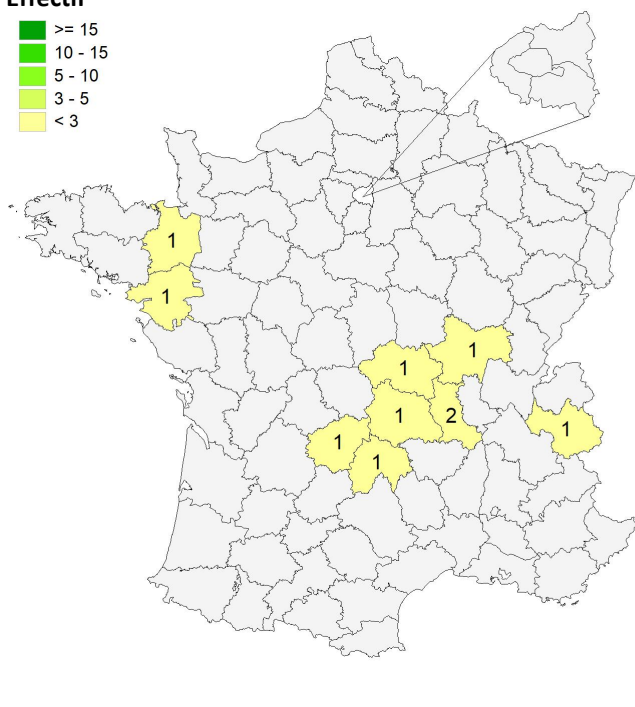
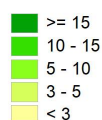
Les salaires sont calculés sur la base d'un temps plein.  
Les salaires des diplômés travaillant à l'étranger ne sont pas pris en compte dans le calcul.

## Primes

► En raison d'un faible taux de réponse, aucune information sur les primes ne peut être communiquée.

## Lieu de l'emploi

### Effectif



### Répartition géographique des emplois

Auvergne-Rhône-Alpes	6	60%
Ile-de-France	0	0%
Autres départements français de métropole	4	40%
France d'Outre-Mer	0	0%
Étranger	0	0%

Taux de réponse : 100%

## Liste des emplois occupés

Emploi occupé	Missions	Effectif
Assitant de production	Production de biostimulant.	1 F
Technicien de laboratoire	-	2 F 1 H
	Bactériologie.	
	Techniques et prélèvements.	
Technicien de laboratoire IH/DEL	Enregistrer les examens, réaliser les examens immuno-hématologiques (IH) de laboratoire, effectuer la distribution/délivrance des produits sanguins labiles (PSL), réaliser les tâches de secrétariat.	1 F
Technicien de laboratoire d'analyses médicales	Réaliser les analyses immuno-hématologiques et les délivrances des produits sanguins.	1 F
Technicien de laboratoire d'analyses biomédicales	Vérifier la conformité entre les prélèvements reçus et les prescriptions.	2 F
	Réaliser des analyses de détection, d'identification d'anticorps et des techniques de biologie moléculaire.	
Technicien de laboratoire en biologie moléculaire hématologie	Diagnostiquer et suivre des patients atteints de leucémies ou de lymphomes.	1 F
Technicien de laboratoire médical	Réalisation d'analyses de biologie médicale et prélèvements sanguins.	1 F

<b>TOTAL</b>	<b>10</b>
--------------	-----------

### 3 - Diplômés ayant interrompu leurs études pendant plus de deux ans

Parmi les **11** diplômés ayant répondu à l'enquête, **aucun** n'a suivi la formation après avoir interrompu ses études pendant 2 ans ou plus.

#### Références de la population

##### Population globale :

Régime d'inscription	Nationalité	Inscrits	Diplômés	Enquêtés
FI <sup>(1)</sup>	Français	1	1	1
	Étranger	0	0	0
CA <sup>(2)</sup>	Français	3	3	3
	Étranger	0	0	0
CP <sup>(3)</sup>	Français	9	9	9
	Étranger	0	0	0
Cés <sup>(4)</sup>	Français	0	0	0
	Étranger	0	0	0
RE <sup>(5)</sup>	Français	0	0	0
	Étranger	0	0	0
FC <sup>(6)</sup>	Français	0	0	0
	Étranger	0	0	0
<b>TOTAL</b>		<b>13</b>	<b>13</b>	<b>13</b>

- (1) Formation initiale classique
- (2) Contrat d'apprentissage
- (3) Contrat de professionnalisation
- (4) Année de césure
- (5) Reprise d'études
- (6) Formation continue classique