



Licence professionnelle

Mention : **INDUSTRIES AGROALIMENTAIRES : GESTION, PRODUCTION ET VALORISATION**

Parcours : **Innovation et valorisation des produits alimentaires de terroir**

Les situations des diplômés sont présentées dans deux parties distinctes, selon leurs profils :

- les personnes n'ayant jamais interrompu leurs études ou pendant moins de 2 ans, qui vont entrer sur le marché du travail et dont l'objectif principal est de trouver un emploi en relation avec la formation suivie,
- les personnes qui reprennent des études après une interruption de plus de 2 ans. Elles ont généralement plus de 30 ans, leurs profils et objectifs sont hétérogènes.

Nombre de diplômés enquêtés : **17**

Nombre de répondants : **17**

Taux de réponse : **100%**

Sommaire

- 1 - Profil de la population
- 2 - Situation des diplômés n'ayant pas interrompu leurs études, ou pendant moins de 2 ans
- 3 - Situation des diplômés ayant interrompu leurs études pendant deux ans ou plus

1 - Profil de la population

► L'ensemble des diplômés

Âge

	Sexe	
	Nb	% cit.
Femme	12	71%
Homme	5	29%
Total	17	100%

	Nationalité	
	Nb	% cit.
française	16	94%
étrangère	1	6%
Total	17	100%

Moyenne = 22 Ecart-type = 1

	Âge	
	Nb	% cit.
Moins de 24	15	88%
De 24 à 29	2	12%
De 30 à 34	0	0%
De 35 à 39	0	0%
De 40 à 44	0	0%
45 et plus	0	0%
Total	17	100%

► Les diplômés répondants

Interruption des études entre le bac et l'obtention du diplôme en 2019

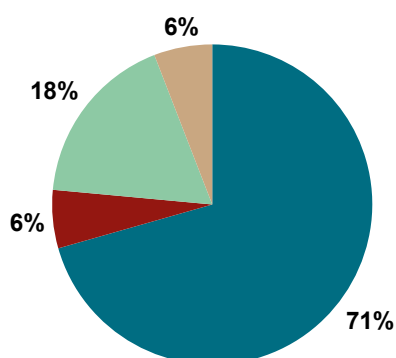
	Nb	% obs.
Aucune interruption des études	17	100%
Interruption de moins de 2 ans	0	0%
Interruption de 2 ans ou plus	0	0%
Total	17	100%

NOTE : l'interruption ou non des études a été déterminée par questionnaire. Les diplômés ayant interrompu leurs études pendant 2 ans ou plus entre le bac et l'obtention de leur diplôme en 2019 ont répondu à un questionnaire portant sur leur situation professionnelle avant leur formation de licence professionnelle, et après.

2 - Diplômés n'ayant pas interrompu leurs études, ou pendant moins de 2 ans

Parmi les **17** diplômés ayant répondu à l'enquête, **tous** ont suivi la formation sans interruption d'études ou pendant moins de 2 ans.

Situation des diplômés au 1er mars 2020



	Homme	Femme	Total
En emploi avec le diplôme*	2	10	12
En emploi avec un diplôme supérieur**	0	0	0
En recherche d'emploi	0	1	1
En études	3	0	3
Autres situations	0	1	1
Total	5	12	17

* n'ayant pas obtenu de diplôme de niveau supérieur à la licence professionnelle, avant ou après l'obtention de celle-ci
 ** ayant obtenu un diplôme de niveau supérieur à la licence professionnelle, avant ou après l'obtention de celle-ci

- ▶ **12** diplômés, ayant un niveau d'études à Bac+3, occupent un emploi (voir détail pages suivantes).
- ▶ **1** diplômé n'ayant jamais travaillé recherche un emploi depuis 6 mois. Il est intéressé par des postes de fromager polyvalent dans le Jura.
- ▶ **3** diplômés suivent des études :
 - en 1ère année de Master Nutrition et science des aliments à l'université de Lille ;
 - de CAP Boucher à la Chambre des métiers de l'artisanat de l'Aveyron à Rodez ;
 - en licence professionnelle Parfums, arômes et cosmétiques à l'université de Montpellier.
- ▶ **1** diplômé est en attente avant la prise d'un poste.

CHIFFRES CLÉS

Population globale		Diplômés en emploi avec la licence professionnelle		
Taux d'insertion professionnelle ⁽¹⁾	Taux de poursuite d'études ⁽²⁾	Durée médiane ⁽³⁾ d'accès au 1 ^{er} emploi	Taux d'emploi stable ⁽⁴⁾	Salaire brut médian ⁽³⁾
92%	18%	< 1 mois	67 %	1652 €

(1) Nombre de diplômés en emploi / (Nombre de diplômés en emploi + Nombre de diplômés en recherche d'emploi)

(2) Nombre de diplômés en études / Nombre de répondants

(3) Médiane = valeur telle que 50% des répondants sont au-dessus et 50% des répondants sont en-dessous

(4) Emplois stables : CDI, CDI de chantier/mission, fonctionnaire, chef d'entreprise, profession libérale. Emplois instables : CDD, vacataire, intérimaire, emplois aidés

L'entrée sur le marché du travail

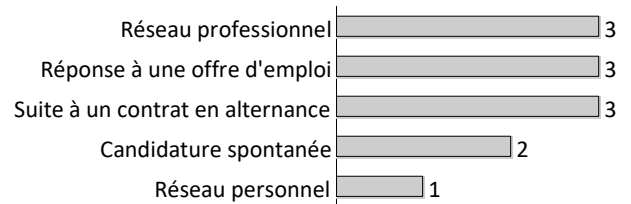
sans diplôme de niveau supérieur à la licence professionnelle

Type de contrat du premier emploi

	Homme	Femme	Total
Profession libérale, indépendant, chef d'entreprise, auto-entrepreneur	0	0	0
Fonctionnaire (y compris fonctionnaire stagiaire)	0	0	0
CDI	1	6	7
CDD (y compris saisonnier, contractuel de la fonction publique, ATER)	1	4	5
CDI de chantier, CDI de mission	0	0	0
Vacataire	0	0	0
Intérimaire	0	0	0
Intermittent du spectacle, pigiste	0	0	0
Emplois aidés (Contrat Initiative Emploi, Contrat Unique d'Insertion...)	0	0	0
Volontariat international (VIE, VIA, VIH, VSI, VIF)	0	0	0
Autre	0	0	0
Total	2	10	12

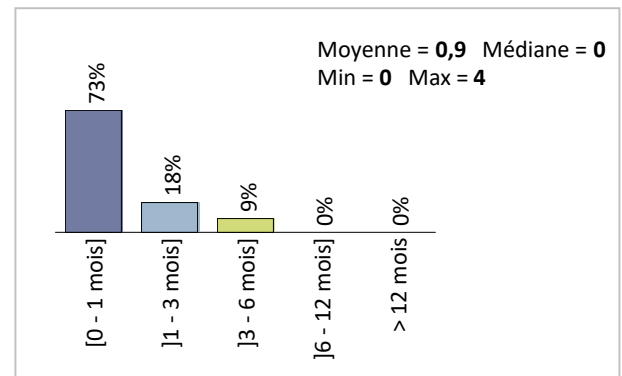
Taux de réponse : 100%

Moyen d'accès au premier emploi



Taux de réponse : 100%

Durée d'accès au 1er emploi



Taux de réponse : 92%

- 58% des diplômés occupent un premier emploi stable, ou ayant abouti à un emploi stable (pour les diplômés qui occupent toujours leur premier emploi).

Les emplois occupés au 1er mars 2020

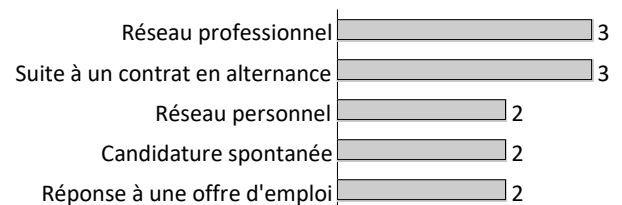
sans diplôme de niveau supérieur à la licence professionnelle

Type de contrat de l'emploi actuel

	Homme	Femme	Total
Profession libérale, indépendant, chef d'entreprise, auto-entrepreneur	-	-	0
Fonctionnaire (y compris fonctionnaire stagiaire)	-	-	0
CDI	2	6	8
CDD (y compris saisonnier, contractuel de la fonction publique, ATER)	-	4	4
CDI de chantier, CDI de mission	-	-	0
Vacataire	-	-	0
Intérimaire	-	-	0
Intermittent du spectacle, pigiste	-	-	0
Emplois aidés (Contrat Initiative Emploi, Contrat Unique d'Insertion...)	-	-	0
Volontariat international (VIE, VIA, VIH, VSI, VIF)	-	-	0
Autre	-	-	0
Total	2	10	12

Taux de réponse : 100%

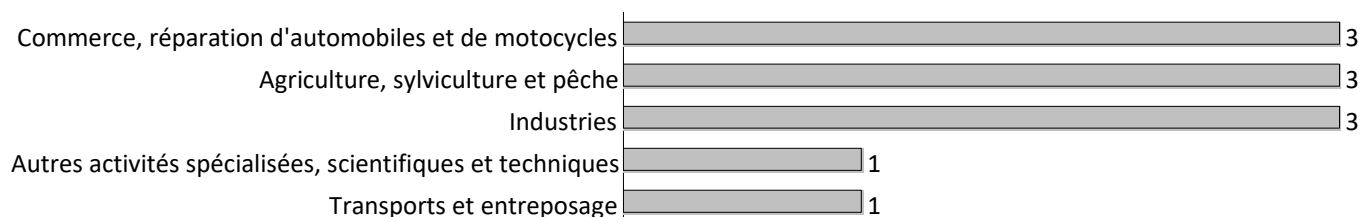
Moyen d'accès à l'emploi actuel



Taux de réponse : 100%

- 75% des diplômés sont toujours sur leur premier emploi depuis l'obtention de leur diplôme.
- 92% des diplômés travaillent à temps complet et 8% à temps partiel.
- La durée des contrats temporaires varie de 7 à 16 mois, et la durée médiane est de 8 mois.
- 67% des diplômés occupent actuellement un emploi stable.

Les emplois par secteur d'activité



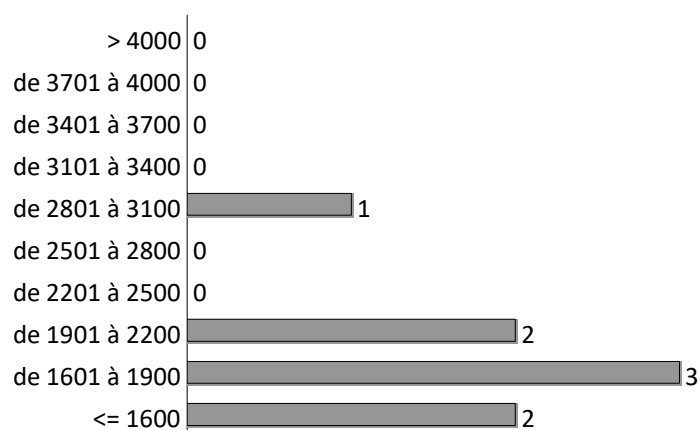
Taux de réponse : 92%

Catégorie d'entreprises

	Nb	% cit.
Grande entreprise privée (sup. à 5000 salariés, tous sites confondus)	1	8%
Entreprise privée de taille intermédiaire (de 250 à 5000 salariés, tous sites confondus)	3	25%
Entreprise privée de taille moyenne (de 50 à 250 salariés tous sites confondus)	1	8%
Petite entreprise privée (de 10 à 50 salariés, tous sites confondus)	1	8%
Microentreprise privée (moins de 10 salariés, tous sites confondus)	2	17%
Entreprise privée (taille non précisée)	1	8%
Secteur public (fonction et entreprise publiques, sécurité sociale, office publique d'HLM,...)	1	8%
Association, organisme professionnel	-	0%
Vous-même	-	0%
Une personne exerçant une profession libérale ou un indépendant	-	0%
Organisation internationale ou institution de l'Union Européenne	-	0%
Société d'économie mixte	-	0%
Autre	2	17%
Total	12	100%

Taux de réponse : 100%

Salaires des diplômés (hors primes)



Taux de réponse : 67%

Total	
Moyenne	1830 €
Min	1400 €
Max	2843 €
Médiane	1652 €

► Le salaire brut mensuel des diplômés (hors primes) varie de **1400€** à **2843€**. Le salaire brut médian est de **1652€***.

*Le SMIC brut mensuel au 1er janvier 2020 est de 1539€.

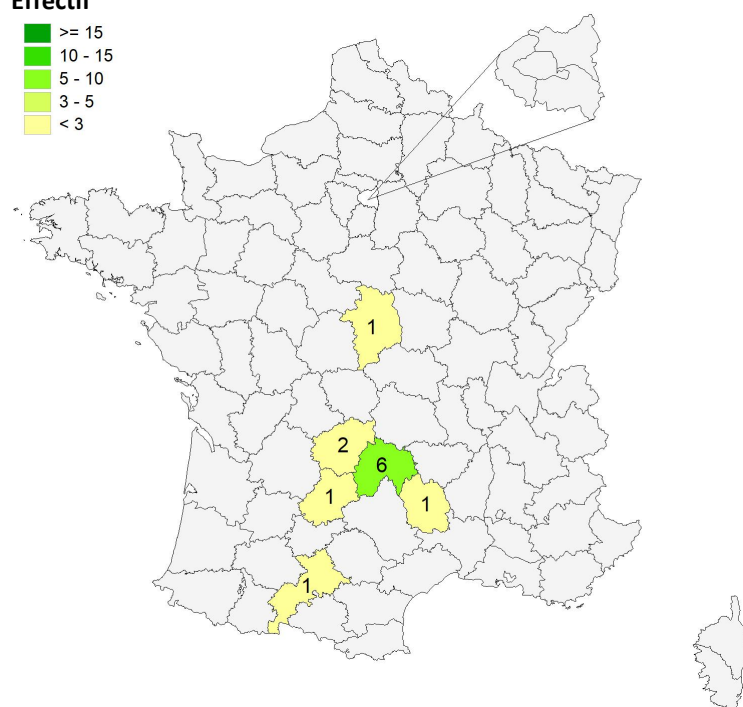
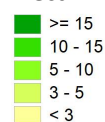
Les salaires sont calculés sur la base d'un temps plein.
Les salaires des diplômés travaillant à l'étranger ne sont pas pris en compte dans le calcul.

Primes

- 5 diplômés ont déclaré toucher des primes supplémentaires.
- En raison d'un faible effectif, aucune information sur le montant des primes ne peut être communiquée.

Lieu de l'emploi

Effectif



Répartition géographique des emplois

Auvergne-Rhône-Alpes	6	50%
Ile-de-France	0	0%
Autres départements français de métropole	6	50%
France d'Outre-Mer	0	0%
Étranger	0	0%

Taux de réponse : 100%

Liste des emplois occupés

Emploi occupé	Missions	Effectif
Agent de fermentation	<ul style="list-style-type: none"> - Effectuer les opérations de production demandées en fonction du planning et des instructions ; - Effectuer le paramétrage et l'étalonnage du matériel ; - Conduire les appareils du service fermentation ; - Prélever et mettre à disposition les échantillons pour le contrôle qualité ; - Réaliser le suivi de croissance et l'arrêt des cultures ; - Analyser et réajuster les paramètres de culture tout au long du process de production ; - Réaliser les contrôles nécessaires et exigés avant le démarrage et en cours de production ; - Appliquer les actions correctives ou préventives faisant suite à des non-conformités. 	1 H
Assistant de gestion usine et logistique	Gestion d'usines et qualité.	1 F
Assitant de recherche et développement sur le pôle fromage affiné	Développement et amélioration des produits.	1 F
Chef d'équipe expert	-	1 F
Fromager	Fabrication de bleu, vente sur les marchés et livraison.	1 F
Ouvrier polyvalent	Préparation de commandes.	1 F
Préparateur de commandes et chauffeur/livreur	Préparer des commandes de médicaments faites par des pharmacies pour partir en tournée et livrer.	1 F
Responsable du rayon poissonnerie et libre service traiteur de la mer	Gestion et préparation des commandes, montage du rayon.	1 F
Technicien méthodes et process	Réalisation de modes opératoires et formation du personnel.	1 H
Technicien agricole	Appui technique aux producteurs.	1 F
Technicien de laboratoire	Analyse du lait.	1 F
Vendeur conseil	Lien entre les producteurs et les consommateurs, vente de produits alimentaires.	1 F
	TOTAL	12

3 - Diplômés ayant interrompu leurs études pendant plus de deux ans

Parmi les **17** diplômés ayant répondu à l'enquête, **aucun** n'a suivi la formation après avoir interrompu ses études pendant 2 ans ou plus.

Références de la population

Population globale :

Régime d'inscription	Nationalité	Inscrits	Diplômés	Enquêtés
FI ⁽¹⁾	Français	8	8	8
	Étranger	1	1	1
CA ⁽²⁾	Français	8	8	8
	Étranger	0	0	0
CP ⁽³⁾	Français	0	0	0
	Étranger	0	0	0
Cés ⁽⁴⁾	Français	0	0	0
	Étranger	0	0	0
RE ⁽⁵⁾	Français	0	0	0
	Étranger	0	0	0
FC ⁽⁶⁾	Français	0	0	0
	Étranger	0	0	0
TOTAL		17	17	17

- (1) Formation initiale classique
- (2) Contrat d'apprentissage
- (3) Contrat de professionnalisation
- (4) Année de césure
- (5) Reprise d'études
- (6) Formation continue classique