

Licence professionnelle

Mention : **MÉTIERS DE L'ÉNERGÉTIQUE, DE L'ENVIRONNEMENT ET DU GÉNIE CLIMATIQUE**

Parcours : **Chargé d'affaires en génie climatique**

Les situations des diplômés sont présentées dans deux parties distinctes, selon leurs profils :

- les personnes n'ayant jamais interrompu leurs études ou pendant moins de 2 ans, qui vont entrer sur le marché du travail et dont l'objectif principal est de trouver un emploi en relation avec la formation suivie,
- les personnes qui reprennent des études après une interruption de plus de 2 ans. Elles ont généralement plus de 30 ans, leurs profils et objectifs sont hétérogènes.

Nombre de diplômés enquêtés : **21**

Nombre de répondants : **17**

Taux de réponse : **81%**

Sommaire

- 1 - Profil de la population
- 2 - Situation des diplômés n'ayant pas interrompu leurs études, ou pendant moins de 2 ans
- 3 - Situation des diplômés ayant interrompu leurs études pendant deux ans ou plus

1 - Profil de la population

► L'ensemble des diplômés

Âge

	Sexe	
	Nb	% cit.
Femme	2	10%
Homme	19	90%
Total	21	100%

	Nationalité	
	Nb	% cit.
française	19	90%
étrangère	2	10%
Total	21	100%

Moyenne = 22 Ecart-type = 1

	Âge	
	Nb	% cit.
Moins de 24	18	86%
De 24 à 29	3	14%
De 30 à 34	0	0%
De 35 à 39	0	0%
De 40 à 44	0	0%
45 et plus	0	0%
Total	21	100%

► Les diplômés répondants

Interruption des études entre le bac et l'obtention du diplôme en 2019

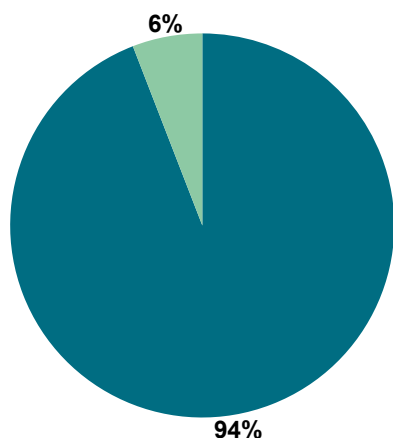
	Nb	% obs.
Aucune interruption des études	17	100%
Interruption de moins de 2 ans	0	0%
Interruption de 2 ans ou plus	0	0%
Total	17	100%

NOTE : l'interruption ou non des études a été déterminée par questionnaire. Les diplômés ayant interrompu leurs études pendant 2 ans ou plus entre le bac et l'obtention de leur diplôme en 2019 ont répondu à un questionnaire portant sur leur situation professionnelle avant leur formation de licence professionnelle, et après.

2 - Diplômés n'ayant pas interrompu leurs études, ou pendant moins de 2 ans

Parmi les **17** diplômés ayant répondu à l'enquête, **tous** ont suivi la formation sans interruption d'études ou pendant moins de 2 ans.

Situation des diplômés au 1er mars 2020



	Homme	Femme	Total
En emploi avec le diplôme*	15	1	16
En emploi avec un diplôme supérieur**	0	0	0
En recherche d'emploi	0	0	0
En études	1	0	1
Autres situations	0	0	0
Total	16	1	17

* n'ayant pas obtenu de diplôme de niveau supérieur à la licence professionnelle, avant ou après l'obtention de celle-ci
 ** ayant obtenu un diplôme de niveau supérieur à la licence professionnelle, avant ou après l'obtention de celle-ci

- ▶ **16** diplômés, ayant un niveau d'études à Bac+3, occupent un emploi (voir détail pages suivantes).
- ▶ **1** diplômé suit des études en MBA Énergie et management à l'École de la double compétence Ionis-STM à Ivry-sur-Seine.

CHIFFRES CLÉS

Population globale		Diplômés en emploi avec la licence professionnelle		
Taux d'insertion professionnelle ⁽¹⁾	Taux de poursuite d'études ⁽²⁾	Durée médiane ⁽³⁾ d'accès au 1 ^{er} emploi	Taux d'emploi stable ⁽⁴⁾	Salaire brut médian ⁽³⁾
100%	6%	< 1 mois	75 %	2158 €

(1) Nombre de diplômés en emploi / (Nombre de diplômés en emploi + Nombre de diplômés en recherche d'emploi)

(2) Nombre de diplômés en études / Nombre de répondants

(3) Médiane = valeur telle que 50% des répondants sont au-dessus et 50% des répondants sont en-dessous

(4) Emplois stables : CDI, CDI de chantier/mission, fonctionnaire, chef d'entreprise, profession libérale. Emplois instables : CDD, vacataire, intérimaire, emplois aidés

L'entrée sur le marché du travail

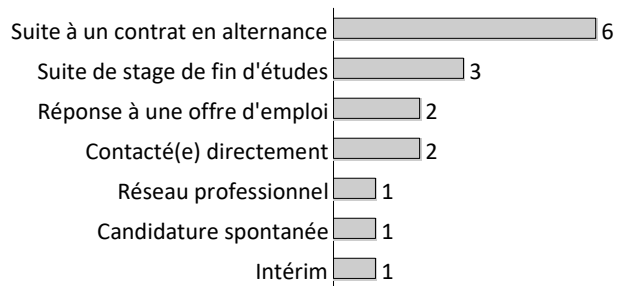
sans diplôme de niveau supérieur à la licence professionnelle

Type de contrat du premier emploi

	Homme	Femme	Total
Profession libérale, indépendant, chef d'entreprise, auto-entrepreneur	0	0	0
Fonctionnaire (y compris fonctionnaire stagiaire)	0	0	0
CDI	10	0	10
CDD (y compris saisonnier, contractuel de la fonction publique, ATER)	3	0	3
CDI de chantier, CDI de mission	0	0	0
Vacataire	0	0	0
Intérimaire	2	0	2
Intermittent du spectacle, pigiste	0	0	0
Emplois aidés (Contrat Initiative Emploi, Contrat Unique d'Insertion...)	0	0	0
Volontariat international (VIE, VIA, VIH, VSI, VIF)	0	0	0
Autre	0	1	1
Total	15	1	16

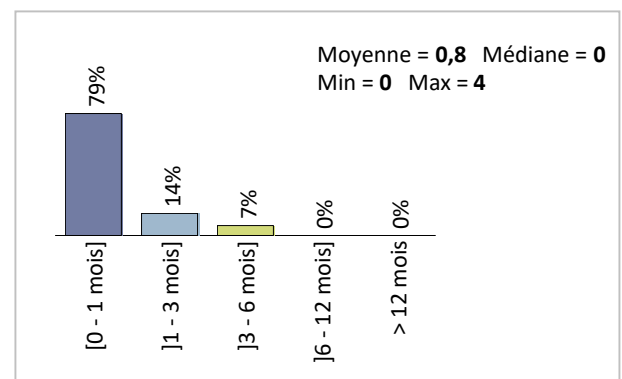
Taux de réponse : 100%

Moyen d'accès au premier emploi



Taux de réponse : 100%

Durée d'accès au 1er emploi



Taux de réponse : 88%

- 63% des diplômés occupent un premier emploi stable, ou ayant abouti à un emploi stable (pour les diplômés qui occupent toujours leur premier emploi).

Les emplois occupés au 1er mars 2020

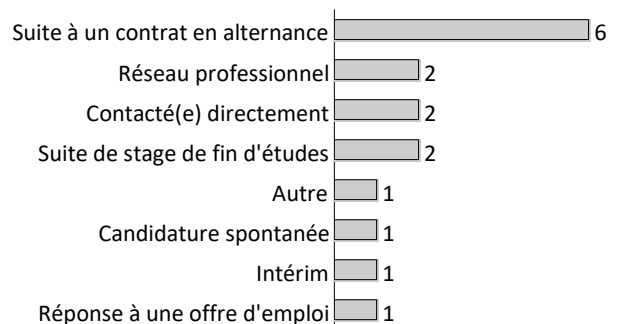
sans diplôme de niveau supérieur à la licence professionnelle

Type de contrat de l'emploi actuel

	Homme	Femme	Total
Profession libérale, indépendant, chef d'entreprise, auto-entrepreneur	-	-	0
Fonctionnaire (y compris fonctionnaire stagiaire)	-	-	0
CDI	12	-	12
CDD (y compris saisonnier, contractuel de la fonction publique, ATER)	2	-	2
CDI de chantier, CDI de mission	-	-	0
Vacataire	-	-	0
Intérimaire	1	-	1
Intermittent du spectacle, pigiste	-	-	0
Emplois aidés (Contrat Initiative Emploi, Contrat Unique d'Insertion...)	-	-	0
Volontariat international (VIE, VIA, VIH, VSI, VIF)	-	-	0
Autre	-	1	1
Total	15	1	16

Taux de réponse : 100%

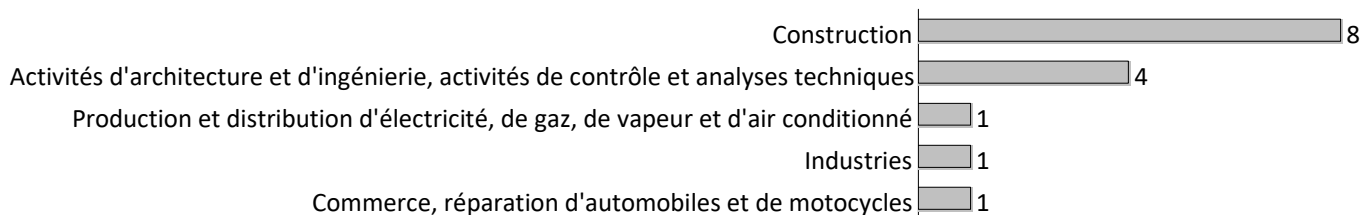
Moyen d'accès à l'emploi actuel



Taux de réponse : 100%

- 81% des diplômés sont toujours sur leur premier emploi depuis l'obtention de leur diplôme.
- Tous les diplômés en emploi travaillent à temps complet.
- Les durées des contrats temporaires sont de 1, 3 et 12 mois.
- 75% des diplômés occupent actuellement un emploi stable.

Les emplois par secteur d'activité



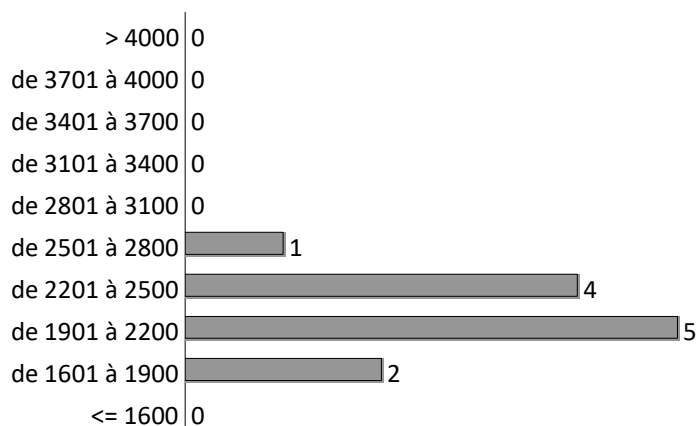
Taux de réponse : 94%

Catégorie d'entreprises

	Nb	% cit.
Grande entreprise privée (sup. à 5000 salariés, tous sites confondus)	1	6%
Entreprise privée de taille intermédiaire (de 250 à 5000 salariés, tous sites confondus)	1	6%
Entreprise privée de taille moyenne (de 50 à 250 salariés tous sites confondus)	1	6%
Petite entreprise privée (de 10 à 50 salariés, tous sites confondus)	8	50%
Microentreprise privée (moins de 10 salariés, tous sites confondus)	2	13%
Entreprise privée (taille non précisée)	3	19%
Secteur public (fonction et entreprise publiques, sécurité sociale, office publique d'HLM,...)	-	0%
Association, organisme professionnel	-	0%
Vous-même	-	0%
Une personne exerçant une profession libérale ou un indépendant	-	0%
Organisation internationale ou institution de l'Union Européenne	-	0%
Société d'économie mixte	-	0%
Autre	-	0%
Total	16	100%

Taux de réponse : 100%

Salaires des diplômés (hors primes)



Taux de réponse : 75%

Total	
Moyenne	2182 €
Min	1850 €
Max	2800 €
Médiane	2158 €

► Le salaire brut mensuel des diplômés (hors primes) varie de **1850€ à 2800€**. Le salaire brut médian est de **2158€***.

*Le SMIC brut mensuel au 1er janvier 2020 est de 1539€.

Les salaires sont calculés sur la base d'un temps plein.

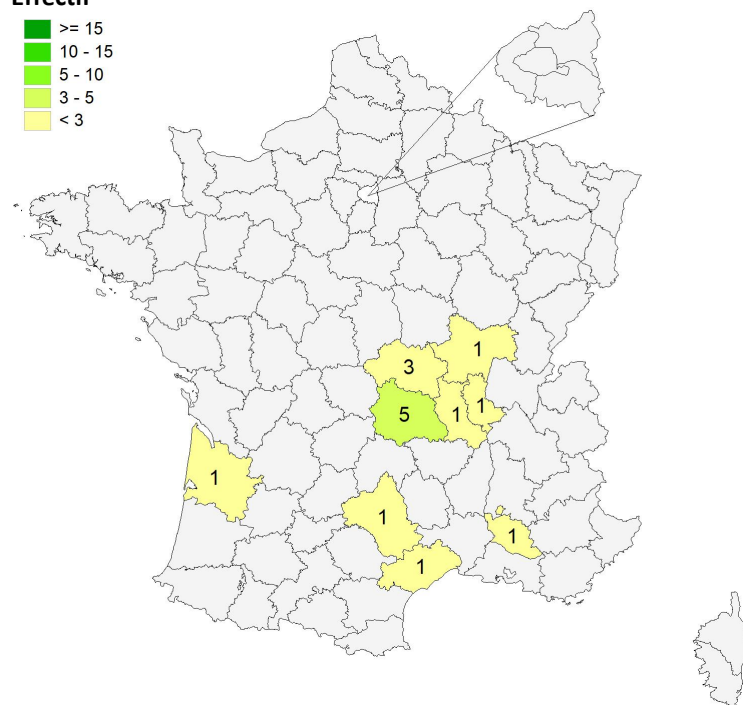
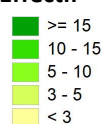
Les salaires des diplômés travaillant à l'étranger ne sont pas pris en compte dans le calcul.

Primes

- 8 diplômés ont déclaré toucher des primes supplémentaires.
- 5 diplômés ont précisé le montant brut annuel des primes qu'ils touchent. Celui-ci varie de **100 € à 10000 €**, et le montant médian est de **2000 €**.

Lieu de l'emploi

Effectif



Répartition géographique des emplois

Auvergne-Rhône-Alpes	10	63%
Ile-de-France	0	0%
Autres départements français de métropole	5	31%
France d'Outre-Mer	1	6%
Étranger	0	0%

Taux de réponse : 100%

Liste des emplois occupés

Emploi occupé	Missions	Effectif
Assistant chargé d'affaires	Réalisation de plans sur des logiciels, réunions de chantiers, études techniques, commandes, états des lieux sur les chantiers et réalisation de devis.	1 F 2 H
	Études dimensionnement, chiffrage, approvisionnement de chantiers, consultation et commande de matériel.	
	- Réalisation dimensionnement réseau chauffage - climatisation, plans 3D, dossiers techniques ; - Suivis de chantier.	
Chargé d'affaires	Suivis de chantier, réalisation de documents techniques : DOE (Dossier des ouvrages exécutés), mémoire technique, plans, plans de réservation.	4 H
	Réalisation de devis, pose de climatisation, pose et entretien de chaudières, alternance entre bureau et terrain.	
	Suivi et gestion de chantier, chiffrage, animation d'équipe.	
	CVC (Chauffage, ventilation et climatisation), chiffrages et gestion des équipes.	
Chargé d'études travaux	Réalisation d'études des travaux à venir, réalisation de plans, calculs et dimensionnements.	1 H
Dessinateur projeteur	Réalisation de dessins, plans en chauffage, ventilation (CVC) et en électricité.	1 H
Frigoriste	-	1 H
Technicien projeteur	Réalisation de dessins sur ordinateur, de réseaux et de fluides dans le bâtiment.	1 H
Technicien bureau d'études	Études et dimensionnement réseaux clim, chauffage, ventilation et plomberie, création de plans et chiffrage.	3 H
	Réalisation de plan en phase EXE (Etudes d'exécution).	
	Conception installation chauffage, ventilation plomberie, calcul réglementaire, conception chaufferie bois.	
Technico-commercial	Réalisation de devis, conseils aux clients en terme technique sur des systèmes de chauffage.	2 H
	Vendre des produits de chauffage et plomberie.	
TOTAL		16

3 - Diplômés ayant interrompu leurs études pendant plus de deux ans

Parmi les **17** diplômés ayant répondu à l'enquête, **aucun** n'a suivi la formation après avoir interrompu ses études pendant 2 ans ou plus.

Références de la population

Population globale :

Régime d'inscription	Nationalité	Inscrits	Diplômés	Enquêtés
FI ⁽¹⁾	Français	8	8	8
	Étranger	2	2	2
CA ⁽²⁾	Français	0	0	0
	Étranger	0	0	0
CP ⁽³⁾	Français	11	11	11
	Étranger	0	0	0
Cés ⁽⁴⁾	Français	0	0	0
	Étranger	0	0	0
RE ⁽⁵⁾	Français	0	0	0
	Étranger	0	0	0
FC ⁽⁶⁾	Français	0	0	0
	Étranger	0	0	0
TOTAL		21	21	21

- (1) Formation initiale classique
- (2) Contrat d'apprentissage
- (3) Contrat de professionnalisation
- (4) Année de césure
- (5) Reprise d'études
- (6) Formation continue classique