

## Master

### Mention : GESTION DES RESSOURCES HUMAINES

Les situations des diplômés sont présentées dans deux parties distinctes, selon leurs profils :

- les personnes n'ayant jamais interrompu leurs études ou pendant moins de 2 ans, qui vont entrer sur le marché du travail et dont l'objectif principal est de trouver un emploi en relation avec la formation suivie,
- les personnes qui reprennent des études après une interruption de plus de 2 ans. Elles ont généralement plus de 30 ans, leurs profils et objectifs sont hétérogènes.

Nombre de diplômés enquêtés : **23**

Nombre de répondants : **20**

Taux de réponse : **87%**

#### Sommaire

- 1 - Profil de la population
- 2 - Situation des diplômés n'ayant pas interrompu leurs études, ou pendant moins de 2 ans
- 3 - Situation des diplômés ayant interrompu leurs études pendant deux ans ou plus

## 1 - Profil de la population

### ► L'ensemble des diplômés

	Sexe	
	Nb	% cit.
Femme	19	83%
Homme	4	17%
<b>Total</b>	<b>23</b>	<b>100%</b>

	Nationalité	
	Nb	% cit.
Française	22	96%
Étrangère	1	4%
<b>Total</b>	<b>23</b>	<b>100%</b>

### Âge

	Moyenne = 26 Ecart-type = 3	
	Nb	% cit.
Moins de 24	2	9%
De 24 à 29	19	83%
De 30 à 34	2	9%
De 35 à 39	0	0%
De 40 à 44	0	0%
45 et plus	0	0%
<b>Total</b>	<b>23</b>	<b>100%</b>

### ► Les diplômés répondants

#### Interruption des études entre le bac et l'obtention du diplôme en 2019

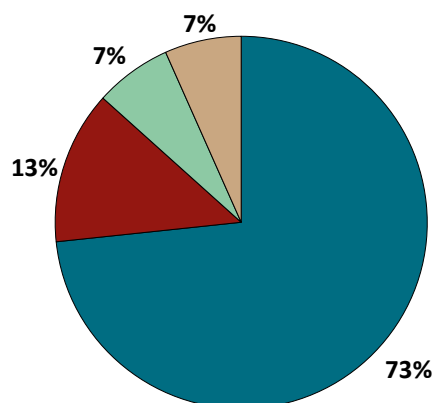
	Nb	% obs.
Aucune interruption des études	10	50%
Interruption de moins de 2 ans	5	25%
Interruption de 2 ans ou plus	5	25%
<b>Total</b>	<b>20</b>	<b>100%</b>

NOTE : l'interruption ou non des études a été déterminée par questionnaire. Les diplômés ayant interrompu leurs études pendant 2 ans ou plus entre le bac et l'obtention de leur diplôme en 2019 ont répondu à un questionnaire portant sur leur situation professionnelle avant leur formation de master, et après.

## 2 - Diplômés n'ayant pas interrompu leurs études, ou pendant moins de 2 ans

Parmi les **20** diplômés ayant répondu à l'enquête, **15** ont suivi la formation sans interruption d'études ou pendant moins de 2 ans.

### Situation des diplômés au 1er mai 2020



	Homme	Femme	Total
En emploi avec le diplôme*	3	8	11
En emploi avec un diplôme supérieur**	0	0	0
En recherche d'emploi	0	2	2
En études	0	1	1
Autres situations	0	1	1
<b>Total</b>	<b>3</b>	<b>12</b>	<b>15</b>

\* n'ayant pas obtenu de diplôme de niveau supérieur au master, avant ou après l'obtention de celui-ci

\*\* ayant obtenu un diplôme de niveau supérieur au master, avant ou après l'obtention de celui-ci

- ▶ **11** diplômés, ayant un niveau d'études à Bac+5, occupent un emploi (voir détail pages suivantes).
  - ▶ **1** diplômée suit des études. Elle est en licence de psychologie à l'Université Clermont Auvergne.
  - ▶ **2** diplômées, n'ayant jamais travaillé, recherchent un emploi depuis moins d'1 mois et 7 mois.
  - ▶ **1** diplômée, étant en attente d'une reprise d'études, a été classée dans la catégorie "Autres situations".
- L'une est intéressée par des postes de chargée de recrutement, de responsable ou de gestionnaire ressources humaines dans le Puy-de-Dôme, et l'autre par des postes d'assistante ressources humaines dans l'Allier, le Cantal ou le Puy-de-Dôme.

### CHIFFRES CLÉS

Population globale		Diplômés en emploi avec le master		
Taux d'insertion professionnelle <sup>(1)</sup>	Taux de poursuite d'études <sup>(2)</sup>	Durée médiane d'accès au 1er emploi <sup>(3)</sup>	Taux d'emploi stable <sup>(4)</sup>	Salaire brut médian <sup>(3)</sup>
85%	7%	< 1 mois	73 %	2272 €

(1) Nombre de diplômés en emploi / (Nombre de diplômés en emploi + Nombre de diplômés en recherche d'emploi)

(2) Nombre de diplômés en études / Nombre de répondants

(3) Médiane = valeur telle que 50% des répondants sont au-dessus et 50% des répondants sont en-dessous

(4) Emplois stables : CDI, CDI de chantier/mission, fonctionnaire, chef d'entreprise, profession libérale. Emplois instables : CDD, vacataire, intérimaire, emplois aidés

# L'entrée sur le marché du travail

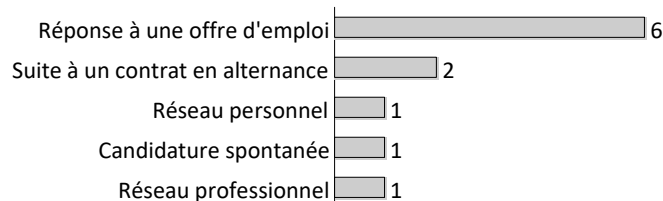
sans diplôme de niveau supérieur au master

## Type de contrat du premier emploi

	Homme	Femme	Total
Profession libérale, indépendant, chef d'entreprise, auto-entrepreneur	-	-	0
Fonctionnaire (y compris fonctionnaire stagiaire)	-	-	0
CDI	1	6	7
CDD (y compris saisonnier, contractuel de la fonction publique, ATER)	2	2	4
CDI de chantier, CDI de mission	-	-	0
Vacataire	-	-	0
Intérimaire	-	-	0
Intermittent du spectacle, pigiste	-	-	0
Emplois aidés (Contrat Initiative Emploi, Contrat Unique d'Insertion...)	-	-	0
Volontariat international (VIE, VIA, VIH, VSI, VIF)	-	-	0
Autre	-	-	0
<b>Total</b>	<b>3</b>	<b>8</b>	<b>11</b>

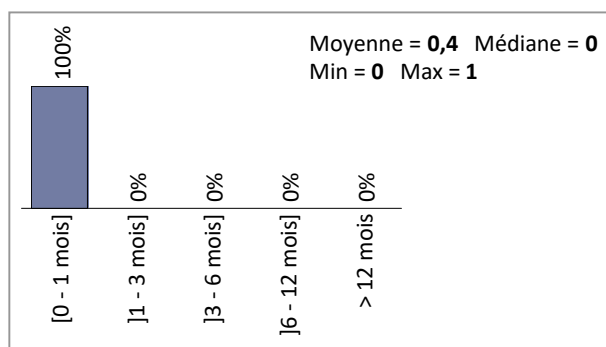
Taux de réponse : 100%

## Moyen d'accès au premier emploi



Taux de réponse : 100%

## Durée d'accès au 1er emploi



Taux de réponse : 82%

- 64% des diplômés occupent un premier emploi stable, ou ayant abouti à un emploi stable (pour les diplômés qui occupent toujours leur premier emploi).

# Les emplois occupés au 1er mai 2020

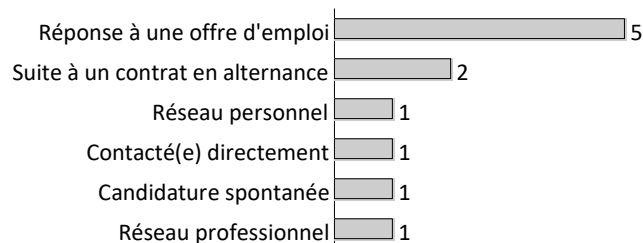
sans diplôme de niveau supérieur au master

## Type de contrat de l'emploi actuel

	Homme	Femme	Total
Profession libérale, indépendant, chef d'entreprise, auto-entrepreneur	-	-	0
Fonctionnaire (y compris fonctionnaire stagiaire)	-	-	0
CDI	2	6	8
CDD (y compris saisonnier, contractuel de la fonction publique, ATER)	1	2	3
CDI de chantier, CDI de mission	-	-	0
Vacataire	-	-	0
Intérimaire	-	-	0
Intermittent du spectacle, pigiste	-	-	0
Emplois aidés (Contrat Initiative Emploi, Contrat Unique d'Insertion...)	-	-	0
Volontariat international (VIE, VIA, VIH, VSI, VIF)	-	-	0
Autre	-	-	0
<b>Total</b>	<b>3</b>	<b>8</b>	<b>11</b>

Taux de réponse : 100%

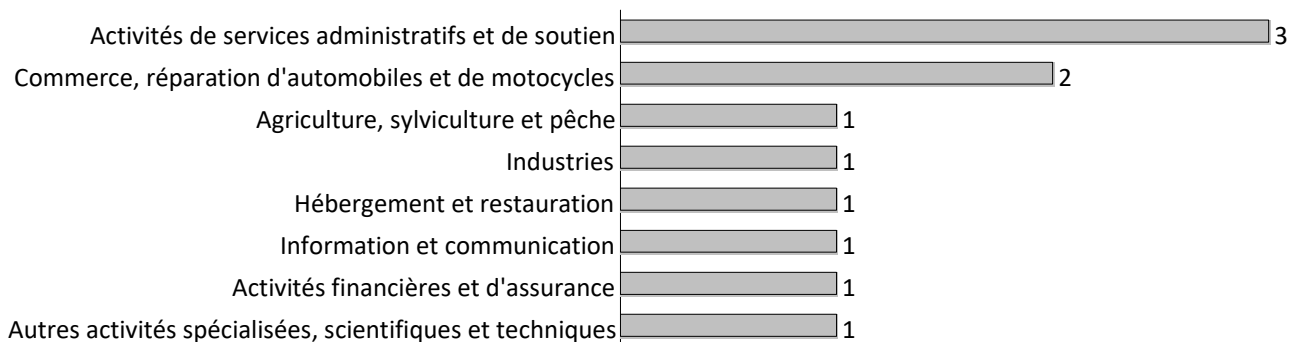
## Moyen d'accès à l'emploi actuel



Taux de réponse : 100%

- 91% des diplômés sont toujours sur leur premier emploi depuis l'obtention de leur diplôme.
- Tous les diplômés travaillent à temps complet.
- Les durées des contrats temporaires sont de 9 et 12 mois (pour 2 diplômés).
- 73% des diplômés occupent actuellement un emploi stable.

## Les emplois par secteur d'activité



Taux de réponse : 100%

## Catégorie d'entreprises

	Nb	% cit.
<b>Grande entreprise privée (sup. à 5000 salariés, tous sites confondus)</b>	<b>3</b>	<b>27%</b>
Entreprise privée de taille intermédiaire (de 250 à 5000 salariés, tous sites confondus)	-	0%
<b>Entreprise privée de taille moyenne (de 50 à 250 salariés tous sites confondus)</b>	<b>3</b>	<b>27%</b>
Petite entreprise privée (de 10 à 50 salariés, tous sites confondus)	-	0%
<b>Microentreprise privée (moins de 10 salariés, tous sites confondus)</b>	<b>1</b>	<b>9%</b>
<b>Entreprise privée (taille non précisée)</b>	<b>1</b>	<b>9%</b>
<b>Secteur public (fonction et entreprises publiques, sécurité sociale, office public d'HLM,...)</b>	<b>2</b>	<b>18%</b>
Association, organisme professionnel	-	0%
<b>Vous-même</b>	<b>1</b>	<b>9%</b>
Une personne exerçant une profession libérale ou un indépendant	-	0%
Organisation internationale ou institution de l'Union Européenne	-	0%
Société d'économie mixte	-	0%
Autre	-	0%
<b>Total</b>	<b>11</b>	<b>100%</b>

Taux de réponse : 100%

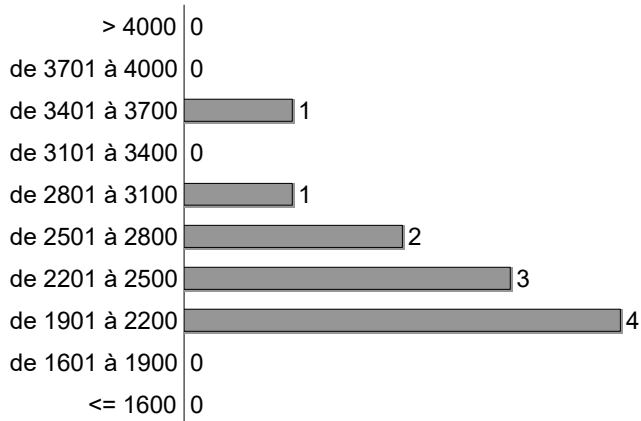
## Le plus important dans un emploi

Un diplômé ayant sélectionné plusieurs réponses est comptabilisé autant de fois.

	Nb	%
Les missions du poste	9	82%
La rémunération	7	64%
Le type de contrat	6	55%
Les responsabilités (management d'une équipe, chef de projet...)	3	27%
La structure (entreprise, organisme...)	3	27%
Autre	2	18%
Le statut de l'emploi (ingénieur, assistant, technicien, employé...)	2	18%
Le lieu géographique de l'entreprise	1	9%
L'ambiance de travail	0	0%

Taux de réponse : 100%

## Salaires des diplômés (hors primes)



Taux de réponse : 100%

	Total
Moyenne	2449 €
Min	2000 €
Max	3600 €
Médiane	2272 €

► Le salaire brut mensuel des diplômés (hors primes) varie de **2000€** à **3600€**. Le salaire brut médian est de **2 272€\***.

\*Le SMIC brut mensuel au 1er janvier 2020 est de 1 539€.

Les salaires sont calculés sur la base d'un temps plein.

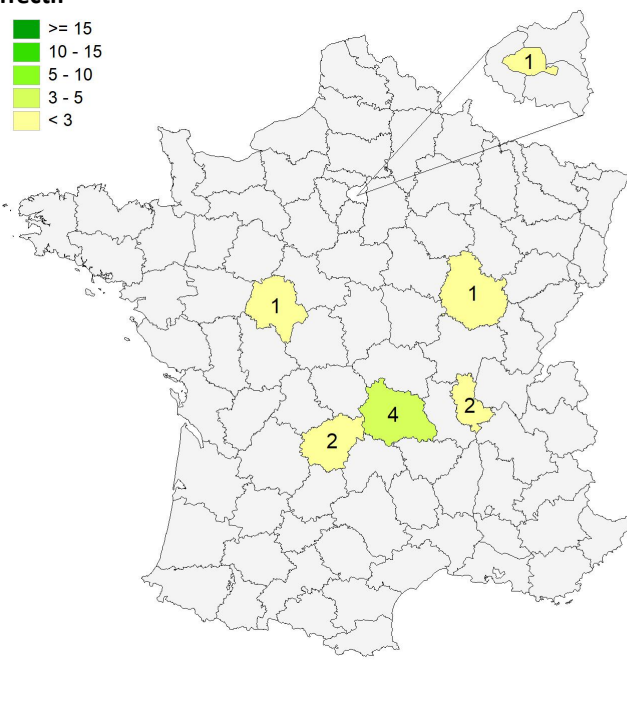
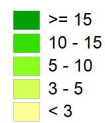
Les salaires des diplômés travaillant à l'étranger ne sont pas pris en compte dans le calcul.

## Primes

- 6 diplômés ont déclaré toucher des primes supplémentaires.
- 4 diplômés ont précisé le montant brut annuel des primes qu'ils touchent. Celui-ci varie de **700 €** à **6000 €**, et le montant médian est de **4000 €**.

## Lieu d'emploi

### Effectif



### Répartition géographique des emplois

Auvergne-Rhône-Alpes	6	55%
Ile-de-France	1	9%
Autres départements français de métropole	4	36%
France d'Outre-Mer	0	0%
Étranger	0	0%

Taux de réponse : 100%

## Liste des emplois occupés au 1er mai 2020

Emploi occupé	Missions	Effectif
<b>Assistant de direction ressources humaines</b>	<ul style="list-style-type: none"> <li>- Suivi administratif et des tableaux de bord sociaux ;</li> <li>- Mise en oeuvre de projets RH pour fidéliser les employés ;</li> <li>- En charge de l'administratif et du développement des compétences.</li> </ul>	1 F
<b>Assistant gestionnaire du personnel</b>	-	1 F
<b>Chargé de recrutement</b>	Pré-qualification téléphonique, chasse de profils ingénieurs via LinkedIn, organisation d'événements internes, Social Media.	1 F
<b>Consultant ressources humaines</b>	<ul style="list-style-type: none"> <li>- Administration du SIRH (Système d'Information Ressources Humaines) ;</li> <li>- Sécurisation des évolutions du SIRH (expression du besoin, lotissement des évolutions, stratégie de recette, pilotage de la recette, backlog management et sécurisation de la mise en production) ;</li> <li>- Pilotage de la relation éditeur et garant du besoin métier ;</li> <li>- Animation du comité projet et référent du SIRH auprès des instances de gouvernance.</li> </ul>	1 H 1 F
	-	
<b>Gestionnaire ressources humaines</b>	Recrutement, informations.	1 H
<b>HRBP (Human Resources Business Partner) Junior</b>	Support au PSE (Plan de Sauvegarde de l'Emploi) et cession du site.	1 H
<b>Responsable des ressources humaines</b>	Gestion de la paie, de la partie sociale, juridique, disciplinaire, gestion de l'information et du recrutement.	3 F
	Gestion des éléments variables de paie, du processus de recrutement et gestion administrative.	
	<ul style="list-style-type: none"> <li>- Mise en œuvre et suivi des politiques RH ;</li> <li>- Gestion des relations sociales, pilotage de la gestion de l'emploi et du développement RH : GPEC (Gestion Prévisionnelle des Emplois et des Compétences), recrutement, plan de formation, gestion administrative et de paye ;</li> <li>- Contribution à la santé, sécurité et qualité de vie au travail : respect des obligations légales et réglementaires, DUERP (Document unique d'évaluation des risques professionnels) ;</li> <li>- Accompagnement des managers et des collaborateurs : appui, conseil, expertise.</li> </ul>	
<b>Technicien en gestion du personnel</b>	Gestion d'un portefeuille de 200 salariés de l'entrée à la sortie : embauche, paie, promotion, solde de tout compte, traitement de la maladie, des accidents du travail, des ALD (Affection de longue durée) et des temps partiel.	1 F
<b>TOTAL</b>		<b>11</b>

### 3 - Diplômés ayant interrompu leurs études pendant plus de deux ans

Parmi les **20** diplômés ayant répondu à l'enquête, **5** ont suivi la formation après avoir interrompu leurs études pendant 2 ans ou plus.

#### Situation des diplômés lors de leur inscription en master

	Nb
En emploi	5
En recherche d'emploi	0
En études	0
Autres situations	0
<b>Total</b>	<b>5</b>

5 répondants sur 5

#### Motivations pour l'obtention du diplôme

Un diplômé ayant sélectionné plusieurs réponses est comptabilisé autant de fois.

Les pourcentages s'expriment sur le total des répondants (exemple : **la reconversion professionnelle** est l'un des objectifs de **2** des répondants s'étant inscrits dans cette formation).

	Nb
Intérêt personnel pour le sujet	3
Reconversion professionnelle	2
Obtenir un diplôme de niveau correspondant au poste occupé et/ou visé	2
Opportunité d'évolution	2
Autre(s)	1
Adaptation aux évolutions du poste	1
Formation imposée par l'employeur	0
Retrouver un emploi	0

5 répondants sur 5

#### Moyens de financement de la formation

Un diplômé ayant sélectionné plusieurs réponses est comptabilisé autant de fois.

	Nb
Financement par l'employeur (CPF, plan de formation, etc.)	3
Votre propre financement	2
OPCA ou Opacif (dont Fongécif)	1
Autre	0
Pôle Emploi	0
Conseil Régional	0

5 répondants sur 5

## Situation au 1er mai 2020, en fonction de la situation lors de l'inscription

	En emploi	En recherche d'emploi	En études	Autres situations	Total
Situation avant la formation	5	0	0	0	5
Situation actuelle	4	0	1	0	5

- Parmi les 5 diplômés qui étaient en emploi avant leur entrée en formation, 1 est en études et suit une formation de Manager des systèmes d'information et du digital et 4 sont toujours en emploi.

### Liste des emplois occupés

Emploi occupé	Missions	Effectif
<b>Consultant d'applications</b>	Développement d'un SIRH (Système d'Information Ressources Humaines) pour une grande entreprise.	1 F
<b>Directeur santé et bien-être</b>	Pilotage.	1 H
<b>Responsable des ressources humaines</b>	<ul style="list-style-type: none"> <li>- Coordination de la gestion administrative du personnel ;</li> <li>- Production de la paie et des déclarations usuelles ;</li> <li>- Supervision du plan de formation ;</li> <li>- Évolution des procédures internes ;</li> <li>- Accompagner l'assistant RH aux différents degrés d'expérience et d'autonomie ;</li> <li>- Suivi des tableaux de bord ;</li> <li>- Organiser les élections professionnelles ;</li> <li>- Mise en conformité du RGPD (Règlement Général sur la Protection des Données) ;</li> <li>- Égalité professionnelle.</li> </ul>	1 F
<b>Responsable des ressources humaines paie</b>	Gestion administrative du personnel et contrôle de gestion sociale.	1 F
<b>TOTAL</b>		<b>4</b>

4



## Types de changement professionnel, suite à l'obtention du diplôme

Un diplômé ayant sélectionné plusieurs réponses est comptabilisé autant de fois.

Les pourcentages s'expriment sur le total des répondants (exemple : le **changement de poste** est l'un des changements professionnels de **3** diplômés).

	Nb
Augmentation de la rémunération	<b>3</b>
Changement de poste	<b>3</b>
Aucun	<b>1</b>
Changement de contrat de travail	<b>1</b>
Changement de métier	<b>1</b>
Changement d'employeur	<b>1</b>
Autre	<b>0</b>

4 répondants sur 4

## Le plus important dans un emploi

Un diplômé ayant sélectionné plusieurs réponses est comptabilisé autant de fois.

	Nb
Les missions du poste	<b>4</b>
La rémunération	<b>2</b>
Le lieu géographique de l'entreprise	<b>1</b>
Le type de contrat	<b>1</b>
La structure (entreprise, organisme...)	<b>1</b>
Les responsabilités (management d'une équipe, chef de projet...)	<b>1</b>
Autre	<b>0</b>
Le statut de l'emploi (ingénieur, assistant, technicien, employé...)	<b>0</b>
L'ambiance de travail	<b>0</b>

4 répondants sur 5

## Références de la population

### Population globale :

Régime d'inscription	Nationalité	Inscrits	Diplômés	Enquêtés
FI <sup>(1)</sup>	Français	1	1	1
	Étranger	0	0	0
CA <sup>(2)</sup>	Français	0	0	0
	Étranger	0	0	0
CP <sup>(3)</sup>	Français	19	19	19
	Étranger	1	1	1
Cés <sup>(4)</sup>	Français	0	0	0
	Étranger	0	0	0
RE <sup>(5)</sup>	Français	0	0	0
	Étranger	0	0	0
FC <sup>(6)</sup>	Français	2	2	2
	Étranger	0	0	0
<b>TOTAL</b>		<b>23</b>	<b>23</b>	<b>23</b>

- (1) Formation initiale classique
- (2) Contrat d'apprentissage
- (3) Contrat de professionnalisation
- (4) Année de césure
- (5) Reprise d'études
- (6) Formation continue classique