

## Master

Mention : **MARKETING VENTE**

Parcours : **Direction commerciale et international business**

Les situations des diplômés sont présentées dans deux parties distinctes, selon leurs profils :

- les personnes n'ayant jamais interrompu leurs études ou pendant moins de 2 ans, qui vont entrer sur le marché du travail et dont l'objectif principal est de trouver un emploi en relation avec la formation suivie,
- les personnes qui reprennent des études après une interruption de plus de 2 ans. Elles ont généralement plus de 30 ans, leurs profils et objectifs sont hétérogènes.

Nombre de diplômés enquêtés : **23**

Nombre de répondants : **20**

Taux de réponse : **87%**

### Sommaire

- 1 - Profil de la population
- 2 - Situation des diplômés n'ayant pas interrompu leurs études, ou pendant moins de 2 ans
- 3 - Situation des diplômés ayant interrompu leurs études pendant deux ans ou plus

## 1 - Profil de la population

### ► L'ensemble des diplômés

	Sexe	
	Nb	% cit.
Femme	<b>19</b>	<b>83%</b>
Homme	<b>4</b>	<b>17%</b>
<b>Total</b>	<b>23</b>	<b>100%</b>

	Nationalité	
	Nb	% cit.
Française	<b>20</b>	<b>87%</b>
Étrangère	<b>3</b>	<b>13%</b>
<b>Total</b>	<b>23</b>	<b>100%</b>

	Âge	
	Nb	% cit.
Moyenne = 24 Ecart-type = 2		
Moins de 24	<b>10</b>	<b>43%</b>
De 24 à 29	<b>13</b>	<b>57%</b>
De 30 à 34	<b>0</b>	<b>0%</b>
De 35 à 39	<b>0</b>	<b>0%</b>
De 40 à 44	<b>0</b>	<b>0%</b>
45 et plus	<b>0</b>	<b>0%</b>
<b>Total</b>	<b>23</b>	<b>100%</b>

### ► Les diplômés répondants

#### Interruption des études entre le bac et l'obtention du diplôme en 2019

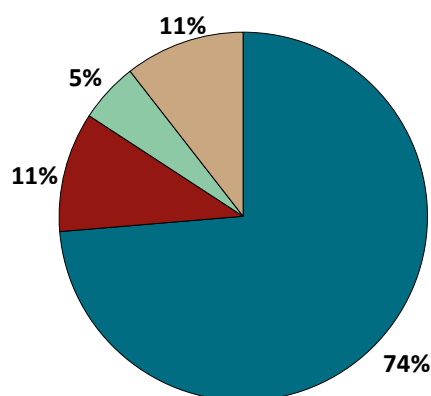
	Nb	% obs.
Aucune interruption des études	<b>17</b>	<b>85%</b>
Interruption de moins de 2 ans	<b>2</b>	<b>10%</b>
Interruption de 2 ans ou plus	<b>1</b>	<b>5%</b>
<b>Total</b>	<b>20</b>	<b>100%</b>

**NOTE** : l'interruption ou non des études a été déterminée par questionnaire. Les diplômés ayant interrompu leurs études pendant 2 ans ou plus entre le bac et l'obtention de leur diplôme en 2019 ont répondu à un questionnaire portant sur leur situation professionnelle avant leur formation de master, et après.

## 2 - Diplômés n'ayant pas interrompu leurs études, ou pendant moins de 2 ans

Parmi les 20 diplômés ayant répondu à l'enquête, 19 ont suivi la formation sans interruption d'études ou pendant moins de 2 ans.

### Situation des diplômés au 1er mai 2020



	Homme	Femme	Total
En emploi avec le diplôme*	3	11	14
En emploi avec un diplôme supérieur**	0	0	0
En recherche d'emploi	0	2	2
En études	0	1	1
Autres situations	0	2	2
<b>Total</b>	<b>3</b>	<b>16</b>	<b>19</b>

\* n'ayant pas obtenu de diplôme de niveau supérieur au master, avant ou après l'obtention de celui-ci

\*\* ayant obtenu un diplôme de niveau supérieur au master, avant ou après l'obtention de celui-ci

- ▶ 14 diplômés, ayant un niveau d'études à Bac+5, occupent un emploi (voir détail pages suivantes).
- ▶ 2 diplômées, dont 1 ayant déjà travaillé, recherchent un emploi depuis moins d'1 mois à 7 mois. L'une est intéressée par des postes dans le domaine du marketing à Londres, et l'autre prospecte en Auvergne-Rhône-Alpes et n'a pas donné plus de précision.
- ▶ 1 diplômée poursuit des études en mastère spécialisé Manager marketing data et commerce électronique de la SKEMA Business School de Paris.
- ▶ 2 diplômées sont classés dans la catégorie "Autres situations", dont :
  - 1 en attente avant la prise d'un poste ;
  - 1 en année sabbatique ;

### CHIFFRES CLÉS

Population globale		Diplômés en emploi avec le master		
Taux d'insertion professionnelle <sup>(1)</sup>	Taux de poursuite d'études <sup>(2)</sup>	Durée médiane d'accès au 1er emploi <sup>(3)</sup>	Taux d'emploi stable <sup>(4)</sup>	Salaire brut médian <sup>(3)</sup>
88%	5%	1 mois	64 %	2458 €

(1) Nombre de diplômés en emploi / (Nombre de diplômés en emploi + Nombre de diplômés en recherche d'emploi)

(2) Nombre de diplômés en études / Nombre de répondants

(3) Médiane = valeur telle que 50% des répondants sont au-dessus et 50% des répondants sont en-dessous

(4) Emplois stables : CDI, CDI de chantier/mission, fonctionnaire, chef d'entreprise, profession libérale. Emplois instables : CDD, vacataire, intérimaire, emplois aidés

# L'entrée sur le marché du travail

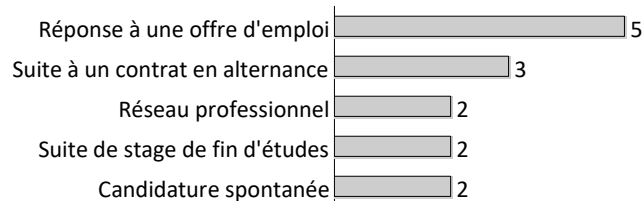
sans diplôme de niveau supérieur au master

## Type de contrat de l'emploi actuel

	Homme	Femme	Total
Profession libérale, indépendant, chef d'entreprise, auto-entrepreneur	-	-	0
Fonctionnaire (y compris fonctionnaire stagiaire)	-	-	0
CDI	2	7	9
CDD (y compris saisonnier, contractuel de la fonction publique, ATER)	1	4	5
CDI de chantier, CDI de mission	-	-	0
Vacataire	-	-	0
Intérimaire	-	-	0
Intermittent du spectacle, pigiste	-	-	0
Emplois aidés (Contrat Initiative Emploi, Contrat Unique d'Insertion...)	-	-	0
Volontariat international (VIE, VIA, VIH, VSI, VIF)	-	-	0
Autre	-	-	0
<b>Total</b>	<b>3</b>	<b>11</b>	<b>14</b>

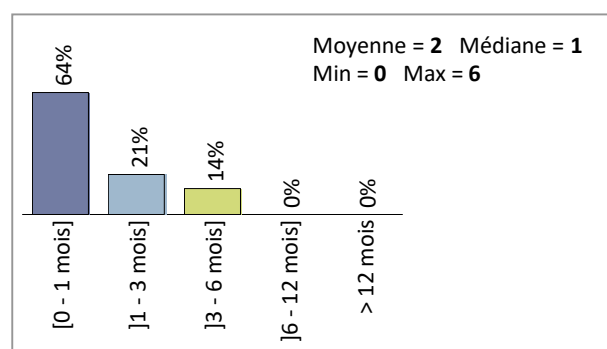
Taux de réponse : 100%

## Moyen d'accès à l'emploi actuel



Taux de réponse : 100%

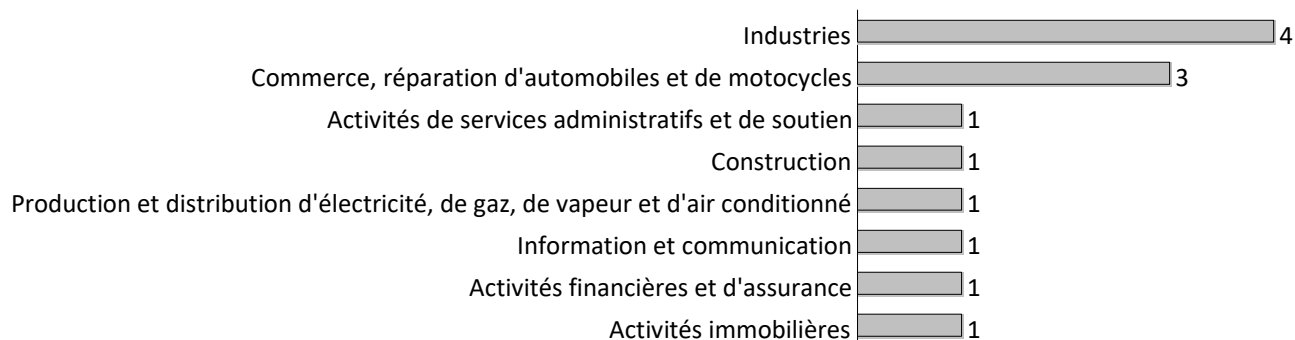
## Durée d'accès au 1er emploi



Taux de réponse : 100%

- ▶ **Tous les diplômés** sont toujours sur leur premier emploi depuis l'obtention de leur diplôme.
- ▶ **Tous les diplômés** travaillent à temps complet.
- ▶ La durée des contrats temporaires varie de **6** à **12** mois, et la durée médiane est de **12** mois.
- ▶ **64%** des diplômés occupent actuellement un emploi stable.

## Les emplois par secteur d'activité



Taux de réponse : 93%

## Catégorie d'entreprises

	Nb	% cit.
<b>Grande entreprise privée (sup. à 5000 salariés, tous sites confondus)</b>	<b>3</b>	<b>21%</b>
<b>Entreprise privée de taille intermédiaire (de 250 à 5000 salariés, tous sites confondus)</b>	<b>3</b>	<b>21%</b>
<b>Entreprise privée de taille moyenne (de 50 à 250 salariés tous sites confondus)</b>	<b>5</b>	<b>36%</b>
<b>Petite entreprise privée (de 10 à 50 salariés, tous sites confondus)</b>	<b>1</b>	<b>7%</b>
Microentreprise privée (moins de 10 salariés, tous sites confondus)	-	0%
<b>Entreprise privée (taille non précisée)</b>	<b>1</b>	<b>7%</b>
Secteur public (fonction et entreprises publiques, sécurité sociale, office publique d'HLM,...)	-	0%
Association, organisme professionnel	-	0%
Vous-même	-	0%
Une personne exerçant une profession libérale ou un indépendant	-	0%
Organisation internationale ou institution de l'Union Européenne	-	0%
Société d'économie mixte	-	0%
<b>Autre</b>	<b>1</b>	<b>7%</b>
<b>Total</b>	<b>14</b>	<b>100%</b>

Taux de réponse : 100%

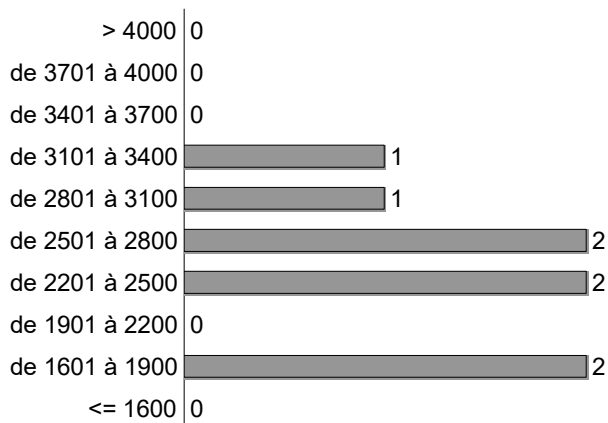
## Le plus important dans un emploi

Un diplômé ayant sélectionné plusieurs réponses est comptabilisé autant de fois.

	Nb	%
Les missions du poste	11	92%
La rémunération	10	83%
Les responsabilités (management d'une équipe, chef de projet...)	8	67%
La structure (entreprise, organisme...)	8	67%
Le type de contrat	6	50%
Le lieu géographique de l'entreprise	3	25%
Le statut de l'emploi (ingénieur, assistant, technicien, employé...)	1	8%
Autre	0	0%
L'ambiance de travail	0	0%

Taux de réponse : 86%

## Salaires des diplômés (hors primes)



Taux de réponse : 57%

		Total
Calcul du salaire brut	Moyenne	2453 €
	Min	1735 €
	Max	3174 €
	Médiane	2458 €

► Le salaire brut mensuel des diplômés (hors primes) varie de **1735€** à **3 174€**. Le salaire brut médian est de **2 458€\***.

\*Le SMIC brut mensuel au 1er janvier 2020 est de 1 539€.

Les salaires sont calculés sur la base d'un temps plein.

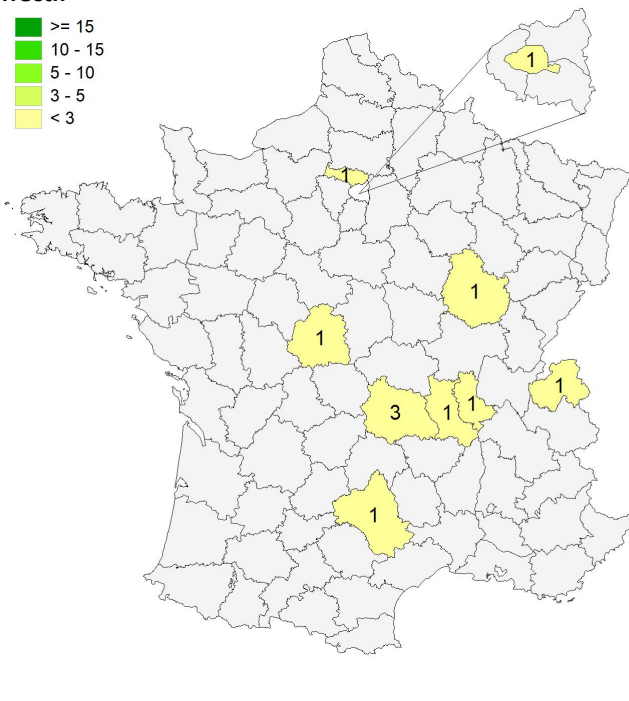
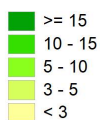
Les salaires des diplômés travaillant à l'étranger ne sont pas pris en compte dans le calcul.

## Primes

- 8 diplômés ont déclaré toucher des primes supplémentaires.
- 3 diplômés ont précisé le montant brut annuel des primes qu'ils touchent. En raison de ce faible effectif, aucune information sur les primes ne peut être communiquée.

## Lieu d'emploi

### Effectif



### Répartition géographique des emplois

Auvergne-Rhône-Alpes	6	55%
Ile-de-France	2	18%
Autres départements français de métropole	3	27%
France d'Outre-Mer	0	0%
Étranger	0	0%

Taux de réponse : 79%

## Liste des emplois occupés au 1er mai 2020

Emploi occupé	Missions	Effectif
Assistant de clientèle	Accueil du client, traitement des réclamations et vente de produits bancaires.	1 F
	Au sein d'une banque : réponses aux premières demandes des clients, propositions d'offres, appels sortants (phoning) et traitement du back office (automates).	1 F
Assistant de gestion de relations clients	CRM (Customer Relationship Management), data analyse.	1 H
Assistant commercial et export France	Saisie de commandes clients, préparation des documents d'expédition et facturation.	1 F
Assistant marketing et communication	Au sein d'une concession automobile.	1 F
Business developer	Prospection qualifiée et management client.	2 F
	Développement commercial B to B (Business to Business).	
Chargé d'affaires	Développement des parts de marché dans le trade gros oeuvre et partenariat B to B.	1 F
Chargé des opérations commerciales et marketing export	<ul style="list-style-type: none"> <li>- Prospection et suivi clients à l'export ;</li> <li>- Suivi des commandes clients ;</li> <li>- Organisation et suivi d'événements (salon, masterclass, présentations, ...) ;</li> <li>- Création d'outils marketing, PLV (Publicité sur Lieu de Vente), fiches produits, ... ;</li> <li>- Organisation et gestion des animations.</li> </ul>	1 F
Commercial	-	1 F
Commercial et administration des ventes (ADV) export	Enregistrement et suivi des commandes, gestion de la production, organisation des expéditions et des transports internationaux (maritimes et aériens), service et relation client, suivi des stocks.	1 F
Ingénieur commercial	<ul style="list-style-type: none"> <li>- Analyse des besoins client, élaboration et suivi des contrats sur tous les plans (financiers, techniques, commercial, juridiques) ;</li> <li>- Proposition de solutions globales adaptées, suivi de la réalisation du cahier des charges ;</li> <li>- Gestion de projets en lien avec les exigences du client, mise en place de tableaux de bords et d'indicateurs de suivi des projets ;</li> <li>- Management des équipes et coordination des services de l'entreprise ;</li> <li>- Veille technique et technologique ;</li> <li>- Prospection commerciale, représentation dans des salons, événements professionnels dédiés ;</li> <li>- Recherche de solutions techniques adaptées.</li> </ul>	1 F
Responsable développement de comptes	<ul style="list-style-type: none"> <li>- Gestion d'un portefeuille de clients distributeurs ;</li> <li>- Prospection de nouveaux clients ;</li> <li>- Déploiement et création d'animations commerciales ;</li> <li>- Accompagnement des stratégies des clients et mise en place de plans d'action afin de développer leur business ;</li> <li>- Formation des clients sur divers sujets.</li> </ul>	1 H
Technico-commercial	Développer les ventes auprès d'un portefeuille et convertir de nouveaux clients.	1 H

<b>TOTAL</b>	<b>14</b>
--------------	-----------

### 3 - Diplômés ayant interrompu leurs études pendant plus de deux ans

Parmi les **20** diplômés ayant répondu à l'enquête, **1** a suivi la formation après avoir interrompu ses études pendant 2 ans ou plus.

- Il était en emploi avant son entrée en formation et l'est toujours au 1er mai 2020. Il occupe un poste de Sales Engineer.

#### Références de la population

##### Population globale :

Régime d'inscription	Nationalité	Inscrits	Diplômés	Enquêtés
FI <sup>(1)</sup>	Français	9	9	9
	Étranger	2	2	2
CA <sup>(2)</sup>	Français	0	0	0
	Étranger	0	0	0
CP <sup>(3)</sup>	Français	11	11	11
	Étranger	1	1	1
Cés <sup>(4)</sup>	Français	0	0	0
	Étranger	0	0	0
RE <sup>(5)</sup>	Français	0	0	0
	Étranger	0	0	0
FC <sup>(6)</sup>	Français	0	0	0
	Étranger	0	0	0
<b>TOTAL</b>		<b>23</b>	<b>23</b>	<b>23</b>

- (1) Formation initiale classique
- (2) Contrat d'apprentissage
- (3) Contrat de professionnalisation
- (4) Année de césure
- (5) Reprise d'études
- (6) Formation continue classique