



UFR LETTRES, CULTURE ET SCIENCES HUMAINES

UNIVERSITÉ
Clermont Auvergne

Site : Clermont-Ferrand

Promotion 2018-2019

Situation à moins d'un an du diplôme

Master

Mention : **DIRECTION DE PROJETS OU
ÉTABLISSEMENTS CULTURELS**

Parcours : **Accompagnement culturel et touristique des
territoires**

Les situations des diplômés sont présentées dans deux parties distinctes, selon leurs profils :

- les personnes n'ayant jamais interrompu leurs études ou pendant moins de 2 ans, qui vont entrer sur le marché du travail et dont l'objectif principal est de trouver un emploi en relation avec la formation suivie,

- les personnes qui reprennent des études après une interruption de plus de 2 ans. Elles ont généralement plus de 30 ans, leurs profils et objectifs sont hétérogènes.

Nombre de diplômés enquêtés : **21**

Nombre de répondants : **20**

Taux de réponse : **95%**

Sommaire

- 1 - Profil de la population
- 2 - Situation des diplômés n'ayant pas interrompu leurs études, ou pendant moins de 2 ans
- 3 - Situation des diplômés ayant interrompu leurs études pendant deux ans ou plus

1 - Profil de la population

► L'ensemble des diplômés

	Sexe	
	Nb	% cit.
Femme	18	86%
Homme	3	14%
Total	21	100%

	Nationalité	
	Nb	% cit.
Française	20	95%
Étrangère	1	5%
Total	21	100%

	Âge	
	Nb	% cit.
Moyenne = 24 Ecart-type = 1		
Moins de 24	6	29%
De 24 à 29	15	71%
De 30 à 34	0	0%
De 35 à 39	0	0%
De 40 à 44	0	0%
45 et plus	0	0%
Total	21	100%

► Les diplômés répondants

Interruption des études entre le bac et l'obtention du diplôme en 2019

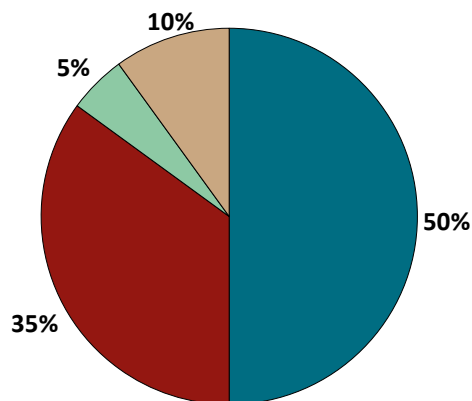
	Nb	% obs.
Aucune interruption des études	14	70%
Interruption de moins de 2 ans	6	30%
Interruption de 2 ans ou plus	0	0%
Total	20	100%

NOTE : l'interruption ou non des études a été déterminée par questionnaire. Les diplômés ayant interrompu leurs études pendant 2 ans ou plus entre le bac et l'obtention de leur diplôme en 2019 ont répondu à un questionnaire portant sur leur situation professionnelle avant leur formation de master, et après.

2 - Diplômés n'ayant pas interrompu leurs études, ou pendant moins de 2 ans

Parmi les **20** diplômés ayant répondu à l'enquête, **tous** ont suivi la formation sans interruption d'études ou pendant moins de 2 ans.

Situation des diplômés au 1er mai 2020



	Homme	Femme	Total
En emploi avec le diplôme*	2	8	10
En emploi avec un diplôme supérieur**	0	0	0
En recherche d'emploi	0	7	7
En études	0	1	1
Autres situations	1	1	2
Total	3	17	20

* n'ayant pas obtenu de diplôme de niveau supérieur au master, avant ou après l'obtention de celui-ci

** ayant obtenu un diplôme de niveau supérieur au master, avant ou après l'obtention de celui-ci

- ▶ **10** diplômés, ayant un niveau d'études à Bac+5, occupent un emploi (voir détail pages suivantes).
- ▶ **7** diplômées, dont 3 ayant déjà travaillé, recherchent un emploi depuis 5,5 mois en moyenne. Elles sont intéressées par les postes suivants :
 - personnel navigant commercial en France ou à l'international ;
 - emploi saisonnier ou dans le tourisme dans le Puy-de-Dôme ;
 - chargée d'actions culturelles ou de projets événementiels en Auvergne-Rhône-Alpes ou région parisienne ;
 - chargée de missions culturelles ou de développement associatif culturel dans le Puy-de-Dôme ;
 - chargée de projets dans le Puy-de-Dôme ;
 - chargée de communication, médiatrice culturelle ou graphiste dans le Puy-de-Dôme ;
 - cheffe de projets événementiels, médiatrice culturelle ou dans la production de voyages en région parisienne.
- ▶ **1** diplômée suit des études en master 2 Tourisme - Innov'action du tourisme à l'université de Lyon.
- ▶ **2** diplômés sont classés dans la catégorie "Autres situations", dont :
 - **1** effectuant un service civique ;
 - **1** étant dans une situation particulière.

CHIFFRES CLÉS

Population globale		Diplômés en emploi avec le master		
Taux d'insertion professionnelle ⁽¹⁾	Taux de poursuite d'études ⁽²⁾	Durée médiane d'accès au 1er emploi ⁽³⁾	Taux d'emploi stable ⁽⁴⁾	Salaire brut médian ⁽³⁾
59%	5%	1 mois	30 %	1700 €

(1) Nombre de diplômés en emploi / (Nombre de diplômés en emploi + Nombre de diplômés en recherche d'emploi)

(2) Nombre de diplômés en études / Nombre de répondants

(3) Médiane = valeur telle que 50% des répondants sont au-dessus et 50% des répondants sont en-dessous

(4) Emplois stables : CDI, CDI de chantier/mission, fonctionnaire, chef d'entreprise, profession libérale. Emplois instables : CDD, vacataire, intérimaire, emplois aidés

L'entrée sur le marché du travail

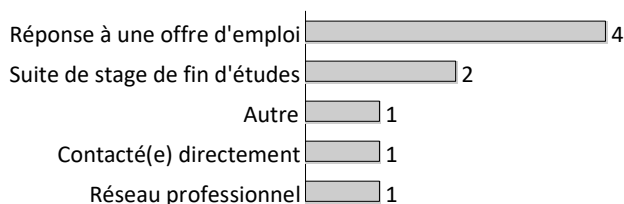
sans diplôme de niveau supérieur au master

Type de contrat du premier emploi

	Homme	Femme	Total
Profession libérale, indépendant, chef d'entreprise, auto-entrepreneur	-	-	0
Fonctionnaire (y compris fonctionnaire stagiaire)	-	-	0
CDI	-	3	3
CDD (y compris saisonnier, contractuel de la fonction publique, ATER)	1	5	6
CDI de chantier, CDI de mission	-	-	0
Vacataire	-	-	0
Intérimaire	-	-	0
Intermittent du spectacle, pigiste	-	-	0
Emplois aidés (Contrat Initiative Emploi, Contrat Unique d'Insertion...)	-	-	0
Volontariat international (VIE, VIA, VIH, VSI, VIF)	-	-	0
Autre	-	-	0
Total	1	8	9

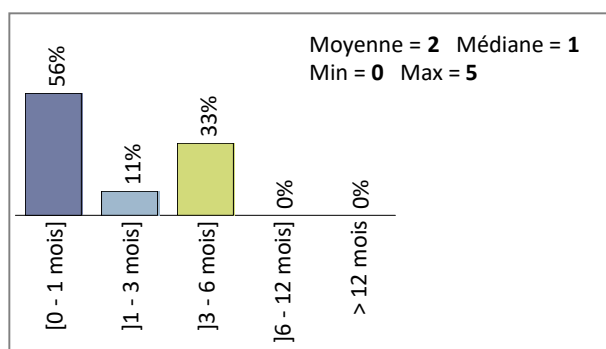
Taux de réponse : 90%

Moyen d'accès au premier emploi



Taux de réponse : 90%

Durée d'accès au 1er emploi



Taux de réponse : 90%

- ▶ 3 diplômés sur 9 occupent un premier emploi stable, ou ayant abouti à un emploi stable (pour les diplômés qui occupent toujours leur premier emploi).

Les emplois occupés au 1er mai 2020

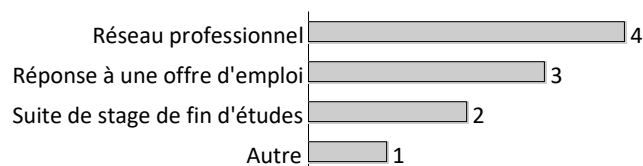
sans diplôme de niveau supérieur au master

Type de contrat de l'emploi actuel

	Homme	Femme	Total
Profession libérale, indépendant, chef d'entreprise, auto-entrepreneur	-	-	0
Fonctionnaire (y compris fonctionnaire stagiaire)	-	-	0
CDI	-	3	3
CDD (y compris saisonnier, contractuel de la fonction publique, ATER)	2	5	7
CDI de chantier, CDI de mission	-	-	0
Vacataire	-	-	0
Intérimaire	-	-	0
Intermittent du spectacle, pigiste	-	-	0
Emplois aidés (Contrat Initiative Emploi, Contrat Unique d'Insertion...)	-	-	0
Volontariat international (VIE, VIA, VIH, VSI, VIF)	-	-	0
Autre	-	-	0
Total	2	8	10

Taux de réponse : 100%

Moyen d'accès à l'emploi actuel



Taux de réponse : 100%

- ▶ 5 diplômés sur 9 sont toujours sur leur premier emploi depuis l'obtention de leur diplôme.
- ▶ 9 diplômés travaillent à temps complet et 1 à temps partiel.
- ▶ La durée des contrats temporaires varie de 6 à 10 mois, et la durée médiane est de 8 mois.
- ▶ 3 diplômés sur 10 occupent actuellement un emploi stable.

Les emplois par secteur d'activité

Commerce, réparation d'automobiles et de motocycles	3
Arts, spectacles et activités récréatives	2
Activités de services administratifs et de soutien	2
Administration publique (hors enseignement)	2

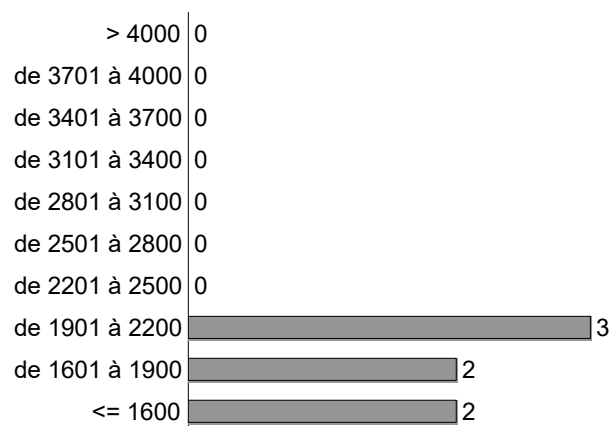
Taux de réponse : 90%

Catégorie d'entreprises

	Nb
Grande entreprise privée (sup. à 5000 salariés, tous sites confondus)	-
Entreprise privée de taille intermédiaire (de 250 à 5000 salariés, tous sites confondus)	-
Entreprise privée de taille moyenne (de 50 à 250 salariés tous sites confondus)	1
Petite entreprise privée (de 10 à 50 salariés, tous sites confondus)	1
Microentreprise privée (moins de 10 salariés, tous sites confondus)	-
Entreprise privée (taille non précisée)	2
Secteur public (fonction et entreprise publiques, sécurité sociale, office publique d'HLM,...)	5
Association, organisme professionnel	-
Vous-même	-
Une personne exerçant une profession libérale ou un indépendant	-
Organisation internationale ou institution de l'Union Européenne	-
Société d'économie mixte	-
Autre	-
Total	9

Taux de réponse : 90%

Salaires des diplômés (hors primes)



Taux de réponse : 70%

Calcul du salaire brut		Total
Moyenne		1831 €
Min		1539 €
Max		2167 €
Médiane		1700 €

► Le salaire brut mensuel des diplômés (hors primes) varie de **1539€** à **2 167€**. Le salaire brut médian est de **1700€***.

*Le SMIC brut mensuel au 1er janvier 2020 est de 1 539€.

Les salaires sont calculés sur la base d'un temps plein.

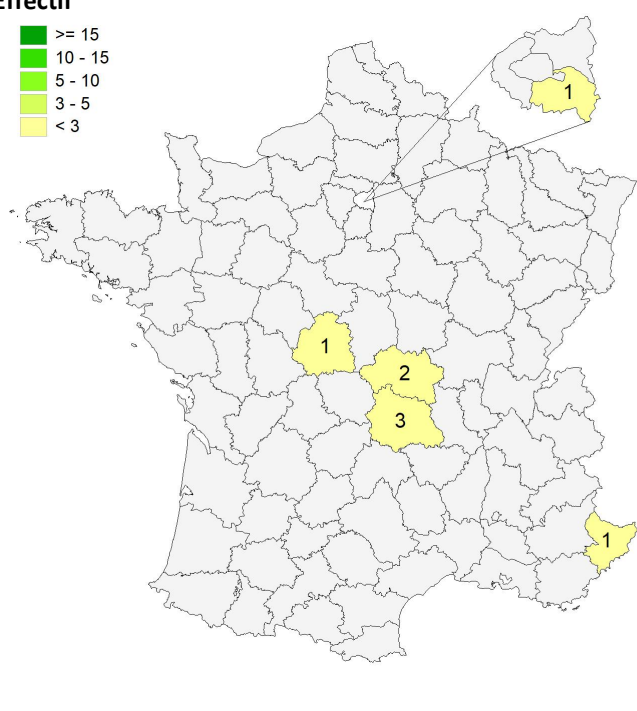
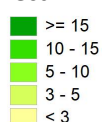
Les salaires des diplômés travaillant à l'étranger ne sont pas pris en compte dans le calcul.

Primes

► 3 diplômés ont déclaré toucher des primes supplémentaires et 1 a précisé le montant brut annuel. En raison de ce faible effectif, aucune information sur les primes ne peut être communiquée.

Lieu d'emploi

Effectif



Répartition géographique des emplois

Auvergne-Rhône-Alpes	5	63%
Ile-de-France	1	13%
Autres départements français de métropole	2	25%
France d'Outre-Mer	0	0%
Étranger	0	0%

Taux de réponse : 80%

Liste des emplois occupés au 1er mai 2020

Emploi occupé	Missions	Effectif
Adjoint administratif	Gestion d'un site touristique, effectuer les commandes, gestion des stocks de la boutique, comptabilité, régie du site, agent d'accueil.	1 F
Assistant manager	Manager une équipe, faire fonctionner un magasin, vendre.	1 F
Assistant chargé de l'évènementiel	Au sein d'une mairie : - Renfort du service des relations publiques : création de bons de commandes et suivi des livraisons ; - Suivre les dépenses du service, tenir le cahier de réservations des salles municipales pour les particuliers ; - Faire les dossiers de réservations, planifier et organiser les réservations des lieux communaux aux associations et organisations locales ; - Répondre aux besoins des services municipaux pour les événements ou pour les besoins internes du quotidien (nourritures, boissons ou matériels, ...).	1 F
Assistant commercial	Réalisation de devis, factures.	1 F
Chargé de communication	- Développement de l'offre territoriale thématique ; - Développement et coordination des outils et actions de communication ; - Rédaction des contenus éditoriaux ; - Coordination et développement des partenariats ; - Participation à l'organisation des manifestations culturelles.	1 F
Chargé de qualité	Assurer la qualité des données d'un système d'information touristique, gestion de la base de données touristique, aide et formation d'offices de tourisme.	1 H
Commercial	Relation client.	1 F
Conseiller en séjour	-	1 H
Conseiller de vente	Accueil, conseil et vente.	1 F
Hôte d'accueil	Billetterie et boutique.	1 F

TOTAL	10
--------------	-----------

Le plus important dans un emploi

Un diplômé ayant sélectionné plusieurs réponses est comptabilisé autant de fois.

	Nb
Les missions du poste	9
Le lieu géographique de l'entreprise	6
La rémunération	6
Les responsabilités (management d'une équipe, chef de projet...)	6
La structure (entreprise, organisme...)	5
Le type de contrat	4
L'ambiance de travail	1
Le statut de l'emploi (ingénieur, assistant, technicien, employé...)	1
Autre	0

Taux de réponse : 90%

3 - Diplômés ayant interrompu leurs études pendant plus de deux ans

Parmi les **20** diplômés ayant répondu à l'enquête, **aucun** n'a suivi la formation après avoir interrompu ses études pendant 2 ans ou plus.

Références de la population

Population globale :

Régime d'inscription	Nationalité	Inscrits	Diplômés	Enquêtés
FI ⁽¹⁾	Français	21	20	20
	Étranger	0	0	0
CA ⁽²⁾	Français	0	0	0
	Étranger	0	0	0
CP ⁽³⁾	Français	0	0	0
	Étranger	0	0	0
Cés ⁽⁴⁾	Français	0	0	0
	Étranger	0	0	0
RE ⁽⁵⁾	Français	0	0	0
	Étranger	1	1	1
FC ⁽⁶⁾	Français	0	0	0
	Étranger	0	0	0
TOTAL		22	21	21

- (1) Formation initiale classique
- (2) Contrat d'apprentissage
- (3) Contrat de professionnalisation
- (4) Année de césure
- (5) Reprise d'études
- (6) Formation continue classique