



EUPI

UNIVERSITÉ
Clermont Auvergne

Site : Aubière

Promotion 2018-2019

Situation à moins d'un an du diplôme

Master

Mention : **AUTOMATIQUE, ROBOTIQUE**

Parcours : **Mécatronique**

Les situations des diplômés sont présentées dans deux parties distinctes, selon leurs profils :

- les personnes n'ayant jamais interrompu leurs études ou pendant moins de 2 ans, qui vont entrer sur le marché du travail et dont l'objectif principal est de trouver un emploi en relation avec la formation suivie,

- les personnes qui reprennent des études après une interruption de plus de 2 ans. Elles ont généralement plus de 30 ans, leurs profils et objectifs sont hétérogènes.

Nombre de diplômés enquêtés : **17**

Nombre de répondants : **17**

Taux de réponse : **100%**

Sommaire

- 1 - Profil de la population
- 2 - Situation des diplômés n'ayant pas interrompu leurs études, ou pendant moins de 2 ans
- 3 - Situation des diplômés ayant interrompu leurs études pendant deux ans ou plus

1 - Profil de la population

► L'ensemble des diplômés

Sexe

	Nb	% cit.
Femme	2	12%
Homme	15	88%
Total	17	100%

Nationalité

	Nb	% cit.
Française	8	47%
Étrangère	9	53%
Total	17	100%

Âge

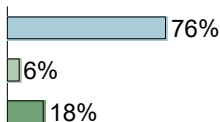
Moyenne = 26 Ecart-type = 4

	Nb	% cit.
Moins de 24	0	0%
De 24 à 29	16	94%
De 30 à 34	0	0%
De 35 à 39	0	0%
De 40 à 44	1	6%
45 et plus	0	0%
Total	17	100%

► Les diplômés répondants

Interruption des études entre le bac et l'obtention du diplôme en 2019

	Nb	% obs.
Aucune interruption des études	13	76%
Interruption de moins de 2 ans	1	6%
Interruption de 2 ans ou plus	3	18%
Total	17	100%



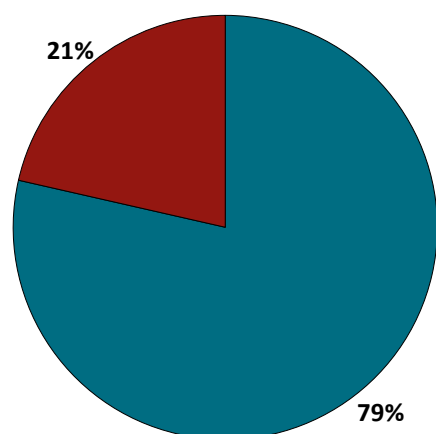
NOTE : l'interruption ou non des études a été déterminée par questionnaire.

Les diplômés ayant interrompu leurs études pendant 2 ans ou plus entre le bac et l'obtention de leur diplôme en 2019 ont répondu à un questionnaire portant sur leur situation professionnelle avant leur formation de master, et après.

2 - Diplômés n'ayant pas interrompu leurs études, ou pendant moins de 2 ans

Parmi les 17 diplômés ayant répondu à l'enquête, 14 ont suivi la formation sans interruption d'études ou pendant moins de 2 ans.

Situation des diplômés au 1er mai 2020



	Homme	Femme	Total
En emploi avec le diplôme*	9	2	11
En emploi avec un diplôme supérieur**	0	0	0
En recherche d'emploi	3	0	3
En études	0	0	0
Autres situations	0	0	0
Total	12	2	14

* n'ayant pas obtenu de diplôme de niveau supérieur au master, avant ou après l'obtention de celui-ci

** ayant obtenu un diplôme de niveau supérieur au master, avant ou après l'obtention de celui-ci

- ▶ 11 diplômés, ayant un niveau d'études à Bac+5, occupent un emploi (voir détail pages suivantes).
- ▶ 3 diplômés recherchent un emploi depuis 4 et 8 mois. Ils sont intéressés par des postes d'ingénieur (d'études, mécanique, robotique, systèmes automatisés) et mènent leur recherche sur la France entière.

CHIFFRES CLÉS

Population globale		Diplômés en emploi avec le master		
Taux d'insertion professionnelle ⁽¹⁾	Taux de poursuite d'études ⁽²⁾	Durée médiane d'accès au 1er emploi ⁽³⁾	Taux d'emploi stable ⁽⁴⁾	Salaire brut médian ⁽³⁾
79%	0%	1 mois	100 %	2800 €

(1) Nombre de diplômés en emploi / (Nombre de diplômés en emploi + Nombre de diplômés en recherche d'emploi)

(2) Nombre de diplômés en études / Nombre de répondants

(3) Médiane = valeur telle que 50% des répondants sont au-dessus et 50% des répondants sont en-dessous

(4) Emplois stables : CDI, CDI de chantier/mission, fonctionnaire, chef d'entreprise, profession libérale. Emplois instables : CDD, vacataire, intérimaire, emplois aidés

L'entrée sur le marché du travail

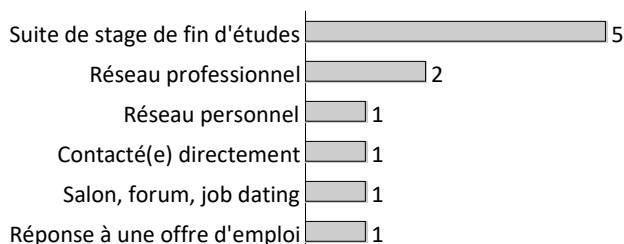
sans diplôme de niveau supérieur au master

Type de contrat du premier emploi

	Homme	Femme	Total
Profession libérale, indépendant, chef d'entreprise, auto-entrepreneur	-	-	0
Fonctionnaire (y compris fonctionnaire stagiaire)	-	-	0
CDI	9	1	10
CDD (y compris saisonnier, contractuel de la fonction publique, ATER)	-	-	0
CDI de chantier, CDI de mission	-	1	1
Vacataire	-	-	0
Intérimaire	-	-	0
Intermittent du spectacle, pigiste	-	-	0
Emplois aidés (Contrat Initiative Emploi, Contrat Unique d'Insertion...)	-	-	0
Volontariat international (VIE, VIA, VIH, VSI, VIF)	-	-	0
Autre	-	-	0
Total	9	2	11

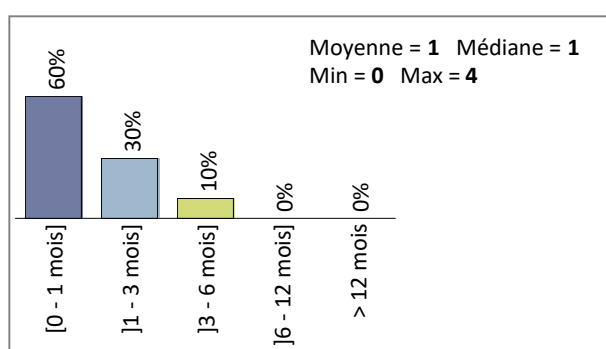
Taux de réponse : 100%

Moyen d'accès au premier emploi



Taux de réponse : 100%

Durée d'accès au 1er emploi



Taux de réponse : 91%

- **Tous** les diplômés occupent un premier emploi stable, ou ayant abouti à un emploi stable (pour les diplômés qui occupent toujours leur premier emploi).

Les emplois occupés au 1er mai 2020

sans diplôme de niveau supérieur au master

Type de contrat de l'emploi actuel

	Homme	Femme	Total
Profession libérale, indépendant, chef d'entreprise, auto-entrepreneur	-	-	0
Fonctionnaire (y compris fonctionnaire stagiaire)	-	-	0
CDI	9	1	10
CDD (y compris saisonnier, contractuel de la fonction publique, ATER)	-	-	0
CDI de chantier, CDI de mission	-	1	1
Vacataire	-	-	0
Intérimaire	-	-	0
Intermittent du spectacle, pigiste	-	-	0
Emplois aidés (Contrat Initiative Emploi, Contrat Unique d'Insertion...)	-	-	0
Volontariat international (VIE, VIA, VIH, VSI, VIF)	-	-	0
Autre	-	-	0
Total	9	2	11

Taux de réponse : 100%

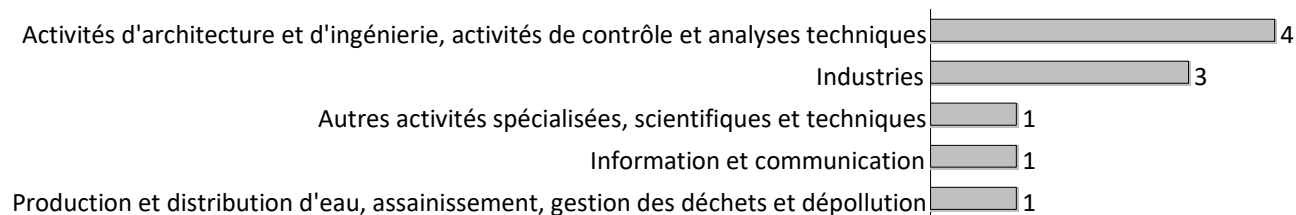
Moyen d'accès à l'emploi actuel



Taux de réponse : 100%

- **91%** des diplômés sont toujours sur leur premier emploi depuis l'obtention de leur diplôme.
- **Tous** les diplômés travaillent à temps complet.
- **Tous** les diplômés occupent actuellement un emploi stable.

Les emplois par secteur d'activité



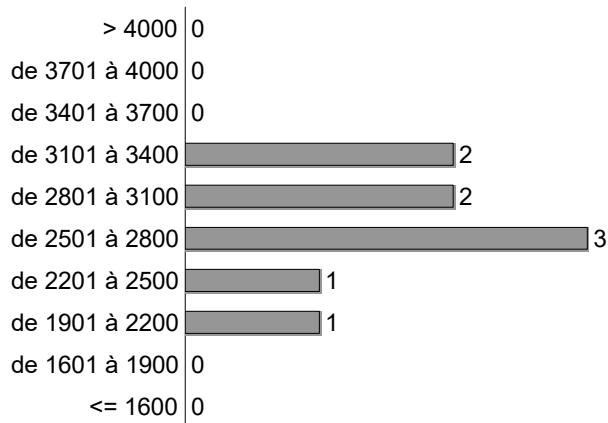
Taux de réponse : 91%

Catégorie d'entreprises

	Nb	% cit.
Grande entreprise privée (sup. à 5000 salariés, tous sites confondus)	6	55%
Entreprise privée de taille intermédiaire (de 250 à 5000 salariés, tous sites confondus)	2	18%
Entreprise privée de taille moyenne (de 50 à 250 salariés tous sites confondus)	-	0%
Petite entreprise privée (de 10 à 50 salariés, tous sites confondus)	2	18%
Microentreprise privée (moins de 10 salariés, tous sites confondus)	-	0%
Entreprise privée (taille non précisée)	1	9%
Secteur public (fonction et entreprise publiques, sécurité sociale, office publique d'HLM,...)	-	0%
Association, organisme professionnel	-	0%
Vous-même	-	0%
Une personne exerçant une profession libérale ou un indépendant	-	0%
Organisation internationale ou institution de l'Union Européenne	-	0%
Société d'économie mixte	-	0%
Autre	-	0%
Total	11	100%

Taux de réponse : 100%

Salaires des diplômés (hors primes)



Taux de réponse : 82%

Calcul du salaire brut		Total
Moyenne	2783 €	
Min	2000 €	
Max	3328 €	
Médiane	2800 €	

► Le salaire brut mensuel des diplômés (hors primes) varie de **2000€** à **3328€**. Le salaire brut médian est de **2800€***.

*Le SMIC brut mensuel au 1er janvier 2020 est de 1 539€.

Les salaires sont calculés sur la base d'un temps plein.

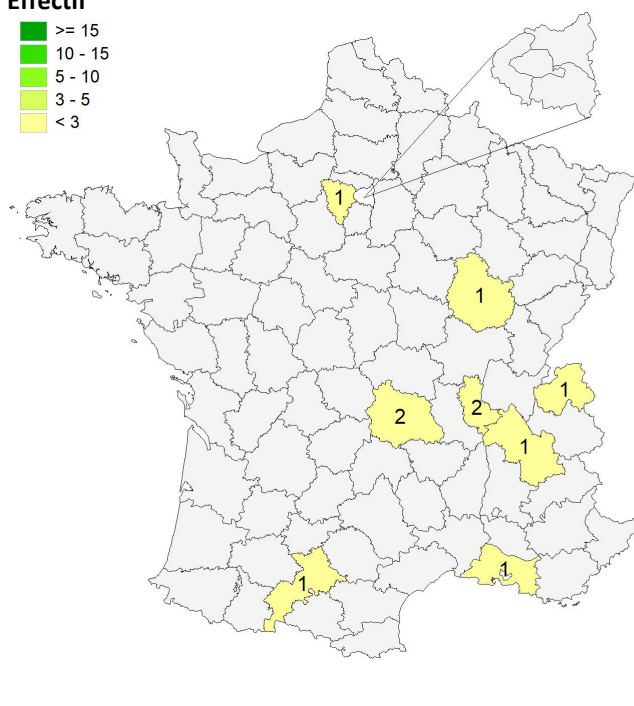
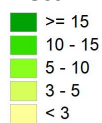
Les salaires des diplômés travaillant à l'étranger ne sont pas pris en compte dans le calcul.

Primes

► 4 diplômés ont déclaré toucher des primes supplémentaires. En raison de ce faible effectif, aucune information sur les primes ne peut être communiquée.

Lieu d'emploi

Effectif



Répartition géographique des emplois

Auvergne-Rhône-Alpes	6	60%
Ile-de-France	1	10%
Autres départements français de métropole	3	30%
France d'Outre-Mer	0	0%
Étranger	0	0%

Taux de réponse : 91%

Liste des emplois occupés au 1er mai 2020

Emploi occupé	Missions	Effectif
Analyste développeur	Maintenir et améliorer un banc de tests.	1 F
Développeur informatique industriel	Développement d'applications de supervision et de programmes automatés.	1 H
Ingénieur essais aéronautiques	Architecture et maintenance des essais sol.	1 F
Ingénieur d'études	Piloter l'activité diagnostique OBD (On-Board Diagnostics) : interface avec le client, spécification, test, validation.	1 H
Ingénieur équipement	Gérer un parc machine, manager des techniciens, amélioration des outils de production, maintenance préventive et corrective.	1 H
Ingénieur projets MES (manufacturing execution system)	Réaliser des projets MES (Info Indus) avec des clients.	1 H
Ingénieur en robotique	Développement de bancs d'essais pour le secteur aéronautique.	1 H
Ingénieur automaticien	Programmation et mise en service d'automates.	2 H
	Programmation de lignes de convoyage pour des entrepôts de vente en ligne.	
Ingénieur systèmes	Programmation, conception et réalisation de schémas électriques.	1 H
Mécanicien prototypiste	Entretien des machines, réglage des outillages, développement produit (jusqu'à modélisation physique).	1 H
TOTAL		11

Le plus important dans un emploi

Un diplômé ayant sélectionné plusieurs réponses est comptabilisé autant de fois.

	Nb	
Les missions du poste	11	100%
La structure (entreprise, organisme...)	7	64%
La rémunération	7	64%
Le statut de l'emploi (ingénieur, assistant, technicien, employé...)	6	55%
Le type de contrat	5	45%
Le lieu géographique de l'entreprise	4	36%
Les responsabilités (management d'une équipe, chef de projet...)	4	36%
L'ambiance de travail	1	9%
Autre	0	0%

Taux de réponse : 100%

3 - Diplômés ayant interrompu leurs études pendant plus de deux ans

Parmi les **17** diplômés ayant répondu à l'enquête, **3** ont suivi la formation après avoir interrompu leurs études pendant 2 ans ou plus.

Situation des diplômés lors de leur inscription en master

	Nb
En emploi	2
En recherche d'emploi	0
En études	0
Autres situations	1
Total	3

3 répondants sur 3

Motivations pour l'obtention du diplôme

Un diplômé ayant sélectionné plusieurs réponses est comptabilisé autant de fois.

Les pourcentages s'expriment sur le total des répondants (exemple : **l'opportunité d'évolution** est l'un des objectifs de **2** des répondants s'étant inscrits dans cette formation).

	Nb
Opportunité d'évolution	2
Autre(s)	1
Intérêt personnel pour le sujet	1
Obtenir un diplôme de niveau correspondant au poste occupé et/ou visé	1
Formation imposée par l'employeur	0
Reconversion professionnelle	0
Adaptation aux évolutions du poste	0
Retrouver un emploi	0

3 répondants sur 3

Moyens de financement de la formation

Un diplômé ayant sélectionné plusieurs réponses est comptabilisé autant de fois.

	Nb
Votre propre financement	2
Financement par l'employeur (CPF, plan de formation, etc.)	1
Autre	0
OPCA ou Opacif (dont Fongécif)	0
Pôle Emploi	0
Conseil Régional	0

3 répondants sur 3

Situation au 1er mai 2020, en fonction de la situation lors de l'inscription

	En emploi	En recherche d'emploi	En études	Autres situations	Total
Situation avant la formation	2	0	0	1	3
Situation actuelle	3	0	0	0	3

- Parmi les 3 diplômés, 2 étaient en emploi avant leur entrée en formation et 1 était dans une autre situation. Au 1er mai 2020, ils sont tous les 3 en emploi en CDI et occupent des postes d'ingénieur consultant, de chef de projet et d'ingénieur d'études.

Types de changement professionnel, suite à l'obtention du diplôme

Un diplômé ayant sélectionné plusieurs réponses est comptabilisé autant de fois.

Les pourcentages s'expriment sur le total des répondants (exemple : le **changement de poste** est l'un des changements professionnels de 2 des répondants s'étant inscrits dans cette formation).

	Nb
Augmentation de la rémunération	2
Changement de poste	2
Changement d'employeur	1
Autre	0
Changement de métier	0
Changement de contrat de travail	0
Aucun	0

2 répondants sur 2

Le plus important dans un emploi

Un diplômé ayant sélectionné plusieurs réponses est comptabilisé autant de fois.

	Nb
La structure (entreprise, organisme...)	2
La rémunération	2
Autre	1
Les responsabilités (management d'une équipe, chef de projet...)	1
Les missions du poste	1
Le type de contrat	0
Le statut de l'emploi (ingénieur, assistant, technicien, employé...)	0
Le lieu géographique de l'entreprise	0
L'ambiance de travail	0

3 répondants sur 3

Références de la population

Population globale :

Régime d'inscription	Nationalité	Inscrits	Diplômés	Enquêtés
FI ⁽¹⁾	Français	7	7	7
	Étranger	9	9	9
CA ⁽²⁾	Français	0	0	0
	Étranger	0	0	0
CP ⁽³⁾	Français	0	0	0
	Étranger	0	0	0
Cés ⁽⁴⁾	Français	0	0	0
	Étranger	0	0	0
RE ⁽⁵⁾	Français	0	0	0
	Étranger	0	0	0
FC ⁽⁶⁾	Français	1	1	1
	Étranger	0	0	0
TOTAL		17	17	17

- (1) Formation initiale classique
- (2) Contrat d'apprentissage
- (3) Contrat de professionnalisation
- (4) Année de césure
- (5) Reprise d'études
- (6) Formation continue classique