



**EUPI**

UNIVERSITÉ  
Clermont Auvergne

Site : Aubière

Promotion 2018-2019

Situation à moins d'un an du diplôme

## Master

Mention : **AUTOMATIQUE, ROBOTIQUE**

Parcours : **Perception artificielle et robotique**

Les situations des diplômés sont présentées dans deux parties distinctes, selon leurs profils :

- les personnes n'ayant jamais interrompu leurs études ou pendant moins de 2 ans, qui vont entrer sur le marché du travail et dont l'objectif principal est de trouver un emploi en relation avec la formation suivie,
- les personnes qui reprennent des études après une interruption de plus de 2 ans. Elles ont généralement plus de 30 ans, leurs profils et objectifs sont hétérogènes.

Nombre de diplômés enquêtés : **20**

Nombre de répondants : **17**

Taux de réponse : **85%**

### Sommaire

- 1 - Profil de la population
- 2 - Situation des diplômés n'ayant pas interrompu leurs études, ou pendant moins de 2 ans
- 3 - Situation des diplômés ayant interrompu leurs études pendant deux ans ou plus

## 1 - Profil de la population

### ► L'ensemble des diplômés

Parmi les **20** diplômés du master Automatique, robotique - Perception artificielle et robotique, **6** diplômés ont aussi obtenu la même année un diplôme d'ingénieur en Informatique et modélisation.

#### Sexe

	Nb	% cit.
Femme	<b>4</b>	<b>20%</b>
Homme	<b>16</b>	<b>80%</b>
<b>Total</b>	<b>20</b>	<b>100%</b>

#### Nationalité

	Nb	% cit.
Française	<b>10</b>	<b>50%</b>
Étrangère	<b>10</b>	<b>50%</b>
<b>Total</b>	<b>20</b>	<b>100%</b>

#### Âge

Moyenne = **25** Ecart-type = **3**

	Nb	% cit.
Moins de 24	<b>6</b>	<b>30%</b>
De 24 à 29	<b>13</b>	<b>65%</b>
De 30 à 34	<b>0</b>	<b>0%</b>
De 35 à 39	<b>1</b>	<b>5%</b>
De 40 à 44	<b>0</b>	<b>0%</b>
45 et plus	<b>0</b>	<b>0%</b>
<b>Total</b>	<b>20</b>	<b>100%</b>

### ► Les diplômés répondants

#### Interruption des études entre le bac et l'obtention du diplôme en 2019

	Nb	% obs.
Aucune interruption des études	<b>16</b>	<b>94%</b>
Interruption de moins de 2 ans	<b>0</b>	<b>0%</b>
Interruption de 2 ans ou plus	<b>1</b>	<b>6%</b>
<b>Total</b>	<b>17</b>	<b>100%</b>



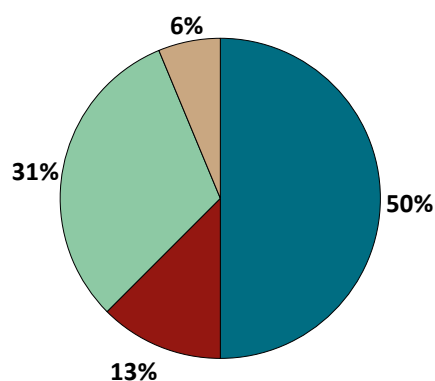
**NOTE** : l'interruption ou non des études a été déterminée par questionnaire.

Les diplômés ayant interrompu leurs études pendant 2 ans ou plus entre le bac et l'obtention de leur diplôme en 2019 ont répondu à un questionnaire portant sur leur situation professionnelle avant leur formation de master, et après.

## 2 - Diplômés n'ayant pas interrompu leurs études, ou pendant moins de 2 ans

Parmi les 17 diplômés ayant répondu à l'enquête, 16 ont suivi la formation sans interruption d'études ou pendant moins de 2 ans.

### Situation des diplômés au 1er mai 2020



	Homme	Femme	Total
En emploi avec le diplôme*	7	1	8
En emploi avec un diplôme supérieur**	0	0	0
En recherche d'emploi	1	1	2
En études	3	2	5
Autres situations	1	0	1
<b>Total</b>	<b>12</b>	<b>4</b>	<b>16</b>

\* n'ayant pas obtenu de diplôme de niveau supérieur au master, avant ou après l'obtention de celui-ci

\*\* ayant obtenu un diplôme de niveau supérieur au master, avant ou après l'obtention de celui-ci

- ▶ 8 diplômés, ayant un niveau d'études à Bac+5, occupent un emploi (voir détail pages suivantes).
- ▶ 5 diplômés suivent des études (voir détail pages suivantes).
- ▶ 2 diplômés, dont 1 ayant déjà travaillé, recherchent un emploi depuis 7 et 9 mois. Ils sont intéressés par des postes d'ingénieur mécatronique et mènent leur recherche sur la France entière.
- ▶ 1 diplômé, en attente de signer un contrat de thèse, a été classé dans la catégorie "Autres situations".

### CHIFFRES CLÉS

Population globale		Diplômés en emploi avec le master		
Taux d'insertion professionnelle <sup>(1)</sup>	Taux de poursuite d'études <sup>(2)</sup>	Durée médiane d'accès au 1er emploi <sup>(3)</sup>	Taux d'emploi stable <sup>(4)</sup>	Salaire brut médian <sup>(3)</sup>
80%	31%	2 mois	6 / 8	2500 €

(1) Nombre de diplômés en emploi / (Nombre de diplômés en emploi + Nombre de diplômés en recherche d'emploi)

(2) Nombre de diplômés en études / Nombre de répondants

(3) Médiane = valeur telle que 50% des répondants sont au-dessus et 50% des répondants sont en-dessous

(4) Emplois stables : CDI, CDI de chantier/mission, fonctionnaire, chef d'entreprise, profession libérale. Emplois instables : CDD, vacataire, intérimaire, emplois aidés

# L'entrée sur le marché du travail

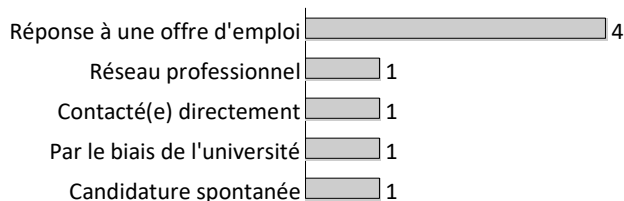
sans diplôme de niveau supérieur au master

## Type de contrat du premier emploi

	Homme	Femme	Total
Profession libérale, indépendant, chef d'entreprise, auto-entrepreneur	-	-	0
Fonctionnaire (y compris fonctionnaire stagiaire)	-	-	0
CDI	5	1	6
CDD (y compris saisonnier, contractuel de la fonction publique, ATER)	2	-	2
CDI de chantier, CDI de mission	-	-	0
Vacataire	-	-	0
Intérimaire	-	-	0
Intermittent du spectacle, pigiste	-	-	0
Emplois aidés (Contrat Initiative Emploi, Contrat Unique d'Insertion...)	-	-	0
Volontariat international (VIE, VIA, VIH, VSI, VIF)	-	-	0
Autre	-	-	0
<b>Total</b>	<b>7</b>	<b>1</b>	<b>8</b>

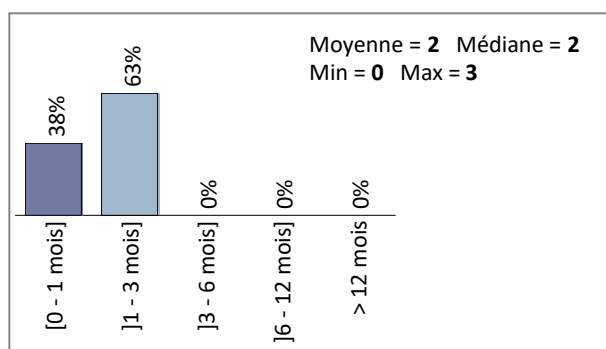
8 répondants sur 8

## Moyen d'accès au premier emploi



8 répondants sur 8

## Durée d'accès au 1er emploi



8 répondants sur 8

- ▶ 6 diplômés sur 8 occupent un premier emploi stable, ou ayant abouti à un emploi stable (pour les diplômés qui occupent toujours leur premier emploi).

# Les emplois occupés au 1er mai 2020

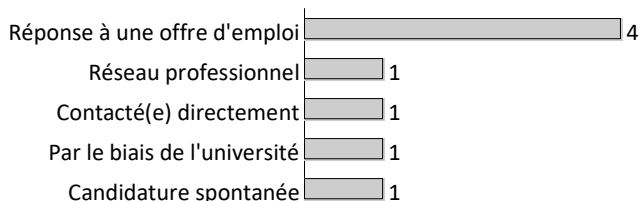
sans diplôme de niveau supérieur au master

## Type de contrat de l'emploi actuel

	Homme	Femme	Total
Profession libérale, indépendant, chef d'entreprise, auto-entrepreneur	-	-	0
Fonctionnaire (y compris fonctionnaire stagiaire)	-	-	0
CDI	5	1	6
CDD (y compris saisonnier, contractuel de la fonction publique, ATER)	2	-	2
CDI de chantier, CDI de mission	-	-	0
Vacataire	-	-	0
Intérimaire	-	-	0
Intermittent du spectacle, pigiste	-	-	0
Emplois aidés (Contrat Initiative Emploi, Contrat Unique d'Insertion...)	-	-	0
Volontariat international (VIE, VIA, VIH, VSI, VIF)	-	-	0
Autre	-	-	0
<b>Total</b>	<b>7</b>	<b>1</b>	<b>8</b>

8 répondants sur 8

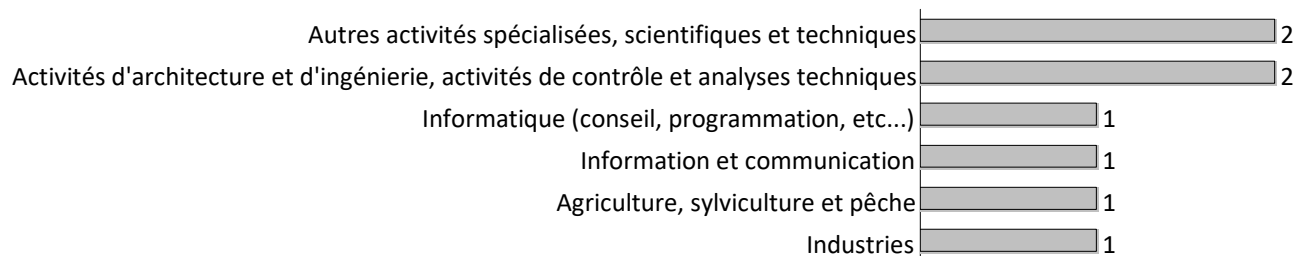
## Moyen d'accès à l'emploi actuel



8 répondants sur 8

- ▶ 75% des diplômés sont toujours sur leur premier emploi depuis l'obtention de leur diplôme.
- ▶ Tous les diplômés travaillent à temps complet.
- ▶ Les durées des contrats temporaires sont de 6 et 8 mois.
- ▶ 75% des diplômés occupent actuellement un emploi stable.

## Les emplois par secteur d'activité



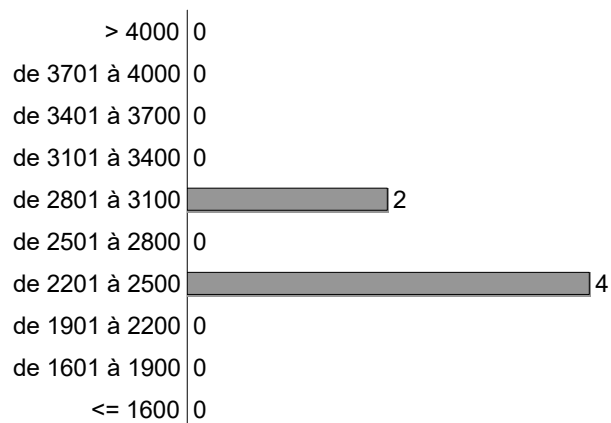
8 répondants sur 8

## Catégorie d'entreprises

	Nb
<b>Grande entreprise privée (sup. à 5000 salariés, tous sites confondus)</b>	<b>1</b>
<b>Entreprise privée de taille intermédiaire (de 250 à 5000 salariés, tous sites confondus)</b>	<b>1</b>
<b>Entreprise privée de taille moyenne (de 50 à 250 salariés tous sites confondus)</b>	<b>3</b>
Petite entreprise privée (de 10 à 50 salariés, tous sites confondus)	-
Microentreprise privée (moins de 10 salariés, tous sites confondus)	-
<b>Entreprise privée (taille non précisée)</b>	<b>1</b>
<b>Secteur public (fonction et entreprise publiques, sécurité sociale, office publique d'HLM,...)</b>	<b>2</b>
Association, organisme professionnel	-
Vous-même	-
Une personne exerçant une profession libérale ou un indépendant	-
Organisation internationale ou institution de l'Union Européenne	-
Société d'économie mixte	-
Autre	-
<b>Total</b>	<b>8</b>

8 répondants sur 8

## Salaires des diplômés (hors primes)



6 répondants sur 7

	Total
Calcul du salaire brut	
Moyenne	2593 €
Min	2300 €
Max	3084 €
Médiane	2500 €

► Le salaire brut mensuel des diplômés (hors primes) varie de **2300€** à **3084€**. Le salaire brut médian est de **2500€\***.

\*Le SMIC brut mensuel au 1er janvier 2020 est de 1 539€.

Les salaires sont calculés sur la base d'un temps plein.

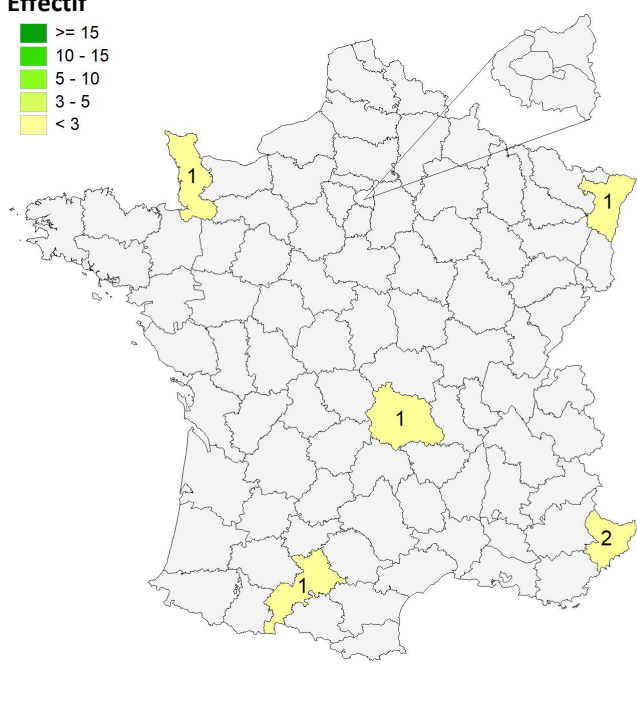
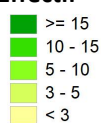
Les salaires des diplômés travaillant à l'étranger ne sont pas pris en compte dans le calcul.

## Primes

► 4 diplômés ont déclaré toucher des primes supplémentaires. En raison de ce faible effectif, aucune information sur les primes ne peut être communiquée.

## Lieu d'emploi

### Effectif



### Répartition géographique des emplois

Auvergne-Rhône-Alpes	1
Ile-de-France	0
Autres départements français de métropole	5
France d'Outre-Mer	0
Étranger	1
Allemagne	1

7 répondants sur 8

## Liste des emplois occupés au 1er mai 2020

Emploi occupé	Missions	Effectif
Chercheur	Au sein d'un institut : recherche et développement pour la vision artificielle et robotique.	2 H
	Responsable de projet, développement informatique.	
Ingénieur calcul	Analyses structurales avec des éléments finis.	1 H
Ingénieur consultant test et validation	- Rédaction des stratégies de planification de tests et des tests cases ; - Qualification fonctionnelle d'un logiciel (création des issues, but fixing, ...) ; - Développement des tests automatisés et rédaction des rapports de tests.	1 F
Ingénieur études et développement	Faire des études et du développement.	1 H
Ingénieur support et développement	Effectuer du support robotique, développer des outils logiciels liés au support et améliorer le code robot existant.	1 H
Ingénieur systèmes embarqués	Développement de bandes de tests.	1 H
Software Engineer, Associate	Developpement de logiciels.	1 H

<b>TOTAL</b>	<b>8</b>
--------------	----------

### Le plus important dans un emploi

*Un diplômé ayant sélectionné plusieurs réponses est comptabilisé autant de fois.*

	Nb
Les responsabilités (management d'une équipe, chef de projet...)	3
Les missions du poste	3
La rémunération	3
Le lieu géographique de l'entreprise	2
Le type de contrat	2
Le statut de l'emploi (ingénieur, assistant, technicien, employé...)	2
La structure (entreprise, organisme...)	1
Autre	0
L'ambiance de travail	0

4 répondants sur 8

# Etudes poursuivies en 2019-2020

## Type de formations

	Nb	
<b>Doctorat</b>	<b>3</b>	<b>60%</b>
DSN (Diplôme Supérieur de Notariat)	-	0%
CAPA (Certificat d'Aptitude à la Profession d'Avocat)	-	0%
Études médicales	-	0%
Autre poursuite d'études	-	0%
Diplôme d'ingénieur	-	0%
Diplôme d'école de commerce ou de gestion	-	0%
Autre diplôme d'école supérieure (art, communication, ...)	-	0%
<b>Master 2ème année</b>	<b>2</b>	<b>40%</b>
Master 1ère année	-	0%
Études paramédicales	-	0%
Formation spécifique courte, un an maximum (DU...)	-	0%
Préparation aux concours	-	0%
Licence générale	-	0%
Licence professionnelle	-	0%
Classe préparatoire Adaptation Technicien Supérieur (ATS)	-	0%
DUT	-	0%
BTS	-	0%
Autre complément de formation ou réorientation	-	0%
<b>Total</b>	<b>5</b>	

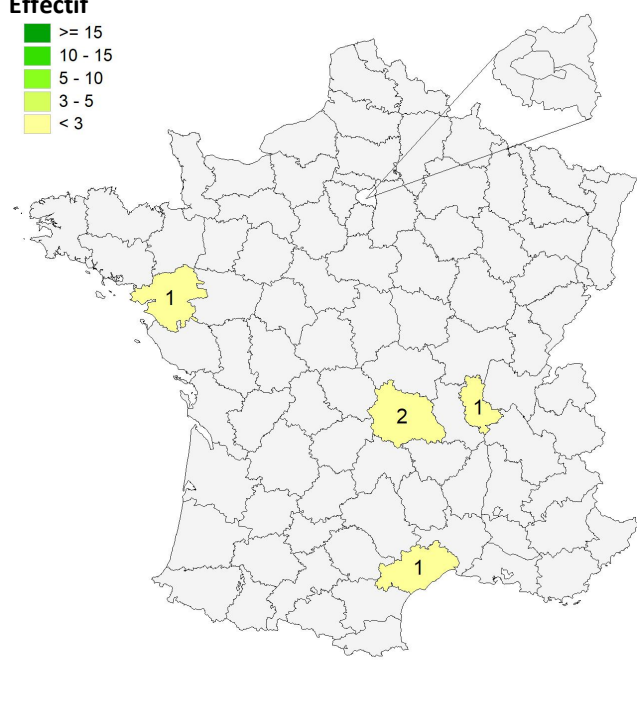
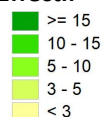
60% en poursuite d'études

40% en complément de formation ou en réorientation

5 répondants sur 5

## Lieu des études

### Effectif



### Répartition géographique des études

Auvergne-Rhône-Alpes	3
Ile-de-France	0
Autres départements français de métropole	2
France d'Outre-Mer	0
Étranger	0

5 répondants sur 5

## Liste des études suivies

Types d'études	Etudes suivies	Etablissement	Site des études	Effectif
Docteurat	<b>Docteurat en prise de décision lors d'une interaction Homme/robot</b>	École Universitaire de Physique et d'Ingénierie Université Clermont Auvergne	Aubière	<b>1 FI</b>
	<b>Docteurat en Robotique mobile agricole</b>			<b>1 CD</b>
	<i>Non précisé</i>	École Centrale de Nantes	Nantes	<b>1 FI</b>
Master 2ème année	<b>Mention Capteurs et systèmes associés</b>	Université de Montpellier	Montpellier	<b>1 CA</b>
	<b>Mention Compétences complémentaires en informatique</b>	Université Claude Bernard Lyon 1	Villeurbanne	<b>1 FI</b>
			<b>TOTAL</b>	<b>5</b>

*FI : en formation initiale classique    CA : en contrat d'apprentissage    CP : en contrat de professionnalisation*  
*CD : en contrat doctoral    FC : en formation continue    AC : en année de césure    acp : aucun des cas précédents    np : non précisé*



### 3 - Diplômés ayant interrompu leurs études pendant plus de deux ans

Parmi les **17** diplômés ayant répondu à l'enquête, **1** a suivi la formation après avoir interrompu ses études pendant 2 ans ou plus.

- ▶ Il était en emploi avant son entrée en formation et l'est toujours au 1er mai 2020. Il occupe un poste d'assistant ingénieur en robotique.

#### Références de la population

##### Population globale :

Régime d'inscription	Nationalité	Inscrits	Diplômés	Enquêtés
FI <sup>(1)</sup>	Français	13	9	9
	Étranger	10	10	10
CA <sup>(2)</sup>	Français	0	0	0
	Étranger	0	0	0
CP <sup>(3)</sup>	Français	0	0	0
	Étranger	0	0	0
Cés <sup>(4)</sup>	Français	0	0	0
	Étranger	0	0	0
RE <sup>(5)</sup>	Français	0	0	0
	Étranger	0	0	0
FC <sup>(6)</sup>	Français	1	1	1
	Étranger	0	0	0
<b>TOTAL</b>		<b>24</b>	<b>20</b>	<b>20</b>

- (1) Formation initiale classique
- (2) Contrat d'apprentissage
- (3) Contrat de professionnalisation
- (4) Année de césure
- (5) Reprise d'études
- (6) Formation continue classique