



EUPI

UNIVERSITÉ
Clermont Auvergne

Site : Aubière

Promotion 2018-2019

Situation à moins d'un an du diplôme

Master

Mention : **INGÉNIERIE NUCLÉAIRE**

Parcours : **Physique et technologies des rayonnements
pour l'industrie et la physique médicale**

Les situations des diplômés sont présentées dans deux parties distinctes, selon leurs profils :

- les personnes n'ayant jamais interrompu leurs études ou pendant moins de 2 ans, qui vont entrer sur le marché du travail et dont l'objectif principal est de trouver un emploi en relation avec la formation suivie,

- les personnes qui reprennent des études après une interruption de plus de 2 ans. Elles ont généralement plus de 30 ans, leurs profils et objectifs sont hétérogènes.

Nombre de diplômés enquêtés : **33**

Nombre de répondants : **31**

Taux de réponse : **94%**

Sommaire

- 1 - Profil de la population
- 2 - Situation des diplômés n'ayant pas interrompu leurs études, ou pendant moins de 2 ans
- 3 - Situation des diplômés ayant interrompu leurs études pendant deux ans ou plus

1 - Profil de la population

► L'ensemble des diplômés

Sexe

	Nb	% cit.
Femme	15	45%
Homme	18	55%
Total	33	100%

Nationalité

	Nb	% cit.
Française	26	79%
Étrangère	7	21%
Total	33	100%

Âge

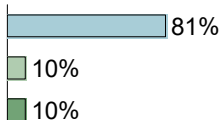
Moyenne = 25 Ecart-type = 2

	Nb	% cit.
Moins de 24	5	15%
De 24 à 29	27	82%
De 30 à 34	1	3%
De 35 à 39	0	0%
De 40 à 44	0	0%
45 et plus	0	0%
Total	33	100%

► Les diplômés répondants

Interruption des études entre le bac et l'obtention du diplôme en 2019

	Nb	% obs.
Aucune interruption des études	25	81%
Interruption de moins de 2 ans	3	10%
Interruption de 2 ans ou plus	3	10%
Total	31	100%



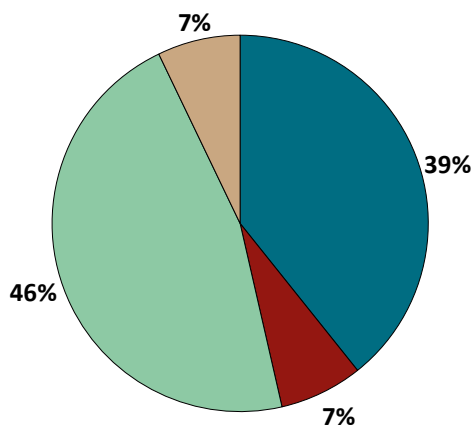
NOTE : l'interruption ou non des études a été déterminée par questionnaire.

Les diplômés ayant interrompu leurs études pendant 2 ans ou plus entre le bac et l'obtention de leur diplôme en 2019 ont répondu à un questionnaire portant sur leur situation professionnelle avant leur formation de master, et après.

2 - Diplômés n'ayant pas interrompu leurs études, ou pendant moins de 2 ans

Parmi les 31 diplômés ayant répondu à l'enquête, 28 ont suivi la formation sans interruption d'études ou pendant moins de 2 ans.

Situation des diplômés au 1er mai 2020



	Homme	Femme	Total
En emploi avec le diplôme*	7	4	11
En emploi avec un diplôme supérieur**	0	0	0
En recherche d'emploi	2	0	2
En études	6	7	13
Autres situations	1	1	2
Total	16	12	28

* n'ayant pas obtenu de diplôme de niveau supérieur au master, avant ou après l'obtention de celui-ci

** ayant obtenu un diplôme de niveau supérieur au master, avant ou après l'obtention de celui-ci

- ▶ **11** diplômés, ayant un niveau d'études à Bac+5, occupent un emploi (voir détail pages suivantes).
- ▶ **13** diplômés suivent des études (voir détail pages suivantes).
- ▶ **2** diplômés, ayant déjà travaillé, recherchent un emploi depuis moins d'1 mois et 5 mois. Ils sont intéressés par des postes d'ingénieur en sûreté nucléaire, d'ingénieur d'études en neutronique ou en radioprotection et mènent leur recherche en Auvergne-Rhône-Alpes et en région parisienne.
- ▶ **2** diplômés, en attente avant une reprise d'études, sont classés dans la catégorie "Autres situations".

CHIFFRES CLÉS

Population globale		Diplômés en emploi avec le master		
Taux d'insertion professionnelle ⁽¹⁾	Taux de poursuite d'études ⁽²⁾	Durée médiane d'accès au 1er emploi ⁽³⁾	Taux d'emploi stable ⁽⁴⁾	Salaire brut médian ⁽³⁾
85%	46%	< 1 mois	90 %	2754 €

(1) Nombre de diplômés en emploi / (Nombre de diplômés en emploi + Nombre de diplômés en recherche d'emploi)

(2) Nombre de diplômés en études / Nombre de répondants

(3) Médiane = valeur telle que 50% des répondants sont au-dessus et 50% des répondants sont en-dessous

(4) Emplois stables : CDI, CDI de chantier/mission, fonctionnaire, chef d'entreprise, profession libérale. Emplois instables : CDD, vacataire, intérimaire, emplois aidés

Les emplois occupés au 1er mai 2020

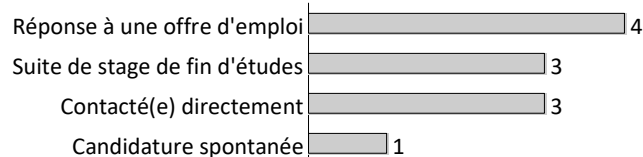
sans diplôme de niveau supérieur au master

Type de contrat de l'emploi actuel

	Homme	Femme	Total
Profession libérale, indépendant, chef d'entreprise, auto-entrepreneur	-	-	0
Fonctionnaire (y compris fonctionnaire stagiaire)	-	-	0
CDI	5	4	9
CDD (y compris saisonnier, contractuel de la fonction publique, ATER)	1	-	1
CDI de chantier, CDI de mission	-	-	0
Vacataire	-	-	0
Intérimaire	-	-	0
Intermittent du spectacle, pigiste	-	-	0
Emplois aidés (Contrat Initiative Emploi, Contrat Unique d'Insertion...)	-	-	0
Volontariat international (VIE, VIA, VIH, VSI, VIF)	-	-	0
Autre	-	-	0
Total	6	4	10

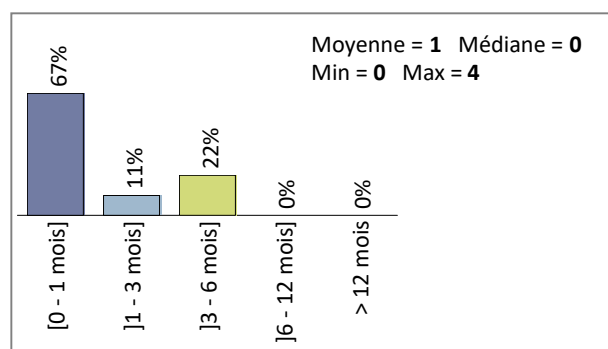
Taux de réponse : 91%

Moyen d'accès à l'emploi actuel



Taux de réponse : 100%

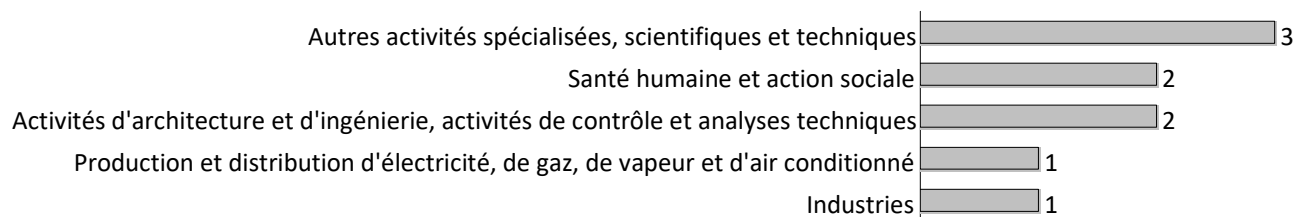
Durée d'accès au 1er emploi



Taux de réponse : 82%

- ▶ **Tous** les diplômés sont toujours sur leur premier emploi depuis l'obtention de leur diplôme.
- ▶ **Tous** les diplômés travaillent à temps complet.
- ▶ La durée du contrat temporaire est de **17** mois.
- ▶ **90%** des diplômés occupent actuellement un emploi stable.

Les emplois par secteur d'activité



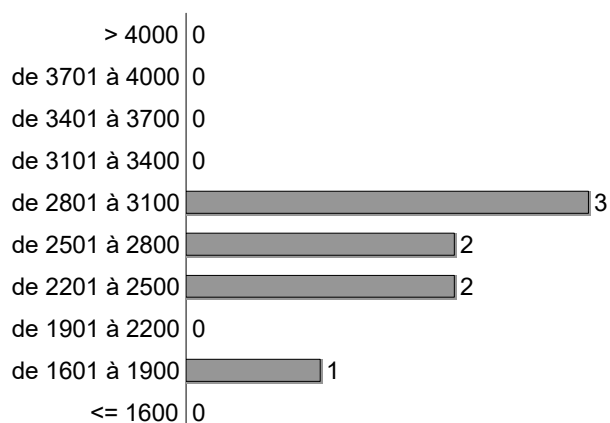
Taux de réponse : 82%

Catégorie d'entreprises

	Nb	% cit.
Grande entreprise privée (sup. à 5000 salariés, tous sites confondus)	2	18%
Entreprise privée de taille intermédiaire (de 250 à 5000 salariés, tous sites confondus)	3	27%
Entreprise privée de taille moyenne (de 50 à 250 salariés tous sites confondus)	3	27%
Petite entreprise privée (de 10 à 50 salariés, tous sites confondus)	1	9%
Microentreprise privée (moins de 10 salariés, tous sites confondus)	-	0%
Entreprise privée (taille non précisée)	2	18%
Secteur public (fonction et entreprise publiques, sécurité sociale, office publique d'HLM,...)	-	0%
Association, organisme professionnel	-	0%
Vous-même	-	0%
Une personne exerçant une profession libérale ou un indépendant	-	0%
Organisation internationale ou institution de l'Union Européenne	-	0%
Société d'économie mixte	-	0%
Autre	-	0%
Total	11	100%

Taux de réponse : 100%

Salaires des diplômés (hors primes)



Taux de réponse : 73%

	Total
Calcul du salaire brut	
Moyenne	2629 €
Min	1800 €
Max	3001 €
Médiane	2754 €

► Le salaire brut mensuel des diplômés (hors primes) varie de **1800€ à 3 001€**. Le salaire brut médian est de **2 754€***.

*Le SMIC brut mensuel au 1er janvier 2020 est de 1 539€.

Les salaires sont calculés sur la base d'un temps plein.

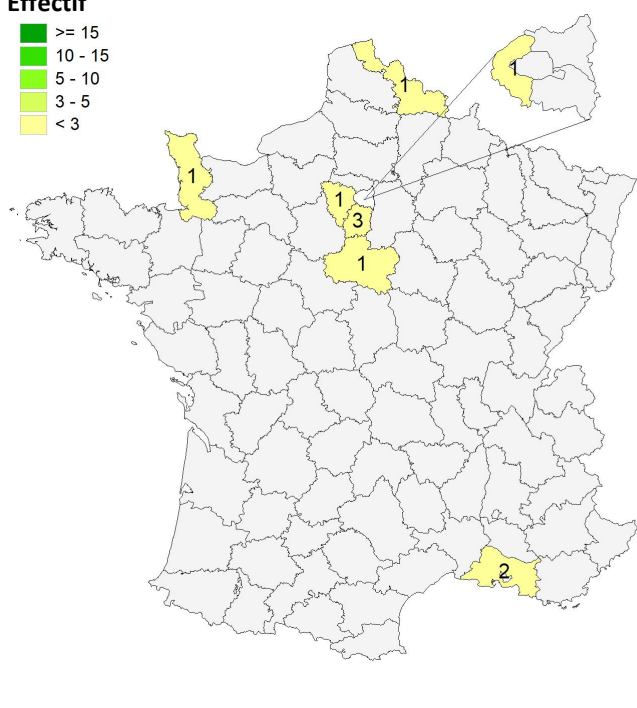
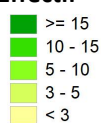
Les salaires des diplômés travaillant à l'étranger ne sont pas pris en compte dans le calcul.

Primes

- 5 diplômés ont déclaré toucher des primes supplémentaires.
- 3 diplômés ont précisé le montant brut annuel des primes qu'ils touchent. En raison de ce faible effectif, aucune information sur les primes ne peut être communiquée.

Lieu d'emploi

Effectif



Répartition géographique des emplois

Auvergne-Rhône-Alpes	0	0%
Ile-de-France	5	50%
Autres départements français de métropole	5	50%
France d'Outre-Mer	0	0%
Étranger	0	0%

Taux de réponse : 91%

Liste des emplois occupés au 1er mai 2020

Emploi occupé	Missions	Effectif
Aide physicien	Planifier le traitement des patients atteints de cancer, gestion, maintenance et contrôle qualité des machines.	1 H
Consultant en radioprotection	Faire appliquer la radiographie.	1 H
Ingénieur d'études	Démantèlement nucléaire : démanteler des vieux bâtiments nucléaires.	2 F 1 H
	Neutronique : - Analyse, avec des codes de calcul, du comportement du cœur lors d'accidents, d'incidents ou de fonctionnement normal ; - Rédaction de chapitres de rapports de sûreté et des notes internes de support de justification correspondantes.	
	Neutronique : Réalisation des études neutroniques des cœurs nucléaires pour la Marine Nationale (sous-marins et porte-avions), de la conception jusqu'au suivi en service opérationnel.	
Ingénieur d'études consultant	-	1 F
Ingénieur médical	Contrôleur qualité de machines de radiologie.	1 H
Ingénieur projets	Chef de projet pour des installations d'instrumentation nucléaire, ingénieur d'applications, support commercial et client sur une ou plusieurs gammes de produits de surveillance nucléaire.	1 H
Ingénieur radioprotection	Traitement de données, formation et contrôle réglementaire.	1 F
Ingénieur sûreté d'exploitation	Assurer la sûreté nucléaire du LHA (Landing Helicopter Assault).	1 H
Ingénieur test essais et validation	-	1 H

TOTAL	11
--------------	-----------

Le plus important dans un emploi

Un diplômé ayant sélectionné plusieurs réponses est comptabilisé autant de fois.

	Nb	
La rémunération	7	78%
Les missions du poste	6	67%
Le lieu géographique de l'entreprise	4	44%
Le type de contrat	4	44%
La structure (entreprise, organisme...)	4	44%
Les responsabilités (management d'une équipe, chef de projet...)	3	33%
Le statut de l'emploi (ingénieur, assistant, technicien, employé...)	2	22%
Autre	1	11%
L'ambiance de travail	1	11%

Taux de réponse : 82%

Etudes poursuivies en 2019-2020

Type de formations

	Nb	
Doctorat	2	15%
DSN (Diplôme Supérieur de Notariat)	-	0%
CAPA (Certificat d'Aptitude à la Profession d'Avocat)	-	0%
Études médicales	-	0%
Autre poursuite d'études	8	62%
Diplôme d'ingénieur	-	0%
Diplôme d'école de commerce ou de gestion	-	0%
Autre diplôme d'école supérieure (art, communication, ...)	-	0%
Master 2ème année	3	23%
Master 1ère année	-	0%
Études paramédicales	-	0%
Formation spécifique courte, un an maximum (DU...)	-	0%
Préparation aux concours	-	0%
Licence générale	-	0%
Licence professionnelle	-	0%
Classe préparatoire Adaptation Technicien Supérieur (ATS)	-	0%
DUT	-	0%
BTS	-	0%
Autre complément de formation ou réorientation	-	0%
Total	13	

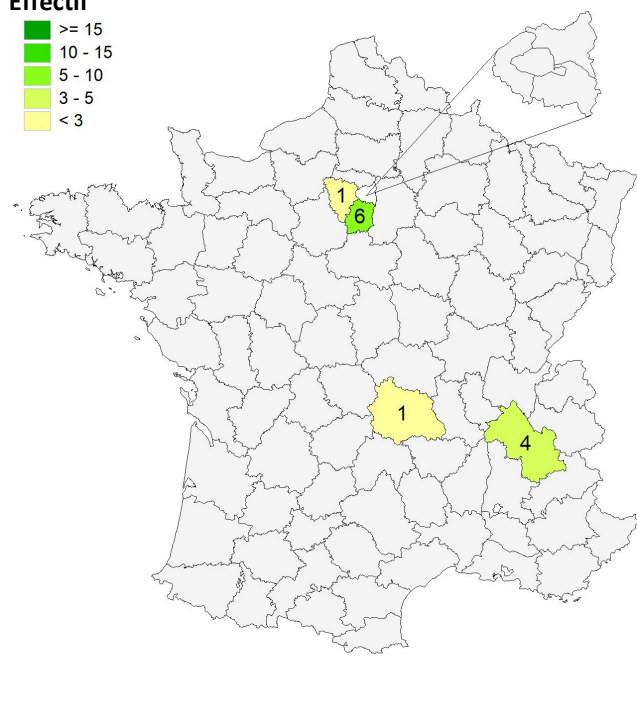
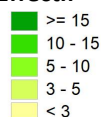
77% en poursuite d'études

23% en complément de formation ou en réorientation

Taux de réponse : 100%

Lieu des études

Effectif



Répartition géographique des études

Auvergne-Rhône-Alpes	5	38%
Ile-de-France	7	54%
Autres départements français de métropole	0	0%
France d'Outre-Mer	0	0%
Étranger	1	8%
Allemagne	1	

Taux de réponse : 100%

Liste des études suivies

Types études	Etudes suivies	Etablissement	Site des études	Effectif
Doctorat	Doctorat en Physique	Physikalisch-Technische Bundesanstalt (PTB) Technische Universität Berlin	Berlin	1 CD
	Doctorat en Physique nucléaire	École Doctorale de Physique Université Grenoble Alpes	Saint-Martin- d'Hères	1 CD
Autre poursuite d'études	Diplôme de Qualification en Physique Radiologique et Médicale (DQPRM)	Institut National des Sciences & Techniques Nucléaires (INSTN)	Saclay	6 FI
				1 CP
				1 EF
Master 2ème année	Mention Physique <i>Parcours Physique médicale</i>	Université Grenoble Alpes	Grenoble	2 FI
	<i>Parcours Radioprotection</i>			1 CA
TOTAL				13

FI : en formation initiale classique CA : en contrat d'apprentissage CP : en contrat de professionnalisation CD : en contrat doctoral
 EF : élève fonctionnaire FC : en formation continue AC : en année de césure acp : aucun des cas précédents np : non précisé

3 - Diplômés ayant interrompu leurs études pendant plus de deux ans

Parmi les **31** diplômés ayant répondu à l'enquête, **3** ont suivi la formation après avoir interrompu leurs études pendant 2 ans ou plus.

Situation des diplômés lors de leur inscription en master

	Nb
En emploi	1
En recherche d'emploi	0
En études	2
Autres situations	0
Total	3

3 répondants sur 3

Motivations pour l'obtention du diplôme

Un diplômé ayant sélectionné plusieurs réponses est comptabilisé autant de fois.

Les pourcentages s'expriment sur le total des répondants (exemple : **la reconversion professionnelle** est l'un des objectifs de **1** des répondants s'étant inscrits dans cette formation).

	Nb
Intérêt personnel pour le sujet	2
Autre(s)	1
Reconversion professionnelle	1
Opportunité d'évolution	1
Formation imposée par l'employeur	0
Obtenir un diplôme de niveau correspondant au poste occupé et/ou visé	0
Adaptation aux évolutions du poste	0
Retrouver un emploi	0

2 répondants sur 3

Moyens de financement de la formation

Un diplômé ayant sélectionné plusieurs réponses est comptabilisé autant de fois.

	Nb
Votre propre financement	2
Autre	0
Financement par l'employeur (CPF, plan de formation, etc.)	0
OPCA ou Opacif (dont Fongécif)	0
Pôle Emploi	0
Conseil Régional	0

2 répondants sur 3

Situation au 1er mai 2020, en fonction de la situation lors de l'inscription

	En emploi	En recherche d'emploi	En études	Autres situations	Total
Situation avant la formation	1	0	2	0	3
Situation actuelle	2	0	0	1	3

- ▶ Parmi les 2 diplômés en emploi, 1 était déjà en emploi avant son entrée en formation et 1 était en études. Au 1er mai 2020, ils occupent des postes d'ingénieur développement en CDD et d'ingénieur d'études en nucléaire en CDI.
- ▶ 1 diplômé, qui était en études avant son entrée en formation, est dans une autre situation au 1er mai 2020 (en année sabbatique).

Le plus important dans un emploi

Un diplômé ayant sélectionné plusieurs réponses est comptabilisé autant de fois.

	Nb
Le lieu géographique de l'entreprise	2
Les missions du poste	1
La rémunération	1
Le statut de l'emploi (ingénieur, assistant, technicien, employé...)	1
Autre	0
Le type de contrat	0
Les responsabilités (management d'une équipe, chef de projet...)	0
La structure (entreprise, organisme...)	0
L'ambiance de travail	0

2 répondants sur 2

Références de la population

Population globale :

Régime d'inscription	Nationalité	Inscrits	Diplômés	Enquêtés
FI ⁽¹⁾	Français	26	25	25
	Étranger	8	7	7
CA ⁽²⁾	Français	0	0	0
	Étranger	0	0	0
CP ⁽³⁾	Français	0	0	0
	Étranger	0	0	0
Cés ⁽⁴⁾	Français	0	0	0
	Étranger	0	0	0
RE ⁽⁵⁾	Français	0	0	0
	Étranger	0	0	0
FC ⁽⁶⁾	Français	1	1	1
	Étranger	0	0	0
TOTAL		35	33	33

- (1) Formation initiale classique
- (2) Contrat d'apprentissage
- (3) Contrat de professionnalisation
- (4) Année de césure
- (5) Reprise d'études
- (6) Formation continue classique