



**OPGC**

UNIVERSITÉ  
Clermont Auvergne

Site : Aubière

Promotion 2018-2019

Situation à moins d'un an du diplôme

**Master**

Mention : **SCIENCES DE LA TERRE DES PLANÈTES ET DE L'ENVIRONNEMENT**

Parcours : **Géologie de l'aménagement, géotechnique**

Les situations des diplômés sont présentées dans deux parties distinctes, selon leurs profils :

- les personnes n'ayant jamais interrompu leurs études ou pendant moins de 2 ans, qui vont entrer sur le marché du travail et dont l'objectif principal est de trouver un emploi en relation avec la formation suivie,

- les personnes qui reprennent des études après une interruption de plus de 2 ans. Elles ont généralement plus de 30 ans, leurs profils et objectifs sont hétérogènes.

Nombre de diplômés enquêtés : **14**

Nombre de répondants : **14**

Taux de réponse : **100%**

### Sommaire

- 1 - Profil de la population
- 2 - Situation des diplômés n'ayant pas interrompu leurs études, ou pendant moins de 2 ans
- 3 - Situation des diplômés ayant interrompu leurs études pendant deux ans ou plus

## 1 - Profil de la population

### ► L'ensemble des diplômés

#### Sexe

	Nb	% cit.
Femme	7	50%
Homme	7	50%
<b>Total</b>	<b>14</b>	<b>100%</b>

#### Nationalité

	Nb	% cit.
Française	10	71%
Étrangère	4	29%
<b>Total</b>	<b>14</b>	<b>100%</b>

#### Âge

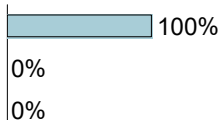
Moyenne = 25 Ecart-type = 2

	Nb	% cit.
Moins de 24	4	29%
De 24 à 29	10	71%
De 30 à 34	0	0%
De 35 à 39	0	0%
De 40 à 44	0	0%
45 et plus	0	0%
<b>Total</b>	<b>14</b>	<b>100%</b>

### ► Les diplômés répondants

#### Interruption des études entre le bac et l'obtention du diplôme en 2019

	Nb	% obs.
Aucune interruption des études	14	100%
Interruption de moins de 2 ans	0	0%
Interruption de 2 ans ou plus	0	0%
<b>Total</b>	<b>14</b>	<b>100%</b>



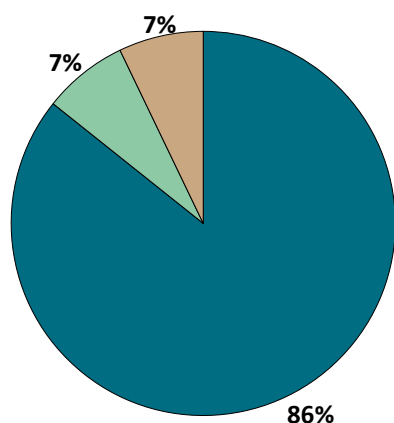
**NOTE** : l'interruption ou non des études a été déterminée par questionnaire.

Les diplômés ayant interrompu leurs études pendant 2 ans ou plus entre le bac et l'obtention de leur diplôme en 2019 ont répondu à un questionnaire portant sur leur situation professionnelle avant leur formation de master, et après.

## 2 - Diplômés n'ayant pas interrompu leurs études, ou pendant moins de 2 ans

Parmi les **14** diplômés ayant répondu à l'enquête, **tous** ont suivi la formation sans interruption d'études ou pendant moins de 2 ans.

### Situation des diplômés au 1er mai 2020



	Homme	Femme	Total
En emploi avec le diplôme*	6	6	12
En emploi avec un diplôme supérieur**	0	0	0
En recherche d'emploi	0	0	0
En études	1	0	1
Autres situations	0	1	1
<b>Total</b>	<b>7</b>	<b>7</b>	<b>14</b>

\* n'ayant pas obtenu de diplôme de niveau supérieur au master, avant ou après l'obtention de celui-ci

\*\* ayant obtenu un diplôme de niveau supérieur au master, avant ou après l'obtention de celui-ci

- ▶ **12** diplômés, ayant un niveau d'études à Bac+5, occupent un emploi (voir détail pages suivantes).
- ▶ **1** diplômé suit des études. Il est en mastère spécialisé Exploitation et environnement minier à l'école des mines d'Alès.
- ▶ **1** diplômée, en attente avant la prise d'un poste, a été classée dans la catégorie "Autres situations".

### CHIFFRES CLÉS

Population globale		Diplômés en emploi avec le master		
Taux d'insertion professionnelle <sup>(1)</sup>	Taux de poursuite d'études <sup>(2)</sup>	Durée médiane <sup>(3)</sup> d'accès au 1er emploi	Taux d'emploi stable <sup>(4)</sup>	Salaire brut médian <sup>(3)</sup>
100%	7%	< 1 mois	100 %	2400 €

(1) Nombre de diplômés en emploi / (Nombre de diplômés en emploi + Nombre de diplômés en recherche d'emploi)

(2) Nombre de diplômés en études / Nombre de répondants

(3) Médiane = valeur telle que 50% des répondants sont au-dessus et 50% des répondants sont en-dessous

(4) Emplois stables : CDI, CDI de chantier/mission, fonctionnaire, chef d'entreprise, profession libérale. Emplois instables : CDD, vacataire, intérimaire, emplois aidés

# L'entrée sur le marché du travail

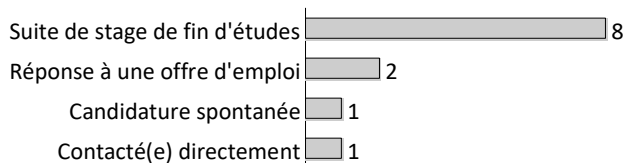
sans diplôme de niveau supérieur au master

## Type de contrat du premier emploi

	Homme	Femme	Total
Profession libérale, indépendant, chef d'entreprise, auto-entrepreneur	-	-	0
Fonctionnaire (y compris fonctionnaire stagiaire)	-	-	0
CDI	6	5	11
CDD (y compris saisonnier, contractuel de la fonction publique, ATER)	-	1	1
CDI de chantier, CDI de mission	-	-	0
Vacataire	-	-	0
Intérimaire	-	-	0
Intermittent du spectacle, pigiste	-	-	0
Emplois aidés (Contrat Initiative Emploi, Contrat Unique d'Insertion...)	-	-	0
Volontariat international (VIE, VIA, VIH, VSI, VIF)	-	-	0
Autre	-	-	0
<b>Total</b>	<b>6</b>	<b>6</b>	<b>12</b>

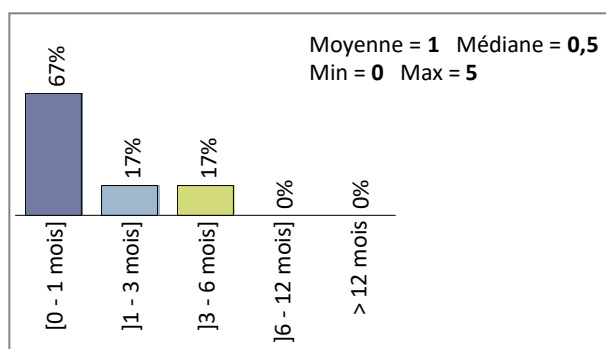
Taux de réponse : 100%

## Moyen d'accès au premier emploi



Taux de réponse : 100%

## Durée d'accès au 1er emploi



Taux de réponse : 100%

- ▶ 92% des diplômés occupent un premier emploi stable, ou ayant abouti à un emploi stable (pour les diplômés qui occupent toujours leur premier emploi).

# Les emplois occupés au 1er mai 2020

sans diplôme de niveau supérieur au master

## Type de contrat de l'emploi actuel

	Homme	Femme	Total
Profession libérale, indépendant, chef d'entreprise, auto-entrepreneur	-	-	0
Fonctionnaire (y compris fonctionnaire stagiaire)	-	-	0
CDI	6	6	12
CDD (y compris saisonnier, contractuel de la fonction publique, ATER)	-	-	0
CDI de chantier, CDI de mission	-	-	0
Vacataire	-	-	0
Intérimaire	-	-	0
Intermittent du spectacle, pigiste	-	-	0
Emplois aidés (Contrat Initiative Emploi, Contrat Unique d'Insertion...)	-	-	0
Volontariat international (VIE, VIA, VIH, VSI, VIF)	-	-	0
Autre	-	-	0
<b>Total</b>	<b>6</b>	<b>6</b>	<b>12</b>

Taux de réponse : 100%

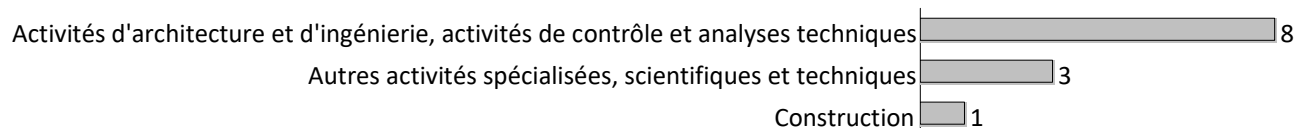
## Moyen d'accès à l'emploi actuel



Taux de réponse : 100%

- ▶ 92% des diplômés sont toujours sur leur premier emploi depuis l'obtention de leur diplôme.
- ▶ Tous les diplômés travaillent à temps complet.
- ▶ Tous les diplômés occupent actuellement un emploi stable.

## Les emplois par secteur d'activité



Taux de réponse : 100%

## Catégorie d'entreprises

	Nb	% cit.
Grande entreprise privée (sup. à 5000 salariés, tous sites confondus)	-	0%
<b>Entreprise privée de taille intermédiaire (de 250 à 5000 salariés, tous sites confondus)</b>	<b>9</b>	<b>75%</b>
<b>Entreprise privée de taille moyenne (de 50 à 250 salariés tous sites confondus)</b>	<b>2</b>	<b>17%</b>
Petite entreprise privée (de 10 à 50 salariés, tous sites confondus)	-	0%
Microentreprise privée (moins de 10 salariés, tous sites confondus)	-	0%
<b>Entreprise privée (taille non précisée)</b>	<b>1</b>	<b>8%</b>
Secteur public (fonction et entreprises publiques, sécurité sociale, office publique d'HLM,...)	-	0%
Association, organisme professionnel	-	0%
Vous-même	-	0%
Une personne exerçant une profession libérale ou un indépendant	-	0%
Organisation internationale ou institution de l'Union Européenne	-	0%
Société d'économie mixte	-	0%
Autre	-	0%
<b>Total</b>	<b>12</b>	<b>100%</b>

Taux de réponse : 100%

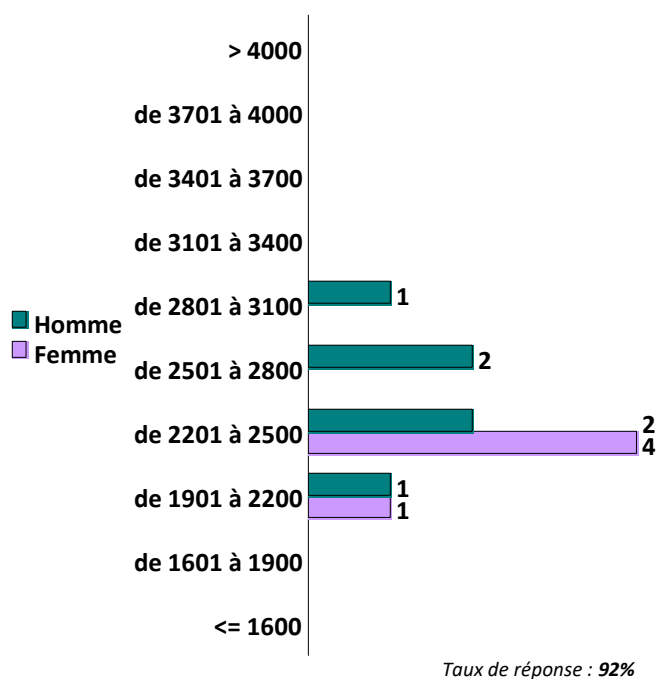
## Le plus important dans un emploi

Un diplômé ayant sélectionné plusieurs réponses est comptabilisé autant de fois.

	Nb	%
La rémunération	9	75%
Les missions du poste	8	67%
Le lieu géographique de l'entreprise	6	50%
Les responsabilités (management d'une équipe, chef de projet...)	6	50%
Le type de contrat	4	33%
Le statut de l'emploi (ingénieur, assistant, technicien, employé...)	4	33%
La structure (entreprise, organisme...)	4	33%
Autre	3	25%
L'ambiance de travail	2	17%

Taux de réponse : 100%

## Salaires des diplômés (hors primes)



	Femme	Homme	Total
Moyenne	2 296 €	2 472 €	2 392 €
Min	2 100 €	1 921 €	1 921 €
Max	2 500 €	2 825 €	2 825 €
Médiane	2 272 €	2 550 €	2 400 €

► Le salaire brut mensuel des diplômés (hors primes) varie de **1 921€** à **2 825€**. Le salaire brut médian est de **2400€\***.

\*Le SMIC brut mensuel au 1er janvier 2020 est de 1 539€.

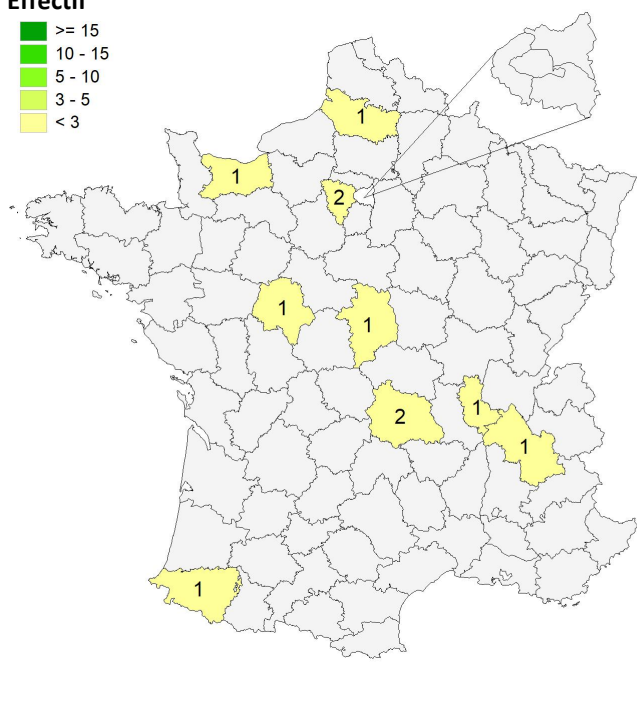
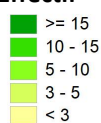
Les salaires sont calculés sur la base d'un temps plein.  
Les salaires des diplômés travaillant à l'étranger ne sont pas pris en compte dans le calcul.

## Primes

- 4 diplômés ont déclaré toucher des primes supplémentaires.
- 1 diplômé a précisé le montant brut annuel des primes qu'il touche. En raison de ce faible effectif, aucune information sur les primes ne peut être communiquée.

## Lieu d'emploi

### Effectif



### Répartition géographique des emplois

Auvergne-Rhône-Alpes	4	33%
Ile-de-France	2	17%
Autres départements français de métropole	5	42%
France d'Outre-Mer	1	8%
Étranger	0	0%

Taux de réponse : 100%

## Liste des emplois occupés au 1er mai 2020

Emploi occupé	Missions	Effectif
<b>Chargé d'affaires AMO Région (Assistant à Maîtrise d'Ouvrage)</b>	Assistance à la maîtrise d'ouvrage.	1 F
<b>Chargé d'études en géologie - géotechnique</b>	Rédaction de rapports selon la norme NF P94-500, organisation de chantiers, dépouillement d'essais in situ.	1 F
<b>Ingénieur chargé d'affaires</b>	Devis pour des projets de constructions neuves ou de réhabilitation, rédaction de rapports géotechniques.	1 H
<b>Ingénieur chargé d'affaires en géotechnique junior</b>	Réalisation des missions géotechniques G0, G1, G2AVP et G5, de la rédaction du devis jusqu'à l'envoi du rapport final.	1 F
<b>Ingénieur d'études</b>	Dimensionnement de soutènements, fondations profondes et/ou superficielles.	1 F
<b>Ingénieur d'études géotechniques</b>	Réalisation d'essais in situ et de laboratoire, rédaction d'offres, suivi de facturations, gestion des chantiers et clients, rédaction de rapports d'études.	1 F 2 H
	-	
	Chargé d'affaires, analyse de sondages, rédaction de rapports, gestion financière, de chantiers et d'équipes de technicien.	
<b>Ingénieur géotechnicien</b>	<ul style="list-style-type: none"> <li>- Missions géotechniques type G0, G1, G2, G4 et G5 (selon la norme NF P94-500) ;</li> <li>- Réponse à des consultations et réalisation de devis ;</li> <li>- Gestion de chantiers ;</li> <li>- Interprétation des résultats d'investigation, dimensionnement et rédaction de rapports (tous types de fondations, soutènements, etc.).</li> </ul>	1 H
<b>Ingénieur géologie géotechnique</b>	Études de sol, risques naturels, géophysique.	1 F
<b>Technicien de chantier</b>	Contrôle extérieur de terrassement / enrobé.	1 H
<b>Technicien supérieur</b>	Préparation de chantiers.	1 H

<b>TOTAL</b>	<b>12</b>
--------------	-----------

### 3 - Diplômés ayant interrompu leurs études pendant plus de deux ans

Parmi les **14** diplômés ayant répondu à l'enquête, **aucun** n'a suivi la formation après avoir interrompu ses études pendant 2 ans ou plus.

#### Références de la population

##### Population globale :

Régime d'inscription	Nationalité	Inscrits	Diplômés	Enquêtés
FI <sup>(1)</sup>	Français	10	10	10
	Étranger	4	4	4
CA <sup>(2)</sup>	Français	0	0	0
	Étranger	0	0	0
CP <sup>(3)</sup>	Français	0	0	0
	Étranger	0	0	0
Cés <sup>(4)</sup>	Français	0	0	0
	Étranger	0	0	0
RE <sup>(5)</sup>	Français	0	0	0
	Étranger	0	0	0
FC <sup>(6)</sup>	Français	0	0	0
	Étranger	0	0	0
<b>TOTAL</b>		<b>14</b>	<b>14</b>	<b>14</b>

- (1) Formation initiale classique
- (2) Contrat d'apprentissage
- (3) Contrat de professionnalisation
- (4) Année de césure
- (5) Reprise d'études
- (6) Formation continue classique