



**IUT CLERMONT
AUVERGNE**

Aurillac - Clermont-Ferrand - Le Puy-en-Velay
Montluçon - Moulins - Vichy

Site : Aurillac

Promotion 2019-2020

Situation à moins d'un an du diplôme

Licence professionnelle

Mention : **AGRONOMIE**

Les situations des diplômés sont présentées dans deux parties distinctes, selon leurs profils :

- les personnes n'ayant jamais interrompu leurs études ou pendant moins de 2 ans, qui vont entrer sur le marché du travail et dont l'objectif principal est de trouver un emploi en relation avec la formation suivie,
- les personnes qui reprennent des études après une interruption de plus de 2 ans. Elles ont généralement plus de 30 ans, leurs profils et objectifs sont hétérogènes.

Nombre de diplômés enquêtés : **20**

Nombre de répondants : **16**

Taux de réponse : **80%**

Sommaire

- 1 - Profil de la population
- 2 - Situation des diplômés n'ayant pas interrompu leurs études, ou pendant moins de 2 ans
- 3 - Situation des diplômés ayant interrompu leurs études pendant deux ans ou plus

1 - Profil de la population

► L'ensemble des diplômés

Sexe	Nb		% cit.	
	Nb	% cit.	Nb	% cit.
Femme	9	45%		
Homme	11	55%		
Total	20	100%		

Nationalité	Nb		% cit.	
	Nb	% cit.	Nb	% cit.
Française	20	100%		
Étrangère	0	0%		
Total	20	100%		

Âge	Nb		% cit.	
	Nb	% cit.	Nb	% cit.
Moyenne = 21 ans Ecart-type = 0,7				
Moins de 24 ans	20	100%		
De 24 ans à 29 ans	0	0%		
De 30 ans à 34 ans	0	0%		
De 35 ans à 39 ans	0	0%		
40 ans et plus	0	0%		
Total	20	100%		

► Les diplômés répondants

Interruption des études entre le bac et l'obtention du diplôme en 2020

	Nb	% cit.
Aucune interruption des études	13	81%
Interruption de moins de 2 ans	3	19%
Interruption de 2 ans ou plus	0	0%
Total	16	

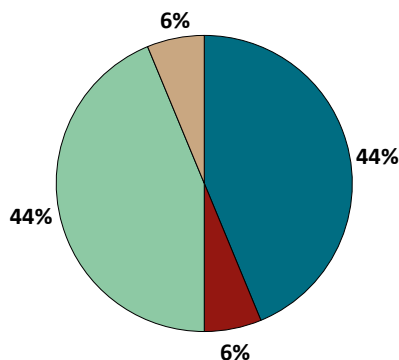
NOTE : l'interruption ou non des études a été déterminée par questionnaire.

Les diplômés ayant interrompu leurs études pendant 2 ans ou plus entre le bac et l'obtention de leur diplôme en 2020 ont répondu à un questionnaire portant sur leur situation professionnelle avant leur formation de licence professionnelle, et après.

2 - Diplômés n'ayant pas interrompu leurs études, ou pendant moins de 2 ans

Parmi les **16** diplômés ayant répondu à l'enquête, **tous** ont suivi la formation sans interruption d'études ou pendant moins de 2 ans.

Situation des diplômés au 1er mars 2021



	Homme	Femme	Total
En emploi avec le diplôme*	5	2	7
En emploi avec un diplôme supérieur**	0	0	0
En recherche d'emploi	0	1	1
En études	4	3	7
Autres situations	0	1	1
Total	9	7	16

* n'ayant pas obtenu de diplôme de niveau supérieur à la licence professionnelle, avant ou après l'obtention de celle-ci
 ** ayant obtenu un diplôme de niveau supérieur à la licence professionnelle, avant ou après l'obtention de celle-ci

- ▶ **7** diplômés, ayant un niveau d'études à Bac+3, occupent un emploi (voir détails pages suivantes).
- ▶ **7** diplômés suivent des études (voir détails pages suivantes).
- ▶ **1** diplômé n'ayant jamais travaillé recherche un emploi depuis 2 mois. Il est intéressé par des postes d'animateur, coordinateur ou conseiller agricole en France.
- ▶ **1** diplômé est classé dans la catégorie "Autres situations". Il réalise un service volontaire européen.

CHIFFRES CLÉS

Population globale		Diplômés en emploi avec la licence professionnelle					
Taux d'insertion professionnelle ⁽¹⁾	Taux de poursuite d'études ⁽²⁾	Statut d'emploi			Autres chiffres clés		
		% cadres ⁽³⁾	% techniciens - agents de maîtrise ⁽⁴⁾	% employés ⁽⁵⁾	Durée médiane ⁽⁶⁾ d'accès au 1er emploi	Taux d'emploi stable ⁽⁷⁾	Salaire brut médian ⁽⁶⁾
7 / 8	44%	2 / 7	4 / 7	1 / 7	1 mois	2 / 7	1728 €

(1) Nombre de diplômés en emploi / (Nombre de diplômés en emploi + Nombre de diplômés en recherche d'emploi)

(2) Nombre de diplômés en études / Nombre de répondants

(3) Ingénieurs, cadres, professions libérales, professions intellectuelles supérieures, auto-entrepreneurs, personnels de catégorie A de la fonction publique

(4) Techniciens, agents de maîtrise, maîtrise administrative et commerciale, VRP, personnels de catégorie B de la fonction publique

(5) Employés de bureau, de commerce, personnels de service, personnels de catégorie C de la fonction publique, manoeuvres, ouvriers

(6) Médiane = valeur telle que 50% des répondants sont au-dessus et 50% des répondants sont en-dessous

(7) Emplois stables : CDI, fonctionnaire, chef d'entreprise, profession libérale. Emplois instables : CDD, vacataire, intérimaire, emplois aidés

L'entrée sur le marché du travail

sans diplôme de niveau supérieur à la licence professionnelle

Type de contrat du premier emploi

	Homme	Femme	Total
Profession libérale, indépendant, chef d'entreprise, auto-entrepreneur	-	-	0
Fonctionnaire (y compris fonctionnaire stagiaire)	-	-	0
CDI	-	2	2
CDD (y compris saisonnier, contractuel(le) de la fonction publique, ATER)	4	-	4
CDI de chantier, CDI de mission	-	-	0
Vacataire	-	-	0
Intérimaire	-	-	0
Intermittent du spectacle, pigiste	-	-	0
Emplois aidés (Contrat Initiative Emploi, Contrat Unique d'Insertion...)	-	-	0
Volontariat international	-	-	0
Autre	-	-	0
Total	4	2	6

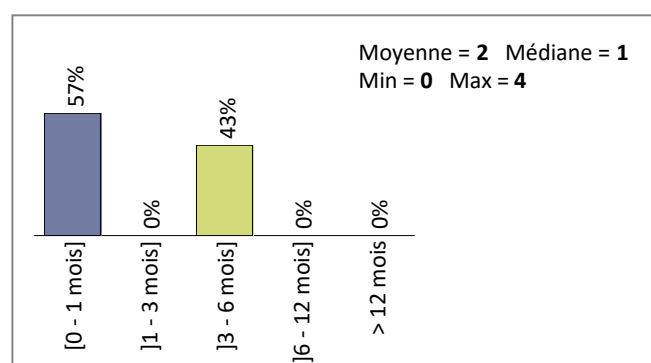
6 répondants sur 7

Moyen d'accès au premier emploi

Suite de stage de fin d'études	2
Réponse à une offre d'emploi	2
Réseau personnel	1

5 répondants sur 7

Durée d'accès au 1er emploi



7 répondants sur 7

- ▶ 2 diplômés sur 6 occupent un premier emploi stable, ou ayant abouti à un emploi stable (pour les diplômés qui occupent toujours leur premier emploi).

Les emplois occupés au 1er mars 2021

sans diplôme de niveau supérieur à la licence professionnelle

Type de contrat de l'emploi actuel

	Homme	Femme	Total
Profession libérale, indépendant, chef d'entreprise, auto-entrepreneur	-	-	0
Fonctionnaire (y compris fonctionnaire stagiaire)	-	-	0
CDI	-	2	2
CDD (y compris saisonnier, contractuel(le) de la fonction publique, ATER)	4	-	4
CDI de chantier, CDI de mission	-	-	0
Vacataire	-	-	0
Intérimaire	1	-	1
Intermittent du spectacle, pigiste	-	-	0
Emplois aidés (Contrat Initiative Emploi, Contrat Unique d'Insertion...)	-	-	0
Volontariat international	-	-	0
Autre	-	-	0
Total	5	2	7

7 répondants sur 7

Moyen d'accès à l'emploi actuel

Réponse à une offre d'emploi	3
Suite de stage de fin d'études	2
Réseau personnel	1

6 répondants sur 7

- ▶ 6 diplômés sur 7 sont toujours sur leur premier emploi depuis l'obtention de leur diplôme.
- ▶ 6 diplômés travaillent à temps complet et 1 à temps partiel.
- ▶ La durée des contrats temporaires varie de 3 à 18 mois, et la durée médiane est de 6 mois.
- ▶ 2 diplômés sur 7 occupent actuellement un emploi stable.

Statut d'emploi

	Homme	Femme	Total
Agriculteur	1	1	2
Artisan, commerçant, chef d'entreprise	-	-	0
Profession libérale	-	-	0
Personnel de catégorie A de la fonction publique	-	-	0
Ingénieur, cadre, professions intellectuelles supérieures	-	-	0
Personnel de catégorie B de la fonction publique	-	-	0
Emploi de niveau intermédiaire : technicien(ne), agent de maîtrise, maîtrise administrative et commerciale, VRP	4	-	4
Personnel de catégorie C de la fonction publique	-	-	0
Employé administratif d'entreprise, de commerce, personnel de service (secrétaire, aide à domicile, hôte(sse) de caisse, vendeur(euse), serveur(euse),...)	-	1	1
Ouvrier	-	-	0
Total	5	2	7

7 répondants sur 7

Catégorie d'entreprises

	Nb
Grande entreprise privée (sup. à 5000 salariés, tous sites confondus)	-
Entreprise privée de taille intermédiaire (de 250 à 5000 salariés, tous sites confondus)	-
Entreprise privée de taille moyenne (de 50 à 250 salariés tous sites confondus)	1
Petite entreprise privée (de 10 à 50 salariés, tous sites confondus)	-
Microentreprise privée (moins de 10 salariés, tous sites confondus)	1
Entreprise privée (taille non précisée)	1
Une personne exerçant une profession libérale ou un indépendant	-
Association, organisme professionnel	1
Vous-même	-
Secteur public (fonction et entreprise publiques, sécurité sociale, office publique d'HLM,...)	2
Organisation internationale ou institution de l'Union Européenne	-
Société d'économie mixte	-
Autre	1
Total	7

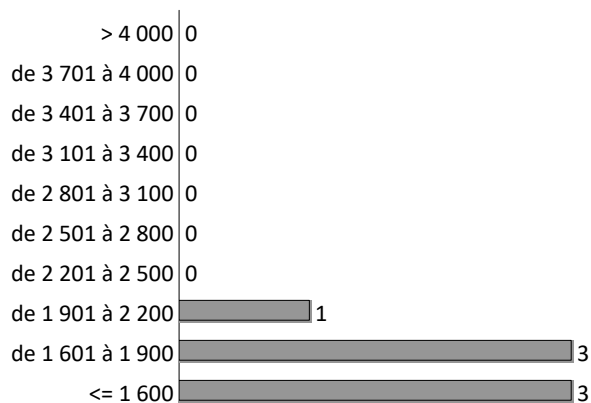
7 répondants sur 7

Les emplois par secteur d'activité

Agriculture, sylviculture et pêche	6
Administration publique (hors enseignement)	1

7 répondants sur 7

Salaires des diplômés (hors primes)



7 répondants sur 7

Total	
Moyenne	1 735 €
Min	1 558 €
Max	2 000 €
Médiane	1 728 €

► Le salaire brut mensuel des diplômés (hors primes) varie de **1 558 € à 2 000 €**. Le salaire brut médian est de **1 728 €*.**

* Le SMIC brut mensuel au 1er mars 2021 est de 1 555 €.

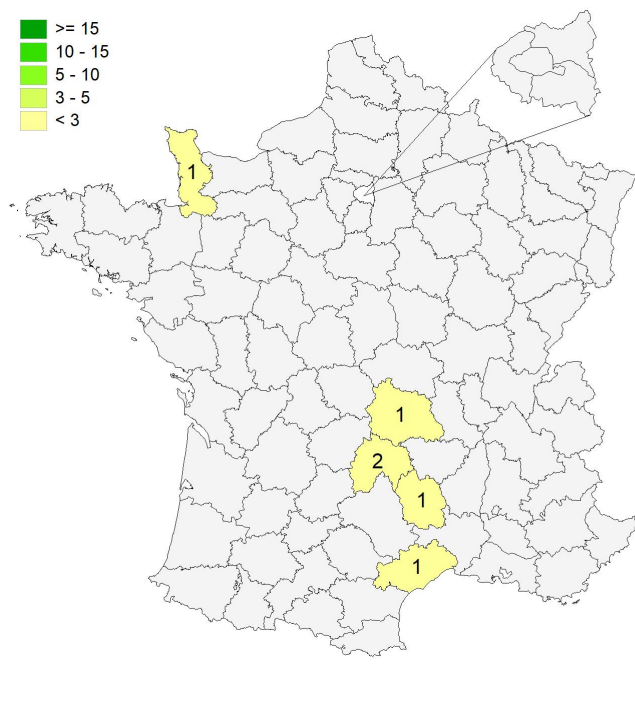
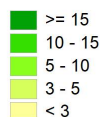
Les salaires sont calculés sur la base d'un temps plein.
Les salaires des diplômés travaillant à l'étranger ne sont pas pris en compte dans le calcul.

Primes

► 1 diplômé a déclaré toucher des primes supplémentaires. En raison de ce faible effectif, aucune information sur les primes ne peut être communiquée.

Lieu d'emploi

Effectif



Répartition géographique des emplois

Auvergne-Rhône-Alpes	3
Ile-de-France	0
Autres départements français de métropole	3
France d'Outre-Mer	0
Étranger	0

6 répondants sur 7

Liste des emplois occupés au 1er mars 2021

Emploi occupé	Missions	Effectif
Conseiller agricole spécialisé HVE (Haute Valeur Environnementale)	- Accompagnement des exploitations agricoles dans la certification HVE.	1 H
Conseiller spécialisé eau-environnement	- Conseils sur les conditions d'abreuvement des animaux dans les exploitations agricoles (aménagement hydraulique dans une approche globale : sanitaire, économique, sociale et environnementale) ; - Diagnostic individuel d'exploitation ; - Diagnostic de territoires.	1 H
Salarié agricole	- Élevage bovin laitier.	1 F
	- Soins et traite d'un troupeau de chèvres.	1 H
Secrétaire comptable	- Gestion des permis de chasse ; - Comptabilité ; - Formation.	1 F
Technicien de rivière et SPANC (Service Public d'Assainissement Non Collectif)	- Gestion des cours d'eau ; - Diagnostic assainissement non collectif.	1 H
Technicien d'expérimentation	- Essai de produits phytosanitaires, d'engrais et de biostimulants.	1 H
TOTAL		7

Le plus important dans un emploi

Un diplômé ayant sélectionné plusieurs réponses est comptabilisé autant de fois.

	Nb
L'ambiance	6
Les missions du poste	5
L'autonomie	3
La rémunération	3
Le type de contrat	2
Le lieu géographique de l'entreprise	2
Autre	0
La structure (entreprise, organisme...)	0
Le statut de l'emploi (ingénieur, assistant, technicien, employé...)	0
La possibilité d'évolution	0
L'équilibre vie personnelle / professionnelle	0
Les responsabilités (management d'une équipe, chef de projet...)	0

7 répondants sur 7

Études poursuivies en 2020-2021

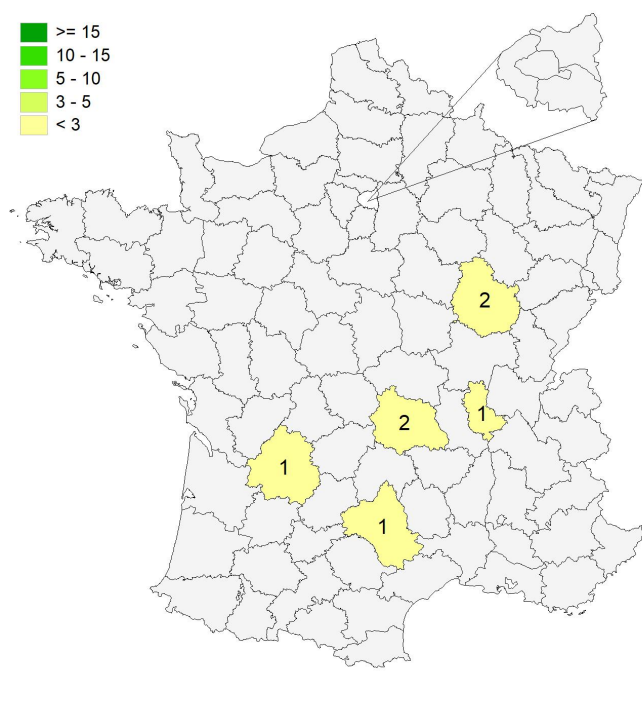
Type de formations

	Nb	
Diplôme d'ingénieur	1	14%
Diplôme d'école de commerce ou de gestion	-	0%
Autre diplôme d'école supérieure (art, communication, ...)	-	0%
Master 2ème année	-	0%
Master 1ère année	2	29%
Autre poursuite d'études	-	0%
Etudes paramédicales	-	0%
Formation spécifique courte, un an maximum (DU...)	-	0%
Préparation aux concours	-	0%
Licence 3ème année	2	29%
Licence 2ème année	-	0%
Licence 1ère année	-	0%
Licence (année non précisée)	-	0%
Licence professionnelle	1	14%
Classe préparatoire ATS	-	0%
DUT	-	0%
BTS	-	0%
Autre complément de formation ou réorientation	1	14%
Total	7	

7 répondants sur 7

Lieu des études

Effectif



Répartition géographique des études

Auvergne-Rhône-Alpes	3
Ile-de-France	0
Autres départements français de métropole	4
France d'Outre-Mer	0
Étranger	0

7 répondants sur 7

Liste des études suivies

Types d'études	Etudes suivies	Etablissement	Site des études	Effectif
Diplôme d'ingénieur	Ingénieur en Agroécologie	ISARA	Lyon	1 CA
Master 1ère année	Mention Agros sciences, environnement, territoire, paysage, forêt <i>Parcours Agroécologie</i>	AgroSup Dijon	Dijon	2 FI
Licence 3ème année	Mention Sciences de la vie <i>Parcours non précisé</i>	UFR de Biologie Université Clermont Auvergne	Aubière	2 FI
Licence professionnelle	Mention Les métiers du conseil en élevage <i>Parcours Bovins viande</i>	Bernussou Pôle de Formation en Élevage et Agro-Machinisme	Villefranche-de- Rouergue	1 CA
Autre complément de formation ou réorientation	Brevet Professionnel Responsable d'Entreprise Agricole (BPREA)	CFPPA de Saint-Yrieix la Perche	Saint-Yrieix la Perche	1 np
TOTAL				7

FI : en formation initiale classique CA : en contrat d'apprentissage CP : en contrat de professionnalisation CD : en contrat doctoral
FC : en formation continue AC : en année de césure EF : élève fonctionnaire acp : aucun des cas précédents np : non précisé

3 - Diplômés ayant interrompu leurs études pendant plus de deux ans

Parmi les **16** diplômés ayant répondu à l'enquête, **aucun** n'a suivi la formation après avoir interrompu ses études pendant 2 ans ou plus.

Références de la population

Régime d'inscription	Nationalité	Inscrits	Diplômés	Enquêtés
FI ⁽¹⁾	Français	21	20	20
	Étranger	0	0	0
CA ⁽²⁾	Français	0	0	0
	Étranger	0	0	0
CP ⁽³⁾	Français	0	0	0
	Étranger	0	0	0
Cés ⁽⁴⁾	Français	0	0	0
	Étranger	0	0	0
RE ⁽⁵⁾	Français	0	0	0
	Étranger	0	0	0
FC ⁽⁶⁾	Français	0	0	0
	Étranger	0	0	0
TOTAL		21	20	20

- (1) Formation initiale classique
- (2) Contrat d'apprentissage
- (3) Contrat de professionnalisation
- (4) Année de césure
- (5) Reprise d'études
- (6) Formation continue classique