



UFR BIOLOGIE

UNIVERSITÉ
Clermont Auvergne

Site : Aubière

Promotion 2019-2020

Situation à moins d'un an du diplôme

Licence professionnelle

Mention : **AMÉNAGEMENT PAYSAGER : CONCEPTION, GESTION, ENTRETIEN**

Parcours : **Gestion durable des arbres et arbustes en aménagement paysager**

Les situations des diplômés sont présentées dans deux parties distinctes, selon leurs profils :

- les personnes n'ayant jamais interrompu leurs études ou pendant moins de 2 ans, qui vont entrer sur le marché du travail et dont l'objectif principal est de trouver un emploi en relation avec la formation suivie,
- les personnes qui reprennent des études après une interruption de plus de 2 ans. Elles ont généralement plus de 30 ans, leurs profils et objectifs sont hétérogènes.

Nombre de diplômés enquêtés : **13**

Nombre de répondants : **8**

Taux de réponse : **62%**

Sommaire

- 1 - Profil de la population
- 2 - Situation des diplômés n'ayant pas interrompu leurs études, ou pendant moins de 2 ans
- 3 - Situation des diplômés ayant interrompu leurs études pendant deux ans ou plus

1 - Profil de la population

► L'ensemble des diplômés

Sexe	Nb		% cit.	
	Nb	% cit.	Nb	% cit.
Femme	4	31%		
Homme	9	69%		
Total	13	100%		

Nationalité	Nb		% cit.	
	Nb	% cit.	Nb	% cit.
Française	13	100%		
Étrangère	0	0%		
Total	13	100%		

Âge	Nb		% cit.	
	Nb	% cit.	Nb	% cit.
Moyenne = 26 ans Ecart-type = 7				
Moins de 24 ans	7	54%		
De 24 ans à 29 ans	4	31%		
De 30 ans à 34 ans	0	0%		
De 35 ans à 39 ans	1	8%		
40 ans et plus	1	8%		
Total	13	100%		

► Les diplômés répondants

Interruption des études entre le bac et l'obtention du diplôme en 2020

	Nb	% cit.
Aucune interruption des études	6	75%
Interruption de moins de 2 ans	0	0%
Interruption de 2 ans ou plus	2	25%
Total	8	

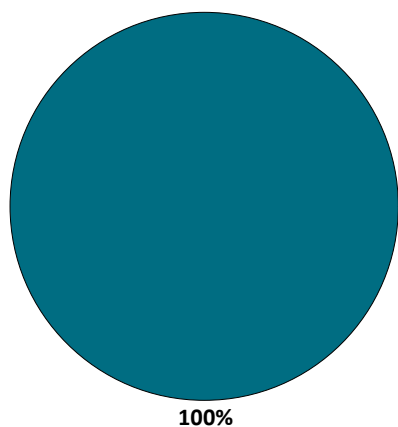
NOTE : l'interruption ou non des études a été déterminée par questionnaire.

Les diplômés ayant interrompu leurs études pendant 2 ans ou plus entre le bac et l'obtention de leur diplôme en 2020 ont répondu à un questionnaire portant sur leur situation professionnelle avant leur formation de licence professionnelle, et après.

2 - Diplômés n'ayant pas interrompu leurs études, ou pendant moins de 2 ans

Parmi les **8** diplômés ayant répondu à l'enquête, **6** ont suivi la formation sans interruption d'études ou pendant moins de 2 ans.

Situation des diplômés au 1er mars 2021



	Homme	Femme	Total
En emploi avec le diplôme*	4	2	6
En emploi avec un diplôme supérieur**	0	0	0
En recherche d'emploi	0	0	0
En études	0	0	0
Autres situations	0	0	0
Total	4	2	6

* n'ayant pas obtenu de diplôme de niveau supérieur à la licence professionnelle, avant ou après l'obtention de celle-ci
 ** ayant obtenu un diplôme de niveau supérieur à la licence professionnelle, avant ou après l'obtention de celle-ci

► 6 diplômés, ayant un niveau d'études à Bac+3, occupent un emploi (voir détails pages suivantes).

CHIFFRES CLÉS

Population globale		Diplômés en emploi avec la licence professionnelle					
Taux d'insertion professionnelle ⁽¹⁾	Taux de poursuite d'études ⁽²⁾	Statut d'emploi			Autres chiffres clés		
		% cadres ⁽³⁾	% techniciens - agents de maîtrise ⁽⁴⁾	% employés ⁽⁵⁾	Durée médiane ⁽⁶⁾ d'accès au 1er emploi	Taux d'emploi stable ⁽⁷⁾	Salaire brut médian ⁽⁶⁾
6 / 6	0 / 6	0 / 6	4 / 6	2 / 6	1 mois	1 / 6	1846 €

(1) Nombre de diplômés en emploi / (Nombre de diplômés en emploi + Nombre de diplômés en recherche d'emploi)

(2) Nombre de diplômés en études / Nombre de répondants

(3) Ingénieurs, cadres, professions libérales, professions intellectuelles supérieures, auto-entrepreneurs, personnels de catégorie A de la fonction publique

(4) Techniciens, agents de maîtrise, maîtrise administrative et commerciale, VRP, personnels de catégorie B de la fonction publique

(5) Employés de bureau, de commerce, personnels de service, personnels de catégorie C de la fonction publique, manoeuvres, ouvriers

(6) Médiane = valeur telle que 50% des répondants sont au-dessus et 50% des répondants sont en-dessous

(7) Emplois stables : CDI, fonctionnaire, chef d'entreprise, profession libérale. Emplois instables : CDD, vacataire, intérimaire, emplois aidés

L'entrée sur le marché du travail

sans diplôme de niveau supérieur à la licence professionnelle

Type de contrat du premier emploi

	Homme	Femme	Total
Profession libérale, indépendant, chef d'entreprise, auto-entrepreneur	-	-	0
Fonctionnaire (y compris fonctionnaire stagiaire)	-	-	0
CDI	1	1	2
CDD (y compris saisonnier, contractuel(le) de la fonction publique, ATER)	3	1	4
CDI de chantier, CDI de mission	-	-	0
Vacataire	-	-	0
Intérimaire	-	-	0
Intermittent du spectacle, pigiste	-	-	0
Emplois aidés (Contrat Initiative Emploi, Contrat Unique d'Insertion...)	-	-	0
Volontariat international	-	-	0
Autre	-	-	0
Total	4	2	6

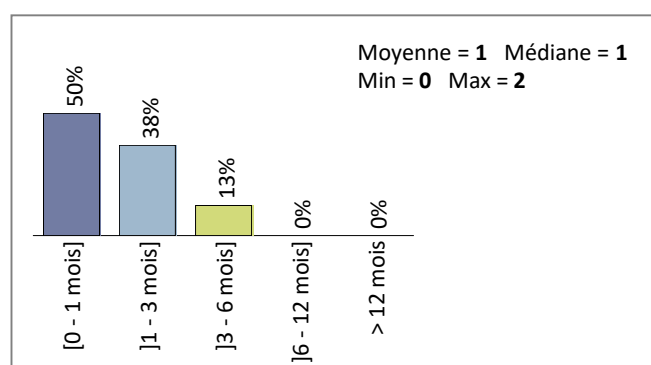
6 répondants sur 6

Moyen d'accès au premier emploi

Réseau personnel	1
Contacté(e) directement	1
Suite de stage de fin d'études	1
Candidature spontanée	1
Réseau professionnel	1

5 répondants sur 6

Durée d'accès au 1er emploi



6 répondants sur 6

- ▶ 2 diplômés sur 6 occupent un premier emploi stable, ou ayant abouti à un emploi stable (pour les diplômés qui occupent toujours leur premier emploi).

Les emplois occupés au 1er mars 2021

sans diplôme de niveau supérieur à la licence professionnelle

Type de contrat de l'emploi actuel

	Homme	Femme	Total
Profession libérale, indépendant, chef d'entreprise, auto-entrepreneur	-	-	0
Fonctionnaire (y compris fonctionnaire stagiaire)	-	-	0
CDI	-	1	1
CDD (y compris saisonnier, contractuel(le) de la fonction publique, ATER)	3	1	4
CDI de chantier, CDI de mission	-	-	0
Vacataire	-	-	0
Intérimaire	1	-	1
Intermittent du spectacle, pigiste	-	-	0
Emplois aidés (Contrat Initiative Emploi, Contrat Unique d'Insertion...)	-	-	0
Volontariat international	-	-	0
Autre	-	-	0
Total	4	2	6

6 répondants sur 6

Moyen d'accès à l'emploi actuel

Réseau personnel	2
Candidature spontanée	2
Suite de stage de fin d'études	1

5 répondants sur 6

- ▶ 4 diplômés sur 6 sont toujours sur leur premier emploi depuis l'obtention de leur diplôme.
- ▶ 6 diplômés travaillent à temps complet.
- ▶ La durée des contrats temporaires varie de 1 à 7 mois, et la durée médiane est de 6 mois.
- ▶ 1 diplômé sur 6 occupe actuellement un emploi stable.

Statut d'emploi

	Homme	Femme	Total
Agriculteur	-	-	0
Artisan, commerçant, chef d'entreprise	-	-	0
Profession libérale	-	-	0
Personnel de catégorie A de la fonction publique	-	-	0
Ingénieur, cadre, professions intellectuelles supérieures	-	-	0
Personnel de catégorie B de la fonction publique	-	-	0
Emploi de niveau intermédiaire : technicien(ne), agent de maîtrise, maîtrise administrative et commerciale, VRP	3	1	4
Personnel de catégorie C de la fonction publique	-	-	0
Employé administratif d'entreprise, de commerce, personnel de service (secrétaire, aide à domicile, hôte(sse) de caisse, vendeur(euse), serveur(euse),...)	-	1	1
Ouvrier	1	-	1
Total	4	2	6

6 répondants sur 6

Catégorie d'entreprises

	Nb
Grande entreprise privée (sup. à 5000 salariés, tous sites confondus)	-
Entreprise privée de taille intermédiaire (de 250 à 5000 salariés, tous sites confondus)	-
Entreprise privée de taille moyenne (de 50 à 250 salariés tous sites confondus)	-
Petite entreprise privée (de 10 à 50 salariés, tous sites confondus)	2
Microentreprise privée (moins de 10 salariés, tous sites confondus)	2
Entreprise privée (taille non précisée)	1
Une personne exerçant une profession libérale ou un indépendant	-
Association, organisme professionnel	-
Vous-même	-
Secteur public (fonction et entreprise publiques, sécurité sociale, office publique d'HLM,...)	1
Organisation internationale ou institution de l'Union Européenne	-
Société d'économie mixte	-
Autre	-
Total	6

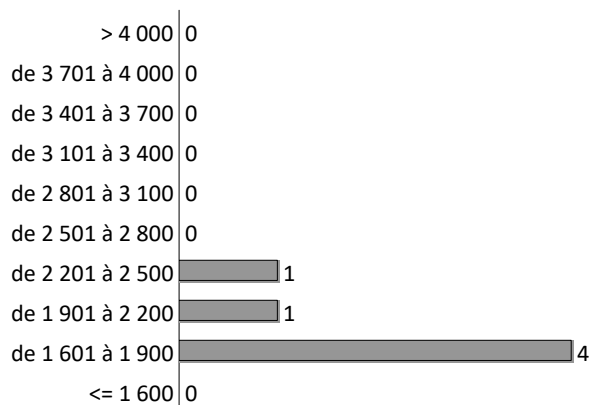
6 répondants sur 6

Les emplois par secteur d'activité

Activités d'architecture et d'ingénierie, activités de contrôle et analyses techniques	2
Enseignement	1
Autres activités spécialisées, scientifiques et techniques	1
Activités de services administratifs et de soutien	1

5 répondants sur 6

Salaires des diplômés (hors primes)



6 répondants sur 6

Total	
Moyenne	1 913 €
Min	1 700 €
Max	2 310 €
Médiane	1 846 €

► Le salaire brut mensuel des diplômés (hors primes) varie de **1 700 €** à **2 310 €**. Le salaire brut médian est de **1 846 €***.

* Le SMIC brut mensuel au 1er mars 2021 est de 1 555 €.

Les salaires sont calculés sur la base d'un temps plein.

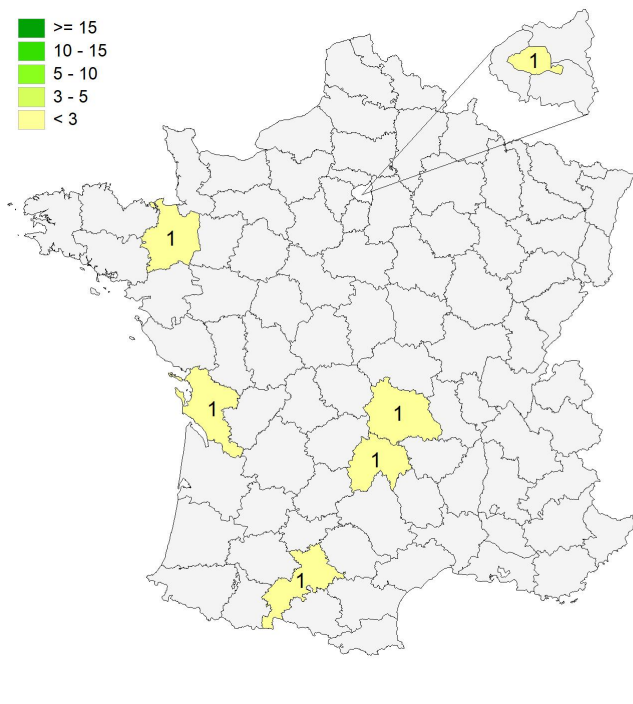
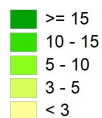
Les salaires des diplômés travaillant à l'étranger ne sont pas pris en compte dans le calcul.

Primes

► **Aucun** diplômé n'a déclaré toucher des primes supplémentaires.

Lieu d'emploi

Effectif



Répartition géographique des emplois

Auvergne-Rhône-Alpes	2
Ile-de-France	1
Autres départements français de métropole	3
France d'Outre-Mer	0
Étranger	0

6 répondants sur 6

Liste des emplois occupés au 1er mars 2021

Emploi occupé	Missions	Effectif
Jardinier paysagiste	- Création de jardins, terrasses et plantations.	1 H
Secrétaire en établissement scolaire	- Appui au chef d'établissement et au gestionnaire.	1 F
Technicien arboricole	- Inventaire et diagnostic de patrimoine arboré.	1 H
	- Diagnostic sanitaire et sécuritaire d'arbres.	1 F
	-	1 H
Technicien en arboriculture ornementale	- Diagnostic sanitaire et mécanique de plantations.	1 H

TOTAL	6
--------------	----------

Le plus important dans un emploi

Un diplômé ayant sélectionné plusieurs réponses est comptabilisé autant de fois.

	Nb
L'équilibre vie personnelle / professionnelle	2
Les missions du poste	2
La rémunération	2
Le lieu géographique de l'entreprise	2
Autre	1
L'autonomie	1
Les responsabilités (management d'une équipe, chef de projet...)	1
Le statut de l'emploi (ingénieur, assistant, technicien, employé...)	0
L'ambiance	0
La possibilité d'évolution	0
La structure (entreprise, organisme...)	0
Le type de contrat	0

5 répondants sur 6

3 - Diplômés ayant interrompu leurs études pendant plus de deux ans

Parmi les 8 diplômés ayant répondu à l'enquête, 2 ont suivi la formation après avoir interrompu leurs études pendant 2 ans ou plus.

- ▶ 1 diplômé, qui était en recherche d'emploi avant la formation, est désormais en emploi. Il est animateur nature en CDD.
- ▶ 1 diplômé, qui était dans une autre situation avant la formation, est désormais en emploi. Il est coordinateur espaces verts en CDI.

Références de la population

Régime d'inscription	Nationalité	Inscrits	Diplômés	Enquêtés
FI ⁽¹⁾	Français	15	11	11
	Étranger	0	0	0
CA ⁽²⁾	Français	0	0	0
	Étranger	0	0	0
CP ⁽³⁾	Français	1	0	0
	Étranger	0	0	0
Cés ⁽⁴⁾	Français	0	0	0
	Étranger	0	0	0
RE ⁽⁵⁾	Français	0	0	0
	Étranger	0	0	0
FC ⁽⁶⁾	Français	2	2	2
	Étranger	0	0	0
TOTAL		18	13	13

- (1) Formation initiale classique
- (2) Contrat d'apprentissage
- (3) Contrat de professionnalisation
- (4) Année de césure
- (5) Reprise d'études
- (6) Formation continue classique