



**IUT CLERMONT
AUVERGNE**

Aurillac - Clermont-Ferrand - Le Puy-en-Velay
Montluçon - Moulins - Vichy

Site : Aubière

Promotion 2019-2020

Situation à moins d'un an du diplôme

Licence professionnelle

Mention : **BIO-INDUSTRIES ET BIOTECHNOLOGIES**

Parcours : **Etudes moléculaires, cellulaires et intégrées des molécules bio-actives**

Les situations des diplômés sont présentées dans deux parties distinctes, selon leurs profils :

- les personnes n'ayant jamais interrompu leurs études ou pendant moins de 2 ans, qui vont entrer sur le marché du travail et dont l'objectif principal est de trouver un emploi en relation avec la formation suivie,
- les personnes qui reprennent des études après une interruption de plus de 2 ans. Elles ont généralement plus de 30 ans, leurs profils et objectifs sont hétérogènes.

Nombre de diplômés enquêtés : **20**

Nombre de répondants : **18**

Taux de réponse : **90%**

Sommaire

- 1 - Profil de la population
- 2 - Situation des diplômés n'ayant pas interrompu leurs études, ou pendant moins de 2 ans
- 3 - Situation des diplômés ayant interrompu leurs études pendant deux ans ou plus

1 - Profil de la population

► L'ensemble des diplômés

Sexe	Nb		% cit.	
	Nb	% cit.	Nb	% cit.
Femme	13	65%		
Homme	7	35%		
Total	20	100%		

Nationalité	Nb		% cit.	
	Nb	% cit.	Nb	% cit.
Française	20	100%		
Étrangère	0	0%		
Total	20	100%		

Âge	Nb		% cit.	
	Nb	% cit.	Nb	% cit.
Moyenne = 22 ans Ecart-type = 1				
Moins de 24 ans	18	90%		
De 24 ans à 29 ans	2	10%		
De 30 ans à 34 ans	0	0%		
De 35 ans à 39 ans	0	0%		
40 ans et plus	0	0%		
Total	20	100%		

► Les diplômés répondants

Interruption des études entre le bac et l'obtention du diplôme en 2020

	Nb	% cit.
Aucune interruption des études	15	83%
Interruption de moins de 2 ans	3	17%
Interruption de 2 ans ou plus	0	0%
Total	18	

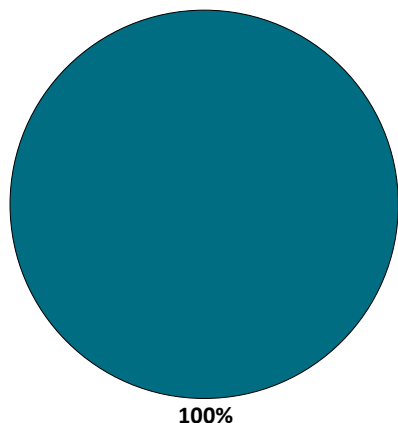
NOTE : l'interruption ou non des études a été déterminée par questionnaire.

Les diplômés ayant interrompu leurs études pendant 2 ans ou plus entre le bac et l'obtention de leur diplôme en 2020 ont répondu à un questionnaire portant sur leur situation professionnelle avant leur formation de licence professionnelle, et après.

2 - Diplômés n'ayant pas interrompu leurs études, ou pendant moins de 2 ans

Parmi les **18** diplômés ayant répondu à l'enquête, **tous** ont suivi la formation sans interruption d'études ou pendant moins de 2 ans.

Situation des diplômés au 1er mars 2021



	Homme	Femme	Total
En emploi avec le diplôme*	5	13	18
En emploi avec un diplôme supérieur**	0	0	0
En recherche d'emploi	0	0	0
En études	0	0	0
Autres situations	0	0	0
Total	5	13	18

* n'ayant pas obtenu de diplôme de niveau supérieur à la licence professionnelle, avant ou après l'obtention de celle-ci
 ** ayant obtenu un diplôme de niveau supérieur à la licence professionnelle, avant ou après l'obtention de celle-ci

► **18** diplômés, ayant un niveau d'études à Bac+3, occupent un emploi (voir détails pages suivantes).

CHIFFRES CLÉS

Population globale		Diplômés en emploi avec la licence professionnelle					
Taux d'insertion professionnelle ⁽¹⁾	Taux de poursuite d'études ⁽²⁾	Statut d'emploi			Autres chiffres clés		
		% cadres ⁽³⁾	% techniciens - agents de maîtrise ⁽⁴⁾	% employés ⁽⁵⁾	Durée médiane ⁽⁶⁾ d'accès au 1er emploi	Taux d'emploi stable ⁽⁷⁾	Salaire brut médian ⁽⁶⁾
100%	0%	11 %	89 %	0 %	< 1 mois	12 %	1950 €

(1) Nombre de diplômés en emploi / (Nombre de diplômés en emploi + Nombre de diplômés en recherche d'emploi)

(2) Nombre de diplômés en études / Nombre de répondants

(3) Ingénieurs, cadres, professions libérales, professions intellectuelles supérieures, auto-entrepreneurs, personnels de catégorie A de la fonction publique

(4) Techniciens, agents de maîtrise, maîtrise administrative et commerciale, VRP, personnels de catégorie B de la fonction publique

(5) Employés de bureau, de commerce, personnels de service, personnels de catégorie C de la fonction publique, manoeuvres, ouvriers

(6) Médiane = valeur telle que 50% des répondants sont au-dessus et 50% des répondants sont en-dessous

(7) Emplois stables : CDI, fonctionnaire, chef d'entreprise, profession libérale. Emplois instables : CDD, vacataire, intérimaire, emplois aidés

L'entrée sur le marché du travail

sans diplôme de niveau supérieur à la licence professionnelle

Type de contrat du premier emploi

	Homme	Femme	Total
Profession libérale, indépendant, chef d'entreprise, auto-entrepreneur	-	-	0
Fonctionnaire (y compris fonctionnaire stagiaire)	-	-	0
CDI	1	-	1
CDD (y compris saisonnier, contractuel(le) de la fonction publique, ATER)	3	12	15
CDI de chantier, CDI de mission	-	-	0
Vacataire	-	-	0
Intérimaire	1	-	1
Intermittent du spectacle, pigiste	-	-	0
Emplois aidés (Contrat Initiative Emploi, Contrat Unique d'Insertion...)	-	-	0
Volontariat international	-	-	0
Autre	-	-	0
Total	5	12	17

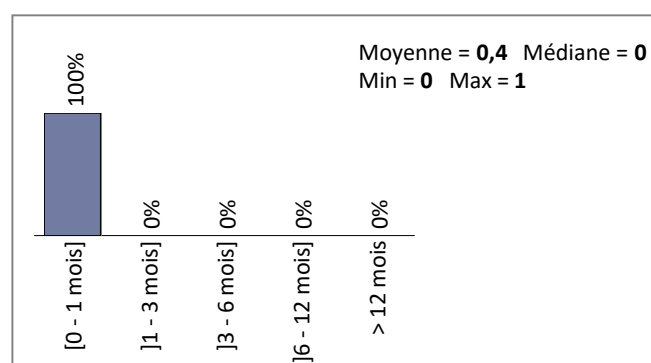
Taux de réponse : 94%

Moyen d'accès au premier emploi

Réponse à une offre d'emploi	9
Suite à un contrat en alternance	3
Réseau professionnel	1
Contacté(e) directement	1
Suite de stage de fin d'études	1

Taux de réponse : 83%

Durée d'accès au 1er emploi



Taux de réponse : 100%

- ▶ 6% des diplômés occupent un premier emploi stable, ou ayant abouti à un emploi stable (pour les diplômés qui occupent toujours leur premier emploi).

Les emplois occupés au 1er mars 2021

sans diplôme de niveau supérieur à la licence professionnelle

Type de contrat de l'emploi actuel

	Homme	Femme	Total
Profession libérale, indépendant, chef d'entreprise, auto-entrepreneur	-	-	0
Fonctionnaire (y compris fonctionnaire stagiaire)	-	-	0
CDI	1	1	2
CDD (y compris saisonnier, contractuel(le) de la fonction publique, ATER)	3	11	14
CDI de chantier, CDI de mission	-	-	0
Vacataire	-	-	0
Intérimaire	1	-	1
Intermittent du spectacle, pigiste	-	-	0
Emplois aidés (Contrat Initiative Emploi, Contrat Unique d'Insertion...)	-	-	0
Volontariat international	-	-	0
Autre	-	-	0
Total	5	12	17

Taux de réponse : 94%

Moyen d'accès à l'emploi actuel

Réponse à une offre d'emploi	8
Suite à un contrat en alternance	2
Contacté(e) directement	2
Réseau professionnel	1
Suite de stage de fin d'études	1
Candidature spontanée	1

Taux de réponse : 83%

- ▶ 78% des diplômés sont toujours sur leur premier emploi depuis l'obtention de leur diplôme.
- ▶ 94% des diplômés travaillent à temps complet et 6% à temps partiel (choisi / non choisi).
- ▶ La durée des contrats temporaires varie de 2 à 18 mois, et la durée médiane est de 10 mois.
- ▶ 12% des diplômés occupent actuellement un emploi stable.

Statut d'emploi

	Homme	Femme	Total
Agriculteur	-	-	0
Artisan, commerçant, chef d'entreprise	-	-	0
Profession libérale	-	-	0
Personnel de catégorie A de la fonction publique	-	-	0
Ingénieur, cadre, professions intellectuelles supérieures	1	1	2
Personnel de catégorie B de la fonction publique	-	-	0
Emploi de niveau intermédiaire : technicien(ne), agent de maîtrise, maîtrise administrative et commerciale, VRP	4	12	16
Personnel de catégorie C de la fonction publique	-	-	0
Employé administratif d'entreprise, de commerce, personnel de service (secrétaire, aide à domicile, hôte(sse) de caisse, vendeur(euse), serveur(euse),...)	-	-	0
Ouvrier	-	-	0
Total	5	13	18

Taux de réponse : 100%

Catégorie d'entreprises

	Nb	% cit.
Grande entreprise privée (sup. à 5000 salariés, tous sites confondus)	1	6%
Entreprise privée de taille intermédiaire (de 250 à 5000 salariés, tous sites confondus)	2	12%
Entreprise privée de taille moyenne (de 50 à 250 salariés tous sites confondus)	3	18%
Petite entreprise privée (de 10 à 50 salariés, tous sites confondus)	2	12%
Microentreprise privée (moins de 10 salariés, tous sites confondus)	1	6%
Entreprise privée (taille non précisée)	2	12%
Une personne exerçant une profession libérale ou un indépendant	-	0%
Association, organisme professionnel	-	0%
Vous-même	-	0%
Secteur public (fonction et entreprise publiques, sécurité sociale, office publique d'HLM,...)	6	35%
Organisation internationale ou institution de l'Union Européenne	-	0%
Société d'économie mixte	-	0%
Autre	-	0%
Total	17	100%

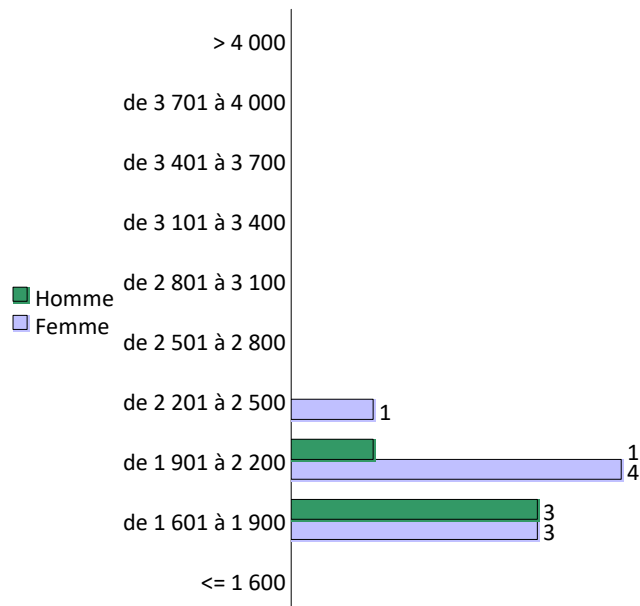
Taux de réponse : 94%

Les emplois par secteur d'activité

Autres activités spécialisées, scientifiques et techniques	7
Santé humaine et action sociale	5
Industries	2
Activités financières et d'assurance	1
Agriculture, sylviculture et pêche	1

Taux de réponse : 89%

Salaires des diplômés (hors primes)



	Femme	Homme	Total
Moyenne	2 014 €	1 869 €	1 966 €
Min	1 795 €	1 686 €	1 686 €
Max	2 387 €	2 200 €	2 387 €
Médiane	2 038 €	1 796 €	1 950 €

► Le salaire brut mensuel des diplômés (hors primes) varie de **1 686 €** à **2 387 €**. Le salaire brut médian est de **1 950 €***.

* Le SMIC brut mensuel au 1er mars 2021 est de 1 555 €.

Les salaires sont calculés sur la base d'un temps plein.

Les salaires des diplômés travaillant à l'étranger ne sont pas pris en compte dans le calcul.

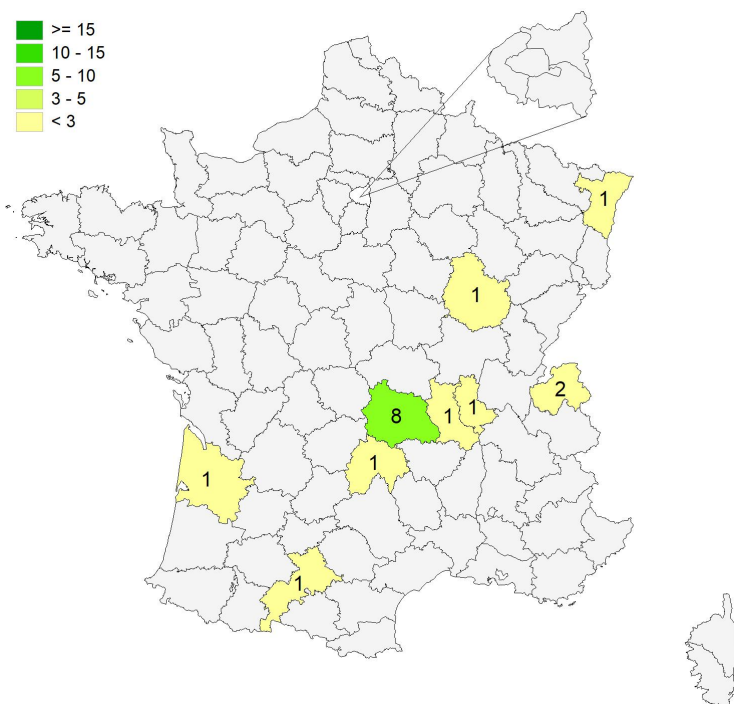
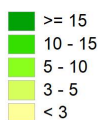
Taux de réponse : 67%

Primes

- 5 diplômés ont déclaré toucher des primes supplémentaires.
- 3 d'entre eux ont précisé le montant brut annuel des primes qu'ils touchent. En raison de ce faible effectif, aucune information sur le montant des primes ne peut être communiquée.

Lieu d'emploi

Effectif



Répartition géographique des emplois

Auvergne-Rhône-Alpes	13	76%
Ile-de-France	0	0%
Autres départements français de métropole	4	24%
France d'Outre-Mer	0	0%
Étranger	0	0%

Taux de réponse : 94%

Liste des emplois occupés au 1er mars 2021

Emploi occupé	Missions	Effectif
Assistant ingénieur	- Expérimentation animale ; - Gestion des commandes ; - Travail de paillasse.	1 H
	-	1 F
Laborantin	-	1 H
Technicien biologiste	- Culture cellulaire ; - Immunohistochimie ; - Suivi de pousse tumorale.	1 H
Technicien de laboratoire Covid	- Réalisation de tests PCR pour la détection de Sars-Cov-2.	1 F
	- Analyse de tests PCR ; - Validation.	1 F
Technicien de laboratoire médical	- Réalisation d'analyses anapathologiques.	1 F
	- Utilisation de QPCR et de techniques de séquençage ; - Extraction et purification d'ADN.	1 F
Technicien de laboratoire R&D	-	1 F
Technicien de recherche	- Travail de recherche en innovation dans la chimie verte ; - Enzymologie et biochimie pour la dépolymérisation du plastique.	1 H
	- Gestion du laboratoire et des manipulations ; - Rédaction des protocoles expérimentaux.	1 F
	- Réalisation de projets de séquençage de génomes végétaux et bactériens.	1 F
Technicien de recherche en biologie végétale	- Développement et test d'outils bio-informatiques dans le but d'exploiter et de valoriser des données de séquençage de l'exome en blé ; - Développement de marqueurs KASPar et mise en application par PCR (multi-espèces céréalières).	1 F
Technicien en développement de l'unicellulaire	- Réalisation de manipulations et de culture cellulaire ; - Réalisation de manipulations sur protéines recombinantes.	1 F
Technicien en expérimentation animale	- Réalisation de manipulations de souris humanisées : injection de traitements, suivi de croissance tumorale, prélèvement sanguin et d'organes.	1 F
	-	1 F
Technicien en production de médicaments micro-organismes	- Gestion de banque cellulaire et d'inoculum pour fermenteur.	1 F
Technicien supérieur en laboratoire médical	-	1 H
TOTAL		18

Le plus important dans un emploi

Un diplômé ayant sélectionné plusieurs réponses est comptabilisé autant de fois.

	Nb	
Les missions du poste	12	75%
L'ambiance	10	63%
La rémunération	5	31%
L'autonomie	4	25%
L'équilibre vie personnelle / professionnelle	4	25%
Le type de contrat	3	19%
La possibilité d'évolution	3	19%
La structure (entreprise, organisme...)	2	13%
Le lieu géographique de l'entreprise	2	13%
Les responsabilités (management d'une équipe, chef de projet...)	1	6%
Autre	0	0%
Le statut de l'emploi (ingénieur, assistant, technicien, employé...)	0	0%

Taux de réponse : 89%

3 - Diplômés ayant interrompu leurs études pendant plus de deux ans

Parmi les **18** diplômés ayant répondu à l'enquête, **aucun** n'a suivi la formation après avoir interrompu ses études pendant 2 ans ou plus.

Références de la population

Régime d'inscription	Nationalité	Inscrits	Diplômés	Enquêtés
FI ⁽¹⁾	Français	11	10	10
	Étranger	0	0	0
CA ⁽²⁾	Français	6	6	6
	Étranger	0	0	0
CP ⁽³⁾	Français	4	4	4
	Étranger	0	0	0
Cés ⁽⁴⁾	Français	0	0	0
	Étranger	0	0	0
RE ⁽⁵⁾	Français	0	0	0
	Étranger	0	0	0
FC ⁽⁶⁾	Français	0	0	0
	Étranger	0	0	0
TOTAL		21	20	20

- (1) Formation initiale classique
- (2) Contrat d'apprentissage
- (3) Contrat de professionnalisation
- (4) Année de césure
- (5) Reprise d'études
- (6) Formation continue classique