

## Master

Mention : **GESTION DE PRODUCTION, LOGISTIQUE, ACHATS**Parcours : **Achat et logistique**Site : *Clermont-Ferrand*

Les situations des diplômés sont présentées dans deux parties distinctes, selon leurs profils :

- les personnes n'ayant jamais interrompu leurs études ou pendant moins de 2 ans, qui vont entrer sur le marché du travail et dont l'objectif principal est de trouver un emploi en relation avec la formation suivie,
- les personnes qui reprennent des études après une interruption de plus de 2 ans. Elles ont généralement plus de 30 ans, leurs profils et objectifs sont hétérogènes.

Nombre de diplômés enquêtés : **18**Nombre de répondants : **17**Taux de réponse : **94%****Sommaire**

- 1 - Profil de la population
- 2 - Situation des diplômés n'ayant pas interrompu leurs études, ou pendant moins de 2 ans
- 3 - Situation des diplômés ayant interrompu leurs études pendant deux ans ou plus

**1 - Profil de la population**► **L'ensemble des diplômés**

Sexe	Nb		% cit.	
	Nb	% cit.	Nb	% cit.
Femme	6	33%		
Homme	12	67%		
<b>Total</b>	<b>18</b>	<b>100%</b>		

Nationalité	Nb		% cit.	
	Nb	% cit.	Nb	% cit.
Française	16	89%		
Étrangère	2	11%		
<b>Total</b>	<b>18</b>	<b>100%</b>		

Âge	Nb		% cit.	
	Nb	% cit.	Nb	% cit.
Moyenne = 25 ans	Ecart-type = 2			
Moins de 24 ans	3	17%		
<b>De 24 ans à 29 ans</b>	<b>14</b>	<b>78%</b>		
De 30 ans à 34 ans	1	6%		
De 35 ans à 39 ans	0	0%		
40 ans et plus	0	0%		
<b>Total</b>	<b>18</b>	<b>100%</b>		

► **Les diplômés répondants****Interruption des études entre le bac et l'obtention du diplôme en 2020**

	Nb	% cit.
Aucune interruption des études	14	82%
Interruption de moins de 2 ans	3	18%
Interruption de 2 ans ou plus	0	0%
<b>Total</b>	<b>17</b>	

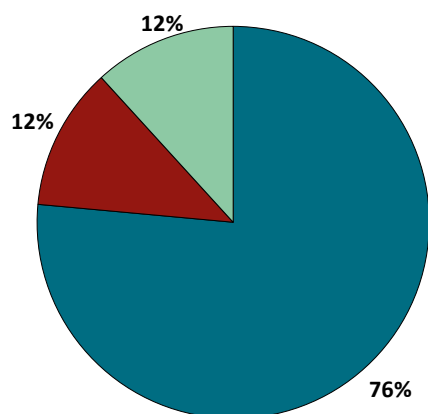
**NOTE** : l'interruption ou non des études a été déterminée par questionnaire.

Les diplômés ayant interrompu leurs études pendant 2 ans ou plus entre le bac et l'obtention de leur diplôme en 2020 ont répondu à un questionnaire portant sur leur situation professionnelle avant leur formation de master, et après.

## 2 - Diplômés n'ayant pas interrompu leurs études, ou pendant moins de 2 ans

Parmi les 17 diplômés ayant répondu à l'enquête, **tous** ont suivi la formation sans interruption d'études ou pendant moins de 2 ans.

### Situation des diplômés au 1er mai 2021



	Homme	Femme	Total
En emploi avec le diplôme*	10	3	13
En emploi avec un diplôme supérieur**	0	0	0
En recherche d'emploi	1	1	2
En études	1	1	2
Autres situations	0	0	0
<b>Total</b>	<b>12</b>	<b>5</b>	<b>17</b>

\* n'ayant pas obtenu de diplôme de niveau supérieur au master, avant ou après l'obtention de celui-ci  
 \*\* ayant obtenu un diplôme de niveau supérieur au master, avant ou après l'obtention de celui-ci

- ▶ **13** diplômés, ayant un niveau d'études à Bac+5, occupent un emploi (voir détails pages suivantes).
- ▶ **2** diplômés, n'ayant jamais travaillé, recherchent un emploi depuis 8 mois. Ils sont intéressés par des postes dans le domaine des achats et de la logistique, l'un dans le Cher, l'autre n'a pas donné de précision sur sa recherche géographique.
- ▶ **2** diplômés suivent des études. L'un suit une formation d'Ingénieur déploiement et intégrateur d'application, l'autre prépare un Certificat de qualification professionnelle employé de commerce à Alternance Auvergne à Clermont-Ferrand.

## CHIFFRES CLÉS

Population globale		Diplômés en emploi avec le master					
Taux d'insertion professionnelle <sup>(1)</sup>	Taux de poursuite d'études <sup>(2)</sup>	Statut d'emploi			Autres chiffres clés		
		% cadres <sup>(3)</sup>	% techniciens - agents de maîtrise <sup>(4)</sup>	% employés <sup>(5)</sup>	Durée médiane <sup>(6)</sup> accès au 1er emploi	Taux d'emploi stable <sup>(7)</sup>	Salaire brut médian <sup>(6)</sup>
<b>87%</b>	<b>12%</b>	54 %	46 %	0 %	< 1 mois	46 %	2600 €

(1) Nombre de diplômés en emploi / (Nombre de diplômés en emploi + Nombre de diplômés en recherche d'emploi)

(2) Nombre de diplômés en études / Nombre de répondants

(3) Ingénieurs, cadres, professions libérales, professions intellectuelles supérieures, auto-entrepreneurs, personnels de catégorie A de la fonction publique

(4) Techniciens, agents de maîtrise, maîtrise administrative et commerciale, VRP, personnels de catégorie B de la fonction publique

(5) Employés de bureau, de commerce, personnels de service, personnels de catégorie C de la fonction publique, manoeuvres, ouvriers

(6) Médiane = valeur telle que 50% des répondants sont au-dessus et 50% des répondants sont en-dessous

(7) Emplois stables : CDI, fonctionnaire, chef d'entreprise, profession libérale. Emplois instables : CDD, vacataire, intérimaire, emploi aidé

## L'entrée sur le marché du travail

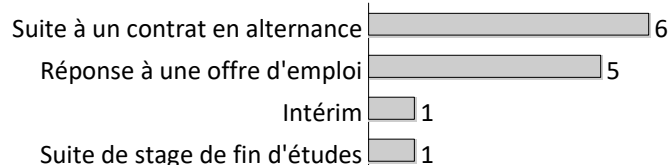
sans diplôme de niveau supérieur au master

### Type de contrat de premier emploi

	Homme	Femme	Total
Profession libérale, indépendant, chef d'entreprise, auto-entrepreneur	-	-	0
Fonctionnaire (y compris fonctionnaire stagiaire)	-	-	0
CDI	5	1	6
CDD (y compris saisonnier, contractuel(le) de la fonction publique, ATER)	4	2	6
CDI de chantier, CDI de mission	-	-	0
Vacataire	-	-	0
Intérimaire	1	-	1
Intermittent du spectacle, pigiste	-	-	0
Emplois aidés (Contrat Initiative Emploi, Contrat Unique d'Insertion...)	-	-	0
Volontariat international	-	-	0
Autre	-	-	0
<b>Total</b>	<b>10</b>	<b>3</b>	<b>13</b>

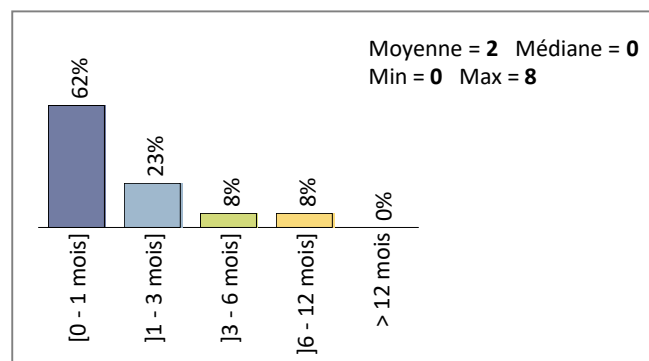
Taux de réponse : 100%

### Moyen d'accès au premier emploi



Taux de réponse : 100%

### Durée d'accès au 1er emploi



Taux de réponse : 100%

- **46%** des diplômés occupent un premier emploi stable, ou ayant abouti à un emploi stable (pour les diplômés qui occupent toujours leur premier emploi).

## Les emplois occupés au 1er mai 2021

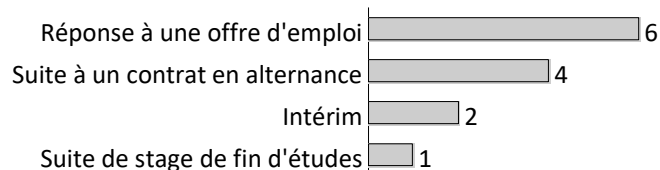
sans diplôme de niveau supérieur au master

### Type de contrat de l'emploi actuel

	Homme	Femme	Total
Profession libérale, indépendant, chef d'entreprise, auto-entrepreneur	-	-	0
Fonctionnaire (y compris fonctionnaire stagiaire)	-	-	0
CDI	5	1	6
CDD (y compris saisonnier, contractuel(le) de la fonction publique, ATER)	3	2	5
CDI de chantier, CDI de mission	-	-	0
Vacataire	-	-	0
Intérimaire	2	-	2
Intermittent du spectacle, pigiste	-	-	0
Emplois aidés (Contrat Initiative Emploi, Contrat Unique d'Insertion...)	-	-	0
Volontariat international	-	-	0
Autre	-	-	0
<b>Total</b>	<b>10</b>	<b>3</b>	<b>13</b>

Taux de réponse : 100%

### Moyen d'accès à l'emploi actuel



Taux de réponse : 100%

- **85%** des diplômés sont toujours sur leur premier emploi depuis l'obtention de leur diplôme.
- **100%** des diplômés travaillent à temps complet.
- La durée des contrats temporaires varie de **1** à **12** mois, et la durée médiane est de **9** mois.
- **46%** des diplômés occupent actuellement un emploi stable.

## Statut d'emploi

	Homme	Femme	Total
Agriculteur	-	-	0
Artisan, commerçant, chef d'entreprise	-	-	0
Profession libérale	-	-	0
Personnel de catégorie A de la fonction publique	-	-	0
Ingénieur, cadre, professions intellectuelles supérieures	4	3	7
Personnel de catégorie B de la fonction publique	-	-	0
Emploi de niveau intermédiaire : technicien(ne), agent de maîtrise, maîtrise administrative et commerciale, VRP	6	-	6
Personnel de catégorie C de la fonction publique	-	-	0
Employé administratif d'entreprise, de commerce, personnel de service (secrétaire, aide à domicile, hôte(sse) de caisse, vendeur(euse), serveur(euse),...)	-	-	0
Ouvrier	-	-	0
<b>Total</b>	<b>10</b>	<b>3</b>	<b>13</b>

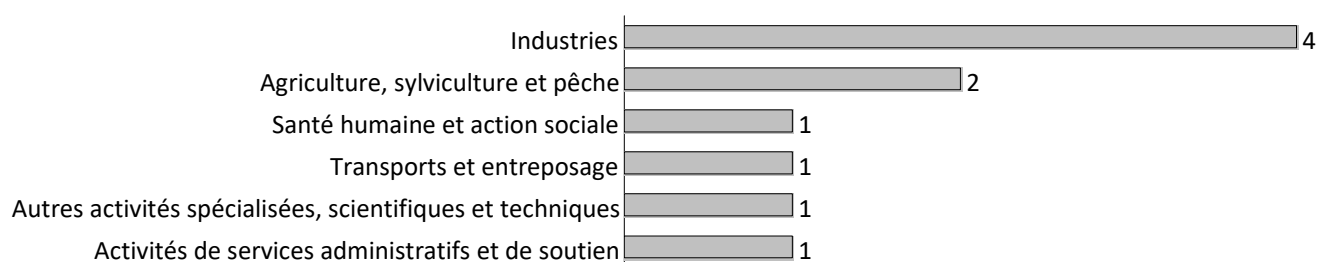
Taux de réponse : 100%

## Catégorie d'entreprises

	Nb	% cit.
<b>Grande entreprise privée (sup. à 5000 salariés, tous sites confondus)</b>	<b>4</b>	<b>33%</b>
<b>Entreprise privée de taille intermédiaire (de 250 à 5000 salariés, tous sites confondus)</b>	<b>4</b>	<b>33%</b>
<b>Entreprise privée de taille moyenne (de 50 à 250 salariés tous sites confondus)</b>	<b>2</b>	<b>17%</b>
Petite entreprise privée (de 10 à 50 salariés, tous sites confondus)	-	0%
Microentreprise privée (moins de 10 salariés, tous sites confondus)	-	0%
<b>Entreprise privée (taille non précisée)</b>	<b>2</b>	<b>17%</b>
Une personne exerçant une profession libérale ou un indépendant	-	0%
Association, organisme professionnel	-	0%
Vous-même	-	0%
Secteur public (fonction et entreprises publiques, sécurité sociale, office public d'HLM,...)	-	0%
Organisation internationale ou institution de l'Union Européenne	-	0%
Société d'économie mixte	-	0%
Autre	-	0%
<b>Total</b>	<b>12</b>	<b>100%</b>

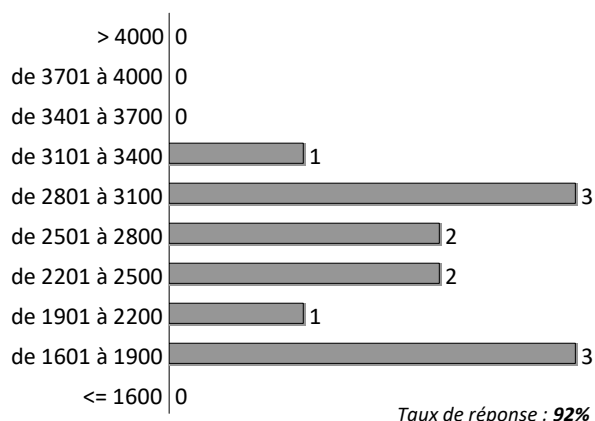
Taux de réponse : 92%

## Les emplois par secteur d'activité



Taux de réponse : 77%

## Salaires des diplômés (hors primes)



	Total
Moyenne	2 470
Min	1 700
Max	3 250
Médiane	2 600

► Le salaire brut mensuel des diplômés (hors primes) varie de **1700 € à 3250 €**. Le salaire brut médian est de **2600 €\***.

\* Le SMIC brut mensuel au 1er mai 2021 est de 1 555 €.

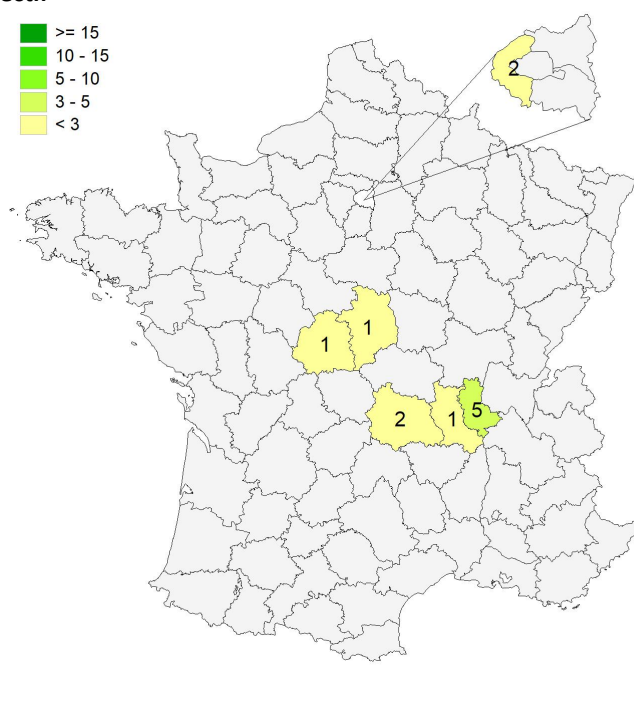
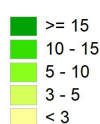
Les salaires sont calculés sur la base d'un temps plein.  
Les salaires des diplômés travaillant à l'étranger ne sont pas pris en compte dans le calcul.

## Primes

- 7 diplômés ont déclaré toucher des primes supplémentaires.
- 6 d'entre eux ont précisé le montant brut annuel des primes qu'ils touchent. Celui-ci varie de **550 € à 6000 €**, et le montant médian est de **2620 €**.

## Lieu d'emploi

### Effectif



### Répartition géographique des emplois

Auvergne-Rhône-Alpes	8	67%
Ile-de-France	2	17%
Autres départements français de métropole	2	17%
France d'Outre-Mer	0	0%
Étranger	0	0%

Taux de réponse : 92%

## Liste des emplois occupés au 1er mai 2021

Emploi occupé	Missions	Effectif
<b>Adjoint responsable camionnage</b>	<ul style="list-style-type: none"> <li>- Organisation des tournées de livraison express ;</li> <li>- Suivi des livraisons et respect des délais ;</li> <li>- Management de l'équipe de chauffeurs.</li> </ul>	<b>1 H</b>
<b>Animateur d'équipe</b>	<ul style="list-style-type: none"> <li>- Management de 10 personnes ;</li> <li>- Gestion des prestataires ;</li> <li>- Négociation de tarifs.</li> </ul>	<b>1 H</b>
<b>Approvisionneur</b>	<ul style="list-style-type: none"> <li>- Gestion et suivi de la gamme de produits en fonction d'un portefeuille attribué ;</li> <li>- Mise à jour des fiches articles SAP ;</li> <li>- Responsabilité du stock (valeur, couverture et disponibilité) ;</li> <li>- Commande et ajustement des approvisionnements.</li> </ul>	<b>1 H</b>
<b>Chargé d'étude logistique</b>	<ul style="list-style-type: none"> <li>- Mise en place de l'adressage ;</li> <li>- Étude d'optimisation des espaces de stockage des produits finis ;</li> <li>- Mise à jour des étiquettes produits, colis et palettes ;</li> <li>- Optimisation du flux commande client.</li> </ul>	<b>1 H</b>
<b>Chef de projet logistique</b>	<ul style="list-style-type: none"> <li>- Gestion de projets logistiques dans le cadre d'un déploiement d'ERP, principalement sur la partie ordonnancement.</li> </ul>	<b>1 F</b>
<b>Consultant</b>	<ul style="list-style-type: none"> <li>- Identification des besoins du client ;</li> <li>- Accompagnement dans la réalisation ;</li> <li>- Apport d'expertise.</li> </ul>	<b>1 H</b>
<b>Consultant support</b>	<ul style="list-style-type: none"> <li>- Mission de consultant support pour un éditeur de logiciel en optimisation de la supply chain ;</li> <li>- Réponse aux incidents clients sur le logiciel ;</li> <li>- Maintenance applicative chez le client.</li> </ul>	<b>1 F</b>
<b>Coordinateur logistique</b>	<ul style="list-style-type: none"> <li>- Gestion de la bonne exécution des transports ;</li> <li>- Organisation de réunions ;</li> <li>- Gestion des litiges.</li> </ul>	<b>1 F</b>
<b>Exploitant dans une boîte de transports</b>	<ul style="list-style-type: none"> <li>- Gestion des déplacements des chauffeurs ;</li> <li>- Suivi de livraison.</li> </ul>	<b>1 H</b>
<b>Gestionnaire de stock</b>	<ul style="list-style-type: none"> <li>- Gestion des stocks de matière première ;</li> <li>- Transfert de stock journalier.</li> </ul>	<b>1 H</b>
<b>Inventory manager</b>	<ul style="list-style-type: none"> <li>- Gestion des stocks monde pour une gamme de produits ;</li> <li>- Gestion des rejets de la société pour la supply chain.</li> </ul>	<b>1 H</b>
<b>Prévisionniste</b>	<ul style="list-style-type: none"> <li>- Prévision de la demande et des ventes ;</li> <li>- Optimisation des prévisions de vente pour fiabiliser les maillons de la chaîne de production.</li> </ul>	<b>1 H</b>
<b>Technicien ordonnancement</b>	<ul style="list-style-type: none"> <li>- Planification ;</li> <li>- Revue des dossiers de lot ;</li> <li>- Clôture SAP ;</li> <li>- Gestion des incidents (perte machines et main d'œuvre).</li> </ul>	<b>1 H</b>
<b>TOTAL</b>		<b>13</b>

## Le plus important dans un emploi

Un diplômé ayant sélectionné plusieurs réponses est comptabilisé autant de fois.

	Nb	
<b>L'équilibre vie personnelle / professionnelle</b>	<b>5</b>	56%
Les missions du poste	4	44%
L'ambiance	4	44%
Les responsabilités (management d'une équipe, chef de projet...)	3	33%
La rémunération	2	22%
Le type de contrat	2	22%
La structure (entreprise, organisme...)	1	11%
La possibilité d'évolution	1	11%
Autre	0	0%
Le lieu géographique de l'entreprise	0	0%
Le statut de l'emploi (ingénieur, assistant, technicien, employé...)	0	0%
L'autonomie	0	0%

Taux de réponse : 69%

## 3 - Diplômés ayant interrompu leurs études pendant plus de deux ans

Parmi les 17 diplômés ayant répondu à l'enquête, **aucun** n'a suivi la formation après avoir interrompu ses études pendant 2 ans ou plus.

### Références de la population

Régime d'inscription	Nationalité	Inscrits	Diplômés	Enquêtés
FI <sup>(1)</sup>	Français	0	0	0
	Étranger	3	2	2
CA <sup>(2)</sup>	Français	14	14	14
	Étranger	0	0	0
CP <sup>(3)</sup>	Français	2	2	2
	Étranger	0	0	0
Cés <sup>(4)</sup>	Français	0	0	0
	Étranger	0	0	0
RE <sup>(5)</sup>	Français	0	0	0
	Étranger	0	0	0
FC <sup>(6)</sup>	Français	0	0	0
	Étranger	0	0	0
<b>TOTAL</b>		<b>19</b>	<b>18</b>	<b>18</b>

- (1) Formation initiale classique
- (2) Contrat d'apprentissage
- (3) Contrat de professionnalisation
- (4) Année de césure
- (5) Reprise d'études
- (6) Formation continue classique