

Site : Clermont-Ferrand

Les situations des diplômés sont présentées dans deux parties distinctes, selon leurs profils :

- les personnes n'ayant jamais interrompu leurs études ou pendant moins de 2 ans, qui vont entrer sur le marché du travail et dont l'objectif principal est de trouver un emploi en relation avec la formation suivie,
- les personnes qui reprennent des études après une interruption de plus de 2 ans. Elles ont généralement plus de 30 ans, leurs profils et objectifs sont hétérogènes.

Nombre de diplômés enquêtés : 26
Nombre de répondants : 19
Taux de réponse : 73%

Sommaire

- 1 - Profil de la population
- 2 - Situation des diplômés n'ayant pas interrompu leurs études, ou pendant moins de 2 ans
- 3 - Situation des diplômés ayant interrompu leurs études pendant deux ans ou plus

1 - Profil de la population

► L'ensemble des diplômés

Sexe	Nb		% cit.	
	Nb	% cit.	Nb	% cit.
Femme	23	88%		
Homme	3	12%		
Total	26	100%		

Nationalité	Nb		% cit.	
	Nb	% cit.	Nb	% cit.
Française	25	96%		
Étrangère	1	4%		
Total	26	100%		

Âge	Nb		% cit.	
	Nb	% cit.	Nb	% cit.
Moyenne = 26 ans	Ecart-type = 5			
Moins de 24 ans	6	23%		
De 24 ans à 29 ans	18	69%		
De 30 ans à 34 ans	0	0%		
De 35 ans à 39 ans	0	0%		
40 ans et plus	2	8%		
Total	26	100%		

► Les diplômés répondants

Interruption des études entre le bac et l'obtention du diplôme en 2020

	Nb	% cit.
Aucune interruption des études	14	74%
Interruption de moins de 2 ans	2	11%
Interruption de 2 ans ou plus	3	16%
Total	19	

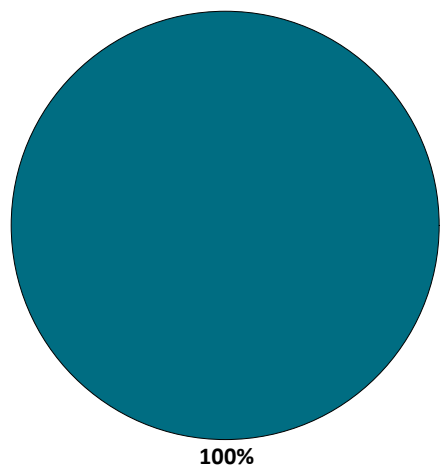
NOTE : l'interruption ou non des études a été déterminée par questionnaire.

Les diplômés ayant interrompu leurs études pendant 2 ans ou plus entre le bac et l'obtention de leur diplôme en 2020 ont répondu à un questionnaire portant sur leur situation professionnelle avant leur formation de master, et après.

2 - Diplômés n'ayant pas interrompu leurs études, ou pendant moins de 2 ans

Parmi les **19** diplômés ayant répondu à l'enquête, **16** ont suivi la formation sans interruption d'études ou pendant moins de 2 ans.

Situation des diplômés au 1er mai 2021



	Homme	Femme	Total
En emploi avec le diplôme*	1	15	16
En emploi avec un diplôme supérieur**	0	0	0
En recherche d'emploi	0	0	0
En études	0	0	0
Autres situations	0	0	0
Total	1	15	16

* n'ayant pas obtenu de diplôme de niveau supérieur au master, avant ou après l'obtention de celui-ci
 ** ayant obtenu un diplôme de niveau supérieur au master, avant ou après l'obtention de celui-ci

► **16** diplômés, ayant un niveau d'études à Bac+5, occupent un emploi (voir détails pages suivantes).

CHIFFRES CLÉS

Population globale		Diplômés en emploi avec le master					
Taux d'insertion professionnelle ⁽¹⁾	Taux de poursuite d'études ⁽²⁾	Statut d'emploi			Autres chiffres clés		
		% cadres ⁽³⁾	% techniciens - agents de maîtrise ⁽⁴⁾	% employés ⁽⁵⁾	Durée médiane ⁽⁶⁾ accès au 1er emploi	Taux d'emploi stable ⁽⁷⁾	Salaire brut médian ⁽⁶⁾
100%	0%	25 %	63 %	13 %	< 1 mois	69 %	2167 €

(1) Nombre de diplômés en emploi / (Nombre de diplômés en emploi + Nombre de diplômés en recherche d'emploi)

(2) Nombre de diplômés en études / Nombre de répondants

(3) Ingénieurs, cadres, professions libérales, professions intellectuelles supérieures, auto-entrepreneurs, personnels de catégorie A de la fonction publique

(4) Techniciens, agents de maîtrise, maîtrise administrative et commerciale, VRP, personnels de catégorie B de la fonction publique

(5) Employés de bureau, de commerce, personnels de service, personnels de catégorie C de la fonction publique, manoeuvres, ouvriers

(6) Médiane = valeur telle que 50% des répondants sont au-dessus et 50% des répondants sont en-dessous

(7) Emplois stables : CDI, fonctionnaire, chef d'entreprise, profession libérale. Emplois instables : CDD, vacataire, intérimaire, emploi aidé

L'entrée sur le marché du travail

sans diplôme de niveau supérieur au master

Type de contrat du premier emploi

	Homme	Femme	Total
Profession libérale, indépendant, chef d'entreprise, auto-entrepreneur	-	-	0
Fonctionnaire (y compris fonctionnaire stagiaire)	-	-	0
CDI	-	9	9
CDD (y compris saisonnier, contractuel(le) de la fonction publique, ATER)	1	5	6
CDI de chantier, CDI de mission	-	-	0
Vacataire	-	-	0
Intérimaire	-	1	1
Intermittent du spectacle, pigiste	-	-	0
Emplois aidés (Contrat Initiative Emploi, Contrat Unique d'Insertion...)	-	-	0
Volontariat international	-	-	0
Autre	-	-	0
Total	1	15	16

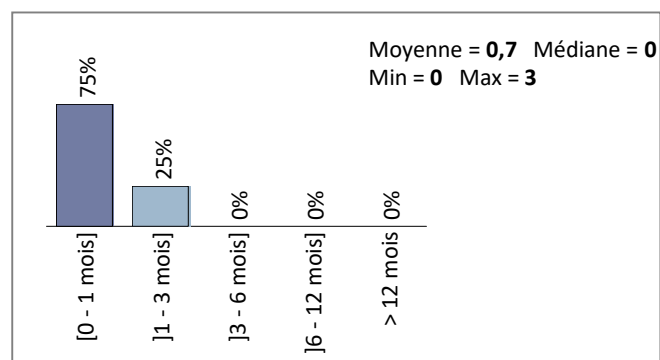
Taux de réponse : 100%

Moyen d'accès au premier emploi

Suite à un contrat en alternance	8
Candidature spontanée	2
Réponse à une offre d'emploi	1

Taux de réponse : 69%

Durée d'accès au 1er emploi



Taux de réponse : 100%

- 56% des diplômés occupent un premier emploi stable, ou ayant abouti à un emploi stable (pour les diplômés qui occupent toujours leur premier emploi).

Les emplois occupés au 1er mai 2021

sans diplôme de niveau supérieur au master

Type de contrat de l'emploi actuel

	Homme	Femme	Total
Profession libérale, indépendant, chef d'entreprise, auto-entrepreneur	-	-	0
Fonctionnaire (y compris fonctionnaire stagiaire)	-	-	0
CDI	-	11	11
CDD (y compris saisonnier, contractuel(le) de la fonction publique, ATER)	1	4	5
CDI de chantier, CDI de mission	-	-	0
Vacataire	-	-	0
Intérimaire	-	-	0
Intermittent du spectacle, pigiste	-	-	0
Emplois aidés (Contrat Initiative Emploi, Contrat Unique d'Insertion...)	-	-	0
Volontariat international	-	-	0
Autre	-	-	0
Total	1	15	16

Taux de réponse : 100%

Moyen d'accès à l'emploi actuel

Suite à un contrat en alternance	5
Réponse à une offre d'emploi	4
Candidature spontanée	2
Contacté(e) directement	1

Taux de réponse : 75%

- 75% des diplômés sont toujours sur leur premier emploi depuis l'obtention de leur diplôme.
- 100% des diplômés travaillent à temps complet.
- La durée des contrats temporaires varie de 6 à 18 mois, et la durée médiane est de 9 mois.
- 69% des diplômés occupent actuellement un emploi stable.

Statut d'emploi

	Homme	Femme	Total
Agriculteur	-	-	0
Artisan, commerçant, chef d'entreprise	-	-	0
Profession libérale	-	-	0
Personnel de catégorie A de la fonction publique	-	-	0
Ingénieur, cadre, professions intellectuelles supérieures	1	3	4
Personnel de catégorie B de la fonction publique	-	-	0
Emploi de niveau intermédiaire : technicien(ne), agent de maîtrise, maîtrise administrative et commerciale, VRP	-	10	10
Personnel de catégorie C de la fonction publique	-	-	0
Employé administratif d'entreprise, de commerce, personnel de service (secrétaire, aide à domicile, hôte(sse) de caisse, vendeur(euse), serveur(euse),...)	-	2	2
Ouvrier	-	-	0
Total	1	15	16

Taux de réponse : 100%

Catégorie d'entreprises

	Nb	% cit.
Grande entreprise privée (sup. à 5000 salariés, tous sites confondus)	1	6%
Entreprise privée de taille intermédiaire (de 250 à 5000 salariés, tous sites confondus)	9	56%
Entreprise privée de taille moyenne (de 50 à 250 salariés tous sites confondus)	3	19%
Petite entreprise privée (de 10 à 50 salariés, tous sites confondus)	-	0%
Microentreprise privée (moins de 10 salariés, tous sites confondus)	-	0%
Entreprise privée (taille non précisée)	2	13%
Une personne exerçant une profession libérale ou un indépendant	-	0%
Association, organisme professionnel	-	0%
Vous-même	-	0%
Secteur public (fonction et entreprises publiques, sécurité sociale, office public d'HLM,...)	1	6%
Organisation internationale ou institution de l'Union Européenne	-	0%
Société d'économie mixte	-	0%
Autre	-	0%
Total	16	100%

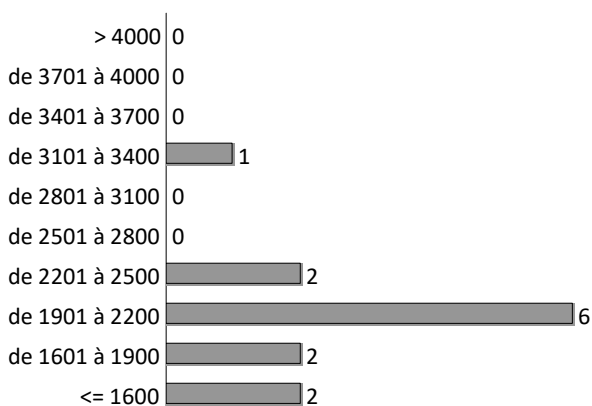
Taux de réponse : 100%

Les emplois par secteur d'activité

Activités de services administratifs et de soutien	3
Industries	3
Santé humaine et action sociale	2
Agriculture, sylviculture et pêche	2
Transports et entreposage	1
Autres activités spécialisées, scientifiques et techniques	1
Administration publique (hors enseignement)	1

Taux de réponse : 81%

Salaires des diplômés (hors primes)



Taux de réponse : 81%

Total	
Moyenne	2 108
Min	1 555
Max	3 250
Médiane	2 167

► Le salaire brut mensuel des diplômés (hors primes) varie de **1555 € à 3250 €**. Le salaire brut médian est de **2167 €*.**

* Le SMIC brut mensuel au 1er mai 2021 est de 1 555 €.

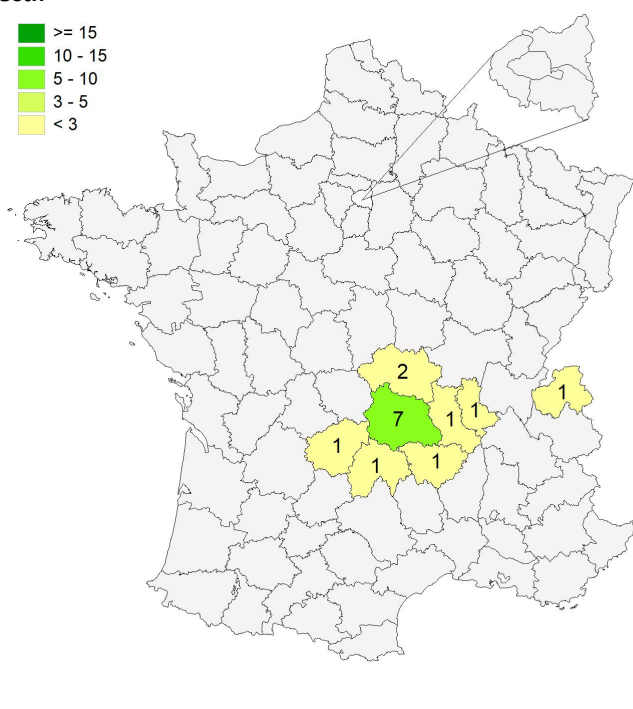
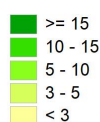
Les salaires sont calculés sur la base d'un temps plein.
Les salaires des diplômés travaillant à l'étranger ne sont pas pris en compte dans le calcul.

Primes

- 8 diplômés ont déclaré toucher des primes supplémentaires.
- 3 d'entre eux ont précisé le montant brut annuel des primes qu'ils touchent. En raison de ce faible effectif, aucune information sur les primes ne peut être communiquée.

Lieu d'emploi

Effectif



Répartition géographique des emplois

Auvergne-Rhône-Alpes	14	93%
Ile-de-France	0	0%
Autres départements français de métropole	1	7%
France d'Outre-Mer	0	0%
Étranger	0	0%

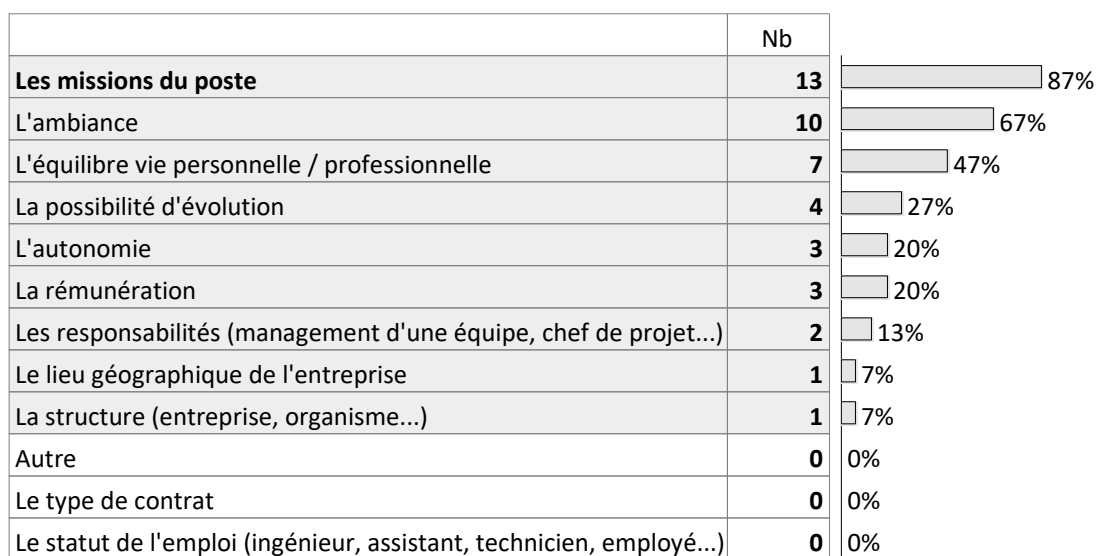
Taux de réponse : 94%

Liste des emplois occupés au 1er mai 2021

Emploi occupé	Missions	Effectif
Assistant RH	- Administration du personnel ; - Gestion de la paie ; - Gestion du recrutement ; - Création d'indicateurs et de rapports.	1 F
	- Gestion administrative ; - Gestion du recrutement ; - Gestion des salaires.	1 F
	- Gestion des temps via le logiciel BODET KELIO ; - Réalisation des entretiens professionnels ; - Préparation et animation des réunions CSE ; - Gestion des intérimaires ; - Rédaction de notes explicatives aux collaborateurs.	1 F
	- Gestion RH de plusieurs sociétés et établissements d'une filiale.	1 F
	-	1 F
Assistant RH et paie	- Gestion du personnel, de la paie, de la formation, des temps de travail.	1 F
Chargé de missions RH	- Gestion du recrutement ; - Formation ; - GPEC et développement professionnel ; - Administration du personnel.	1 F
	- Formation professionnelle ; - Gestion du recrutement ; - Veille juridique ; - Réalisation de bilan social et rapport égalité hommes et femmes.	1 F
	- Gestion prévisionnelle des emplois et des compétences.	1 F
	-	1 H
Chargé de recrutement	- Accueil physique et téléphonique ; - Gestion du recrutement ; - Gestion administrative du personnel ; - Commerce.	1 F
	- Gestion du recrutement ; - Gestion de projets RH.	1 F
	-	1 F
Chargé de recrutement et de formation	- Gestion du recrutement ; - Formation.	1 F
Gestionnaire RH	- Gestion administrative des personnes et des paies.	1 F
Responsable RH	- Administration du personnel ; - Formation ; - Traitement des données de paie ; - Support administratif aux relations sociales ; - Support de gestion dans le suivi d'indicateurs de pilotage des processus RH ; - Gestion administrative des stagiaires, alternants et intérimaires ; - Participation aux projets RH du groupe initiés par la Direction RH France.	1 F
TOTAL		16

Le plus important dans un emploi

Un diplômé ayant sélectionné plusieurs réponses est comptabilisé autant de fois.



Taux de réponse : 94%

3 - Diplômés ayant interrompu leurs études pendant plus de deux ans

Parmi les **19** diplômés ayant répondu à l'enquête, **3** ont suivi la formation après avoir interrompu leurs études pendant 2 ans ou plus.

- ▶ Les **2** diplômés qui étaient en emploi avant la formation, le sont toujours. Ils occupent un poste de :
 - Responsable RH en CDI dans la Nièvre ;
 - Conseiller en Ressources Humaines en CDD dans le Puy de Dôme.
- ▶ Le diplômé qui était en études avant la formation est en emploi. Il occupe un poste de chargé de développement RH en CDI dans le Puy de Dôme.

Références de la population

Régime d'inscription	Nationalité	Inscrits	Diplômés	Enquêtés
FI ⁽¹⁾	Français	0	0	0
	Étranger	2	1	1
CA ⁽²⁾	Français	2	2	2
	Étranger	0	0	0
CP ⁽³⁾	Français	20	20	20
	Étranger	0	0	0
Cés ⁽⁴⁾	Français	0	0	0
	Étranger	0	0	0
RE ⁽⁵⁾	Français	0	0	0
	Étranger	0	0	0
FC ⁽⁶⁾	Français	4	3	3
	Étranger	0	0	0
TOTAL		28	26	26

- (1) Formation initiale classique
- (2) Contrat d'apprentissage
- (3) Contrat de professionnalisation
- (4) Année de césure
- (5) Reprise d'études
- (6) Formation continue classique