

Licence professionnelle

Mention : MÉTIERS DU LIVRE : DOCUMENTATION ET BIBLIOTHÈQUES

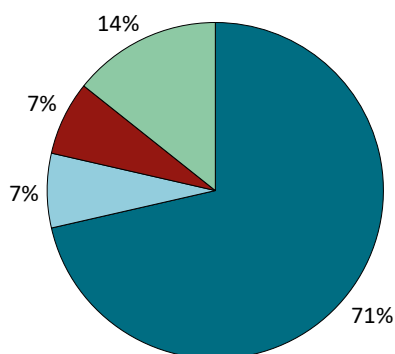
(anciennement : LP Gestion et mise à disposition des ressources documentaires)

Nombre de diplômés enquêtés : **15**

Nombre de répondants : **14**

Taux de réponse : **93%**

Situation des diplômés au 1er décembre 2019



	Homme	Femme	Total
En emploi avec le diplôme*	2	8	10
En emploi avec un diplôme supérieur**	1	0	1
En recherche d'emploi	1	0	1
En études	1	1	2
Autres situations	0	0	0
Total	5	9	14

* n'ayant pas obtenu de diplôme de niveau supérieur à la licence professionnelle, avant ou après l'obtention de celle-ci
** ayant obtenu un diplôme de niveau supérieur à la licence professionnelle, avant ou après l'obtention de celle-ci

- ▶ **10** diplômés, ayant un niveau d'études à Bac+3, occupent un emploi (voir détails pages suivantes).
- ▶ **1** diplômé, ayant un niveau d'étude supérieur à Bac+3, occupe un emploi d'assistant d'éducation en CDD.
- ▶ **1** diplômé n'ayant jamais travaillé recherche un emploi depuis 3 mois. Il est intéressé par des postes de bibliothécaire documentaliste en Nouvelle-Aquitaine.
- ▶ **2** diplômés suivent des études. L'un suit une formation d'auxiliaire de bibliothèque à la Direction de la lecture publique Loir-et-Cher à Blois, l'autre un Master 2 Métiers du livre et édition à l'université de Bourgogne.

CHIFFRES CLÉS

Population globale		Diplômés en emploi avec la licence professionnelle		
Taux d'insertion professionnelle ⁽¹⁾	Taux de poursuite d'études ⁽²⁾	Durée médiane ⁽³⁾ d'accès au 1er emploi	Taux d'emploi stable ⁽⁴⁾	Salaires brut médian ⁽³⁾
92%	14%	< 1 mois	70 %	1737 €

(1) Nombre de diplômés en emploi / (Nombre de diplômés en emploi + Nombre de diplômés en recherche d'emploi)

(2) Nombre de diplômés en études / Nombre de répondants

(3) Médiane = valeur telle que 50% des répondants sont au-dessus et 50% des répondants sont en-dessous

(4) Emplois stables : CDI, fonctionnaire, chef d'entreprise, profession libérale. Emplois instables : CDD, vacataire, intérimaire, emplois aidés

L'entrée sur le marché du travail

sans diplôme de niveau supérieur à la licence professionnelle

Type de contrat du premier emploi

	Homme	Femme	Total
Profession libérale, indépendant, chef d'entreprise, autoentrepreneur	-	-	0
Fonctionnaire (y compris fonctionnaire stagiaire)	-	-	0
CDI	1	3	4
CDI de chantier, CDI de mission	-	1	1
CDD (y compris saisonnier, contractuel de la fonction publique, ATER)	1	1	2
Vacataire	-	1	1
Intérimaire	-	-	0
Intermittent du spectacle, pigiste	-	-	0
Emplois aidés (Contrat Initiative Emploi, Contrat Unique d'Insertion...)	-	-	0
Volontariat international	-	-	0
Autre	-	-	0
Total	2	6	8

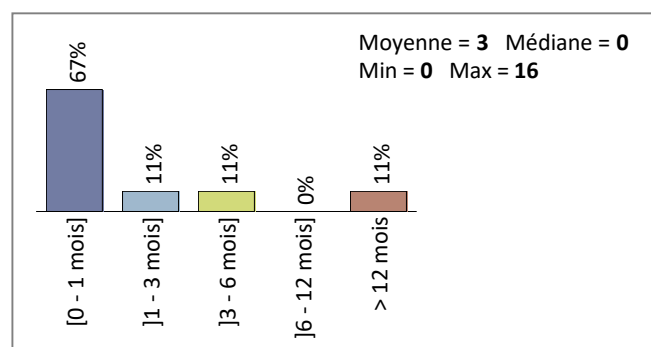
Taux de réponse : 80%

Moyen d'accès au premier emploi

Candidature spontanée	5
Réponse à une offre d'emploi	4
Suite de stage de fin d'études	1

Taux de réponse : 100%

Durée d'accès au 1er emploi



Taux de réponse : 90%

- 5 diplômés sur 8 occupent un premier emploi stable, ou ayant abouti à un emploi stable (pour les diplômés qui occupent toujours leur premier emploi).

Les emplois occupés au 1er décembre 2019

sans diplôme de niveau supérieur à la licence professionnelle

Type de contrat de l'emploi actuel

	Homme	Femme	Total
Profession libérale, indépendant, chef d'entreprise, autoentrepreneur	-	-	0
Fonctionnaire (y compris fonctionnaire stagiaire)	1	1	2
CDI	1	3	4
CDI de chantier, CDI de mission	-	1	1
CDD (y compris saisonnier, contractuel de la fonction publique, ATER)	-	3	3
Vacataire	-	-	0
Intérimaire	-	-	0
Intermittent du spectacle, pigiste	-	-	0
Emplois aidés (Contrat Initiative Emploi, Contrat Unique d'Insertion...)	-	-	0
Volontariat international	-	-	0
Autre	-	-	0
Total	2	8	10

Taux de réponse : 100%

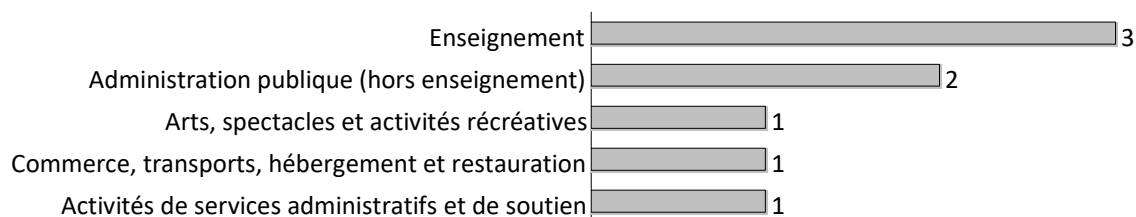
Moyen d'accès à l'emploi actuel

Candidature spontanée	5
Réponse à une offre d'emploi	3
Concours	2

Taux de réponse : 100%

- 50% des diplômés sont toujours sur leur premier emploi depuis l'obtention de leur diplôme.
- 70% des diplômés travaillent à temps complet et 30% à temps partiel, dont 1 choisi et 2 non choisi.
- Les durées des contrats temporaires sont de 6, 12 et 36 mois.
- 70% des diplômés occupent actuellement un emploi stable.

Les emplois par secteur d'activité



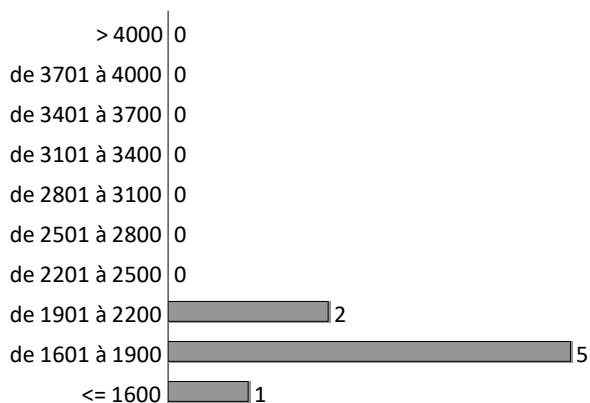
Taux de réponse : 80%

Catégorie d'entreprises

	Nb	% cit.
Grande entreprise privée (sup. à 5000 salariés, tous sites confondus)	1	10%
Entreprise privée de taille intermédiaire (de 250 à 5000 salariés, tous sites confondus)	1	10%
Entreprise privée de taille moyenne (de 50 à 250 salariés tous sites confondus)	-	0%
Petite entreprise privée (de 10 à 50 salariés, tous sites confondus)	-	0%
Microentreprise privée (moins de 10 salariés, tous sites confondus)	-	0%
Secteur public (fonction et entreprise publiques, sécurité sociale, office publique d'HLM,...)	7	70%
Vous-même	-	0%
Organisation internationale ou institution de l'Union Européenne	-	0%
Une personne exerçant une profession libérale ou un indépendant	-	0%
Association, organisme professionnel	1	10%
Société d'économie mixte	-	0%
Autre	-	0%
Entreprise privée (taille non précisée)	-	0%
Total	10	100%

Taux de réponse : 100%

Salaires des diplômés (hors primes)



Taux de réponse : **80%**

Total	
Moyenne	1770
Min	1573
Max	2090
Médiane	1737

Calcul du salaire brut 30 mois

► Le salaire brut mensuel des diplômés (hors primes) varie de **1573 € à 2090 €**. Le salaire brut médian est de **1737 €***.

* Le SMIC brut mensuel au 1er décembre 2019 est de 1521 €.

Les salaires sont calculés sur la base d'un temps plein.

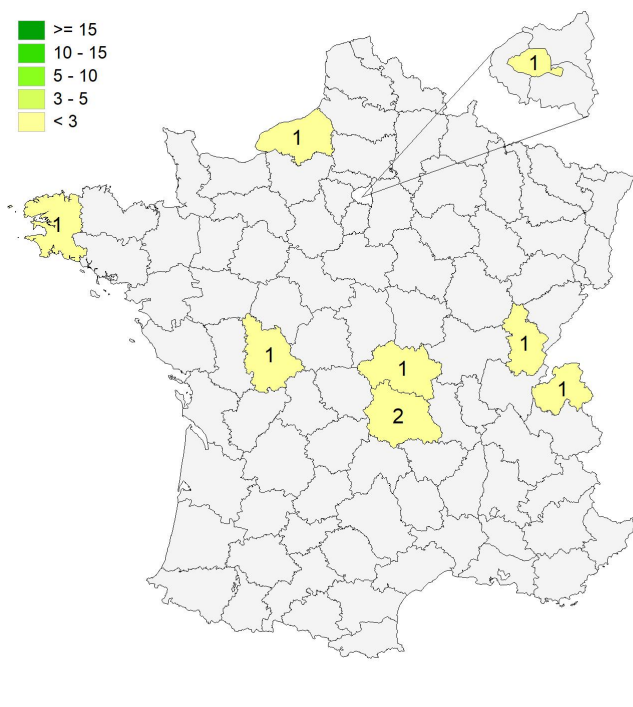
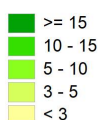
Les salaires des diplômés travaillant à l'étranger ne sont pas pris en compte dans le calcul.

Primes

► **3 diplômés** ont déclaré toucher des primes supplémentaires. En raison de ce faible effectif, aucune information sur les primes ne peut être communiquée.

Lieu d'emploi

Effectif



Répartition géographique des emplois

Auvergne-Rhône-Alpes	4	40%
Ile-de-France	1	10%
Autres départements français de métropole	4	40%
France d'Outre-Mer	0	0%
Étranger (Maroc)	1	10%

Taux de réponse : **100%**

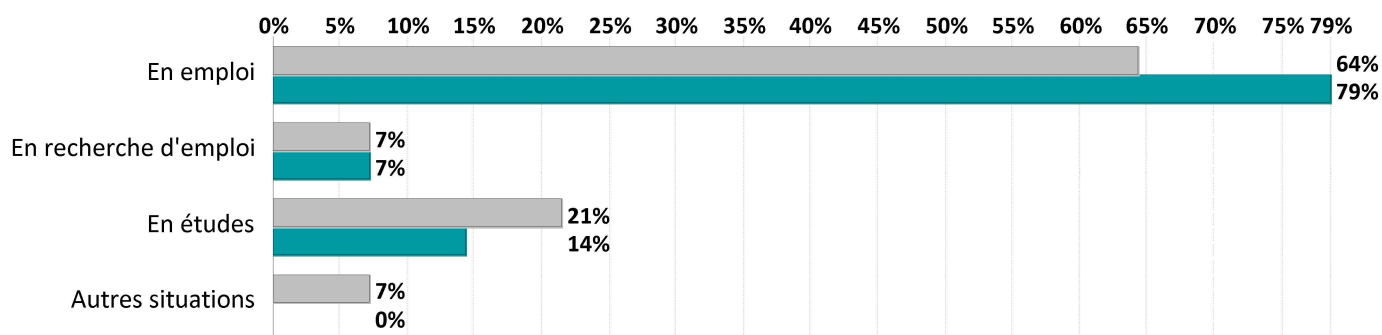
Liste des emplois occupés (avec la licence professionnelle)

Emploi occupé	Missions	Effectif
Aide aux élèves en situation de handicap	-	1 F
Agent d'accueil	Accueil du public.	1 F
Agent du patrimoine	- Accueil du public ; - animation ; - programmation culturelle ; - gestion de fonds documentaires.	1 H
Animateur enfance	Animation d'un centre aéré.	1 F
Assistant ludothécaire	Animation et prêt de jeux de société.	1 F
Bibliothécaire assistant	Acquisition d'ouvrages, catalogage et formation des étudiants.	1 F
Magasinier des bibliothèques	- Service public ; - équipement et réparation de livres ; - formation ; - chantiers internes.	1 H
Médiathécaire	Organisation d'ateliers de lecture.	1 F
Remplaçant adjoint du patrimoine	Gestion de collections et animations culturelles.	1 F
Vendeur en librairie	Mise en rayon, réassortiment et conseil des clients.	1 F
TOTAL		10

Evolution des situations des diplômés à 18 et 30 mois de l'obtention de leur diplôme

Situations aux 1ers décembre 2018 et 2019

	En emploi		En recherche d'emploi		En études		Autres situations		Total	
	N	% cit.	N	% cit.	N	% cit.	N	% cit.	N	% cit.
Situation au 01/12/2018	9	64%	1	7%	3	21%	1	7%	14	100%
Situation au 01/12/2019	11	79%	1	7%	2	14%	0	0%	14	100%



Références de la population

Régime d'inscription	Nationalité	Inscrits	Diplômés	Enquêtés *
FI ⁽¹⁾	Français	21	12	12
	Étranger	0	0	0
CA ⁽²⁾	Français	0	0	0
	Étranger	0	0	0
CP ⁽³⁾	Français	0	0	0
	Étranger	0	0	0
Cés ⁽⁴⁾	Français	0	0	0
	Étranger	0	0	0
RE ⁽⁵⁾	Français	1	0	0
	Étranger	0	0	0
FC ⁽⁶⁾	Français	8	3	3
	Étranger	0	0	0
TOTAL		30	15	15

- (1) Formation initiale classique
- (2) Contrat d'apprentissage
- (3) Contrat de professionnalisation
- (4) Année de césure
- (5) Reprise d'études
- (6) Formation continue classique

*Population enquêtée : diplômés de nationalité française, nés en 1987 ou après.