

## Licence professionnelle

Mention : **BIOLOGIE ANALYTIQUE ET EXPÉRIMENTALE**

Parcours : **Techniques de diagnostic médical**

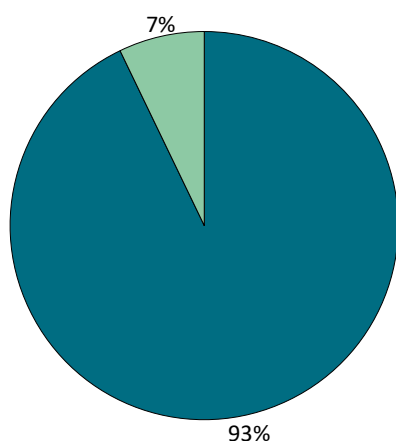
(anciennement : LP Techniques diagnostiques spécialisées en biologie médicale)

Nombre de diplômés enquêtés : **17**

Nombre de répondants : **14**

Taux de réponse : **82%**

## Situation des diplômés au 1er décembre 2019



	Homme	Femme	Total
En emploi avec le diplôme*	4	9	13
En emploi avec un diplôme supérieur**	0	0	0
En recherche d'emploi	0	0	0
En études	1	0	1
Autres situations	0	0	0
<b>Total</b>	<b>5</b>	<b>9</b>	<b>14</b>

\* n'ayant pas obtenu de diplôme de niveau supérieur à la licence professionnelle, avant ou après l'obtention de celle-ci  
\*\* ayant obtenu un diplôme de niveau supérieur à la licence professionnelle, avant ou après l'obtention de celle-ci

► **13** diplômés, ayant un niveau d'études à Bac+3, occupent un emploi (voir détails pages suivantes).

► **1** diplômé suit un doctorat en bactériologie à l'UFR de Pharmacie à Clermont-Ferrand.

## CHIFFRES CLÉS

Population globale		Diplômés en emploi avec la licence professionnelle		
Taux d'insertion professionnelle <sup>(1)</sup>	Taux de poursuite d'études <sup>(2)</sup>	Durée médiane <sup>(3)</sup> d'accès au 1er emploi	Taux d'emploi stable <sup>(4)</sup>	Salaires brut médian <sup>(3)</sup>
<b>100%</b>	<b>7%</b>	1 mois	92 %	1849 €

(1) Nombre de diplômés en emploi / (Nombre de diplômés en emploi + Nombre de diplômés en recherche d'emploi)

(2) Nombre de diplômés en études / Nombre de répondants

(3) Médiane = valeur telle que 50% des répondants sont au-dessus et 50% des répondants sont en-dessous

(4) Emplois stables : CDI, fonctionnaire, chef d'entreprise, profession libérale. Emplois instables : CDD, vacataire, intérimaire, emplois aidés

# L'entrée sur le marché du travail

## sans diplôme de niveau supérieur à la licence professionnelle

### Type de contrat du premier emploi

	Homme	Femme	Total
Profession libérale, indépendant, chef d'entreprise, autoentrepreneur	-	-	0
Fonctionnaire (y compris fonctionnaire stagiaire)	-	1	1
CDI	3	5	8
CDI de chantier, CDI de mission	-	-	0
CDD (y compris saisonnier, contractuel de la fonction publique, ATER)	-	-	0
Vacataire	-	-	0
Intérimaire	-	1	1
Intermittent du spectacle, pigiste	-	-	0
Emplois aidés (Contrat Initiative Emploi, Contrat Unique d'Insertion...)	-	-	0
Volontariat international	-	-	0
Autre	-	-	0
<b>Total</b>	<b>3</b>	<b>7</b>	<b>10</b>

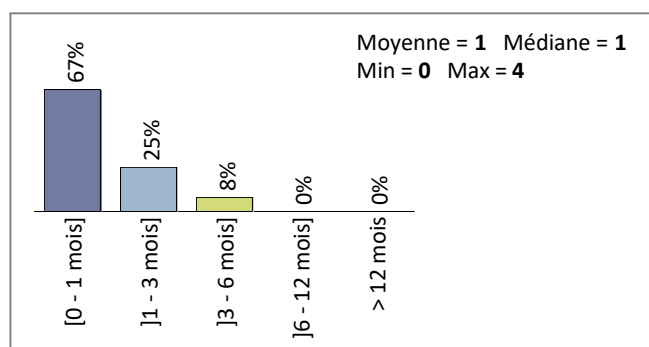
Taux de réponse : 77%

### Moyen d'accès au premier emploi

Suite de stage de fin d'études	4
Réponse à une offre d'emploi	3
Suite à un contrat en alternance	3
Candidature spontanée	1

Taux de réponse : 85%

### Durée d'accès au 1er emploi



Taux de réponse : 92%

- ▶ 90% des diplômés occupent un premier emploi stable, ou ayant abouti à un emploi stable (pour les diplômés qui occupent toujours leur premier emploi).

## Les emplois occupés au 1er décembre 2019

sans diplôme de niveau supérieur à la licence professionnelle

### Type de contrat de l'emploi actuel

	Homme	Femme	Total
Profession libérale, indépendant, chef d'entreprise, autoentrepreneur	-	-	0
Fonctionnaire (y compris fonctionnaire stagiaire)	-	1	1
CDI	4	7	11
CDI de chantier, CDI de mission	-	-	0
CDD (y compris saisonnier, contractuel de la fonction publique, ATER)	-	1	1
Vacataire	-	-	0
Intérimaire	-	-	0
Intermittent du spectacle, pigiste	-	-	0
Emplois aidés (Contrat Initiative Emploi, Contrat Unique d'Insertion...)	-	-	0
Volontariat international	-	-	0
Autre	-	-	0
<b>Total</b>	<b>4</b>	<b>9</b>	<b>13</b>

Taux de réponse : 100%

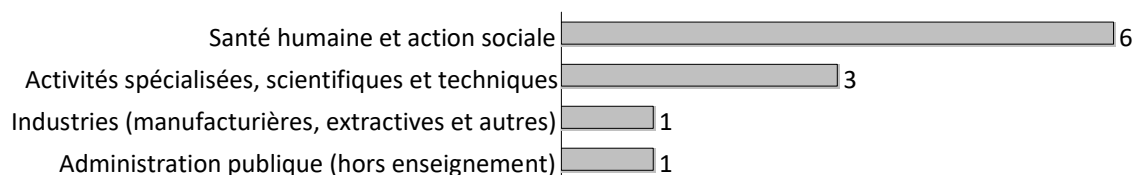
### Moyen d'accès à l'emploi actuel

Suite de stage de fin d'études	4
Réponse à une offre d'emploi	4
Candidature spontanée	2
Suite à un contrat en alternance	2
Contacté(e) directement	1

Taux de réponse : 100%

- ▶ 62% des diplômés sont toujours sur leur premier emploi depuis l'obtention de leur diplôme.
- ▶ 100% des diplômés travaillent à temps complet.
- ▶ La durée du contrat temporaire est de 12 mois.
- ▶ 92% des diplômés occupent actuellement un emploi stable.

## Les emplois par secteur d'activité



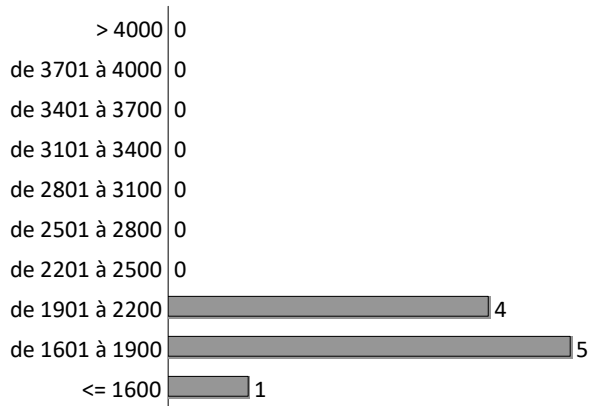
Taux de réponse : 85%

## Catégorie d'entreprises

	Nb	% cit.
<b>Grande entreprise privée (sup. à 5000 salariés, tous sites confondus)</b>	<b>1</b>	<b>8%</b>
<b>Entreprise privée de taille intermédiaire (de 250 à 5000 salariés, tous sites confondus)</b>	<b>2</b>	<b>15%</b>
<b>Entreprise privée de taille moyenne (de 50 à 250 salariés tous sites confondus)</b>	<b>2</b>	<b>15%</b>
<b>Petite entreprise privée (de 10 à 50 salariés, tous sites confondus)</b>	<b>3</b>	<b>23%</b>
Microentreprise privée (moins de 10 salariés, tous sites confondus)	-	0%
<b>Secteur public (fonction et entreprise publiques, sécurité sociale, office publique d'HLM,...)</b>	<b>5</b>	<b>38%</b>
Vous-même	-	0%
Organisation internationale ou institution de l'Union Européenne	-	0%
Une personne exerçant une profession libérale ou un indépendant	-	0%
Association, organisme professionnel	-	0%
Société d'économie mixte	-	0%
Autre	-	0%
Entreprise privée (taille non précisée)	-	0%
<b>Total</b>	<b>13</b>	<b>100%</b>

Taux de réponse : 100%

## Salaires des diplômés (hors primes)



Taux de réponse : 77%

	Total
Moyenne	1834
Min	1570
Max	1999
Médiane	1849

Calcul du salaire brut 30 mois

► Le salaire brut mensuel des diplômés (hors primes) varie de **1570 € à 1999 €**. Le salaire brut médian est de **1849 €\*.**

\* Le SMIC brut mensuel au 1er décembre 2019 est de 1521 €.

Les salaires sont calculés sur la base d'un temps plein.

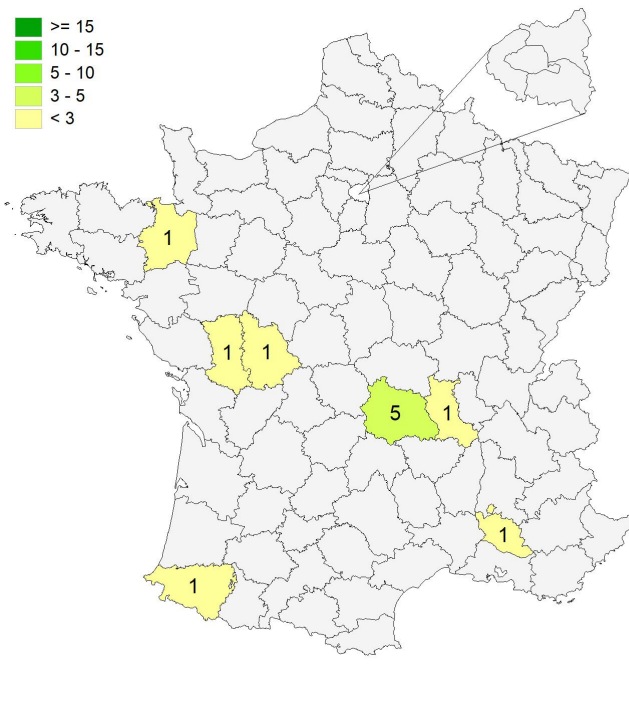
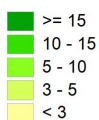
Les salaires des diplômés travaillant à l'étranger ne sont pas pris en compte dans le calcul.

## Primes

► 3 diplômés ont déclaré toucher des primes supplémentaires. En raison de ce faible effectif, aucune information sur les primes ne peut être communiquée.

## Lieu d'emploi

### Effectif



### Répartition géographique des emplois

Auvergne-Rhône-Alpes	6	50%
Ile-de-France	0	0%
Autres départements français de métropole	5	42%
France d'Outre-Mer	0	0%
Étranger (Suisse)	1	8%

Taux de réponse : 92%

## Liste des emplois occupés (avec la licence professionnelle)

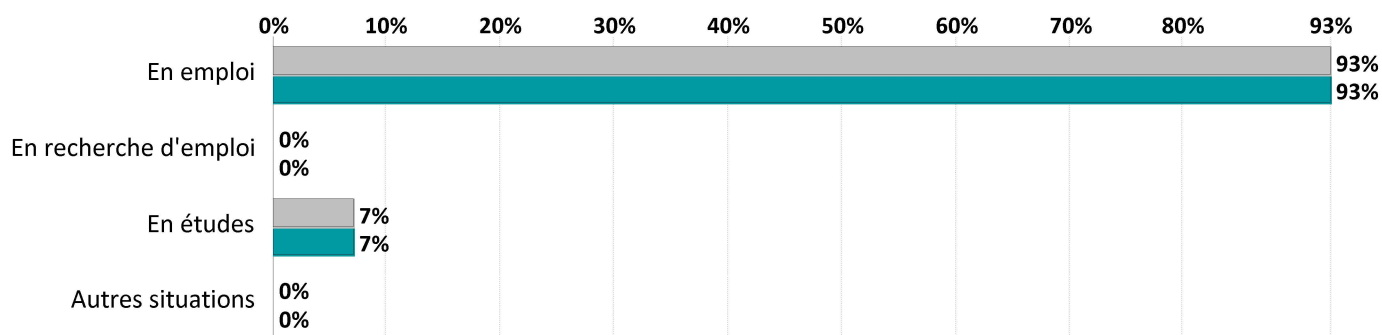
Emploi occupé	Missions	Effectif
<b>Technicien de laboratoire</b>	-	4 F 3 H
	Analyse de biologie médicale.	
	Analyse biologique en hématologie, biochimie et bactériologie de nuit.	
	- Pré-traitement des échantillons ; - ensemencement des échantillons ; - analyse des échantillons ; - antibiogramme automatisé ; - validation technique ; - tâches de qualité et métrologie.	
	- Technicien en bactériologie avec des gardes réalisées en bactériologie et biochimie ; - réalisation de prélèvements sanguins.	
	- Pré-analytique : enregistrement des tubes et extraction d'ADN (acide désoxyribonucléique) ; - immunologie-plaquettaire : séquençage SBT (Sequence Based Typing) et sérologie par ELISA (Enzyme-Linked Immunosorbent Assay) ; - typage avec PCR-SSP (Single Specific Primer-Polymerase Chain Reaction) ; - cross-match cellulaire par lymphocytotoxicité ; - gestion des validations de méthode au laboratoire.	
	Réalisation des analyses biologiques et biochimiques sur plateau technique.	
<b>Technicien de laboratoire d'analyses médicales</b>	-	1 F
<b>Technicien de laboratoire hospitalier</b>	Ensemencement, lecture, réalisation et validation d'antibiogramme en service de bactériologie et participation aux gardes.	1 F
<b>Technicien de laboratoire en microbiologie</b>	Ensemencement des prélèvements, réalisation de la lecture des milieux de culture et saisie des analyses.	1 F
<b>Technicien de laboratoire IHE (Integrating the Healthcare Enterprise) / Délivrance</b>	- Réalisation des examens d'immuno-hématologie ; - gestion des stocks de réactifs ; - délivrance de produits sanguins labiles ; - gestion des stocks de produits sanguins labiles.	1 H
<b>Technicien en microbiologie laboratoire privé</b>	Routine du poste de microbiologie et qualité.	1 F
<b>Technicien supérieur de laboratoire</b>	Analyses biologiques, qualité et référente automate.	1 F

<b>TOTAL</b>	<b>13</b>
--------------	-----------

# Evolution des situations des diplômés à 18 et 30 mois de l'obtention de leur diplôme

Situations aux 1ers décembre 2018 et 2019

	En emploi		En recherche d'emploi		En études		Autres situations		Total	
	N	% cit.	N	% cit.	N	% cit.	N	% cit.	N	% cit.
Situation au 01/12/2018	13	93%	0	0%	1	7%	0	0%	14	100%
Situation au 01/12/2019	13	93%	0	0%	1	7%	0	0%	14	100%



## Références de la population

Régime d'inscription	Nationalité	Inscrits	Diplômés	Enquêtés *
FI <sup>(1)</sup>	Français	9	9	9
	Étranger	0	0	0
CA <sup>(2)</sup>	Français	0	0	0
	Étranger	0	0	0
CP <sup>(3)</sup>	Français	9	8	8
	Étranger	0	0	0
Cés <sup>(4)</sup>	Français	0	0	0
	Étranger	0	0	0
RE <sup>(5)</sup>	Français	0	0	0
	Étranger	0	0	0
FC <sup>(6)</sup>	Français	0	0	0
	Étranger	0	0	0
<b>TOTAL</b>		<b>18</b>	<b>17</b>	<b>17</b>

- (1) Formation initiale classique
- (2) Contrat d'apprentissage
- (3) Contrat de professionnalisation
- (4) Année de césure
- (5) Reprise d'études
- (6) Formation continue classique

\*Population enquêtée : diplômés de nationalité française, nés en 1987 ou après.