



UFR DE PHARMACIE

UNIVERSITÉ
Clermont Auvergne

Site : Vichy

Promotion 2016-2017

Situation à 30 mois du diplôme

Licence professionnelle

Mention : INDUSTRIES PHARMACEUTIQUES,
COSMÉTOLOGIQUES ET DE SANTÉ :
GESTION, PRODUCTION ET VALORISATION

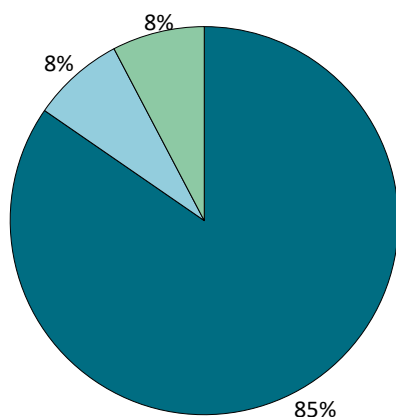
Parcours : Développement, production et ingénierie
pharmaceutique

Nombre de diplômés enquêtés : 15

Nombre de répondants : 13

Taux de réponse : **87%**

Situation des diplômés au 1er décembre 2019



	Homme	Femme	Total
En emploi avec le diplôme*	3	8	11
En emploi avec un diplôme supérieur**	0	1	1
En recherche d'emploi	0	0	0
En études	1	0	1
Autres situations	0	0	0
Total	4	9	13

* n'ayant pas obtenu de diplôme de niveau supérieur à la licence professionnelle, avant ou après l'obtention de celle-ci
** ayant obtenu un diplôme de niveau supérieur à la licence professionnelle, avant ou après l'obtention de celle-ci

- ▶ 11 diplômés, ayant un niveau d'études à Bac+3, occupent un emploi (voir détails pages suivantes).
- ▶ 1 diplômé, ayant un niveau d'étude supérieur à Bac+3, occupe un emploi de Quality Project Manager en volontariat international.
- ▶ 1 diplômé suit des études en Master 2 Management des risques à l'IEQT à Vichy.

CHIFFRES CLÉS

Population globale		Diplômés en emploi avec la licence professionnelle		
Taux d'insertion professionnelle ⁽¹⁾	Taux de poursuite d'études ⁽²⁾	Durée médiane ⁽³⁾ d'accès au 1er emploi	Taux d'emploi stable ⁽⁴⁾	Salaire brut médian ⁽³⁾
100%	8%	1 mois	45 %	2196 €

(1) Nombre de diplômés en emploi / (Nombre de diplômés en emploi + Nombre de diplômés en recherche d'emploi)

(2) Nombre de diplômés en études / Nombre de répondants

(3) Médiane = valeur telle que 50% des répondants sont au-dessus et 50% des répondants sont en-dessous

(4) Emplois stables : CDI, fonctionnaire, chef d'entreprise, profession libérale. Emplois instables : CDD, vacataire, intérimaire, emplois aidés

L'entrée sur le marché du travail

sans diplôme de niveau supérieur à la licence professionnelle

Type de contrat du premier emploi

	Homme	Femme	Total
Profession libérale, indépendant, chef d'entreprise, autoentrepreneur	-	-	0
Fonctionnaire (y compris fonctionnaire stagiaire)	-	-	0
CDI	1	1	2
CDI de chantier, CDI de mission	-	-	0
CDD (y compris saisonnier, contractuel de la fonction publique, ATER)	1	-	1
Vacataire	-	-	0
Intérimaire	1	2	3
Intermittent du spectacle, pigiste	-	-	0
Emplois aidés (Contrat Initiative Emploi, Contrat Unique d'Insertion...)	-	-	0
Volontariat international	-	-	0
Autre	-	-	0
Total	3	3	6

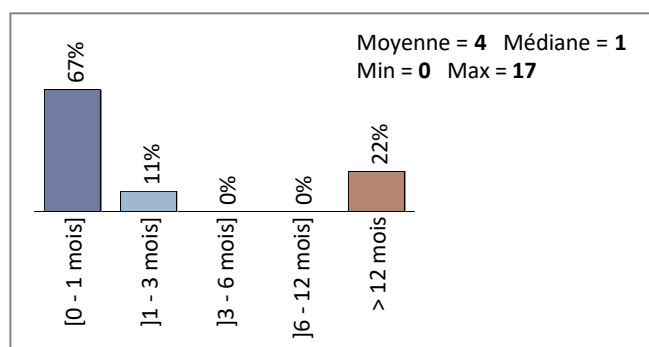
Taux de réponse : 55%

Moyen d'accès au premier emploi

Suite de stage de fin d'études	3
Réponse à une offre d'emploi	3
Autre	1
Suite à un contrat en alternance	1
Par le biais de l'Université	1
Candidature spontanée	1

Taux de réponse : 91%

Durée d'accès au 1er emploi



Taux de réponse : 82%

- ▶ 2 diplômés sur 6 occupent un premier emploi stable, ou ayant abouti à un emploi stable (pour les diplômés qui occupent toujours leur premier emploi).

Les emplois occupés au 1er décembre 2019

sans diplôme de niveau supérieur à la licence professionnelle

Type de contrat de l'emploi actuel

	Homme	Femme	Total
Profession libérale, indépendant, chef d'entreprise, autoentrepreneur	-	-	0
Fonctionnaire (y compris fonctionnaire stagiaire)	-	-	0
CDI	2	3	5
CDI de chantier, CDI de mission	-	-	0
CDD (y compris saisonnier, contractuel de la fonction publique, ATER)	1	4	5
Vacataire	-	-	0
Intérimaire	-	1	1
Intermittent du spectacle, pigiste	-	-	0
Emplois aidés (Contrat Initiative Emploi, Contrat Unique d'Insertion...)	-	-	0
Volontariat international	-	-	0
Autre	-	-	0
Total	3	8	11

Taux de réponse : 100%

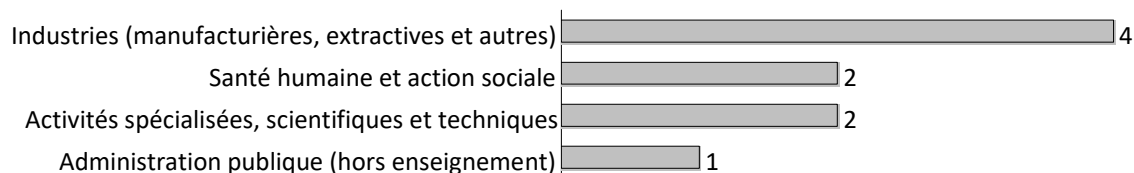
Moyen d'accès à l'emploi actuel

Candidature spontanée	2
Contacté(e) directement	2
Réponse à une offre d'emploi	2
Suite de stage de fin d'études	2
Autre	1
Suite à un contrat en alternance	1
Intérim	1

Taux de réponse : 100%

- ▶ 45% des diplômés sont toujours sur leur premier emploi depuis l'obtention de leur diplôme.
- ▶ 100% des diplômés travaillent à temps complet.
- ▶ La durée des contrats temporaires varie de 6 à 12 mois, et la durée médiane est de 9 mois.
- ▶ 45% des diplômés occupent actuellement un emploi stable.

Les emplois par secteur d'activité



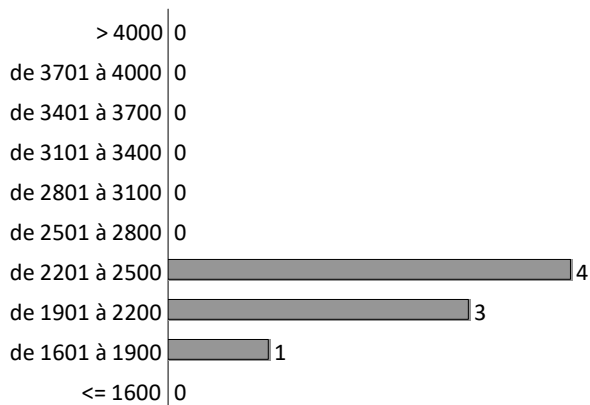
Taux de réponse : 82%

Catégorie d'entreprises

	Nb	% cit.
Grande entreprise privée (sup. à 5000 salariés, tous sites confondus)	4	40%
Entreprise privée de taille intermédiaire (de 250 à 5000 salariés, tous sites confondus)	3	30%
Entreprise privée de taille moyenne (de 50 à 250 salariés tous sites confondus)	2	20%
Petite entreprise privée (de 10 à 50 salariés, tous sites confondus)	-	0%
Microentreprise privée (moins de 10 salariés, tous sites confondus)	-	0%
Secteur public (fonction et entreprise publiques, sécurité sociale, office publique d'HLM,...)	1	10%
Vous-même	-	0%
Organisation internationale ou institution de l'Union Européenne	-	0%
Une personne exerçant une profession libérale ou un indépendant	-	0%
Association, organisme professionnel	-	0%
Société d'économie mixte	-	0%
Autre	-	0%
Entreprise privée (taille non précisée)	-	0%
Total	10	100%

Taux de réponse : 91%

Salaires des diplômés (hors primes)



Taux de réponse : 73%

	Total
Moyenne	2161
Min	1882
Max	2336
Médiane	2196

Calcul du salaire brut 30 mois

- Le salaire brut mensuel des diplômés (hors primes) varie de **1882 € à 2336 €**. Le salaire brut médian est de **2196 €***.

* Le SMIC brut mensuel au 1er décembre 2019 est de 1521 €.

Les salaires sont calculés sur la base d'un temps plein.

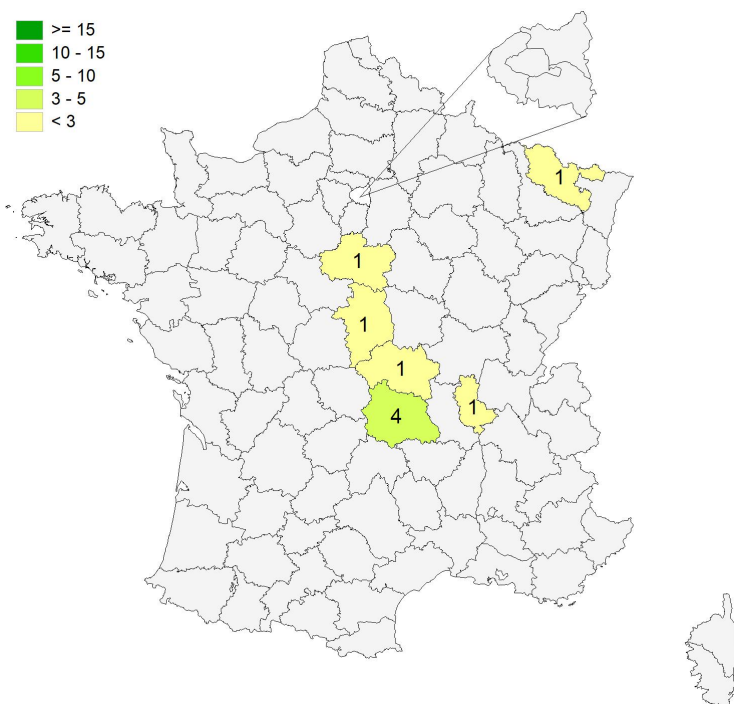
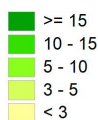
Les salaires des diplômés travaillant à l'étranger ne sont pas pris en compte dans le calcul.

Primes

- 7 diplômés ont déclaré toucher des primes supplémentaires.
- 3 d'entre eux ont précisé le montant brut annuel des primes qu'ils touchent. En raison de ce faible effectif, aucune information sur les primes ne peut être communiquée.

Lieu d'emploi

Effectif



Répartition géographique des emplois

Auvergne-Rhône-Alpes	6
Ile-de-France	0
Autres départements français de métropole	3
France d'Outre-Mer	0
Étranger	0

Taux de réponse : 82%

Liste des emplois occupés (avec la licence professionnelle)

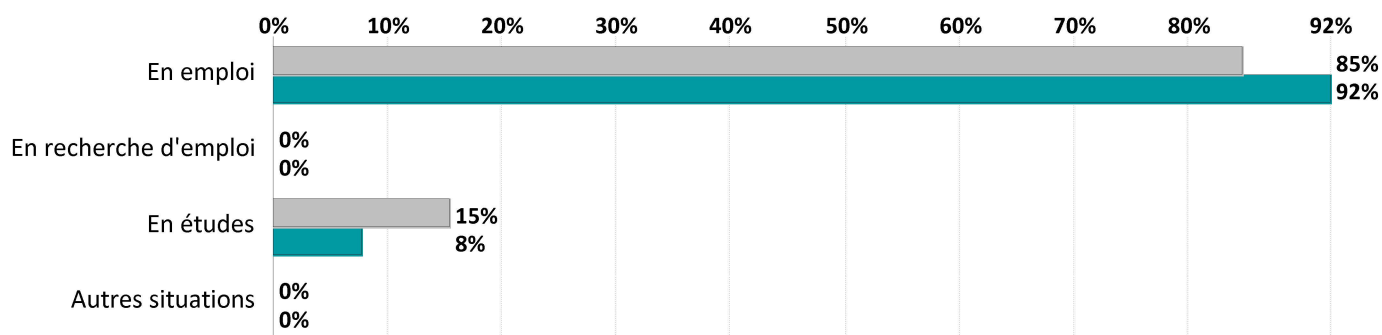
Emploi occupé	Missions	Effectif
Assistant administratif du contrôle qualité	Gestion des stabilités, de la documentation, de quelques Change Contrôle et édition de certificats d'analyse.	1 F
Assistant affaires réglementaires	Contrôle des articles de conditionnement, pharmacovigilance et information médicale, revue documentaire et rédaction des revues qualité produit.	1 F
Assistant qualité	Gestion des dossiers de lots.	1 H
Technicien chimiste contrôle qualité	Réalisation des analyses de matières premières et de produits fabriqués, et participation au développement du laboratoire.	1 H
Technicien contrôle qualité	-	1 F
Technicien de laboratoire	Analyses de sang.	1 F
	Validation et optimisation de méthodes analytiques par HPLC (High Performance Liquid Chromatography).	1 H
Technicien de laboratoire contrôle qualité	-	1 F
Technicien de traitements chimiques	- Développement de solutions chimiques pour enduction sur du métal destiné à l'industrie automobile ; - mesures d'éléments chimiques sur du métal par méthode ICP (Inductively Coupled Plasma), infrarouge et à rayonnement x.	1 F
Technicien prévention et protection du patrimoine	Sécurité incendie et sûreté.	1 F
Technicien support industriel	Investigation.	1 F

TOTAL	11
--------------	-----------

Evolution des situations des diplômés à 18 et 30 mois de l'obtention de leur diplôme

Situations aux 1ers décembre 2018 et 2019

	En emploi		En recherche d'emploi		En études		Autres situations		Total	
	N	% cit.	N	% cit.	N	% cit.	N	% cit.	N	% cit.
Situation au 01/12/2018	11	85%	0	0%	2	15%	0	0%	13	100%
Situation au 01/12/2019	12	92%	0	0%	1	8%	0	0%	13	100%



Références de la population

Régime d'inscription	Nationalité	Inscrits	Diplômés	Enquêtés *
FI ⁽¹⁾	Français	15	15	15
	Étranger	1	0	0
CA ⁽²⁾	Français	0	0	0
	Étranger	0	0	0
CP ⁽³⁾	Français	0	0	0
	Étranger	0	0	0
Cés ⁽⁴⁾	Français	0	0	0
	Étranger	0	0	0
RE ⁽⁵⁾	Français	0	0	0
	Étranger	0	0	0
FC ⁽⁶⁾	Français	0	0	0
	Étranger	0	0	0
TOTAL		16	15	15

- (1) Formation initiale classique
- (2) Contrat d'apprentissage
- (3) Contrat de professionnalisation
- (4) Année de césure
- (5) Reprise d'études
- (6) Formation continue classique

*Population enquêtée : diplômés de nationalité française, nés en 1987 ou après.