

## Licence professionnelle

Mention : **MÉTIERS DE L'INFORMATIQUE :  
CONCEPTION, DÉVELOPPEMENT ET TEST DE  
LOGICIELS**

Parcours : **Développement d'applications pour plateformes  
mobiles**

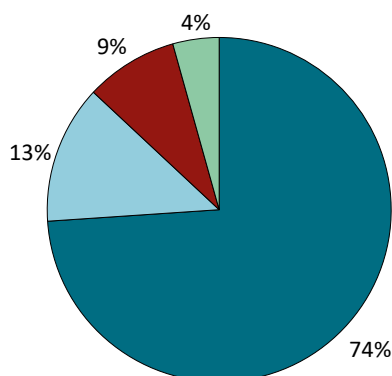
(anciennement : LP Génie logiciel, développement d'applications pour  
plateformes mobiles)

Nombre de diplômés enquêtés : **26**

Nombre de répondants : **23**

Taux de réponse : **88%**

## Situation des diplômés au 1er décembre 2019



	Homme	Femme	Total
En emploi avec le diplôme*	17	0	17
En emploi avec un diplôme supérieur**	3	0	3
En recherche d'emploi	2	0	2
En études	1	0	1
Autres situations	0	0	0
<b>Total</b>	<b>23</b>	<b>0</b>	<b>23</b>

\* n'ayant pas obtenu de diplôme de niveau supérieur à la licence professionnelle, avant ou après l'obtention de celle-ci

\*\* ayant obtenu un diplôme de niveau supérieur à la licence professionnelle, avant ou après l'obtention de celle-ci

- ▶ **17** diplômés, ayant un niveau d'études à Bac+3, occupent un emploi (voir détails pages suivantes).
- ▶ **2** diplômés, dont **1** ayant déjà travaillé, recherchent un emploi depuis moins d'un mois et 2 mois. Ils sont intéressés par des postes de développeur dans le Puy-de-Dôme.
- ▶ **3** diplômés, ayant un niveau d'étude supérieur à Bac+3, occupent un emploi :
  - d'analyste programmeur en CDI ;
  - d'enseignant fonctionnaire en informatique et télématique ;
  - d'ingénieur d'études et de développement en CDI.
- ▶ **1** diplômé suit des études d'ingénieur en informatique à l'ISIMA à Clermont-Ferrand.

## CHIFFRES CLÉS

Population globale		Diplômés en emploi avec la licence professionnelle		
Taux d'insertion professionnelle <sup>(1)</sup>	Taux de poursuite d'études <sup>(2)</sup>	Durée médiane <sup>(3)</sup> d'accès au 1er emploi	Taux d'emploi stable <sup>(4)</sup>	Salaire brut médian <sup>(3)</sup>
<b>91%</b>	<b>4%</b>	1 mois	100 %	2335 €

(1) Nombre de diplômés en emploi / (Nombre de diplômés en emploi + Nombre de diplômés en recherche d'emploi)

(2) Nombre de diplômés en études / Nombre de répondants

(3) Médiane = valeur telle que 50% des répondants sont au-dessus et 50% des répondants sont en-dessous

(4) Emplois stables : CDI, fonctionnaire, chef d'entreprise, profession libérale. Emplois instables : CDD, vacataire, intérimaire, emplois aidés

# L'entrée sur le marché du travail

## sans diplôme de niveau supérieur à la licence professionnelle

### Type de contrat du premier emploi

	Homme	Femme	Total
Profession libérale, indépendant, chef d'entreprise, autoentrepreneur	-	-	0
Fonctionnaire (y compris fonctionnaire stagiaire)	-	-	0
CDI	14	-	14
CDI de chantier, CDI de mission	-	-	0
CDD (y compris saisonnier, contractuel de la fonction publique, ATER)	1	-	1
Vacataire	-	-	0
Intérimaire	-	-	0
Intermittent du spectacle, pigiste	-	-	0
Emplois aidés (Contrat Initiative Emploi, Contrat Unique d'Insertion...)	-	-	0
Volontariat international	1	-	1
Autre	-	-	0
<b>Total</b>	<b>16</b>	<b>0</b>	<b>16</b>

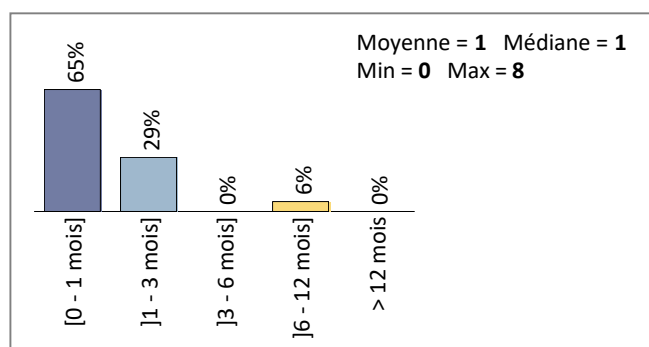
Taux de réponse : 94%

### Moyen d'accès au premier emploi

Suite à un contrat en alternance	9
Autre	2
Réponse à une offre d'emploi	2
Suite de stage de fin d'études	2
Contacté(e) directement	1
Candidature spontanée	1

Taux de réponse : 100%

### Durée d'accès au 1er emploi



Taux de réponse : 100%

- **88%** des diplômés occupent un premier emploi stable, ou ayant abouti à un emploi stable (pour les diplômés qui occupent toujours leur premier emploi).

## Les emplois occupés au 1er décembre 2019

sans diplôme de niveau supérieur à la licence professionnelle

### Type de contrat de l'emploi actuel

	Homme	Femme	Total
Profession libérale, indépendant, chef d'entreprise, autoentrepreneur	-	-	0
Fonctionnaire (y compris fonctionnaire stagiaire)	-	-	0
CDI	17	-	17
CDI de chantier, CDI de mission	-	-	0
CDD (y compris saisonnier, contractuel de la fonction publique, ATER)	-	-	0
Vacataire	-	-	0
Intérimaire	-	-	0
Intermittent du spectacle, pigiste	-	-	0
Emplois aidés (Contrat Initiative Emploi, Contrat Unique d'Insertion...)	-	-	0
Volontariat international	-	-	0
Autre	-	-	0
<b>Total</b>	<b>17</b>	<b>0</b>	<b>17</b>

Taux de réponse : 100%

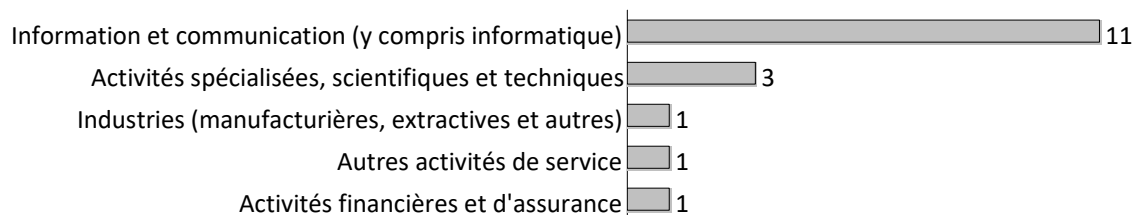
### Moyen d'accès à l'emploi actuel

Suite à un contrat en alternance	6
Réponse à une offre d'emploi	3
Autre	2
Contacté(e) directement	2
Suite de stage de fin d'études	2
Candidature spontanée	2

Taux de réponse : 100%

- **71%** des diplômés sont toujours sur leur premier emploi depuis l'obtention de leur diplôme.
- **100%** des diplômés travaillent à temps complet.
- **100%** des diplômés occupent actuellement un emploi stable.

## Les emplois par secteur d'activité



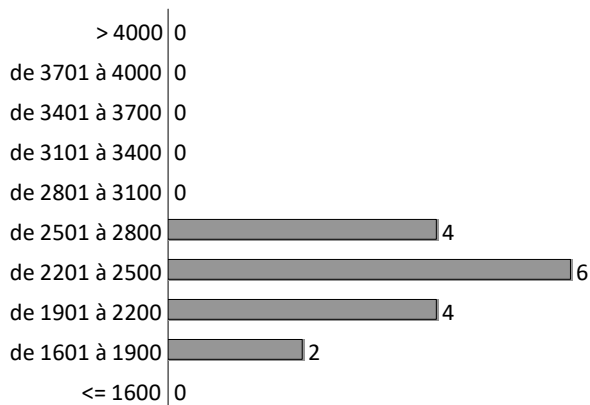
Taux de réponse : 100%

## Catégorie d'entreprises

	Nb	% cit.
<b>Grande entreprise privée (sup. à 5000 salariés, tous sites confondus)</b>	<b>8</b>	<b>47%</b>
<b>Entreprise privée de taille intermédiaire (de 250 à 5000 salariés, tous sites confondus)</b>	<b>4</b>	<b>24%</b>
<b>Entreprise privée de taille moyenne (de 50 à 250 salariés tous sites confondus)</b>	<b>1</b>	<b>6%</b>
<b>Petite entreprise privée (de 10 à 50 salariés, tous sites confondus)</b>	<b>3</b>	<b>18%</b>
<b>Microentreprise privée (moins de 10 salariés, tous sites confondus)</b>	<b>1</b>	<b>6%</b>
Secteur public (fonction et entreprise publiques, sécurité sociale, office publique d'HLM,...)	-	0%
Vous-même	-	0%
Organisation internationale ou institution de l'Union Européenne	-	0%
Une personne exerçant une profession libérale ou un indépendant	-	0%
Association, organisme professionnel	-	0%
Société d'économie mixte	-	0%
Autre	-	0%
Entreprise privée (taille non précisée)	-	0%
<b>Total</b>	<b>17</b>	<b>100%</b>

Taux de réponse : 100%

## Salaires des diplômés (hors primes)



Taux de réponse : **94%**

Total	
Moyenne	<b>2284</b>
Min	<b>1687</b>
Max	<b>2770</b>
Médiane	<b>2335</b>

Calcul du salaire brut 30 mois

- Le salaire brut mensuel des diplômés (hors primes) varie de **1687 € à 2770 €**. Le salaire brut médian est de **2335 €\*.**

\* Le SMIC brut mensuel au 1er décembre 2019 est de 1521 €.

Les salaires sont calculés sur la base d'un temps plein.

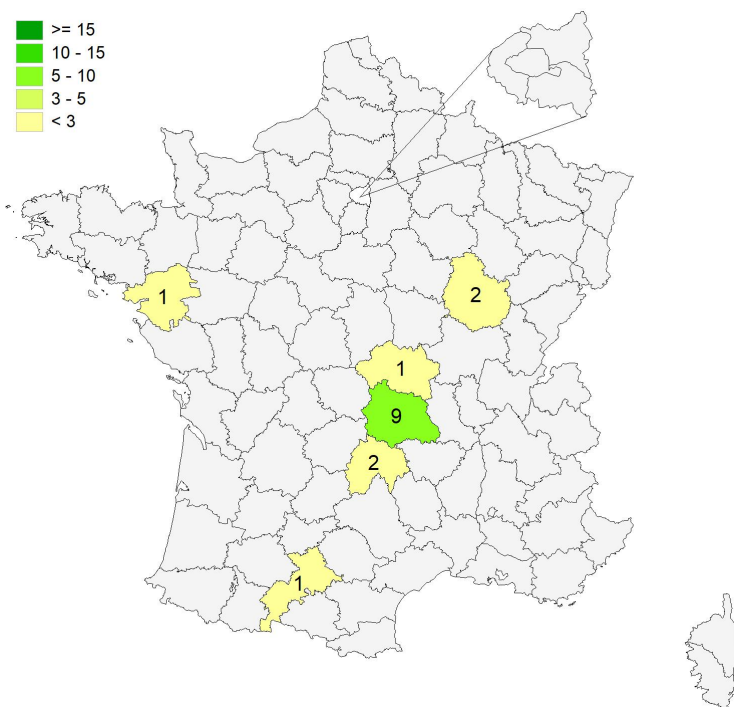
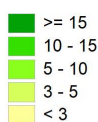
Les salaires des diplômés travaillant à l'étranger ne sont pas pris en compte dans le calcul.

## Primes

- 7 diplômés ont déclaré toucher des primes supplémentaires.
- 5 d'entre eux ont précisé le montant brut annuel des primes qu'ils touchent. Celui-ci varie de **274 € à 9000 €**, et le montant médian est de **1323 €**.

## Lieu d'emploi

### Effectif



### Répartition géographique des emplois

Auvergne-Rhône-Alpes	12	71%
Ile-de-France	0	0%
Autres départements français de métropole	4	24%
France d'Outre-Mer	0	0%
Étranger (Irlande)	1	6%

Taux de réponse : **100%**

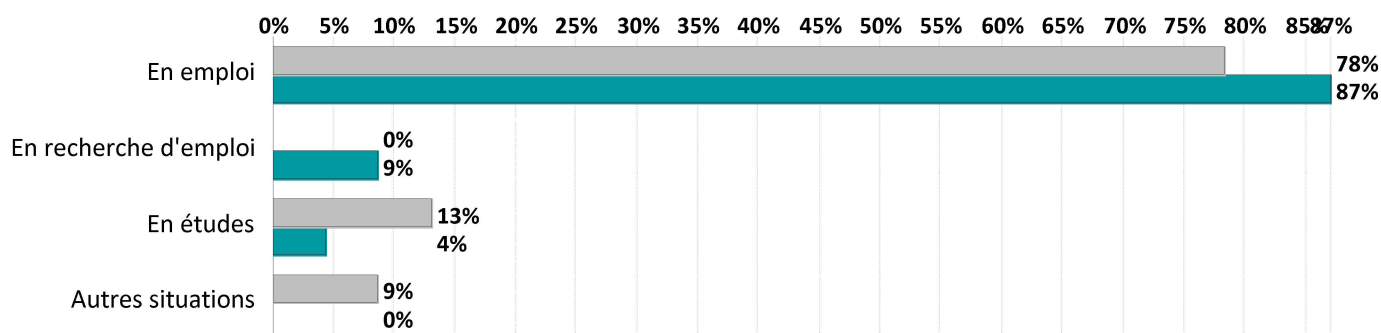
## Liste des emplois occupés (avec la licence professionnelle)

Emploi occupé	Missions	Effectif
<b>Analyste programmeur</b>	Développement front-end et back-end, gestion d'infrastructures et définition de besoin avec le client.	1 H
<b>Analyste support client</b>	Analyse et proposition de solutions pour des clients dans le milieu de la restauration.	1 H
<b>Concepteur développeur d'application mobile</b>	Développement, maintenance et amélioration d'une application mobile.	1 H
<b>Développeur analyste</b>	Développement, gestion de la partie design, des bases de données, développement mobile, animation et présentation de technologies.	1 H
<b>Développeur d'applications</b>	Développement d'applications mobiles.	6 H
	Développement des applications Android correspondant à des fonctionnalités, destinées aux clients de l'entreprise et publiées sur le PlayStore.	
	Développement des applications et gestion des contacts avec les clients.	
	Développement de composants génériques et spécifiques, et modélisation.	
	Développement des applications pour smartphones.	
<b>Développeur informatique industrielle</b>	Développement de logiciels de pilotage et traçabilité de machine de fabrication additive.	1 H
<b>Développeur web</b>	Développement partie back.	1 H
<b>Ingénieur analyste développeur</b>	Développement d'applications SQL (Structured Query Language).	1 H
<b>Ingénieur développement</b>	Développement front (Angular) et back (Spring boot et Java).	1 H
<b>Ingénieur en système d'information</b>	Développement et programmation informatique.	1 H
<b>Ingénieur en technologies de l'information</b>	Développement, maintenance et formation des juniors.	1 H
<b>Ingénieur logiciel</b>	Développement d'applications Java, intégration d'applications, développement d'applications mobiles et du net.	1 H
<b>TOTAL</b>		<b>17</b>

# Evolution des situations des diplômés à 18 et 30 mois de l'obtention de leur diplôme

Situations aux 1ers décembre 2018 et 2019

	En emploi		En recherche d'emploi		En études		Autres situations		Total	
	N	% cit.	N	% cit.	N	% cit.	N	% cit.	N	% cit.
Situation au 01/12/2018	18	78%	0	0%	3	13%	2	9%	23	100%
Situation au 01/12/2019	20	87%	2	9%	1	4%	0	0%	23	100%



## Références de la population

Régime d'inscription	Nationalité	Inscrits	Diplômés	Enquêtés *
FI <sup>(1)</sup>	Français	6	6	6
	Étranger	0	0	0
CA <sup>(2)</sup>	Français	0	0	0
	Étranger	0	0	0
CP <sup>(3)</sup>	Français	20	20	20
	Étranger	0	0	0
Cés <sup>(4)</sup>	Français	0	0	0
	Étranger	0	0	0
RE <sup>(5)</sup>	Français	0	0	0
	Étranger	0	0	0
FC <sup>(6)</sup>	Français	0	0	0
	Étranger	0	0	0
<b>TOTAL</b>		<b>26</b>	<b>26</b>	<b>26</b>

- (1) Formation initiale classique
- (2) Contrat d'apprentissage
- (3) Contrat de professionnalisation
- (4) Année de césure
- (5) Reprise d'études
- (6) Formation continue classique

\*Population enquêtée : diplômés de nationalité française, nés en 1987 ou après.