

Licence professionnelle

Mention : **MÉTIERS DE L'INDUSTRIE : CONCEPTION DE PRODUITS INDUSTRIELS**

Parcours : Ingénierie collaborative en conception mécanique

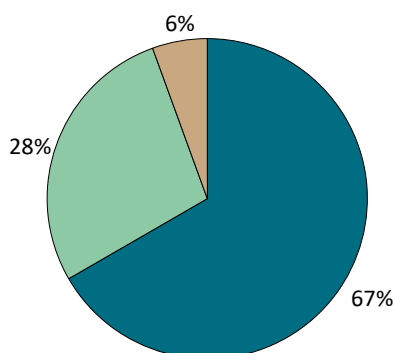
(anciennement : LP Responsable de projets en conception mécanique)

Nombre de diplômés enquêtés : **20**

Nombre de répondants : **18**

Taux de réponse : **90%**

Situation des diplômés au 1er décembre 2019



	Homme	Femme	Total
En emploi avec le diplôme*	12	0	12
En emploi avec un diplôme supérieur**	0	0	0
En recherche d'emploi	0	0	0
En études	5	0	5
Autres situations	1	0	1
Total	18	0	18

* n'ayant pas obtenu de diplôme de niveau supérieur à la licence professionnelle, avant ou après l'obtention de celle-ci
 ** ayant obtenu un diplôme de niveau supérieur à la licence professionnelle, avant ou après l'obtention de celle-ci

- ▶ 12 diplômés, ayant un niveau d'études à Bac+3, occupent un emploi (voir détails pages suivantes).
- ▶ 5 diplômés suivent des études (voir détails pages suivantes).
- ▶ 1 diplômé, étant en année sabbatique, a été classé dans la catégorie "Autres situations".

CHIFFRES CLÉS

Population globale		Diplômés en emploi avec la licence professionnelle		
Taux d'insertion professionnelle ⁽¹⁾	Taux de poursuite d'études ⁽²⁾	Durée médiane ⁽³⁾ d'accès au 1er emploi	Taux d'emploi stable ⁽⁴⁾	Salaires brut médian ⁽³⁾
100%	28%	1 mois	92 %	2200 €

(1) Nombre de diplômés en emploi / (Nombre de diplômés en emploi + Nombre de diplômés en recherche d'emploi)

(2) Nombre de diplômés en études / Nombre de répondants

(3) Médiane = valeur telle que 50% des répondants sont au-dessus et 50% des répondants sont en-dessous

(4) Emplois stables : CDI, fonctionnaire, chef d'entreprise, profession libérale. Emplois instables : CDD, vacataire, intérimaire, emplois aidés

L'entrée sur le marché du travail

sans diplôme de niveau supérieur à la licence professionnelle

Type de contrat du premier emploi

	Homme	Femme	Total
Profession libérale, indépendant, chef d'entreprise, autoentrepreneur	-	-	0
Fonctionnaire (y compris fonctionnaire stagiaire)	-	-	0
CDI	5	-	5
CDI de chantier, CDI de mission	-	-	0
CDD (y compris saisonnier, contractuel de la fonction publique, ATER)	-	-	0
Vacataire	-	-	0
Intérimaire	2	-	2
Intermittent du spectacle, pigiste	-	-	0
Emplois aidés (Contrat Initiative Emploi, Contrat Unique d'Insertion...)	-	-	0
Volontariat international	-	-	0
Autre	-	-	0
Total	7	0	7

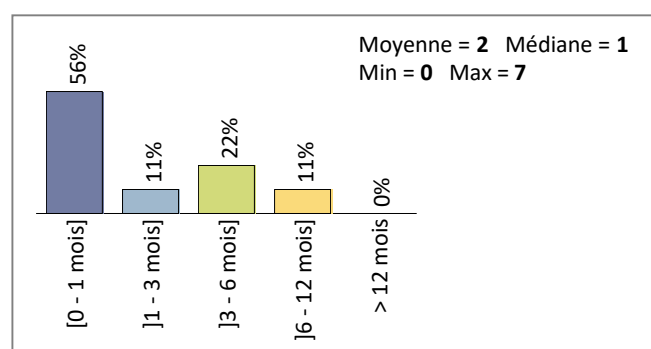
Taux de réponse : 58%

Moyen d'accès au premier emploi

Intérim	3
Contacté(e) directement	2
Suite de stage de fin d'études	2
Candidature spontanée	1
Salon, forum, job dating	1

Taux de réponse : 75%

Durée d'accès au 1er emploi



Taux de réponse : 75%

- ▶ 5 diplômés sur 7 occupent un premier emploi stable, ou ayant abouti à un emploi stable (pour les diplômés qui occupent toujours leur premier emploi).

Les emplois occupés au 1er décembre 2019

sans diplôme de niveau supérieur à la licence professionnelle

Type de contrat de l'emploi actuel

	Homme	Femme	Total
Profession libérale, indépendant, chef d'entreprise, autoentrepreneur	-	-	0
Fonctionnaire (y compris fonctionnaire stagiaire)	-	-	0
CDI	11	-	11
CDI de chantier, CDI de mission	-	-	0
CDD (y compris saisonnier, contractuel de la fonction publique, ATER)	1	-	1
Vacataire	-	-	0
Intérimaire	-	-	0
Intermittent du spectacle, pigiste	-	-	0
Emplois aidés (Contrat Initiative Emploi, Contrat Unique d'Insertion...)	-	-	0
Volontariat international	-	-	0
Autre	-	-	0
Total	12	0	12

Taux de réponse : 100%

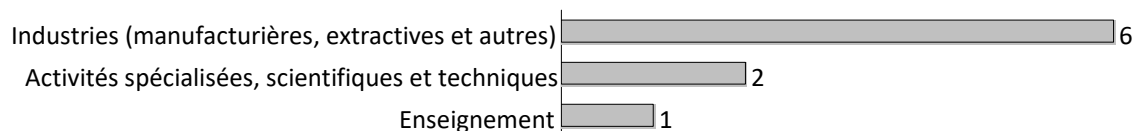
Moyen d'accès à l'emploi actuel

Contacté(e) directement	4
Candidature spontanée	3
Réponse à une offre d'emploi	2
Suite de stage de fin d'études	2
Intérim	1

Taux de réponse : 100%

- ▶ 50% des diplômés sont toujours sur leur premier emploi depuis l'obtention de leur diplôme.
- ▶ 92% des diplômés travaillent à temps complet et 8% à temps partiel non choisi.
- ▶ La durée du contrat temporaire est de 12 mois.
- ▶ 92% des diplômés occupent actuellement un emploi stable.

Les emplois par secteur d'activité



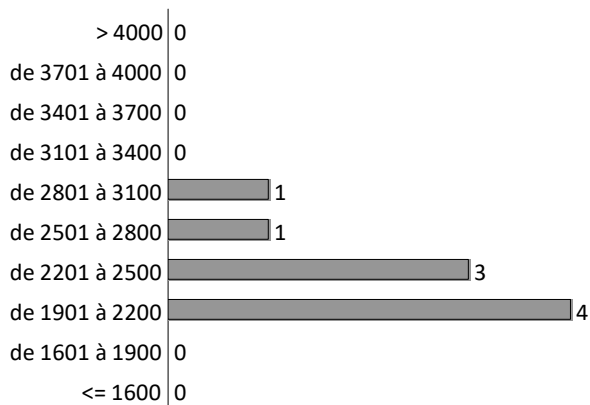
Taux de réponse : 75%

Catégorie d'entreprises

	Nb	% cit.
Grande entreprise privée (sup. à 5000 salariés, tous sites confondus)	2	18%
Entreprise privée de taille intermédiaire (de 250 à 5000 salariés, tous sites confondus)	2	18%
Entreprise privée de taille moyenne (de 50 à 250 salariés tous sites confondus)	3	27%
Petite entreprise privée (de 10 à 50 salariés, tous sites confondus)	2	18%
Microentreprise privée (moins de 10 salariés, tous sites confondus)	-	0%
Secteur public (fonction et entreprise publiques, sécurité sociale, office publique d'HLM,...)	1	9%
Vous-même	-	0%
Organisation internationale ou institution de l'Union Européenne	-	0%
Une personne exerçant une profession libérale ou un indépendant	-	0%
Association, organisme professionnel	-	0%
Société d'économie mixte	-	0%
Autre	-	0%
Entreprise privée (taille non précisée)	1	9%
Total	11	100%

Taux de réponse : 92%

Salaires des diplômés (hors primes)



Taux de réponse : 75%

	Total
Moyenne	2310
Min	2077
Max	2921
Médiane	2200

Calcul du salaire brut 30 mois

► Le salaire brut mensuel des diplômés (hors primes) varie de **2077 € à 2921 €**. Le salaire brut médian est de **2200 €*.**

* Le SMIC brut mensuel au 1er décembre 2019 est de 1521 €.

Les salaires sont calculés sur la base d'un temps plein.

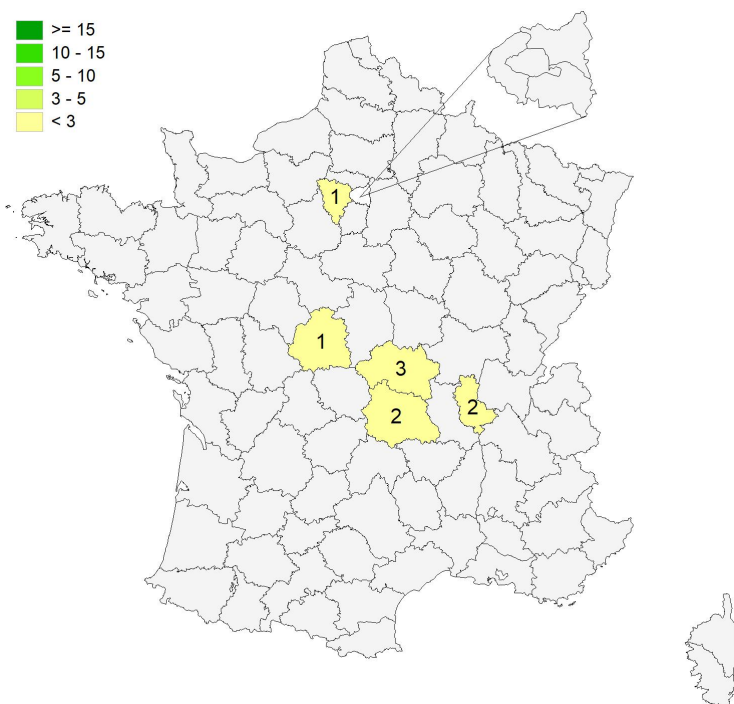
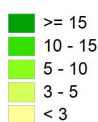
Les salaires des diplômés travaillant à l'étranger ne sont pas pris en compte dans le calcul.

Primes

- 4 diplômés ont déclaré toucher des primes supplémentaires.
- 4 d'entre eux ont précisé le montant brut annuel des primes qu'ils touchent. Celui-ci varie de **400 € à 3245 €**, et le montant médian est de **974 €**.

Lieu d'emploi

Effectif



Répartition géographique des emplois

Auvergne-Rhône-Alpes	7
Ile-de-France	1
Autres départements français de métropole	1
France d'Outre-Mer	0
Étranger	0

Taux de réponse : 75%

Liste des emplois occupés (avec la licence professionnelle)

Emploi occupé	Missions	Effectif
Concepteur mécanique	Conception de pièces de moules pour la fabrication de pneus.	1 H
Dessinateur	Dessins 2D assistés par ordinateur pour des caténares.	1 H
Dessinateur d'étude	<ul style="list-style-type: none"> - Constitution d'un cahier des charges avec les clients ; - relevé de côtes et prise d'informations (données techniques, plans, etc.) ; - dessins CAO (Conception Assistée par Ordinateur) ; - vérification avec le client (revue de projet) ; - mise en plan ; - consultation auprès des fournisseurs et chiffrage ; - réception des commandes et vérification ; - supervision de l'installation. 	1 H
Dessinateur projeteur	Études, dessins et suivi de chantier.	2 H
	Reprise de pièces, de plans et documentation technique.	
Dessinateur / Projeteur SAV (Service Après-Vente)	Réalisation des plans d'installation de sprinkler et service après-vente.	1 H
Intégrateur	Assemblage de modules 3D.	1 H
Professeur en génie mécanique	-	1 H
Responsable de projet	Gestion de projet et conception sur ordinateur pour des clients de l'automobile.	1 H
Technicien conception mécanique	Conception et suivi de production.	1 H
Technicien méthodes et industrialisation	Mise en place et/ou amélioration des moyens et méthodes nécessaires à la production.	1 H
Technicien supérieur aux méthodes opérationnelles	Industrialisation complète d'un produit étudié par le bureau d'études	1 H

TOTAL	12
--------------	-----------

Études poursuivies en 2019-2020

Type de formations

	Nb	
Diplôme d'ingénieur	4	80%
Diplôme d'école de commerce ou de gestion	-	0%
Autre diplôme d'école supérieure (art, communication, ...)	-	0%
Master 2ème année	1	20%
Master 1ère année	-	0%
Autre poursuite d'études	-	0%
Etudes paramédicales	-	0%
Formation spécifique courte, un an maximum (DU...)	-	0%
Préparation aux concours	-	0%
Licence professionnelle	-	0%
Licence générale	-	0%
Classe préparatoire ATS	-	0%
DUT	-	0%
BTS	-	0%
Autre complément de formation ou réorientation	-	0%
Total	5	

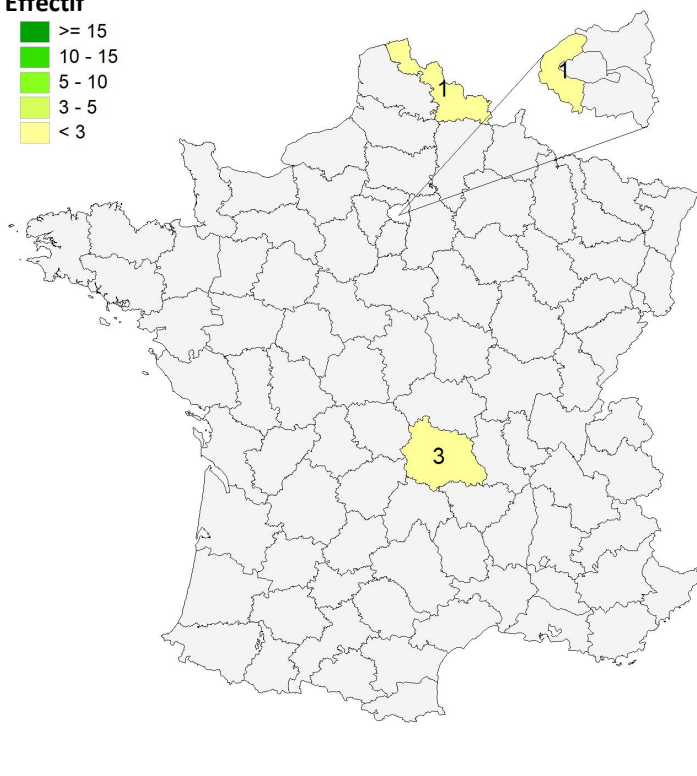
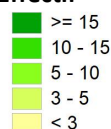
100% en poursuite d'études

0% en complément de formation ou en réorientation

5 répondants sur 5

Lieu des études

Effectif



Répartition géographique des études

Auvergne-Rhône-Alpes	3
Ile-de-France	1
Autres départements français de métropole	1
France d'Outre-Mer	0
Étranger	0

5 répondants sur 5

Liste des études suivies

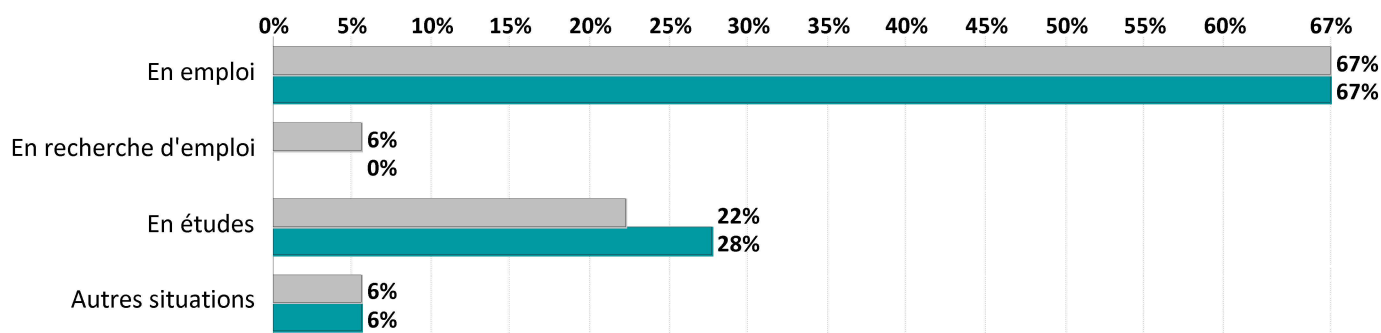
Types d'études		Etudes suivies	Etablissement	Site des études	Effectif
Diplôme d'ingénieur		Ingénieur en Forge et fonderie	École Supérieure de Fonderie et de Forge	Sèvres	1 CA
		Ingénieur en Mécanique et génie industriel	SIGMA Clermont	Clermont-Ferrand	3 CA
Master	2ème année	Mention Transport, mobilités et réseaux <i>Parcours Ingénierie mécanique - Conception et calculs mécaniques assistés par ordinateur</i>	Université Polytechnique Hauts-de-France	Valenciennes	1 CA
TOTAL					5

FI : en formation initiale classique CA : en contrat d'apprentissage CP : en contrat de professionnalisation
CD : en contrat doctoral FC : en formation continue AC : en année de césure acp : aucun des cas précédents np : non précisé

Evolution des situations des diplômés à 18 et 30 mois de l'obtention de leur diplôme

Situations aux 1ers décembre 2018 et 2019

	En emploi		En recherche d'emploi		En études		Autres situations		Total	
	N	% cit.	N	% cit.	N	% cit.	N	% cit.	N	% cit.
Situation au 01/12/2018	12	67%	1	6%	4	22%	1	6%	18	100%
Situation au 01/12/2019	12	67%	0	0%	5	28%	1	6%	18	100%



Références de la population

Régime d'inscription	Nationalité	Inscrits	Diplômés	Enquêtés *
FI ⁽¹⁾	Français	17	16	16
	Étranger	3	0	0
CA ⁽²⁾	Français	0	0	0
	Étranger	0	0	0
CP ⁽³⁾	Français	4	4	4
	Étranger	1	0	0
Cés ⁽⁴⁾	Français	0	0	0
	Étranger	0	0	0
RE ⁽⁵⁾	Français	0	0	0
	Étranger	0	0	0
FC ⁽⁶⁾	Français	0	0	0
	Étranger	0	0	0
TOTAL		25	20	20

- (1) Formation initiale classique
- (2) Contrat d'apprentissage
- (3) Contrat de professionnalisation
- (4) Année de césure
- (5) Reprise d'études
- (6) Formation continue classique

*Population enquêtée : diplômés de nationalité française, nés en 1987 ou après.