



**IUT DE CLERMONT-FD**  
Aurillac - Le Puy-en-Velay - Clermont-Ferrand

UNIVERSITÉ  
Clermont Auvergne

Site : Clermont-Ferrand

Promotion 2016-2017

Situation à 30 mois du diplôme

## Licence professionnelle

Mention : **MAINTENANCE ET TECHNOLOGIE :  
SYSTÈMES PLURITECHNIQUES**

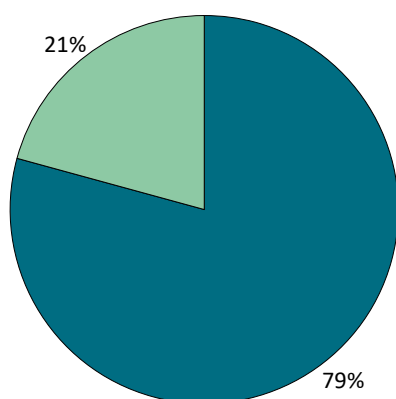
Parcours : **Systèmes industriels automatisés et maintenance**

Nombre de diplômés enquêtés : **63**

Nombre de répondants : **53**

Taux de réponse : **84%**

## Situation des diplômés au 1er décembre 2019



	Homme	Femme	Total
En emploi avec le diplôme*	41	1	42
En emploi avec un diplôme supérieur**	0	0	0
En recherche d'emploi	0	0	0
En études	10	1	11
Autres situations	0	0	0
<b>Total</b>	<b>51</b>	<b>2</b>	<b>53</b>

\* n'ayant pas obtenu de diplôme de niveau supérieur à la licence professionnelle, avant ou après l'obtention de celle-ci  
\*\* ayant obtenu un diplôme de niveau supérieur à la licence professionnelle, avant ou après l'obtention de celle-ci

► **42** diplômés, ayant un niveau d'études à Bac+3, occupent un emploi (voir détails pages suivantes).

► **11** diplômés suivent des études (voir détails pages suivantes).

## CHIFFRES CLÉS

Population globale		Diplômés en emploi avec la licence professionnelle		
Taux d'insertion professionnelle <sup>(1)</sup>	Taux de poursuite d'études <sup>(2)</sup>	Durée médiane <sup>(3)</sup> d'accès au 1er emploi	Taux d'emploi stable <sup>(4)</sup>	Salaires brut médian <sup>(3)</sup>
<b>100%</b>	<b>21%</b>	< 1 mois	98 %	2336 €

(1) Nombre de diplômés en emploi / (Nombre de diplômés en emploi + Nombre de diplômés en recherche d'emploi)

(2) Nombre de diplômés en études / Nombre de répondants

(3) Médiane = valeur telle que 50% des répondants sont au-dessus et 50% des répondants sont en-dessous

(4) Emplois stables : CDI, fonctionnaire, chef d'entreprise, profession libérale. Emplois instables : CDD, vacataire, intérimaire, emplois aidés

# L'entrée sur le marché du travail

## sans diplôme de niveau supérieur à la licence professionnelle

### Type de contrat du premier emploi

	Homme	Femme	Total
Profession libérale, indépendant, chef d'entreprise, autoentrepreneur	-	-	0
Fonctionnaire (y compris fonctionnaire stagiaire)	-	-	0
CDI	32	1	33
CDI de chantier, CDI de mission	-	-	0
CDD (y compris saisonnier, contractuel de la fonction publique, ATER)	2	-	2
Vacataire	-	-	0
Intérimaire	1	-	1
Intermittent du spectacle, pigiste	-	-	0
Emplois aidés (Contrat Initiative Emploi, Contrat Unique d'Insertion...)	-	-	0
Volontariat international	-	-	0
Autre	-	-	0
<b>Total</b>	<b>35</b>	<b>1</b>	<b>36</b>

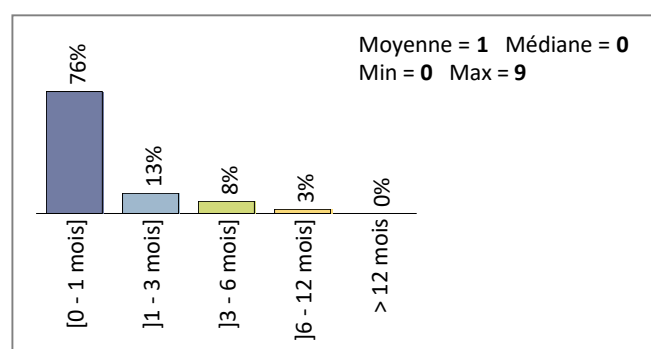
Taux de réponse : 86%

### Moyen d'accès au premier emploi

Suite à un contrat en alternance	18
Candidature spontanée	5
Réponse à une offre d'emploi	5
Suite de stage de fin d'études	4
Autre	2
Par le biais de l'Université	2
Contacté(e) directement	2

Taux de réponse : 90%

### Durée d'accès au 1er emploi



Taux de réponse : 90%

- ▶ 92% des diplômés occupent un premier emploi stable, ou ayant abouti à un emploi stable (pour les diplômés qui occupent toujours leur premier emploi).

## Les emplois occupés au 1er décembre 2019

sans diplôme de niveau supérieur à la licence professionnelle

### Type de contrat de l'emploi actuel

	Homme	Femme	Total
Profession libérale, indépendant, chef d'entreprise, autoentrepreneur	-	-	0
Fonctionnaire (y compris fonctionnaire stagiaire)	-	-	0
CDI	40	1	41
CDI de chantier, CDI de mission	-	-	0
CDD (y compris saisonnier, contractuel de la fonction publique, ATER)	1	-	1
Vacataire	-	-	0
Intérimaire	-	-	0
Intermittent du spectacle, pigiste	-	-	0
Emplois aidés (Contrat Initiative Emploi, Contrat Unique d'Insertion...)	-	-	0
Volontariat international	-	-	0
Autre	-	-	0
<b>Total</b>	<b>41</b>	<b>1</b>	<b>42</b>

Taux de réponse : 100%

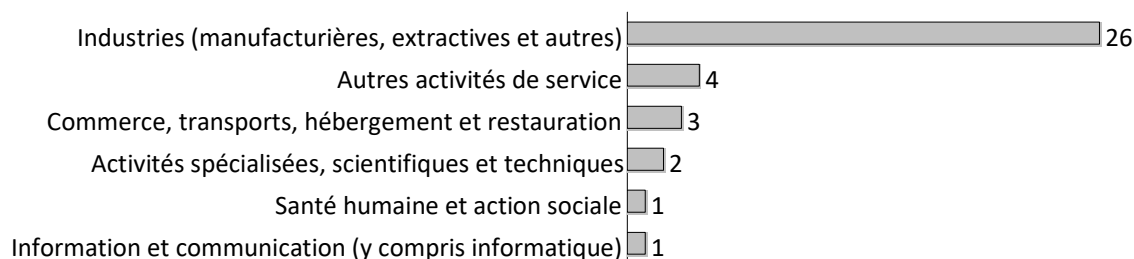
### Moyen d'accès à l'emploi actuel

Suite à un contrat en alternance	15
Réponse à une offre d'emploi	12
Candidature spontanée	5
Autre	4
Contacté(e) directement	3
Suite de stage de fin d'études	2
Par le biais de l'Université	1

Taux de réponse : 100%

- ▶ 69% des diplômés sont toujours sur leur premier emploi depuis l'obtention de leur diplôme.
- ▶ 100% des diplômés travaillent à temps complet.
- ▶ La durée du contrat temporaire est de 6 mois.
- ▶ 98% des diplômés occupent actuellement un emploi stable.

## Les emplois par secteur d'activité



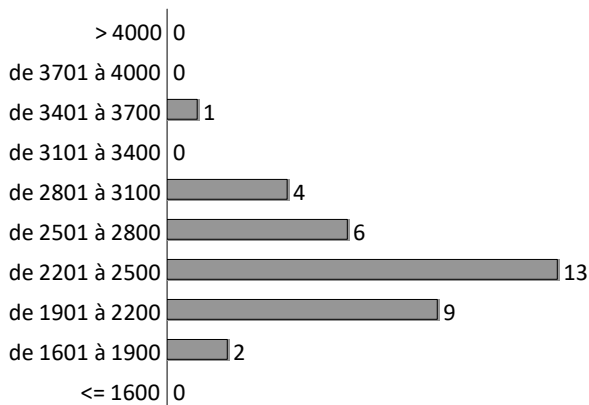
Taux de réponse : 88%

## Catégorie d'entreprises

	Nb	% cit.
<b>Grande entreprise privée (sup. à 5000 salariés, tous sites confondus)</b>	<b>13</b>	<b>33%</b>
<b>Entreprise privée de taille intermédiaire (de 250 à 5000 salariés, tous sites confondus)</b>	<b>7</b>	<b>18%</b>
<b>Entreprise privée de taille moyenne (de 50 à 250 salariés tous sites confondus)</b>	<b>7</b>	<b>18%</b>
<b>Petite entreprise privée (de 10 à 50 salariés, tous sites confondus)</b>	<b>4</b>	<b>10%</b>
<b>Microentreprise privée (moins de 10 salariés, tous sites confondus)</b>	<b>2</b>	<b>5%</b>
<b>Secteur public (fonction et entreprise publiques, sécurité sociale, office publique d'HLM,...)</b>	<b>6</b>	<b>15%</b>
Vous-même	-	0%
Organisation internationale ou institution de l'Union Européenne	-	0%
Une personne exerçant une profession libérale ou un indépendant	-	0%
<b>Association, organisme professionnel</b>	<b>1</b>	<b>3%</b>
Société d'économie mixte	-	0%
Autre	-	0%
Entreprise privée (taille non précisée)	-	0%
<b>Total</b>	<b>40</b>	<b>100%</b>

Taux de réponse : 95%

## Salaires des diplômés (hors primes)



Taux de réponse : **83%**

	Total
Moyenne	<b>2383</b>
Min	<b>1792</b>
Max	<b>3583</b>
Médiane	<b>2336</b>

Calcul du salaire brut 30 mois

- ▶ Le salaire brut mensuel des diplômés (hors primes) varie de **1792 € à 3583 €**. Le salaire brut médian est de **2336 €\*.**

\* Le SMIC brut mensuel au 1er décembre 2019 est de 1521 €.

Les salaires sont calculés sur la base d'un temps plein.

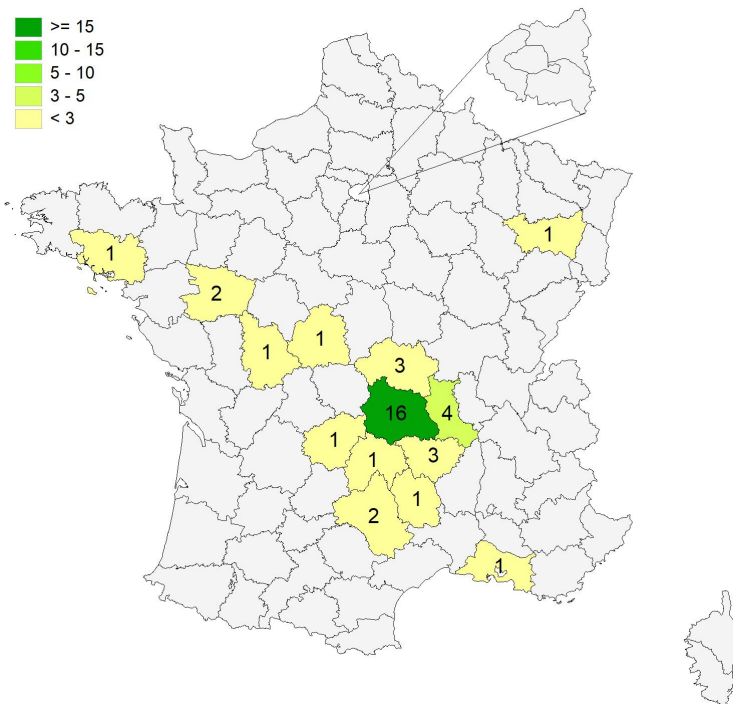
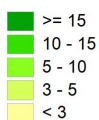
Les salaires des diplômés travaillant à l'étranger ne sont pas pris en compte dans le calcul.

## Primes

- ▶ **23** diplômés ont déclaré toucher des primes supplémentaires.
- ▶ **18** d'entre eux ont précisé le montant brut annuel des primes qu'ils touchent. Celui-ci varie de **221 € à 12980 €**, et le montant médian est de **2466 €**.

## Lieu d'emploi

### Effectif



### Répartition géographique des emplois

Auvergne-Rhône-Alpes	<b>27</b>	<b>69%</b>
Ile-de-France	<b>0</b>	<b>0%</b>
Autres départements français de métropole	<b>11</b>	<b>28%</b>
France d'Outre-Mer	<b>0</b>	<b>0%</b>
Étranger (Italie)	<b>1</b>	<b>3%</b>

Taux de réponse : **93%**

## Liste des emplois occupés (avec la licence professionnelle)

Emploi occupé	Missions	Effectif
Automaticien	Conception électrique, câblage, programmation et mise en service des machines.	1 H
Concepteur développement automatisme	Etude électrique, automatisme et mise en service des machines sur le site.	1 H
Dépanneur	Dépannage d'équipements industriels (mécaniques, automatismes, pneumatiques et hydrauliques).	1 H
Dépanneur automatisme	Dépannage de la marche courante.	2 H
	Réparation et entretien des machines de production.	
Électricien / Automaticien	Maintenance des installations et mise en sécurité des machines.	1 H
Électromécanicien	Dépannage électrique, mécanique, hydraulique, automatisme et travaux neufs automatisme.	2 H
	Maintien du bon fonctionnement des lignes de production.	
Equipier polyvalent	Fabrication de nourriture.	1 H
Field Service Engineer	Mise en service, suivi et maintenance.	1 H
Garant de maintenance	Accompagnement des dépanneurs.	1 H
Géomètre topographe	Gestion du réseau électrique et de l'assainissement des eaux.	1 H
Mainteneur / Electricien / Automaticien	Dépannage, entretien et analyse de pannes.	1 F
Metteur en route	Démarrage de machines en France et à l'étranger.	1 H
Responsable machine technique	Gestion de projet, analyses et amélioration de la maintenance.	1 H
Responsable qualifié maintenance	Gestion des entreprises extérieures et travaux de sous-traitance.	1 H
Technicien bureau d'études	Suivi de chantier et automatisme.	1 H
Technicien bureau d'études fluides	-	1 H

Suite page suivante

Emploi occupé	Missions	Effectif
<b>Technicien de maintenance</b>	Préparation et suivi de gros projets en centrale nucléaire.	10 H
	- Garantie de la pérennité du matériel des clients et assurance auprès du service après vente technique pour les clients ; - visites d'entretien préventif des machines des clients ; - maintien et suivi de l'organisation de la maintenance.	
	- Dépannage ; - études en automatismes (développement et intégration) ; - maintenance du compresseur ; - tuyauterie process.	
	-	
	Dépannage de lignes de production.	
	Maintenance industrielle.	
	Réalisation de la maintenance des machines de production.	
	Maintien du bon fonctionnement du process. Maintenance corrective, préventive et amélioration sur les machines d'usinage, les robots, les divers outillages et les postes à souder.	
<b>Technicienne de maintenance industrielle</b>	Maintenance curative, préventive, GMAO (Gestion de Maintenance Assistée par Ordinateur), gestion de stocks et de projet.	2 H
	Maintenance curative, préventive, amélioration GMAO.	
<b>Technicien de production</b>	Maintenance des lignes, amélioration des rendements et projet d'implantation de lignes.	2 H
	Gestion de maintenance sur les lignes de conditionnement des cosmétiques.	
<b>Technicien électromécanicien</b>	Gestion de sous-traitants, de projets (rédaction de cahiers des charges), maintenance sur des moyens de production, et achat d'outillages et machines.	1 H
<b>Technicien en automatisme</b>	Maintenance et amélioration du parc automate.	1 H
<b>Technicien en automatisme industriel</b>	Création ou modification de programme pour automates ou IHM (Interfaces Homme-Machine), revamping d'automates et mise en service.	1 H
<b>Technicien itinérant</b>	Mise en service, dépannage et maintenance.	1 H
<b>Technicien matériel d'impression</b>	Service après-vente, dépannage, vente et formation client.	1 H
<b>Technicien principal d'exploitation</b>	Exploitation des barrages hydrauliques.	1 H
<b>Technicien process</b>	Dépannage et amélioration des moyens de production.	2 H
	Amélioration et dépannage du process.	
<b>Technicien respiratoire</b>	Installation et maintenance des appareils respiratoires.	1 H
<b>Technicien SAV (Service Après-Vente)</b>	Mise en route et suivi de machines industrielles.	1 H

<b>TOTAL</b>	<b>42</b>
--------------	-----------

# Études poursuivies en 2019-2020

## Type de formations

	Nb	
<b>Diplôme d'ingénieur</b>	<b>9</b>	82%
Diplôme d'école de commerce ou de gestion	-	0%
Autre diplôme d'école supérieure (art, communication, ...)	-	0%
Master 2ème année	-	0%
Master 1ère année	-	0%
Autre poursuite d'études	-	0%
Etudes paramédicales	-	0%
Formation spécifique courte, un an maximum (DU...)	-	0%
Préparation aux concours	-	0%
Licence professionnelle	-	0%
<b>Licence générale</b>	<b>1</b>	9%
Classe préparatoire ATS	-	0%
DUT	-	0%
BTS	-	0%
<b>Autre complément de formation ou réorientation</b>	<b>1</b>	9%
<b>Total</b>	<b>11</b>	

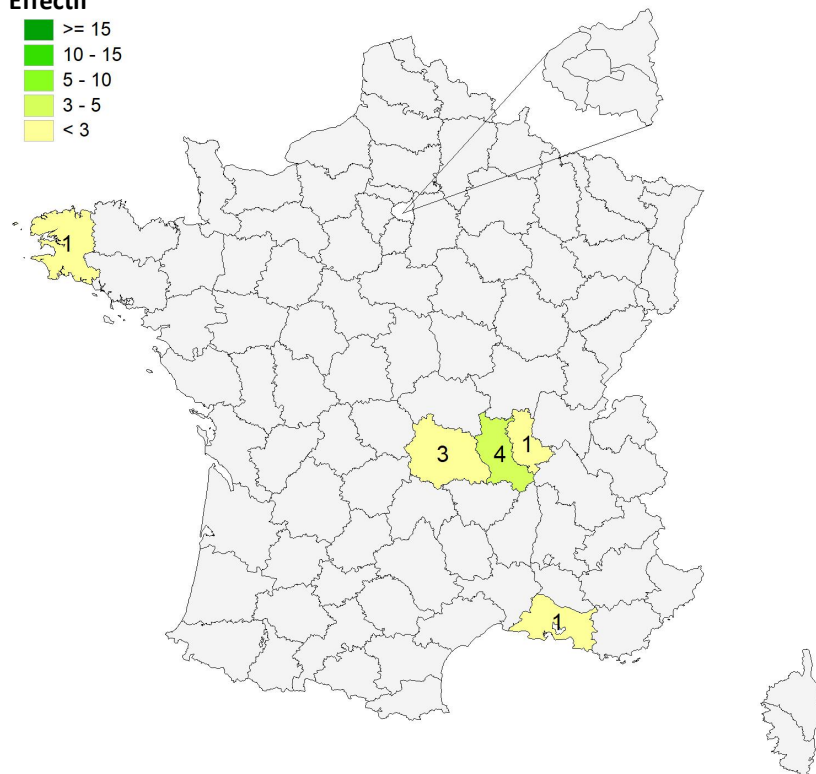
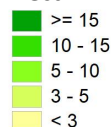
82% en poursuite d'études

18% en complément de formation ou en réorientation

Taux de réponse : 100%

## Lieu des études

### Effectif



### Répartition géographique des études

Auvergne-Rhône-Alpes	8	80%
Ile-de-France	0	0%
Autres départements français de métropole	2	20%
France d'Outre-Mer	0	0%
Étranger	0	0%

Taux de réponse : 91%

## Liste des études suivies

Types d'études	Etudes suivies	Etablissement	Site des études	Effectif
Diplôme d'ingénieur	Ingénieur en Génie industriel	ISTP	Saint-Étienne	4 CA
		EiCnam	Avignon	1 CA
	Ingénieur en Mécanique et génie industriel	SIGMA Clermont	Clermont-Ferrand	3 CA
	Ingénieur en Mécanique	ENSAM	Aix-en-Provence	1 CA
Licence générale	Mention Psychologie	Institut de Psychologie Université Lumière Lyon 2	Lyon	1 FI
Autre complément de formation ou réorientation	Diplôme de gendarmerie	École de gendarmerie	Chatelain	1 EF
<b>TOTAL</b>				<b>11</b>

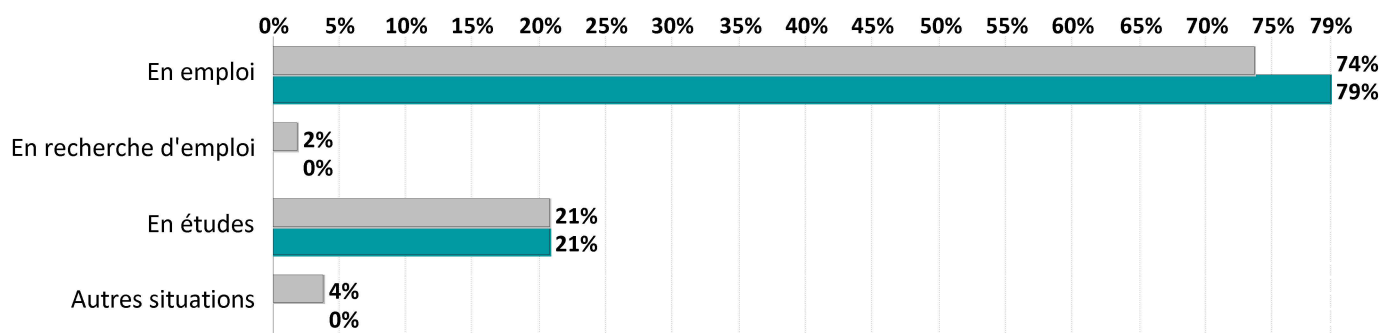
*FI : en formation initiale classique    CA : en contrat d'apprentissage    CP : en contrat de professionnalisation    CD : en contrat doctoral*  
*EF : en tant qu'élève fonctionnaire    FC : en formation continue    AC : en année de césure    acp : aucun des cas précédents    np : non précisé*



# Evolution des situations des diplômés à 18 et 30 mois de l'obtention de leur diplôme

Situations aux 1ers décembre 2018 et 2019

	En emploi		En recherche d'emploi		En études		Autres situations		Total	
	N	% cit.	N	% cit.	N	% cit.	N	% cit.	N	% cit.
Situation au 01/12/2018	39	74%	1	2%	11	21%	2	4%	53	100%
Situation au 01/12/2019	42	79%	0	0%	11	21%	0	0%	53	100%



## Références de la population

Régime d'inscription	Nationalité	Inscrits	Diplômés	Enquêtés *
FI <sup>(1)</sup>	Français	10	9	9
	Étranger	3	0	0
CA <sup>(2)</sup>	Français	0	0	0
	Étranger	0	0	0
CP <sup>(3)</sup>	Français	59	54	54
	Étranger	0	0	0
Cés <sup>(4)</sup>	Français	0	0	0
	Étranger	0	0	0
RE <sup>(5)</sup>	Français	0	0	0
	Étranger	0	0	0
FC <sup>(6)</sup>	Français	0	0	0
	Étranger	0	0	0
<b>TOTAL</b>		<b>72</b>	<b>63</b>	<b>63</b>

- (1) Formation initiale classique
- (2) Contrat d'apprentissage
- (3) Contrat de professionnalisation
- (4) Année de césure
- (5) Reprise d'études
- (6) Formation continue classique

\*Population enquêtée : diplômés de nationalité française, nés en 1987 ou après.