

## Master

Mention : LANGUES ÉTRANGÈRES APPLIQUÉES

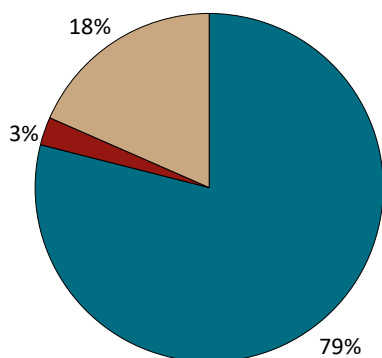
Parcours : Ingénierie de projet interculturel et international  
(anciennement : Master Commerce international et Master Communication et solidarité)

Nombre de diplômés enquêtés : **48**

Nombre de répondants : **38**

Taux de réponse : **79%**

## Situation des diplômés au 1er décembre 2019



	Homme	Femme	Total
En emploi avec le diplôme*	10	20	30
En emploi avec un diplôme supérieur**	0	0	0
En recherche d'emploi	0	1	1
En études	0	0	0
Autres situations	5	2	7
<b>Total</b>	<b>15</b>	<b>23</b>	<b>38</b>

\* n'ayant pas obtenu de diplôme de niveau supérieur au master, avant ou après l'obtention de celui-ci  
\*\* ayant obtenu un diplôme de niveau supérieur au master, avant ou après l'obtention de celui-ci

- ▶ **30** diplômés, ayant un niveau d'études à Bac+5, occupent un emploi (voir détails pages suivantes).
- ▶ **1** diplômée, ayant déjà travaillé, recherche un emploi depuis moins d'1 mois. Elle est intéressée par des postes de chargée de missions solidaires en Ariège.
- ▶ **7** diplômés sont classés dans la catégorie "Autres situations", dont :
  - 5 en attente avant la prise d'un poste ;
  - 1 en volontariat international ;
  - 1 qui travaille sur un projet personnel.

## CHIFFRES CLÉS

Population globale		Diplômés en emploi avec le master		
Taux d'insertion professionnelle <sup>(1)</sup>	Taux de poursuite d'études <sup>(2)</sup>	Durée médiane <sup>(3)</sup> d'accès au 1er emploi	Taux d'emploi stable <sup>(4)</sup>	Salaire brut médian <sup>(3)</sup>
<b>97%</b>	<b>0%</b>	1 mois	89 %	2492 €

(1) Nombre de diplômés en emploi / (Nombre de diplômés en emploi + Nombre de diplômés en recherche d'emploi)

(2) Nombre de diplômés en études / Nombre de répondants

(3) Médiane = valeur telle que 50% des répondants sont au-dessus et 50% des répondants sont en-dessous

(4) Emplois stables : CDI, fonctionnaire, chef d'entreprise, profession libérale. Emplois instables : CDD, vacataire, intérimaire, emplois aidés

# L'entrée sur le marché du travail

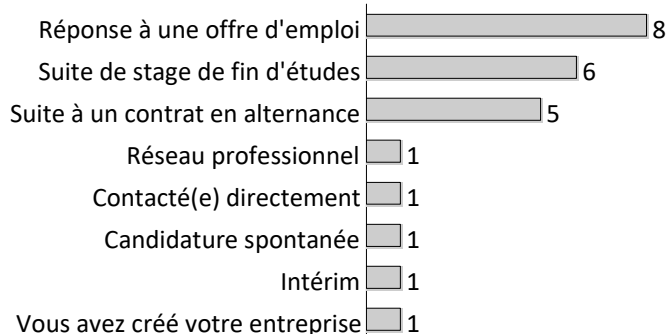
sans diplôme de niveau supérieur au master

## Type de contrat du premier emploi

	Homme	Femme	Total
Profession libérale, indépendant, chef d'entreprise, autoentrepreneur	1	-	1
Fonctionnaire (y compris fonctionnaire stagiaire)	-	1	1
CDI	7	10	17
CDD (y compris saisonnier, contractuel de la fonction publique, ATER)	-	1	1
CDI de chantier, CDI de mission	-	-	0
Vacataire	-	-	0
Intérimaire	-	-	0
Intermittent du spectacle, pigiste	-	-	0
Emplois aidés (Contrat Initiative Emploi, Contrat Unique d'Insertion...)	-	-	0
Volontariat international	1	-	1
Autre	-	-	0
<b>Total</b>	<b>9</b>	<b>12</b>	<b>21</b>

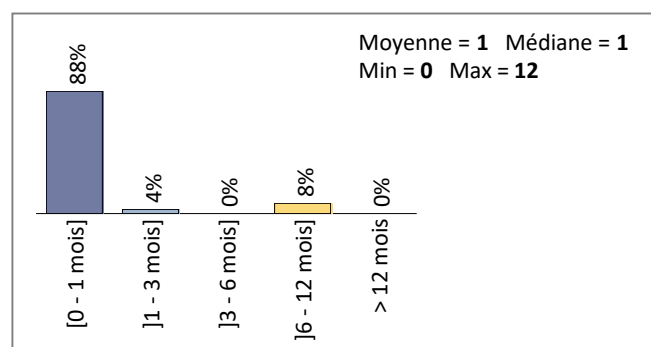
Taux de réponse : 70%

## Moyen d'accès au premier emploi



Taux de réponse : 80%

## Durée d'accès au 1er emploi



Taux de réponse : 83%

- ▶ 90% des diplômés occupent un premier emploi stable, ou ayant abouti à un emploi stable (pour les diplômés qui occupent toujours leur premier emploi).

## Les emplois occupés au 1er décembre 2019

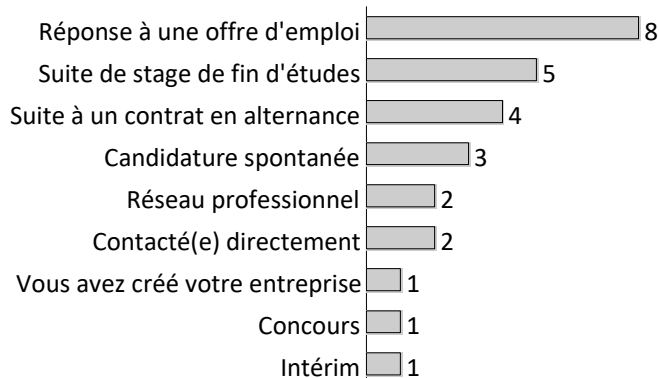
sans diplôme supérieur au master

## Type de contrat de l'emploi actuel

	Homme	Femme	Total
Profession libérale, indépendant, chef d'entreprise, autoentrepreneur	1	-	1
Fonctionnaire (y compris fonctionnaire stagiaire)	-	1	1
CDI	7	15	22
CDD (y compris saisonnier, contractuel de la fonction publique, ATER)	1	-	1
CDI de chantier, CDI de mission	-	-	0
Vacataire	-	-	0
Intérimaire	-	1	1
Intermittent du spectacle, pigiste	-	-	0
Emplois aidés (Contrat Initiative Emploi, Contrat Unique d'Insertion...)	-	-	0
Volontariat international	1	-	1
Autre	-	-	0
<b>Total</b>	<b>10</b>	<b>17</b>	<b>27</b>

Taux de réponse : 90%

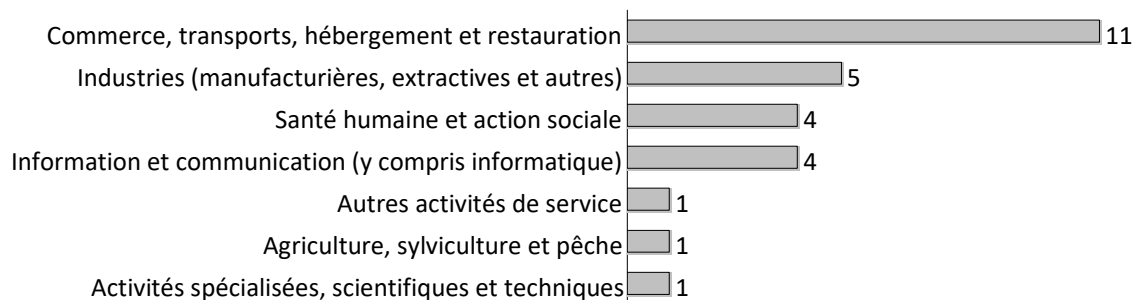
## Moyen d'accès à l'emploi actuel



Taux de réponse : 90%

- ▶ 47% des diplômés sont toujours sur leur premier emploi depuis l'obtention de leur diplôme.
- ▶ 97% des diplômés travaillent à temps complet et 3% à temps partiel (choisi).
- ▶ Les durées des contrats temporaires sont de 3 et 5 mois.
- ▶ 89% des diplômés occupent actuellement un emploi stable.

## Les emplois par secteur d'activité



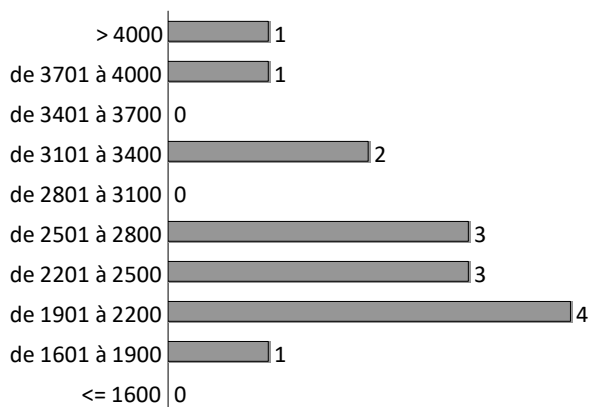
Taux de réponse : 90%

## Catégorie d'entreprises

	Nb	% cit.
<b>Grande entreprise privée (sup. à 5000 salariés, tous sites confondus)</b>	4	14%
<b>Entreprise privée de taille intermédiaire (de 250 à 5000 salariés, tous sites confondus)</b>	7	25%
<b>Entreprise privée de taille moyenne (de 50 à 250 salariés tous sites confondus)</b>	5	18%
<b>Petite entreprise privée (de 10 à 50 salariés, tous sites confondus)</b>	3	11%
<b>Microentreprise privée (moins de 10 salariés, tous sites confondus)</b>	2	7%
Secteur public (fonction et entreprise publiques, sécurité sociale, office publique d'HLM,...)	-	0%
<b>Vous-même</b>	1	4%
Organisation internationale ou institution de l'Union Européenne	-	0%
Une personne exerçant une profession libérale ou un indépendant	-	0%
<b>Association, organisme professionnel</b>	4	14%
Société d'économie mixte	-	0%
<b>Autre</b>	1	4%
<b>Entreprise privée (taille non précisée)</b>	1	4%
<b>Total</b>	<b>28</b>	<b>100%</b>

Taux de réponse : 93%

## Salaires des diplômés (hors primes)



Taux de réponse : 58%

Total	
Moyenne	2709 €
Min	1882 €
Max	5192 €
Médiane	2492 €

► Le salaire brut mensuel des diplômés (hors primes) varie de **1882 € à 5192 €**. Le salaire brut médian est de **2492 €\*.**

\* Le SMIC brut mensuel au 1er décembre 2019 est de 1521 €.

Les salaires sont calculés sur la base d'un temps plein.

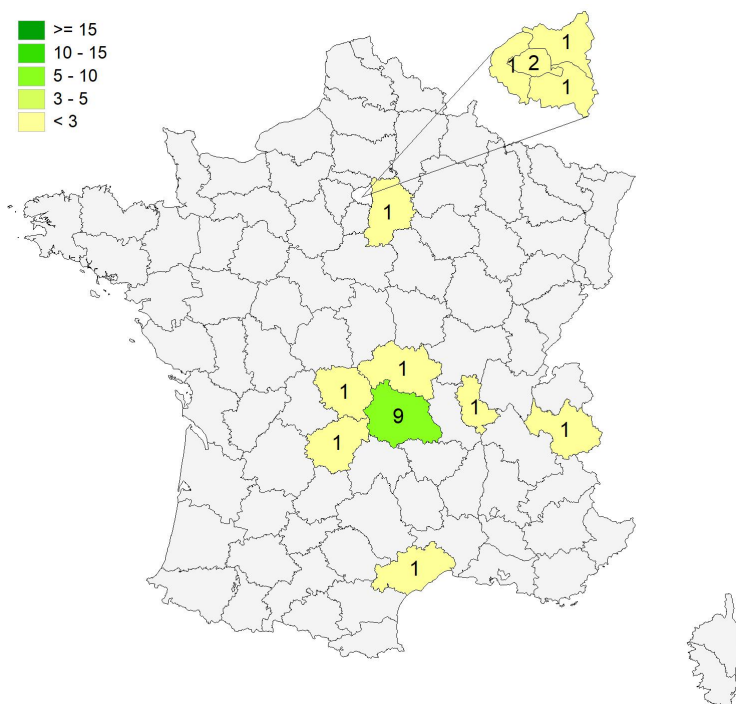
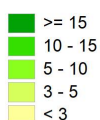
Les salaires des diplômés travaillant à l'étranger ne sont pas pris en compte dans le calcul.

## Primes

- 6 diplômés ont déclaré toucher des primes supplémentaires.
- 4 d'entre eux ont précisé le montant brut annuel des primes qu'ils touchent. Celui-ci varie de **519 € à 9865 €**, et le montant médian est de **1899 €**.

## Lieu d'emploi

### Effectif



### Répartition géographique des emplois

Auvergne-Rhône-Alpes	12	48%
Ile-de-France	6	24%
Autres départements français de métropole	3	12%
France d'Outre-Mer	0	0%
Étranger	4	16%
Belgique	1	
Espagne	2	
Irlande	1	

Taux de réponse : 83%

## Liste des emplois occupés (avec le master)

Emploi occupé	Missions	Effectif
<b>Account Manager</b>	Accompagnement des entreprises, commerce et compréhension des besoins des clients.	1 F
<b>Approvisionneur</b>	Affrètement de camions, organisation de transports nationaux et internationaux, ferroutage et approvisionnement des composants sur une ligne de production.	1 F
<b>Assistant administration des ventes export</b>	Gestion des clients (saisie de la commande, expédition, facturation, recouvrement et service client).	1 F
<b>Assistant commercial export</b>	Suivi client et gestion administrative.	1 F
<b>Assistant de vie en milieu professionnel</b>	Assistance personnelle d'une personne en situation de handicap.	1 F
<b>Assistant export</b>	Saisie de la commande jusqu'à la facturation et documentation export.	2 F
	Gestion des flux export des commandes (traitement des commandes jusqu'à la livraison, transport et liasse documentaire avec les documents export créés).	
<b>Attaché commercial</b>	Développement du chiffre d'affaires et du portefeuille de clients d'un groupe français en Espagne.	1 H
<b>Category Manager</b>	Communication avec des Category Manager de grandes surfaces et gestion de la promotion.	1 F
<b>Chargé d'étude projet</b>	Conseil avant vente et étude de projet (faisabilité et prescription de matériel).	1 H
<b>Chargé d'opérations</b>	Gestion des groupes d'entreprises et séminaires.	1 H
<b>Chargé de marketing</b>	Marketing produit, communication, création de sites internet, analyse et suivi des ventes.	1 H
<b>Chargé de mission parrainage</b>	-	1 F
<b>Chargé de vie fédérative</b>	<ul style="list-style-type: none"> <li>- Accompagnement des bénévoles et professionnels des associations affiliées ;</li> <li>- animation et déploiement local ;</li> <li>- coordination des actions de formation des bénévoles du réseau associatif ;</li> <li>- accompagnement des bénévoles et professionnels des associations ;</li> <li>- participation à la dynamique interfédérale d'animation de la vie sociale ;</li> <li>- développement d'un accompagnement à la gouvernance associative, démocratique et participative.</li> </ul>	1 F
<b>Chef des ventes</b>	Management de l'équipe commerciale, gestion commerciale de la région et négociation des accords régionaux et nationaux.	1 F
<b>Commercial export</b>	<ul style="list-style-type: none"> <li>- Gestion d'une activité ;</li> <li>- relation avec les fournisseurs et les clients pour la définition du produit ;</li> <li>- suivi commercial et prospection des clients export ;</li> <li>- traitement des réclamations des clients ;</li> <li>- organisation de stands.</li> </ul>	1 H

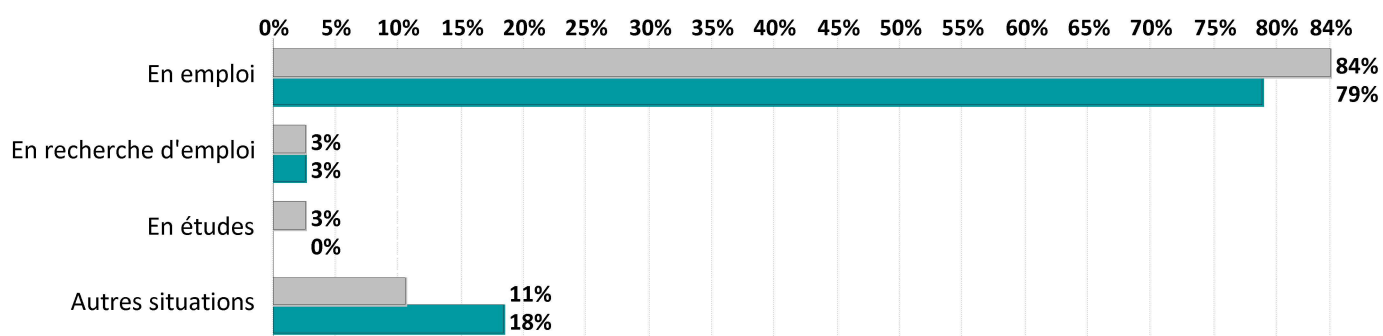
... suite page suivante

Emploi occupé	Missions	Effectif
Commercial sédentaire	Développement commercial et fidélisation d'un portefeuille de clients, vente de produits digitaux, communication digitale et sites internet.	1 F
Coordinateur export logistique	Gestion des transports, douanes et administratif.	1 H
Customer Service Manager	En charge de la clientèle, préparation de commandes, contrôle de stock et incidences logistiques.	1 H
Export Sales Manager	-	1 F
Formateur	Gestion de la formation des personnes sur des métiers opérationnels, de la logistique et de la chaîne d'approvisionnement.	1 F
Operation Manager	-	1 F
Président d'une SAS (Société par Actions Simplifiée)	Développement du business et recherche de nouveaux projets.	1 H
Prévisionniste des ventes	Recueil des prévisions auprès de la force commerciale, établissement de statistiques et gestion d'appels d'offres.	1 F
Professeur d'anglais	Enseignement.	1 F
Responsable / Coordinateur des volontaires	Recrutement, gestion administrative, organisation et animation des formations des volontaires.	1 F
Responsable du marché (import/export)	Gestion d'un portefeuille de clients, marketing, communication et logistique.	1 F
Responsable grands comptes	Gestion de projet, business development et accompagnement de collaborateurs sur des projets de transformation.	1 F
Responsable des opérations commerciales et webmastering	Suivi et mise en place des opérations commerciales sur les canaux web et print, mise à jour du site internet et pilotage des dysfonctionnements.	1 H
Service après-vente	Relation aux clients et intermédiaire entre la marque et les clients.	1 H
<b>TOTAL</b>		<b>30</b>

# Evolution des situations des diplômés à 18 et 30 mois de l'obtention de leur diplôme

Situations aux 1ers décembre 2018 et 2019

	En emploi		En recherche d'emploi		En études		Autres situations		Total	
	N	% cit.	N	% cit.	N	% cit.	N	% cit.	N	% cit.
Situation au 01/12/2018	32	84%	1	3%	1	3%	4	11%	38	100%
Situation au 01/12/2019	30	79%	1	3%	0	0%	7	18%	38	100%



## Références de la population

Régime d'inscription	Nationalité	Inscrits	Diplômés	Enquêtés *
FI <sup>(1)</sup>	Français	37	37	36
	Étranger	6	5	0
CA <sup>(2)</sup>	Français	0	0	0
	Étranger	0	0	0
CP <sup>(3)</sup>	Français	12	12	12
	Étranger	2	2	2
Cés <sup>(4)</sup>	Français	0	0	0
	Étranger	0	0	0
RE <sup>(5)</sup>	Français	0	0	0
	Étranger	0	0	0
FC <sup>(6)</sup>	Français	0	0	0
	Étranger	0	0	0
<b>TOTAL</b>		<b>57</b>	<b>56</b>	<b>48</b>

- (1) Formation initiale classique
- (2) Contrat d'apprentissage
- (3) Contrat de professionnalisation
- (4) Année de césure
- (5) Reprise d'études
- (6) Formation continue classique

\*Population enquêtée : diplômés de nationalité française, nés en 1987 ou après.