

## Master

Mention : MANAGEMENT STRATÉGIQUE

Parcours : Stratégie et pilotage des entreprises

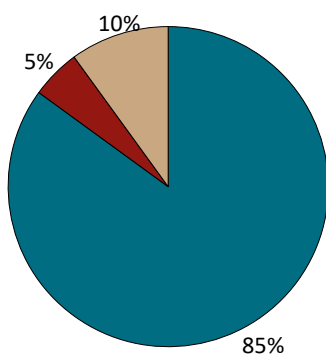
(anciennement : Master Pilotage des organisations - Management des PME PMI)

Nombre de diplômés enquêtés : 21

Nombre de répondants : 20

Taux de réponse : 95%

## Situation des diplômés au 1er décembre 2019



	Homme	Femme	Total
En emploi avec le diplôme*	8	9	17
En emploi avec un diplôme supérieur**	0	0	0
En recherche d'emploi	0	1	1
En études	0	0	0
Autres situations	1	1	2
<b>Total</b>	<b>9</b>	<b>11</b>	<b>20</b>

\* n'ayant pas obtenu de diplôme de niveau supérieur au master, avant ou après l'obtention de celui-ci  
 \*\* ayant obtenu un diplôme de niveau supérieur au master, avant ou après l'obtention de celui-ci

- ▶ 17 diplômés, ayant un niveau d'études à Bac+5, occupent un emploi (voir détails pages suivantes).
- ▶ 1 diplômée, ayant déjà travaillé, recherche un emploi depuis 9 mois. Elle est intéressée par des postes de chargée de recrutement et de gestionnaire des ressources humaines et mène sa recherche dans les Pyrénées Atlantiques.
- ▶ 2 diplômés sont classés dans la catégorie "Autres situations", dont :
  - 1 en année sabbatique ;
  - 1 qui travaille sur un projet personnel.

## CHIFFRES CLÉS

Population globale		Diplômés en emploi avec le master		
Taux d'insertion professionnelle <sup>(1)</sup>	Taux de poursuite d'études <sup>(2)</sup>	Durée médiane <sup>(3)</sup> d'accès au 1er emploi	Taux d'emploi stable <sup>(4)</sup>	Salaires brut médian <sup>(3)</sup>
94%	0%	1 mois	88 %	2093 €

(1) Nombre de diplômés en emploi / (Nombre de diplômés en emploi + Nombre de diplômés en recherche d'emploi)

(2) Nombre de diplômés en études / Nombre de répondants

(3) Médiane = valeur telle que 50% des répondants sont au-dessus et 50% des répondants sont en-dessous

(4) Emplois stables : CDI, fonctionnaire, chef d'entreprise, profession libérale. Emplois instables : CDD, vacataire, intérimaire, emplois aidés

# L'entrée sur le marché du travail

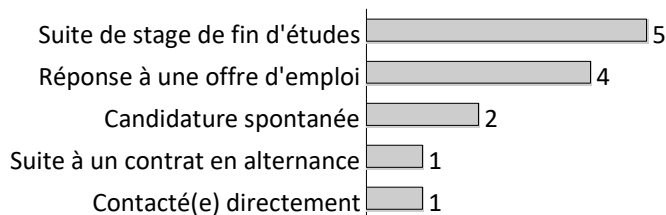
sans diplôme de niveau supérieur au master

## Type de contrat du premier emploi

	Homme	Femme	Total
Profession libérale, indépendant, chef d'entreprise, autoentrepreneur	-	-	0
Fonctionnaire (y compris fonctionnaire stagiaire)	-	-	0
CDI	4	3	7
CDD (y compris saisonnier, contractuel de la fonction publique, ATER)	1	3	4
CDI de chantier, CDI de mission	-	-	0
Vacataire	-	-	0
Intérimaire	1	-	1
Intermittent du spectacle, pigiste	-	-	0
Emplois aidés (Contrat Initiative Emploi, Contrat Unique d'Insertion...)	-	-	0
Volontariat international	-	-	0
Autre	-	-	0
<b>Total</b>	<b>6</b>	<b>6</b>	<b>12</b>

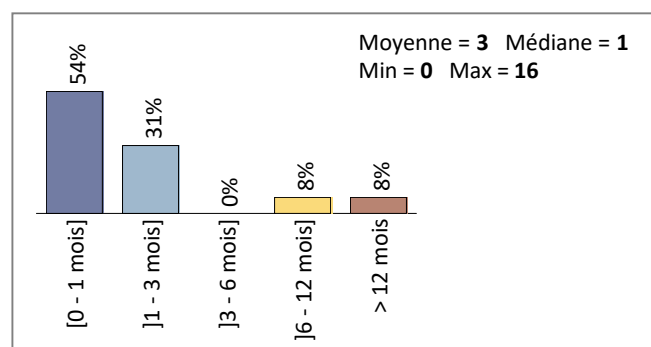
Taux de réponse : 71%

## Moyen d'accès au premier emploi



Taux de réponse : 76%

## Durée d'accès au 1er emploi



Taux de réponse : 82%

- 58% des diplômés occupent un premier emploi stable, ou ayant abouti à un emploi stable (pour les diplômés qui occupent toujours leur premier emploi).

## Les emplois occupés au 1er décembre 2019

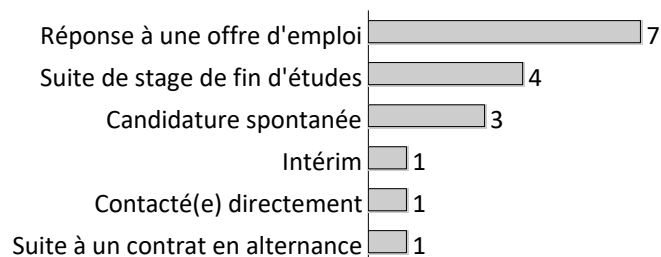
sans diplôme supérieur au master

## Type de contrat de l'emploi actuel

	Homme	Femme	Total
Profession libérale, indépendant, chef d'entreprise, autoentrepreneur	-	-	0
Fonctionnaire (y compris fonctionnaire stagiaire)	-	-	0
CDI	7	8	15
CDD (y compris saisonnier, contractuel de la fonction publique, ATER)	-	1	1
CDI de chantier, CDI de mission	-	-	0
Vacataire	-	-	0
Intérimaire	1	-	1
Intermittent du spectacle, pigiste	-	-	0
Emplois aidés (Contrat Initiative Emploi, Contrat Unique d'Insertion...)	-	-	0
Volontariat international	-	-	0
Autre	-	-	0
<b>Total</b>	<b>8</b>	<b>9</b>	<b>17</b>

Taux de réponse : 100%

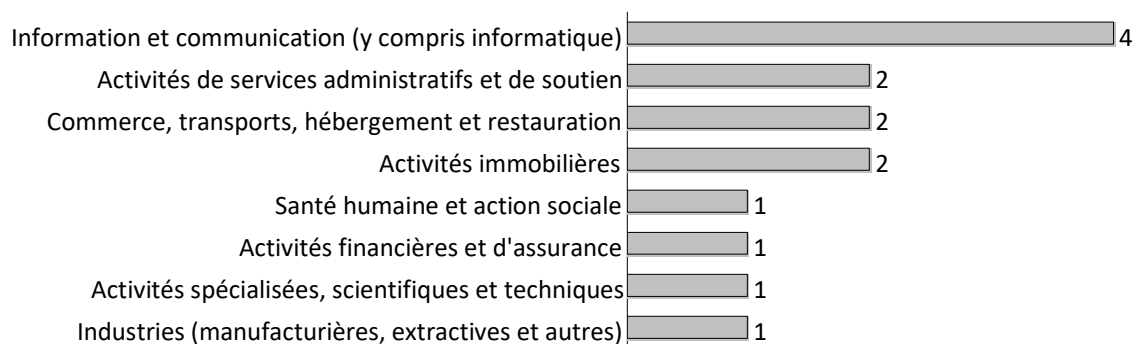
## Moyen d'accès à l'emploi actuel



Taux de réponse : 100%

- 35% des diplômés sont toujours sur leur premier emploi depuis l'obtention de leur diplôme.
- 100% des diplômés travaillent à temps complet.
- La durée d'un contrat temporaire est de 6 mois, l'autre diplômé n'a pas donné de précision.
- 88% des diplômés occupent actuellement un emploi stable.

## Les emplois par secteur d'activité



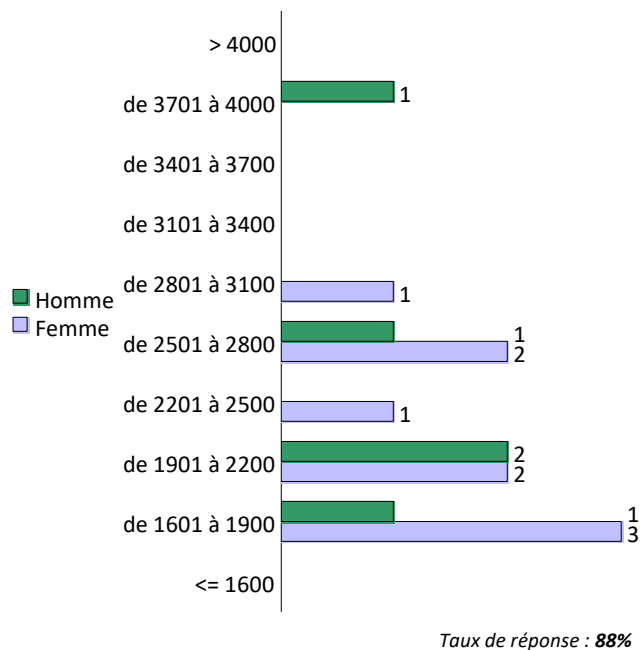
Taux de réponse : 82%

## Catégorie d'entreprises

	Nb	% cit.
<b>Grande entreprise privée (sup. à 5000 salariés, tous sites confondus)</b>	<b>4</b>	<b>27%</b>
<b>Entreprise privée de taille intermédiaire (de 250 à 5000 salariés, tous sites confondus)</b>	<b>7</b>	<b>47%</b>
<b>Entreprise privée de taille moyenne (de 50 à 250 salariés tous sites confondus)</b>	<b>1</b>	<b>7%</b>
<b>Petite entreprise privée (de 10 à 50 salariés, tous sites confondus)</b>	<b>2</b>	<b>13%</b>
<b>Microentreprise privée (moins de 10 salariés, tous sites confondus)</b>	<b>1</b>	<b>7%</b>
Secteur public (fonction et entreprise publiques, sécurité sociale, office publique d'HLM,...)	-	0%
Vous-même	-	0%
Organisation internationale ou institution de l'Union Européenne	-	0%
Une personne exerçant une profession libérale ou un indépendant	-	0%
Association, organisme professionnel	-	0%
Société d'économie mixte	-	0%
Autre	-	0%
Entreprise privée (taille non précisée)	-	0%
<b>Total</b>	<b>15</b>	<b>100%</b>

Taux de réponse : 88%

## Salaires des diplômés (hors primes)



	Femme	Homme	Total
Moyenne	2 203 €	2 518 €	2 316 €
Min	1 684 €	1 842 €	1 684 €
Max	3 092 €	3 894 €	3 894 €
Médiane	2 077 €	2 109 €	2 093 €

Calcul du salaire brut 30 mois

► Le salaire brut mensuel des diplômés (hors primes) varie de **1684 € à 3894 €**. Le salaire brut médian est de **2093 €\***.

\* Le SMIC brut mensuel au 1er décembre 2019 est de 1521 €.

Les salaires sont calculés sur la base d'un temps plein.

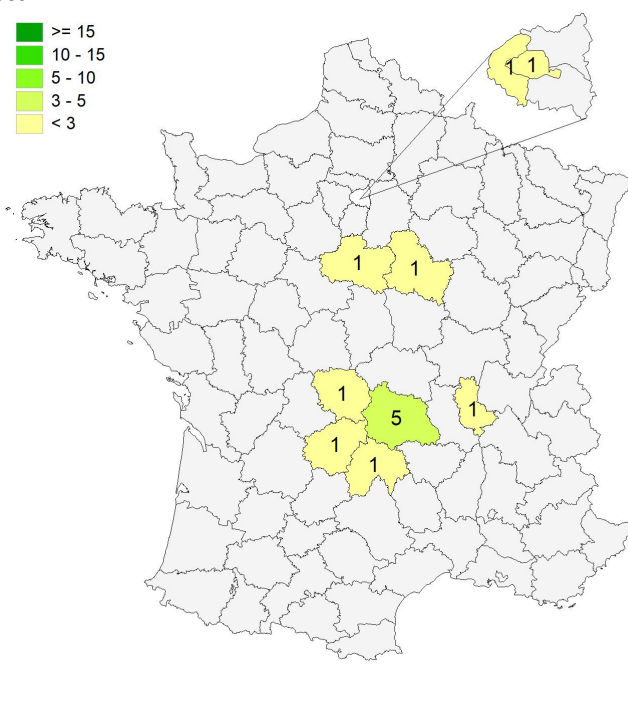
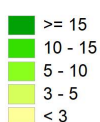
Les salaires des diplômés travaillant à l'étranger ne sont pas pris en compte dans le calcul.

## Primes

- 8 diplômés ont déclaré toucher des primes supplémentaires.
- 7 d'entre eux ont précisé le montant brut annuel des primes qu'ils touchent. Celui-ci varie de 389 € à 30000 €, et le montant médian est de 3245 €.

## Lieu d'emploi

### Effectif



### Répartition géographique des emplois

Auvergne-Rhône-Alpes	7	47%
Ile-de-France	2	13%
Autres départements français de métropole	4	27%
France d'Outre-Mer	1	7%
Étranger	1	7%
Espagne	1	

Taux de réponse : 88%

## Liste des emplois occupés (avec le master)

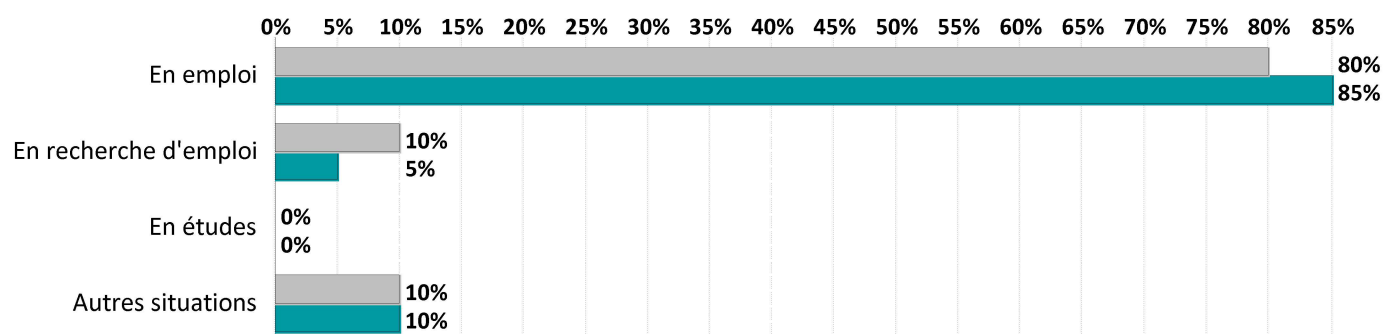
Emploi occupé	Missions	Effectif
<b>Assistant de gestion locative</b>	Régularisation de charges, états des lieux, rendu de cautions, déclaration de fonciers, gestion courante et établissement de contrats de location.	1 F
<b>Assistant juridique</b>	- Assistance du pôle comptabilité ; - paye des salariés employés par des sociétés en procédure de licenciement, redressement et liquidation ; - délivrance des certificats d'emploi ; - gestion des requêtes judiciaires pour les débiteurs.	1 F
<b>Brand Expert (expert service client)</b>	Soutien aux agents du service client, formation des nouveaux agents, reporting de l'activité, gestion des cas difficiles.	1 H
<b>Business Manager</b>	Gestion du business, commerce et recrutement.	1 H
<b>Chargé de marketing tarif</b>	Définition des prix de vente pour un groupe de la grande distribution après analyse des coûts et de la concurrence.	1 H
<b>Chargé de recrutement</b>	- Recueil, évaluation et approfondissement des besoins des clients ; - recherche de profils en adéquation avec les demandes des clients ; - réalisation des entretiens et sélection des candidats ; - rédaction et présentation des compte-rendus d'entretien aux clients ; - rédaction et diffusion des offres d'emploi ; - suivi de la gestion administrative des intérimaires ; - réalisation de visites de poste au sein des entreprises utilisatrices.	1 F
<b>Chef de rayon</b>	Commerce, relations humaines et gestion.	1 H
<b>Conseiller commercial</b>	-	1 F
<b>Consultant fonctionnel</b>	- Découverte des besoins des clients et mise en adéquation avec l'ERP (Enterprise Resource Planning) ; - rédaction des spécifications suite à la découverte des besoins ; - paramétrage du logiciel ; - formation des utilisateurs chez les clients ; - assistance lors des phases de tests et du démarrage.	1 F
<b>Directeur adjoint</b>	Gestion de salariés.	1 H
<b>Ingénieur d'affaires</b>	Prospection de nouveaux clients, recrutement de nouveaux collaborateurs et management des collaborateurs en prestation.	1 H
<b>Intérimaire</b>	Diverses missions d'intérim.	1 H
<b>Négociateur en location</b>	Location des appartements, montage des dossiers de location et prospection.	1 F
<b>Responsable achats / Manager</b>	Négociation de prix, contractualisation, direction d'une équipe, gestion des stocks et validation des commandes.	1 F
<b>Responsable Market place</b>	Gestion de la partie commerciale et vente de produits.	1 H
<b>Talent Acquisition Specialist</b>	Recrutements.	1 F
<b>Téléopérateur</b>	Réponse aux questions des adhérents par mail et par téléphone.	1 F

<b>TOTAL</b>	<b>17</b>
--------------	-----------

# Evolution des situations des diplômés à 18 et 30 mois de l'obtention de leur diplôme

Situations aux 1ers décembre 2018 et 2019

	En emploi		En recherche d'emploi		En études		Autres situations		Total	
	N	% cit.	N	% cit.	N	% cit.	N	% cit.	N	% cit.
Situation au 01/12/2018	16	80%	2	10%	0	0%	2	10%	20	100%
Situation au 01/12/2019	17	85%	1	5%	0	0%	2	10%	20	100%



## Références de la population

Régime d'inscription	Nationalité	Inscrits	Diplômés	Enquêtés *
FI <sup>(1)</sup>	Français	14	13	13
	Étranger	2	2	0
CA <sup>(2)</sup>	Français	2	2	2
	Étranger	1	1	0
CP <sup>(3)</sup>	Français	5	5	5
	Étranger	0	0	0
Cés <sup>(4)</sup>	Français	0	0	0
	Étranger	0	0	0
RE <sup>(5)</sup>	Français	1	1	1
	Étranger	2	2	0
FC <sup>(6)</sup>	Français	1	1	0
	Étranger	0	0	0
<b>TOTAL</b>		<b>28</b>	<b>27</b>	<b>21</b>

- (1) Formation initiale classique
- (2) Contrat d'apprentissage
- (3) Contrat de professionnalisation
- (4) Année de césure
- (5) Reprise d'études
- (6) Formation continue classique

\*Population enquêtée : diplômés de nationalité française, nés en 1987 ou après.