



**UFR LETTRES,
CULTURE ET SCIENCES
HUMAINES**

UNIVERSITÉ
Clermont Auvergne

Site : Clermont-Ferrand

Promotion 2016-2017

Situation à 30 mois du diplôme

Master

Mention : **DIRECTION DE PROJETS OU
ÉTABLISSEMENTS CULTURELS**

Parcours : **Action culturelle et artistique**

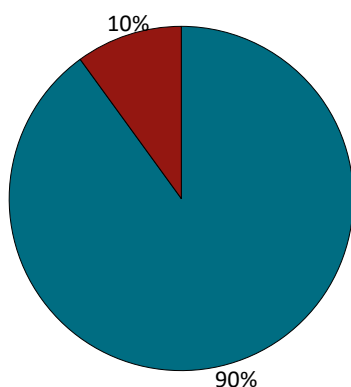
(anciennement : Master Action culturelle et gestion de projets arts du spectacle)

Nombre de diplômés enquêtés : **21**

Nombre de répondants : **20**

Taux de réponse : **95%**

Situation des diplômés au 1er décembre 2019



	Homme	Femme	Total
En emploi avec le diplôme*	4	14	18
En emploi avec un diplôme supérieur**	0	0	0
En recherche d'emploi	0	2	2
En études	0	0	0
Autres situations	0	0	0
Total	4	16	20

* n'ayant pas obtenu de diplôme de niveau supérieur au master, avant ou après l'obtention de celui-ci

** ayant obtenu un diplôme de niveau supérieur au master, avant ou après l'obtention de celui-ci

- ▶ **18** diplômés, ayant un niveau d'études à Bac+5, occupent un emploi (voir détails pages suivantes).
- ▶ **2** diplômées, ayant déjà travaillé, recherchent un emploi depuis 1 mois. L'une est intéressée par des postes de chargée de projets dans l'Union Européenne et l'autre par des postes dans la médiation culturelle (art, cinéma), d'intervenante en arts plastiques et d'assistante chef-opérateur dans le cinéma en région parisienne ou PACA, ou à l'international.

CHIFFRES CLÉS

Population globale		Diplômés en emploi avec le master		
Taux d'insertion professionnelle ⁽¹⁾	Taux de poursuite d'études ⁽²⁾	Durée médiane ⁽³⁾ d'accès au 1er emploi	Taux d'emploi stable ⁽⁴⁾	Salaire brut médian ⁽³⁾
90%	0%	1 mois	39 %	1733 €

(1) Nombre de diplômés en emploi / (Nombre de diplômés en emploi + Nombre de diplômés en recherche d'emploi)

(2) Nombre de diplômés en études / Nombre de répondants

(3) Médiane = valeur telle que 50% des répondants sont au-dessus et 50% des répondants sont en-dessous

(4) Emplois stables : CDI, fonctionnaire, chef d'entreprise, profession libérale. Emplois instables : CDD, vacataire, intérimaire, emplois aidés

L'entrée sur le marché du travail

sans diplôme de niveau supérieur au master

Type de contrat du premier emploi

	Homme	Femme	Total
Profession libérale, indépendant, chef d'entreprise, autoentrepreneur	-	-	0
Fonctionnaire (y compris fonctionnaire stagiaire)	-	1	1
CDI	1	3	4
CDD (y compris saisonnier, contractuel de la fonction publique, ATER)	-	1	1
CDI de chantier, CDI de mission	-	-	0
Vacataire	-	-	0
Intérimaire	-	-	0
Intermittent du spectacle, pigiste	-	-	0
Emplois aidés (Contrat Initiative Emploi, Contrat Unique d'Insertion...)	-	-	0
Volontariat international	-	-	0
Autre	-	-	0
Total	1	5	6

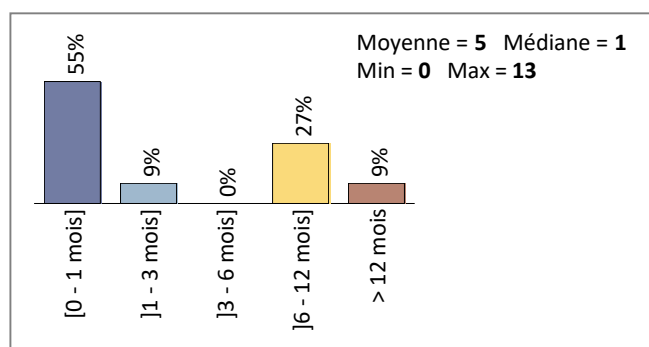
Taux de réponse : 33%

Moyen d'accès au premier emploi

Suite de stage de fin d'études	6
Réponse à une offre d'emploi	4
Réseau professionnel	1
Contacté(e) directement	1
Candidature spontanée	1
Concours	1

Taux de réponse : 78%

Durée d'accès au 1er emploi



Taux de réponse : 61%

- ▶ 5 diplômés sur 6 occupent un premier emploi stable, ou ayant abouti à un emploi stable (pour les diplômés qui occupent toujours leur premier emploi).

Les emplois occupés au 1er décembre 2019

sans diplôme supérieur au master

Type de contrat de l'emploi actuel

	Homme	Femme	Total
Profession libérale, indépendant, chef d'entreprise, autoentrepreneur	-	-	0
Fonctionnaire (y compris fonctionnaire stagiaire)	-	1	1
CDI	1	5	6
CDD (y compris saisonnier, contractuel de la fonction publique, ATER)	3	5	8
CDI de chantier, CDI de mission	-	-	0
Vacataire	-	-	0
Intérimaire	-	-	0
Intermittent du spectacle, pigiste	-	2	2
Emplois aidés (Contrat Initiative Emploi, Contrat Unique d'Insertion...)	-	1	1
Volontariat international	-	-	0
Autre	-	-	0
Total	4	14	18

Taux de réponse : 100%

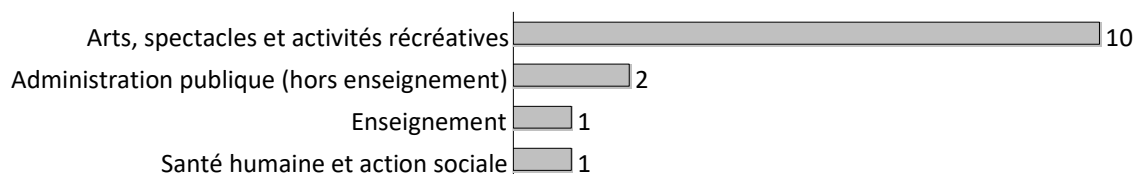
Moyen d'accès à l'emploi actuel

Réponse à une offre d'emploi	7
Suite de stage de fin d'études	5
Candidature spontanée	3
Contacté(e) directement	2
Concours	1

Taux de réponse : 100%

- ▶ 22% des diplômés sont toujours sur leur premier emploi depuis l'obtention de leur diplôme.
- ▶ 83% des diplômés travaillent à temps complet et 17% à temps partiel (dont 1 non choisi).
- ▶ La durée des contrats temporaires varie de 2 à 12 mois, et la durée médiane est de 12 mois.
- ▶ 39% des diplômés occupent actuellement un emploi stable.

Les emplois par secteur d'activité



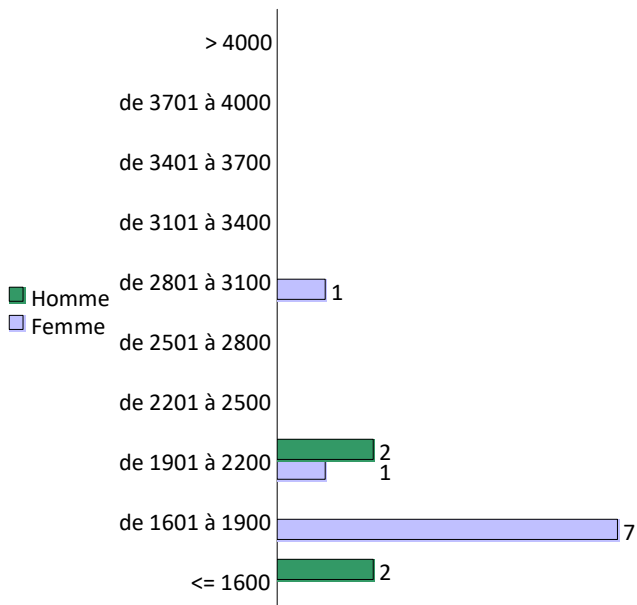
Taux de réponse : 78%

Catégorie d'entreprises

	Nb	% cit.
Grande entreprise privée (sup. à 5000 salariés, tous sites confondus)	-	0%
Entreprise privée de taille intermédiaire (de 250 à 5000 salariés, tous sites confondus)	-	0%
Entreprise privée de taille moyenne (de 50 à 250 salariés tous sites confondus)	-	0%
Petite entreprise privée (de 10 à 50 salariés, tous sites confondus)	2	12%
Microentreprise privée (moins de 10 salariés, tous sites confondus)	2	12%
Secteur public (fonction et entreprise publiques, sécurité sociale, office publique d'HLM,...)	6	35%
Vous-même	-	0%
Organisation internationale ou institution de l'Union Européenne	-	0%
Une personne exerçant une profession libérale ou un indépendant	-	0%
Association, organisme professionnel	7	41%
Société d'économie mixte	-	0%
Autre	-	0%
Entreprise privée (taille non précisée)	-	0%
Total	17	100%

Taux de réponse : 94%

Salaires des diplômés (hors primes)



	Femme	Homme	Total
Moyenne	1 907 €	1 809 €	1 877 €
Min	1 674 €	1 558 €	1 558 €
Max	2 883 €	2 077 €	2 883 €
Médiane	1 733 €	1 801 €	1 733 €

Calcul du salaire brut 30 mois

► Le salaire brut mensuel des diplômés (hors primes) varie de **1558 € à 2883 €**. Le salaire brut médian est de **1733 €***.

* Le SMIC brut mensuel au 1er décembre 2019 est de 1521 €.

Les salaires sont calculés sur la base d'un temps plein.

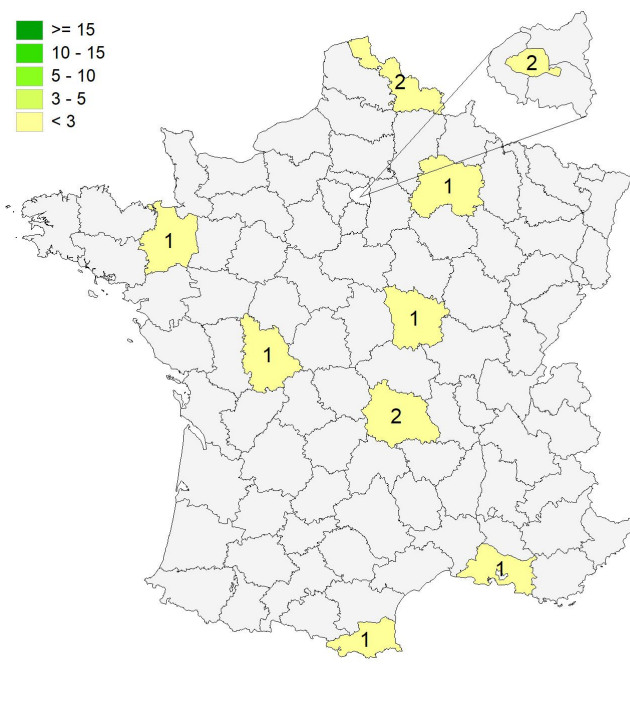
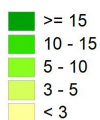
Les salaires des diplômés travaillant à l'étranger ne sont pas pris en compte dans le calcul.

Primes

- 4 diplômés ont déclaré toucher des primes supplémentaires.
- 2 d'entre eux ont précisé le montant brut annuel des primes qu'ils touchent. En raison de ce faible effectif, aucune information supplémentaire ne peut être communiquée.

Lieu d'emploi

Effectif



Répartition géographique des emplois

Auvergne-Rhône-Alpes	2	14%
Ile-de-France	2	14%
Autres départements français de métropole	8	57%
France d'Outre-Mer	1	7%
Étranger	1	7%
Suisse	1	

Taux de réponse : 78%

Liste des emplois occupés (avec le master)

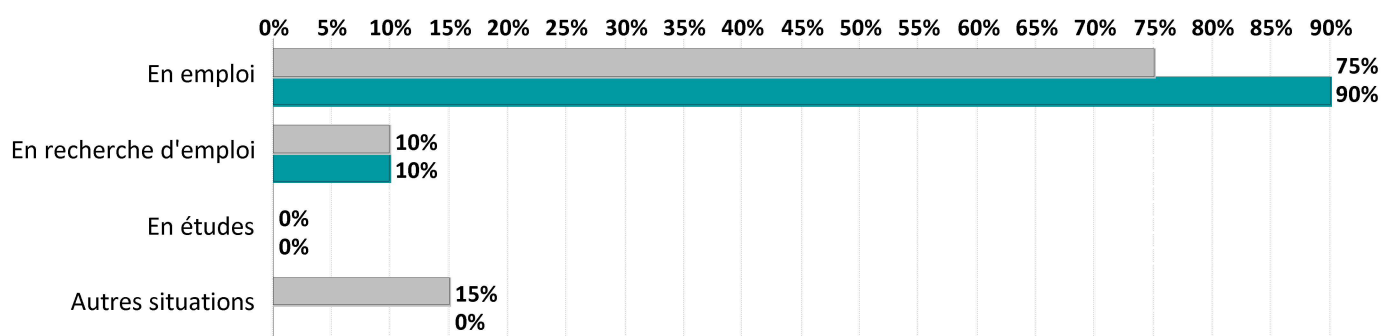
Emploi occupé	Missions	Effectif
Agent administratif	Coordination, production, diffusion et administration.	1 F
Agent d'accueil	Accueil du public sur les spectacles.	1 F
Assistant administration communication	Bilan de l'activité, tâches administratives, gestion des réseaux sociaux et de la programmation en milieu rural.	1 F
Assistant de communication	<ul style="list-style-type: none"> - Collaboration à l'élaboration du plan de communication ; - lien avec le secrétariat d'édition pour la plaquette de saison et tous les autres supports promotionnels ; - suivi de la diffusion des supports en lien avec les fournisseurs ; - rédaction des dossiers de presse et des programmes de soirées ; - participation au développement des publics ; - actualisation continue du site internet ; - représentation du théâtre les soirs de spectacle. 	1 F
Assistant de direction	Programmation et administration.	1 F
Assistant de production	<ul style="list-style-type: none"> - Aide aux personnes en charge de l'administration des tournées et de la diffusion des spectacles dans leurs missions et tâches ; - préparation des contrats de cession de spectacles ; - élaboration des feuilles de route et suivi logistique des tournées ; - présence sur certaines dates de tournée ; - coordination de deux projets d'actions culturelles. 	1 F
Chargé d'action culturelle	Développement des partenariats et d'un réseau d'acteurs autour de projets artistiques et culturels.	1 F
Chargé de communication	Développement web, gestion des relations presses, suivi des impressions de documents print et gestion des réseaux sociaux.	1 F
Chargé de coordination	Coordination générale d'ateliers d'artistes, suivi administratif et budgétaire, communication, logistique et développement de projets.	1 F
Chargé de médiation culturelle	Conception de projets culturels.	1 F
Chargé de production	Accompagnement, administration, production et diffusion d'une association de spectacle vivant.	1 F
Conseiller de vente	Conseil clients, vente et stratégies marketing.	1 H
Infographiste / Attaché à l'information	Graphisme et communication.	1 H
Médiateur culturel / Agent d'accueil	Accueil du public, billetterie et animation de visites guidées.	1 F
Médiateur numérique	Médiation et apprentissage de l'usage de l'ordinateur.	1 H
Professeur des écoles	Enseignement dans le premier degré.	1 F
Responsable de la coopération culturelle et de la médiation	-	1 F
Secrétaire de production	Administration et suivi de production des activités d'une compagnie de théâtre.	1 H

TOTAL	18
--------------	-----------

Evolution des situations des diplômés à 18 et 30 mois de l'obtention de leur diplôme

Situations aux 1ers décembre 2018 et 2019

	En emploi		En recherche d'emploi		En études		Autres situations		Total	
	N	% cit.	N	% cit.	N	% cit.	N	% cit.	N	% cit.
Situation au 01/12/2018	15	75%	2	10%	0	0%	3	15%	20	100%
Situation au 01/12/2019	18	90%	2	10%	0	0%	0	0%	20	100%



Références de la population

Régime d'inscription	Nationalité	Inscrits	Diplômés	Enquêtés *
FI ⁽¹⁾	Français	29	20	20
	Étranger	0	0	0
CA ⁽²⁾	Français	0	0	0
	Étranger	0	0	0
CP ⁽³⁾	Français	0	0	0
	Étranger	0	0	0
Cés ⁽⁴⁾	Français	0	0	0
	Étranger	0	0	0
RE ⁽⁵⁾	Français	1	1	1
	Étranger	0	0	0
FC ⁽⁶⁾	Français	3	2	1
	Étranger	0	0	0
TOTAL		33	23	21

- (1) Formation initiale classique
- (2) Contrat d'apprentissage
- (3) Contrat de professionnalisation
- (4) Année de césure
- (5) Reprise d'études
- (6) Formation continue classique

*Population enquêtée : diplômés de nationalité française, nés en 1987 ou après.