



**UFR LETTRES,
CULTURE ET SCIENCES
HUMAINES**

UNIVERSITÉ
Clermont Auvergne

Site : Clermont-Ferrand

Promotion 2016-2017

Situation à 30 mois du diplôme

Master

Mention : **DIRECTION DE PROJETS OU
ÉTABLISSEMENTS CULTURELS**

Parcours : **Accompagnement culturel et touristique des
territoires**

(anciennement : Master Conduite de projets touristiques)

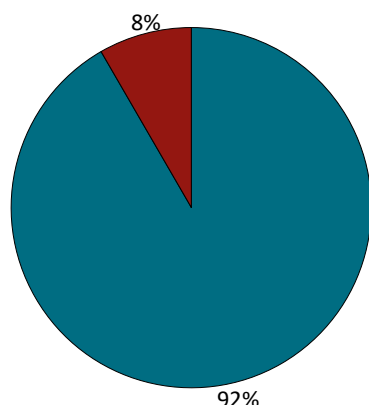
Nombre de diplômés enquêtés : **16**

Nombre de répondants : **12**

Taux de réponse : **75%**

Parmi les **16** diplômés du master Direction de projets ou établissements culturels - Accompagnement culturel et touristique des territoires, **1** diplômé a aussi obtenu la même année le master Histoire, civilisations, patrimoine - Mondes contemporains (administration et médias).

Situation des diplômés au 1er décembre 2019



	Homme	Femme	Total
En emploi avec le diplôme*	2	9	11
En emploi avec un diplôme supérieur**	0	0	0
En recherche d'emploi	0	1	1
En études	0	0	0
Autres situations	0	0	0
Total	2	10	12

* n'ayant pas obtenu de diplôme de niveau supérieur au master, avant ou après l'obtention de celui-ci

** ayant obtenu un diplôme de niveau supérieur au master, avant ou après l'obtention de celui-ci

- ▶ **11** diplômés, ayant un niveau d'études à Bac+5, occupent un emploi (voir détails pages suivantes).
- ▶ **1** diplômée, ayant déjà travaillé, recherche un emploi depuis moins d'un mois. Elle est intéressée par des postes d'organisatrice événementiel ou d'hôtesse d'accueil touristique en Auvergne-Rhône-Alpes ou dans l'Union Européenne.

CHIFFRES CLÉS

Population globale		Diplômés en emploi avec le master		
Taux d'insertion professionnelle ⁽¹⁾	Taux de poursuite d'études ⁽²⁾	Durée médiane ⁽³⁾ d'accès au 1er emploi	Taux d'emploi stable ⁽⁴⁾	Salaire brut médian ⁽³⁾
92%	0%	4 mois	64 %	2061 €

(1) Nombre de diplômés en emploi / (Nombre de diplômés en emploi + Nombre de diplômés en recherche d'emploi)

(2) Nombre de diplômés en études / Nombre de répondants

(3) Médiane = valeur telle que 50% des répondants sont au-dessus et 50% des répondants sont en-dessous

(4) Emplois stables : CDI, fonctionnaire, chef d'entreprise, profession libérale. Emplois instables : CDD, vacataire, intérimaire, emplois aidés

L'entrée sur le marché du travail

sans diplôme de niveau supérieur au master

Type de contrat du premier emploi

	Homme	Femme	Total
Profession libérale, indépendant, chef d'entreprise, autoentrepreneur	-	-	0
Fonctionnaire (y compris fonctionnaire stagiaire)	-	-	0
CDI	-	3	3
CDD (y compris saisonnier, contractuel de la fonction publique, ATER)	2	2	4
CDI de chantier, CDI de mission	-	-	0
Vacataire	-	-	0
Intérimaire	-	-	0
Intermittent du spectacle, pigiste	-	-	0
Emplois aidés (Contrat Initiative Emploi, Contrat Unique d'Insertion...)	-	-	0
Volontariat international	-	-	0
Autre	-	-	0
Total	2	5	7

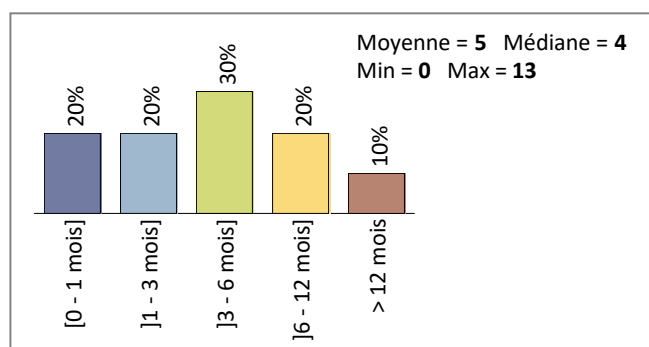
Taux de réponse : 64%

Moyen d'accès au premier emploi

Candidature spontanée	4
Contacté(e) directement	2
Réponse à une offre d'emploi	2
Réseau professionnel	1
Suite de stage de fin d'études	1

Taux de réponse : 91%

Durée d'accès au 1er emploi



Taux de réponse : 91%

- ▶ 3 diplômés sur 7 occupent un premier emploi stable, ou ayant abouti à un emploi stable (pour les diplômés qui occupent toujours leur premier emploi).

Les emplois occupés au 1er décembre 2019

sans diplôme supérieur au master

Type de contrat de l'emploi actuel

	Homme	Femme	Total
Profession libérale, indépendant, chef d'entreprise, autoentrepreneur	-	-	0
Fonctionnaire (y compris fonctionnaire stagiaire)	-	2	2
CDI	-	5	5
CDD (y compris saisonnier, contractuel de la fonction publique, ATER)	2	2	4
CDI de chantier, CDI de mission	-	-	0
Vacataire	-	-	0
Intérimaire	-	-	0
Intermittent du spectacle, pigiste	-	-	0
Emplois aidés (Contrat Initiative Emploi, Contrat Unique d'Insertion...)	-	-	0
Volontariat international	-	-	0
Autre	-	-	0
Total	2	9	11

Taux de réponse : 100%

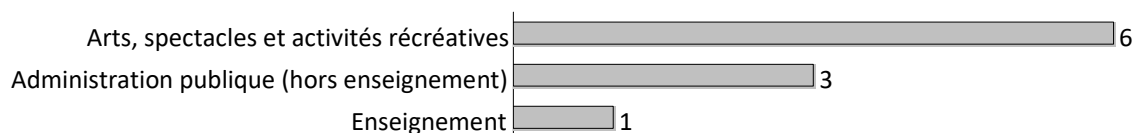
Moyen d'accès à l'emploi actuel

Réponse à une offre d'emploi	6
Réseau professionnel	2
Contacté(e) directement	1
Candidature spontanée	1
Concours	1

Taux de réponse : 100%

- ▶ 45% des diplômés sont toujours sur leur premier emploi depuis l'obtention de leur diplôme.
- ▶ 91% des diplômés travaillent à temps complet et 9% à temps partiel (non choisi).
- ▶ La durée des contrats temporaires varie de 9 à 12 mois, et la durée médiane est de 12 mois.
- ▶ 64% des diplômés occupent actuellement un emploi stable.

Les emplois par secteur d'activité



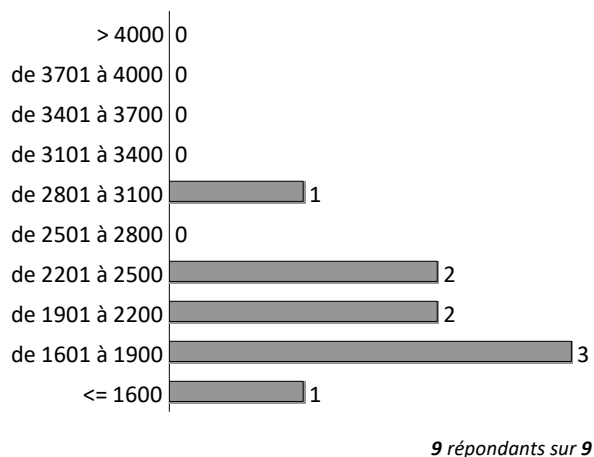
Taux de réponse : 91%

Catégorie d'entreprises

	Nb	% cit.
Grande entreprise privée (sup. à 5000 salariés, tous sites confondus)	-	0%
Entreprise privée de taille intermédiaire (de 250 à 5000 salariés, tous sites confondus)	1	9%
Entreprise privée de taille moyenne (de 50 à 250 salariés tous sites confondus)	1	9%
Petite entreprise privée (de 10 à 50 salariés, tous sites confondus)	-	0%
Microentreprise privée (moins de 10 salariés, tous sites confondus)	-	0%
Secteur public (fonction et entreprise publiques, sécurité sociale, office publique d'HLM,...)	5	45%
Vous-même	-	0%
Organisation internationale ou institution de l'Union Européenne	-	0%
Une personne exerçant une profession libérale ou un indépendant	-	0%
Association, organisme professionnel	4	36%
Société d'économie mixte	-	0%
Autre	-	0%
Entreprise privée (taille non précisée)	-	0%
Total	11	100%

Taux de réponse : 100%

Salaires des diplômés (hors primes)



Total	
Moyenne	2083 €
Min	1548 €
Max	2967 €
Médiane	2061 €

Calcul du salaire brut 30 mois

► Le salaire brut mensuel des diplômés (hors primes) varie de **1548 € à 2967 €**. Le salaire brut médian est de **2061 €***.

* Le SMIC brut mensuel au 1er décembre 2019 est de 1521 €.

Les salaires sont calculés sur la base d'un temps plein.

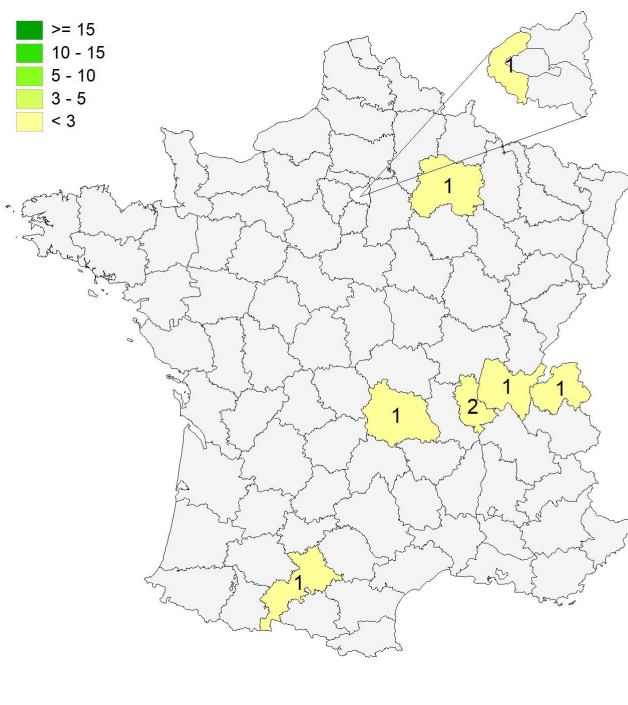
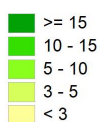
Les salaires des diplômés travaillant à l'étranger ne sont pas pris en compte dans le calcul.

Primes

► **3** diplômés ont déclaré toucher des primes supplémentaires. En raison de ce faible effectif, aucune information sur les primes ne peut être communiquée.

Lieu d'emploi

Effectif



Répartition géographique des emplois

Auvergne-Rhône-Alpes	5	50%
Ile-de-France	1	10%
Autres départements français de métropole	2	20%
France d'Outre-Mer	0	0%
Étranger	2	20%
Angleterre	2	

Taux de réponse : **91%**

Liste des emplois occupés (avec le master)

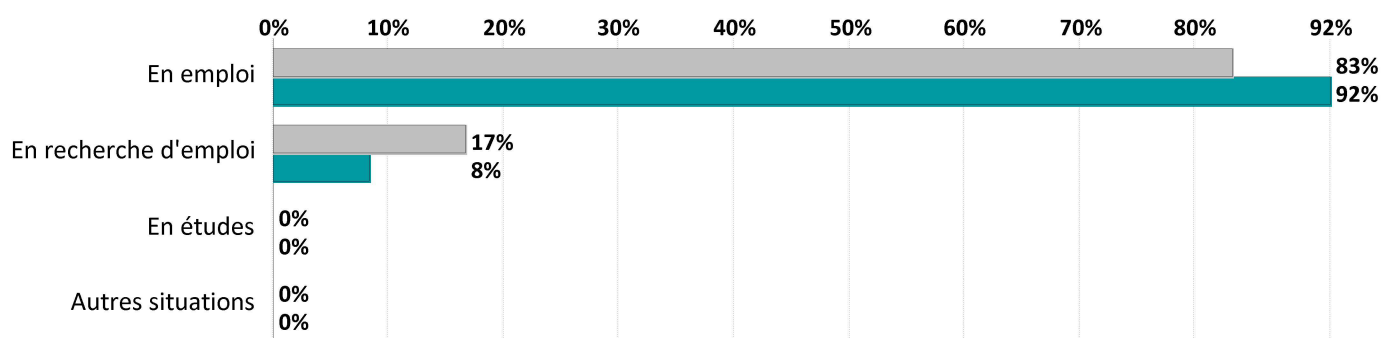
Emploi occupé	Missions	Effectif
Adjoint administratif / Chargé de communication	En charge de la communication.	1 F
Administrateur au sein d'une association	Coordination, administration et gestion de projets pédagogiques.	1 H
Agent territorial	En charge du service culturel d'une mairie.	1 F
Chargé de coordination et d'accompagnement	Coordination et accompagnement de structures dans les musiques actuelles.	1 F
Chargé opérationnel et coordinateur de bénévoles	<ul style="list-style-type: none"> - Gestion de tous les bénévoles ; - communication ; - gestion des points de vente lors de festivals ; - gestion du transport et de la logistique pour un festival ; - rédaction des contrats pour les artistes ; - mise en place des brochures ; - marketing. 	1 F
Coordinateur de la qualité d'accueil des publics	<p>Au sein d'une médiathèque :</p> <ul style="list-style-type: none"> - Harmonisation des pratiques ; - gestion de la certification Qualivilles ; - travail sur l'amélioration des pratiques de l'accueil ; - accompagnement des collègues pour les faire monter en compétences ; - gestion de l'outil de communication interne. 	1 F
Médiateur culturel / Guide-conférencier dans un musée	<ul style="list-style-type: none"> - Participation au développement des publics : élaboration de la programmation culturelle, création de visites guidées variées et gestion de partenariats ; - animation des visites guidées au sein du musée pour tous les publics ; - participation à des projets en lien avec les institutions de la ville. 	1 F
Médiateur culturel / Responsable d'un musée	<ul style="list-style-type: none"> - Définition et mise en œuvre de la programmation culturelle ; - développement de l'accès au musée pour divers publics ; - coordination d'une équipe de médiation et d'accueil du site ; - organisation et animation des visites thématiques ou spécifiques, accueil des publics et présentation du musée, de ses collections et thématiques ; - accueil physique, téléphonique, électronique, prise de réservations et vente en boutique ; - gestion des ressources humaines, techniques et financières ; - représentation du musée auprès des différentes institutions, partenaires publics ou privés ; - évaluation régulière des activités du musée. 	1 H
Organised Play Associate	Promotion d'un jeu de cartes dans des magasins en France, Belgique et Luxembourg et organisation des événements pour les joueurs et gérants de magasins.	1 F
Professeur des écoles stagiaire	Enseignement dans le premier degré.	1 F
Sales executive / Matchmaker	Vente de réservations dans des hébergements privés.	1 F

TOTAL	11
--------------	-----------

Evolution des situations des diplômés à 18 et 30 mois de l'obtention de leur diplôme

Situations aux 1ers décembre 2018 et 2019

	En emploi		En recherche d'emploi		En études		Autres situations		Total	
	N	% cit.	N	% cit.	N	% cit.	N	% cit.	N	% cit.
Situation au 01/12/2018	10	83%	2	17%	0	0%	0	0%	12	100%
Situation au 01/12/2019	11	92%	1	8%	0	0%	0	0%	12	100%



Références de la population

Régime d'inscription	Nationalité	Inscrits	Diplômés	Enquêtés *
FI ⁽¹⁾	Français	17	16	16
	Étranger	1	1	0
CA ⁽²⁾	Français	0	0	0
	Étranger	0	0	0
CP ⁽³⁾	Français	0	0	0
	Étranger	0	0	0
Cés ⁽⁴⁾	Français	0	0	0
	Étranger	0	0	0
RE ⁽⁵⁾	Français	0	0	0
	Étranger	0	0	0
FC ⁽⁶⁾	Français	0	0	0
	Étranger	0	0	0
TOTAL		18	17	16

- (1) Formation initiale classique
- (2) Contrat d'apprentissage
- (3) Contrat de professionnalisation
- (4) Année de césure
- (5) Reprise d'études
- (6) Formation continue classique

*Population enquêtée : diplômés de nationalité française, nés en 1987 ou après.