



**UFR LETTRES,
CULTURE ET SCIENCES
HUMAINES**

UNIVERSITÉ
Clermont Auvergne

Site : Clermont-Ferrand

Promotion 2016-2017

Situation à 30 mois du diplôme

Master

Mention : **GESTION DES TERRITOIRES ET
DÉVELOPPEMENT LOCAL**

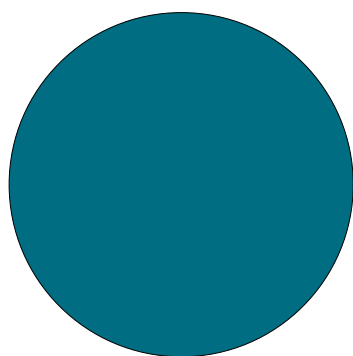
Parcours : **Stratégies d'aménagement des villes petites et
moyennes et de leurs territoires**

Nombre de diplômés enquêtés : **12**

Nombre de répondants : **10**

Taux de réponse : **83%**

Situation des diplômés au 1er décembre 2019



100%

	Homme	Femme	Total
En emploi avec le diplôme*	5	5	10
En emploi avec un diplôme supérieur**	0	0	0
En recherche d'emploi	0	0	0
En études	0	0	0
Autres situations	0	0	0
Total	5	5	10

* n'ayant pas obtenu de diplôme de niveau supérieur au master, avant ou après l'obtention de celui-ci
** ayant obtenu un diplôme de niveau supérieur au master, avant ou après l'obtention de celui-ci

► 10 diplômés, ayant un niveau d'études à Bac+5, occupent un emploi (voir détails pages suivantes).

CHIFFRES CLÉS

Population globale		Diplômés en emploi avec le master		
Taux d'insertion professionnelle ⁽¹⁾	Taux de poursuite d'études ⁽²⁾	Durée médiane ⁽³⁾ d'accès au 1er emploi	Taux d'emploi stable ⁽⁴⁾	Salaire brut médian ⁽³⁾
100%	0%	3 mois	4 / 9	2038 €

(1) Nombre de diplômés en emploi / (Nombre de diplômés en emploi + Nombre de diplômés en recherche d'emploi)

(2) Nombre de diplômés en études / Nombre de répondants

(3) Médiane = valeur telle que 50% des répondants sont au-dessus et 50% des répondants sont en-dessous

(4) Emplois stables : CDI, fonctionnaire, chef d'entreprise, profession libérale. Emplois instables : CDD, vacataire, intérimaire, emplois aidés

L'entrée sur le marché du travail

sans diplôme de niveau supérieur au master

Type de contrat du premier emploi

	Homme	Femme	Total
Profession libérale, indépendant, chef d'entreprise, autoentrepreneur	-	-	0
Fonctionnaire (y compris fonctionnaire stagiaire)	-	-	0
CDI	2	1	3
CDD (y compris saisonnier, contractuel de la fonction publique, ATER)	1	2	3
CDI de chantier, CDI de mission	-	-	0
Vacataire	-	-	0
Intérimaire	1	-	1
Intermittent du spectacle, pigiste	-	-	0
Emplois aidés (Contrat Initiative Emploi, Contrat Unique d'Insertion...)	-	-	0
Volontariat international	-	-	0
Autre	-	-	0
Total	4	3	7

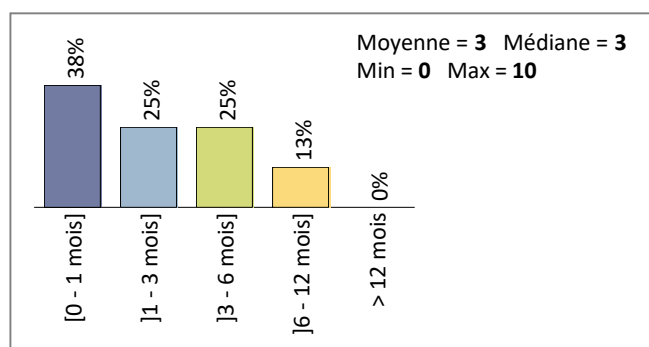
Taux de réponse : 70%

Moyen d'accès au premier emploi

Réponse à une offre d'emploi	3
Réseau professionnel	1
Contacté(e) directement	1
Suite de stage de fin d'études	1
Candidature spontanée	1
Intérim	1

Taux de réponse : 80%

Durée d'accès au 1er emploi



Taux de réponse : 80%

- ▶ 3 diplômés sur 7 occupent un premier emploi stable, ou ayant abouti à un emploi stable (pour les diplômés qui occupent toujours leur premier emploi).

Les emplois occupés au 1er décembre 2019

sans diplôme supérieur au master

Type de contrat de l'emploi actuel

	Homme	Femme	Total
Profession libérale, indépendant, chef d'entreprise, autoentrepreneur	-	-	0
Fonctionnaire (y compris fonctionnaire stagiaire)	-	-	0
CDI	2	2	4
CDD (y compris saisonnier, contractuel de la fonction publique, ATER)	2	2	4
CDI de chantier, CDI de mission	-	-	0
Vacataire	-	-	0
Intérimaire	1	-	1
Intermittent du spectacle, pigiste	-	-	0
Emplois aidés (Contrat Initiative Emploi, Contrat Unique d'Insertion...)	-	-	0
Volontariat international	-	-	0
Autre	-	-	0
Total	5	4	9

Taux de réponse : 90%

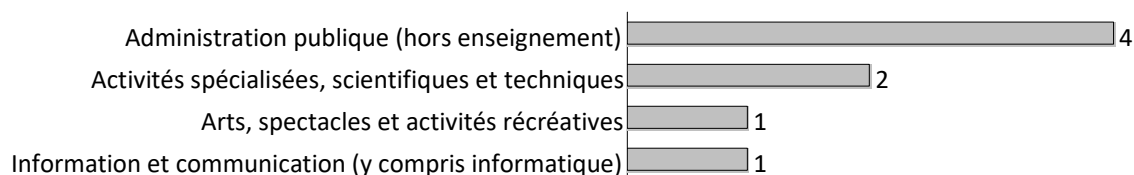
Moyen d'accès à l'emploi actuel

Réponse à une offre d'emploi	5
Candidature spontanée	2
Réseau professionnel	1
Intérim	1

Taux de réponse : 90%

- ▶ 60% des diplômés sont toujours sur leur premier emploi depuis l'obtention de leur diplôme.
- ▶ 100% des diplômés travaillent à temps complet.
- ▶ La durée des contrats temporaires varie de 1 à 24 mois, et la durée médiane est de 12 mois.
- ▶ 4 diplômés sur 9 occupent actuellement un emploi stable.

Les emplois par secteur d'activité



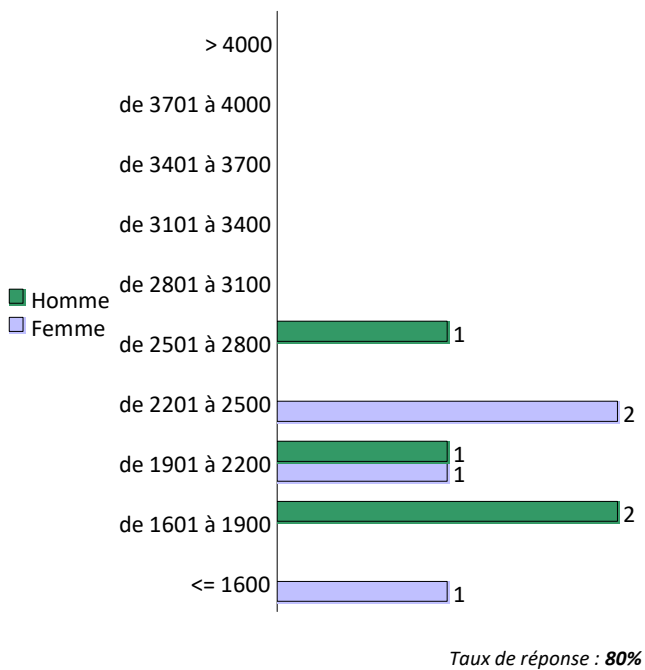
Taux de réponse : 80%

Catégorie d'entreprises

	Nb	% cit.
Grande entreprise privée (sup. à 5000 salariés, tous sites confondus)	-	0%
Entreprise privée de taille intermédiaire (de 250 à 5000 salariés, tous sites confondus)	1	11%
Entreprise privée de taille moyenne (de 50 à 250 salariés tous sites confondus)	-	0%
Petite entreprise privée (de 10 à 50 salariés, tous sites confondus)	-	0%
Microentreprise privée (moins de 10 salariés, tous sites confondus)	1	11%
Secteur public (fonction et entreprise publiques, sécurité sociale, office publique d'HLM,...)	6	67%
Vous-même	-	0%
Organisation internationale ou institution de l'Union Européenne	-	0%
Une personne exerçant une profession libérale ou un indépendant	-	0%
Association, organisme professionnel	-	0%
Société d'économie mixte	-	0%
Autre	1	11%
Entreprise privée (taille non précisée)	-	0%
Total	9	100%

Taux de réponse : 90%

Salaires des diplômés (hors primes)



	Femme	Homme	Total
Moyenne	2 111 €	2 041 €	2 076 €
Min	1 588 €	1 668 €	1 588 €
Max	2 390 €	2 596 €	2 596 €
Médiane	2 234 €	1 949 €	2 038 €

Calcul du salaire brut 30 mois

► Le salaire brut mensuel des diplômés (hors primes) varie de **1588 € à 2596 €**. Le salaire brut médian est de **2038 €*.**

* Le SMIC brut mensuel au 1er décembre 2019 est de 1521 €.

Les salaires sont calculés sur la base d'un temps plein.

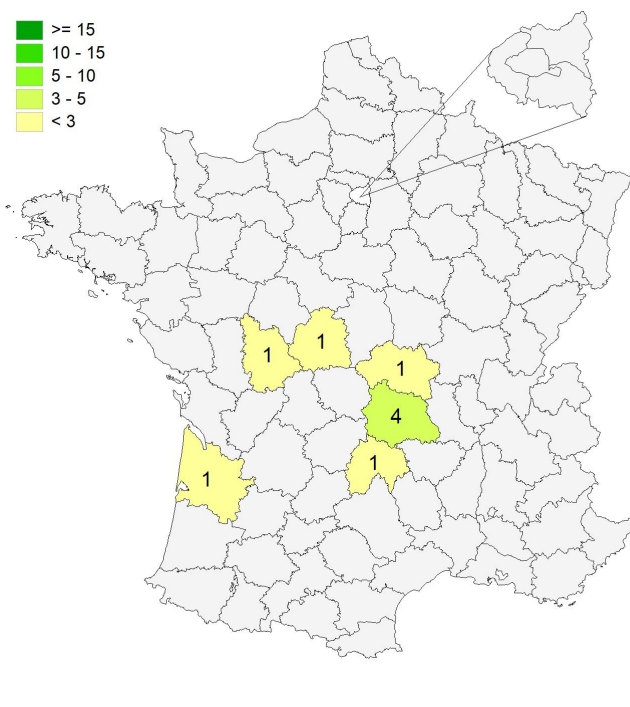
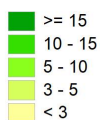
Les salaires des diplômés travaillant à l'étranger ne sont pas pris en compte dans le calcul.

Primes

► 2 diplômés ont déclaré toucher des primes supplémentaires. En raison de ce faible effectif, aucune information sur les primes ne peut être communiquée.

Lieu d'emploi

Effectif



Répartition géographique des emplois

Auvergne-Rhône-Alpes	6
Ile-de-France	0
Autres départements français de métropole	3
France d'Outre-Mer	0
Étranger	0

Taux de réponse : 90%

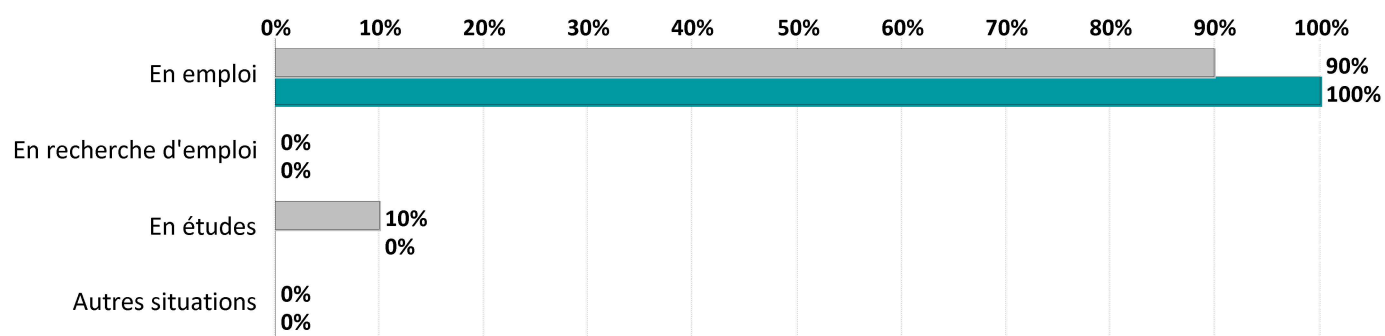
Liste des emplois occupés (avec le master)

Emploi occupé	Missions	Effectif
Architecte	-	1 F
Chargé d'opérations travaux	Responsabilité et maîtrise d'ouvrage de constructions.	1 H
Chargé de communication événementielle	Au sein d'un conseil départemental : logistique et communication des événements.	1 H
Chargé de gestion habitat et rénovation urbaine	- Partie administrative du NPNRU (Nouveau Programme National de Renouvellement Urbain) ; - mise en place de la CIL (Conférence Intercommunale du Logement) et de la CIA (Convention Intercommunale d'Attribution) ; - correction d'études habitat privé.	1 F
Chargé de mission dans le tourisme	Création de chemins et d'itinéraires de randonnées pédestres et en VTT (vélos tout-terrain) et événementiel en période estivale.	1 H
Chargé de mission études foncières	Systématisation des études foncières pré-opérationnelles en amont des acquisitions.	1 F
Chargé de suivi des projets	Suivi des projets des adhérents de l'établissement et gestion de patrimoine.	1 H
Chef de projets	Suivi du projet de requalification d'un quartier, mise en place et suivi du programme Action cœur de ville.	1 F
Dessinateur cartographe	Dans un bureau d'études : cartographie pour l'installation de la fibre optique.	1 H
Négociateur foncier	En charge des acquisitions pour le compte des adhérents.	1 F
TOTAL		10

Evolution des situations des diplômés à 18 et 30 mois de l'obtention de leur diplôme

Situations aux 1ers décembre 2018 et 2019

	En emploi		En recherche d'emploi		En études		Autres situations		Total	
	N	% cit.	N	% cit.	N	% cit.	N	% cit.	N	% cit.
Situation au 01/12/2018	9	90%	0	0%	1	10%	0	0%	10	100%
Situation au 01/12/2019	10	100%	0	0%	0	0%	0	0%	10	100%



Références de la population

Régime d'inscription	Nationalité	Inscrits	Diplômés	Enquêtés *
FI ⁽¹⁾	Français	13	12	12
	Étranger	4	4	0
CA ⁽²⁾	Français	0	0	0
	Étranger	0	0	0
CP ⁽³⁾	Français	0	0	0
	Étranger	0	0	0
Cés ⁽⁴⁾	Français	0	0	0
	Étranger	0	0	0
RE ⁽⁵⁾	Français	0	0	0
	Étranger	0	0	0
FC ⁽⁶⁾	Français	0	0	0
	Étranger	0	0	0
TOTAL		17	16	12

- (1) Formation initiale classique
- (2) Contrat d'apprentissage
- (3) Contrat de professionnalisation
- (4) Année de césure
- (5) Reprise d'études
- (6) Formation continue classique

*Population enquêtée : diplômés de nationalité française, nés en 1987 ou après.