

## Master

Mention : HISTOIRE, CIVILISATIONS, PATRIMOINE

Parcours : Mondes contemporains (administration et médias)

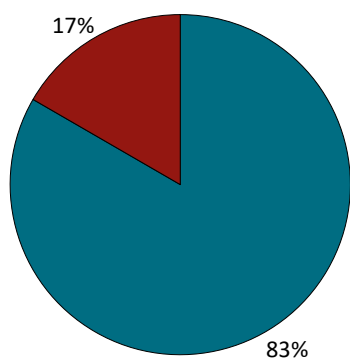
(anciennement : Master Mondes contemporains)

Nombre de diplômés enquêtés : 8

Nombre de répondants : 6

Taux de réponse : **75%**

## Situation des diplômés au 1er décembre 2019



	Homme	Femme	Total
En emploi avec le diplôme*	2	3	5
En emploi avec un diplôme supérieur**	0	0	0
En recherche d'emploi	0	1	1
En études	0	0	0
Autres situations	0	0	0
<b>Total</b>	<b>2</b>	<b>4</b>	<b>6</b>

\* n'ayant pas obtenu de diplôme de niveau supérieur au master, avant ou après l'obtention de celui-ci  
\*\* ayant obtenu un diplôme de niveau supérieur au master, avant ou après l'obtention de celui-ci

- ▶ 5 diplômés, ayant un niveau d'études à Bac+5, occupent un emploi (voir détails pages suivantes).
- ▶ 1 diplômée, ayant déjà travaillé, recherche un emploi depuis 26 mois. Elle est intéressée par des postes d'assistante de chargé de projets culturels dans le Puy-de-Dôme.

## CHIFFRES CLÉS

Population globale		Diplômés en emploi avec le master		
Taux d'insertion professionnelle <sup>(1)</sup>	Taux de poursuite d'études <sup>(2)</sup>	Durée médiane <sup>(3)</sup> d'accès au 1er emploi	Taux d'emploi stable <sup>(4)</sup>	Salaires brut médian <sup>(3)</sup>
5 / 6	0 / 6	2 mois	3 / 5	-

(1) Nombre de diplômés en emploi / (Nombre de diplômés en emploi + Nombre de diplômés en recherche d'emploi)

(2) Nombre de diplômés en études / Nombre de répondants

(3) Médiane = valeur telle que 50% des répondants sont au-dessus et 50% des répondants sont en-dessous

(4) Emplois stables : CDI, fonctionnaire, chef d'entreprise, profession libérale. Emplois instables : CDD, vacataire, intérimaire, emplois aidés

# L'entrée sur le marché du travail

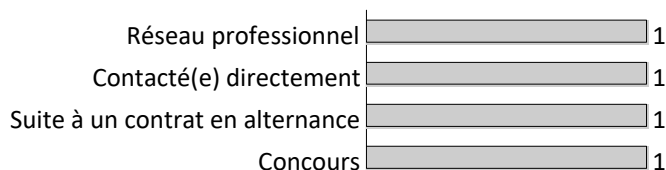
sans diplôme de niveau supérieur au master

## Type de contrat du premier emploi

	Homme	Femme	Total
Profession libérale, indépendant, chef d'entreprise, autoentrepreneur	-	-	0
Fonctionnaire (y compris fonctionnaire stagiaire)	2	-	2
CDI	-	1	1
CDD (y compris saisonnier, contractuel de la fonction publique, ATER)	-	2	2
CDI de chantier, CDI de mission	-	-	0
Vacataire	-	-	0
Intérimaire	-	-	0
Intermittent du spectacle, pigiste	-	-	0
Emplois aidés (Contrat Initiative Emploi, Contrat Unique d'Insertion...)	-	-	0
Volontariat international	-	-	0
Autre	-	-	0
<b>Total</b>	<b>2</b>	<b>3</b>	<b>5</b>

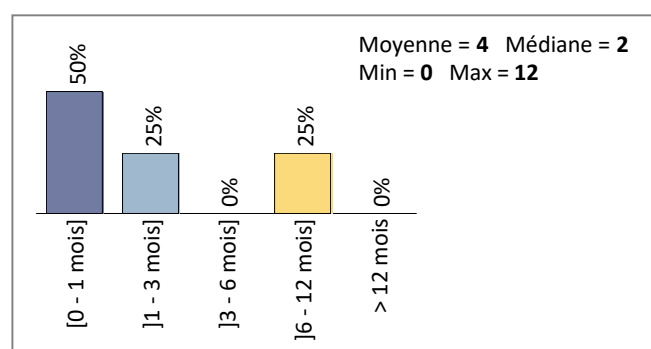
5 répondants sur 5

## Moyen d'accès au premier emploi



4 répondants sur 5

## Durée d'accès au 1er emploi



4 répondants sur 5

- ▶ 3 diplômés sur 5 occupent un premier emploi stable, ou ayant abouti à un emploi stable (pour les diplômés qui occupent toujours leur premier emploi).

# Les emplois occupés au 1er décembre 2019

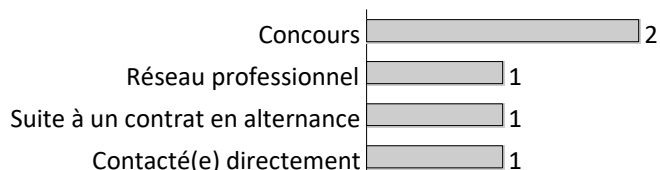
sans diplôme supérieur au master

## Type de contrat de l'emploi actuel

	Homme	Femme	Total
Profession libérale, indépendant, chef d'entreprise, autoentrepreneur	-	-	0
Fonctionnaire (y compris fonctionnaire stagiaire)	2	-	2
CDI	-	1	1
CDD (y compris saisonnier, contractuel de la fonction publique, ATER)	-	2	2
CDI de chantier, CDI de mission	-	-	0
Vacataire	-	-	0
Intérimaire	-	-	0
Intermittent du spectacle, pigiste	-	-	0
Emplois aidés (Contrat Initiative Emploi, Contrat Unique d'Insertion...)	-	-	0
Volontariat international	-	-	0
Autre	-	-	0
<b>Total</b>	<b>2</b>	<b>3</b>	<b>5</b>

5 répondants sur 5

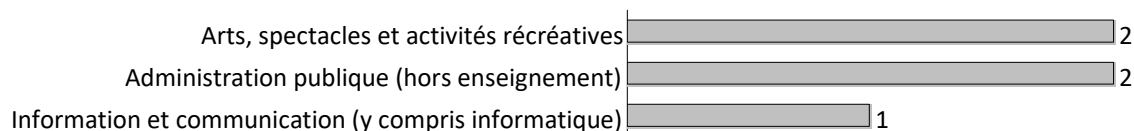
## Moyen d'accès à l'emploi actuel



5 répondants sur 5

- ▶ 4 diplômés sur 5 sont toujours sur leur premier emploi depuis l'obtention de leur diplôme.
- ▶ 5 diplômés travaillent à temps complet.
- ▶ Les durées des contrats temporaires sont de moins d'1 mois et 5 mois.
- ▶ 3 diplômés sur 5 occupent actuellement un emploi stable.

## Les emplois par secteur d'activité



5 répondants sur 5

## Catégorie d'entreprises

	Nb
Grande entreprise privée (sup. à 5000 salariés, tous sites confondus)	-
<b>Entreprise privée de taille intermédiaire (de 250 à 5000 salariés, tous sites confondus)</b>	<b>1</b>
Entreprise privée de taille moyenne (de 50 à 250 salariés tous sites confondus)	-
Petite entreprise privée (de 10 à 50 salariés, tous sites confondus)	-
Microentreprise privée (moins de 10 salariés, tous sites confondus)	-
<b>Secteur public (fonction et entreprise publiques, sécurité sociale, office publique d'HLM,...)</b>	<b>3</b>
Vous-même	-
Organisation internationale ou institution de l'Union Européenne	-
Une personne exerçant une profession libérale ou un indépendant	-
<b>Association, organisme professionnel</b>	<b>1</b>
Société d'économie mixte	-
Autre	-
Entreprise privée (taille non précisée)	-
<b>Total</b>	<b>5</b>

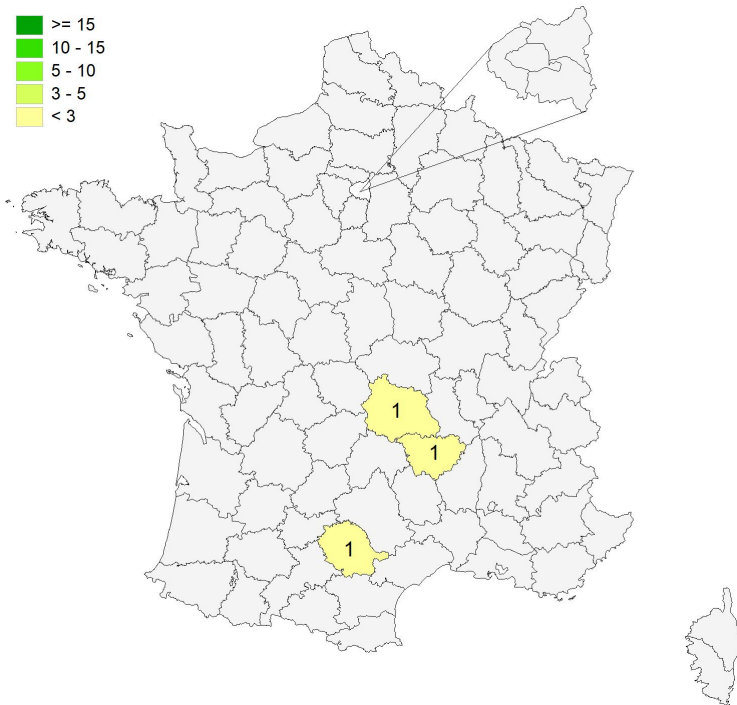
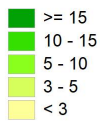
5 répondants sur 5

## Salaires et primes des diplômés

► En raison d'un faible effectif, aucune information sur les salaires et les primes ne peut être communiquée.

## Lieu d'emploi

### Effectif



### Répartition géographique des emplois

Auvergne-Rhône-Alpes	2
Ile-de-France	0
Autres départements français de métropole	1
France d'Outre-Mer	0
Étranger	1
Canada	1

4 répondants sur 5

## Liste des emplois occupés (avec le master)

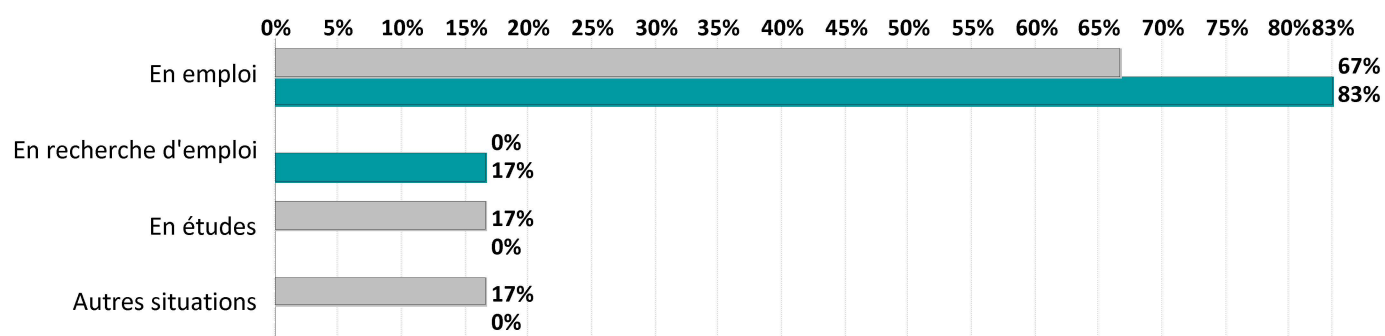
Emploi occupé	Missions	Effectif
<b>Animateur socioculturel</b>	- Mise en place d'une programmation culturelle (expositions, conférences, manifestations sportives, spectacles, ...) ; - encadrement des activités de bien-être proposées par la structure ; - travail partenarial en lien avec le projet de renouvellement urbain.	1 F
<b>Chargé de communication</b>	Relation presse, gestion des réseaux sociaux, communication de crise et gestion des visites ministérielles.	1 H
<b>Coordonnateur aux communications et aux projets</b>	Gestion des réseaux sociaux, des sites internet de l'organisme, conception des supports de communication, organisation d'événements et stratégies de recrutement des membres de l'organisme.	1 F
<b>Journaliste</b>	Rédaction d'articles, d'enquêtes, d'interviews et secrétariat de rédaction.	1 F
<b>Emploi non précisé</b>	-	1 H

<b>TOTAL</b>	<b>5</b>
--------------	----------

# Evolution des situations des diplômés à 18 et 30 mois de l'obtention de leur diplôme

Situations aux 1ers décembre 2018 et 2019

	En emploi		En recherche d'emploi		En études		Autres situations		Total	
	N	% cit.	N	% cit.	N	% cit.	N	% cit.	N	% cit.
Situation au 01/12/2018	4	67%	0	0%	1	17%	1	17%	6	100%
Situation au 01/12/2019	5	83%	1	17%	0	0%	0	0%	6	100%



## Références de la population

Régime d'inscription	Nationalité	Inscrits	Diplômés	Enquêtés *
FI <sup>(1)</sup>	Français	11	8	8
	Étranger	1	1	0
CA <sup>(2)</sup>	Français	0	0	0
	Étranger	0	0	0
CP <sup>(3)</sup>	Français	0	0	0
	Étranger	0	0	0
Cés <sup>(4)</sup>	Français	0	0	0
	Étranger	0	0	0
RE <sup>(5)</sup>	Français	0	0	0
	Étranger	0	0	0
FC <sup>(6)</sup>	Français	0	0	0
	Étranger	0	0	0
<b>TOTAL</b>		<b>12</b>	<b>9</b>	<b>8</b>

- (1) Formation initiale classique
- (2) Contrat d'apprentissage
- (3) Contrat de professionnalisation
- (4) Année de césure
- (5) Reprise d'études
- (6) Formation continue classique

\*Population enquêtée : diplômés de nationalité française, nés en 1987 ou après.