

## Master

 Mention : **AUTOMATIQUE, ROBOTIQUE**

 Parcours : **Perception artificielle et robotique**

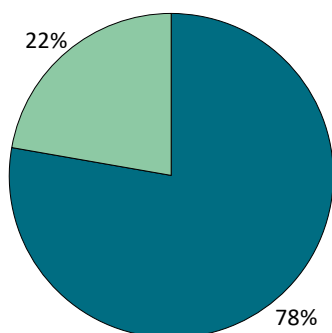
(anciennement : Master Robotique)

 Nombre de diplômés enquêtés : **11**

 Nombre de répondants : **9**

 Taux de réponse : **82%**

## Situation des diplômés au 1er décembre 2019



	Homme	Femme	Total
En emploi avec le diplôme*	7	0	7
En emploi avec un diplôme supérieur**	0	0	0
En recherche d'emploi	0	0	0
En études	2	0	2
Autres situations	0	0	0
<b>Total</b>	<b>9</b>	<b>0</b>	<b>9</b>

\* n'ayant pas obtenu de diplôme de niveau supérieur au master, avant ou après l'obtention de celui-ci  
 \*\* ayant obtenu un diplôme de niveau supérieur au master, avant ou après l'obtention de celui-ci

- ▶ 7 diplômés, ayant un niveau d'études à Bac+5, occupent un emploi (voir détails pages suivantes).
- ▶ 2 diplômés suivent des études. L'un est en doctorat Électronique et systèmes à l'Université Clermont Auvergne et l'autre est en doctorat Micro-robotique à l'université de Bourgogne Franche-Comté.

## CHIFFRES CLÉS

Population globale		Diplômés en emploi avec le master		
Taux d'insertion professionnelle <sup>(1)</sup>	Taux de poursuite d'études <sup>(2)</sup>	Durée médiane <sup>(3)</sup> d'accès au 1er emploi	Taux d'emploi stable <sup>(4)</sup>	Salaire brut médian <sup>(3)</sup>
7 / 7	2 / 9	1 mois	6 / 7	2800 €

(1) Nombre de diplômés en emploi / (Nombre de diplômés en emploi + Nombre de diplômés en recherche d'emploi)

(2) Nombre de diplômés en études / Nombre de répondants

(3) Médiane = valeur telle que 50% des répondants sont au-dessus et 50% des répondants sont en-dessous

(4) Emplois stables : CDI, fonctionnaire, chef d'entreprise, profession libérale. Emplois instables : CDD, vacataire, intérimaire, emplois aidés

# L'entrée sur le marché du travail

sans diplôme de niveau supérieur au master

## Type de contrat du premier emploi

	Homme	Femme	Total
Profession libérale, indépendant, chef d'entreprise, autoentrepreneur	1	-	1
Fonctionnaire (y compris fonctionnaire stagiaire)	-	-	0
CDI	5	-	5
CDD (y compris saisonnier, contractuel de la fonction publique, ATER)	1	-	1
CDI de chantier, CDI de mission	-	-	0
Vacataire	-	-	0
Intérimaire	-	-	0
Intermittent du spectacle, pigiste	-	-	0
Emplois aidés (Contrat Initiative Emploi, Contrat Unique d'Insertion...)	-	-	0
Volontariat international	-	-	0
Autre	-	-	0
<b>Total</b>	<b>7</b>	<b>0</b>	<b>7</b>

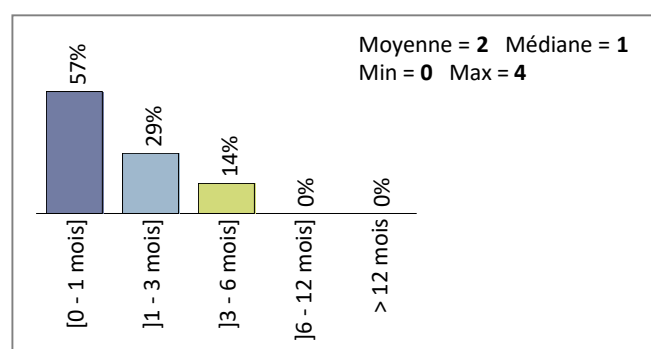
7 répondants sur 7

## Moyen d'accès au premier emploi

Candidature spontanée	2
Contacté(e) directement	2
Vous avez créé votre entreprise	1
Suite de stage de fin d'études	1
Réponse à une offre d'emploi	1

7 répondants sur 7

## Durée d'accès au 1er emploi



7 répondants sur 7

- ▶ 6 diplômés sur 7 occupent un premier emploi stable, ou ayant abouti à un emploi stable (pour les diplômés qui occupent toujours leur premier emploi).

# Les emplois occupés au 1er décembre 2019

sans diplôme supérieur au master

## Type de contrat de l'emploi actuel

	Homme	Femme	Total
Profession libérale, indépendant, chef d'entreprise, autoentrepreneur	1	-	1
Fonctionnaire (y compris fonctionnaire stagiaire)	-	-	0
CDI	5	-	5
CDD (y compris saisonnier, contractuel de la fonction publique, ATER)	1	-	1
CDI de chantier, CDI de mission	-	-	0
Vacataire	-	-	0
Intérimaire	-	-	0
Intermittent du spectacle, pigiste	-	-	0
Emplois aidés (Contrat Initiative Emploi, Contrat Unique d'Insertion...)	-	-	0
Volontariat international	-	-	0
Autre	-	-	0
<b>Total</b>	<b>7</b>	<b>0</b>	<b>7</b>

7 répondants sur 7

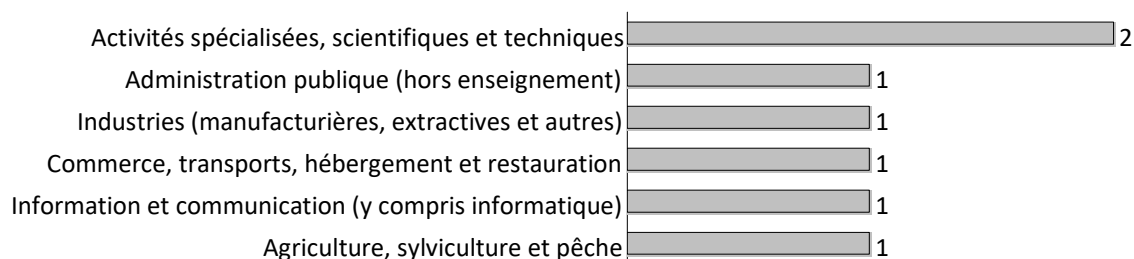
## Moyen d'accès à l'emploi actuel

Candidature spontanée	2
Réponse à une offre d'emploi	2
Vous avez créé votre entreprise	1
Suite de stage de fin d'études	1
Contacté(e) directement	1

7 répondants sur 7

- ▶ 5 diplômés sur 7 sont toujours sur leur premier emploi depuis l'obtention de leur diplôme.
- ▶ 7 diplômés travaillent à temps complet.
- ▶ La durée du contrat temporaire est de 22 mois.
- ▶ 6 diplômés sur 7 occupent actuellement un emploi stable.

## Les emplois par secteur d'activité



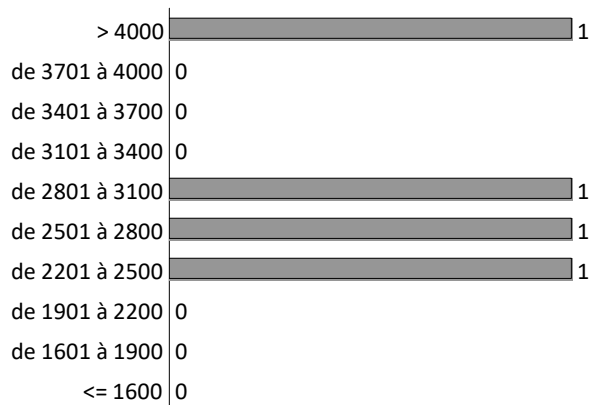
7 répondants sur 7

## Catégorie d'entreprises

	Nb
<b>Grande entreprise privée (sup. à 5000 salariés, tous sites confondus)</b>	<b>2</b>
<b>Entreprise privée de taille intermédiaire (de 250 à 5000 salariés, tous sites confondus)</b>	<b>1</b>
Entreprise privée de taille moyenne (de 50 à 250 salariés tous sites confondus)	-
Petite entreprise privée (de 10 à 50 salariés, tous sites confondus)	-
Microentreprise privée (moins de 10 salariés, tous sites confondus)	-
<b>Secteur public (fonction et entreprise publiques, sécurité sociale, office publique d'HLM,...)</b>	<b>2</b>
<b>Vous-même</b>	<b>1</b>
Organisation internationale ou institution de l'Union Européenne	-
Une personne exerçant une profession libérale ou un indépendant	-
<b>Association, organisme professionnel</b>	<b>1</b>
Société d'économie mixte	-
Autre	-
Entreprise privée (taille non précisée)	-
<b>Total</b>	<b>7</b>

7 répondants sur 7

## Salaires des diplômés (hors primes)



4 répondants sur 5

	Total
Moyenne	3100 €
Min	2466 €
Max	4333 €
Médiane	2800 €

► Le salaire brut mensuel des diplômés (hors primes) varie de **2466 € à 4333 €**. Le salaire brut médian est de **2800 €\***.

\* Le SMIC brut mensuel au 1er décembre 2019 est de 1521 €.

Les salaires sont calculés sur la base d'un temps plein.

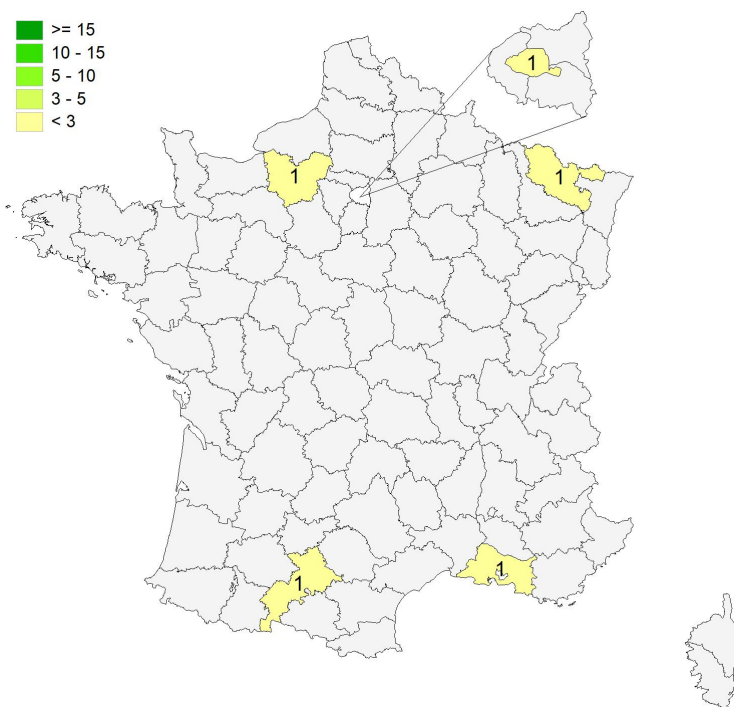
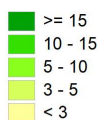
Les salaires des diplômés travaillant à l'étranger ne sont pas pris en compte dans le calcul.

## Primes

► **Aucun** diplômé n'a déclaré percevoir de prime.

## Lieu d'emploi

### Effectif



### Répartition géographique des emplois

Auvergne-Rhône-Alpes	0
Ile-de-France	1
Autres départements français de métropole	4
France d'Outre-Mer	0
Étranger	2
Allemagne	1
États-Unis	1

7 répondants sur 7

## Liste des emplois occupés (avec le master)

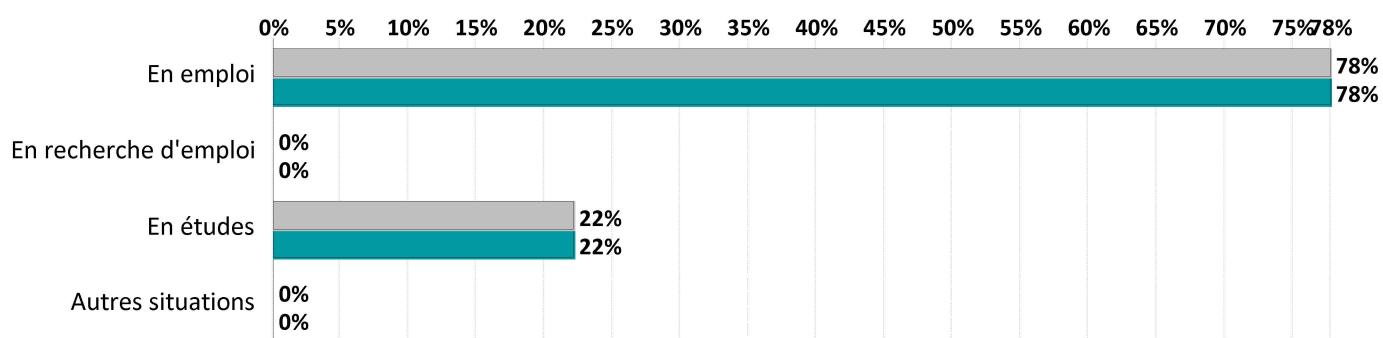
Emploi occupé	Missions	Effectif
Consultant en informatique	Programmation de logiciels embarqués.	1 H
Expert vent	Gestion flotte de mesure anémométrique et étude de dérisquage vent et étude de productible éolien onshore et offshore.	1 H
Ingénieur d'essais en électronique de puissance	Validation des composants d'électronique de puissance pour l'automobile.	1 H
Ingénieur de recherche en conception mécanique et robotique	Intervention sur les expérimentations effectuées dans le cadre du projet Interreg Robotix Academy.	1 H
Ingénieur logiciel et robotique	Intégration de capteurs et architecture logicielle sur systèmes embarqués et/ou robotiques.	1 H
Ingénieur robotique	Études de projets robotiques.	1 H
Maraîcher / Restaurateur	-	1 H

<b>TOTAL</b>	<b>7</b>
--------------	----------

# Evolution des situations des diplômés à 18 et 30 mois de l'obtention de leur diplôme

Situations aux 1ers décembre 2018 et 2019

	En emploi		En recherche d'emploi		En études		Autres situations		Total	
	N	% cit.	N	% cit.	N	% cit.	N	% cit.	N	% cit.
Situation au 01/12/2018	7	78%	0	0%	2	22%	0	0%	9	100%
Situation au 01/12/2019	7	78%	0	0%	2	22%	0	0%	9	100%



## Références de la population

Régime d'inscription	Nationalité	Inscrits	Diplômés	Enquêtés *
FI <sup>(1)</sup>	Français	13	11	11
	Étranger	13	13	0
CA <sup>(2)</sup>	Français	0	0	0
	Étranger	0	0	0
CP <sup>(3)</sup>	Français	0	0	0
	Étranger	0	0	0
Cés <sup>(4)</sup>	Français	0	0	0
	Étranger	0	0	0
RE <sup>(5)</sup>	Français	0	0	0
	Étranger	0	0	0
FC <sup>(6)</sup>	Français	0	0	0
	Étranger	0	0	0
<b>TOTAL</b>		<b>26</b>	<b>24</b>	<b>11</b>

- (1) Formation initiale classique
- (2) Contrat d'apprentissage
- (3) Contrat de professionnalisation
- (4) Année de césure
- (5) Reprise d'études
- (6) Formation continue classique

\*Population enquêtée : diplômés de nationalité française, nés en 1987 ou après.