

Master

 Mention : **INGÉNIERIE NUCLÉAIRE**

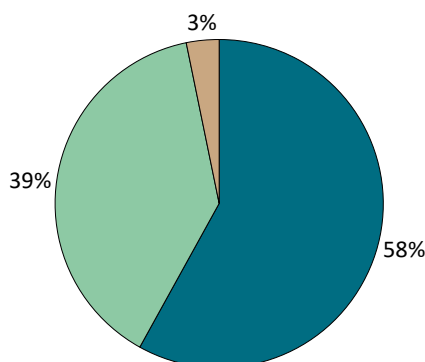
 Parcours : **Physique et technologie des rayonnements pour l'industrie et la physique médicale**

 Nombre de diplômés enquêtés : **33**

 Nombre de répondants : **31**

 Taux de réponse : **94%**

Situation des diplômés au 1er décembre 2019



	Homme	Femme	Total
En emploi avec le diplôme*	15	3	18
En emploi avec un diplôme supérieur**	0	0	0
En recherche d'emploi	0	0	0
En études	7	5	12
Autres situations	1	0	1
Total	23	8	31

* n'ayant pas obtenu de diplôme de niveau supérieur au master, avant ou après l'obtention de celui-ci
 ** ayant obtenu un diplôme de niveau supérieur au master, avant ou après l'obtention de celui-ci

- ▶ **18** diplômés, ayant un niveau d'études à Bac+5, occupent un emploi (voir détails pages suivantes).
- ▶ **12** diplômés suivent des études (voir détails pages suivantes).
- ▶ **1** diplômé, en attente avant une reprise d'études, a été classé dans la catégorie "Autres situations".

CHIFFRES CLÉS

Population globale		Diplômés en emploi avec le master		
Taux d'insertion professionnelle ⁽¹⁾	Taux de poursuite d'études ⁽²⁾	Durée médiane ⁽³⁾ d'accès au 1er emploi	Taux d'emploi stable ⁽⁴⁾	Salaires brut médian ⁽³⁾
100%	39%	2 mois	89 %	2802 €

(1) Nombre de diplômés en emploi / (Nombre de diplômés en emploi + Nombre de diplômés en recherche d'emploi)

(2) Nombre de diplômés en études / Nombre de répondants

(3) Médiane = valeur telle que 50% des répondants sont au-dessus et 50% des répondants sont en-dessous

(4) Emplois stables : CDI, fonctionnaire, chef d'entreprise, profession libérale. Emplois instables : CDD, vacataire, intérimaire, emplois aidés

L'entrée sur le marché du travail

sans diplôme de niveau supérieur au master

Type de contrat du premier emploi

	Homme	Femme	Total
Profession libérale, indépendant, chef d'entreprise, autoentrepreneur	-	-	0
Fonctionnaire (y compris fonctionnaire stagiaire)	-	-	0
CDI	10	2	12
CDD (y compris saisonnier, contractuel de la fonction publique, ATER)	2	-	2
CDI de chantier, CDI de mission	-	-	0
Vacataire	-	-	0
Intérimaire	1	-	1
Intermittent du spectacle, pigiste	-	-	0
Emplois aidés (Contrat Initiative Emploi, Contrat Unique d'Insertion...)	-	-	0
Volontariat international	-	-	0
Autre	-	-	0
Total	13	2	15

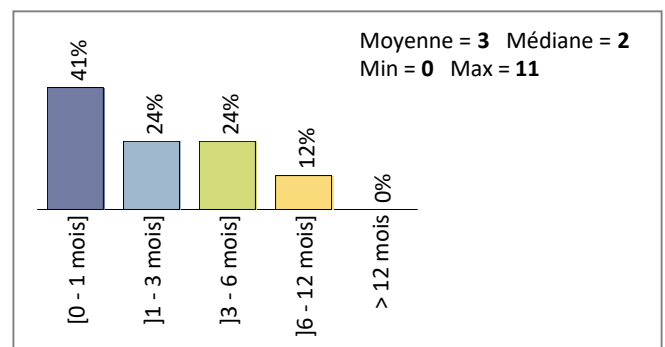
Taux de réponse : 83%

Moyen d'accès au premier emploi

Suite de stage de fin d'études	6
Réponse à une offre d'emploi	5
Candidature spontanée	2
Contacté(e) directement	2
Intérim	1

Taux de réponse : 89%

Durée d'accès au 1er emploi



Taux de réponse : 94%

- **80%** des diplômés occupent un premier emploi stable, ou ayant abouti à un emploi stable (pour les diplômés qui occupent toujours leur premier emploi).

Les emplois occupés au 1er décembre 2019

sans diplôme supérieur au master

Type de contrat de l'emploi actuel

	Homme	Femme	Total
Profession libérale, indépendant, chef d'entreprise, autoentrepreneur	-	-	0
Fonctionnaire (y compris fonctionnaire stagiaire)	-	-	0
CDI	13	3	16
CDD (y compris saisonnier, contractuel de la fonction publique, ATER)	2	-	2
CDI de chantier, CDI de mission	-	-	0
Vacataire	-	-	0
Intérimaire	-	-	0
Intermittent du spectacle, pigiste	-	-	0
Emplois aidés (Contrat Initiative Emploi, Contrat Unique d'Insertion...)	-	-	0
Volontariat international	-	-	0
Autre	-	-	0
Total	15	3	18

Taux de réponse : 100%

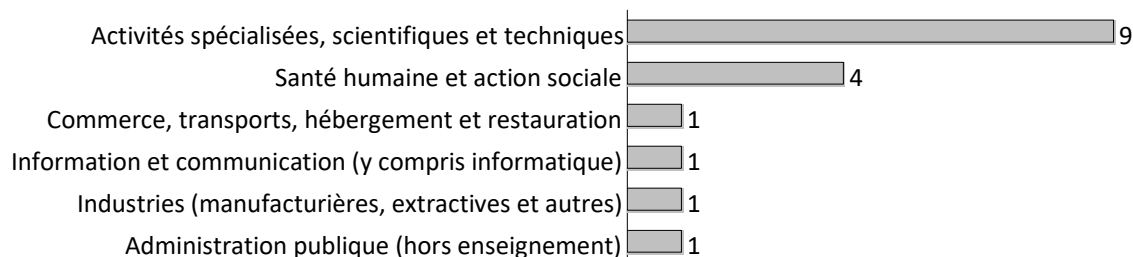
Moyen d'accès à l'emploi actuel

Suite de stage de fin d'études	5
Réponse à une offre d'emploi	5
Candidature spontanée	3
Contacté(e) directement	3
Réseau personnel	1
Intérim	1

Taux de réponse : 100%

- **72%** des diplômés sont toujours sur leur premier emploi depuis l'obtention de leur diplôme.
- **100%** des diplômés travaillent à temps complet.
- Les durées des contrats temporaires sont de **11** et **36** mois.
- **89%** des diplômés occupent actuellement un emploi stable.

Les emplois par secteur d'activité



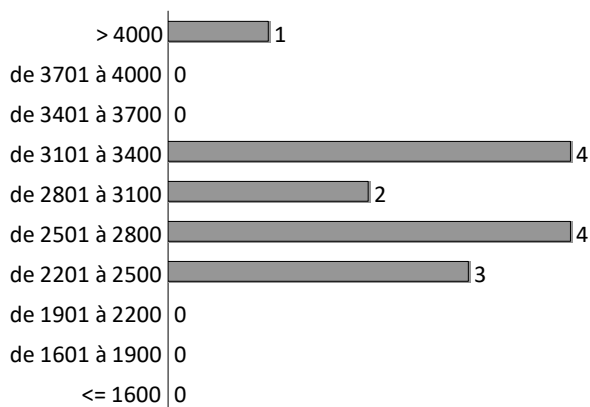
Taux de réponse : 94%

Catégorie d'entreprises

	Nb	% cit.
Grande entreprise privée (sup. à 5000 salariés, tous sites confondus)	2	12%
Entreprise privée de taille intermédiaire (de 250 à 5000 salariés, tous sites confondus)	1	6%
Entreprise privée de taille moyenne (de 50 à 250 salariés tous sites confondus)	6	35%
Petite entreprise privée (de 10 à 50 salariés, tous sites confondus)	2	12%
Microentreprise privée (moins de 10 salariés, tous sites confondus)	1	6%
Secteur public (fonction et entreprise publiques, sécurité sociale, office publique d'HLM,...)	4	24%
Vous-même	-	0%
Organisation internationale ou institution de l'Union Européenne	-	0%
Une personne exerçant une profession libérale ou un indépendant	-	0%
Association, organisme professionnel	1	6%
Société d'économie mixte	-	0%
Autre	-	0%
Entreprise privée (taille non précisée)	-	0%
Total	17	100%

Taux de réponse : 94%

Salaires des diplômés (hors primes)



Taux de réponse : 78%

	Total
Moyenne	2937 €
Min	2272 €
Max	4868 €
Médiane	2802 €

► Le salaire brut mensuel des diplômés (hors primes) varie de **2272 € à 4868 €**. Le salaire brut médian est de **2802 €*.**

* Le SMIC brut mensuel au 1er décembre 2019 est de 1521 €.

Les salaires sont calculés sur la base d'un temps plein.

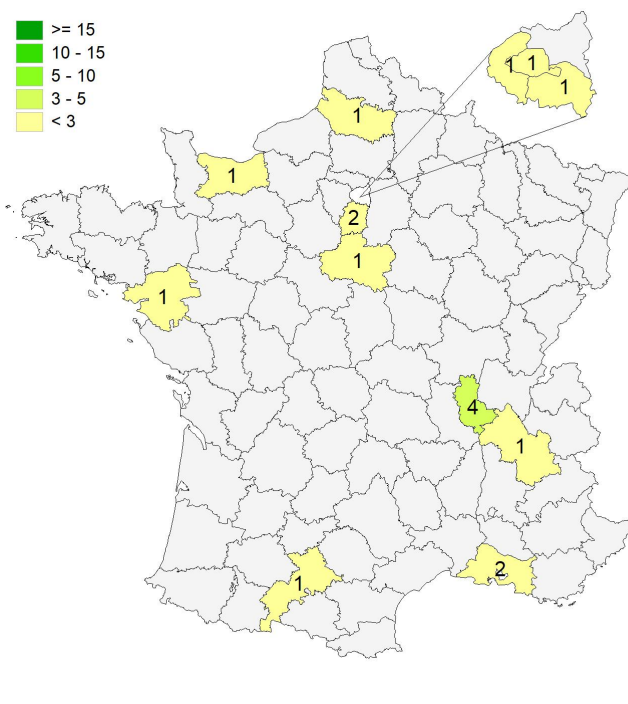
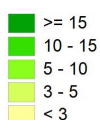
Les salaires des diplômés travaillant à l'étranger ne sont pas pris en compte dans le calcul.

Primes

► 3 diplômés ont déclaré toucher des primes supplémentaires. En raison de ce faible effectif, aucune information sur les primes ne peut être communiquée.

Lieu d'emploi

Effectif



Répartition géographique des emplois

Auvergne-Rhône-Alpes	5	29%
Ile-de-France	5	29%
Autres départements français de métropole	7	41%
France d'Outre-Mer	0	0%
Étranger	0	0%

Taux de réponse : 94%

Liste des emplois occupés (avec le master)

Emploi occupé	Missions	Effectif
Acheteur en physique médicale	<ul style="list-style-type: none"> - Définition des besoins et organisation de consultations d'appels d'offres ; - animation et coordination de groupes de travail pluridisciplinaires ; - interactions avec les praticiens et les fournisseurs ; - réalisation de documents techniques ; - pilotage et contrôle de la bonne exécution des marchés ; - reporting achats sur le périmètre traité ; - veille et étude des marchés. 	1 H
Chargé d'affaires en radioprotection et physique médicale	Conseil des établissements privés et publics de santé sur la mise en place de la radioprotection et de la physique médicale dans leur structure.	1 H
	Expertise dans la radioprotection, expertise en physique médicale, formation en radioprotection des travailleurs et des patients.	1 F
Dosimétriste	-	1 H
Ingénieur chargé de projet	Gestion du planning, des marchés (de la rédaction des cahiers des charges à la fin de la réalisation) et des réunions.	1 H
Ingénieur d'études	Réalisation de calculs (criticité et conséquence radiologique) et rédaction de notes techniques.	3 H
	Conception de systèmes de ventilation dans l'industrie nucléaire.	
	-	
Ingénieur d'études de neutronique	Modélisation scientifique, calculs scientifiques, analyse physique et rédaction de documents techniques.	1 F
Ingénieur déchets centrale nucléaire	Gestion des déchets radioactifs produits sur l'INB (Installation Nucléaire de Base).	1 H
Ingénieur en calcul nucléaire	Développement de logiciels et de codes sources de logiciels de simulation nucléaire.	1 H
Ingénieur en radioprotection	Développement d'un outil de reconstitution dosimétrique opérationnel.	4 H
	Réalisation de calculs de radioprotection.	
	Prestation PCR (Polymerase Chain Reaction) et physique médicale pour des clients.	
	Mise en place de protections biologiques.	
Ingénieur en radioprotection travailleurs et patients	En charge de missions PCR (Polymerase Chain Reaction), formations et missions de radiophysique médicale.	1 H
Physicien médical	Mise en place des traitements de radiothérapie externe.	1 F
Responsable innovations et relations externes	Gestion des relations clients, formation des agents et management des chefs de projet.	1 H

TOTAL	18
--------------	-----------

Études poursuivies en 2019-2020

Type de formations

	Nb	
Doctorat	3	25%
DSN (Diplôme Supérieur de Notariat)	-	0%
CAPA (Certificat d'Aptitude à la Profession d'Avocat)	-	0%
Etudes médicales	-	0%
Autre poursuite d'études	9	75%
Diplôme d'ingénieur	-	0%
Diplôme d'école de commerce ou de gestion	-	0%
Autre diplôme d'école supérieure (art, communication, ...)	-	0%
Master 2ème année	-	0%
Master 1ère année	-	0%
Etudes paramédicales	-	0%
Formation spécifique courte, un an maximum (DU...)	-	0%
Préparation aux concours	-	0%
Licence professionnelle	-	0%
Licence générale	-	0%
Classe préparatoire ATS	-	0%
DUT	-	0%
BTS	-	0%
Autre complément de formation ou réorientation	-	0%
Total	12	

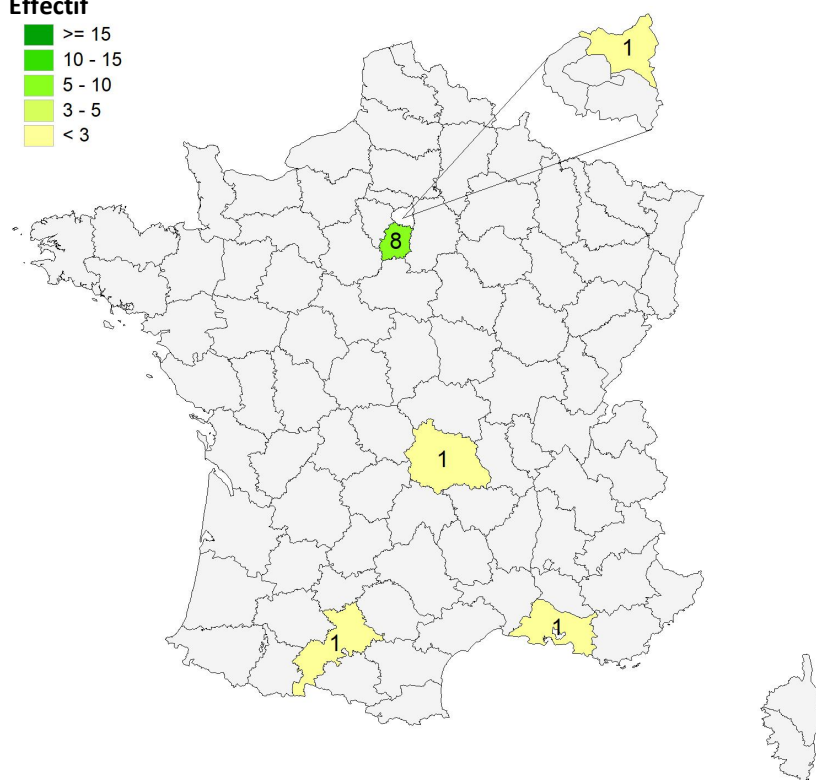
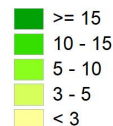
100% en poursuite d'études

0% en complément de formation ou en réorientation

Taux de réponse : 100%

Lieu des études

Effectif



Répartition géographique des études

Auvergne-Rhône-Alpes	1	8%
Ile-de-France	9	75%
Autres départements français de métropole	2	17%
France d'Outre-Mer	0	0%
Étranger	0	0%

Taux de réponse : 100%

Liste des études suivies

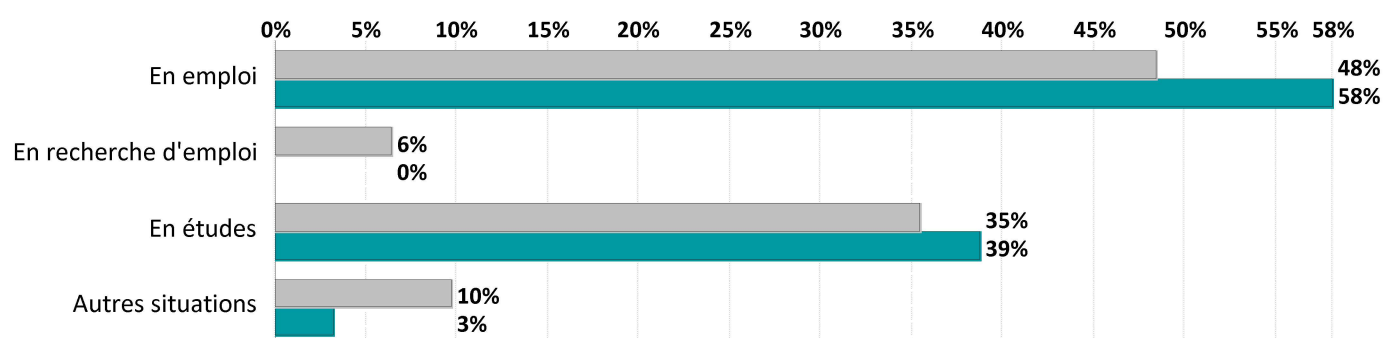
Types études	Etudes suivies	Etablissement	Site des études	Effectif
Doctorat	Doctorat Physique et sciences de la matière	Université d'Aix-Marseille	Saint-Paul-lès-Durance	1 FI
	<i>Non précisé</i>	Université Paris-Saclay	Orsay	1 CD
		Université Paul Sabatier	Toulouse	1 FI
Autre poursuite d'études	Diplôme de Qualification en Physique Radiologique et Médicale (DQPRM)	(INSTN) Institut National des Sciences et Techniques Nucléaires	Clermont-Ferrand	8 FI
			Saclay	1 np
TOTAL				12

FI : en formation initiale classique CA : en contrat d'apprentissage CP : en contrat de professionnalisation
CD : en contrat doctoral FC : en formation continue AC : en année de césure acp : aucun des cas précédents np : non précisé

Evolution des situations des diplômés à 18 et 30 mois de l'obtention de leur diplôme

Situations aux 1ers décembre 2018 et 2019

	En emploi		En recherche d'emploi		En études		Autres situations		Total	
	N	% cit.	N	% cit.	N	% cit.	N	% cit.	N	% cit.
Situation au 01/12/2018	15	48%	2	6%	11	35%	3	10%	31	100%
Situation au 01/12/2019	18	58%	0	0%	12	39%	1	3%	31	100%



Références de la population

Régime d'inscription	Nationalité	Inscrits	Diplômés	Enquêtés *
FI ⁽¹⁾	Français	33	32	32
	Étranger	3	2	0
CA ⁽²⁾	Français	0	0	0
	Étranger	0	0	0
CP ⁽³⁾	Français	0	0	0
	Étranger	0	0	0
Cés ⁽⁴⁾	Français	0	0	0
	Étranger	0	0	0
RE ⁽⁵⁾	Français	0	0	0
	Étranger	0	0	0
FC ⁽⁶⁾	Français	1	1	1
	Étranger	0	0	0
TOTAL		37	35	33

- (1) Formation initiale classique
- (2) Contrat d'apprentissage
- (3) Contrat de professionnalisation
- (4) Année de césure
- (5) Reprise d'études
- (6) Formation continue classique

*Population enquêtée : diplômés de nationalité française, nés en 1987 ou après.