



OPGC

UNIVERSITÉ  
Clermont Auvergne

Site : Aubière

Promotion 2016-2017  
Situation à 30 mois du diplôme

## Master

Mention : SCIENCES DE LA TERRE ET DES PLANÈTES,  
ENVIRONNEMENT

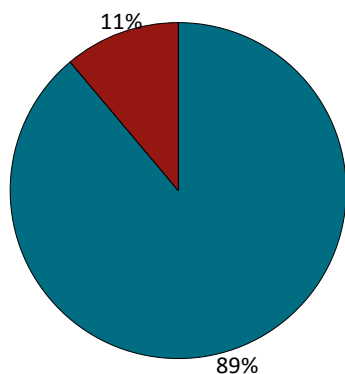
Parcours : Géologie de l'aménagement, géotechnique  
(anciennement : Master Géologie de l'aménagement)

Nombre de diplômés enquêtés : 10

Nombre de répondants : 9

Taux de réponse : **90%**

## Situation des diplômés au 1er décembre 2019



	Homme	Femme	Total
En emploi avec le diplôme*	5	3	8
En emploi avec un diplôme supérieur**	0	0	0
En recherche d'emploi	1	0	1
En études	0	0	0
Autres situations	0	0	0
<b>Total</b>	<b>6</b>	<b>3</b>	<b>9</b>

\* n'ayant pas obtenu de diplôme de niveau supérieur au master, avant ou après l'obtention de celui-ci  
\*\* ayant obtenu un diplôme de niveau supérieur au master, avant ou après l'obtention de celui-ci

- ▶ 8 diplômés, ayant un niveau d'études à Bac+5, occupent un emploi (voir détails pages suivantes).
- ▶ 1 diplômé, n'ayant jamais travaillé, recherche un emploi depuis 2 mois. Il est intéressé par des postes d'hydrogéologue, de chargé de mission ou de technicien SSP (sites et sols pollués) en France.

## CHIFFRES CLÉS

Population globale		Diplômés en emploi avec le master		
Taux d'insertion professionnelle <sup>(1)</sup>	Taux de poursuite d'études <sup>(2)</sup>	Durée médiane <sup>(3)</sup> d'accès au 1er emploi	Taux d'emploi stable <sup>(4)</sup>	Salaire brut médian <sup>(3)</sup>
8 / 9	0 / 9	3 mois	8 / 8	2474 €

(1) Nombre de diplômés en emploi / (Nombre de diplômés en emploi + Nombre de diplômés en recherche d'emploi)

(2) Nombre de diplômés en études / Nombre de répondants

(3) Médiane = valeur telle que 50% des répondants sont au-dessus et 50% des répondants sont en-dessous

(4) Emplois stables : CDI, fonctionnaire, chef d'entreprise, profession libérale. Emplois instables : CDD, vacataire, intérimaire, emplois aidés

# L'entrée sur le marché du travail

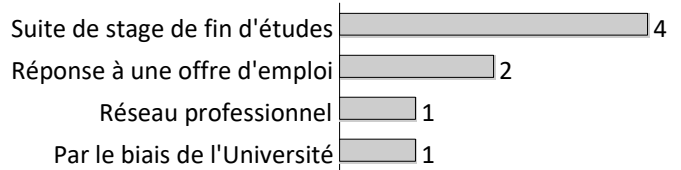
sans diplôme de niveau supérieur au master

## Type de contrat du premier emploi

	Homme	Femme	Total
Profession libérale, indépendant, chef d'entreprise, autoentrepreneur	-	-	0
Fonctionnaire (y compris fonctionnaire stagiaire)	-	-	0
CDI	3	3	6
CDD (y compris saisonnier, contractuel de la fonction publique, ATER)	1	-	1
CDI de chantier, CDI de mission	-	-	0
Vacataire	-	-	0
Intérimaire	-	-	0
Intermittent du spectacle, pigiste	-	-	0
Emplois aidés (Contrat Initiative Emploi, Contrat Unique d'Insertion...)	-	-	0
Volontariat international	-	-	0
Autre	-	-	0
<b>Total</b>	<b>4</b>	<b>3</b>	<b>7</b>

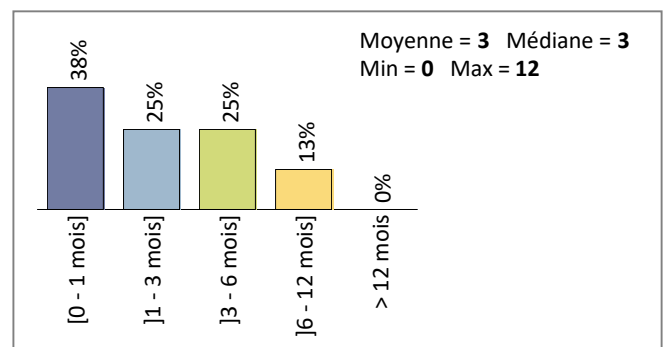
7 répondants sur 8

## Moyen d'accès au premier emploi



8 répondants sur 8

## Durée d'accès au 1er emploi



8 répondants sur 8

- ▶ 6 diplômés sur 7 occupent un premier emploi stable, ou ayant abouti à un emploi stable (pour les diplômés qui occupent toujours leur premier emploi).

# Les emplois occupés au 1er décembre 2019

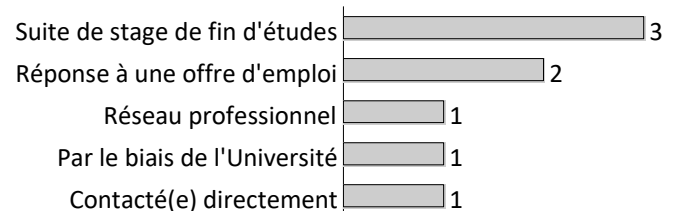
sans diplôme supérieur au master

## Type de contrat de l'emploi actuel

	Homme	Femme	Total
Profession libérale, indépendant, chef d'entreprise, autoentrepreneur	-	-	0
Fonctionnaire (y compris fonctionnaire stagiaire)	-	-	0
CDI	5	3	8
CDD (y compris saisonnier, contractuel de la fonction publique, ATER)	-	-	0
CDI de chantier, CDI de mission	-	-	0
Vacataire	-	-	0
Intérimaire	-	-	0
Intermittent du spectacle, pigiste	-	-	0
Emplois aidés (Contrat Initiative Emploi, Contrat Unique d'Insertion...)	-	-	0
Volontariat international	-	-	0
Autre	-	-	0
<b>Total</b>	<b>5</b>	<b>3</b>	<b>8</b>

8 répondants sur 8

## Moyen d'accès à l'emploi actuel



8 répondants sur 8

- ▶ 6 diplômés sur 8 sont toujours sur leur premier emploi depuis l'obtention de leur diplôme.
- ▶ 8 diplômés travaillent à temps complet.
- ▶ 8 diplômés sur 8 occupent actuellement un emploi stable.

## Les emplois par secteur d'activité



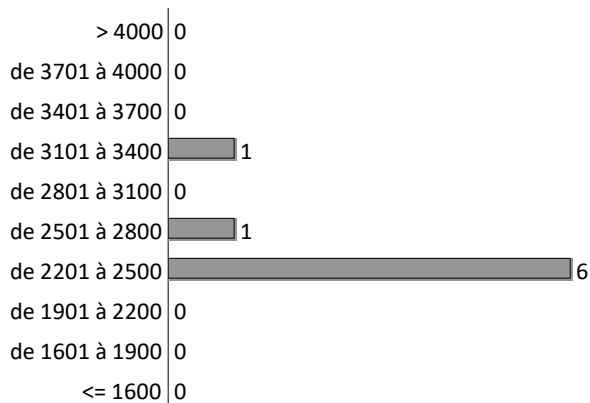
8 répondants sur 8

## Catégorie d'entreprises

	Nb
Grande entreprise privée (sup. à 5000 salariés, tous sites confondus)	-
<b>Entreprise privée de taille intermédiaire (de 250 à 5000 salariés, tous sites confondus)</b>	<b>5</b>
<b>Entreprise privée de taille moyenne (de 50 à 250 salariés tous sites confondus)</b>	<b>1</b>
<b>Petite entreprise privée (de 10 à 50 salariés, tous sites confondus)</b>	<b>1</b>
Microentreprise privée (moins de 10 salariés, tous sites confondus)	-
Secteur public (fonction et entreprise publiques, sécurité sociale, office publique d'HLM,...)	-
Vous-même	-
Organisation internationale ou institution de l'Union Européenne	-
Une personne exerçant une profession libérale ou un indépendant	-
Association, organisme professionnel	-
Société d'économie mixte	-
Autre	-
<b>Entreprise privée (taille non précisée)</b>	<b>1</b>
<b>Total</b>	<b>8</b>

8 répondants sur 8

## Salaires des diplômés (hors primes)



8 répondants sur 8

	Total
Moyenne	2570 €
Min	2326 €
Max	3167 €
Médiane	2474 €

Calcul du salaire brut 30 mois

- Le salaire brut mensuel des diplômés (hors primes) varie de **2326 € à 3167 €**. Le salaire brut médian est de **2474 €\***.

\* Le SMIC brut mensuel au 1er décembre 2019 est de 1521 €.

Les salaires sont calculés sur la base d'un temps plein.

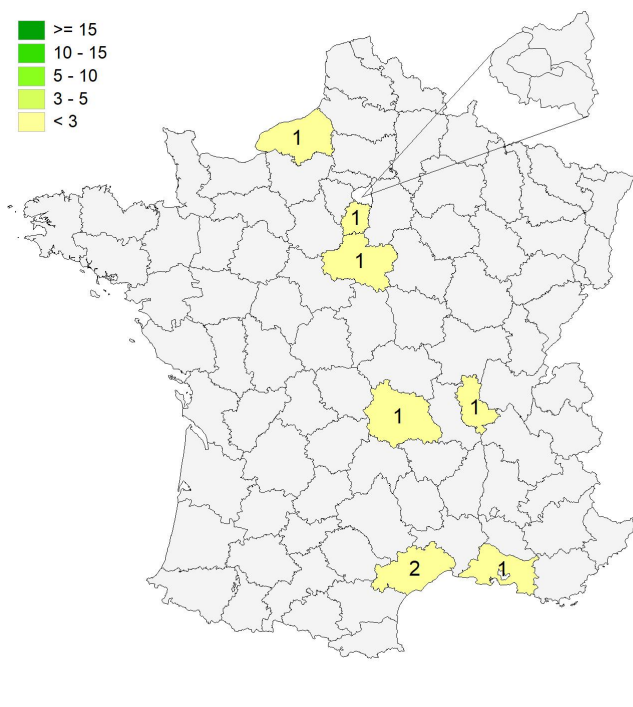
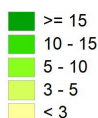
Les salaires des diplômés travaillant à l'étranger ne sont pas pris en compte dans le calcul.

## Primes

- 2 diplômés ont déclaré toucher des primes supplémentaires. En raison de ce faible effectif, aucune information sur les primes ne peut être communiquée.

## Lieu d'emploi

### Effectif



### Répartition géographique des emplois

Auvergne-Rhône-Alpes	2
Ile-de-France	1
Autres départements français de métropole	5
France d'Outre-Mer	0
Étranger	0

8 répondants sur 8

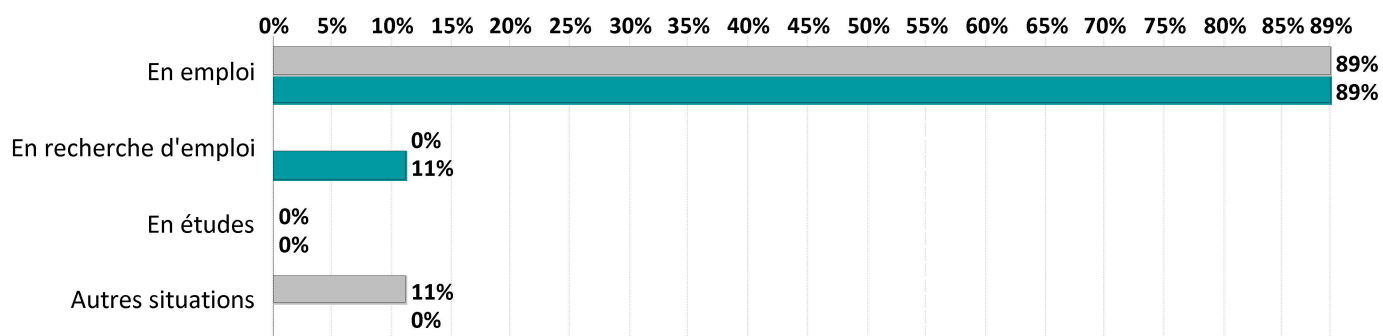
## Liste des emplois occupés (avec le master)

Emploi occupé	Missions	Effectif
Chargé d'affaires	Recherche de l'amiante et des HAP (Hydrocarbures Aromatiques Polycycliques) dans les enrobés, contrôles de mise en place, dimensionnement de chaussées, avis techniques et étude de formulation d'enrobés, contrôles et essais en tous genres.	1 H
Chargé d'affaires en ingénierie géotechnique	Études géotechniques.	1 F
Ingénieur chargé d'affaires en géotechnique	Suivi d'études, management d'équipe de sondage et rédaction de devis jusqu'au rendu du rapport.	2 H
	Rédaction de devis, préparation de chantiers, dépouillement et rédaction de rapports de missions géotechniques.	
	Rédaction de rapports d'études de sol et de devis, réponse aux questions des clients, planification et visites de chantiers.	1 F
Ingénieur d'étude géotechnique	Études géotechniques de la réalisation du devis jusqu'à la rédaction du rapport, en passant par le suivi de chantier.	1 F
Ingénieur géotechnicien	Réalisation d'études de sol pour de futurs ouvrages, bâtiments et routes, suivi de chantiers avec l'obtention de la licence technique, étude en amont de projets et exécution des travaux.	1 H
Ingénieur projet	Gestion et coordination des équipes pour l'avancement du projet assigné.	1 H
<b>TOTAL</b>		<b>8</b>

# Evolution des situations des diplômés à 18 et 30 mois de l'obtention de leur diplôme

Situations aux 1ers décembre 2018 et 2019

	En emploi		En recherche d'emploi		En études		Autres situations		Total	
	N	% cit.	N	% cit.	N	% cit.	N	% cit.	N	% cit.
Situation au 01/12/2018	8	89%	0	0%	0	0%	1	11%	9	100%
Situation au 01/12/2019	8	89%	1	11%	0	0%	0	0%	9	100%



## Références de la population

Régime d'inscription	Nationalité	Inscrits	Diplômés	Enquêtés *
FI <sup>(1)</sup>	Français	11	11	10
	Étranger	3	3	0
CA <sup>(2)</sup>	Français	0	0	0
	Étranger	0	0	0
CP <sup>(3)</sup>	Français	0	0	0
	Étranger	0	0	0
Cés <sup>(4)</sup>	Français	0	0	0
	Étranger	0	0	0
RE <sup>(5)</sup>	Français	1	1	0
	Étranger	0	0	0
FC <sup>(6)</sup>	Français	1	1	0
	Étranger	0	0	0
<b>TOTAL</b>		<b>16</b>	<b>16</b>	<b>10</b>

- (1) Formation initiale classique
- (2) Contrat d'apprentissage
- (3) Contrat de professionnalisation
- (4) Année de césure
- (5) Reprise d'études
- (6) Formation continue classique

\*Population enquêtée : diplômés de nationalité française, nés en 1987 ou après.