

Licence professionnelle

Mention : **DÉVELOPPEMENT DE PROJETS DE
TERRITOIRES**

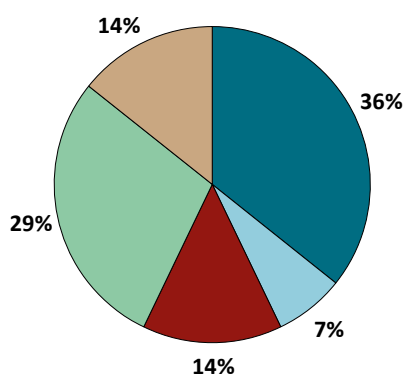
Parcours : **Agent de développement durable**

Nombre de diplômés enquêtés : **14**

Nombre de répondants : **14**

Taux de réponse : **100%**

Situation des diplômés au 1er décembre 2020



	Homme	Femme	Total
En emploi avec le diplôme*	1	4	5
En emploi avec un diplôme supérieur**	1	0	1
En recherche d'emploi	0	2	2
En études	2	2	4
Autres situations	1	1	2
Total	5	9	14

* n'ayant pas obtenu de diplôme de niveau supérieur à la licence professionnelle, avant ou après l'obtention de celle-ci
** ayant obtenu un diplôme de niveau supérieur à la licence professionnelle, avant ou après l'obtention de celle-ci

- ▶ 5 diplômés, ayant un niveau d'études à Bac+3, occupent un emploi (voir détails pages suivantes).
- ▶ 1 diplômé, ayant un niveau d'étude supérieur à Bac+3 (master 2), occupe un emploi de chargé d'études et d'opérations habitat en CDD.
- ▶ 2 diplômés, ayant déjà travaillé, recherchent un emploi depuis 3 mois. L'un recherche autour de Clermont-Ferrand et n'a pas d'exigences particulières sur le type de poste, et l'autre recherche un poste dans le développement territorial en Auvergne-Rhône-Alpes.
- ▶ 4 diplômés suivent des études (voir détails pages suivantes).
- ▶ 2 diplômés sont classés dans la catégorie "Autres situations", dont :
 - 1 en attente avant la prise d'un poste ;
 - 1 qui n'est ni en emploi, ni en recherche d'emploi.

CHIFFRES CLÉS

Population globale		Diplômés en emploi avec la licence professionnelle					
Taux d'insertion professionnelle ⁽¹⁾	Taux de poursuite d'études ⁽²⁾	Statut d'emploi			Autres chiffres clés		
		% cadres ⁽³⁾	% techniciens - agents de maîtrise ⁽⁴⁾	% employés ⁽⁵⁾	Durée médiane ⁽⁶⁾ accès au 1er emploi	Taux d'emploi stable ⁽⁷⁾	Salaire brut médian ⁽⁶⁾
6 / 8	29%	1 / 5	1 / 5	3 / 5	2 mois	3 / 4	1853 €

(1) Nombre de diplômés en emploi / (Nombre de diplômés en emploi + Nombre de diplômés en recherche d'emploi)

(2) Nombre de diplômés en études / Nombre de répondants

(3) Ingénieurs, cadres, professions libérales, professions intellectuelles supérieures, auto-entrepreneurs, personnels de catégorie A de la fonction publique

(4) Techniciens, agents de maîtrise, maîtrise administrative et commerciale, VRP, personnels de catégorie B de la fonction publique

(5) Employés de bureau, de commerce, personnels de service, personnels de catégorie C de la fonction publique, manoeuvres, ouvriers

(6) Médiane = valeur telle que 50% des répondants sont au-dessus et 50% des répondants sont en-dessous

(7) Emplois stables : CDI, fonctionnaire, chef d'entreprise, profession libérale. Emplois instables : CDD, vacataire, intérimaire, emplois aidés

L'entrée sur le marché du travail

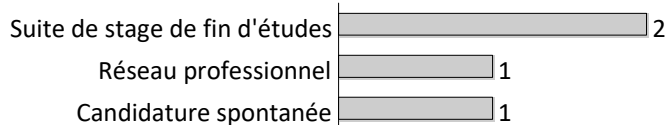
sans diplôme de niveau supérieur à la licence professionnelle

Type de contrat du premier emploi

	Homme	Femme	Total
Profession libérale, indépendant, chef d'entreprise, autoentrepreneur	-	-	0
Fonctionnaire (y compris fonctionnaire stagiaire)	-	-	0
CDI	-	-	0
CDD (y compris saisonnier, contractuel(le) de la fonction publique, ATER)	-	2	2
CDI de chantier, CDI de mission	1	-	1
Vacataire	-	1	1
Intérimaire	-	-	0
Intermittent du spectacle, pigiste	-	-	0
Emplois aidés (Contrat Initiative Emploi, Contrat Unique d'Insertion...)	-	-	0
Volontariat international	-	-	0
Autre	-	-	0
Total	1	3	4

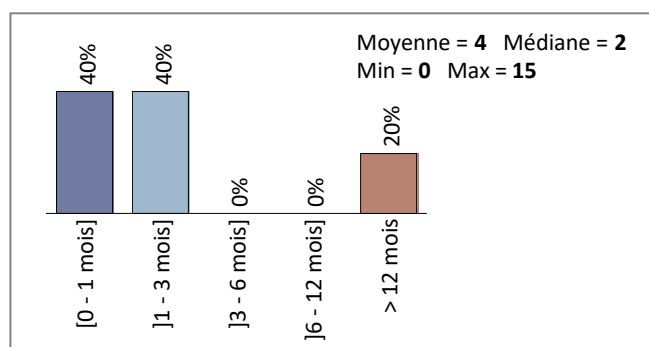
4 répondants sur 5

Moyen d'accès au premier emploi



4 répondants sur 5

Durée d'accès au 1er emploi



5 répondants sur 5

- ▶ 1 diplômé sur 4 occupe un premier emploi stable, ou ayant abouti à un emploi stable (pour les diplômés qui occupent toujours leur premier emploi).

Les emplois occupés au 1er décembre 2020

sans diplôme de niveau supérieur à la licence professionnelle

Type de contrat de l'emploi actuel

	Homme	Femme	Total
Profession libérale, indépendant, chef d'entreprise, autoentrepreneur	-	-	0
Fonctionnaire (y compris fonctionnaire stagiaire)	-	1	1
CDI	-	1	1
CDD (y compris saisonnier, contractuel de la fonction publique, ATER)	-	1	1
CDI de chantier, CDI de mission	1	-	1
Vacataire	-	-	0
Intérimaire	-	-	0
Intermittent du spectacle, pigiste	-	-	0
Emplois aidés (Contrat Initiative Emploi, Contrat Unique d'Insertion...)	-	-	0
Volontariat international	-	-	0
Autre	-	-	0
Total	1	3	4

4 répondants sur 5

Moyen d'accès à l'emploi actuel



4 répondants sur 5

- ▶ 2 diplômés sur 5 sont toujours sur leur premier emploi depuis l'obtention de leur diplôme.
- ▶ 1 diplômé travaille à temps complet et 3 à temps partiel (dont 1 choisi et 1 non choisi).
- ▶ 3 diplômés sur 4 occupent actuellement un emploi stable.

Statut d'emploi

	Homme	Femme	Total
Agriculteur	-	-	0
Artisan, commerçant, chef d'entreprise	-	-	0
Profession libérale	-	-	0
Personnel de catégorie A de la fonction publique	-	-	0
Ingénieur, cadre, professions intellectuelles supérieures	-	1	1
Personnel de catégorie B de la fonction publique	-	-	0
Emploi de niveau intermédiaire : technicien(ne), agent de maîtrise, maîtrise administrative et commerciale, VRP	-	1	1
Personnel de catégorie C de la fonction publique	-	1	1
Employé administratif d'entreprise, de commerce, personnel de service (secrétaire, aide à domicile, hôte(sse) de caisse, vendeur(euse), serveur(euse)...)	1	1	2
Ouvrier	-	-	0
Total	1	4	5

5 répondants sur 5

Catégorie d'entreprises

	Nb
Grande entreprise privée (sup. à 5000 salariés, tous sites confondus)	-
Entreprise privée de taille intermédiaire (de 250 à 5000 salariés, tous sites confondus)	-
Entreprise privée de taille moyenne (de 50 à 250 salariés tous sites confondus)	-
Petite entreprise privée (de 10 à 50 salariés, tous sites confondus)	-
Microentreprise privée (moins de 10 salariés, tous sites confondus)	-
Entreprise privée (taille non précisée)	-
Une personne exerçant une profession libérale ou un indépendant	-
Association, organisme professionnel	2
Vous-même	-
Secteur public (fonction et entreprise publiques, sécurité sociale, office publique d'HLM,...)	3
Organisation internationale ou institution de l'Union Européenne	-
Société d'économie mixte	-
Autre	-
Total	5

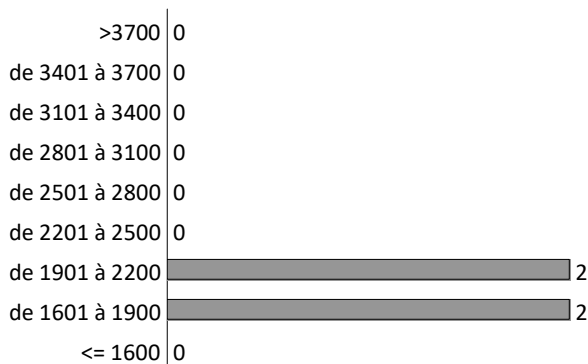
5 répondants sur 5

Les emplois par secteur d'activité

Administration publique (hors enseignement)	2
Autres activités de service	1
Activités financières et d'assurance	1

4 répondants sur 5

Salaires en euros des diplômés (hors primes)



4 répondants sur 5

Total	
Moyenne	1889 €
Min	1731 €
Max	2121 €
Médiane	1853 €

- Le salaire brut mensuel des diplômés (hors primes) varie de **1731 € à 2121 €**. Le salaire brut médian est de **1853 €***.

* Le SMIC brut mensuel au 1er décembre 2020 est de 1539 €.

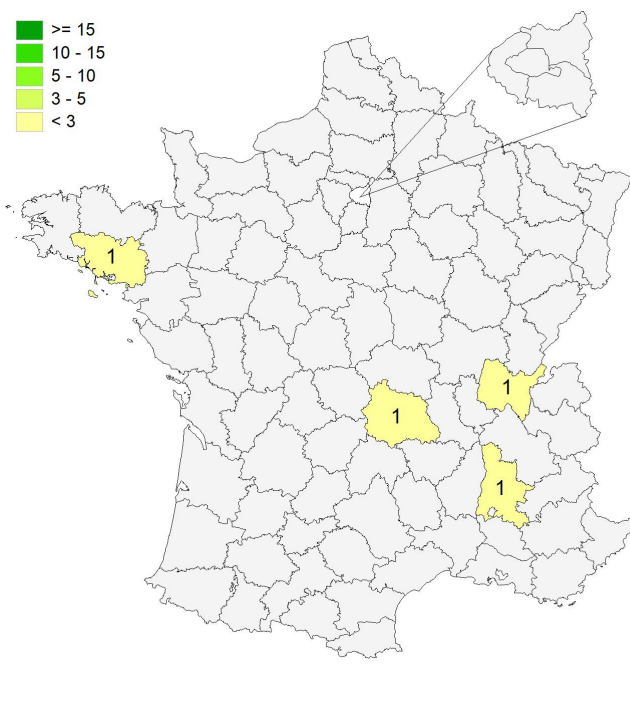
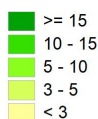
Les salaires sont calculés sur la base d'un temps plein.
Les salaires des diplômés travaillant à l'étranger ne sont pas pris en compte dans le calcul.

Primes

- 1 diplômé a déclaré toucher des primes supplémentaires. En raison de ce faible effectif, aucune information sur les primes ne peut être communiquée.

Lieu d'emploi

Effectif



Répartition géographique des emplois

Auvergne-Rhône-Alpes	3
Ile-de-France	0
Autres départements français de métropole	1
France d'Outre-Mer	0
Étranger	0

Liste des emplois occupés avec la licence professionnelle

Emploi occupé	Missions	Effectif
Animateur en accueil collectif de mineurs	- Animation des temps péri- et extrascolaires ; - Responsabilité des temps de pause.	1 F
Animateur tri et prévention des déchets	- Gestion de la collecte des ordures ménagères et du tri sur le territoire d'une communauté de communes ; - Supervision du prestataire et lien avec les usagers ; - Sensibilisation et animation sur le tri et la prévention des déchets (écoles, centres de loisirs, grand public) ; - Gestion et mise en place de projets de prévention des déchets (composteurs, couches lavables).	1 F
Chargé de mission mobilité	- Accompagnement d'entreprises, établissements scolaires et collectivités dans leurs projets mobilité : plans de mobilité, animations, diagnostics.	1 F
Facteur polyvalent	-	1 H
Non précisé	<i>Non précisé</i>	1 F

TOTAL	5
--------------	----------

Études poursuivies en 2020-2021

Type de formations

	Nb	
Doctorat	-	0%
DSN (Diplôme Supérieur de Notariat)	-	0%
CAPA (Certificat d'Aptitude à la Profession d'Avocat)	-	0%
Études médicales	-	0%
Diplôme d'ingénieur	-	0%
Diplôme d'école de commerce ou de gestion	1	25%
Autre diplôme d'école supérieure (art, communication, ...)	-	0%
Master 2ème année	1	25%
Master 1ère année	1	25%
Autre poursuite d'études	1	25%
Etudes paramédicales	-	0%
Formation spécifique courte, un an maximum (DU...)	-	0%
Préparation aux concours	-	0%
Licence	-	0%
Licence professionnelle	-	0%
Classe préparatoire ATS	-	0%
DUT	-	0%
BTS	-	0%
Autre complément de formation ou réorientation	-	0%
Total	4	

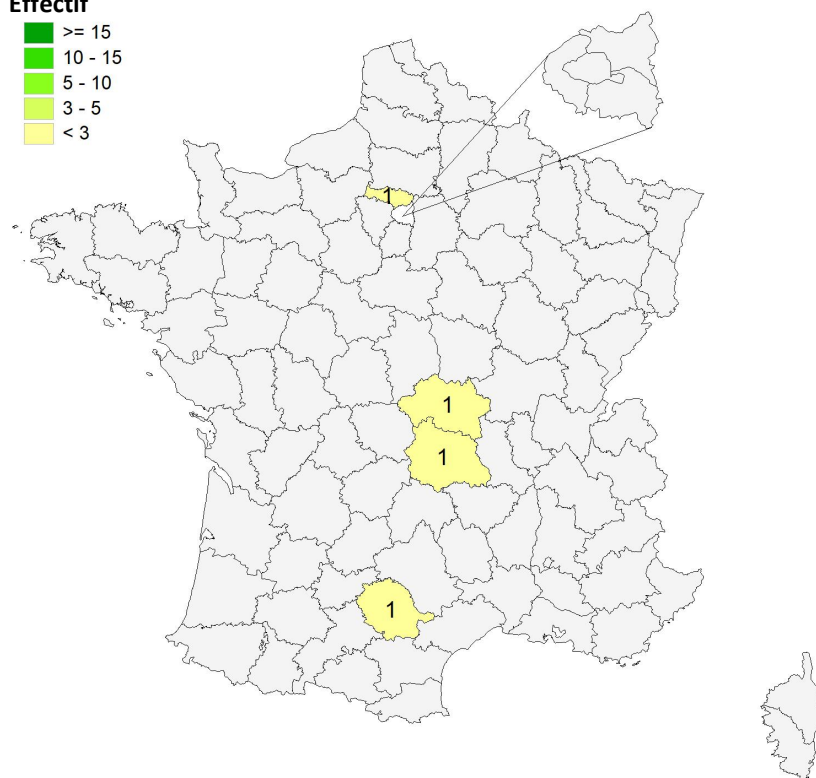
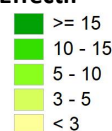
100% en poursuite d'études

0% en complément de formation ou en réorientation

4 répondants sur 4

Lieu des études

Effectif



Répartition géographique des études

Auvergne-Rhône-Alpes	2
Ile-de-France	1
Autres départements français de métropole	1
France d'Outre-Mer	0
Étranger	0

4 répondants sur 4

Liste des études suivies

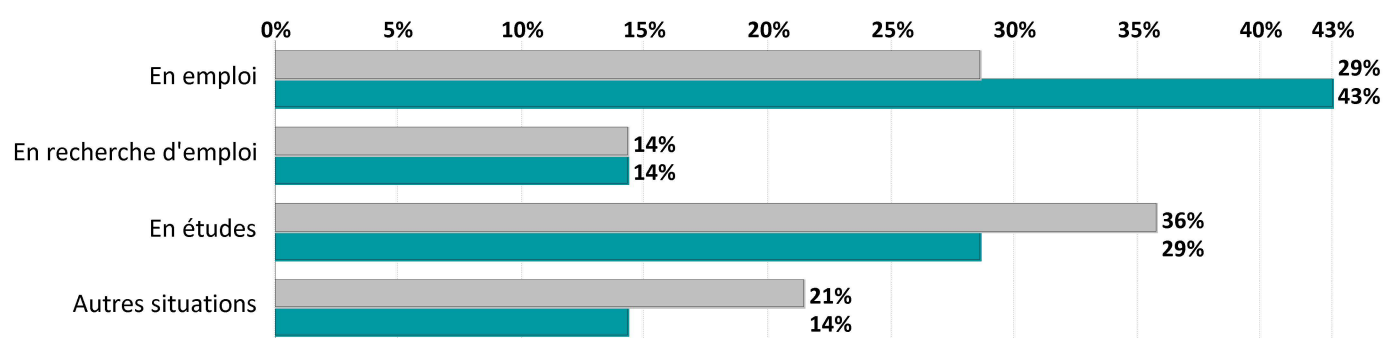
Types d'études	Etudes suivies	Etablissement	Site des études	Effectif
Diplôme d'école de commerce ou de gestion	Mastère professionnel stratégie de communication et digitales	École Auvergne Formation	Clermont-Ferrand	1 CA
Master 2ème année	Mention Science de la Terre et des planètes, environnement <i>Parcours RSE, communication et environnement</i>	Cergy Paris Université	Cergy	1 CA
Master 1ère année	Mention Gestion des territoires et développement local <i>Parcours Ingénierie du développement dans les villes petites et moyennes</i>	Institut National Universitaire Champollion	Albi	1 FI
Autre poursuite d'études	Diplôme d'état d'assistant de service social	Institut Régional de Formation Sanitaire et Sociale Auvergne-Rhône-Alpes	Moulins	1 FI
TOTAL				4

FI : en formation initiale classique CA : en contrat d'apprentissage CP : en contrat de professionnalisation CD : en contrat doctoral
 FC : en formation continue AC : en année de césure EF : élève fonctionnaire acp : aucun des cas précédents np : non précisé

Évolution des situations des diplômés à 18 et 30 mois de l'obtention de leur diplôme

Situations aux 1ers décembre 2019 et 2020

	En emploi		En recherche d'emploi		En études		Autres situations		Total	
	N	% cit.	N	% cit.	N	% cit.	N	% cit.	N	% cit.
Situation 18 mois	4	29%	2	14%	5	36%	3	21%	14	100%
Situation 30 mois	6	43%	2	14%	4	29%	2	14%	14	100%



- ▶ 2 diplômés sur 3 ont déclaré travailler pour le même employeur à 18 et 30 mois. *
- ▶ 1 diplômé sur 3 a vu son salaire augmenter entre le 1er décembre 2019 et le 1er décembre 2020, contre 1 pour qui le salaire a diminué et 1 pour qui le salaire est resté inchangé. **

*sur l'échantillon de la population en emploi à 18 et 30 mois

** sur l'échantillon de la population en emploi et ayant précisé leur salaire à 18 et 30 mois

Références de la population

Régime d'inscription	Nationalité	Inscrits	Diplômés	Enquêtés
FI ⁽¹⁾	Français	15	14	14
	Étranger	0	0	0
CA ⁽²⁾	Français	0	0	0
	Étranger	0	0	0
CP ⁽³⁾	Français	0	0	0
	Étranger	0	0	0
Cés ⁽⁴⁾	Français	0	0	0
	Étranger	0	0	0
RE ⁽⁵⁾	Français	0	0	0
	Étranger	0	0	0
FC ⁽⁶⁾	Français	0	0	0
	Étranger	0	0	0
TOTAL		15	14	14

Enquête nationale sur le devenir des diplômés de Master et de Licence Professionnelle à 30 mois

Toutes les universités de France réalisent cette enquête avec un questionnaire commun, à la même date d'observation et sur le même périmètre : **diplômés de nationalité française nés en 1988 ou après.**

Vu l'avis favorable du Conseil national de l'information statistique, cette enquête est obligatoire et reconnue **d'intérêt général et de qualité statistique**, en application de la loi n° 51-711 du 7 juin 1951 sur l'obligation, la coordination et le secret en matière de statistiques.

(1) Formation initiale classique (2) Contrat d'apprentissage (3) Contrat de professionnalisation
(4) Année de césure (5) Reprise d'études (6) Formation continue classique