

## Licence professionnelle

Mention : LOGISTIQUE ET PILOTAGE DES FLUX

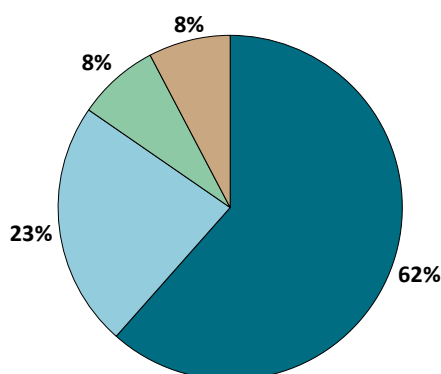
Parcours : Gestion de production et logistique intégrée

Nombre de diplômés enquêtés : 14

Nombre de répondants : 13

Taux de réponse : 93%

## Situation des diplômés au 1er décembre 2020



	Homme	Femme	Total
En emploi avec le diplôme*	7	1	8
En emploi avec un diplôme supérieur**	2	1	3
En recherche d'emploi	0	0	0
En études	1	0	1
Autres situations	1	0	1
<b>Total</b>	<b>11</b>	<b>2</b>	<b>13</b>

\* n'ayant pas obtenu de diplôme de niveau supérieur à la licence professionnelle, avant ou après l'obtention de celle-ci

\*\* ayant obtenu un diplôme de niveau supérieur à la licence professionnelle, avant ou après l'obtention de celle-ci

- ▶ 8 diplômés, ayant un niveau d'études à Bac+3, occupent un emploi (voir détails pages suivantes).
- ▶ 3 diplômés, ayant un niveau d'étude supérieur à Bac+3 (master 2 et MBA), sont en emploi. Ils occupent les postes suivants :
  - acheteur industriel de pièces techniques ;
  - acheteur public ;
  - manager distribution dans l'industrie pharmaceutique.
- ▶ 1 diplômé suit des études. Il est en MBA Achats, logistique et supply chain à l'école Pigier de Lyon.
- ▶ 1 diplômé, en attente avant la prise d'un poste, a été classé dans la catégorie "Autres situations".

## CHIFFRES CLÉS

Population globale		Diplômés en emploi avec la licence professionnelle					
Taux d'insertion professionnelle <sup>(1)</sup>	Taux de poursuite d'études <sup>(2)</sup>	Statut d'emploi			Autres chiffres clés		
		% cadres <sup>(3)</sup>	% techniciens - agents de maîtrise <sup>(4)</sup>	% employés <sup>(5)</sup>	Durée médiane <sup>(6)</sup> accès au 1er emploi	Taux d'emploi stable <sup>(7)</sup>	Salaire brut médian <sup>(6)</sup>
<b>100%</b>	<b>8%</b>	0 %	63 %	38 %	< 1 mois	100 %	2071 €

(1) Nombre de diplômés en emploi / (Nombre de diplômés en emploi + Nombre de diplômés en recherche d'emploi)

(2) Nombre de diplômés en études / Nombre de répondants

(3) Ingénieurs, cadres, professions libérales, professions intellectuelles supérieures, auto-entrepreneurs, personnels de catégorie A de la fonction publique

(4) Techniciens, agents de maîtrise, maîtrise administrative et commerciale, VRP, personnels de catégorie B de la fonction publique

(5) Employés de bureau, de commerce, personnels de service, personnels de catégorie C de la fonction publique, manoeuvres, ouvriers

(6) Médiane = valeur telle que 50% des répondants sont au-dessus et 50% des répondants sont en-dessous

(7) Emplois stables : CDI, fonctionnaire, chef d'entreprise, profession libérale. Emplois instables : CDD, vacataire, intérimaire, emplois aidés

# L'entrée sur le marché du travail

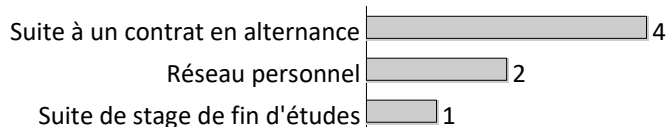
## sans diplôme de niveau supérieur à la licence professionnelle

### Type de contrat du premier emploi

	Homme	Femme	Total
Profession libérale, indépendant, chef d'entreprise, autoentrepreneur	-	-	0
Fonctionnaire (y compris fonctionnaire stagiaire)	-	-	0
CDI	6	1	7
CDD (y compris saisonnier, contractuel(le) de la fonction publique, ATER)	-	-	0
CDI de chantier, CDI de mission	-	-	0
Vacataire	-	-	0
Intérimaire	-	-	0
Intermittent du spectacle, pigiste	-	-	0
Emplois aidés (Contrat Initiative Emploi, Contrat Unique d'Insertion...)	-	-	0
Volontariat international	-	-	0
Autre	-	-	0
<b>Total</b>	<b>6</b>	<b>1</b>	<b>7</b>

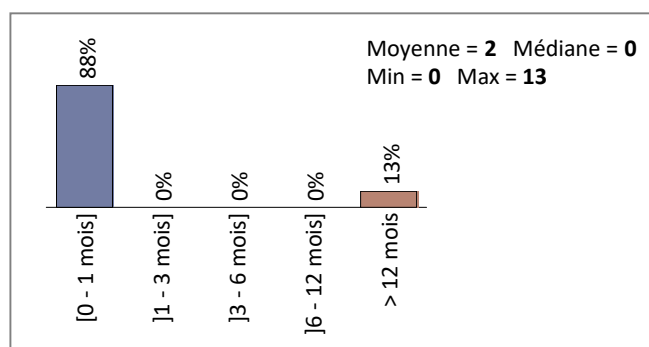
7 répondants sur 8

### Moyen d'accès au premier emploi



7 répondants sur 8

### Durée d'accès au 1er emploi



8 répondants sur 8

- ▶ 7 diplômés sur 7 occupent un premier emploi stable, ou ayant abouti à un emploi stable (pour les diplômés qui occupent toujours leur premier emploi).

## Les emplois occupés au 1er décembre 2020

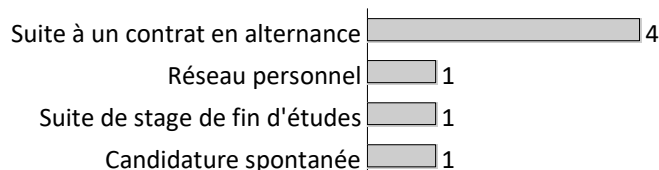
sans diplôme de niveau supérieur à la licence professionnelle

### Type de contrat de l'emploi actuel

	Homme	Femme	Total
Profession libérale, indépendant, chef d'entreprise, autoentrepreneur	-	-	0
Fonctionnaire (y compris fonctionnaire stagiaire)	-	-	0
CDI	7	1	8
CDD (y compris saisonnier, contractuel de la fonction publique, ATER)	-	-	0
CDI de chantier, CDI de mission	-	-	0
Vacataire	-	-	0
Intérimaire	-	-	0
Intermittent du spectacle, pigiste	-	-	0
Emplois aidés (Contrat Initiative Emploi, Contrat Unique d'Insertion...)	-	-	0
Volontariat international	-	-	0
Autre	-	-	0
<b>Total</b>	<b>7</b>	<b>1</b>	<b>8</b>

8 répondants sur 8

### Moyen d'accès à l'emploi actuel



7 répondants sur 8

- ▶ 6 diplômés sur 8 sont toujours sur leur premier emploi depuis l'obtention de leur diplôme.
- ▶ 7 diplômés travaillent à temps complet et 1 à temps partiel (non choisi).
- ▶ 8 diplômés sur 8 occupent actuellement un emploi stable.

## Statut d'emploi

	Homme	Femme	Total
Agriculteur	-	-	0
Artisan, commerçant, chef d'entreprise	-	-	0
Profession libérale	-	-	0
Personnel de catégorie A de la fonction publique	-	-	0
Ingénieur, cadre, professions intellectuelles supérieures	-	-	0
Personnel de catégorie B de la fonction publique	-	-	0
Emploi de niveau intermédiaire : technicien(ne), agent de maîtrise, maîtrise administrative et commerciale, VRP	4	1	5
Personnel de catégorie C de la fonction publique	-	-	0
Employé administratif d'entreprise, de commerce, personnel de service (secrétaire, aide à domicile, hôte(sse) de caisse, vendeur(euse), serveur(euse)...)	3	-	3
Ouvrier	-	-	0
<b>Total</b>	<b>7</b>	<b>1</b>	<b>8</b>

8 répondants sur 8

## Catégorie d'entreprises

	Nb
Grande entreprise privée (sup. à 5000 salariés, tous sites confondus)	-
<b>Entreprise privée de taille intermédiaire (de 250 à 5000 salariés, tous sites confondus)</b>	<b>3</b>
<b>Entreprise privée de taille moyenne (de 50 à 250 salariés tous sites confondus)</b>	<b>1</b>
<b>Petite entreprise privée (de 10 à 50 salariés, tous sites confondus)</b>	<b>1</b>
<b>Microentreprise privée (moins de 10 salariés, tous sites confondus)</b>	<b>1</b>
<b>Entreprise privée (taille non précisée)</b>	<b>1</b>
Une personne exerçant une profession libérale ou un indépendant	-
<b>Association, organisme professionnel</b>	<b>1</b>
Vous-même	-
Secteur public (fonction et entreprise publiques, sécurité sociale, office publique d'HLM,...)	-
Organisation internationale ou institution de l'Union Européenne	-
Société d'économie mixte	-
Autre	-
<b>Total</b>	<b>8</b>

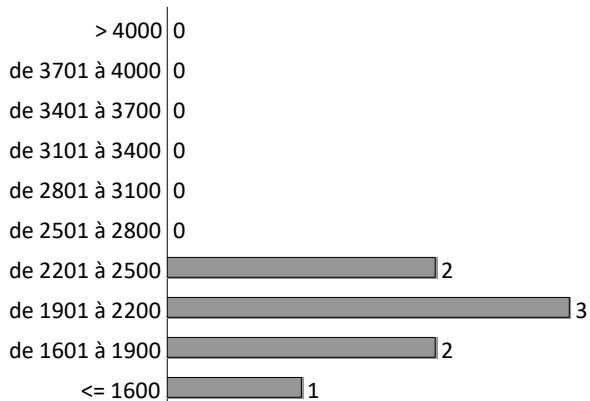
8 répondants sur 8

## Les emplois par secteur d'activité

Commerce, transports, hébergement et restauration	3
Santé humaine et action sociale	1
Industries (manufacturières, extractives et autres)	1

5 répondants sur 8

## Salaires en euros des diplômés (hors primes)



8 répondants sur 8

Total	
Moyenne	2012 €
Min	1596 €
Max	2329 €
Médiane	2071 €

► Le salaire brut mensuel des diplômés (hors primes) varie de **1596 €** à **2329 €**. Le salaire brut médian est de **2071 €\***.

\* Le SMIC brut mensuel au 1er décembre 2020 est de 1539 €.

Les salaires sont calculés sur la base d'un temps plein.

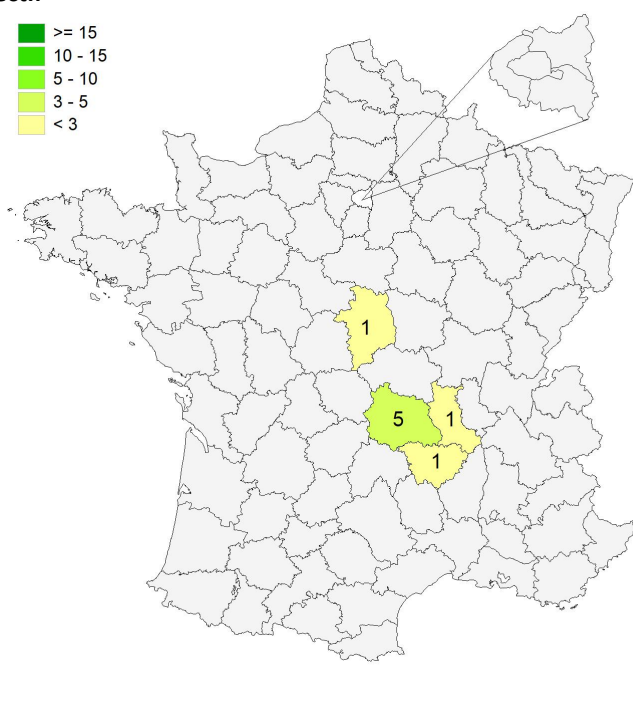
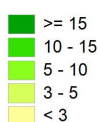
Les salaires des diplômés travaillant à l'étranger ne sont pas pris en compte dans le calcul.

## Primes

► 3 diplômés ont déclaré toucher des primes supplémentaires. En raison de ce faible effectif, aucune information sur les primes ne peut être communiquée.

## Lieu d'emploi

### Effectif



### Répartition géographique des emplois

Auvergne-Rhône-Alpes	7	88%
Ile-de-France	0	0%
Autres départements français de métropole	1	13%
France d'Outre-Mer	0	0%
Étranger	0	0%

8 répondants sur 8

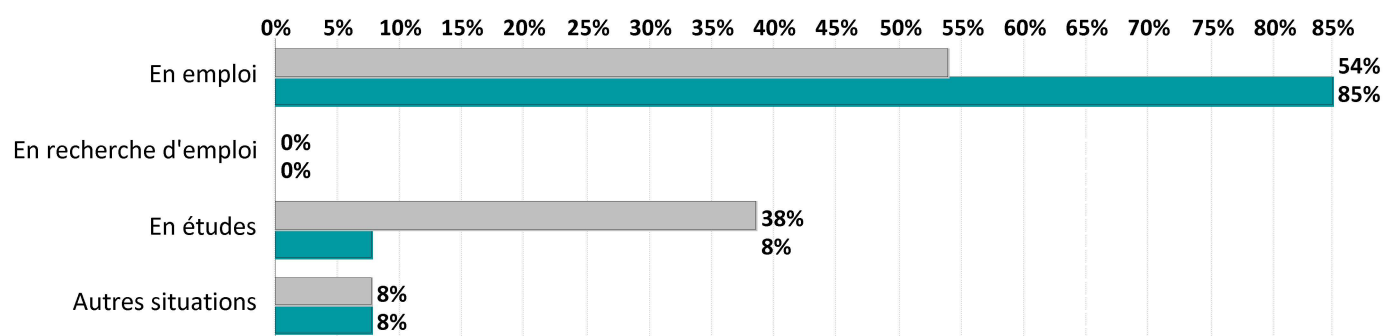
## Liste des emplois occupés avec la licence professionnelle

Emploi occupé	Missions	Effectif
Agent d'exploitation	- Organisation de transport international.	1 H
Assistant logistique	- Amélioration de chemins de préparation au sein de dépôts pour optimiser les palettes : mise en place de racks dynamiques ; - Amélioration du processus de réception : optimisation des palettes lors de la réception des containers ; - Création d'un fichier de calcul de besoin net, de la réception jusqu'aux expéditions.	1 F
Chauffeur et agent d'entretien	- Transport et organisation des enfants d'une Maison d'enfants à caractère social (MECS) sur le lieu scolaire et pour leurs rendez-vous ; - Entretien du parc automobile et du château.	1 H
Exploitant de transport routier	- Gestion d'un portefeuille clients ; - Gestion de transporteurs ; - Gestion de commandes.	1 H
Magasinier vendeur, agent polyvalent	- Gestion des stocks ; - Achats ; - Préparation de commandes ; - Accueil de la clientèle ; - Réalisation de devis ; - Gestion administrative.	1 H
Technicien logistique	- Gestion des exportations en container d'un groupe ; - Gestion de stocks ; - Gestion des litiges et retours clients.	1 H
Téléconseiller bancaire	-	1 H
Test drive genius	- Essai et livraison de véhicules.	1 H
<b>TOTAL</b>		<b>8</b>

# Évolution des situations des diplômés à 18 et 30 mois de l'obtention de leur diplôme

Situations aux 1ers décembre 2019 et 2020

	En emploi		En recherche d'emploi		En études		Autres situations		Total	
	N	% cit.	N	% cit.	N	% cit.	N	% cit.	N	% cit.
Situation 18 mois	7	54%	0	0%	5	38%	1	8%	13	100%
Situation 30 mois	11	85%	0	0%	1	8%	1	8%	13	100%



- ▶ 5 diplômés sur 7 ont déclaré travailler pour le même employeur à 18 et 30 mois. \*
- ▶ 3 diplômés sur 7 ont vu leur salaire augmenter entre le 1er décembre 2019 et le 1er décembre 2020, contre 1 pour qui le salaire a diminué et 3 pour qui le salaire est resté inchangé. \*\*

\*sur l'échantillon de la population en emploi à 18 et 30 mois

\*\* sur l'échantillon de la population en emploi et ayant précisé leur salaire à 18 et 30 mois

## Références de la population

Régime d'inscription	Nationalité	Inscrits	Diplômés	Enquêtés
FI <sup>(1)</sup>	Français	5	5	5
	Étranger	0	0	0
CA <sup>(2)</sup>	Français	0	0	0
	Étranger	0	0	0
CP <sup>(3)</sup>	Français	9	8	8
	Étranger	0	0	0
Cés <sup>(4)</sup>	Français	0	0	0
	Étranger	0	0	0
RE <sup>(5)</sup>	Français	0	0	0
	Étranger	0	0	0
FC <sup>(6)</sup>	Français	1	1	1
	Étranger	0	0	0
<b>TOTAL</b>		<b>15</b>	<b>14</b>	<b>14</b>

### Enquête nationale sur le devenir des diplômés de Master et de Licence Professionnelle à 30 mois

Toutes les universités de France réalisent cette enquête avec un questionnaire commun, à la même date d'observation et sur le même périmètre : **diplômés de nationalité française nés en 1988 ou après.**

Vu l'avis favorable du Conseil national de l'information statistique, cette enquête est obligatoire et reconnue **d'intérêt général et de qualité statistique**, en application de la loi n° 51-711 du 7 juin 1951 sur l'obligation, la coordination et le secret en matière de statistiques.

(1) Formation initiale classique (2) Contrat d'apprentissage (3) Contrat de professionnalisation  
(4) Année de césure (5) Reprise d'études (6) Formation continue classique