



**EUPI**

UNIVERSITÉ  
Clermont Auvergne

Site : Aubière

Promotion 2017-2018

Situation à 30 mois du diplôme

## Master

Mention : **AUTOMATIQUE, ROBOTIQUE**

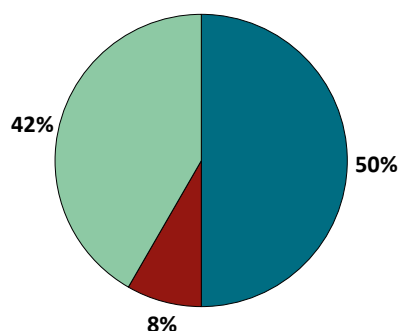
Parcours : **Perception artificielle et robotique**

Nombre de diplômés enquêtés : **14**

Nombre de répondants : **12**

Taux de réponse : **86%**

## Situation des diplômés au 1er décembre 2020



	Homme	Femme	Total
En emploi avec le diplôme*	6	0	6
En emploi avec un diplôme supérieur**	0	0	0
En recherche d'emploi	1	0	1
En études	4	1	5
Autres situations	0	0	0
<b>Total</b>	<b>11</b>	<b>1</b>	<b>12</b>

\* n'ayant pas obtenu de diplôme de niveau supérieur au master, avant ou après l'obtention de celui-ci  
\*\* ayant obtenu un diplôme de niveau supérieur au master, avant ou après l'obtention de celui-ci

- ▶ 6 diplômés, ayant un niveau d'études à Bac+5, occupent un emploi (voir détails pages suivantes).
- ▶ 1 diplômé ayant déjà travaillé recherche un emploi depuis 2 mois. Il est intéressé par des postes d'ingénieur en systèmes embarqués dans le Puy-de-Dôme.
- ▶ 5 diplômés suivent des études (voir détails pages suivantes).

## CHIFFRES CLÉS

Population globale		Diplômés en emploi avec le master					
Taux d'insertion professionnelle <sup>(1)</sup>	Taux de poursuite d'études <sup>(2)</sup>	Statut d'emploi			Autres chiffres clés		
		% cadres <sup>(3)</sup>	% techniciens - agents de maîtrise <sup>(4)</sup>	% employés <sup>(5)</sup>	Durée médiane d'accès au 1er emploi <sup>(6)</sup>	Taux d'emploi stable <sup>(7)</sup>	Salaire brut médian <sup>(6)</sup>
<b>6 / 7</b>	<b>42%</b>	6 / 6	0 / 6	0 / 6	2 mois	5 / 6	2932 €

(1) Nombre de diplômés en emploi / (Nombre de diplômés en emploi + Nombre de diplômés en recherche d'emploi)

(2) Nombre de diplômés en études / Nombre de répondants

(3) Ingénieurs, cadres, professions libérales, professions intellectuelles supérieures, auto-entrepreneurs, personnels de catégorie A de la fonction publique

(4) Techniciens, agents de maîtrise, maîtrise administrative et commerciale, VRP, personnels de catégorie B de la fonction publique

(5) Employés de bureau, de commerce, personnels de service, personnels de catégorie C de la fonction publique, manoeuvres, ouvriers

(6) Médiane = valeur telle que 50% des répondants sont au-dessus et 50% des répondants sont en-dessous

(7) Emplois stables : CDI, fonctionnaire, chef d'entreprise, profession libérale. Emplois instables : CDD, vacataire, intérimaire, emplois aidés

# L'entrée sur le marché du travail

sans diplôme de niveau supérieur au master

## Type de contrat du premier emploi

	Homme	Femme	Total
Profession libérale, indépendant, chef d'entreprise, autoentrepreneur	-	-	0
Fonctionnaire (y compris fonctionnaire stagiaire)	-	-	0
CDI	4	-	4
CDD (y compris saisonnier, contractuel(le) de la fonction publique, ATER)	2	-	2
CDI de chantier, CDI de mission	-	-	0
Vacataire	-	-	0
Intérimaire	-	-	0
Intermittent du spectacle, pigiste	-	-	0
Emplois aidés (Contrat Initiative Emploi, Contrat Unique d'Insertion...)	-	-	0
Volontariat international	-	-	0
Autre	-	-	0
<b>Total</b>	<b>6</b>	<b>0</b>	<b>6</b>

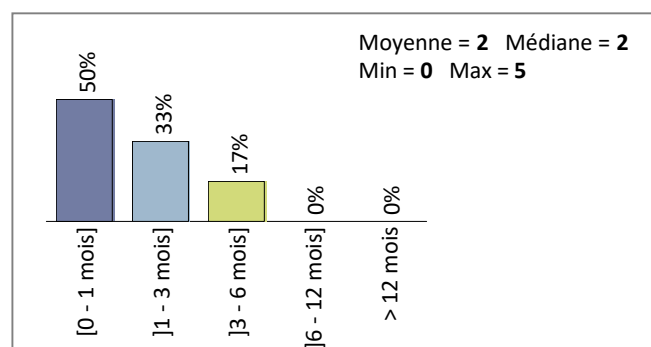
6 répondants sur 6

## Moyen d'accès au premier emploi

Suite de stage de fin d'études	2
Réseau personnel	1
Réponse à une offre d'emploi	1
Par le biais de l'Université	1
Réseau professionnel	1

6 répondants sur 6

## Durée d'accès au 1er emploi



6 répondants sur 6

- ▶ 4 diplômés sur 6 occupent un premier emploi stable, ou ayant abouti à un emploi stable (pour les diplômés qui occupent toujours leur premier emploi).

# Les emplois occupés au 1er décembre 2020

sans diplôme de niveau supérieur au master

## Type de contrat de l'emploi actuel

	Homme	Femme	Total
Profession libérale, indépendant, chef d'entreprise, autoentrepreneur	-	-	0
Fonctionnaire (y compris fonctionnaire stagiaire)	-	-	0
CDI	5	-	5
CDD (y compris saisonnier, contractuel de la fonction publique, ATER)	1	-	1
CDI de chantier, CDI de mission	-	-	0
Vacataire	-	-	0
Intérimaire	-	-	0
Intermittent du spectacle, pigiste	-	-	0
Emplois aidés (Contrat Initiative Emploi, Contrat Unique d'Insertion...)	-	-	0
Volontariat international	-	-	0
Autre	-	-	0
<b>Total</b>	<b>6</b>	<b>0</b>	<b>6</b>

6 répondants sur 6

## Moyen d'accès à l'emploi actuel

Suite de stage de fin d'études	2
Réponse à une offre d'emploi	2
Réseau professionnel	1

5 répondants sur 6

- ▶ 4 diplômés sur 6 sont toujours sur leur premier emploi depuis l'obtention de leur diplôme.
- ▶ 6 diplômés travaillent à temps complet.
- ▶ La durée du contrat temporaire est de 18 mois.
- ▶ 5 diplômés sur 6 occupent actuellement un emploi stable.

## Statut d'emploi

	Homme	Femme	Total
Agriculteur	-	-	0
Artisan, commerçant, chef d'entreprise	-	-	0
Profession libérale	-	-	0
Personnel de catégorie A de la fonction publique	-	-	0
Ingénieur, cadre, professions intellectuelles supérieures	6	-	6
Personnel de catégorie B de la fonction publique	-	-	0
Emploi de niveau intermédiaire : technicien(ne), agent de maîtrise, maîtrise administrative et commerciale, VRP	-	-	0
Personnel de catégorie C de la fonction publique	-	-	0
Employé administratif d'entreprise, de commerce, personnel de service (secrétaire, aide à domicile, hôte(sse) de caisse, vendeur(euse), serveur(euse)...)	-	-	0
Ouvrier	-	-	0
<b>Total</b>	<b>6</b>	<b>0</b>	<b>6</b>

6 répondants sur 6

## Catégorie d'entreprises

	Nb
<b>Grande entreprise privée (sup. à 5000 salariés, tous sites confondus)</b>	<b>1</b>
Entreprise privée de taille intermédiaire (de 250 à 5000 salariés, tous sites confondus)	-
Entreprise privée de taille moyenne (de 50 à 250 salariés tous sites confondus)	-
<b>Petite entreprise privée (de 10 à 50 salariés, tous sites confondus)</b>	<b>3</b>
<b>Microentreprise privée (moins de 10 salariés, tous sites confondus)</b>	<b>1</b>
Entreprise privée (taille non précisée)	-
Une personne exerçant une profession libérale ou un indépendant	-
Association, organisme professionnel	-
Vous-même	-
<b>Secteur public (fonction et entreprise publiques, sécurité sociale, office publique d'HLM,...)</b>	<b>1</b>
Organisation internationale ou institution de l'Union Européenne	-
Société d'économie mixte	-
Autre	-
<b>Total</b>	<b>6</b>

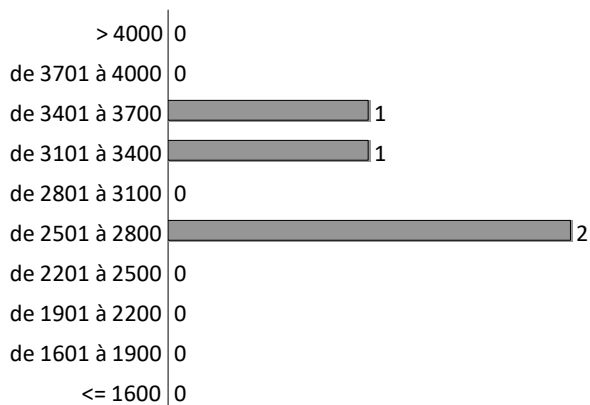
6 répondants sur 6

## Les emplois par secteur d'activité

Activités spécialisées, scientifiques et techniques	2
Industries (manufacturières, extractives et autres)	2
Information et communication (y compris informatique)	2

6 répondants sur 6

## Salaires en euros des diplômés (hors primes)



4 répondants sur 4

Total	
Moyenne	2992 €
Min	2600 €
Max	3505 €
Médiane	2932 €

Calcul du salaire brut 30 mois

- Le salaire brut mensuel des diplômés (hors primes) varie de **2600 € à 3505 €**. Le salaire brut médian est de **2932 €\***.

\* Le SMIC brut mensuel au 1er décembre 2020 est de 1539 €.

Les salaires sont calculés sur la base d'un temps plein.

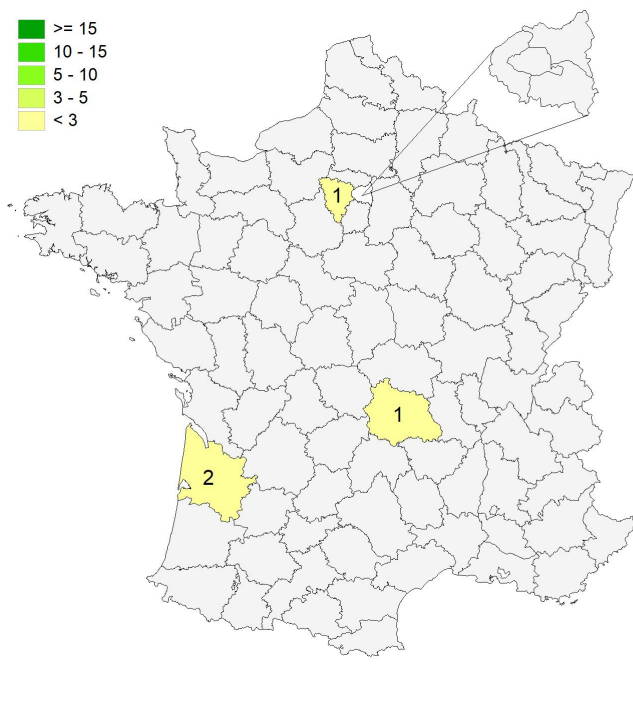
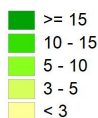
Les salaires des diplômés travaillant à l'étranger ne sont pas pris en compte dans le calcul.

## Primes

- 2 diplômés ont déclaré toucher des primes supplémentaires. En raison de ce faible effectif, aucune information sur les primes ne peut être communiquée.

## Lieu d'emploi

### Effectif



### Répartition géographique des emplois

Auvergne-Rhône-Alpes	1
Ile-de-France	1
Autres départements français de métropole	2
France d'Outre-Mer	0
Étranger	2
Canada	1
États-Unis	1

6 répondants sur 6

## Liste des emplois occupés (avec le master)

Emploi occupé	Missions	Effectif
Développeur logiciel	-	1 H
Ingénieur en algorithme de navigation	-	1 H
Ingénieur en développement logiciel	- Développement de fonctionnalités pour un logiciel de réalité augmentée dans le domaine de la chirurgie.	1 H
Ingénieur en robotique	- Recherche et développement dans la robotique.	1 H
	- Développement d'applications pour la soudure robotisée.	1 H
	- Développement de plateformes de simulation.	1 H
<b>TOTAL</b>		<b>6</b>

# Études poursuivies en 2020-2021

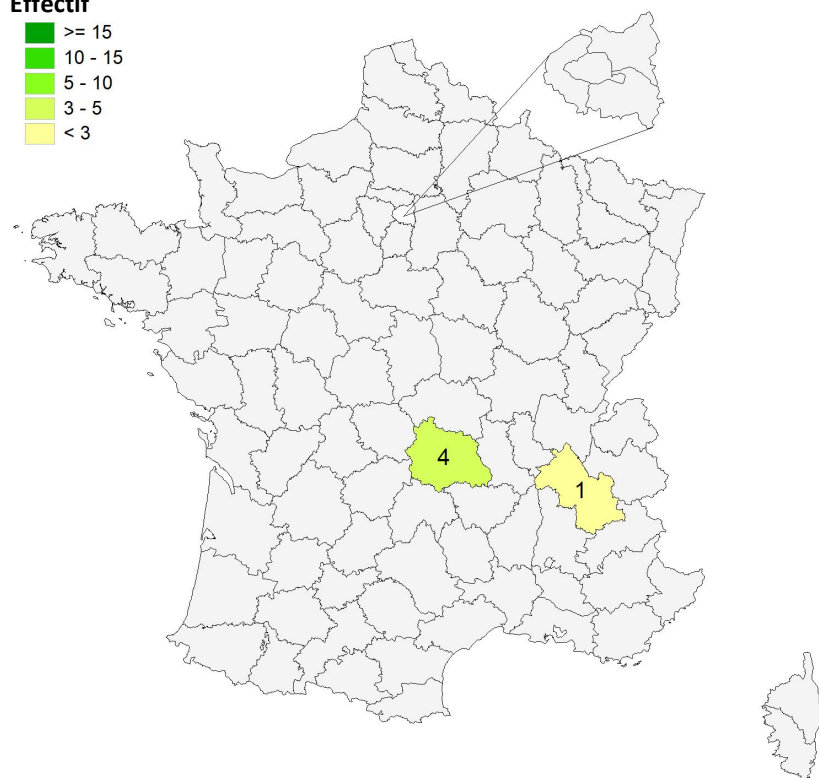
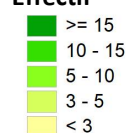
## Type de formations

	Nb	
<b>Doctorat</b>	<b>5</b>	<b>100%</b>
DSN (Diplôme Supérieur de Notariat)	-	0%
CAPA (Certificat d'Aptitude à la Profession d'Avocat)	-	0%
Etudes médicales	-	0%
Autre poursuite d'études	-	0%
Diplôme d'ingénieur	-	0%
Diplôme d'école de commerce ou de gestion	-	0%
Autre diplôme d'école supérieure (art, communication, ...)	-	0%
Master 2ème année	-	0%
Master 1ère année	-	0%
Etudes paramédicales	-	0%
Formation spécifique courte, un an maximum (DU...)	-	0%
Préparation aux concours	-	0%
Licence professionnelle	-	0%
Licence	-	0%
Classe préparatoire ATS	-	0%
DUT	-	0%
BTS	-	0%
Autre complément de formation ou réorientation	-	0%
<b>Total</b>	<b>5</b>	

5 répondants sur 5

## Lieu des études

### Effectif



### Répartition géographique des études

Auvergne-Rhône-Alpes	5
Ile-de-France	0
Autres départements français de métropole	0
France d'Outre-Mer	0
Étranger	0

5 répondants sur 5

## Liste des études suivies

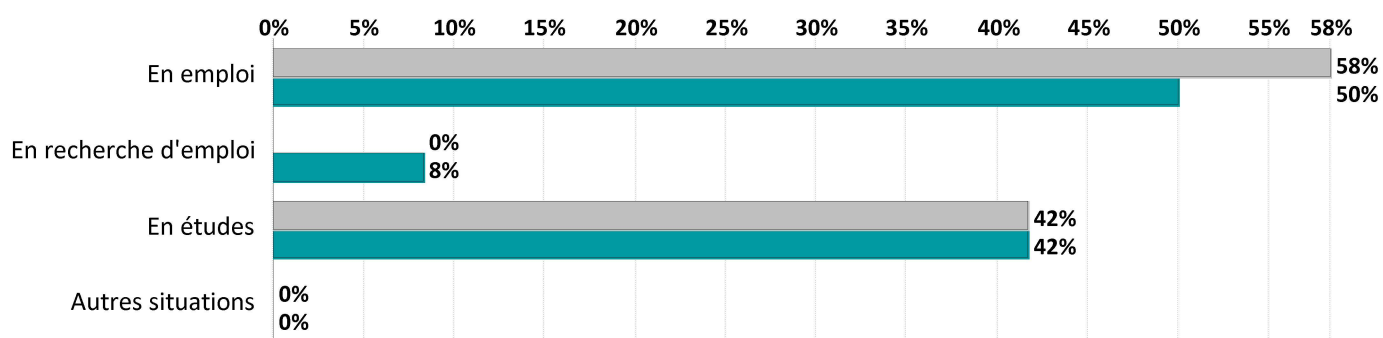
Types d'études	Etudes suivies	Etablissement	Site des études	Effectif
<b>Doctorat</b>	Caractérisation mécanique ex-vivo et in-vivo des tissus mous humains appliquée au sein	Université Grenoble Alpes	Grenoble	<b>1 CD</b>
	Électronique et systèmes	École Doctorale des Sciences pour l'Ingénieur Université Clermont Auvergne	Aubière	<b>2 CD</b>
	Informatique	École Universitaire de Physique et d'Ingénierie (EUPI) Université Clermont Auvergne		<b>1 CD</b>
	Robotique : Contrôle de mouvements coordonnés bi-bras mobiles agiles	Institut National de Recherche pour l'Agriculture, l'Alimentation et l'Environnement (INRAE)	Clermont-Ferrand	<b>1 CD</b>
			<b>TOTAL</b>	<b>5</b>

*FI : en formation initiale classique    CA : en contrat d'apprentissage    CP : en contrat de professionnalisation    CD : en contrat doctoral*  
*FC : en formation continue    AC : en année de césure    EF : élève fonctionnaire    acp : aucun des cas précédents    np : non précisé*

# Evolution des situations des diplômés à 18 et 30 mois de l'obtention de leur diplôme

Situations aux 1ers décembre 2019 et 2020

	En emploi		En recherche d'emploi		En études		Autres situations		Total	
	N	% cit.	N	% cit.	N	% cit.	N	% cit.	N	% cit.
Situation à 18 mois	7	58%	0	0%	5	42%	0	0%	12	100%
Situation à 30 mois	6	50%	1	8%	5	42%	0	0%	12	100%



- ▶ 5 diplômés sur 6 ont déclaré travailler pour le même employeur à 18 et 30 mois. \*
- ▶ 2 diplômés sur 4 ont vu leur salaire augmenter entre le 1er décembre 2019 et le 1er décembre 2020, contre 2 pour qui le salaire est resté inchangé. \*\*

\*sur l'échantillon de la population en emploi à 18 et 30 mois

\*\* sur l'échantillon de la population en emploi et ayant précisé leur salaire à 18 et 30 mois

## Références de la population

Régime d'inscription	Nationalité	Inscrits	Diplômés	Enquêtés
FI <sup>(1)</sup>	Français	16	14	14
	Étranger	9	8	0
CA <sup>(2)</sup>	Français	0	0	0
	Étranger	0	0	0
CP <sup>(3)</sup>	Français	0	0	0
	Étranger	0	0	0
Cés <sup>(4)</sup>	Français	0	0	0
	Étranger	0	0	0
RE <sup>(5)</sup>	Français	0	0	0
	Étranger	0	0	0
FC <sup>(6)</sup>	Français	0	0	0
	Étranger	0	0	0
<b>TOTAL</b>		<b>25</b>	<b>22</b>	<b>14</b>

### Enquête nationale sur le devenir des diplômés de Master et de Licence Professionnelle à 30 mois

Toutes les universités de France réalisent cette enquête avec un questionnaire commun, à la même date d'observation et sur le même périmètre : **diplômés de nationalité française nés en 1988 ou après.**

Vu l'avis favorable du Conseil national de l'information statistique, cette enquête est obligatoire et reconnue **d'intérêt général et de qualité statistique**, en application de la loi n° 51-711 du 7 juin 1951 sur l'obligation, la coordination et le secret en matière de statistiques.

(1) Formation initiale classique (2) Contrat d'apprentissage (3) Contrat de professionnalisation  
 (4) Année de césure (5) Reprise d'études (6) Formation continue classique