

Master

Mention : HISTOIRE, CIVILISATIONS, PATRIMOINE

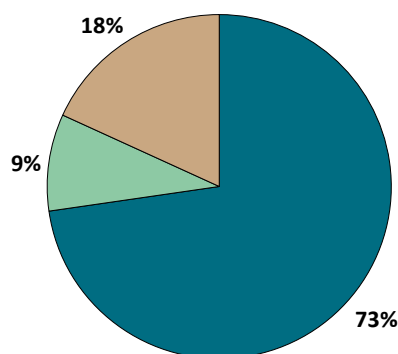
Parcours : Mondes Contemporains (administration et médias)

Nombre de diplômés enquêtés : **15**

Nombre de répondants : **11**

Taux de réponse : **73%**

Situation des diplômés au 1er décembre 2020



	Homme	Femme	Total
En emploi avec le diplôme*	4	4	8
En emploi avec un diplôme supérieur**	0	0	0
En recherche d'emploi	0	0	0
En études	1	0	1
Autres situations	1	1	2
Total	6	5	11

* n'ayant pas obtenu de diplôme de niveau supérieur au master, avant ou après l'obtention de celui-ci
** ayant obtenu un diplôme de niveau supérieur au master, avant ou après l'obtention de celui-ci

- ▶ **8** diplômés, ayant un niveau d'études à Bac+5, occupent un emploi (voir détails pages suivantes).
- ▶ **1** diplômé suit des études en Master 2 MEEF premier degré à l'Université Paris-Est Créteil.
- ▶ **2** diplômés sont classés dans la catégorie "Autres situations", dont :
 - 1 en attente avant une reprise d'études ;
 - 1 en attente avant la prise d'un poste.

CHIFFRES CLÉS

Population globale		Diplômés en emploi avec le master					
Taux d'insertion professionnelle ⁽¹⁾	Taux de poursuite d'études ⁽²⁾	Statut d'emploi			Autres chiffres clés		
		% cadres ⁽³⁾	% techniciens - agents de maîtrise ⁽⁴⁾	% employés ⁽⁵⁾	Durée médiane ⁽⁶⁾ d'accès au 1er emploi	Taux d'emploi stable ⁽⁷⁾	Salaire brut médian ⁽⁶⁾
8 / 8	9%	5 / 8	1 / 8	2 / 8	< 1 mois	2 / 7	2207 €

(1) Nombre de diplômés en emploi / (Nombre de diplômés en emploi + Nombre de diplômés en recherche d'emploi)

(2) Nombre de diplômés en études / Nombre de répondants

(3) Ingénieurs, cadres, professions libérales, professions intellectuelles supérieures, auto-entrepreneurs, personnels de catégorie A de la fonction publique

(4) Techniciens, agents de maîtrise, maîtrise administrative et commerciale, VRP, personnels de catégorie B de la fonction publique

(5) Employés de bureau, de commerce, personnels de service, personnels de catégorie C de la fonction publique, manoeuvres, ouvriers

(6) Médiane = valeur telle que 50% des répondants sont au-dessus et 50% des répondants sont en-dessous

(7) Emplois stables : CDI, fonctionnaire, chef d'entreprise, profession libérale. Emplois instables : CDD, vacataire, intérimaire, emplois aidés

L'entrée sur le marché du travail

sans diplôme de niveau supérieur au master

Type de contrat du premier emploi

	Homme	Femme	Total
Profession libérale, indépendant, chef d'entreprise, autoentrepreneur	1	-	1
Fonctionnaire (y compris fonctionnaire stagiaire)	-	-	0
CDI	-	2	2
CDD (y compris saisonnier, contractuel(le) de la fonction publique, ATER)	3	1	4
CDI de chantier, CDI de mission	-	-	0
Vacataire	-	-	0
Intérimaire	-	-	0
Intermittent du spectacle, pigiste	-	-	0
Emplois aidés (Contrat Initiative Emploi, Contrat Unique d'Insertion...)	-	-	0
Volontariat international	-	-	0
Autre	-	1	1
Total	4	4	8

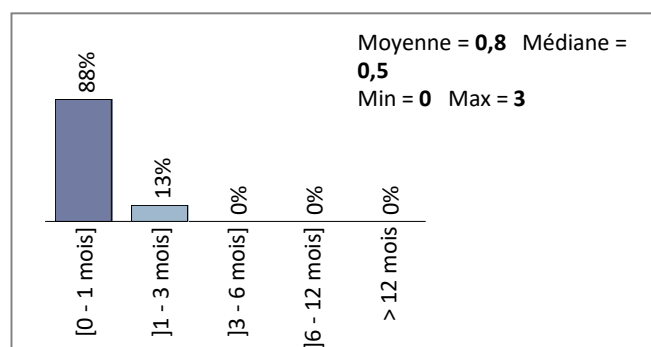
8 répondants sur 8

Moyen d'accès au premier emploi

Candidature spontanée	2
Suite de stage de fin d'études	2
Vous avez créé votre entreprise	1
Par le biais de l'Université	1
Contacté(e) directement	1

7 répondants sur 8

Durée d'accès au 1er emploi



8 répondants sur 8

- ▶ 3 diplômés sur 8 occupent un premier emploi stable, ou ayant abouti à un emploi stable (pour les diplômés qui occupent toujours leur premier emploi).

Les emplois occupés au 1er décembre 2020

sans diplôme de niveau supérieur au master

Type de contrat de l'emploi actuel

	Homme	Femme	Total
Profession libérale, indépendant, chef d'entreprise, autoentrepreneur	-	-	0
Fonctionnaire (y compris fonctionnaire stagiaire)	-	-	0
CDI	-	2	2
CDD (y compris saisonnier, contractuel de la fonction publique, ATER)	3	2	5
CDI de chantier, CDI de mission	-	-	0
Vacataire	-	-	0
Intérimaire	-	-	0
Intermittent du spectacle, pigiste	-	-	0
Emplois aidés (Contrat Initiative Emploi, Contrat Unique d'Insertion...)	-	-	0
Volontariat international	-	-	0
Autre	-	-	0
Total	3	4	7

7 répondants sur 8

Moyen d'accès à l'emploi actuel

Réponse à une offre d'emploi	2
Réseau professionnel	1
Contacté(e) directement	1
Suite de stage de fin d'études	1
Candidature spontanée	1

6 répondants sur 8

- ▶ 4 diplômés sur 8 sont toujours sur leur premier emploi depuis l'obtention de leur diplôme.
- ▶ Tous les diplômés travaillent à temps complet.
- ▶ La durée des contrats temporaires varie de 3 à 36 mois, et la durée médiane est de 24 mois.
- ▶ 2 diplômés sur 7 occupent actuellement un emploi stable.

Statut d'emploi

	Homme	Femme	Total
Agriculteur	-	-	0
Artisan, commerçant, chef d'entreprise	-	-	0
Profession libérale	-	-	0
Personnel de catégorie A de la fonction publique	-	-	0
Ingénieur, cadre, professions intellectuelles supérieures	2	3	5
Personnel de catégorie B de la fonction publique	-	-	0
Emploi de niveau intermédiaire : technicien(ne), agent de maîtrise, maîtrise administrative et commerciale, VRP	1	-	1
Personnel de catégorie C de la fonction publique	-	-	0
Employé administratif d'entreprise, de commerce, personnel de service (secrétaire, aide à domicile, hôte(sse) de caisse, vendeur(euse), serveur(euse)...)	1	1	2
Ouvrier	-	-	0
Total	4	4	8

8 répondants sur 8

Catégorie d'entreprises

	Nb
Grande entreprise privée (sup. à 5000 salariés, tous sites confondus)	-
Entreprise privée de taille intermédiaire (de 250 à 5000 salariés, tous sites confondus)	-
Entreprise privée de taille moyenne (de 50 à 250 salariés tous sites confondus)	-
Petite entreprise privée (de 10 à 50 salariés, tous sites confondus)	-
Microentreprise privée (moins de 10 salariés, tous sites confondus)	1
Entreprise privée (taille non précisée)	-
Une personne exerçant une profession libérale ou un indépendant	-
Association, organisme professionnel	1
Vous-même	-
Secteur public (fonction et entreprises publiques, sécurité sociale, office publique d'HLM,...)	6
Organisation internationale ou institution de l'Union Européenne	-
Société d'économie mixte	-
Autre	-
Total	8

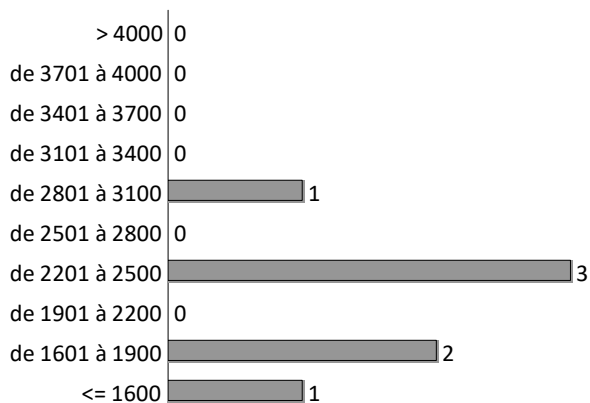
8 répondants sur 8

Les emplois par secteur d'activité

Administration publique (hors enseignement)	3
Arts, spectacles et activités récréatives	1
Information et communication (y compris informatique)	1
Autres activités de service	1
Santé humaine et action sociale	1

7 répondants sur 8

Salaires en euros des diplômés (hors primes)



7 répondants sur 7

Total	
Moyenne	2119 €
Min	1558 €
Max	2856 €
Médiane	2207 €

Calcul du salaire brut 30 mois

► Le salaire brut mensuel des diplômés (hors primes) varie de **1558 € à 2856 €**. Le salaire brut médian est de **2207 €*** .

* Le SMIC brut mensuel au 1er décembre 2020 est de 1539 €.

Les salaires sont calculés sur la base d'un temps plein.

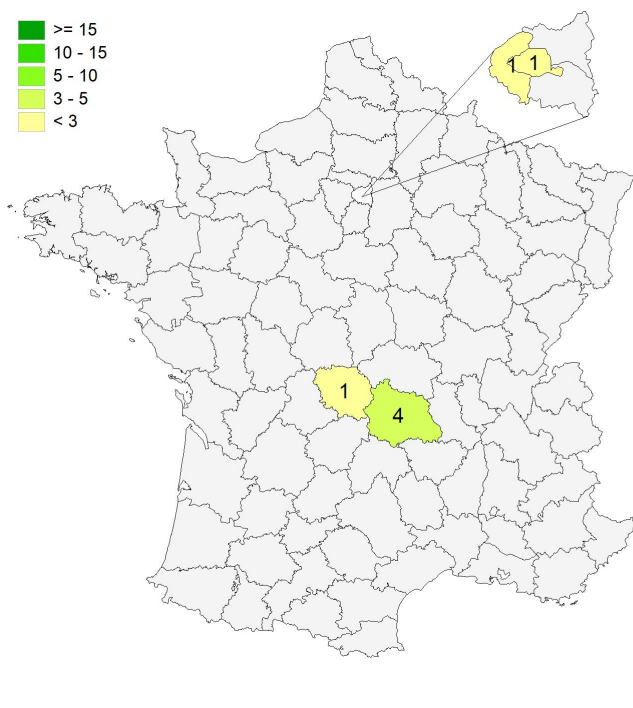
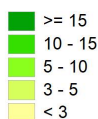
Les salaires des diplômés travaillant à l'étranger ne sont pas pris en compte dans le calcul.

Primes

► 1 diplômé a déclaré toucher des primes supplémentaires. En raison de ce faible effectif, aucune information sur les primes ne peut être communiquée.

Lieu d'emploi

Effectif



Répartition géographique des emplois

Auvergne-Rhône-Alpes	4
Ile-de-France	2
Autres départements français de métropole	1
France d'Outre-Mer	0
Étranger (Belgique)	1

8 répondants sur 8

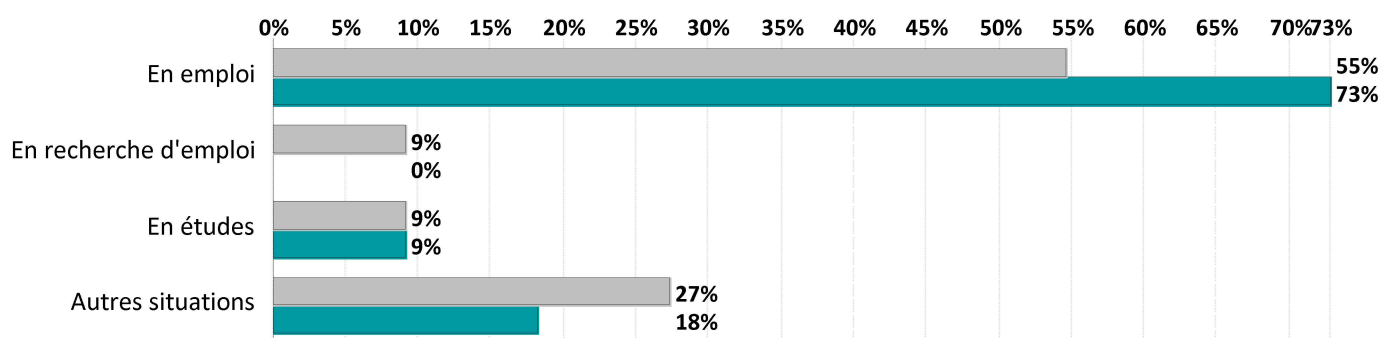
Liste des emplois occupés (avec le master)

Emploi occupé	Missions	Effectif
Adjoint de communication préfectorale	- Relation presse ; - Gestion des réseaux sociaux.	1 H
Agent administratif contact tracing	- Saisie des données concernant les patients positifs au Covid19 ; - Appels vers les patients dits zéro, afin de répertorier les cas contacts et recueillir leurs coordonnées ; - Information aux assurés sur l'exposition au virus et les préconisations : gestes barrières, isolement, arrêt de travail, structure de dépistage, etc.	1 H
Assistant administratif en immobilier	-	1 F
Assistant parlementaire	-	1 H
Chargé d'administration	-	1 F
Chargé de communication	- Relation presse ; - Relations publiques ; - Chargé de discours politiques et de communication événementielle (lancement de campagne, inauguration) ; - Rédaction web et print - Chargé de la communication globale ; - Suivi budgétaire.	1 F
	- Suivi des réseaux sociaux ; - Relation presse ; - Élaboration de dossiers de presse et rédaction de communiqués de presse.	1 F
Chargé de mission au secretariat général de l'investissement	-	1 H
TOTAL		8

Evolution des situations des diplômés à 18 et 30 mois de l'obtention de leur diplôme

Situations aux 1ers décembre 2019 et 2020

	En emploi		En recherche d'emploi		En études		Autres situations		Total	
	N	% cit.	N	% cit.	N	% cit.	N	% cit.	N	% cit.
Situation à 18 mois	6	55%	1	9%	1	9%	3	27%	11	100%
Situation à 30 mois	8	73%	0	0%	1	9%	2	18%	11	100%



- ▶ 6 diplômés sur 6 ont déclaré travailler pour le même employeur à 18 et 30 mois. *
- ▶ 1 diplômé sur 3 a vu son salaire augmenter entre le 1er décembre 2019 et le 1er décembre 2020, contre 2 pour qui le salaire est resté inchangé. **

*sur l'échantillon de la population en emploi à 18 et 30 mois

** sur l'échantillon de la population en emploi et ayant précisé leur salaire à 18 et 30 mois

Références de la population

Régime d'inscription	Nationalité	Inscrits	Diplômés	Enquêtés
FI ⁽¹⁾	Français	18	15	15
	Étranger	2	1	0
CA ⁽²⁾	Français	0	0	0
	Étranger	0	0	0
CP ⁽³⁾	Français	0	0	0
	Étranger	0	0	0
Cés ⁽⁴⁾	Français	0	0	0
	Étranger	0	0	0
RE ⁽⁵⁾	Français	0	0	0
	Étranger	0	0	0
FC ⁽⁶⁾	Français	0	0	0
	Étranger	0	0	0
TOTAL		20	16	15

Enquête nationale sur le devenir des diplômés de Master et de Licence Professionnelle à 30 mois

Toutes les universités de France réalisent cette enquête avec un questionnaire commun, à la même date d'observation et sur le même périmètre : **diplômés de nationalité française nés en 1988 ou après.**

Vu l'avis favorable du Conseil national de l'information statistique, cette enquête est obligatoire et reconnue **d'intérêt général et de qualité statistique**, en application de la loi n° 51-711 du 7 juin 1951 sur l'obligation, la coordination et le secret en matière de statistiques.

(1) Formation initiale classique (2) Contrat d'apprentissage (3) Contrat de professionnalisation
 (4) Année de césure (5) Reprise d'études (6) Formation continue classique