

## Master

Mention : **STAPS : INGÉNIERIE ET ERGONOMIE DE L'ACTIVITÉ PHYSIQUE**

Parcours : **Intervention ergonomique et conception des systèmes complexes**

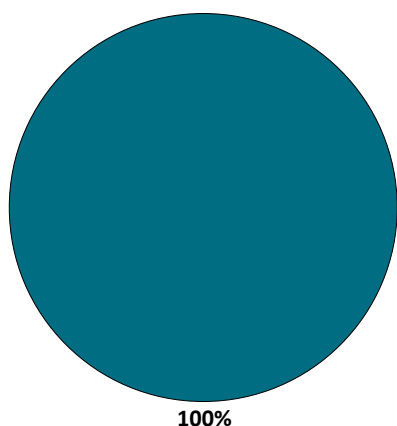
Nombre de diplômés enquêtés : **9**

Nombre de répondants : **9**

Taux de réponse :

**100%**

### Situation des diplômés au 1er décembre 2020



	Homme	Femme	Total
En emploi avec le diplôme*	5	4	9
En emploi avec un diplôme supérieur**	0	0	0
En recherche d'emploi	0	0	0
En études	0	0	0
Autres situations	0	0	0
<b>Total</b>	<b>5</b>	<b>4</b>	<b>9</b>

\* n'ayant pas obtenu de diplôme de niveau supérieur au master, avant ou après l'obtention de celui-ci

\*\* ayant obtenu un diplôme de niveau supérieur au master, avant ou après l'obtention de celui-ci

► 9 diplômés, ayant un niveau d'études à Bac+5, occupent un emploi (voir détails pages suivantes).

### CHIFFRES CLÉS

Population globale		Diplômés en emploi avec le master					
Taux d'insertion professionnelle <sup>(1)</sup>	Taux de poursuite d'études <sup>(2)</sup>	Statut d'emploi			Autres chiffres clés		
		% cadres <sup>(3)</sup>	% techniciens - agents de maîtrise <sup>(4)</sup>	% employés <sup>(5)</sup>	Durée médiane <sup>(6)</sup> d'accès au 1er emploi	Taux d'emploi stable <sup>(7)</sup>	Salaire brut médian <sup>(6)</sup>
<b>9 / 9</b>	<b>0 / 9</b>	9 / 9	0 / 9	0 / 9	1 mois	7 / 9	2570 €

(1) Nombre de diplômés en emploi / (Nombre de diplômés en emploi + Nombre de diplômés en recherche d'emploi)

(2) Nombre de diplômés en études / Nombre de répondants

(3) Ingénieurs, cadres, professions libérales, professions intellectuelles supérieures, auto-entrepreneurs, personnels de catégorie A de la fonction publique

(4) Techniciens, agents de maîtrise, maîtrise administrative et commerciale, VRP, personnels de catégorie B de la fonction publique

(5) Employés de bureau, de commerce, personnels de service, personnels de catégorie C de la fonction publique, manoeuvres, ouvriers

(6) Médiane = valeur telle que 50% des répondants sont au-dessus et 50% des répondants sont en-dessous

(7) Emplois stables : CDI, fonctionnaire, chef d'entreprise, profession libérale. Emplois instables : CDD, vacataire, intérimaire, emplois aidés

# L'entrée sur le marché du travail

sans diplôme de niveau supérieur au master

## Type de contrat du premier emploi

	Homme	Femme	Total
Profession libérale, indépendant, chef d'entreprise, autoentrepreneur	-	1	1
Fonctionnaire (y compris fonctionnaire stagiaire)	-	-	0
CDI	4	2	6
CDD (y compris saisonnier, contractuel(le) de la fonction publique, ATER)	1	1	2
CDI de chantier, CDI de mission	-	-	0
Vacataire	-	-	0
Intérimaire	-	-	0
Intermittent du spectacle, pigiste	-	-	0
Emplois aidés (Contrat Initiative Emploi, Contrat Unique d'Insertion...)	-	-	0
Volontariat international	-	-	0
Autre	-	-	0
<b>Total</b>	<b>5</b>	<b>4</b>	<b>9</b>

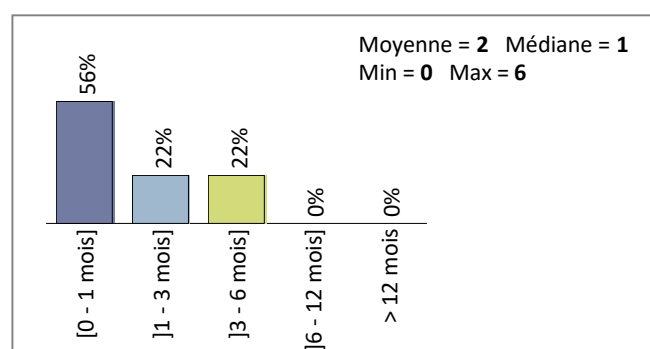
9 répondants sur 9

## Moyen d'accès au premier emploi

Réponse à une offre d'emploi	3
Réseau professionnel	2
Autre	1
Vous avez créé votre entreprise	1
Par le biais de l'Université	1

8 répondants sur 9

## Durée d'accès au 1er emploi



9 répondants sur 9

- ▶ 7 diplômés sur 9 occupent un premier emploi stable, ou ayant abouti à un emploi stable (pour les diplômés qui occupent toujours leur premier emploi).

# Les emplois occupés au 1er décembre 2020

sans diplôme de niveau supérieur au master

## Type de contrat de l'emploi actuel

	Homme	Femme	Total
Profession libérale, indépendant, chef d'entreprise, autoentrepreneur	-	-	0
Fonctionnaire (y compris fonctionnaire stagiaire)	-	-	0
CDI	4	3	7
CDD (y compris saisonnier, contractuel de la fonction publique, ATER)	1	1	2
CDI de chantier, CDI de mission	-	-	0
Vacataire	-	-	0
Intérimaire	-	-	0
Intermittent du spectacle, pigiste	-	-	0
Emplois aidés (Contrat Initiative Emploi, Contrat Unique d'Insertion...)	-	-	0
Volontariat international	-	-	0
Autre	-	-	0
<b>Total</b>	<b>5</b>	<b>4</b>	<b>9</b>

9 répondants sur 9

## Moyen d'accès à l'emploi actuel

Réseau professionnel	2
Par le biais de l'Université	2
Réponse à une offre d'emploi	2
Autre	1
Candidature spontanée	1
Contacté(e) directement	1

9 répondants sur 9

- ▶ 3 diplômés sur 9 sont toujours sur leur premier emploi depuis l'obtention de leur diplôme.
- ▶ 9 diplômés travaillent à temps complet.
- ▶ Les durées des contrats temporaires sont de 4 et 15 mois.
- ▶ 7 diplômés sur 9 occupent actuellement un emploi stable.

## Statut d'emploi

	Homme	Femme	Total
Agriculteur	-	-	0
Artisan, commerçant, chef d'entreprise	-	-	0
Profession libérale	-	-	0
Personnel de catégorie A de la fonction publique	-	-	0
Ingénieur, cadre, professions intellectuelles supérieures	5	4	9
Personnel de catégorie B de la fonction publique	-	-	0
Emploi de niveau intermédiaire : technicien(ne), agent de maîtrise, maîtrise administrative et commerciale, VRP	-	-	0
Personnel de catégorie C de la fonction publique	-	-	0
Employé administratif d'entreprise, de commerce, personnel de service (secrétaire, aide à domicile, hôte(sse) de caisse, vendeur(euse), serveur(euse)...)	-	-	0
Ouvrier	-	-	0
<b>Total</b>	<b>5</b>	<b>4</b>	<b>9</b>

9 répondants sur 9

## Catégorie d'entreprises

	Nb
Grande entreprise privée (sup. à 5000 salariés, tous sites confondus)	-
Entreprise privée de taille intermédiaire (de 250 à 5000 salariés, tous sites confondus)	-
Entreprise privée de taille moyenne (de 50 à 250 salariés tous sites confondus)	-
<b>Petite entreprise privée (de 10 à 50 salariés, tous sites confondus)</b>	<b>1</b>
<b>Microentreprise privée (moins de 10 salariés, tous sites confondus)</b>	<b>4</b>
<b>Entreprise privée (taille non précisée)</b>	<b>1</b>
Une personne exerçant une profession libérale ou un indépendant	-
<b>Association, organisme professionnel</b>	<b>2</b>
Vous-même	-
<b>Secteur public (fonction et entreprise publiques, sécurité sociale, office publique d'HLM,...)</b>	<b>1</b>
Organisation internationale ou institution de l'Union Européenne	-
Société d'économie mixte	-
Autre	-
<b>Total</b>	<b>9</b>

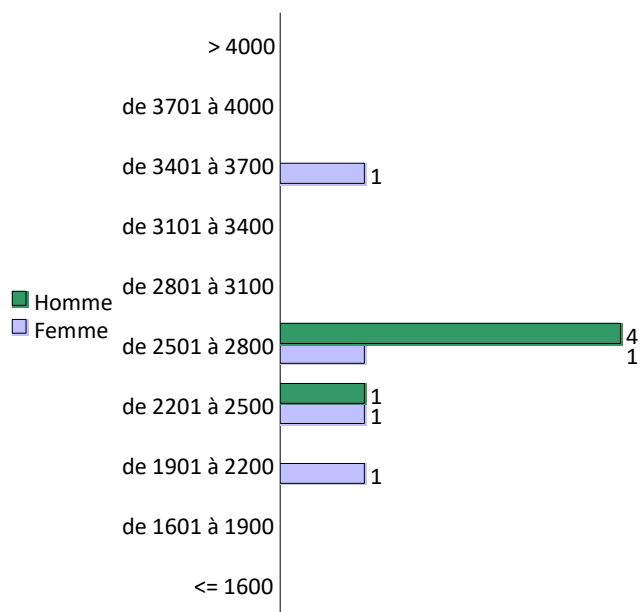
9 répondants sur 9

## Les emplois par secteur d'activité

Activités spécialisées, scientifiques et techniques	4
Activités de services administratifs et de soutien	2
Autres activités de service	2
Industries (manufacturières, extractives et autres)	1

9 répondants sur 9

## Salaires en euros des diplômés (hors primes)



9 répondants sur 9

	Femme	Homme	Total
Moyenne	2 634 €	2 598 €	2 614 €
Min	2 120 €	2 375 €	2 120 €
Max	3 515 €	2 783 €	3 515 €
Médiane	2 450 €	2 600 €	2 570 €

Calcul du salaire brut 30 mois

► Le salaire brut mensuel des diplômés (hors primes) varie de **2120 € à 3515 €**. Le salaire brut médian est de **2570 €\***.

\* Le SMIC brut mensuel au 1er décembre 2020 est de 1539 €.

Les salaires sont calculés sur la base d'un temps plein.

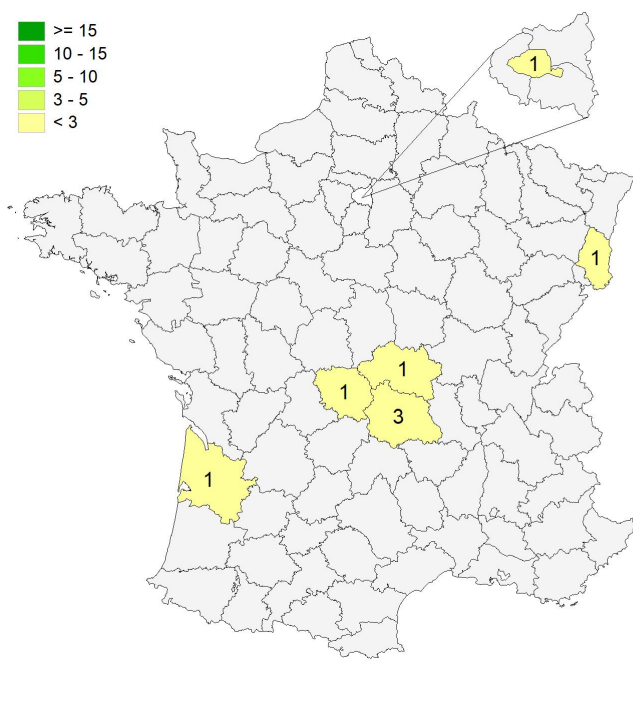
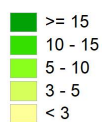
Les salaires des diplômés travaillant à l'étranger ne sont pas pris en compte dans le calcul.

## Primes

- 4 diplômés ont déclaré toucher des primes supplémentaires.
- 2 d'entre eux ont précisé le montant brut annuel des primes qu'ils touchent. En raison de ce faible effectif, aucune information sur le montant des primes ne peut être communiquée.

## Lieu d'emploi

### Effectif



### Répartition géographique des emplois

Auvergne-Rhône-Alpes	4
Ile-de-France	1
Autres départements français de métropole	4
France d'Outre-Mer	0
Étranger	0

9 répondants sur 9

## Liste des emplois occupés (avec le master)

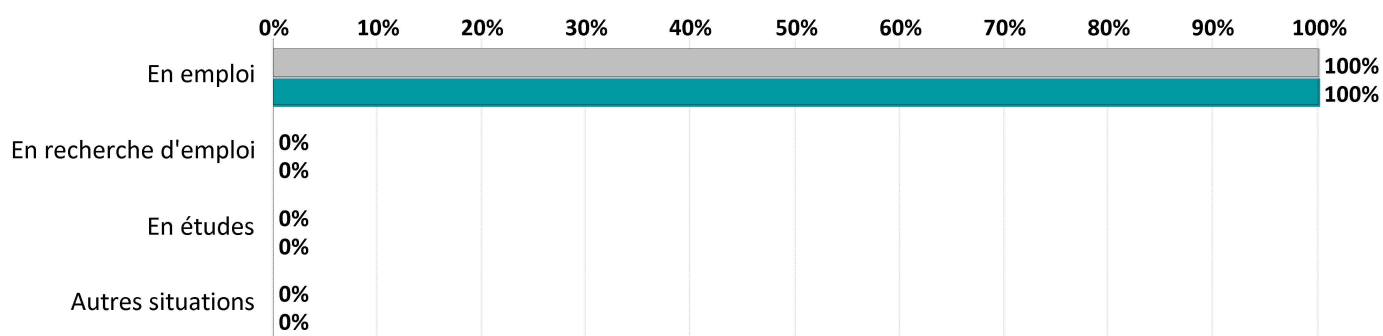
Emploi occupé	Missions	Effectif
<b>Chargé de mission et ergonome</b>	<ul style="list-style-type: none"> <li>- Conseil aux entreprises sur les thématiques de performance (management, les risques professionnels) ;</li> <li>- Animation de réseaux de professionnels ;</li> <li>- Formation diverses sur le champ de la santé au travail et du handicap.</li> </ul>	1 F
<b>Conseiller en insertion professionnelle</b>	<ul style="list-style-type: none"> <li>- Accompagnement de demandeurs d'emploi dans leurs différents projets (parcours formation, création entreprise, recherche, stratégie et technique de retour à l'emploi) ;</li> <li>- Information, conseil, orientation, synergie avec différents acteurs (conseillers en entreprise, en gestion des droits, partenaires, prestataires).</li> </ul>	1 F
<b>Ergonome</b>	- Interventions ergonomiques.	1 H
	<ul style="list-style-type: none"> <li>- Analyse de postes de travail ;</li> <li>- Pilotage des sujets ergonomie en projet.</li> </ul>	1 H
<b>Ergonome consultant</b>	- Accompagnement des entreprises dans la gestion des risques professionnels.	1 F
	<ul style="list-style-type: none"> <li>- Appui à la conception de futures situations de travail ;</li> <li>- Amélioration des conditions de travail existantes.</li> </ul>	1 H
	- Conseil aux entreprises.	1 H
<b>Ergonome et formateur en prévention</b>	-	1 F
<b>Préventeur des risques professionnels</b>	<ul style="list-style-type: none"> <li>- Amélioration de la qualité de vie au travail et de la santé et sécurité ;</li> <li>- Suivi accidentologie ;</li> <li>- Mise en place d'actions.</li> </ul>	1 H

<b>TOTAL</b>	<b>9</b>
--------------	----------

# Evolution des situations des diplômés à 18 et 30 mois de l'obtention de leur diplôme

Situations aux 1ers décembre 2019 et 2020

	En emploi		En recherche d'emploi		En études		Autres situations		Total	
	N	% cit.	N	% cit.	N	% cit.	N	% cit.	N	% cit.
Situation à 18 mois	9	100%	0	0%	0	0%	0	0%	9	100%
Situation à 30 mois	9	100%	0	0%	0	0%	0	0%	9	100%



- ▶ 6 diplômés sur 9 ont déclaré travailler pour le même employeur à 18 et 30 mois. \*
- ▶ 3 diplômés sur 8 ont vu leur salaire augmenter entre le 1er décembre 2019 et le 1er décembre 2020, contre 2 pour qui le salaire a diminué et 3 pour qui le salaire est resté inchangé. \*\*

\*sur l'échantillon de la population en emploi à 18 et 30 mois

\*\* sur l'échantillon de la population en emploi et ayant précisé leur salaire à 18 et 30 mois

## Références de la population

Régime d'inscription	Nationalité	Inscrits	Diplômés	Enquêtés
FI <sup>(1)</sup>	Français	3	3	3
	Étranger	0	0	0
CA <sup>(2)</sup>	Français	7	6	6
	Étranger	0	0	0
CP <sup>(3)</sup>	Français	0	0	0
	Étranger	0	0	0
Cés <sup>(4)</sup>	Français	0	0	0
	Étranger	0	0	0
RE <sup>(5)</sup>	Français	0	0	0
	Étranger	0	0	0
FC <sup>(6)</sup>	Français	2	1	0
	Étranger	0	0	0
<b>TOTAL</b>		<b>12</b>	<b>10</b>	<b>9</b>

### Enquête nationale sur le devenir des diplômés de Master et de Licence Professionnelle à 30 mois

Toutes les universités de France réalisent cette enquête avec un questionnaire commun, à la même date d'observation et sur le même périmètre : **diplômés de nationalité française nés en 1988 ou après.**

Vu l'avis favorable du Conseil national de l'information statistique, cette enquête est obligatoire et reconnue **d'intérêt général et de qualité statistique**, en application de la loi n° 51-711 du 7 juin 1951 sur l'obligation, la coordination et le secret en matière de statistiques.

(1) Formation initiale classique (2) Contrat d'apprentissage (3) Contrat de professionnalisation  
 (4) Année de césure (5) Reprise d'études (6) Formation continue classique