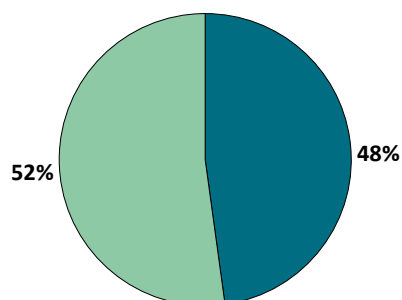


Nombre de diplômés enquêtés : **31**

Nombre de répondants : **23**

Taux de réponse : **74%**

## Situation des diplômés au 1er décembre 2020



	Homme	Femme	Total
En emploi avec le diplôme*	5	6	11
En emploi avec un diplôme supérieur**	0	0	0
En recherche d'emploi	0	0	0
En études	8	4	12
Autres situations	0	0	0
<b>Total</b>	<b>13</b>	<b>10</b>	<b>23</b>

\* n'ayant pas obtenu de diplôme de niveau supérieur au master, avant ou après l'obtention de celui-ci  
\*\* ayant obtenu un diplôme de niveau supérieur au master, avant ou après l'obtention de celui-ci

- ▶ **11** diplômés, ayant un niveau d'études à Bac+5, occupent un emploi (voir détails pages suivantes).
- ▶ **12** diplômés suivent des études (voir détails pages suivantes).

## CHIFFRES CLÉS

Population globale		Diplômés en emploi avec le master					
Taux d'insertion professionnelle <sup>(1)</sup>	Taux de poursuite d'études <sup>(2)</sup>	Statut d'emploi			Autres chiffres clés		
		% cadres <sup>(3)</sup>	% techniciens - agents de maîtrise <sup>(4)</sup>	% employés <sup>(5)</sup>	Durée médiane d'accès au 1er emploi <sup>(6)</sup>	Taux d'emploi stable <sup>(7)</sup>	Salaire brut médian <sup>(6)</sup>
<b>100%</b>	<b>52%</b>	100 %	0 %	0 %	< 1 mois	100 %	3010 €

(1) Nombre de diplômés en emploi / (Nombre de diplômés en emploi + Nombre de diplômés en recherche d'emploi)

(2) Nombre de diplômés en études / Nombre de répondants

(3) Ingénieurs, cadres, professions libérales, professions intellectuelles supérieures, auto-entrepreneurs, personnels de catégorie A de la fonction publique

(4) Techniciens, agents de maîtrise, maîtrise administrative et commerciale, VRP, personnels de catégorie B de la fonction publique

(5) Employés de bureau, de commerce, personnels de service, personnels de catégorie C de la fonction publique, manoeuvres, ouvriers

(6) Médiane = valeur telle que 50% des répondants sont au-dessus et 50% des répondants sont en-dessous

(7) Emplois stables : CDI, fonctionnaire, chef d'entreprise, profession libérale. Emplois instables : CDD, vacataire, intérimaire, emplois aidés

# L'entrée sur le marché du travail

sans diplôme de niveau supérieur au master

## Type de contrat du premier emploi

	Homme	Femme	Total
Profession libérale, indépendant, chef d'entreprise, autoentrepreneur	-	-	0
Fonctionnaire (y compris fonctionnaire stagiaire)	-	-	0
CDI	4	4	8
CDD (y compris saisonnier, contractuel(le) de la fonction publique, ATER)	-	-	0
CDI de chantier, CDI de mission	-	-	0
Vacataire	-	-	0
Intérimaire	-	-	0
Intermittent du spectacle, pigiste	-	-	0
Emplois aidés (Contrat Initiative Emploi, Contrat Unique d'Insertion...)	-	-	0
Volontariat international	-	-	0
Autre	-	-	0
<b>Total</b>	<b>4</b>	<b>4</b>	<b>8</b>

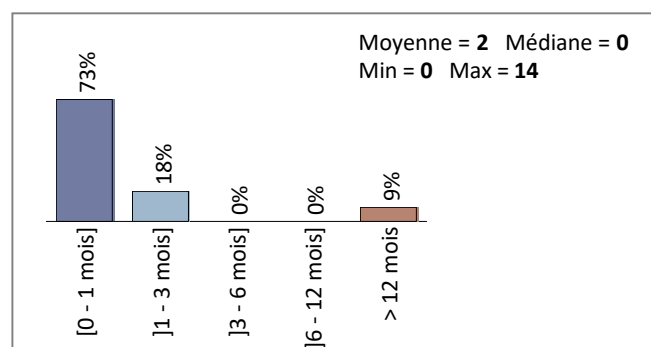
Taux de réponse : 73%

## Moyen d'accès au premier emploi

Suite de stage de fin d'études	4
Réponse à une offre d'emploi	2
Réseau professionnel	1
Contacté(e) directement	1

Taux de réponse : 73%

## Durée d'accès au 1er emploi



Taux de réponse : 100%

- ▶ 8 diplômés sur 8 occupent un premier emploi stable, ou ayant abouti à un emploi stable (pour les diplômés qui occupent toujours leur premier emploi).

# Les emplois occupés au 1er décembre 2020

sans diplôme de niveau supérieur au master

## Type de contrat de l'emploi actuel

	Homme	Femme	Total
Profession libérale, indépendant, chef d'entreprise, autoentrepreneur	-	-	0
Fonctionnaire (y compris fonctionnaire stagiaire)	-	-	0
CDI	4	5	9
CDD (y compris saisonnier, contractuel de la fonction publique, ATER)	-	-	0
CDI de chantier, CDI de mission	-	-	0
Vacataire	-	-	0
Intérimaire	-	-	0
Intermittent du spectacle, pigiste	-	-	0
Emplois aidés (Contrat Initiative Emploi, Contrat Unique d'Insertion...)	-	-	0
Volontariat international	-	-	0
Autre	-	-	0
<b>Total</b>	<b>4</b>	<b>5</b>	<b>9</b>

Taux de réponse : 82%

## Moyen d'accès à l'emploi actuel

Suite de stage de fin d'études	4
Réponse à une offre d'emploi	2
Réseau professionnel	1
Contacté(e) directement	1

Taux de réponse : 73%

- ▶ 73% des diplômés sont toujours sur leur premier emploi depuis l'obtention de leur diplôme.
- ▶ 100% des diplômés travaillent à temps complet.
- ▶ 9 diplômés sur 9 occupent actuellement un emploi stable.

## Statut d'emploi

	Homme	Femme	Total
Agriculteur	-	-	0
Artisan, commerçant, chef d'entreprise	-	-	0
Profession libérale	-	-	0
Personnel de catégorie A de la fonction publique	-	-	0
Ingénieur, cadre, professions intellectuelles supérieures	5	6	11
Personnel de catégorie B de la fonction publique	-	-	0
Emploi de niveau intermédiaire : technicien(ne), agent de maîtrise, maîtrise administrative et commerciale, VRP	-	-	0
Personnel de catégorie C de la fonction publique	-	-	0
Employé administratif d'entreprise, de commerce, personnel de service (secrétaire, aide à domicile, hôte(sse) de caisse, vendeur(euse), serveur(euse)...)	-	-	0
Ouvrier	-	-	0
<b>Total</b>	<b>5</b>	<b>6</b>	<b>11</b>

Taux de réponse : 100%

## Catégorie d'entreprises

	Nb	% cit.
Grande entreprise privée (sup. à 5000 salariés, tous sites confondus)	-	0%
<b>Entreprise privée de taille intermédiaire (de 250 à 5000 salariés, tous sites confondus)</b>	<b>4</b>	<b>36%</b>
<b>Entreprise privée de taille moyenne (de 50 à 250 salariés tous sites confondus)</b>	<b>4</b>	<b>36%</b>
<b>Petite entreprise privée (de 10 à 50 salariés, tous sites confondus)</b>	<b>2</b>	<b>18%</b>
Microentreprise privée (moins de 10 salariés, tous sites confondus)	-	0%
<b>Entreprise privée (taille non précisée)</b>	<b>1</b>	<b>9%</b>
Une personne exerçant une profession libérale ou un indépendant	-	0%
Association, organisme professionnel	-	0%
Vous-même	-	0%
Secteur public (fonction et entreprise publiques, sécurité sociale, office publique d'HLM,...)	-	0%
Organisation internationale ou institution de l'Union Européenne	-	0%
Société d'économie mixte	-	0%
Autre	-	0%
<b>Total</b>	<b>11</b>	<b>100%</b>

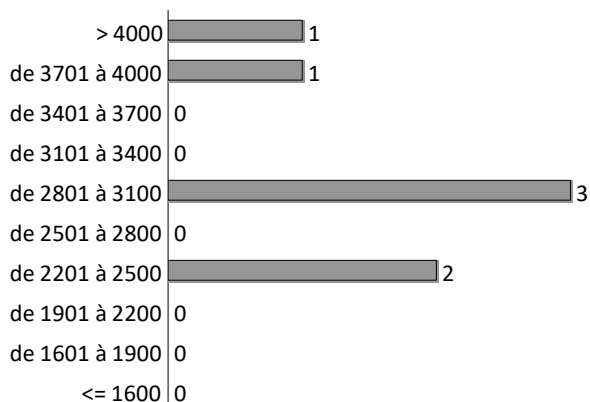
Taux de réponse : 100%

## Les emplois par secteur d'activité

Activités spécialisées, scientifiques et techniques	6
Santé humaine et action sociale	3
Construction	1
Industries (manufacturières, extractives et autres)	1

Taux de réponse : 100%

## Salaires en euros des diplômés (hors primes)



Taux de réponse : 64%

Total	
Moyenne	3124 €
Min	2336 €
Max	4167 €
Médiane	3010 €

Calcul du salaire brut 30 mois

► Le salaire brut mensuel des diplômés (hors primes) varie de **2336 € à 4167 €**. Le salaire brut médian est de **3010 €\***.

\* Le SMIC brut mensuel au 1er décembre 2020 est de 1539 €.

Les salaires sont calculés sur la base d'un temps plein.

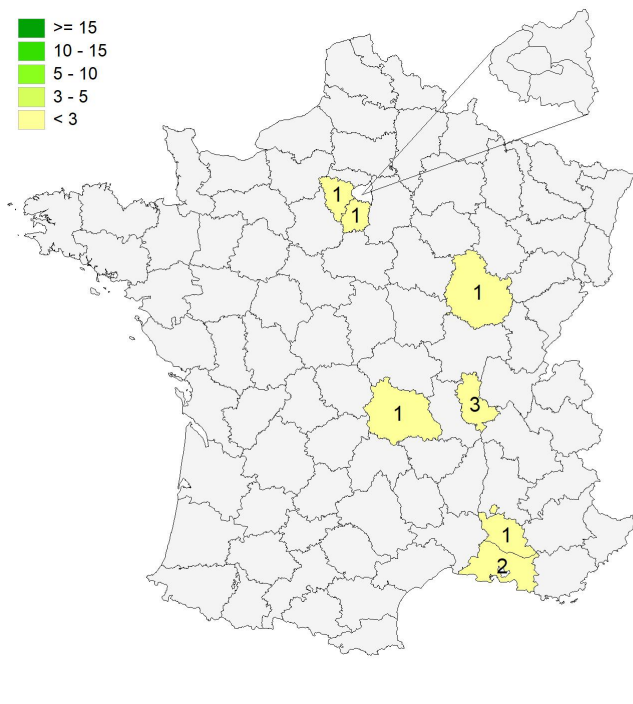
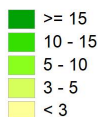
Les salaires des diplômés travaillant à l'étranger ne sont pas pris en compte dans le calcul.

## Primes

- 6 diplômés ont déclaré toucher des primes supplémentaires.
- 5 d'entre eux ont précisé le montant brut annuel des primes qu'ils touchent. Celui-ci varie de **519 € à 6490 €**, et le montant médian est de **2985 €**.

## Lieu d'emploi

### Effectif



### Répartition géographique des emplois

Auvergne-Rhône-Alpes	4	40%
Ile-de-France	2	20%
Autres départements français de métropole	4	40%
France d'Outre-Mer	0	0%
Étranger	0	0%

Taux de réponse : 91%

## Liste des emplois occupés (avec le master)

Emploi occupé	Missions	Effectif
Chargé d'affaires en radioprotection et physique médicale	- Accompagnement d'un portefeuille client sur des missions techniques, administratives et réglementaires en radioprotection et physique médicale.	1 F
Chargé de comptes et formateur	- Accompagnement en physique médicale et radioprotection de travailleurs en radiologie ; - Missions de PCR ; - Réalisation de contrôles qualité et radioprotection ; - Réalisation de formations.	1 F
Chargé de radioprotection et physique médicale	- Contrôles en radioprotection ; - Assistance en physique médicale ; - Formation en radioprotection des patients.	1 F
Clinical applications physicist	- Formation, installation et support technico-commercial des solutions d'assurance qualité patient, machine et dosimétrie en radiothérapie.	1 H
Ingénieur calculs radioprotection	- Calculs de radioprotection et de conséquences radiologiques ; - Rédaction des notes d'études.	1 F
Ingénieur d'études	- Réalisation de calculs de sûreté et de criticité.	1 H
Ingénieur d'études en radioprotection	- Appui technique en radioprotection sur des projets de pré-démentèlement et de démentèlement.	1 H
Ingénieur d'études et méthodes RP	-	1 F
Ingénieur d'études nucléaires	- Calculs de criticité et de radioprotection ; - Benchmarks de codes de calcul nucléaires ; - Design d'expériences neutroniques ; - Sûreté nucléaire ; - Développement de scripts.	1 H
Physicien médical en radiothérapie	-	1 F
Responsable algorithme et traitement du signal	- Mesures nucléaires, utilisation de MCNP, conception et caractérisation de détecteurs, études de performance, calculs d'incertitude ; - Gestion des algorithmes existants de traitement du signal, améliorations et nouveaux développements.	1 H
<b>TOTAL</b>		<b>11</b>

# Études poursuivies en 2020-2021

## Type de formations

	Nb	
<b>Doctorat</b>	<b>2</b>	17%
DSN (Diplôme Supérieur de Notariat)	-	0%
CAPA (Certificat d'Aptitude à la Profession d'Avocat)	-	0%
Etudes médicales	-	0%
<b>Autre poursuite d'études</b>	<b>10</b>	<b>83%</b>
Diplôme d'ingénieur	-	0%
Diplôme d'école de commerce ou de gestion	-	0%
Autre diplôme d'école supérieure (art, communication, ...)	-	0%
Master 2ème année	-	0%
Master 1ère année	-	0%
Etudes paramédicales	-	0%
Formation spécifique courte, un an maximum (DU...)	-	0%
Préparation aux concours	-	0%
Licence professionnelle	-	0%
Licence	-	0%
Classe préparatoire ATS	-	0%
DUT	-	0%
BTS	-	0%
Autre complément de formation ou réorientation	-	0%
<b>Total</b>	<b>12</b>	

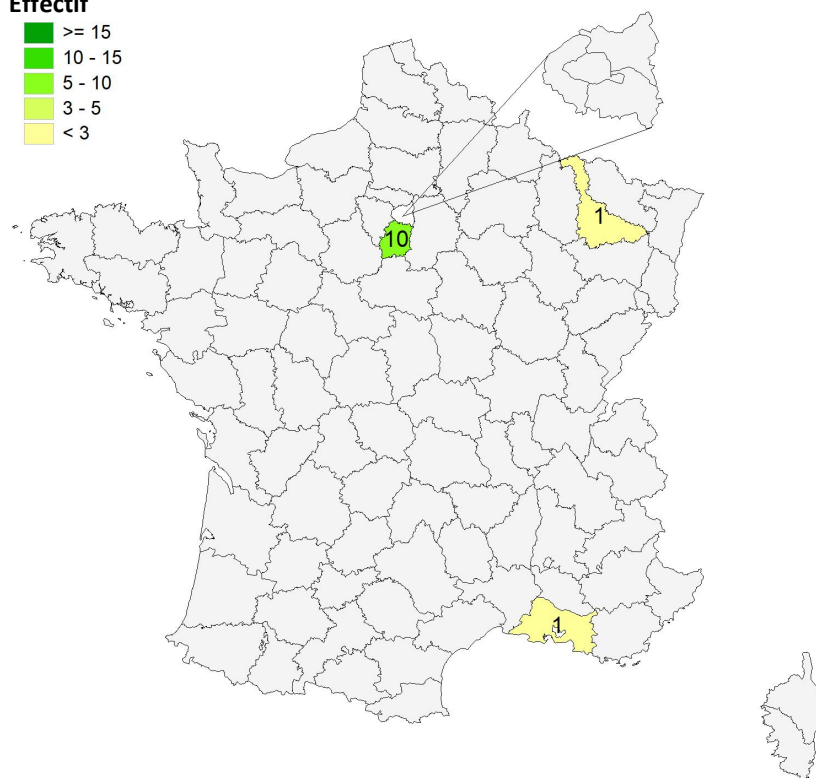
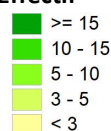
100% en poursuite d'études

0% en complément de formation ou en réorientation

Taux de réponse : 100%

## Lieu des études

### Effectif



### Répartition géographique des études

Auvergne-Rhône-Alpes	0	0%
Ile-de-France	10	83%
Autres départements français de métropole	2	17%
France d'Outre-Mer	0	0%
Étranger	0	0%

Taux de réponse : 100%

## Liste des études suivies

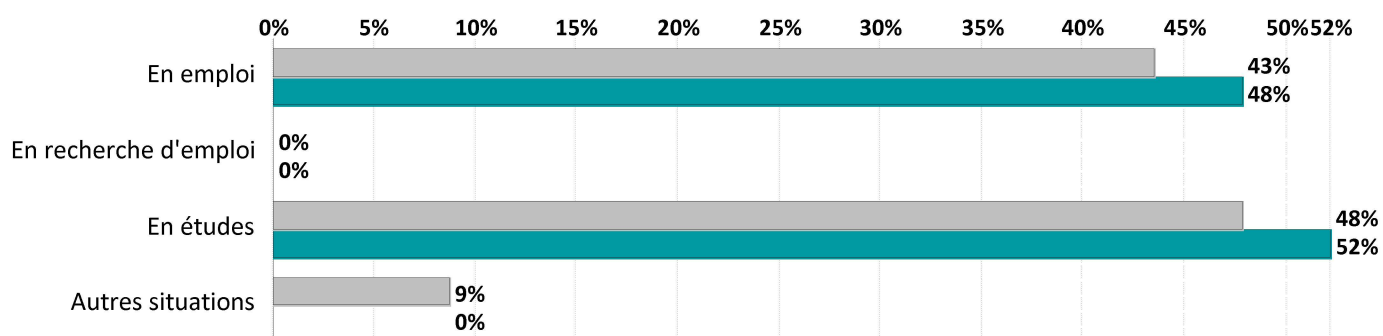
Types d'études	Etudes suivies	Etablissement	Site des études	Effectif
Doctorat	Mathématiques	École Doctorale de Mathématiques et Informatique Aix-Marseille Université	Marseille	1 CD
	Sciences de la Vie et de la Santé	École Doctorale Biologie, Santé, Environnement Université de Lorraine	Nancy	1 FI
Autre poursuite d'études	Diplôme de Qualification en Physique Radiologique et Médicale (DQPRM)	Institut National des Sciences et Techniques Nucléaires (INSTN)	Saclay	10 FI
<b>TOTAL</b>				<b>12</b>

*FI : en formation initiale classique    CA : en contrat d'apprentissage    CP : en contrat de professionnalisation    CD : en contrat doctoral*  
*FC : en formation continue    AC : en année de césure    EF : élève fonctionnaire    acp : aucun des cas précédents    np : non précisé*

# Evolution des situations des diplômés à 18 et 30 mois de l'obtention de leur diplôme

Situations aux 1ers décembre 2019 et 2020

	En emploi		En recherche d'emploi		En études		Autres situations		Total	
	N	% cit.	N	% cit.	N	% cit.	N	% cit.	N	% cit.
Situation à 18 mois	10	43%	0	0%	11	48%	2	9%	23	100%
Situation à 30 mois	11	48%	0	0%	12	52%	0	0%	23	100%



- ▶ **80%** des diplômés ont déclaré travailler pour le même employeur à 18 et 30 mois. \*
- ▶ **3** diplômés sur **6** ont vu leur salaire augmenter entre le 1er décembre 2019 et le 1er décembre 2020, contre **3** pour qui le salaire est resté inchangé. \*\*

\*sur l'échantillon de la population en emploi à 18 et 30 mois

\*\* sur l'échantillon de la population en emploi et ayant précisé leur salaire à 18 et 30 mois

## Références de la population

Régime d'inscription	Nationalité	Inscrits	Diplômés	Enquêtés
FI <sup>(1)</sup>	Français	34	31	31
	Étranger	5	4	0
CA <sup>(2)</sup>	Français	0	0	0
	Étranger	0	0	0
CP <sup>(3)</sup>	Français	0	0	0
	Étranger	0	0	0
Cés <sup>(4)</sup>	Français	0	0	0
	Étranger	0	0	0
RE <sup>(5)</sup>	Français	0	0	0
	Étranger	0	0	0
FC <sup>(6)</sup>	Français	0	0	0
	Étranger	0	0	0
<b>TOTAL</b>		<b>39</b>	<b>35</b>	<b>31</b>

### Enquête nationale sur le devenir des diplômés de Master et de Licence Professionnelle à 30 mois

Toutes les universités de France réalisent cette enquête avec un questionnaire commun, à la même date d'observation et sur le même périmètre : **diplômés de nationalité française nés en 1988 ou après.**

Vu l'avis favorable du Conseil national de l'information statistique, cette enquête est obligatoire et reconnue **d'intérêt général et de qualité statistique**, en application de la loi n° 51-711 du 7 juin 1951 sur l'obligation, la coordination et le secret en matière de statistiques.

(1) Formation initiale classique (2) Contrat d'apprentissage (3) Contrat de professionnalisation  
 (4) Année de césure (5) Reprise d'études (6) Formation continue classique