

Master

Mention : MANAGEMENT STRATÉGIQUE

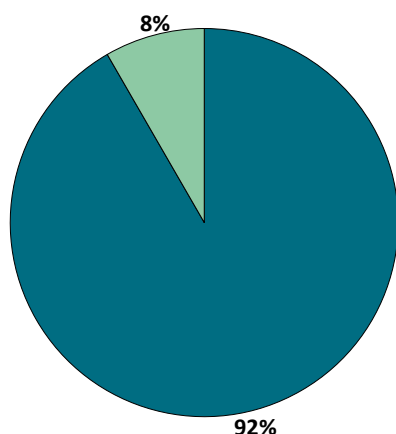
Parcours : Management - Administration des entreprises

Nombre de diplômés enquêtés : 16

Nombre de répondants : 12

Taux de réponse : **75%**

Situation des diplômés au 1er décembre 2020



	Homme	Femme	Total
En emploi avec le diplôme*	4	7	11
En emploi avec un diplôme supérieur**	0	0	0
En recherche d'emploi	0	0	0
En études	0	1	1
Autres situations	0	0	0
Total	4	8	12

* n'ayant pas obtenu de diplôme de niveau supérieur au master, avant ou après l'obtention de celui-ci
 ** ayant obtenu un diplôme de niveau supérieur au master, avant ou après l'obtention de celui-ci

- ▶ 11 diplômés, ayant un niveau d'études à Bac+5, occupent un emploi (voir détails pages suivantes).
- ▶ 1 diplômé est en études. Il suit un DU Enseignement à l'UPEC de Créteil.

CHIFFRES CLÉS

Population globale		Diplômés en emploi avec le master					
Taux d'insertion professionnelle ⁽¹⁾	Taux de poursuite d'études ⁽²⁾	Statut d'emploi			Autres chiffres clés		
		% cadres ⁽³⁾	% techniciens - agents de maîtrise ⁽⁴⁾	% employés ⁽⁵⁾	Durée médiane ⁽⁶⁾ d'accès au 1er emploi	Taux d'emploi stable ⁽⁷⁾	Salaire brut médian ⁽⁶⁾
100%	8%	91 %	9 %	0 %	1 mois	73 %	3005 €

(1) Nombre de diplômés en emploi / (Nombre de diplômés en emploi + Nombre de diplômés en recherche d'emploi)

(2) Nombre de diplômés en études / Nombre de répondants

(3) Ingénieurs, cadres, professions libérales, professions intellectuelles supérieures, auto-entrepreneurs, personnels de catégorie A de la fonction publique

(4) Techniciens, agents de maîtrise, maîtrise administrative et commerciale, VRP, personnels de catégorie B de la fonction publique

(5) Employés de bureau, de commerce, personnels de service, personnels de catégorie C de la fonction publique, manoeuvres, ouvriers

(6) Médiane = valeur telle que 50% des répondants sont au-dessus et 50% des répondants sont en-dessous

(7) Emplois stables : CDI, fonctionnaire, chef d'entreprise, profession libérale. Emplois instables : CDD, vacataire, intérimaire, emplois aidés

L'entrée sur le marché du travail

sans diplôme de niveau supérieur au master

Type de contrat du premier emploi

	Homme	Femme	Total
Profession libérale, indépendant, chef d'entreprise, autoentrepreneur	-	-	0
Fonctionnaire (y compris fonctionnaire stagiaire)	1	-	1
CDI	3	3	6
CDD (y compris saisonnier, contractuel(le) de la fonction publique, ATER)	-	2	2
CDI de chantier, CDI de mission	-	-	0
Vacataire	-	-	0
Intérimaire	-	1	1
Intermittent du spectacle, pigiste	-	-	0
Emplois aidés (Contrat Initiative Emploi, Contrat Unique d'Insertion...)	-	-	0
Volontariat international	-	1	1
Autre	-	-	0
Total	4	7	11

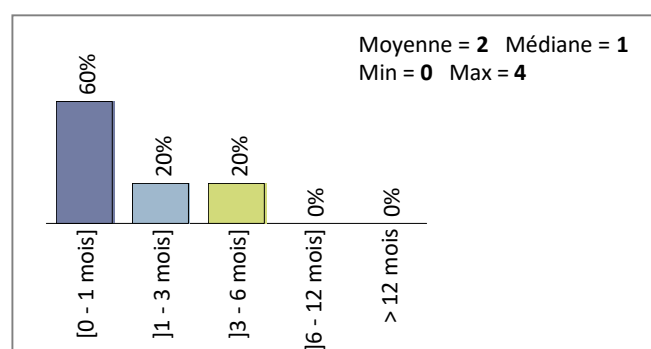
Taux de réponse : 100%

Moyen d'accès au premier emploi

Suite de stage de fin d'études	2
Réponse à une offre d'emploi	2
Réseau professionnel	1
Suite à un contrat en alternance	1
Contacté(e) directement	1
Candidature spontanée	1

Taux de réponse : 82%

Durée d'accès au 1er emploi



Taux de réponse : 91%

- ▶ 64% des diplômés occupent un premier emploi stable, ou ayant abouti à un emploi stable (pour les diplômés qui occupent toujours leur premier emploi).

Les emplois occupés au 1er décembre 2020

sans diplôme de niveau supérieur au master

Type de contrat de l'emploi actuel

	Homme	Femme	Total
Profession libérale, indépendant, chef d'entreprise, autoentrepreneur	1	-	1
Fonctionnaire (y compris fonctionnaire stagiaire)	1	-	1
CDI	2	4	6
CDD (y compris saisonnier, contractuel de la fonction publique, ATER)	-	2	2
CDI de chantier, CDI de mission	-	-	0
Vacataire	-	-	0
Intérimaire	-	1	1
Intermittent du spectacle, pigiste	-	-	0
Emplois aidés (Contrat Initiative Emploi, Contrat Unique d'Insertion...)	-	-	0
Volontariat international	-	-	0
Autre	-	-	0
Total	4	7	11

Taux de réponse : 100%

Moyen d'accès à l'emploi actuel

Réponse à une offre d'emploi	3
Autre	1
Contacté(e) directement	1
Suite à un contrat en alternance	1
Suite de stage de fin d'études	1
Candidature spontanée	1
Concours	1

Taux de réponse : 82%

- ▶ 64% des diplômés sont toujours sur leur premier emploi depuis l'obtention de leur diplôme.
- ▶ 100% des diplômés travaillent à temps complet.
- ▶ Les durées des contrats temporaires sont de 12 et 13 mois.
- ▶ 73% des diplômés occupent actuellement un emploi stable.

Statut d'emploi

	Homme	Femme	Total
Agriculteur	-	-	0
Artisan, commerçant, chef d'entreprise	1	-	1
Profession libérale	-	-	0
Personnel de catégorie A de la fonction publique	1	-	1
Ingénieur, cadre, professions intellectuelles supérieures	2	6	8
Personnel de catégorie B de la fonction publique	-	-	0
Emploi de niveau intermédiaire : technicien(ne), agent de maîtrise, maîtrise administrative et commerciale, VRP	-	1	1
Personnel de catégorie C de la fonction publique	-	-	0
Employé administratif d'entreprise, de commerce, personnel de service (secrétaire, aide à domicile, hôte(sse) de caisse, vendeur(euse), serveur(euse)...)	-	-	0
Ouvrier	-	-	0
Total	4	7	11

Taux de réponse : 100%

Catégorie d'entreprises

	Nb	% cit.
Grande entreprise privée (sup. à 5000 salariés, tous sites confondus)	2	18%
Entreprise privée de taille intermédiaire (de 250 à 5000 salariés, tous sites confondus)	2	18%
Entreprise privée de taille moyenne (de 50 à 250 salariés tous sites confondus)	-	0%
Petite entreprise privée (de 10 à 50 salariés, tous sites confondus)	2	18%
Microentreprise privée (moins de 10 salariés, tous sites confondus)	1	9%
Entreprise privée (taille non précisée)	-	0%
Une personne exerçant une profession libérale ou un indépendant	1	9%
Association, organisme professionnel	-	0%
Vous-même	1	9%
Secteur public (fonction et entreprise publiques, sécurité sociale, office publique d'HLM,...)	2	18%
Organisation internationale ou institution de l'Union Européenne	-	0%
Société d'économie mixte	-	0%
Autre	-	0%
Total	11	100%

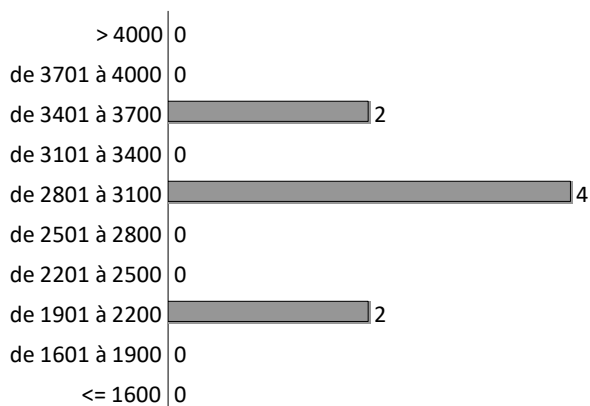
Taux de réponse : 100%

Les emplois par secteur d'activité

Activités spécialisées, scientifiques et techniques	2
Industries (manufacturières, extractives et autres)	2
Information et communication (y compris informatique)	2
Activités financières et d'assurance	2
Administration publique (hors enseignement)	1
Commerce, transports, hébergement et restauration	1
Construction	1

Taux de réponse : 100%

Salaires en euros des diplômés (hors primes)



Taux de réponse : 80%

Total	
Moyenne	2873 €
Min	1969 €
Max	3570 €
Médiane	3005 €

Calcul du salaire brut 30 mois

► Le salaire brut mensuel des diplômés (hors primes) varie de **1969 € à 3570 €**. Le salaire brut médian est de **3005 €*.**

* Le SMIC brut mensuel au 1er décembre 2020 est de 1539 €.

Les salaires sont calculés sur la base d'un temps plein.

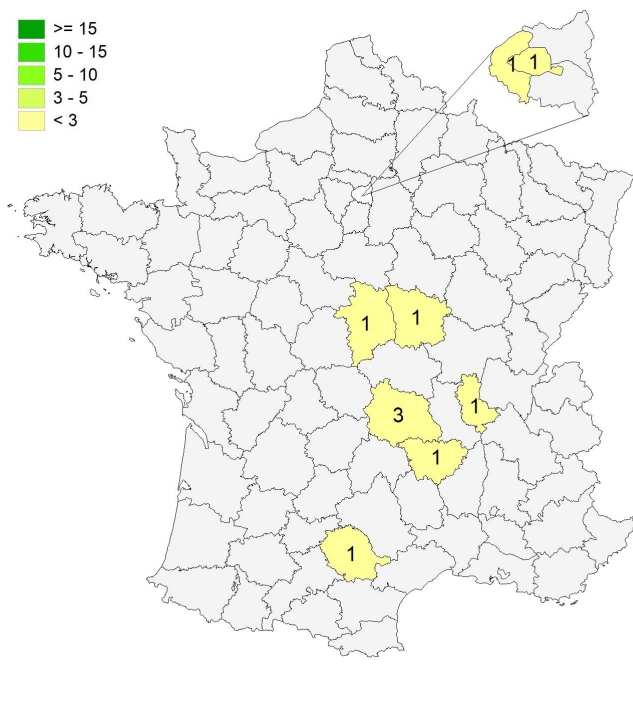
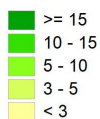
Les salaires des diplômés travaillant à l'étranger ne sont pas pris en compte dans le calcul.

Primes

- 5 diplômés ont déclaré toucher des primes supplémentaires.
- 4 d'entre eux ont précisé le montant brut annuel des primes qu'ils touchent. Celui-ci varie de **260 € à 7788 €**, et le montant médian est de **5000 €**.

Lieu d'emploi

Effectif



Répartition géographique des emplois

Auvergne-Rhône-Alpes	5	45%
Ile-de-France	2	18%
Autres départements français de métropole	3	27%
France d'Outre-Mer	0	0%
Étranger (Belgique)	1	9%

Taux de réponse : 100%

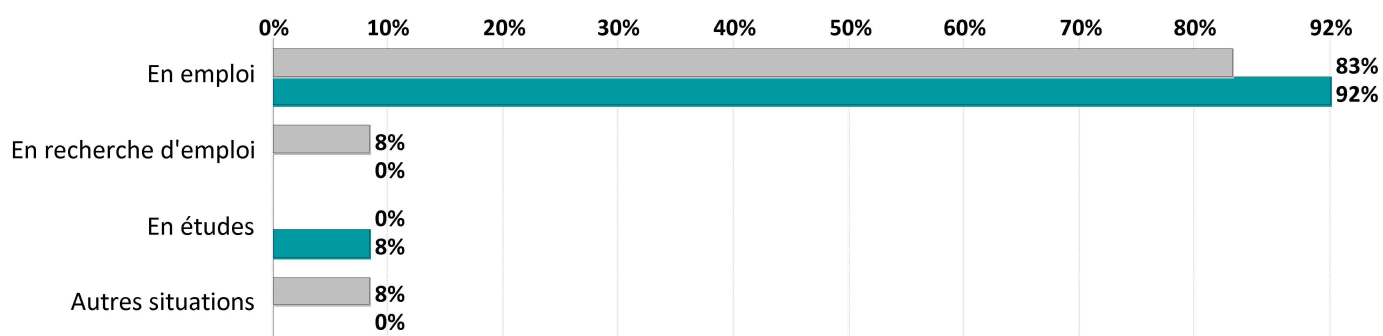
Liste des emplois occupés (avec le master)

Emploi occupé	Missions	Effectif
Assistant à maîtrise d'ouvrage	Transfert industriel.	1 H
Assistant juridique	-	1 F
Chargé de logistique	- Assurance de la communication entre différents services ; - Limitation des ruptures de composants ; - Réduction de stock ; - Amélioration continue au sein du service approvisionnement.	1 F
Conseiller en gestion de patrimoine	- Gestion des portefeuilles clients ; - Études de patrimoine ; - Propositions de placement.	1 F
Gérant de société	- Gestion d'entreprise.	1 H
Ingénieur chargé d'affaires dans le diagnostic structurel	- Contact client ; - Réalisation de devis ; - Intervention sur site ; - Établissement de rapports ; - Suivi de travaux ; - Maîtrise d'œuvre.	1 F
Ingénieur qualité client	- Dépannage et diagnostic dans les usines d'un groupe ; - Coordination des investigations et suivi des méthodologies afin de résoudre les problèmes rencontrés ; - Négociation et suivi des factures.	1 F
Inspecteur des finances publiques	- Contrôles fiscaux des sociétés financières.	1 H
Juriste junior	- Gestion du droit du travail : procédures disciplinaires, procédures de licenciement, contrats de travail ; - Gestion du droit commercial et du RGPD.	1 F
Responsable amélioration continue	- Développement d'un système d'information ; - Suivi et animation de la qualité ; - Missions de chef des projets d'amélioration.	1 H
Responsable service juridique	-	1 F
TOTAL		11

Evolution des situations des diplômés à 18 et 30 mois de l'obtention de leur diplôme

Situations aux 1ers décembre 2019 et 2020

	En emploi		En recherche d'emploi		En études		Autres situations		Total	
	N	% cit.	N	% cit.	N	% cit.	N	% cit.	N	% cit.
Situation à 18 mois	10	83%	1	8%	0	0%	1	8%	12	100%
Situation à 30 mois	11	92%	0	0%	1	8%	0	0%	12	100%



► 6 diplômés sur 9 ont déclaré travailler pour le même employeur à 18 et 30 mois. *

*sur l'échantillon de la population en emploi à 18 et 30 mois

** sur l'échantillon de la population en emploi et ayant précisé leur salaire à 18 et 30 mois

Références de la population

Régime d'inscription	Nationalité	Inscrits	Diplômés	Enquêtés
FI ⁽¹⁾	Français	15	15	15
	Étranger	8	7	0
CA ⁽²⁾	Français	0	0	0
	Étranger	0	0	0
CP ⁽³⁾	Français	3	3	1
	Étranger	0	0	0
Cés ⁽⁴⁾	Français	0	0	0
	Étranger	0	0	0
RE ⁽⁵⁾	Français	2	2	0
	Étranger	2	1	0
FC ⁽⁶⁾	Français	3	3	0
	Étranger	0	0	0
TOTAL		33	31	16

Enquête nationale sur le devenir des diplômés de Master et de Licence Professionnelle à 30 mois

Toutes les universités de France réalisent cette enquête avec un questionnaire commun, à la même date d'observation et sur le même périmètre : **diplômés de nationalité française nés en 1988 ou après.**

Vu l'avis favorable du Conseil national de l'information statistique, cette enquête est obligatoire et reconnue **d'intérêt général et de qualité statistique**, en application de la loi n° 51-711 du 7 juin 1951 sur l'obligation, la coordination et le secret en matière de statistiques.

(1) Formation initiale classique (2) Contrat d'apprentissage (3) Contrat de professionnalisation
 (4) Année de césure (5) Reprise d'études (6) Formation continue classique