



ÉCOLE DE DROIT

UNIVERSITÉ
Clermont Auvergne

Site : Clermont-Ferrand

Promotion 2017-2018

Situation à 30 mois du diplôme

Master

Mention : **DROIT PRIVÉ**

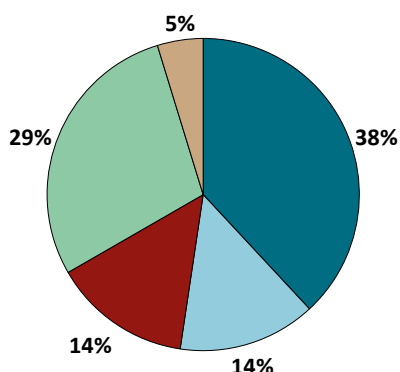
Parcours : **Droit social**

Nombre de diplômés enquêtés : **25**

Nombre de répondants : **21**

Taux de réponse : **84%**

Situation des diplômés au 1er décembre 2020



	Homme	Femme	Total
En emploi avec le diplôme*	0	8	8
En emploi avec un diplôme supérieur**	1	2	3
En recherche d'emploi	3	0	3
En études	1	5	6
Autres situations	0	1	1
Total	5	16	21

* n'ayant pas obtenu de diplôme de niveau supérieur au master, avant ou après l'obtention de celui-ci

** ayant obtenu un diplôme de niveau supérieur au master, avant ou après l'obtention de celui-ci

- ▶ **8** diplômés, ayant un niveau d'études à Bac+5, occupent un emploi (voir détails pages suivantes).
- ▶ **3** diplômés, ayant un niveau d'étude supérieur à Bac+5 (CAPA), occupent un emploi :
 - d'avocat en profession libérale ;
 - d'avocat en CDI ;
 - de gestionnaire RH en CDD.
- ▶ **3** diplômés, dont **1** ayant déjà travaillé, recherchent un emploi depuis 15 à 27 mois. Ils sont tous intéressés par des postes de juriste. Deux d'entre eux mènent leur recherche sur la France entière, le troisième en Auvergne-Rhône-Alpes.
- ▶ **6** diplômés suivent des études (voir détails pages suivantes).
- ▶ **1** diplômé est classé dans la catégorie "Autres situations". Il est en attente avant la prise d'un poste.

CHIFFRES CLÉS

Population globale		Diplômés en emploi avec le master					
Taux d'insertion professionnelle ⁽¹⁾	Taux de poursuite d'études ⁽²⁾	Statut d'emploi			Autres chiffres clés		
		% cadres ⁽³⁾	% techniciens - agents de maîtrise ⁽⁴⁾	% employés ⁽⁵⁾	Durée médiane ⁽⁶⁾ d'accès au 1er emploi	Taux d'emploi stable ⁽⁷⁾	Salaires brut médian ⁽⁶⁾
79%	29%	5 / 8	2 / 8	1 / 8	2 mois	5 / 7	2596 €

(1) Nombre de diplômés en emploi / (Nombre de diplômés en emploi + Nombre de diplômés en recherche d'emploi)

(2) Nombre de diplômés en études / Nombre de répondants

(3) Ingénieurs, cadres, professions libérales, professions intellectuelles supérieures, auto-entrepreneurs, personnels de catégorie A de la fonction publique

(4) Techniciens, agents de maîtrise, maîtrise administrative et commerciale, VRP, personnels de catégorie B de la fonction publique

(5) Employés de bureau, de commerce, personnels de service, personnels de catégorie C de la fonction publique, manoeuvres, ouvriers

(6) Médiane = valeur telle que 50% des répondants sont au-dessus et 50% des répondants sont en-dessous

(7) Emplois stables : CDI, fonctionnaire, chef d'entreprise, profession libérale. Emplois instables : CDD, vacataire, intérimaire, emplois aidés

L'entrée sur le marché du travail

sans diplôme de niveau supérieur au master

Type de contrat du premier emploi

	Homme	Femme	Total
Profession libérale, indépendant, chef d'entreprise, autoentrepreneur	-	-	0
Fonctionnaire (y compris fonctionnaire stagiaire)	-	-	0
CDI	-	5	5
CDD (y compris saisonnier, contractuel(le) de la fonction publique, ATER)	-	2	2
CDI de chantier, CDI de mission	-	-	0
Vacataire	-	-	0
Intérimaire	-	-	0
Intermittent du spectacle, pigiste	-	-	0
Emplois aidés (Contrat Initiative Emploi, Contrat Unique d'Insertion...)	-	-	0
Volontariat international	-	-	0
Autre	-	-	0
Total	0	7	7

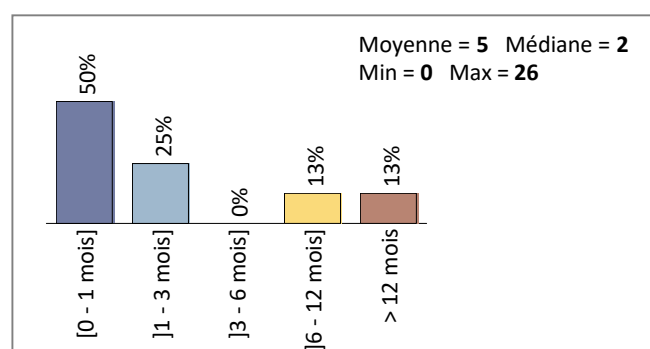
7 répondants sur 8

Moyen d'accès au premier emploi

Réponse à une offre d'emploi	4
Suite de stage de fin d'études	1
Contacté(e) directement	1

6 répondants sur 8

Durée d'accès au 1er emploi



8 répondants sur 8

- ▶ 5 diplômés sur 7 occupent un premier emploi stable, ou ayant abouti à un emploi stable (pour les diplômés qui occupent toujours leur premier emploi).

Les emplois occupés au 1er décembre 2020

sans diplôme de niveau supérieur au master

Type de contrat de l'emploi actuel

	Homme	Femme	Total
Profession libérale, indépendant, chef d'entreprise, autoentrepreneur	-	1	1
Fonctionnaire (y compris fonctionnaire stagiaire)	-	-	0
CDI	-	4	4
CDD (y compris saisonnier, contractuel de la fonction publique, ATER)	-	2	2
CDI de chantier, CDI de mission	-	-	0
Vacataire	-	-	0
Intérimaire	-	-	0
Intermittent du spectacle, pigiste	-	-	0
Emplois aidés (Contrat Initiative Emploi, Contrat Unique d'Insertion...)	-	-	0
Volontariat international	-	-	0
Autre	-	-	0
Total	0	7	7

7 répondants sur 8

Moyen d'accès à l'emploi actuel

Réponse à une offre d'emploi	3
Vous avez créé votre entreprise	1
Contacté(e) directement	1
Suite de stage de fin d'études	1

6 répondants sur 8

- ▶ 4 diplômés sur 8 sont toujours sur leur premier emploi depuis l'obtention de leur diplôme.
- ▶ Tous les diplômés travaillent à temps complet.
- ▶ Les durées des contrats temporaires sont de 2 et 10 mois.
- ▶ 5 diplômés sur 7 occupent actuellement un emploi stable.

Statut d'emploi

	Homme	Femme	Total
Agriculteur	-	-	0
Artisan, commerçant, chef d'entreprise	-	-	0
Profession libérale	-	-	0
Personnel de catégorie A de la fonction publique	-	-	0
Ingénieur, cadre, professions intellectuelles supérieures	-	5	5
Personnel de catégorie B de la fonction publique	-	-	0
Emploi de niveau intermédiaire : technicien(ne), agent de maîtrise, maîtrise administrative et commerciale, VRP	-	2	2
Personnel de catégorie C de la fonction publique	-	-	0
Employé administratif d'entreprise, de commerce, personnel de service (secrétaire, aide à domicile, hôte(sse) de caisse, vendeur(euse), serveur(euse)...)	-	1	1
Ouvrier	-	-	0
Total	0	8	8

8 répondants sur 8

Catégorie d'entreprises

	Nb
Grande entreprise privée (sup. à 5000 salariés, tous sites confondus)	-
Entreprise privée de taille intermédiaire (de 250 à 5000 salariés, tous sites confondus)	1
Entreprise privée de taille moyenne (de 50 à 250 salariés tous sites confondus)	1
Petite entreprise privée (de 10 à 50 salariés, tous sites confondus)	1
Microentreprise privée (moins de 10 salariés, tous sites confondus)	-
Entreprise privée (taille non précisée)	1
Une personne exerçant une profession libérale ou un indépendant	1
Association, organisme professionnel	2
Vous-même	1
Secteur public (fonction et entreprise publiques, sécurité sociale, office public d'HLM,...)	-
Organisation internationale ou institution de l'Union Européenne	-
Société d'économie mixte	-
Autre	-
Total	8

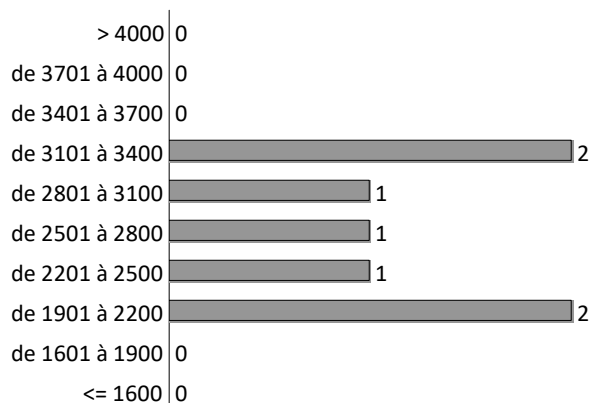
8 répondants sur 8

Les emplois par secteur d'activité

Activités financières et d'assurance	2
Activités de services administratifs et de soutien	1
Industries (manufacturières, extractives et autres)	1
Commerce, transports, hébergement et restauration	1
Autres activités de service	1
Activités spécialisées, scientifiques et techniques	1

7 répondants sur 8

Salaires en euros des diplômés (hors primes)



7 répondants sur 8

Total	
Moyenne	2654 €
Min	1969 €
Max	3333 €
Médiane	2596 €

Calcul du salaire brut 30 mois

► Le salaire brut mensuel des diplômés (hors primes) varie de **1969 €** à **3333 €**. Le salaire brut médian est de **2596 €***.

* Le SMIC brut mensuel au 1er décembre 2020 est de 1539 €.

Les salaires sont calculés sur la base d'un temps plein.

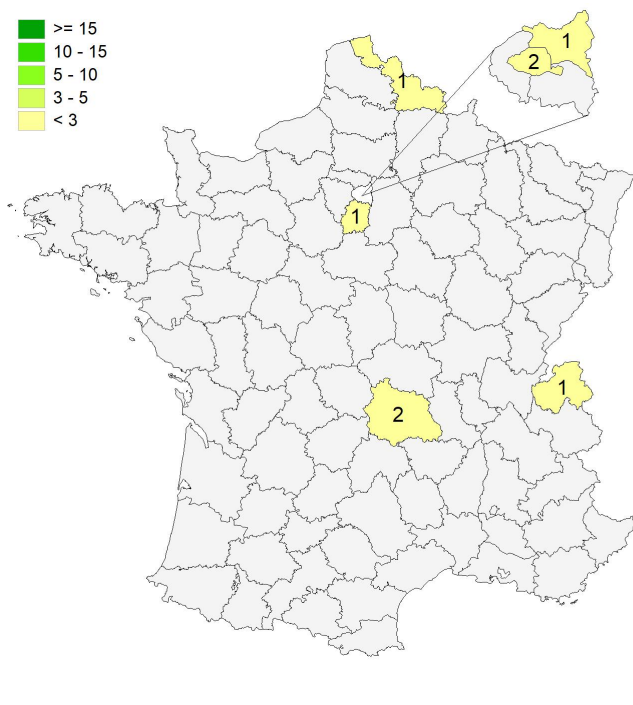
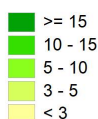
Les salaires des diplômés travaillant à l'étranger ne sont pas pris en compte dans le calcul.

Primes

► 3 diplômés ont déclaré toucher des primes supplémentaires. En raison de ce faible effectif, aucune information sur les primes ne peut être communiquée.

Lieu d'emploi

Effectif



Répartition géographique des emplois

Auvergne-Rhône-Alpes	3
Ile-de-France	4
Autres départements français de métropole	1
France d'Outre-Mer	0
Étranger	0

8 répondants sur 8

Liste des emplois occupés (avec le master)

Emploi occupé	Missions	Effectif
Assistant administratif	- Gestion du secrétariat ; - Missions d'assistance.	1 F
Assistant paie	- Gestion des paies ; - Établissement des contrats ; - Gestion des procédures disciplinaires ; - Gestion des accords d'entreprises ; - Conseil aux entreprises ; - Gestion des ruptures conventionnelles et des licenciements.	1 F
Chargé de missions RH	-	1 F
Chargé de relations sociales	-	1 F
Juriste en droit social	- Préparation et participation aux IRP ; - Préparation et participation aux négociations ; - Organisation des élections professionnelles ; - Gestion et suivi des dossiers disciplinaires et des contentieux ; - Conseil juridique aux managers et responsables de sites ; - Veille juridique ; - Relation directe, médecines du travail et instances diverses.	1 F
	- Gestion de conseils disciplinaires contentieux.	1 F
Juriste en droit social et gestionnaire de paie	- Gestion des questions juridiques et de la paie de TPE/PME.	1 F
Vidéaste	- Vulgarisation juridique ; - Animation de communauté.	1 F
TOTAL		8

Études poursuivies en 2020-2021

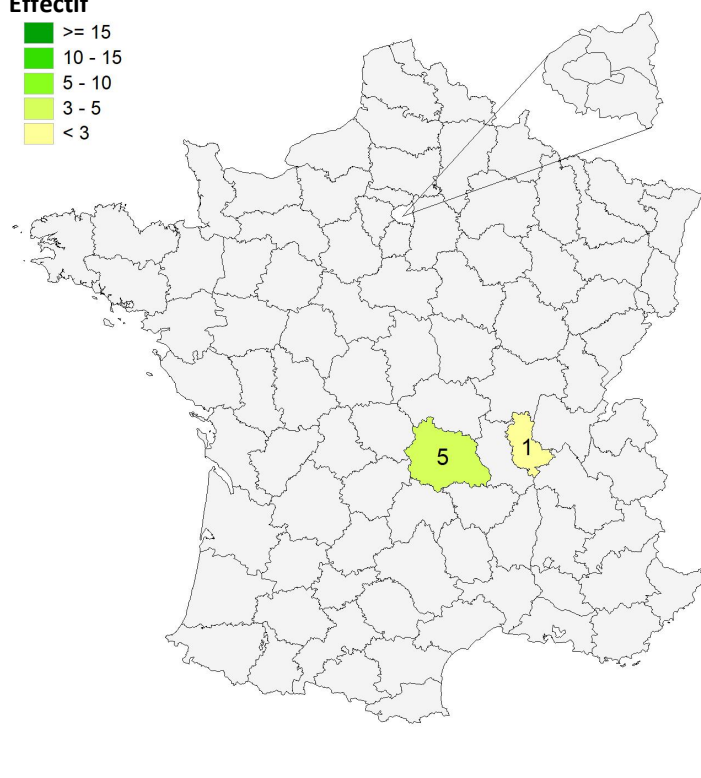
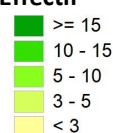
Type de formations

	Nb	
Doctorat	1	17%
DSN (Diplôme Supérieur de Notariat)	-	0%
CAPA (Certificat d'Aptitude à la Profession d'Avocat)	5	83%
Etudes médicales	-	0%
Autre poursuite d'études	-	0%
Diplôme d'ingénieur	-	0%
Diplôme d'école de commerce ou de gestion	-	0%
Autre diplôme d'école supérieure (art, communication, ...)	-	0%
Master 2ème année	-	0%
Master 1ère année	-	0%
Etudes paramédicales	-	0%
Formation spécifique courte, un an maximum (DU...)	-	0%
Préparation aux concours	-	0%
Licence professionnelle	-	0%
Licence	-	0%
Classe préparatoire ATS	-	0%
DUT	-	0%
BTS	-	0%
Autre complément de formation ou réorientation	-	0%
Total	6	

6 répondants sur 6

Lieu des études

Effectif



Répartition géographique des études

Auvergne-Rhône-Alpes	6
Ile-de-France	0
Autres départements français de métropole	0
France d'Outre-Mer	0
Étranger	0

6 répondants sur 6

Liste des études suivies

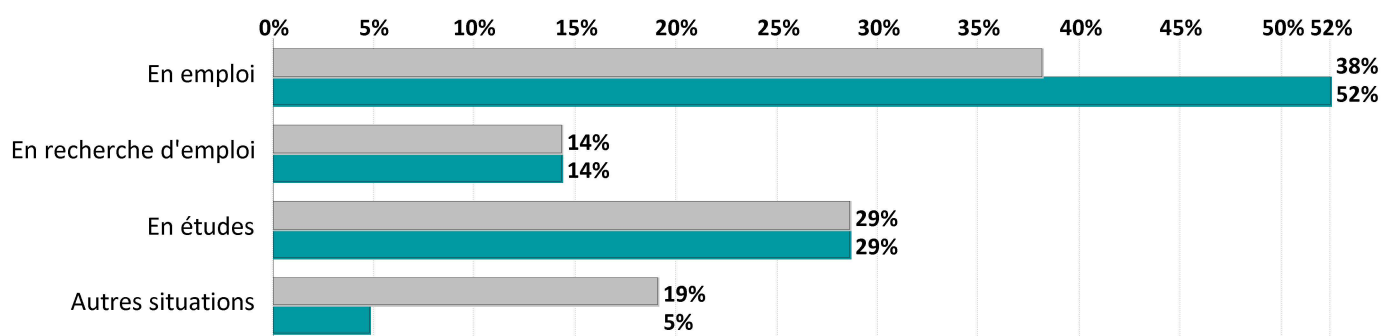
Types d'études	Etudes suivies	Etablissement	Site des études	Effectif
Doctorat	Droit privé, spécialité droit du travail	École de Droit Université Clermont Auvergne	Clermont-Ferrand	1 CD
CAPA (Certificat d'Aptitude à la Profession d'Avocat)	Certificat d'Aptitude à la Profession d'Avocat	École des Avocats Centre Sud (EFACS)	Clermont-Ferrand	4 FI
		École des Avocats Rhône- Alpes (EDARA)	Lyon	1 FI
TOTAL				6

FI : en formation initiale classique CA : en contrat d'apprentissage CP : en contrat de professionnalisation CD : en contrat doctoral
FC : en formation continue AC : en année de césure EF : élève fonctionnaire acp : aucun des cas précédents np : non précisé

Evolution des situations des diplômés à 18 et 30 mois de l'obtention de leur diplôme

Situations aux 1ers décembre 2019 et 2020

	En emploi		En recherche d'emploi		En études		Autres situations		Total	
	N	% cit.	N	% cit.	N	% cit.	N	% cit.	N	% cit.
Situation à 18 mois	8	38%	3	14%	6	29%	4	19%	21	100%
Situation à 30 mois	11	52%	3	14%	6	29%	1	5%	21	100%



- ▶ 4 diplômés sur 7 ont déclaré travailler pour le même employeur à 18 et 30 mois. *
- ▶ 4 diplômés sur 6 ont vu leur salaire augmenter entre le 1er décembre 2019 et le 1er décembre 2020, contre 2 pour qui le salaire est resté inchangé. **

*sur l'échantillon de la population en emploi à 18 et 30 mois

** sur l'échantillon de la population en emploi et ayant précisé leur salaire à 18 et 30 mois

Références de la population

Régime d'inscription	Nationalité	Inscrits	Diplômés	Enquêtés
FI ⁽¹⁾	Français	25	25	25
	Étranger	0	0	0
CA ⁽²⁾	Français	0	0	0
	Étranger	0	0	0
CP ⁽³⁾	Français	0	0	0
	Étranger	0	0	0
Cés ⁽⁴⁾	Français	0	0	0
	Étranger	0	0	0
RE ⁽⁵⁾	Français	0	0	0
	Étranger	0	0	0
FC ⁽⁶⁾	Français	2	2	0
	Étranger	0	0	0
TOTAL		27	27	25

Enquête nationale sur le devenir des diplômés de Master et de Licence Professionnelle à 30 mois

Toutes les universités de France réalisent cette enquête avec un questionnaire commun, à la même date d'observation et sur le même périmètre : **diplômés de nationalité française nés en 1988 ou après.**

Vu l'avis favorable du Conseil national de l'information statistique, cette enquête est obligatoire et reconnue **d'intérêt général et de qualité statistique**, en application de la loi n° 51-711 du 7 juin 1951 sur l'obligation, la coordination et le secret en matière de statistiques.

(1) Formation initiale classique (2) Contrat d'apprentissage (3) Contrat de professionnalisation
 (4) Année de césure (5) Reprise d'études (6) Formation continue classique