

## Master

Mention : SCIENCES DE LA TERRE DES PLANÈTES ET DE  
L'ENVIRONNEMENT

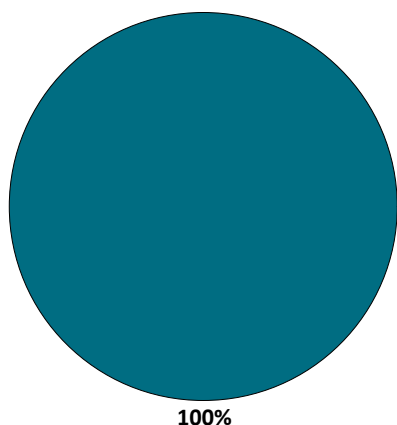
Parcours : Géologie de l'aménagement, géotechnique

Nombre de diplômés enquêtés : **12**

Nombre de répondants : **12**

Taux de réponse : **100%**

## Situation des diplômés au 1er décembre 2020



	Homme	Femme	Total
En emploi avec le diplôme*	8	4	12
En emploi avec un diplôme supérieur**	0	0	0
En recherche d'emploi	0	0	0
En études	0	0	0
Autres situations	0	0	0
<b>Total</b>	<b>8</b>	<b>4</b>	<b>12</b>

\* n'ayant pas obtenu de diplôme de niveau supérieur au master, avant ou après l'obtention de celui-ci  
\*\* ayant obtenu un diplôme de niveau supérieur au master, avant ou après l'obtention de celui-ci

► 12 diplômés, ayant un niveau d'études à Bac+5, occupent un emploi (voir détails pages suivantes).

## CHIFFRES CLÉS

Population globale		Diplômés en emploi avec le master					
Taux d'insertion professionnelle <sup>(1)</sup>	Taux de poursuite d'études <sup>(2)</sup>	Statut d'emploi			Autres chiffres clés		
		% cadres <sup>(3)</sup>	% techniciens - agents de maîtrise <sup>(4)</sup>	% employés <sup>(5)</sup>	Durée médiane <sup>(6)</sup> d'accès au 1er emploi	Taux d'emploi stable <sup>(7)</sup>	Salaire brut médian <sup>(6)</sup>
<b>100%</b>	<b>0%</b>	100 %	0 %	0 %	< 1 mois	100 %	2604 €

(1) Nombre de diplômés en emploi / (Nombre de diplômés en emploi + Nombre de diplômés en recherche d'emploi)

(2) Nombre de diplômés en études / Nombre de répondants

(3) Ingénieurs, cadres, professions libérales, professions intellectuelles supérieures, auto-entrepreneurs, personnels de catégorie A de la fonction publique

(4) Techniciens, agents de maîtrise, maîtrise administrative et commerciale, VRP, personnels de catégorie B de la fonction publique

(5) Employés de bureau, de commerce, personnels de service, personnels de catégorie C de la fonction publique, manoeuvres, ouvriers

(6) Médiane = valeur telle que 50% des répondants sont au-dessus et 50% des répondants sont en-dessous

(7) Emplois stables : CDI, fonctionnaire, chef d'entreprise, profession libérale. Emplois instables : CDD, vacataire, intérimaire, emplois aidés

# L'entrée sur le marché du travail

sans diplôme de niveau supérieur au master

## Type de contrat du premier emploi

	Homme	Femme	Total
Profession libérale, indépendant, chef d'entreprise, autoentrepreneur	-	-	0
Fonctionnaire (y compris fonctionnaire stagiaire)	-	-	0
CDI	8	4	12
CDD (y compris saisonnier, contractuel(le) de la fonction publique, ATER)	-	-	0
CDI de chantier, CDI de mission	-	-	0
Vacataire	-	-	0
Intérimaire	-	-	0
Intermittent du spectacle, pigiste	-	-	0
Emplois aidés (Contrat Initiative Emploi, Contrat Unique d'Insertion...)	-	-	0
Volontariat international	-	-	0
Autre	-	-	0
<b>Total</b>	<b>8</b>	<b>4</b>	<b>12</b>

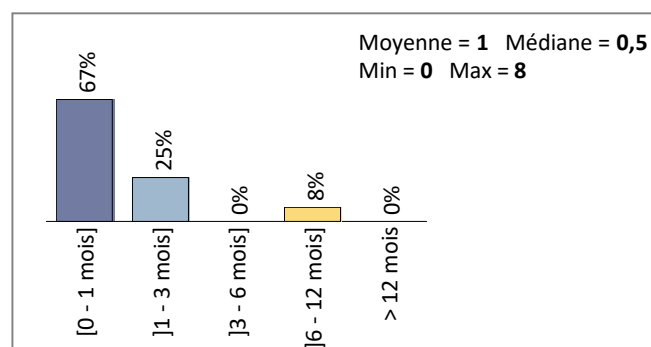
Taux de réponse : 100%

## Moyen d'accès au premier emploi

Suite de stage de fin d'études	7
Réseau professionnel	1
Candidature spontanée	1

Taux de réponse : 75%

## Durée d'accès au 1er emploi



Taux de réponse : 100%

- ▶ **100%** des diplômés occupent un premier emploi stable, ou ayant abouti à un emploi stable (pour les diplômés qui occupent toujours leur premier emploi).

# Les emplois occupés au 1er décembre 2020

sans diplôme de niveau supérieur au master

## Type de contrat de l'emploi actuel

	Homme	Femme	Total
Profession libérale, indépendant, chef d'entreprise, autoentrepreneur	-	-	0
Fonctionnaire (y compris fonctionnaire stagiaire)	-	-	0
CDI	8	4	12
CDD (y compris saisonnier, contractuel de la fonction publique, ATER)	-	-	0
CDI de chantier, CDI de mission	-	-	0
Vacataire	-	-	0
Intérimaire	-	-	0
Intermittent du spectacle, pigiste	-	-	0
Emplois aidés (Contrat Initiative Emploi, Contrat Unique d'Insertion...)	-	-	0
Volontariat international	-	-	0
Autre	-	-	0
<b>Total</b>	<b>8</b>	<b>4</b>	<b>12</b>

Taux de réponse : 100%

## Moyen d'accès à l'emploi actuel

Suite de stage de fin d'études	5
Candidature spontanée	2
Réponse à une offre d'emploi	1
Contacté(e) directement	1

Taux de réponse : 75%

- ▶ **75%** des diplômés sont toujours sur leur premier emploi depuis l'obtention de leur diplôme.
- ▶ **100%** des diplômés travaillent à temps complet.
- ▶ **100%** des diplômés occupent actuellement un emploi stable.

## Statut d'emploi

	Homme	Femme	Total
Agriculteur	-	-	0
Artisan, commerçant, chef d'entreprise	-	-	0
Profession libérale	-	-	0
Personnel de catégorie A de la fonction publique	-	-	0
Ingénieur, cadre, professions intellectuelles supérieures	8	4	12
Personnel de catégorie B de la fonction publique	-	-	0
Emploi de niveau intermédiaire : technicien(ne), agent de maîtrise, maîtrise administrative et commerciale, VRP	-	-	0
Personnel de catégorie C de la fonction publique	-	-	0
Employé administratif d'entreprise, de commerce, personnel de service (secrétaire, aide à domicile, hôte(sse) de caisse, vendeur(euse), serveur(euse)...)	-	-	0
Ouvrier	-	-	0
<b>Total</b>	<b>8</b>	<b>4</b>	<b>12</b>

Taux de réponse : 100%

## Catégorie d'entreprises

	Nb	% cit.
<b>Grande entreprise privée (sup. à 5000 salariés, tous sites confondus)</b>	<b>1</b>	<b>8%</b>
<b>Entreprise privée de taille intermédiaire (de 250 à 5000 salariés, tous sites confondus)</b>	<b>4</b>	<b>33%</b>
<b>Entreprise privée de taille moyenne (de 50 à 250 salariés tous sites confondus)</b>	<b>3</b>	<b>25%</b>
<b>Petite entreprise privée (de 10 à 50 salariés, tous sites confondus)</b>	<b>3</b>	<b>25%</b>
<b>Microentreprise privée (moins de 10 salariés, tous sites confondus)</b>	<b>1</b>	<b>8%</b>
Entreprise privée (taille non précisée)	-	0%
Une personne exerçant une profession libérale ou un indépendant	-	0%
Association, organisme professionnel	-	0%
Vous-même	-	0%
Secteur public (fonction et entreprise publiques, sécurité sociale, office publique d'HLM,...)	-	0%
Organisation internationale ou institution de l'Union Européenne	-	0%
Société d'économie mixte	-	0%
Autre	-	0%
<b>Total</b>	<b>12</b>	<b>100%</b>

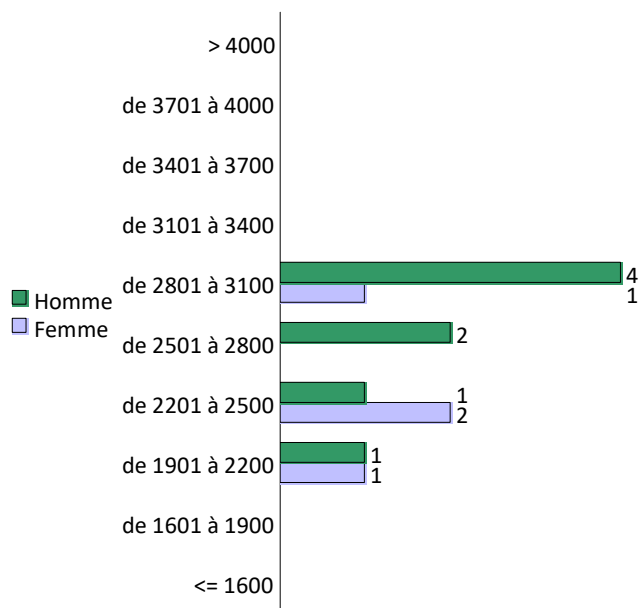
Taux de réponse : 100%

## Les emplois par secteur d'activité

Construction	6
Activités spécialisées, scientifiques et techniques	5
Industries (manufacturières, extractives et autres)	1

Taux de réponse : 100%

## Salaires en euros des diplômés (hors primes)



	Femme	Homme	Total
Moyenne	2 455 €	2 690 €	2 612 €
Min	2 200 €	2 150 €	2 150 €
Max	2 856 €	3 000 €	3 000 €
Médiane	2 383 €	2 748 €	2 604 €

Calcul du salaire brut 30 mois

► Le salaire brut mensuel des diplômés (hors primes) varie de **2150 € à 3000 €**. Le salaire brut médian est de **2604 €\*.**

\* Le SMIC brut mensuel au 1er décembre 2020 est de 1539 €.

Les salaires sont calculés sur la base d'un temps plein.

Les salaires des diplômés travaillant à l'étranger ne sont pas pris en compte dans le calcul.

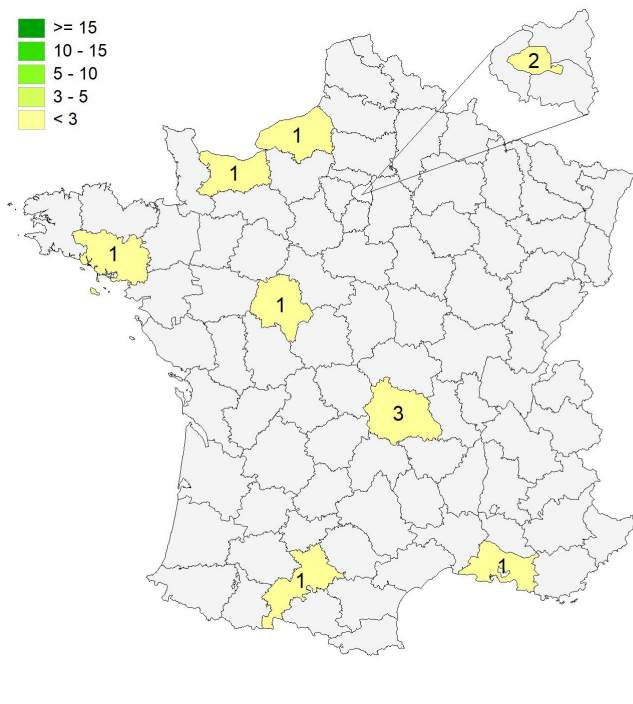
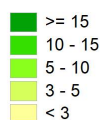
Taux de réponse : 100%

## Primes

- 9 diplômés ont déclaré toucher des primes supplémentaires.
- 8 d'entre eux ont précisé le montant brut annuel des primes qu'ils touchent. Celui-ci varie de **70 € à 12000 €**, et le montant médian est de **1882 €**.

## Lieu d'emploi

### Effectif



### Répartition géographique des emplois

Auvergne-Rhône-Alpes	3	27%
Ile-de-France	2	18%
Autres départements français de métropole	6	55%
France d'Outre-Mer	0	0%
Étranger	0	0%

Taux de réponse : 92%

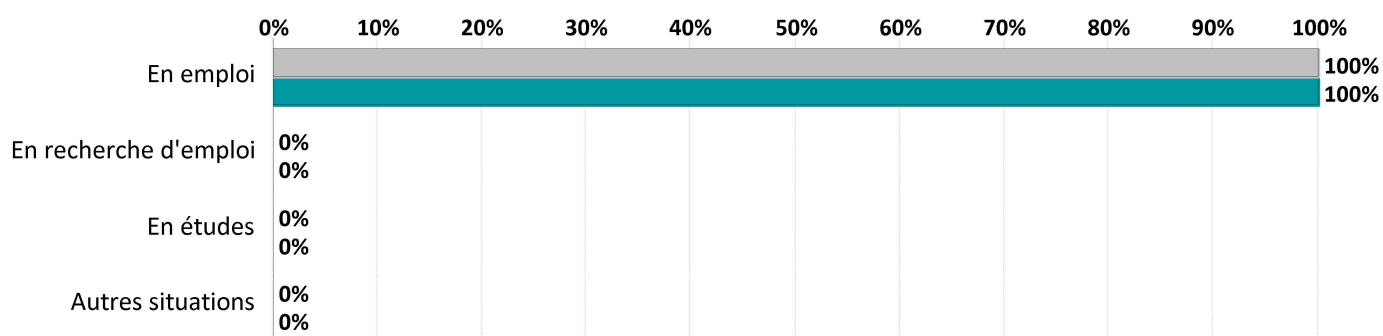
## Liste des emplois occupés (avec le master)

Emploi occupé	Missions	Effectif
Chargé d'affaires	<ul style="list-style-type: none"> <li>- Prise en charge de dossiers ;</li> <li>- Participation à des réunions de chantiers routiers ;</li> <li>- Participation à des chantiers routiers ;</li> <li>- Rédaction de rapports.</li> </ul>	1 F
Chargé d'études géotechniques	<ul style="list-style-type: none"> <li>- Réalisation d'études géotechniques.</li> </ul>	1 H
Chargé d'études	<ul style="list-style-type: none"> <li>- Établissement de devis ;</li> <li>- Consultation des appels d'offre publics et privés ;</li> <li>- Réalisation de mémoires techniques et de notes méthodologiques ;</li> <li>- Étude de prix et de faisabilité.</li> </ul>	1 H
Ingénieur	<ul style="list-style-type: none"> <li>- Gestion de dossiers, d'affaires, d'équipe ;</li> <li>- Rédaction de rapports dans le milieu de la géotechnique.</li> </ul>	1 F
Ingénieur chargé d'affaires dans le diagnostic structurel	<ul style="list-style-type: none"> <li>- Gestion d'équipes ;</li> <li>- Planification de chantiers.</li> </ul>	1 H
Ingénieur d'études dans un bureau d'études de sol	<ul style="list-style-type: none"> <li>- Rédaction de rapports et de devis ;</li> <li>- Organisation de chantiers ;</li> <li>- Relation client.</li> </ul>	1 H
Ingénieur d'études en géotechnique	<ul style="list-style-type: none"> <li>- Réalisation de devis ;</li> <li>- Préparation de dossiers terrain ;</li> <li>- Rédaction de rapports.</li> </ul>	1 F
Ingénieur géotechnicien	-	1 F
	<ul style="list-style-type: none"> <li>- Réalisation d'études géotechniques ;</li> <li>- Réalisation de devis ;</li> <li>- Relevés sur site.</li> </ul>	1 H
Ingénieur géotechnique en bureau d'études de sol	<ul style="list-style-type: none"> <li>- Rapports d'études de sol pour la construction de bâtiments ;</li> <li>- Diagnostics géotechniques suite à des désordres structurels.</li> </ul>	1 H
Responsable d'agence, ingénieur en géotechnique	-	1 H
Responsable technique tunnelier	<ul style="list-style-type: none"> <li>- Réponse aux appels d'offres pour les consommables tunneliers et travaux souterrains ;</li> <li>- Expertise technique durant le creusement du tunnelier ;</li> <li>- Assistance technique aux points critiques ;</li> <li>- Développement des parts de marché d'une entreprise dans les travaux souterrains.</li> </ul>	1 H
<b>TOTAL</b>		<b>12</b>

# Evolution des situations des diplômés à 18 et 30 mois de l'obtention de leur diplôme

Situations aux 1ers décembre 2019 et 2020

	En emploi		En recherche d'emploi		En études		Autres situations		Total	
	N	% cit.	N	% cit.	N	% cit.	N	% cit.	N	% cit.
Situation à 18 mois	12	100%	0	0%	0	0%	0	0%	12	100%
Situation à 30 mois	12	100%	0	0%	0	0%	0	0%	12	100%



- ▶ **92%** des diplômés ont déclaré travailler pour le même employeur à 18 et 30 mois. \*
- ▶ **60%** des diplômés ont vu leur salaire augmenter entre le 1er décembre 2019 et le 1er décembre 2020, contre **40%** pour qui le salaire est resté inchangé. \*\*

\*sur l'échantillon de la population en emploi à 18 et 30 mois

\*\* sur l'échantillon de la population en emploi et ayant précisé leur salaire à 18 et 30 mois

## Références de la population

Régime d'inscription	Nationalité	Inscrits	Diplômés	Enquêtés
FI <sup>(1)</sup>	Français	12	12	12
	Étranger	4	4	0
CA <sup>(2)</sup>	Français	0	0	0
	Étranger	0	0	0
CP <sup>(3)</sup>	Français	0	0	0
	Étranger	0	0	0
Cés <sup>(4)</sup>	Français	0	0	0
	Étranger	0	0	0
RE <sup>(5)</sup>	Français	0	0	0
	Étranger	0	0	0
FC <sup>(6)</sup>	Français	0	0	0
	Étranger	0	0	0
<b>TOTAL</b>		<b>16</b>	<b>16</b>	<b>12</b>

### Enquête nationale sur le devenir des diplômés de Master et de Licence Professionnelle à 30 mois

Toutes les universités de France réalisent cette enquête avec un questionnaire commun, à la même date d'observation et sur le même périmètre : **diplômés de nationalité française nés en 1988 ou après.**

Vu l'avis favorable du Conseil national de l'information statistique, cette enquête est obligatoire et reconnue **d'intérêt général et de qualité statistique**, en application de la loi n° 51-711 du 7 juin 1951 sur l'obligation, la coordination et le secret en matière de statistiques.

(1) Formation initiale classique (2) Contrat d'apprentissage (3) Contrat de professionnalisation  
 (4) Année de césure (5) Reprise d'études (6) Formation continue classique