

Licence professionnelle

Mention : **MAÎTRISE DE L'ÉNERGIE, ÉLECTRICITÉ, DÉVELOPPEMENT DURABLE**

Parcours : **Responsable de projets : gestion de l'énergie électrique et énergies renouvelables**

Site(s) : *Montluçon*

Les situations des diplômés sont présentées dans deux parties distinctes, selon leurs profils :

- les personnes n'ayant jamais interrompu leurs études ou pendant moins de 2 ans, qui vont entrer sur le marché du travail et dont l'objectif principal est de trouver un emploi en relation avec la formation suivie,
- les personnes qui reprennent des études après une interruption de plus de 2 ans. Elles ont généralement plus de 30 ans, leurs profils et objectifs sont hétérogènes.

Nombre de diplômés enquêtés : **17**

Nombre de répondants : **14**

Taux de réponse : **82%**

Sommaire

- 1 - Profil de la population
- 2 - Situation des diplômés n'ayant pas interrompu leurs études, ou pendant moins de 2 ans
- 3 - Situation des diplômés ayant interrompu leurs études pendant deux ans ou plus

1 - Profil de la population

► L'ensemble des diplômés

Sexe	Nationalité	
	Nb	% cit.
Femme	2	12%
Homme	15	88%
Total	17	100%

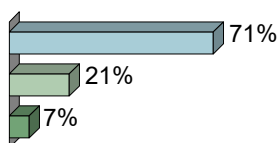
Nationalité	Âge en 2018	
	Nb	% cit.
française	14	82%
étrangère	3	18%
Total	17	100%

Âge en 2018	Moyenne = 22 Ecart-type = 2	
	Nb	% cit.
Moins de 24	14	82%
De 24 à 29	3	18%
De 30 à 34	0	0%
De 35 à 39	0	0%
De 40 à 44	0	0%
45 et plus	0	0%
Total	17	100%

► Les diplômés répondants

Interruption des études entre le bac et l'obtention du diplôme en 2018

	Nb	% obs.
Aucune interruption des études	10	71%
Interruption de moins de 2 ans	3	21%
Interruption de 2 ans ou plus	1	7%
Total	14	100%

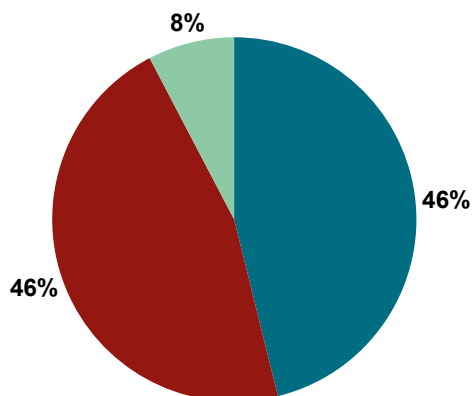


NOTE : l'interruption ou non des études a été déterminée par questionnaire. Les diplômés ayant interrompu leurs études pendant 2 ans ou plus entre le bac et l'obtention de leur diplôme en 2018 ont répondu à un questionnaire portant sur leur situation professionnelle avant leur formation de licence professionnelle, et après.

2 - Diplômés n'ayant pas interrompu leurs études, ou pendant moins de 2 ans

Parmi les **14** diplômés ayant répondu à l'enquête, **13** ont suivi la formation sans interruption d'études ou pendant moins de 2 ans.

Situation des diplômés au 1er mars 2019



	Femme	Homme	Total
En emploi avec le diplôme *	1	5	6
En emploi avec un diplôme supérieur **	0	0	0
En recherche d'emploi	1	5	6
En études	0	1	1
Autres situations	0	0	0
Total	2	11	13

* n'ayant pas obtenu de diplôme de niveau supérieur à la LP, avant ou après l'obtention de celle-ci
 ** ayant obtenu un diplôme de niveau supérieur à la LP, avant ou après l'obtention de celle-ci

- ▶ **6** diplômés, ayant un niveau d'étude à Bac+3, occupent un emploi (voir détails pages suivantes).
- ▶ **1** diplômé poursuit des études. Il poursuit en diplôme de Chef de projet qualité, sécurité, environnement à l'Institut Européen de la Qualité Totale (IEQT) à Vichy.
- ▶ **6** diplômés, dont **2** ayant déjà travaillé, recherchent un emploi depuis **9** mois et un vient tout juste de commencer sa prospection. Ils sont intéressés par des postes de :
 - chef de projets en énergie renouvelable, de technicien de maintenance, de conducteur de travaux, d'assistant ingénieur développement durable en région PACA, sur toute la France et à l'international ;
 - en bureau d'études en Auvergne-Rhône-Alpes ;
 - de technicien de maintenance des éoliennes sur toute la France ;
 - de technicien informatique, de maintenance ou de l'industrie sur Limoges ;
 - ou dans les domaines de l'électro-technicien et des énergies renouvelables dans l'Hérault.

CHIFFRES CLÉS

Population globale		Diplômés en emploi avec la licence professionnelle					
Taux d'insertion professionnelle ⁽¹⁾	Taux de poursuite d'études ⁽²⁾	Statut d'emploi			Autres chiffres clés		
		% cadres ⁽³⁾	% techniciens - agents de maîtrise ⁽⁴⁾	% employés ⁽⁵⁾	Durée médiane ⁽⁶⁾ d'accès au 1er emploi	Taux d'emploi stable ⁽⁷⁾	Salaires brut médian ⁽⁶⁾
50 %	7,7 %	0 / 6	6 / 6	0 / 6	< 1 mois	3 / 6	2167 €

(1) Nombre de diplômés en emploi / (Nombre de diplômés en emploi + Nombre de diplômés en recherche d'emploi)

(2) Nombre de diplômés en études / Nombre de répondants

(3) ingénieurs, cadres, professions libérales, professions intellectuelles supérieures, auto-entrepreneurs, personnels de catégorie A de la fonction publique

(4) techniciens, agents de maîtrise, maîtrise administrative et commerciale, VRP, personnels de catégorie B de la fonction publique

(5) employés de bureau, de commerce, personnels de service, personnels de catégorie C de la fonction publique, manoeuvres, ouvriers

(6) médiane = valeur telle que 50% des répondants sont au-dessus et 50% des répondants sont en-dessous

(7) emplois stables : CDI, fonctionnaire, chef d'entreprise, profession libérale. Emplois instables : CDD, vacataire, intérimaire, emplois aidés

L'entrée sur le marché du travail

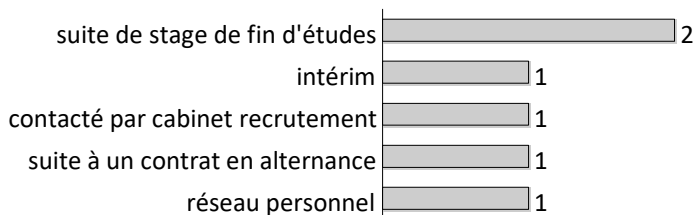
sans diplôme de niveau supérieur à la licence professionnelle

Type de contrat du premier emploi

	Femme	Homme	Total
Profession libérale, indépendant, chef d'entreprise, auto-entrepreneur	-	-	0
Fonctionnaire (y compris fonctionnaire stagiaire ou élève fonctionnaire)	-	-	0
CDI	-	3	3
CDI de chantier, CDI de mission	-	-	0
CDD (hors contrats spécifiques au doctorat et y compris saisonnier, contractuel de la fonction publique, ATER, assistant(e) d'éducation)	-	1	1
Vacataire	-	-	0
Intérimaire	1	1	2
Intermittent du spectacle, pigiste	-	-	0
Emplois aidés (Contrat Initiative Emploi, Contrat d'Accès à l'Emploi...)	-	-	0
Volontariat international (VIE, VIA, VIH, VSI, VIF)	-	-	0
Autre	-	-	0
Total	1	5	6

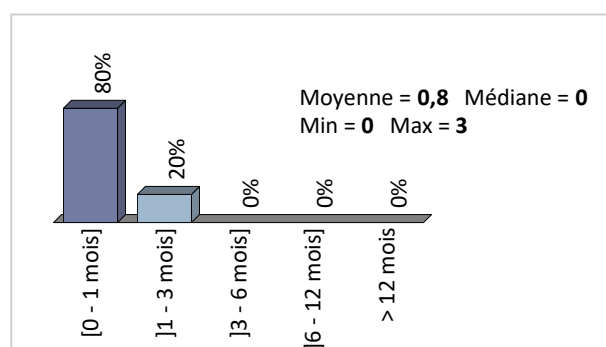
6 répondants sur 6

Moyen d'accès au premier emploi



6 répondants sur 6

Durée d'accès au 1er emploi



Taux de réponse : 83%

- ▶ 3 diplômés sur 6 occupent un premier emploi stable, ou ayant abouti à un emploi stable (pour les diplômés qui occupent toujours leur premier emploi).

Les emplois occupés au 1er mars 2019

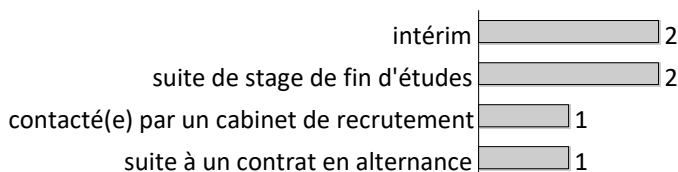
sans diplôme de niveau supérieur à la licence professionnelle

Type de contrat de l'emploi actuel

	Femme	Homme	Total
Profession libérale, indépendant, chef d'entreprise, auto-entrepreneur	-	-	0
Fonctionnaire (y compris fonctionnaire stagiaire)	-	-	0
CDI	-	3	3
CDI de chantier, CDI de mission	-	-	0
CDD (y compris saisonnier, contractuel de la fonction publique, ATER)	-	-	0
Vacataire	-	-	0
Intérimaire	1	2	3
Intermittent du spectacle, pigiste	-	-	0
Emplois aidés (Contrat Initiative Emploi, Contrat d'Accès à l'Emploi...)	-	-	0
Volontariat international (VIE, VIA, VIH, VSI, VIF)	-	-	0
Autre	-	-	0
Total	1	5	6

6 répondants sur 6

Moyen d'accès à l'emploi actuel



6 répondants sur 6

- ▶ 5 diplômés sur 6 sont toujours sur leur premier emploi depuis l'obtention de leur diplôme.
- ▶ La moitié des diplômés occupent actuellement un emploi stable.
- ▶ Tous les diplômés travaillent à temps complet.
- ▶ Les durées des contrats temporaires sont de 4, 5 et 18 mois.

Les emplois par secteur d'activité

Construction	2
Production et distribution d'électricité, de gaz, de vapeur et d'air conditionné	2
Autres activités spécialisées, scientifiques et techniques	1
Agriculture, sylviculture et pêche	1

6 répondants sur 6

Catégorie d'entreprises

	Nb
La fonction publique (d'Etat, territoriale ou hospitalière)	-
Le secteur public (sécurité sociale, office public d'HLM, office du tourisme, etc.)	-
Une entreprise publique (La Poste, SNCF, EDF, France Télévisions...)	-
grande entreprise privée (sup. à 5000 salariés, tous sites confondus)	1
entreprise privée de taille intermédiaire (de 250 à 5000 salariés, tous sites confondus)	1
entreprise privée de taille moyenne (de 50 à 250 salariés tous sites confondus)	3
petite entreprise privée (de 10 à 50 salariés, tous sites confondus)	1
microentreprise privée (moins de 10 salariés, tous sites confondus)	-
entreprise privée (taille non précisée)	-
Une personne exerçant une profession libérale ou un indépendant (cabinet, étude notariale...)	-
Un organisme à but non lucratif ou une association	-
Vous-même	-
autre	-
Total	6

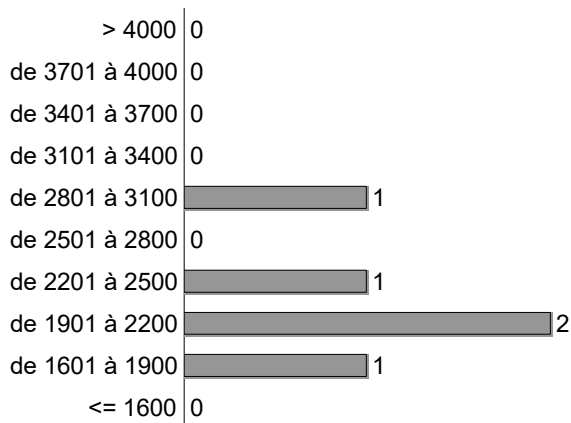
6 répondants sur 6

Statut d'emploi

	Femme	Homme	Total
agriculteur	-	-	0
personnel de catégorie A de la fonction publique	-	-	0
ingénieur, cadre, professions intellectuelles supérieures	-	-	0
professions libérales, indépendant, chef d'entreprise, auto-entrepreneur	-	-	0
personnel de catégorie B de la fonction publique	-	-	0
emploi de niveau intermédiaire : technicien, agent de maîtrise, maîtrise administrative et commerciale, VRP	1	5	6
personnel de catégorie C de la fonction publique	-	-	0
employé de bureau, de commerce, personnel de service	-	-	0
manoeuvre, ouvrier	-	-	0
Total	1	5	6

6 répondants sur 6

Salaires des diplômés (hors primes)



5 répondants sur 6

- Le salaire brut mensuel des diplômés (hors primes) varie de **1850€** à **2812€**. Le salaire brut médian est de **2167€***.

*Le SMIC brut mensuel au 1er janvier 2019 est de 1521€.

Les salaires sont calculés sur la base d'un temps plein.

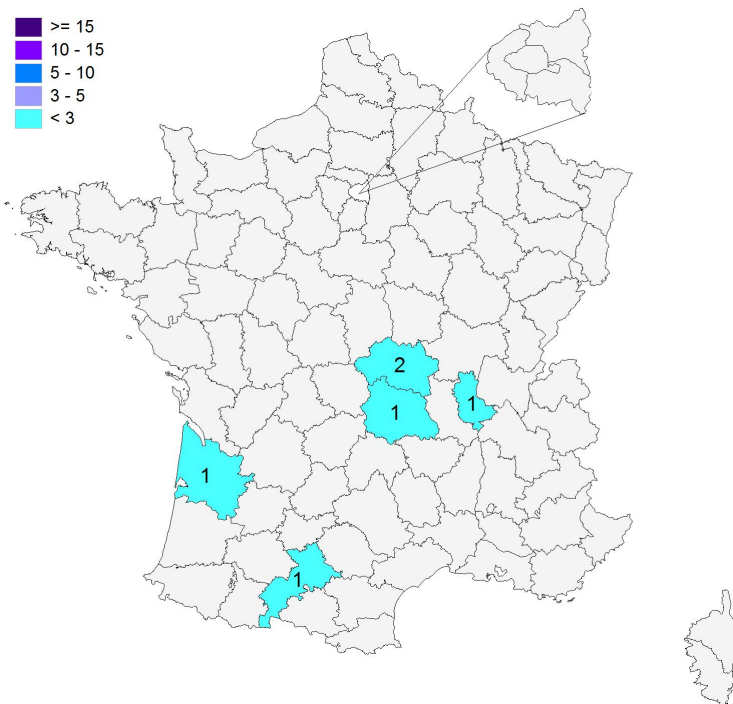
Les salaires des diplômés travaillant à l'étranger ne sont pas pris en compte dans le calcul.

Primes

- En raison d'un faible effectif, aucune information sur le montant des primes ne peut être communiquée.

Lieu d'emploi

Effectif



Répartition géographique des emplois

Auvergne-Rhône-Alpes	4
Ile-de-France	0
autres départements français de métropole	2
France d'Outre-Mer	0
étranger	0

6 répondants sur 6

Liste des emplois occupés

Statut	Emploi occupé	Missions	Effectif
Professions intermédiaires	Chargé de projets photovoltaïques	Développement de projets et organisation de chantiers.	1 H
	Dessinateur / Projeteur en électricité	Étude de l'exécution d'électricité dans le logement (implantations électriques, calculs de colonnes et études d'éclairage, etc).	1 H
	Technicien de maintenance	Maintenances préventive et curative sur les installations.	1 H
	Technicien en effets spéciaux	Fabrication de capteurs.	1 H
	Technicien en bureau d'études bâtiment	Réalisation de plans d'implantation (éclairage, PC forces, informatique, incendie, chemin de câble, etc) et réalisation de schémas électriques d'armoires.	1 H
	Technicien en génie électro-technique	Essais et réparations de pannes.	1 F
TOTAL			6

3 - Diplômés ayant interrompu leurs études pendant plus de deux ans

Parmi les **14** diplômés ayant répondu à l'enquête, **1** a suivi la formation après avoir interrompu ses études pendant 2 ans ou plus.

- ▶ Le diplômé qui était en études, lors de l'inscription en formation, est en emploi au 1er mars 2019. Il a repris ses études et a suivi la licence professionnelle pour occuper un emploi avec un meilleur salaire.
- ▶ Au 1er mars 2019, il occupe un poste de technicien service après-ventes itinérant.

Références de la population

Population globale :

Régime d'inscription	Nationalité	Inscrits	Diplômés	Enquêtés *
FI ⁽¹⁾	Français	14	11	11
	Étranger	3	3	3
CA ⁽²⁾	Français	3	3	3
	Étranger	0	0	0
CP ⁽³⁾	Français	0	0	0
	Étranger	0	0	0
Cés ⁽⁴⁾	Français	0	0	0
	Étranger	0	0	0
RE ⁽⁵⁾	Français	0	0	0
	Étranger	0	0	0
FC ⁽⁶⁾	Français	0	0	0
	Étranger	0	0	0
TOTAL		20	17	17

- (1) Formation initiale classique
- (2) Contrat d'apprentissage
- (3) Contrat de professionnalisation
- (4) Année de césure
- (5) Reprise d'études
- (6) Formation continue classique