

Diplôme d'ingénieur

Mention : GÉNIE DES SYSTÈMES DE PRODUCTION

Les situations des diplômés sont présentées dans deux parties distinctes, selon leurs profils :

- les personnes n'ayant jamais interrompu leurs études ou pendant moins de 2 ans, qui vont entrer sur le marché du travail et dont l'objectif principal est de trouver un emploi en relation avec la formation suivie,

- les personnes qui reprennent des études après une interruption de plus de 2 ans. Elles ont généralement plus de 30 ans, leurs profils et objectifs sont hétérogènes.

Nombre de diplômés enquêtés : **16**

Nombre de répondants : **15**

Taux de réponse : **94%**

Sommaire

- 1 - Profil de la population
- 2 - Situation des diplômés n'ayant pas interrompu leurs études, ou pendant moins de 2 ans
- 3 - Situation des diplômés ayant interrompu leurs études pendant deux ans ou plus

1 - Profil de la population

► L'ensemble des diplômés

	Sexe	
	Nb	% cit.
Femme	1	6%
Homme	15	94%
Total	16	100%

	Nationalité	
	Nb	% cit.
française	14	88%
étrangère	2	13%
Total	16	100%

	Âge	
	Nb	% cit.
Moyenne = 25	Ecart-type = 2	
Moins de 24	2	13%
De 24 à 29	14	88%
De 30 à 34	0	0%
De 35 à 39	0	0%
De 40 à 44	0	0%
45 et plus	0	0%
Total	16	100%

Dernier diplôme obtenu avant le diplôme d'ingénieur en 2019

	Nb	% obs.
CPGE (Classe Préparatoire aux Grandes Ecoles)	4	25%
CPI (Classe Préparatoire Intégrée)	0	0%
BTS	4	25%
DUT	8	50%
Licence 2ème ou 3ème année	0	0%
Licence professionnelle	0	0%
Master	0	0%
Diplôme d'école d'ingénieur	0	0%
Autre diplôme	0	0%
Total	16	100%

► Les diplômés répondants

Interruption des études entre le bac et l'obtention du diplôme en 2019

	Nb	% obs.
Aucune interruption des études	10	67%
Interruption de moins de 2 ans	5	33%
Interruption de 2 ans ou plus	0	0%
Total	15	100%

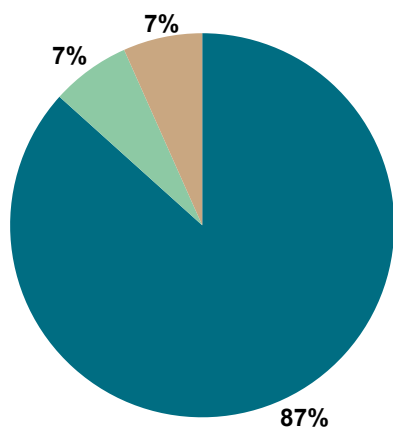
NOTE : l'interruption ou non des études a été déterminée par questionnaire.

Les diplômés ayant interrompu leurs études pendant 2 ans ou plus entre le bac et l'obtention de leur diplôme en 2019 ont répondu à un questionnaire portant sur leur situation professionnelle avant leur formation du diplôme d'ingénieur, et après.

2 - Diplômés n'ayant pas interrompu leurs études, ou pendant moins de 2 ans

Tous les diplômés ayant répondu à l'enquête, ils ont tous suivi la formation sans interruption d'études ou pendant moins de 2 ans.

Situation des diplômés au 1er mars 2020



	Homme	Femme	Total
En emploi avec le diplôme*	12	1	13
En emploi avec un diplôme supérieur**	0	0	0
En recherche d'emploi	0	0	0
En études	1	0	1
Autres situations	1	0	1
Total	14	1	15

* n'ayant pas obtenu de diplôme de niveau supérieur au diplôme d'ingénieur avant ou après l'obtention de celui-ci

** ayant obtenu un diplôme de niveau supérieur au diplôme d'ingénieur, avant ou après l'obtention de celui-ci

- ▶ 13 diplômés, ayant un niveau d'études à Bac+5, occupent un emploi (voir détail pages suivantes).
- ▶ 1 diplômé prépare un diplôme d'ingénieur en Génie des systèmes de production au sein de Polytech à l'Université Clermont Auvergne.
- ▶ 1 diplômé en année sabbatique a été classé dans la catégorie "Autres situations".

CHIFFRES CLÉS

Population globale		Diplômés en emploi avec le diplôme d'ingénieur		
Taux d'insertion professionnelle ⁽¹⁾	Taux de poursuite d'études ⁽²⁾	Durée médiane ⁽³⁾ d'accès au 1 ^{er} emploi	Taux d'emploi stable ⁽⁴⁾	Salaire brut médian ⁽³⁾
100%	7%	< 1 mois	92 %	3077 €

(1) Nombre de diplômés en emploi / (Nombre de diplômés en emploi + Nombre de diplômés en recherche d'emploi)

(2) Nombre de diplômés en études / Nombre de répondants

(3) Médiane = valeur telle que 50% des répondants sont au-dessus et 50% des répondants sont en-dessous

(4) Emplois stables : CDI, CDI de chantier/mission, fonctionnaire, chef d'entreprise, profession libérale. Emplois instables : CDD, vacataire, intérimaire, emplois aidés

Les emplois occupés au 1er mars 2020

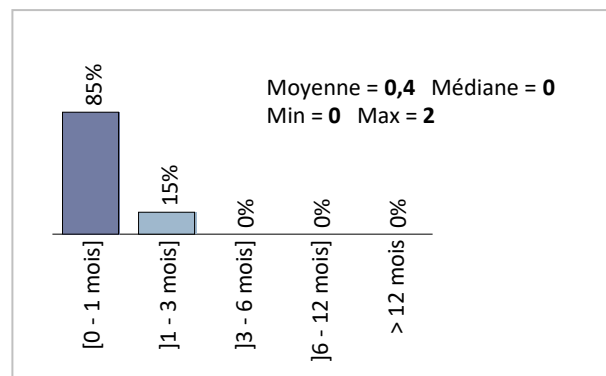
sans diplôme de niveau supérieur au diplôme d'ingénieur

Type de contrat de l'emploi actuel

	Homme	Femme	Total
Profession libérale, indépendant, chef d'entreprise, auto-entrepreneur	-	-	0
Fonctionnaire (y compris fonctionnaire stagiaire)	-	-	0
CDI	11	1	12
CDD (y compris saisonnier, contractuel de la fonction publique, ATER)	1	-	1
CDI de chantier, CDI de mission	-	-	0
Vacataire	-	-	0
Intérimaire	-	-	0
Intermittent du spectacle, pigiste	-	-	0
Emplois aidés (Contrat Initiative Emploi, Contrat Unique d'Insertion...)	-	-	0
Volontariat international (VIE, VIA, VIH, VSI, VIF)	-	-	0
Autre	-	-	0
Total	12	1	13

Taux de réponse : 100%

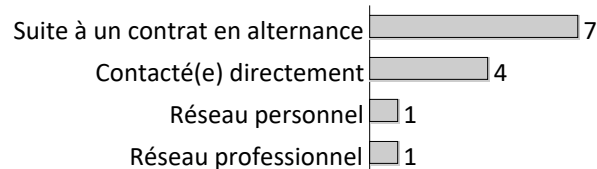
Durée d'accès à l'emploi



Taux de réponse : 100%

- ▶ **92%** des diplômés occupent un premier emploi stable, ou ayant abouti à un emploi stable (pour les diplômés qui occupent toujours leur premier emploi).

Moyen d'accès à l'emploi actuel



Taux de réponse : 100%

- ▶ **Tous** les diplômés sont toujours sur leur premier emploi depuis l'obtention de leur diplôme.
- ▶ **Tous** les des diplômés travaillent à temps complet.
- ▶ La durée du contrat temporaire est de **12** mois.
- ▶ **92%** des diplômés occupent actuellement un emploi stable.

UNIVERSITÉ
CLERMONT AUVERGNE

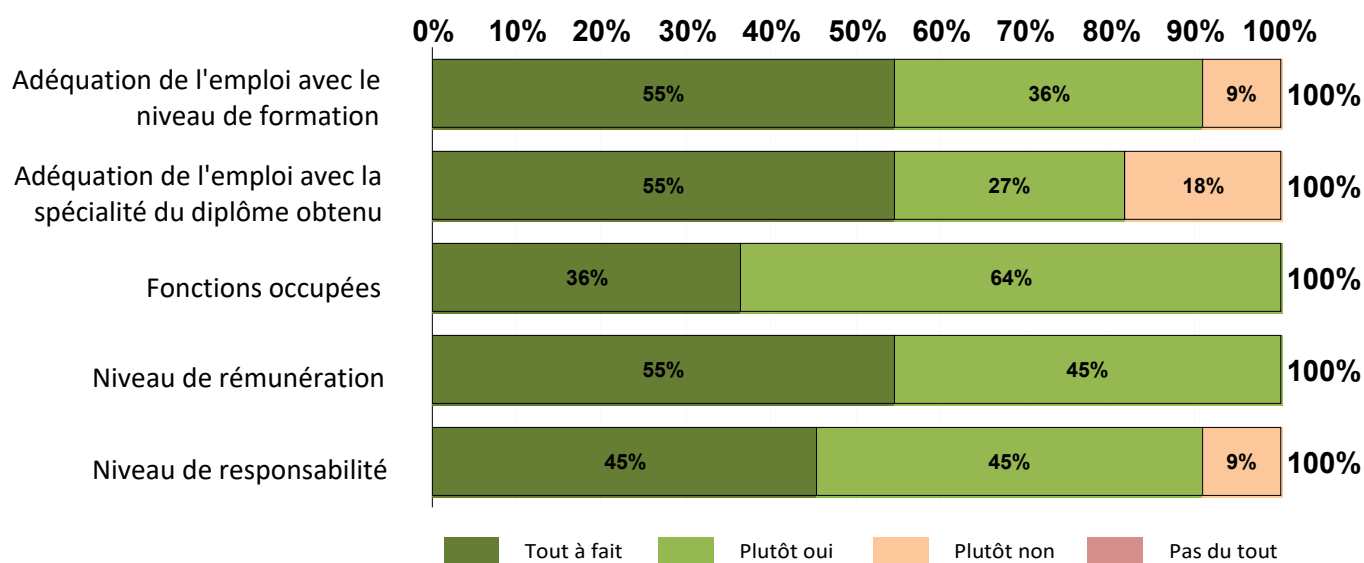
Les attributions particulières

	Nb	% obs.
de l'encadrement de personnel	9	69%
de la gestion de projet	13	100%
de la gestion de budget	5	38%
aucun des items ci-dessus	0	0%

- Tous les ingénieurs ont en charge la gestion de projet au sein de leurs missions.

Satisfaction de l'emploi occupé

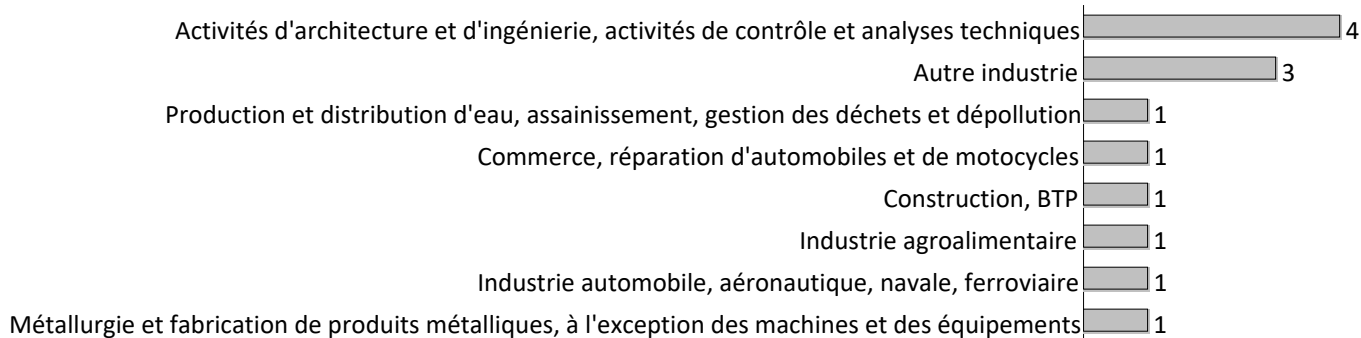
Les diplômés en emploi ont évalué leur satisfaction vis-à-vis de l'emploi occupé sur cinq critères : les fonctions occupées (missions), l'adéquation de l'emploi avec la spécialité du diplôme obtenu et avec le niveau de formation (bac+5), leur niveau de rémunération et le niveau de responsabilité.



- 85% se sont exprimés sur les cinq critères proposés.
- D'une manière générale, les diplômés de ce domaine jugent positivement l'emploi qu'ils occupent. Ils affichent un très haut degré de satisfaction (100% sont satisfaits) des fonctions occupées ainsi que de leur rémunération. Ils sont aussi très satisfaits de l'adéquation de l'emploi avec le niveau de formation (91%) et de leur niveau de responsabilité (90%). Ils se déclarent également plutôt satisfaits de l'adéquation de l'emploi avec la spécialité du diplôme obtenu (82%).

UNIVERSITÉ
Clermont Auvergne

Les emplois par secteur d'activité



Taux de réponse : 100%

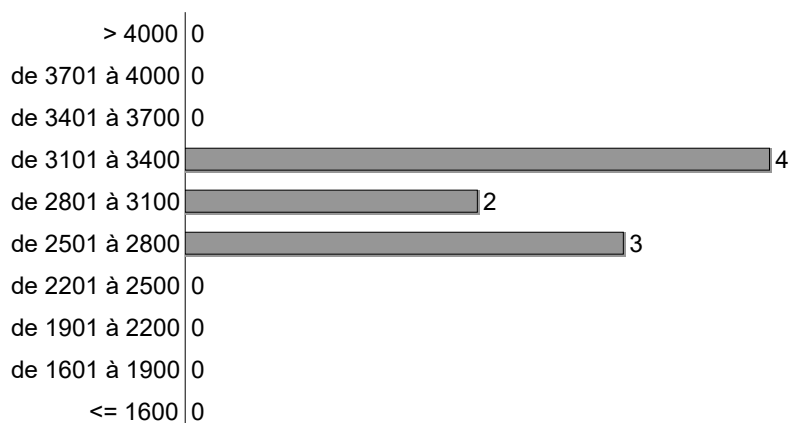
- Ce sont les secteurs d'activités d'ingénierie et d'autre industrie qui sont le plus représentés.

Catégorie d'entreprises

	Nb	% cit.
Grande entreprise privée (sup. à 5000 salariés, tous sites confondus)	4	31%
Entreprise privée de taille intermédiaire (de 250 à 5000 salariés, tous sites confondus)	4	31%
Entreprise privée de taille moyenne (de 50 à 250 salariés tous sites confondus)	4	31%
Petite entreprise privée (de 10 à 50 salariés, tous sites confondus)	1	8%
Microentreprise privée (moins de 10 salariés, tous sites confondus)	-	0%
Entreprise privée (taille non précisée)	-	0%
Secteur public (fonction et entreprise publiques, sécurité sociale, office publique d'HLM,...)	-	0%
Association, organisme professionnel	-	0%
Vous-même	-	0%
Une personne exerçant une profession libérale ou un indépendant	-	0%
Organisation internationale ou institution de l'Union Européenne	-	0%
Société d'économie mixte	-	0%
Autre	-	0%
Total	13	100%

Taux de réponse : 100%

Salaires des diplômés (hors primes)



Taux de réponse : 69%

Total	
Moyenne	3036
Min	2746
Max	3250
Médiane	3077

- ▶ Le salaire brut mensuel des diplômés (hors primes) varie de **2746€** à **3250€**. Le salaire brut médian est de **3077€***.

*Le SMIC brut mensuel au 1er janvier 2020 est de 1539€.

Les salaires sont calculés sur la base d'un temps plein.

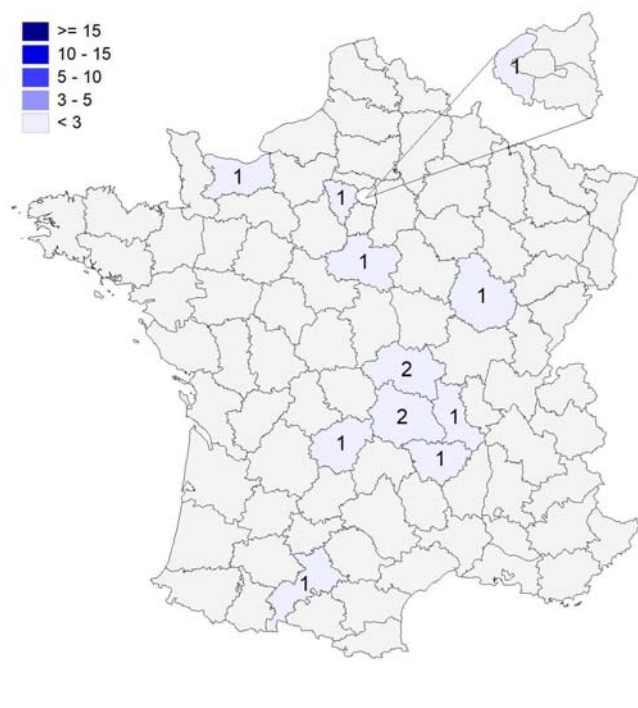
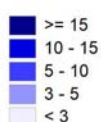
Les salaires des diplômés travaillant à l'étranger ne sont pas pris en compte dans le calcul.

Primes

- ▶ 5 diplômés ont déclaré toucher des primes supplémentaires.
- ▶ 4 diplômés ont précisé le montant brut annuel des primes qu'ils touchent. Celui-ci varie de **1500 €** à **3966 €**, et le montant médian est de **1529 €**.

Lieu d'emploi

Effectif



Répartition géographique des emplois

Auvergne-Rhône-Alpes	6	46%
Ile-de-France	2	15%
Autres départements français de métropole	5	38%
France d'Outre-Mer	0	0%
Etranger	0	0%

Taux de réponse : 100%

Liste des emplois occupés

Niveau d'emploi	Emploi occupé	Missions	Effectif
Cadre ou équivalent	Chef de projets	Suivi de projets des travaux en prestation d'électricité, maintenance, électronique et gestion de contrat de maintenance préventive.	1 H
	Ingénieur conditionnement	Lancement de nouveaux produits, en charge de l'aspect technique du conditionnement, amélioration et suivi de production.	1 H
	Ingénieur consultant	Interventions sur les centrales nucléaires, pilotage d'activités sur la préparation de chantiers, sécurité, HQSE (Hygiène, Qualité, Sécurité et Environnement) et activités de sûreté nucléaire.	1 H
	Ingénieur d'application	Réception des appels d'offres des commerciaux, étude du cahier des charges, proposition d'un système de pompage en vérifiant la comptabilité du fluide pompé et proposition de métallurgie appropriée.	1 H
	Ingénieur développement informatique	Développement de logiciel et gestion d'un projet.	1 F
	Ingénieur industrialisation	Apport d'améliorations et intégration des moyens de production pour une usine.	1 H
	Ingénieur méthodes	Support production et chef de projets.	1 H
	Ingénieur responsable de projet / Responsable méthode	Amélioration continue en tant que responsable de projets.	1 H
	Manager de production	En charge de la gestion de production sur les lignes de production en usine et gestion du personnel.	1 H
	Prestataire ingénieur d'études	Prestations.	1 H
	Responsable automatisme de chantiers	Installation des équipements sur le chantier, maintenance et amélioration de la production sur ces équipements.	1 H
	Responsable industriel	Gestion, organisation et planification sur l'intervention de la maintenance, réglementation et amélioration continue.	1 H
	Test et validation team leader	Gestion de plannings et d'équipes.	1 H

TOTAL	13
--------------	-----------

3 - Diplômés ayant interrompu leurs études pendant plus de deux ans

Parmi les **15** diplômés ayant répondu à l'enquête, **aucun** diplômé n'a suivi la formation après avoir interrompu ses études pendant 2 ans ou plus.

Références de la population

Population globale :

Régime d'inscription	Nationalité	Inscrits	Diplômés	Enquêtés *
FI ⁽¹⁾	Français	0	0	0
	Étranger	0	0	0
CA ⁽²⁾	Français	15	14	14
	Étranger	2	2	2
CP ⁽³⁾	Français	0	0	0
	Étranger	0	0	0
Cés ⁽⁴⁾	Français	0	0	0
	Étranger	0	0	0
RE ⁽⁵⁾	Français	0	0	0
	Étranger	0	0	0
FC ⁽⁶⁾	Français	0	0	0
	Étranger	0	0	0
TOTAL		17	16	16

- (1) Formation initiale classique
- (2) Contrat d'apprentissage
- (3) Contrat de professionnalisation
- (4) Année de césure
- (5) Reprise d'études
- (6) Formation continue classique