

Les situations des diplômés sont présentées dans deux parties distinctes, selon leurs profils :

- les personnes n'ayant jamais interrompu leurs études ou pendant moins de 2 ans, qui vont entrer sur le marché du travail et dont l'objectif principal est de trouver un emploi en relation avec la formation suivie,
- les personnes qui reprennent des études après une interruption de plus de 2 ans. Elles ont généralement plus de 30 ans, leurs profils et objectifs sont hétérogènes.

Nombre de diplômés enquêtés : **62**

Nombre de répondants : **58**

Taux de réponse : **94%**

### Sommaire

- 1 - Profil de la population
- 2 - Situation des diplômés n'ayant pas interrompu leurs études, ou pendant moins de 2 ans
- 3 - Situation des diplômés ayant interrompu leurs études pendant deux ans ou plus

## 1 - Profil de la population

### ► L'ensemble des diplômés

	Sexe	
	Nb	% cit.
Femme	52	84%
Homme	10	16%
<b>Total</b>	<b>62</b>	<b>100%</b>

	Nationalité	
	Nb	% cit.
Française	62	100%
Étrangère	0	0%
<b>Total</b>	<b>62</b>	<b>100%</b>

	Âge	
	Nb	% cit.
Moyenne = 24 ans Ecart-type = 0,8		
Moins de 24 ans	34	55%
De 24 ans à 29 ans	28	45%
De 30 ans à 34 ans	0	0%
De 35 ans à 39 ans	0	0%
40 ans et plus	0	0%
<b>Total</b>	<b>62</b>	<b>100%</b>

### ► Les diplômés répondants

#### Interruption des études entre le bac et l'obtention du diplôme d'ingénieur

	Nb	% obs.
Aucune interruption des études	58	100%
Interruption de moins de 2 ans	0	0%
Interruption de 2 ans ou plus	0	0%
<b>Total</b>	<b>58</b>	<b>100%</b>

#### Dernier diplôme obtenu avant ou pendant le diplôme d'ingénieur

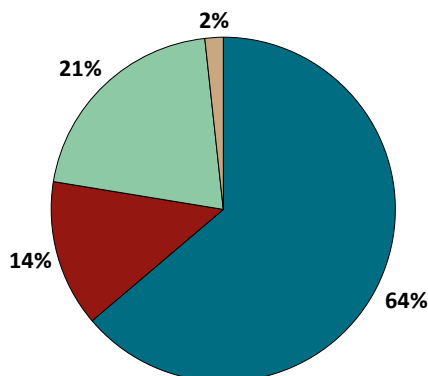
	Nb	% obs.
Diplôme d'école d'ingénieur	0	0%
Master	0	0%
CPGE (Classe Préparatoire aux Grandes Ecoles)	15	30%
CPI (Classe Préparatoire Intégrée)	16	32%
Licence	3	6%
DUT	11	22%
BTS	1	2%
Autre diplôme	0	0%
Licence professionnelle	0	0%

Taux de réponse : 86%

## 2 - Diplômés n'ayant pas interrompu leurs études, ou pendant moins de 2 ans

Parmi les 58 diplômés ayant répondu à l'enquête, **tous** ont suivi la formation sans interruption d'études ou pendant moins de 2 ans.

### Situation des diplômés au 1er mars 2021



	Homme	Femme	Total
En emploi avec le diplôme*	8	29	37
En emploi avec un diplôme supérieur**	0	0	0
En recherche d'emploi	2	6	8
En études	0	12	12
Autres situations	0	1	1
<b>Total</b>	<b>10</b>	<b>48</b>	<b>58</b>

\* n'ayant pas obtenu de diplôme de niveau supérieur au diplôme d'ingénieur avant ou après l'obtention de celui-ci  
 \*\* ayant obtenu un diplôme de niveau supérieur au diplôme d'ingénieur avant ou après l'obtention de celui-ci

- ▶ **37** diplômés, ayant un niveau d'études à Bac+5, occupent un emploi (voir détails pages suivantes).
- ▶ **8** diplômés, dont **3** ayant déjà travaillé, recherchent un emploi depuis 3 mois en moyenne. Ils sont intéressés par les postes suivants :
  - conseiller d'entreprise en chambre d'agriculture ou ingénieur agroalimentaire en Auvergne-Rhône-Alpes ;
  - ingénieur biogaz ;
  - ingénieur d'étude ou de recherche en France ;
  - ingénieur ou assistant ingénieur en biologie en région parisienne ;
  - ingénieur en recherche et développement biotechnologie / culture cellulaire / immunochimie en France ;
  - ingénieur biotechnologies, assurance qualité, qualification/validation en France ;
  - ingénieur dans le Grand Est ;
  - un poste en Union Européenne.
- ▶ **1** diplômé effectuant un service civique a été classé dans la catégorie "Autres situations".
- ▶ **12** diplômés suivent des études (voir détails pages suivantes).

## CHIFFRES CLÉS

Population globale		Diplômés en emploi avec le diplôme d'ingénieur					
Taux d'insertion professionnelle <sup>(1)</sup>	Taux de poursuite d'études <sup>(2)</sup>	Statut d'emploi			Autres chiffres clés		
		% cadres <sup>(3)</sup>	% techniciens - agents de maîtrise <sup>(4)</sup>	% employés <sup>(5)</sup>	Durée médiane <sup>(6)</sup> accès au 1er emploi	Taux d'emploi stable <sup>(7)</sup>	Salaire brut médian <sup>(6)</sup>
<b>82%</b>	<b>21%</b>	78 %	22 %	0 %	1 mois	49 %	2500 €

(1) Nombre de diplômés en emploi / (Nombre de diplômés en emploi + Nombre de diplômés en recherche d'emploi)

(2) Nombre de diplômés en études / Nombre de répondants

(3) Ingénieurs, cadres, professions libérales, professions intellectuelles supérieures, auto-entrepreneurs, personnels de catégorie A de la fonction publique

(4) Techniciens, agents de maîtrise, maîtrise administrative et commerciale, VRP, personnels de catégorie B de la fonction publique

(5) Employés de bureau, de commerce, personnels de service, personnels de catégorie C de la fonction publique, manoeuvres, ouvriers

(6) Médiane = valeur telle que 50% des répondants sont au-dessus et 50% des répondants sont en-dessous

(7) Emplois stables : CDI, fonctionnaire, chef d'entreprise, profession libérale. Emplois instables : CDD, vacataire, intérimaire, emplois aidés

# L'entrée sur le marché du travail

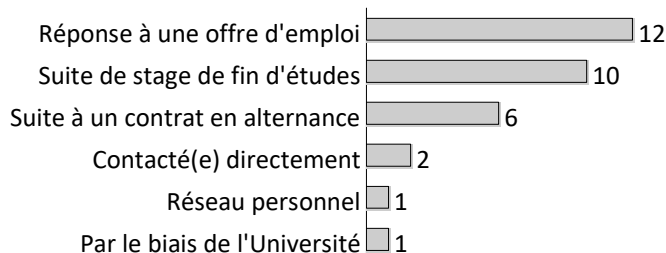
## sans diplôme de niveau supérieur au diplôme d'ingénieur

### Type de contrat du premier emploi

	Homme	Femme	Total
Profession libérale, indépendant, chef d'entreprise, auto-entrepreneur	-	-	0
Fonctionnaire (y compris fonctionnaire stagiaire)	-	-	0
CDI	4	10	14
CDI de chantier, CDI de mission	-	1	1
CDD (y compris saisonnier, contractuel(le) de la fonction publique, ATER)	3	11	14
Vacataire	-	-	0
Intérimaire	1	2	3
Volontariat international	-	-	0
Emplois aidés (Contrat Initiative Emploi, Contrat Unique d'Insertion...)	-	-	0
Intermittent du spectacle, pigiste	-	-	0
Autre	-	-	0
<b>Total</b>	<b>8</b>	<b>24</b>	<b>32</b>

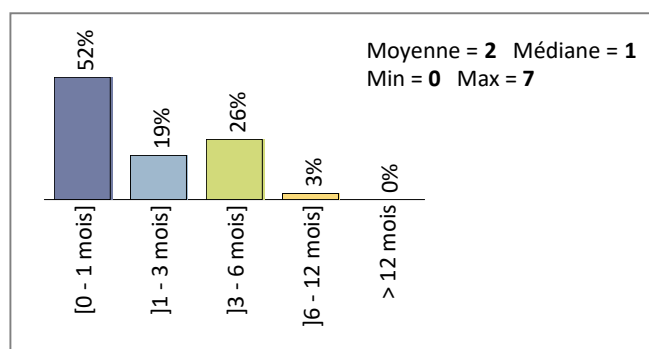
Taux de réponse : 86%

### Moyen d'accès au premier emploi



Taux de réponse : 86%

### Durée d'accès au 1er emploi



Taux de réponse : 89%

- ▶ 47% des diplômés occupent un premier emploi stable, ou ayant abouti à un emploi stable (pour les diplômés qui occupent toujours leur premier emploi).

## Les emplois occupés au 1er mars 2021

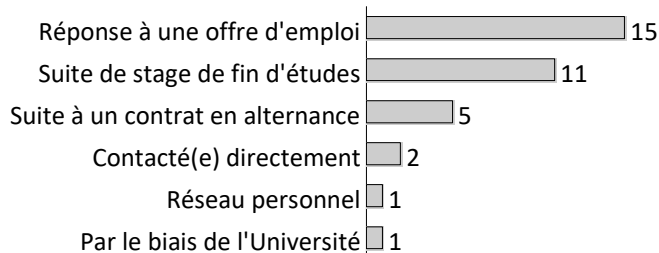
sans diplôme de niveau supérieur au diplôme d'ingénieur

### Type de contrat de l'emploi actuel

	Homme	Femme	Total
Profession libérale, indépendant, chef d'entreprise, auto-entrepreneur	-	-	0
Fonctionnaire (y compris fonctionnaire stagiaire)	-	-	0
CDI	6	12	18
CDI de chantier, CDI de mission	-	-	0
CDD (y compris saisonnier, contractuel(le) de la fonction publique, ATER)	1	15	16
Vacataire	-	-	0
Intérimaire	1	2	3
Volontariat international	-	-	0
Emplois aidés (Contrat Initiative Emploi, Contrat Unique d'Insertion...)	-	-	0
Intermittent du spectacle, pigiste	-	-	0
Autre	-	-	0
<b>Total</b>	<b>8</b>	<b>29</b>	<b>37</b>

Taux de réponse : 100%

### Moyen d'accès à l'emploi actuel

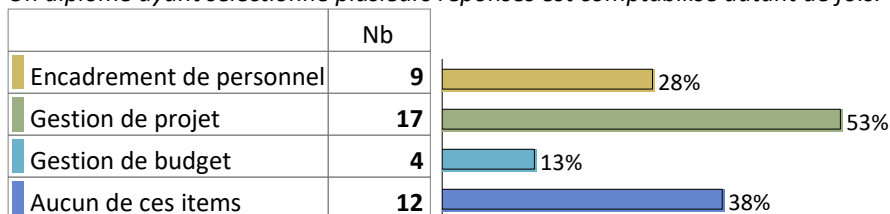


Taux de réponse : 95%

- ▶ 82% des diplômés sont toujours sur leur premier emploi depuis l'obtention de leur diplôme.
- ▶ 94% des diplômés travaillent à temps complet et 6% à temps partiel.
- ▶ La durée des contrats temporaires varie de 3 à 36 mois, et la durée médiane est de 12 mois.
- ▶ 49% des diplômés occupent actuellement un emploi stable.

## Les attributions particulières

Un diplômé ayant sélectionné plusieurs réponses est comptabilisé autant de fois.



Taux de réponse : 86%

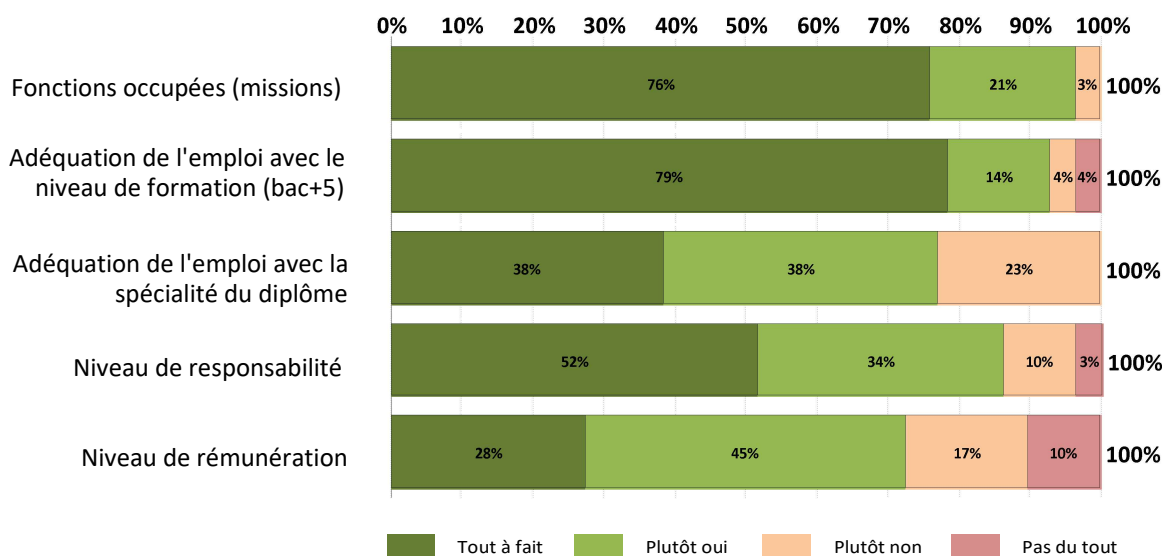
## Statut d'emploi

	Homme	Femme	Total
Personnel de catégorie A de la fonction publique	-	-	0
Ingénieur, cadre, professions intellectuelles supérieures	8	20	28
Profession libérale	-	-	0
Personnel de catégorie B de la fonction publique	-	-	0
Emploi de niveau intermédiaire : technicien(ne), agent de maîtrise, maîtrise administrative et commerciale, VRP	-	8	8
Personnel de catégorie C de la fonction publique	-	-	0
Employé administratif d'entreprise, de commerce, personnel de service (secrétaire, aide à domicile, hôte(sse) de caisse, vendeur(euse), serveur(euse),...)	-	-	0
Ouvrier	-	-	0
Agriculteur	-	-	0
Artisan, commerçant, chef d'entreprise	-	-	0
<b>Total</b>	<b>8</b>	<b>28</b>	<b>36</b>

Taux de réponse : 97%

## Satisfaction de l'emploi occupé

Les diplômés en emploi ont évalué leur satisfaction vis-à-vis de l'emploi occupé sur cinq critères :



## Les emplois par secteur d'activité



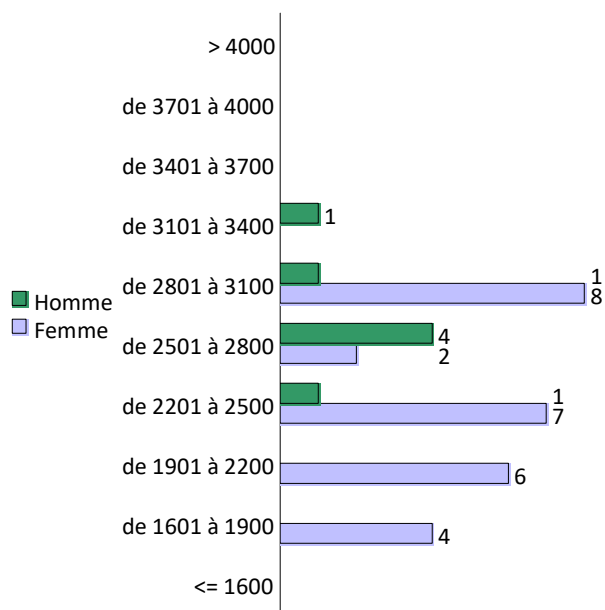
Taux de réponse : 62%

## Catégorie d'entreprises

	Nb	% cit.
<b>Entreprise privée (taille non précisée)</b>	5	15%
<b>Grande entreprise privée (sup. à 5000 salariés, tous sites confondus)</b>	4	12%
<b>Entreprise privée de taille intermédiaire (de 250 à 5000 salariés, tous sites confondus)</b>	5	15%
<b>Entreprise privée de taille moyenne (de 50 à 250 salariés tous sites confondus)</b>	4	12%
<b>Petite entreprise privée (de 10 à 50 salariés, tous sites confondus)</b>	5	15%
<b>Microentreprise privée (moins de 10 salariés, tous sites confondus)</b>	4	12%
<b>Association, organisme professionnel</b>	2	6%
Une personne exerçant une profession libérale ou un indépendant	-	0%
Vous-même	-	0%
<b>Secteur public (fonction et entreprise publiques, sécurité sociale, office publique d'HLM,...)</b>	5	15%
Autre	-	0%
Organisation internationale ou institution de l'Union Européenne	-	0%
Société d'économie mixte	-	0%
<b>Total</b>	<b>34</b>	<b>100%</b>

Taux de réponse : 92%

## Salaires des diplômés (hors primes)



Taux de réponse : 92%

	Femme	Homme	Total
Moyenne	2 417 €	2 738 €	2 483 €
Min	1 611 €	2 500 €	1 611 €
Max	3 100 €	3 125 €	3 125 €
Médiane	2 333 €	2 750 €	2 500 €

► Le salaire brut mensuel des diplômés (hors primes) varie de **1611 € à 3125 €**. Le salaire brut médian est de **2500 €\***.

\* Le SMIC brut mensuel au 1er mars 2021 est de 1.554,58 €.

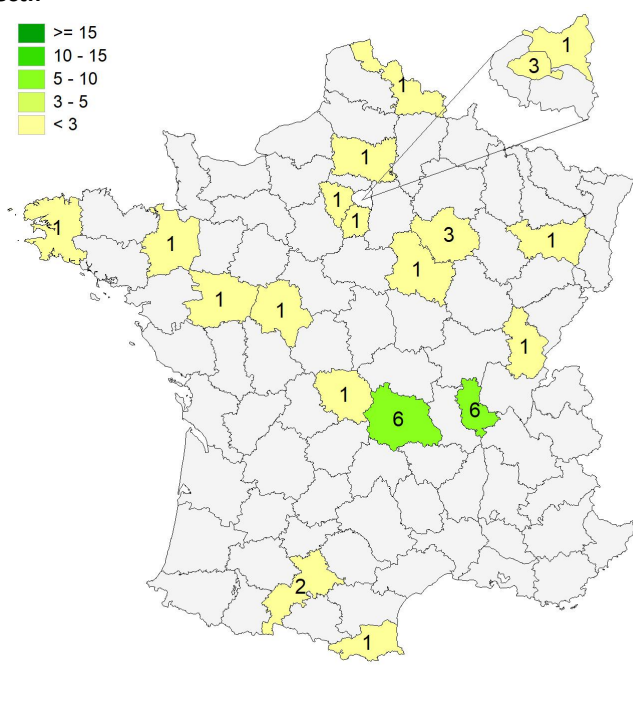
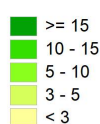
Les salaires sont calculés sur la base d'un temps plein.  
Les salaires des diplômés travaillant à l'étranger ne sont pas pris en compte dans le calcul.

## Primes

- 9 diplômés ont déclaré toucher des primes supplémentaires.
- 4 d'entre eux ont précisé le montant brut annuel des primes qu'ils touchent. Celui-ci varie de **1000 € à 3700 €**, et le montant médian est de **2500 €**.

## Lieu d'emploi

### Effectif



### Répartition géographique des emplois

Auvergne-Rhône-Alpes	12	35%
Ile-de-France	6	18%
Autres départements français de métropole	16	47%
France d'Outre-Mer	0	0%
Étranger	0	0%

Taux de réponse : 92%

## Liste des emplois occupés (avec le diplôme d'ingénieur)

Emploi occupé	Missions	Effectif
Adjoint qualité	-	1 F
Assistant affaires réglementaires	- Réponse aux appels d'offres ; - Gestion des cahiers des charges clients ; - Communication avec les organismes notifiés pour résolution des non conformités ; - Aide pour le passage au nouveau règlement dans la rédaction de dossiers réglementaires.	1 F
Assistant ingénieur	- Réalisation d'expérimentations en biologie moléculaire et biochimie ; - Culture cellulaire sur plusieurs projets ; - Aide aux stagiaires ; - Gestion de commandes et de budget ; - Recherche et réflexion pour la suite de projets.	1 F
Assistant logistique commandes	-	1 F
Cadre de recherche junior	- Recherche et développement en agroalimentaire ; - Fermentation.	1 F
Chargé de mission pour la conception d'un matériau absorbant biodégradable	- Recherche de nouveaux matériaux par le contact d'industriels ; - Réalisation de tests de performance sur différents matériaux ; - Mise au point d'un matériau absorbant biodégradable.	1 F
Chargé de mission qualité	- Mise en place d'un système de management de la qualité conforme à l'ISO 22000 ; - Aide à la production.	1 F
Chargé de mission sur la décarbonation de l'industrie	- Prospection des projets de réduction des gaz à effets de serre dans l'industrie en Auvergne-Rhône-Alpes ; - Instruction des dossiers de demandes d'aide de subvention pour la décarbonation de l'industrie ; - Reporting et valorisation des actions financées.	1 H
Chargé de projet non clinique	- Biocompatibilité.	1 F
Chargé de projet RSE	- Bilans carbone et impacts environnementaux.	1 H
Chargé qualification, validation, métrologie	- Projets de qualification d'équipements pharmaceutiques ; - Validation de process pharmaceutiques ; - Métrologie d'instruments.	1 F
Chef de projet écologue	- Management d'une équipe projet ; - Rédaction de dossiers réglementaires ; - Analyse d'enjeux environnementaux ; - Définition d'impacts sur la biodiversité ; - Assistance et conseil aux entreprises sur l'environnement et la biodiversité.	1 F
Chef d'équipe	- Gestion des équipes de production ; - Gestion des imprévus.	1 F
Consultant en financement de l'innovation	- Montage de dossiers CIR/CII ; - Montage de dossiers en réponse à des appels à projet ; - Accompagnement de la stratégie de financement de la R&D et de l'innovation d'une trentaine de clients.	1 H

... suite page suivante

Emploi occupé	Missions	Effectif
<b>Coordinateur assurance qualité opérationnel</b>	- Missions de garantissement de la qualité des produits.	1 F
<b>Coordinateur évaluateur scientifique et réglementaire</b>	-	1 F
<b>Ingénieur de développement purification bioprocédés</b>	- Développement de procédés de purification pour amener en phase d'essai clinique des traitements de thérapie génique ; - Optimisation, amélioration de procédés de purification déjà existants.	1 H
<b>Ingénieur de recherche en biologie</b>	- Culture et purification de protéines recombinantes ; - Cristallographie des protéines purifiées.	1 F
<b>Ingénieur d'études</b>	- Recherche.	1 F
<b>Ingénieur d'études en biologie moléculaire et ingénierie métabolique</b>	- Modification de voies métaboliques dans le but de produire un composé de manière biosourcée ; - Établissement de stratégies ; - Utilisation d'outils moléculaires, bioinformatiques, microbiologiques ; - Modification de souches.	1 F
<b>Ingénieur génie biologique en méthanisation</b>	- Réalisation du suivi biologique de vingt installations de méthanisation ; - Conseil aux recettes et intrants de méthanisation ; - Intervention sur site ; - Développement d'un laboratoire.	1 H
<b>Ingénieur industrialisation</b>	-	1 F
<b>Ingénieur projet</b>	-	1 F
<b>Ingénieur projet méthanisation</b>	- Gestion de projet de méthanisation et de tests en laboratoire (potentiel méthanogène).	1 F
<b>Ingénieur qualité produits et process</b>	-	1 H
<b>Ingénieur qualité spécialiste validation</b>	- Maintien et amélioration du SVMP ; - Suivi des qualifications et validations de l'ensemble des équipements, méthodes, procédés d'un site ; - Rédaction AMDEC, protocoles de qualification QI/QO/QP, rédaction et validation de rapports ; - Participation aux audits qualité (type ISO 13485, ISO 9001, COFRAC, etc).	1 F
<b>Ingénieur R&amp;D</b>	- Gestion de projet (rédaction de rapports, analyse de données, rendu de résultats) ; - Manipulations en laboratoire ; - Logistique de projet ; - Aide pour la communication.	1 F
<b>Ingénieur support et projet</b>	- Missions de consultant dans un laboratoire pharmaceutique sur le projet du candidat vaccin du Covid19.	1 F
<b>Manager production, responsable d'atelier</b>	- Management.	1 F
<b>Rédacteur scientifique en chimie et santé</b>	- Rédaction de synthèses techniques sur les verrous et incertitudes, contribution scientifique ou encore travaux R&D dans les domaines pharmaceutique, cosmétique, agroalimentaire et des biotechnologies dans le but d'obtenir un financement pour la recherche.	1 F

... suite page suivante



Emploi occupé	Missions	Effectif
<b>Responsable amélioration continue</b>	<ul style="list-style-type: none"> <li>- Amélioration de la performance industrielle (augmentation des rendements machine, réduction des pertes matières, etc.) ;</li> <li>- Résolution de problèmes ;</li> <li>- Gestion de projets (intégration de nouveaux équipements, nouvelles méthodes) ;</li> <li>- Gestion de la production ;</li> <li>- Ordonnancement.</li> </ul>	1 H
<b>Responsable de projets</b>	<ul style="list-style-type: none"> <li>- Analyse des besoins client ;</li> <li>- Conception et élaboration de solutions techniques et financières ;</li> <li>- Représentation technique de l'entreprise lors de rendez-vous ;</li> <li>- Mise en place et coordination de projets, ;</li> <li>- Rédaction de documents opérationnels pour des études cliniques ;</li> <li>- Suivi et contrôle de l'avancement technique et de la conformité contractuelle de réalisation de projet ;</li> <li>- Reporting des projets auprès de la direction, des clients et des autres parties prenantes.</li> </ul>	1 F
<b>Responsable QHSE</b>	<ul style="list-style-type: none"> <li>- Responsabilité de la qualité du produit dans l'industrie agroalimentaire ;</li> <li>- Veille à la sécurité du personnel ;</li> <li>- Veille à l'impact sur l'environnement.</li> </ul>	1 F
<b>Sourcing and purchasing coordinator</b>	-	1 H
<b>Technicien agronome</b>	-	1 F
<b>Technicien de laboratoire</b>	-	1 F
<i>Non précisé</i>	<i>Non précisé</i>	1 F

<b>TOTAL</b>	<b>37</b>
--------------	-----------

# Études poursuivies en 2020-2021

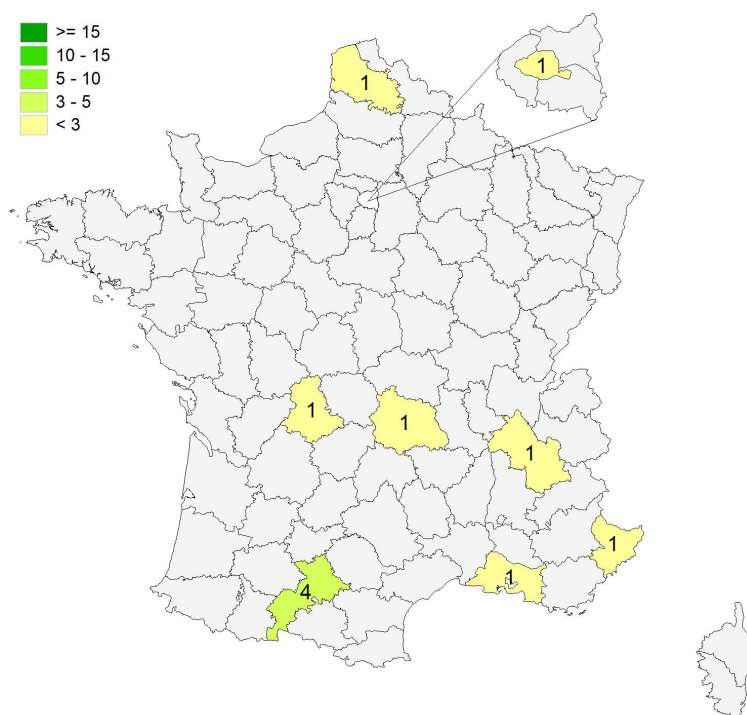
## Type de formations

	Nb	
<b>Doctorat</b>	<b>3</b>	25%
DSN (Diplôme Supérieur de Notariat)	-	0%
CAPA (Certificat d'Aptitude à la Profession d'Avocat)	-	0%
Études médicales	-	0%
Autre poursuite d'études	-	0%
Diplôme d'ingénieur	-	0%
<b>Diplôme d'école de commerce ou de gestion</b>	<b>2</b>	17%
<b>Autre diplôme d'école supérieure (art, communication, ...)</b>	<b>2</b>	17%
<b>Master 2ème année</b>	<b>4</b>	33%
Master 1ère année	-	0%
Études paramédicales	-	0%
<b>Formation spécifique courte, un an maximum (DU...)</b>	<b>1</b>	8%
Préparation aux concours	-	0%
Licence professionnelle	-	0%
Licence	-	0%
Classe préparatoire Adaptation Technicien Supérieur (ATS)	-	0%
DUT	-	0%
BTS	-	0%
Autre complément de formation ou réorientation	-	0%
<b>Total</b>	<b>12</b>	

Taux de réponse : 100%

## Lieu des études

### Effectif



### Répartition géographique des études

Auvergne-Rhône-Alpes	2	18%
Ile-de-France	1	9%
Autres départements français de métropole	8	73%
France d'Outre-Mer	0	0%
Étranger	0	0%

Taux de réponse : 92%

## Liste des études suivies

Types d'études	Etudes suivies	Etablissement	Site des études	Effectif
Doctorat	Doctorat en biologie de la santé	Aix-Marseille Université	Marseille	1 CD
	Doctorat en immuno-oncologie	Université de Limoges	Limoges	1 FI
	Doctorat en virologie, microbiologie et immunologie	Université Grenoble Alpes	Grenoble	1 CD
Diplôme d'école de commerce ou de gestion	Mastère spécialisé Manager marketing et commercial dans les industries de santé	Toulouse Business School	Toulouse	2 CA
	Mastère spécialisé			1 np
Autre diplôme d'école supérieure	Mastère spécialisé Management QSE	Campus CESI	Labège	1 CA
	Mastère spécialisé Système de management QSE		Arras	1 CA
Master 2ème année	<b>Mention Biologie moléculaire et cellulaire</b> <i>Parcours Immunologie, immunopathologie</i>	Sorbonne Université	Paris	1 FI
	<b>Mention Formulation, analyse, qualité</b>	Université Côte d'Azur	Nice	1 CA
	<b>Mention Strategic business development</b>	Toulouse School of Management	Toulouse	1 FI
Formation spécifique courte	Diplôme Universitaire Brevets d'invention	Centre d'Études Internationales de la Propriété Intellectuelle	Strasbourg	1 FI
<b>TOTAL</b>				<b>12</b>

FI : en formation initiale classique CA : en contrat d'apprentissage CP : en contrat de professionnalisation CD : en contrat doctoral  
 FC : en formation continue AC : en année de césure EF : élève fonctionnaire acp : aucun des cas précédents np : non précisé

### 3 - Diplômés ayant interrompu leurs études pendant plus de deux ans

Parmi les **58** diplômés ayant répondu à l'enquête, **aucun** n'a suivi la formation après avoir interrompu ses études pendant 2 ans ou plus.

#### Références de la population

Régime d'inscription	Nationalité	Inscrits	Diplômés	Enquêtés
FI <sup>(1)</sup>	Français	55	51	51
	Étranger	2	0	0
CA <sup>(2)</sup>	Français	0	0	0
	Étranger	0	0	0
CP <sup>(3)</sup>	Français	11	11	11
	Étranger	0	0	0
Cés <sup>(4)</sup>	Français	0	0	0
	Étranger	0	0	0
RE <sup>(5)</sup>	Français	0	0	0
	Étranger	0	0	0
FC <sup>(6)</sup>	Français	0	0	0
	Étranger	0	0	0
<b>TOTAL</b>		<b>68</b>	<b>62</b>	<b>62</b>

- (1) Formation initiale classique
- (2) Contrat d'apprentissage
- (3) Contrat de professionnalisation
- (4) Année de césure
- (5) Reprise d'études
- (6) Formation continue classique